

A photograph of two young children sitting outdoors. The child on the left is a boy with dark hair, wearing a grey baseball cap with a red logo and a black and grey winter jacket with a 'Rock VIP' patch. The child on the right is a girl with light hair, wearing a white knit beanie with a red 'CTFG' logo and a bright pink quilted jacket with a white floral pattern. Both children are smiling at the camera. The background is a blurred outdoor setting with a wooden bench and a building.

**Södertälje i världen  
Världen i Södertälje**



## Stockholms storasyster

Mötesplatsen

Staden som sjuder av liv



## Knutpunkten

Här möts Europavägarna

44 min till Stockholm C

Snabbtåg till Göteborg, Malmö, Karlstad m m

Kanalen – porten mellan Saltsjön och Mälaren

Arlanda, Skavsta och Bromma inom räckhåll

16–17 procent av nettoexporten



## Kontrasternas kommun

Staden vid vattnet – från sött till salt

Från böljande landsbygd till miljonprogram

Från sörmländskt till exotiskt



## Från världens alla hörn

Irak	8 447	Polen	1 323
Finland	6 604	Tyskland	1 146
Syrien	5 821	Chile	877
Turkiet	5 396	Före detta Jugoslavien	815
Libanon	1 919	Övriga länder	5 645

Statistik från december 2010



## Två jättar ...

### ***Astra Zeneca:***

Ett av världens största läkemedelsföretag.

### ***Scania:***

En av världens största lastbilstillverkare.

Sammanlagt 14 710 anställda.



## ... och tusentals småföretag

5 700 företag

En av regionens starkaste arbetsmarknader

Stora utvecklingsmöjligheter



## Ett myllrande kulturliv

Fem kulturhus

Teater och musik i världsklass

Livaktiga kulturföreningar

Mat i världsklass



## Stjärnglans och bredd

**80 idrottsföreningar:** Allt från aikido till varpa

Elitlag i ishockey, fotboll, basket och innebandy ...



## Besöksplatsen

1,2 miljoner besökare per år – mer än 3 000 besök per dag.

***Tom Tits Experiment:*** Landets största science center

***Sydpoolen:*** Ett av landets största äventyrsbad

***Torekällberget:*** Som Södertälje var förr

***Kulturhuset i Ytterjärna***



## Södertälje utvecklas

- Stadskärnan
- Villaområden på landsbygden
- Hovsjösatsningen



## Storstad – vatten – landsbygd

400 nya bostäder i sjönära läge

2 500 bostäder på 5 år

***Glasberga sjöstad:*** En ny stadsdel växer fram

***Södertälje stadskärna:*** Program för en hållbar stadsutveckling

***Kallfors i Järna:*** Expansionen fortsätter!



## Den nya mötesplatsen

Mötesplats för service, demokrati och kultur

Arbetsplats för 450

Tillgängligt för alla

Unikt: Stadsscen och stadshus under samma tak



## Valfrihet och trygghet i skolan

**Förskolan:** Språkutveckling och individuella behov

**Grundskolan:** Grundskolor med egen profil

**Gymnasieskolan:** Samverkan kommun – näringsliv

**Vuxenutbildning med brett utbud**



## Valfrihet och trygghet i skolan

***Kulturskolan:*** 1 800 elever i nya lokaler

Friskolestaden

Trygga elever som trivs i skolan!



## Högskolestaden

Campus Telge i dag: 800 studenter.

Här kan du bland annat studera till ingenjör, lärare, sjuksköterska, socionom, webbt tekniker och butikschef.

Samarbetar med KTH, Mälardalens högskola, Högskolan i Skövde, Mittuniversitetet, Högskolan i Gävle och Karlstad universitet.

Tätt samarbete högskola – kommun – näringsliv.



## Modig koncern

Moderbolaget Telge med 16 dotterbolag

Bildades 2004 och har 700 medarbetare

Bostäder

Lokaler

Krafthandel

Elförsäljning

Energi- och  
fjärrvärmenät

VA

Hamn

Återvinning

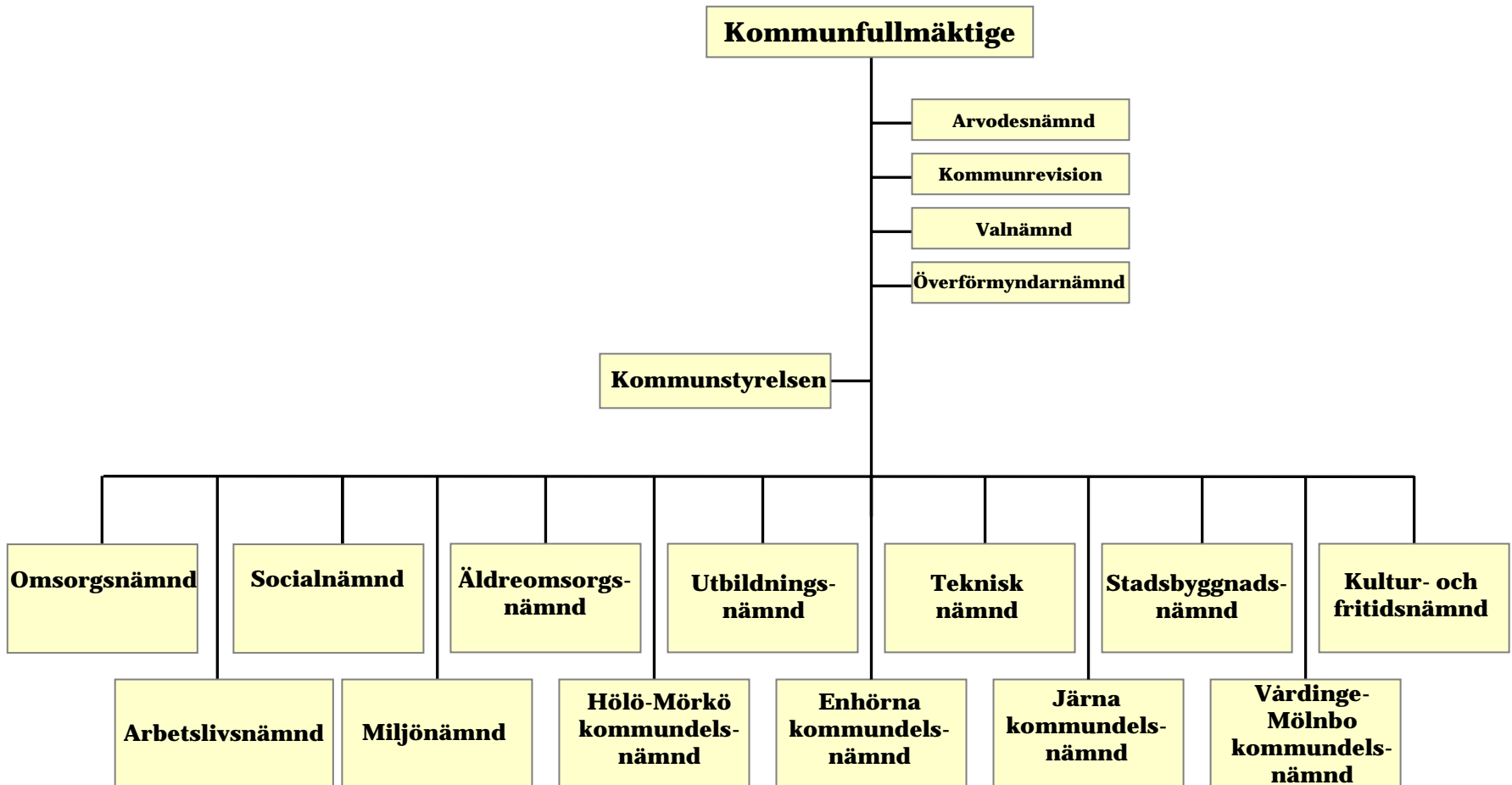
Science center

## Så styrs Södertälje – kommunfullmäktige

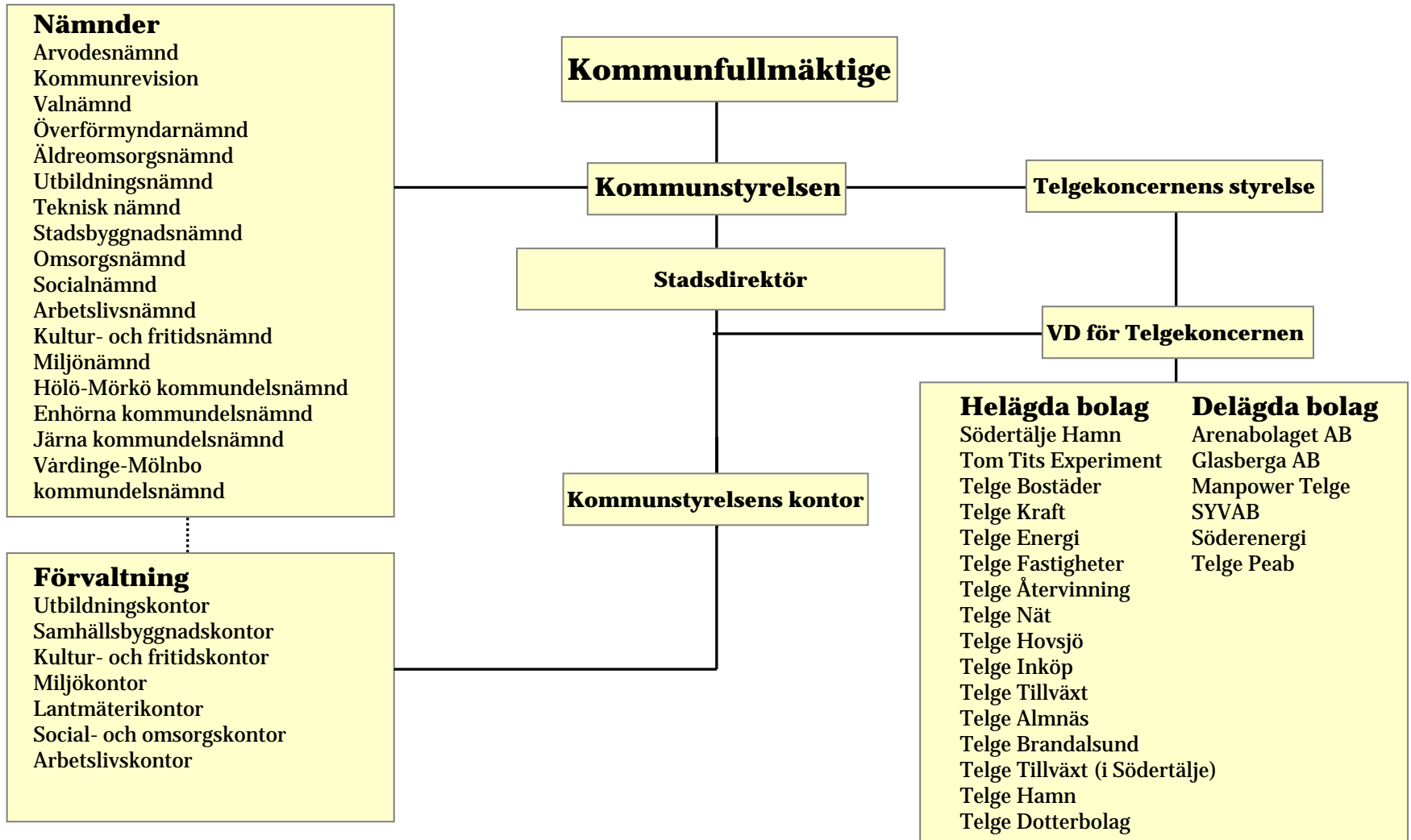
Socialdemokraterna	25	Moderaterna	15
Vänsterpartiet	4	Centerpartiet	3
Miljöpartiet	5	Folkpartiet	4
		Kristdemokraterna	2
		Nationaldemokraterna	2
		Sverigedemokraterna	5

Valdeltagandet upp från 73 till 74 procent.

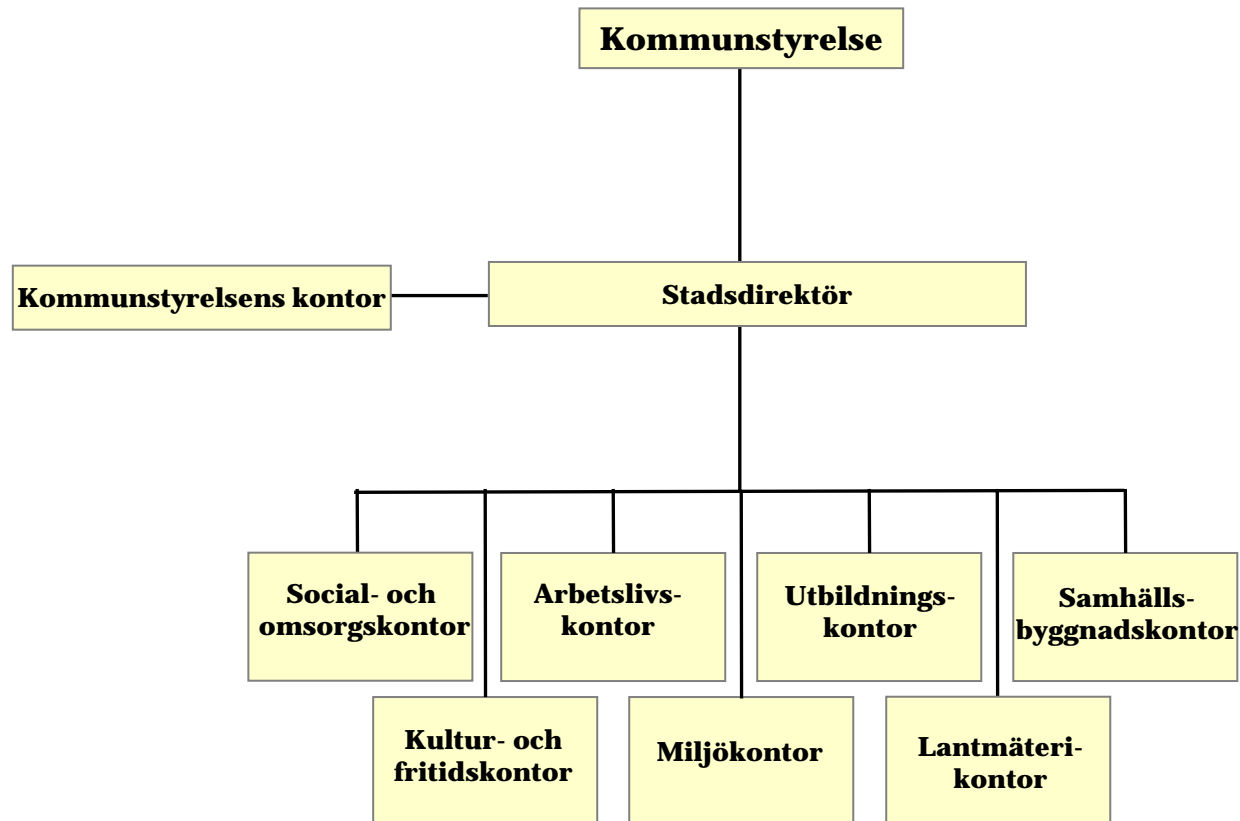
# Politisk organisation



# Kommunens organisation



# Förvaltningens organisation



# Kommunstyrelsens kontor

