



## **FUTURUM JÄRNA**

**PARALLELLA SKISSER**

Fritidsgård, Bibliotek, Aula

## FUTURUM JÄRNA

### PARALLELLA SKISSER

#### ÖVERSIKTLIG BESKRIVNING

##### FUTURUMS ARKITEKTURHISTORISKE VÄRDE

I förslaget söker vi bevara aulans ursprungliga exteriör genom att utöka den befintliga foajén utan att bygga in aulans fönsterrad på västsidan. I den tillbyggda foajén bevaras fasadpelarna mellan fönstren som en frittstående pelarrad i foajén. Den bredare foajén möjliggör passage förbi spiraltrappan till en tillbyggnad på husets östsida med föreningskansli lokaler i mellanvåningen och kulturskolans övningsrum i nedervåningen. Placeringen av Kulturskolan i den nybyggda delen möjliggör en bra ljudisolering och delvis egen entré, gemensam med personalentrén.

Utbyggnaden mot Storgatan med tillgång från foajén, ett boktorn i 3 våningar:

Nedervåning	Fritidsverksamhet, förråd, bokmagasin och arkiv för hembyggsföreningen
Mellanvåning	Bibliotek med tidningshörn och lånedisk med medborgarkontorsfunktion centralt vid entrén.
Övervåning	Bibliotek med lugnare läsnischer. Kontakten mellan biblioteksavdelningarna sker via en öppning i mellanbjälklaget och innebär att ljus från taklanterna kan spridas till hela biblioteket.

##### ÖVERSIKT ÖVER TILLBYGGNADSYTORNA

Nedervåning	Kulturskolan	60 m <sup>2</sup>
	Fritidsgården	150 -
	Bokmagasin	20 -
	Arkiv, hembyggsförening	18 -
	Sopsortering	18 -
		<hr/>
		266 m <sup>2</sup>
Mellanvåning	Föreningskansli lokaler	65 m <sup>2</sup>
	Bibliotek	160 -
	Foajé och utställning	68 -
	Garderob	22 -
		<hr/>
		315 m <sup>2</sup>
Övervåning	Bibliotek	135 m <sup>2</sup>
		<hr/>
Totalt		716 m <sup>2</sup>

Tillbyggd yta i nedervåningen, 266 m<sup>2</sup>, kan regleras vid reducering av vältilltagna källarutrymmen.

#### KORT BESKRIVNING AV VERKSAMHETERNA

##### FRITIDSGÅRDEN

Fritidsverksamheten är samlad i nedervåningen. Här har vi försökt att förena gamla och nya lokaler med mycket dagsljus t.ex. genom att förstora fönsteröppningarna från fritidsgårdens café och kök mot ljusgården på husets västsida. Förutom fritidsgårdens entré på östsidan vid parkeringen etableras en entré från ljusgården mellan det tillbyggda boktornet och den befintliga huskroppen. Ljusgården utformas som en terrasserad trädgård, inramat mot Storgatans trottoar av en pergola på en låg mur. Fritidsgårdens kontakt med övrig verksamhet i huset via den befintliga spiraltrappan.

##### KÖKET

Mottagningsköket har gemensam entré med artistlogerna, som har fått en ny placering under scenen, nära scentrappan. Matvaror transporteras i slutna kärl, även vid transport av mat i hiss till ev dukning på mellanvåningen.

##### KÄLLSORTERING

Utrymme för källsortering ordnas i separat tillbyggnad.

##### FÖRENINGSKANSLILOKALER

Föreningskansli lokaler direkt i anslutning till foajén på mellanvåningen.

##### BIBLIOTEKET

Biblioteket är samlat i mellan- och övervåningen, dock finns bokmagasinet i nedervåningen. På mellanvåningen finns: Expedition, lånedisk och medborgarkontorsfunktioner  
Släktforskning  
Tidningshörna  
Övrig biblioteksverksamhet.

På övervåningen arrangeras bokhyllorna så, att flera lugna läsnischer uppstår.

##### HYLLOR

570 hyllmeter motsvarar 95 m hyllor med 6 hyllplan.

Hyllfördelning:	Bibliotek på mellanvån.	33 m
	Släktforskning	7 -
	Tidningshörnan	5 -
	Expedition	2 -
	Bibliotek på övervån.	48 -
		<hr/>
Totalt		95 m

Vid föreställningar på scenen kan biblioteket separeras från foajén. Vid bibliotekets öppettider kan foajén fungera som mötes- och utställningsplats.









**FUTURUM, JÄRNA**  
 PARALLELLA SKISSER  
 PLAN NEDERYÅNING  
 SKALA 1:200  
 DAT. 20/5 2008



FUTURUM, JARNA  
 PARALLELLA SKISSER  
 PLAN, MELLANVÅNING  
 SKALA 1:200  
 DAT. 20/5 2008



FUTURUM, JÄRNA  
 PARALLELLA SKISSER  
 PLAN, ÖVERBYGNING  
 SKALA 1:200  
 DAT. 20/5 2008

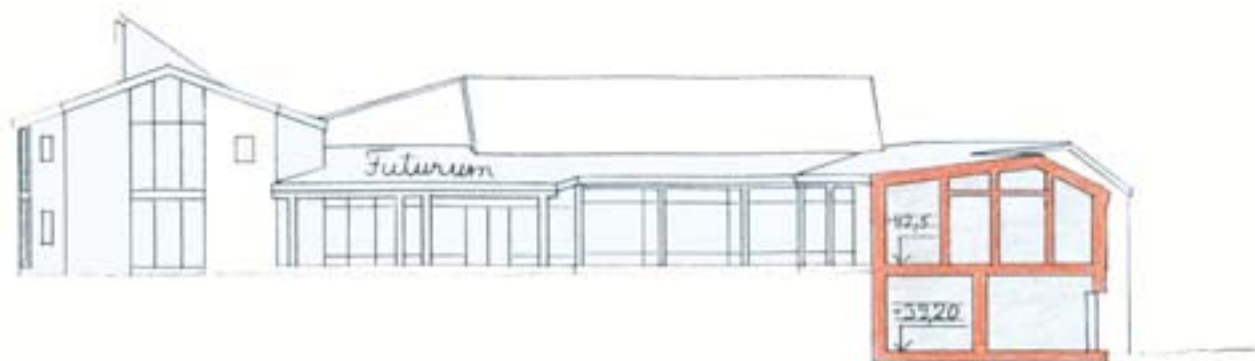


SEKTION A-A



SEKTION B-B

FUTURUM, JÄRNA  
 PARALLELA SKISSER  
 SEKTIONER  
 SKALA 1:200  
 DAT. 20/5 2008

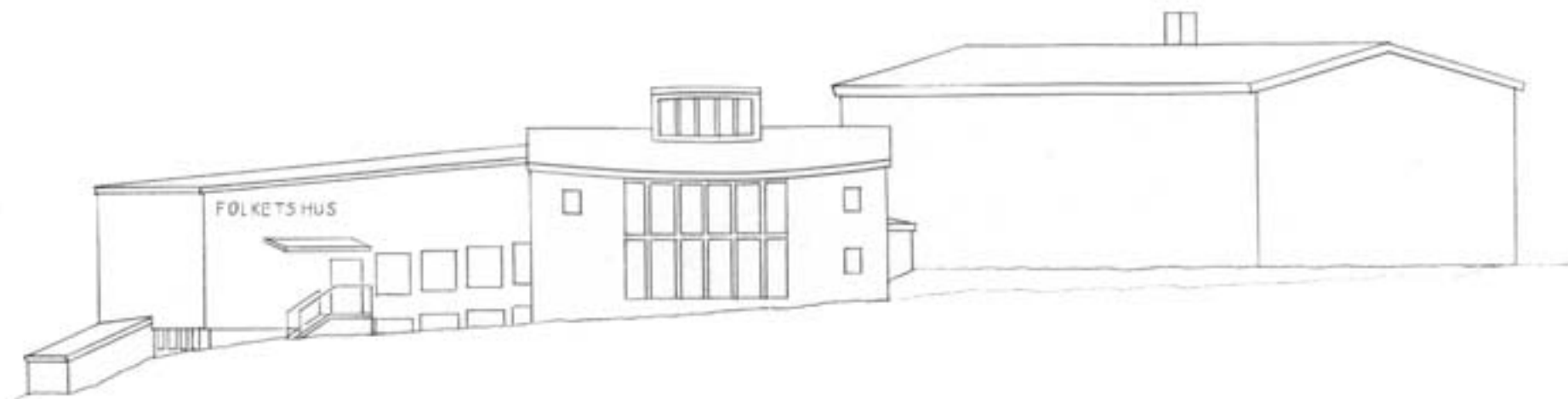


SEKTION C-C OCH FASAD MOT SÖDER



SEKTION D-D

FUTURUM, JÄRNA  
 PARALLELLA SKISSER  
 SEKTIONER  
 SKALA 1:200  
 DAT. 20/5 2008

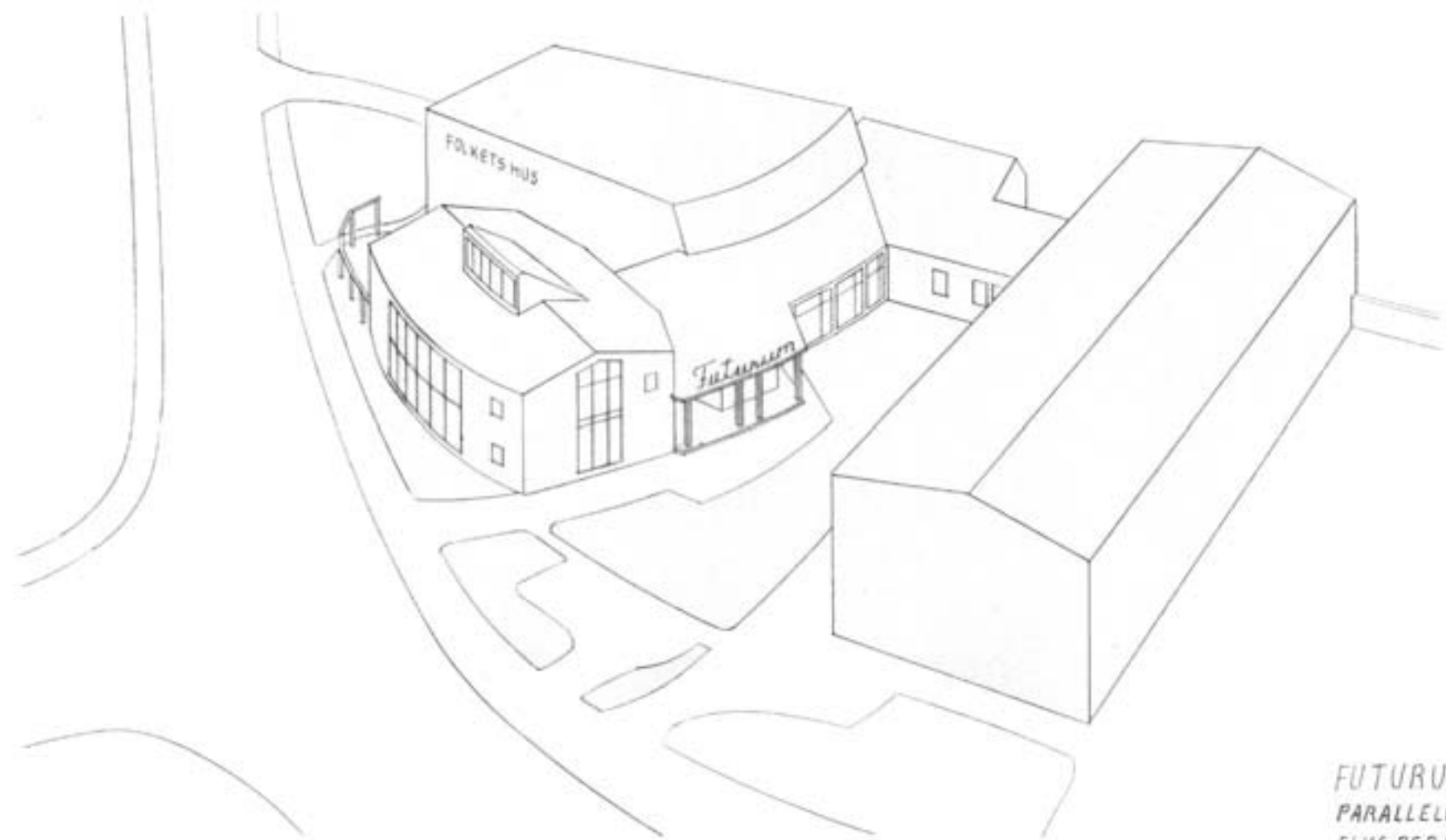


FASAD MOT VÄSTER



FASAD MOT NORR

FUTURUM, JÄRNA  
PARALLELLA SKISSER  
FASADER  
SKALA 1:200  
DAT. 20/5 2008



FUTURUM, JÄRNA  
PARALLELLA SKISSER  
FLYG PERSPEKTIV  
DAT. 20/5 2008