

FUTURUM JÄRNA

PARALLELLA SKISSER

ÖVERSIKTLIG BESKRIVNING

FUTURUMS ARKITEKTURHISTORISKE VÄRDE

I förslaget söker vi bevara aulans ursprungliga exteriör genom att utöka den befintliga foajén utan att bygga in aulans fönsterrad på västsidan. I den tillbyggda foajén bevaras fasadpelarna mellan fönstren som en frittstående pelarrad i foajén. Den bredare foajén möjliggör passage förbi spiraltrappan till en tillbyggnad på husets östsida med föreningskanslielokaler i mellanvåningen och kulturskolans övningsrum i nedervåningen. Placeringen av Kulturskolan i den nybyggda delen möjliggör en bra ljudisolering och delvis egen entré, gemensam med personalentrén.

Utbyggnaden mot Storgatan med tillgång från foajén, ett boktorn i 3 våningar:

Nedervåning Fritidsverksamhet, förråd, bokmagasin och arkiv för hembyggsföreningen
Mellanvåning Bibliotek med tidningshörn och lånedisk med medborgarkontorsfunktion centralt vid entrén.

Övervåning Bibliotek med lugnare läsnischer. Kontakten mellan biblioteksavdelningarna sker via en öppning i mellanbjälklaget och innebär att ljus från taklanterninen kan spridas till hela biblioteket.

ÖVERSIKT ÖVER TILLBYGGNADSYTORNA

Nedervåning	Kulturskolan	60 m ²
	Fritidsgården	150 –
	Bokmagasin	20 –
	Arkiv, hembyggsförening	18 -
	Sopsortering	18 –
		<hr/>
		266 m ²
Mellanvåning	Föreningskanslielokaler	65 m ²
	Bibliotek	160 –
	Foajé och utställning	68 -
	Garderob	22 –
		<hr/>
		315 m ²
Övervåning	Bibliotek	135 m ²
	<hr/>	
	Totalt	716 m ²

Tillbyggd yta i nedervåningen, 266 m², kan regleras vid reducering av vältilltagna källarutrymmen.

KORT BESKRIVNING AV VERKSAMHETERNA

FRITIDSGÅRDEN

Fritidsverksamheten är samlad i nedervåningen. Här har vi försökt att förse gamla och nya lokaler med mycket dagsljus t.ex. genom att förstora fönsteröppningarna från fritidsgårdens café och kök mot ljusgården på husets västsida. Förutom fritidsgårdens entré på östsidan vid parkeringen etableras en entré från ljusgården mellan det tillbyggda boktornet och den befintliga huskroppen. Ljusgården utformas som en terrasserad trädgård, inramat mot Storgatans trottoar av en pergola på en låg mur. Fritidsgårdens kontakt med övrig verksamhet i huset via den befintliga spiraltrappan.

KÖKET

Mottagningsköket har gemensam entré med artistlogerna, som har fått en ny placering under scenen, nära scentrappan. Matvaror transporteras i slutna kärl, även vid transport av mat i hiss till ev dukning på mellanvåningen.

KÄLLSORTERING

Utrymme för källsortering ordnas i separat tillbyggnad.

FÖRENINGSKANSLILOKALER

Föreningskanslielokaler direkt i anslutning till foajén på mellanvåningen.

BIBLIOTEKET

Biblioteket är samlat i mellan- och övervåningen, dock finns bokmagasinet i nedervåningen.

På mellanvåningen finns: Expedition, lånedisk och medborgarkontorsfunktioner

Släktforskning

Tidningshörna

Övrig biblioteksverksamhet.

På övervåningen arrangeras bokhyllorna så, att flera lugna läsnischer uppstår.

HYLLOR

570 hyllmeter motsvarar 95 m hyllor med 6 hyllplan.

Hyllfördelning:	Bibliotek på mellanvån.	33 m
	Släktforskning	7 –
	Tidningshörnan	5 –
	Expedition	2 –
	Bibliotek på övervån.	48 –
<hr/>		
	Totalt	95 m

Vid föreställningar på scenen kan biblioteket separeras från foajén. Vid bibliotekets öppetider kan foajén fungera som mötes- och utställningsplats.







FUTURUM, JÄRNA
 PARALLELLA SKISSER
 PLAN NEDERYÅNING
 SKALA 1:200
 DAT. 20/5 2008



FUTURUM, JARNA
 PARALLELLA SKISSER
 PLAN, MELLANVÄNING
 SKALA 1:200
 DAT. 20/5 2008



FUTURUM, JÄRNA
 PARALLELLA SKISSER
 PLAN, ÖVERBYGNING
 SKALA 1:200
 DAT. 20/5 2008

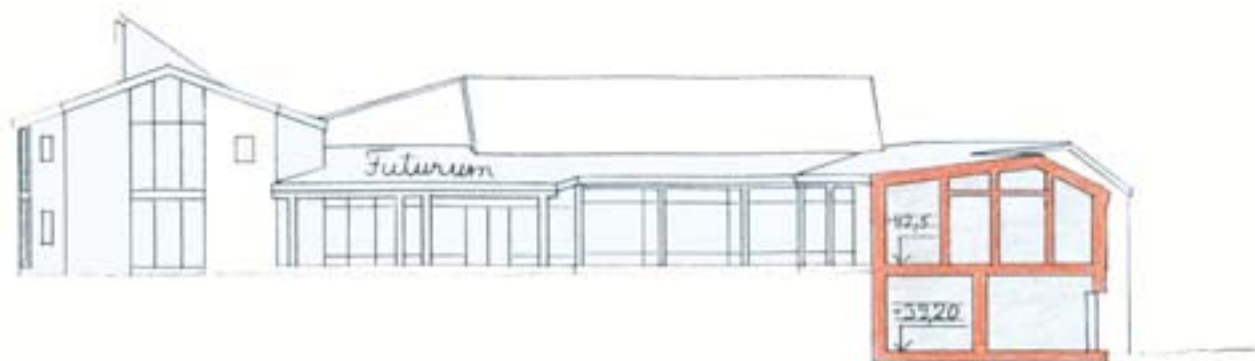


SEKTION A-A



SEKTION B-B

FUTURUM, JÄRNA
 PARALLELA SKISSER
 SEKTIONER
 SKALA 1:200
 DAT. 20/5 2008

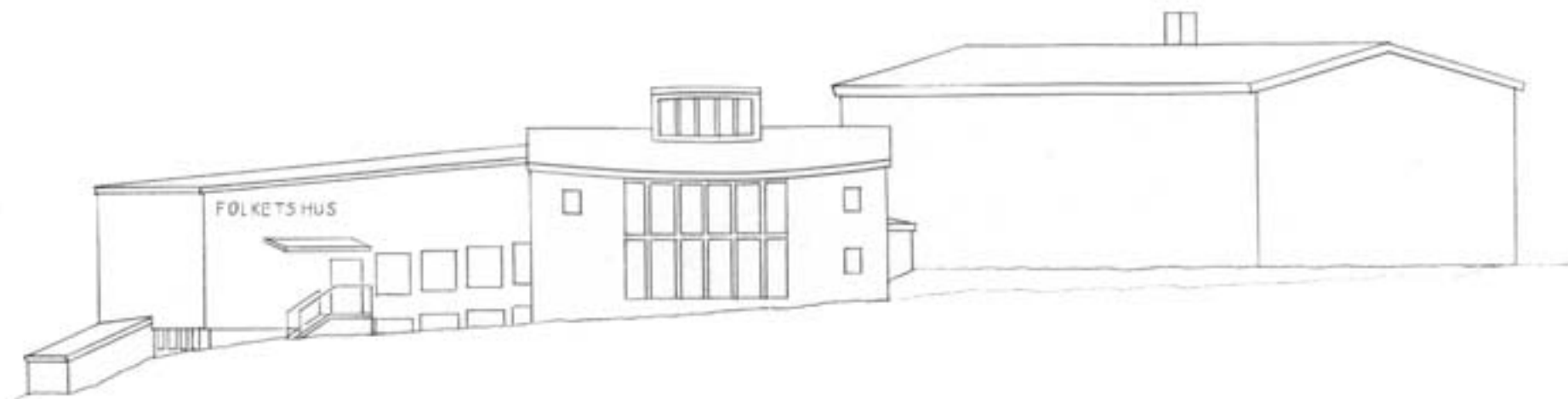


SEKTION C-C OCH FASAD MOT SÖDER



SEKTION D-D

FUTURUM, JÄRNA
 PARALLELLA SKISSER
 SEKTIONER
 SKALA 1:200
 DAT. 20/5 2008

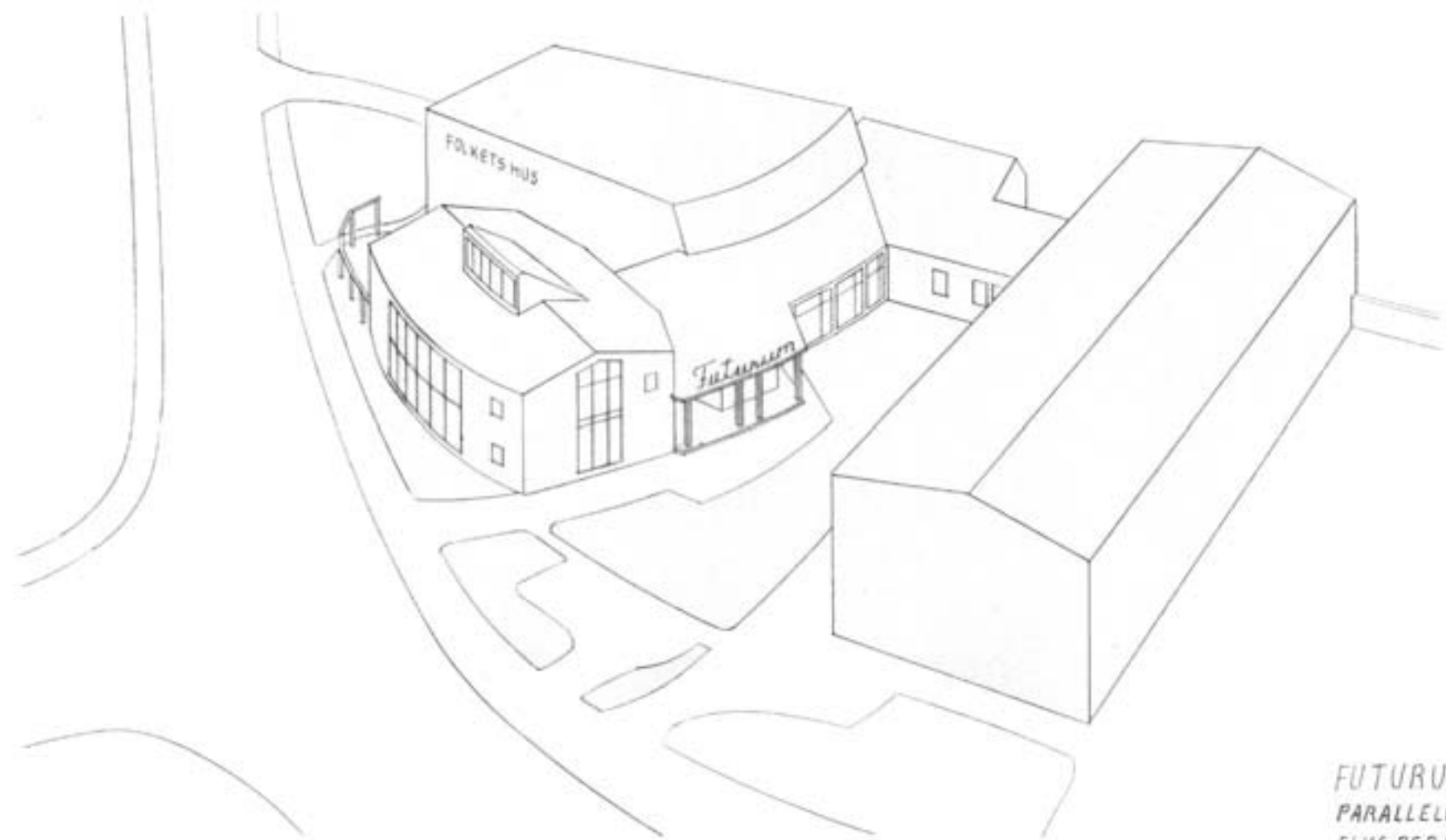


FASAD MOT VÄSTER



FASAD MOT NORR

FUTURUM, JÄRNA
PARALLELLA SKISSER
FASADER
SKALA 1:200
DAT. 20/5 2008



FUTURUM, JÄRNA
PARALLELLA SKISSER
FLYG PERSPEKTIV
DAT. 20/5 2008