

Södertälje kommun tillsammans med Södertälje Byggmästareförening vill uppmärksamma ny bebyggelse och ombyggnader av god kvalitet. Målsättningen är att allt som produceras skall bidra till en försköning av stadsbilden. Det som byggs idag skall vara kulturhistoriskt värdefullt imorgon. En god arkitektur, stora konstnärliga värden och hållbara lösningar bidrar till en starkare attraktionskraft som stad att leva och bo i.

Årets Byggnad 2008 och Årets Renovering 2008 skall ge ett tydligt avtryck i sin miljö och även inspirera framtidens stadsplanerare, byggare och arkitekter i Södertälje.

Årets upplaga av tävlingen präglas återigen av skarp konkurrens mellan flera bidrag som samtliga uppvisar hög kvalitet. Det är en prestation i sig att bara bli nominerad.

Staffan Norberg  
Stadsbyggnads-  
nämndens ordf.

Lars Mattsson  
Södertälje Bygg-  
mästareförenings ordf.

---

# ÅRETS BYGGNAD 2008

## ÅRETS RENOVERING

---



Södertälje  
kommun





# SÖDERTÄLJE STADSHUS

Stadsförvaltningens enheter var spridda i sju lokaler över staden och har med nya stadshuset kunnat inrymmas på ett och samma ställe ihop med Medborgarkontoret. Ett kombinerat kultur- och stadshus och en ny mötesplats för södertäljeborna. Byggnadens yta är totalt 18.000 m<sup>2</sup> varav 10.000 m<sup>2</sup> är nybyggnad.

- Beteckning:** kv Pilen 2
- Objektsfakta:** Tillbyggnad och ombyggnad av gamla Folkets hus.
- Adress:** Campusgatan 26, Södertälje
- Beställare:** Telge Fastigheter AB
- Arkitekt:** Svante Bergman, BSK Arkitekter AB
- Entreprenör:** Peab Sverige AB
- Entreprenadform:** Samordnad generalentreprenad
- Projektledare:** Torbjörn Englund,  
Swepro Project Management AB
- Platschef:** Lars-Åke Andersson, Peab
- Entreprenadchef:** Björn Ljungberg, Peab
- Produktionsperiod:** 2006-2008
- Motivering:** En arkitektoniskt välbalanserad byggnad mellan äldre och nyproducerad husdel. Välkomnande publik lokal med ett rent formspråk och med toner av grönt, ger besökaren tydlig vägledning och underlättar orienterbarheten.



# GARDEN HOUSE, VIKSBERG

En villa där såväl byggnaden som trädgården har en genomgående form av trianglar.

Ägarna önskade sig en trädgård och arkitekten lät huset helt integreras i växtligheten. Gröna rum skapades både inne och ute med uteplatser i flera plan. Med huset i triangelform skapades de bästa platserna runt huset.

- Beteckning:** Viksberg 2:567
- Adress:** Beckasinvägen 11
- Objektsfakta:** Privat villa
- Beställare:** Ägare Peter Sjögren
- Arkitekt:** Bolle Tham och Martin Videgård Hansson, Tham & Videgård Hansson Arkitekter
- Landskapsarkitekt:** Anders Mårsén, NOD Landskapsarkitekter
- Entreprenör:** SW Byggt teknik AB
- Entreprenadform:** Styrd totalentreprenad
- Bygglidare:** Sven Wiklund, SW Byggt teknik AB
- Produktionsperiod:** 2006-2008
- Motivering:** För ett nyskapande arkitektoniskt grepp vilket inspirerar till helt nya vinklar för att integrera byggnad och växtlighet. Optimal placering av byggnaden ger en likvärdig triangelform inom såväl byggnad som i trädgård.



# PANNCENTRALEN

## RUDOLF STEINERSEMINARIET, YTTERJÄRNA

Med strävan efter klimatneutral uppvärmning lät antroposoferna uppföra en ny värmecentral. Man lämnade oljeeldningen ryggen och numera värms husen av restprodukten havreskal från Saltå kvarn och av träpellets.

Från den nya värmecentralen går ett kulvertsystem som försörjer Rudolf Steinerseminariet, Örjansskolan och handelsträdgården med en miljövänlig uppvärmning.

- Beteckning:** Säby 5:1
- Adress:** Anläggningen ligger nedanför södra parkeringen på Rudolf Steinerseminariet.
- Beställare:** Vidarstiftelsen
- Arkitekt:** Gunilla Rombo, Assmussen Arkitektgrupp AB
- Projektledare och konstruktör:** Nils-Olof Dunkars, Ingenjörfirman Nils-Olof Dunkars AB
- Entreprenad:** Delad entreprenad
- Platschef:** Kjell Wikman, Scandinavian House AB
- Produktionsperiod:** 2008
- Motivering:** Med en omsorgsfull gestaltning smälter byggnaden in på ett naturligt sätt med befintlig bebyggelse. Byggnadens inre tekniska innandöme döljs av en utsökt formgivning med hjälp av trä, plåt, form och färg.

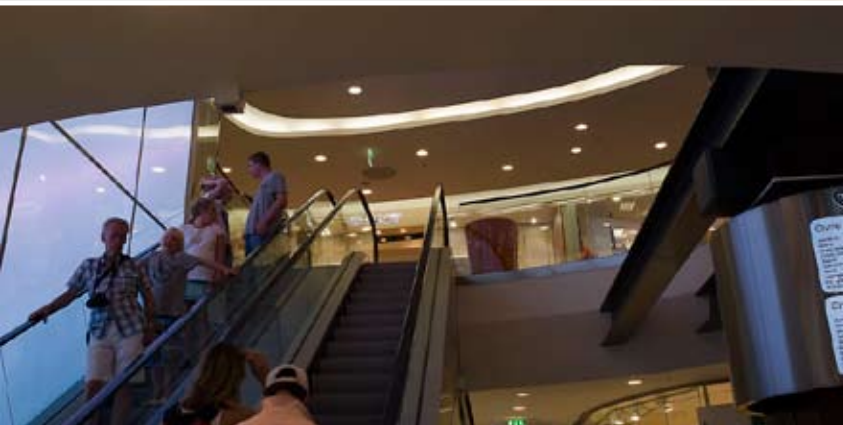


# GILLBERGA FRILUFTSGÅRD

## MALMSJÖN, ENHÖRNA

Tidigare byggnad på Gillberga friluftsgård totalförstördes av en brand 2004. Den återuppbyggda anläggningen är helt specialanpassad för funktionshindrade såväl inomhus som utomhus.

- Beteckning:** Ekeby 4:1 i Gillberga  
**Adress:** Gillberga Friluftsgård,  
Malmsjön 108, Enhörna  
**Beställare:** Telge Fastigheter  
**Projektledare:** Ingemar Eriksson, Telge Fastigheter  
**Arkitekt:** Tommy Frisk, Frisk Arkitektur AB  
**Entreprenör:** PEAB  
**Entreprenad:** Totalentreprenad  
**Platschef:** Conny Mård, Peab  
**Produktionsperiod:** 2008  
**Motivering:** Diskret har byggnaden placerats i tallskogen, invid badplatsen där alla besökande möjliggörs tillträde till strand och vattenbryn. Den arkitektoniskt välvägdga byggnaden skapar en självklar helhet med platsen.



# KRINGLAN SÖDERTÄLJE

Renoveringen av Kringlan erbjuder en centralt belägen galleria i Södertäljes affärskvarter. Gallerian innehåller ca 35 butiker samt restauranger och enklare matserveringar.

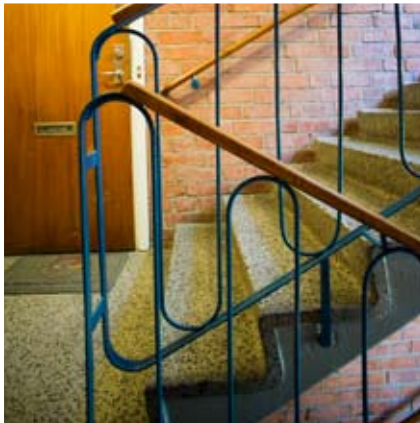
<b>Beteckning:</b>	kv. Tellus 5
<b>Adress:</b>	Storgatan 4, Södertälje
<b>Beställare:</b>	Telge Fastigheter AB
<b>Projektledare:</b>	Jörgen Frändén, Hifab
<b>Arkitekt:</b>	Malin Remmer, Wester+Elsner Arkitekter AB
<b>Entreprenad:</b>	Generalentreprenad
<b>Entreprenör:</b>	Peab
<b>Platschef:</b>	Dan Bothold, Peab
<b>Arbetschef:</b>	Björn Ljungberg, Peab
<b>Produktionsperiod:</b>	2005-2008
<b>Motivering:</b>	Ett bra exempel på hur en av de första butiks gallerierna kan anpassas till helt nya krav på varuexponering och tillgänglighet för kunderna. Valet av sten och glas gör att miljön får ett gediget och sobert uttryck.



## VILLA BLOMVIK

Familjen växte och bostaden blev för liten. Frågan var flytta eller bygga ut? Svaret blev bygga ut. Ett flerårigt engagemang tog vid då familjen skissade, ritade och byggde sitt eget drömboende. 30-tals huset med sina ca 90 m<sup>2</sup> byggdes ut till totalt ca 150 m<sup>2</sup>. Syfte var att bevara den tidstypiska stilen och få den nya delen att passa in med det ursprungliga huset.

- Beteckning:** kv. Heden 13
- Adress:** Tomtevägen 18, Hagaberg, Södertälje
- Objektsfakta:** Privat villa
- Byggherre:** Johan Lundberg
- Arkitekt:** Byggherren
- Entreprenör:** Egen regi
- Produktionsperiod:** Ett flertal år och färdigställd med utfärdat slutbevis 2008.
- Motivering:** För en ambitiös och tidstrogen tillbyggnad utformad med en känsla utöver det vanliga. Som med ett trolleritrick har man gestaltat den nya byggnadsdelen in i det centralt belägna uppväxta villakvarteren med hjälp av bevarade proportioner, detaljer och material.



# FLERFAMILJSHUS ÖSTERGATAN

Med tidens tand hade 50-talshusen blivit slitna och omoderna varför den omfattande renoveringen av fastigheten påbörjades. Fastighetsägaren lät utföra en traditionell stamrenovering samt förbättring av tillgängligheten till och inom fastigheten.

- Beteckning:** kv. Dovhjorten 2-3  
**Adress:** Östergatan 22-30 C  
**Beställare:** Telge Bostäder AB  
**Arkitekt:** Stefan Wikström,  
Stefan Wikström Arkitektkontor AB  
**Projektledare:** Mikael Lisinski, Telge Bostäder AB  
**Entreprenör:** PEAB  
**Entreprenad:** Totalentreprenad  
**Platschef:** Joakim Byqvist, Peab  
**Produktionsperiod:** 2008  
**Motivering:** Husen har återställts till 1950-talets ursprungliga karaktär med tidstypiska byggnadsdelar och färgsättning. Stor omsorg har lagts ned på de för fastigheten karaktäristiska pelargången. Man har genom ombyggnaden skapat en boendestandard som anpassats till rörelsehindrade hyresgäster och besökare.