



Äldreomsorgen i din vardag

Öppen verksamhet | Dagverksamhet | Hemtjänst | Korttidsboende
Behovsprövade insatser | Vård- och omsorgsboende

Innehåll

Inledning och erbjudande

Mötesplatser	5
Behovsprövade insatser	6
Dagverksamhet.....	7
Hemtjänst	8–9
Korttidsvistelse och växelvård	10
Vård- och omsorgsboende	11–16
Kravmärkt yrkesroll	17
Från A till Ö.....	18–22

Vår politiska ambition

ÄLDREOMSORGEN i Södertälje ska erbjuda en god vård och omsorg utifrån tillgängliga resurser, så att det är attraktivt att bo kvar i sin invanda miljö.

KÄNNETECKNEN för äldreomsorgen ska vara ett gott bemötande gentemot alla som kommer i kontakt med äldreomsorgen. Varje person som berörs av insatser från äldreomsorgen ska uppleva att de är delaktiga och har inflytande och de ska också uppleva att det finns en tillgänglighet till den omsorg och service äldreomsorgen erbjuder.

MÖJLIGHETEN till kvarboende i ordinärt boende ska öka genom att de äldre erbjuds insatser som möjliggör detta. Insatser i form av fysisk aktivitet och socialt stöd ska erbjudas de äldre som har behov av detta. Det förebyggande arbetet måste utvecklas för att bli möjliga att en person klarar av att bo kvar i sin invanda miljö.

MÅLTIDERNÄ som serveras inom äldreomsorgen ska ha hög kvalitet. Vi ska hela tiden arbeta med mat- och måltidssituationen.

NÄR BEHOV av särskilt boende i form av vård och omsorgsboende uppstår, ska den äldre kunna känna trygghet i att kunna få flytta till ett sådant boende.

ÄVEN ETT TRYGGHETSBOENDE ska utvecklas dit den äldre ska kunna flytta när man känner att man inte klarar av att bo själv, men inte har så stort hjälpbehov.

Äldreomsorgsnämnden genom ordförande



Kerstin Pettersson



Från vänster: Kent Forsberg, 2:a vice ordförande (S) | Kerstin Pettersson ordf. (V) | Nils-Gunnar Lindh (Fp) | Ingrid Ahlman (Kd) | Berit Lagerwall 1:a vice ordförande (Pp) | Mona Lisa Hägvide (C) | Peter Renblad (Mp) | Rolf Eriksson (M)

Vad kan vi göra för dig?

ÄLDREOMSORGEN I SÖDERTÄLJE erbjuder ett professionellt stöd i vardagen till dig över 65 år som har behov av omvårdnad, service och boende. Genom ett respektfullt bemötande som utgår från varje individs behov, önskemål och förväntningar strävar vi efter att ge dig ökade möjligheter till en social tillvaro med gemenskap och trygghet. För att stärka den friska delen av livet arbetar vi aktivt med hälsofrämjande insatser och förebyggande arbete.

VÅR ERFARENHET är att de allra flesta vill bo kvar i sitt eget hem så länge det är möjligt. Vår grundläggande inriktning är därför att arbeta för att du ska kunna bo kvar i din invanda miljö. När detta inte längre är möjligt kan du beviljas bistånd till våra vård- och omsorgsboenden. En flexibel organisation, med hög kompetens och ett genuint engagemang för varje enskild människa, utgör grunden i äldreomsorgens verksamhet. Varje dag, dygnet runt, året om finns vi tillhands för äldre som behöver vårt stöd. Äldreomsorgen i Södertälje är en naturlig del av livet.

Mötesplatser för alla över 65 år

I SÖDERTÄLJE KOMMUN finns flera mötesplatser där frivilliga samordnar aktiviteter. Mötesplatserna vänder sig till dig som är 65+, och som vill träffa nya vänner, umgås och delta i trevliga aktiviteter. Alla är välkomna hit och du kommer och går som du själv vill! Att besöka mötesplatserna är gratis, men vill du delta i en studiecirkel kan du behöva betala en avgift.

Lunaträffen

Den öppna dagverksamheten på frivilligcentralen Lunaträffen vänder sig till alla äldre i Södertälje kommun. Aktiviteterna leds av frivilliga och bygger på besökarnas egna önskemål. Exempel på aktiviteter är hobbyverksamhet, spel och datorer samt friskvård med hälsotema. På Lunaträffen kan du även delta i olika studiecirkel som anordnas i samarbete med ABF, Vuxenskolan, Bilda och NBV. Vi samarbetar också med bland andra Seniornet, Rädda Barnen, Röda Korset, Svenska Kyrkan, Väntjänsten och pensionärsföreningarna.

Mötesplatser i närmiljön

Runt om i Södertälje kommun finns ett antal mindre mötesplatser för äldre. Mötesplatserna

drivs av frivilliga seniorer i samverkan med äldreomsorgen och lokala föreningar/fastighetsägare. Kontakta äldreomsorgskontorets frivilligsamordnare om du vill få mer information om din lokala mötesplats.

Frivilliga krafter gör det möjligt

Alla aktiviteter styrs av våra besökares önskemål. Därför finns det inget fast utbud, utan alla har möjlighet att påverka innehållet. Aktiviteterna leds av frivilliga i samarbete med olika organisationer. Det är de frivilligas krafter som håller igång verksamheten. För att kunna forma en aktiv och meningsfull tillvaro i gemenskap med andra behövs engagerade frivilligarbetare som tycker det är roligt att dela med sig av det man kan.

HAR DU LUST ATT BIDRA TILL EN AKTIV OCH MENINGSFULL TILLVARO I GEMENSKAP MED ANDRA?

Då kan du bli frivilligarbetare. Kontakta äldreomsorgskontorets frivilligsamordnare om du vill veta mer. **Telefon:** 08-523 024 18

Äldreomsorgens behovsprövade insatser



OM DU INTE längre klarar de vardagliga sysslorna kan du beviljas hjälp i form av bistånd i enlighet med socialtjänstlagen. Det kan t ex vara hemtjänst-insatser med personlig omvårdnad, städning, tvätt eller inköp. Det kan också vara dagverksamhet för att bryta isolering eller vård- och omsorgsboende för dig som inte längre klarar att bo i ditt ordinarie boende. Det kan även vara andra saker som du inte längre klarar på egen hand på grund av hinder i din vardag. Du avgör själv vad du vill ansöka om.

Ansökan

Din ansökan om bistånd kan vara muntlig eller skriftlig. Ditt behov utreds alltid först av en biståndshandläggare i samråd med dig. Handläggaren får vid personligt samtal med dig insyn i din situation. Alla som ansöker om bistånd har olika intressen, behov och önskemål. Därför ser biståndsbesluten olika ut och innehåller olika insatser.

Vad händer sedan?

När utredningen är klar fattar biståndshandläggaren ett beslut. Du får beslutet skriftligt hemskickat till dig. Av biståndsbeslutet framgår omfattningen av det stöd du har rätt till. Beslutet överlämnas även till den som ska utföra insatsen/hjälpen hos

eller för dig. Hur insatsen närmare skall utformas bestämmer du tillsammans med utföraren. Om din ansökan avslås så har du rätt att överklaga beslutet till länsrätten. Insatserna är avgiftsbelagda. Läs mer i broschyren "Avgifter inom äldre- och handikappomsorgen".

Överklagan

Om du inte fått det bistånd du ansökt om har du rätt att överklaga. Överklagan ska vara skriftlig och ha inkommit till äldreomsorgskontoret inom tre veckor från det att du tog del av beslutet. Med ditt beslut följer information om hur du går till väga för att överklaga. Din biståndshandläggare kan också förklara hur man gör. Om din överklagan inkommit i rätt tid och beslutet inte ändras på det sätt som du begärt skickas din överklagan vidare till länsrätten.

TELEFON TILL KOMMUNENS VÄXEL FÖR ATT KOMMA I KONTAKT MED DIN BISTÅNDSHANDLÄGGARE:

Telefon: 08-523 010 00

Telefontid: mån-fre kl 8.30-9.30

Direkttelefon biståndsenheten mån-fre kl 14.00-15.00, tel: 08-523 023 26

Dagverksamhet – för äldre med särskilda behov

DAGVERKSAMHETEN vänder sig till seniorer (65+) som har särskilda behov. Det innebär att det krävs ett biståndsbeslut för att du ska få delta i verksamheten. Syftet med dagverksamheten är att du ska kunna bo kvar hemma så länge som möjligt och underlätta för närstående genom att ge stöd och avlösning. För dig som känner dig ensam och isolerad erbjuder dagverksamheten möjlighet till sociala kontakter och gemenskap.

Två olika verksamheter

Dagverksamheten omfattar två olika former av biståndsbedömd verksamhet:

- 1) Verksamhet för personer som bor kvar i egna hemmet, men som av fysiska, psykiska eller sociala skäl är i behov av aktivitet och gemenskap.
- 2) Verksamhet för personer med demenssjukdom som bor i egna hemmet.

Aktiviteter efter önskemål

Besökarnas intressen och önskemål styr innehållet i dagverksamheten. Oavsett om det handlar om sång och dans, spel, gymnastik, trädgårdsarbete, grillning eller tidningsläsning är syftet att umgås och känna gemenskap. Ja, få ett gott vardagsliv tillsammans med andra helt enkelt.

Samrehab lok

När man har drabbats av en skada, eller haft långvarig tid av sjukdom, är det viktigt att få stöd och hjälp för att snabbt återhämta sig, kunna bibehålla kroppens funktioner och få möjlighet till social samvaro. Samrehab LOK:s* arbetsterapeuter och sjukgymnaster hjälper dig som är i behov av rehabilitering. Målet att du ska bli så bra att du kan fortsätta att bo hemma. För att få komma till

Samrehab LOK, som finns i bostadsområdet Lina, krävs ett biståndsbeslut. Du själv, dina närstående eller hemtjänstpersonal kan kontakta Samrehab LOK. Ditt rehabiliteringsbehov kartläggs och bedöms av professionella, legitimerade arbetsterapeuter och sjukgymnaster, som tillsammans med dig sätter målen och planerar träningen.



- Biståndsbedömt stöd till äldre med särskilda behov
- Aktiviteterna anpassas efter besökarnas önskemål
- Erbjudas gemenskap med andra om man vill det
- Få aktiv hjälp och stöd med träning och rehabilitering för att bibehålla och återfå kroppens funktioner

Syfte: Kunna bo kvar i sitt eget hem så länge som möjligt

* (LOK= landsting och kommun)

VILL DU VETA MER?

Kontakta biståndshandläggare på telefon: 08-523 010 00 (vx)

Hemtjänst. Vad innebär det?

HEMTJÄNSTENS VIKTIGASTE UPPGIFT är att göra det möjligt för äldre att kunna bo kvar i sin invanda miljö.

Det gör vi genom att du som är i behov av stöd och hjälp får det av professionell personal. Vi hjälper dig att klara dig själv, men behoven varierar från människa till människa. Ibland behöver man hjälp med många saker. Ibland bara några få. Därför har vi en flexibel organisation som är uppbyggd för att du ska klara ditt vardagliga liv i din hemmiljö, oavsett vilka behov du har.

Vad kan hemtjänsten hjälpa dig med?

Hemtjänstpersonalen är ett stöd i din vardag och kan hjälpa dig med en rad olika insatser. Du kan till exempel få hjälp med städning och tvättning, personlig omvårdnad, inköp samt promenadstöd och ledsagning till olika serviceinrättningar. Hemtjänstpersonalen kan även hjälpa dig i samband med måltider och du kan få mat levererad

till ditt hem. Vi vill tillsammans med dig hitta en bra lösning där du får hjälp och avlastning som är anpassad efter dina behov. Ta kontakt med äldreomsorgskontoret om du vill veta hur vi kan tillgodose just dina behov.

Hur får jag hemtjänst?

För att få hemtjänst behöver du göra en ansökan. Ansökan gör du vid ett personligt möte med någon av äldreomsorgskontorets biståndshandläggare. Handläggaren gör sedan en utredning för att bedöma vilka behov just du har, och vilka insatser hemtjänsten behöver stötta med, för att dina behov ska tillgodoses. Det stöd du har rätt till styrs av dina behov och regleras i socialtjänstlagen. Detta innebär att alla handläggare gör en likvärdig bedömning och att det inte är godtycke eller åsikter som styr vilken hjälp du får av hemtjänstpersonalen.

VILL DU KOMMA I KONTAKT MED EN BISTÅNDSHANDLÄGGARE?

Telefon: 08-523 010 00 (vx)

Personlig omvårdnad

- Äta och dricka
- Klä sig
- Förflytta sig
- Personlig hygien
- Trygghetsskapande insatser

Service

- Städ
- Tvätt
- Inköp
- Post- & bankärenden
- Matdistribution & hjälp med tillagning

Hemtjänstens sex olika områden

Sex olika områden nära dig

Hemtjänsten är indelad i sex olika geografiska områden. Kvalitet, engagemang och kompetens är de samma oavsett vilket område du tillhör. I centrala Södertälje, Geneta och Bårstaberger kan du genom "Äldrevalet" välja mellan tre olika privata utförare av hemtjänst: Attendo Care, Aleris och HSB omsorg. I övriga områden utförs hemtjänsten i kommunal regi.

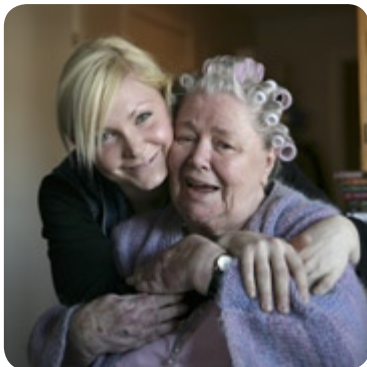
- **Lina**
(inkl. Ronna, Karlhov och Enhörna)
- **Tveta**
(inkl. Mariekälla, Hovsjö, Pershagen, Södra, Boda och Saltskog)
- **Östertälje**
(inkl. Rosenlund, Grusåsen och Fornhöjden)
- **Brunnsäng/Bergvik**
(inkl. Hölö-Mörkö, Vårdinge och Järna)
- **Centrala Södertälje**
(inkl. Geneta och Bårstaberger)

Ditt hem är vår arbetsplats

Innanför tröskeln är det ditt hem som vi besöker. Här råder dina regler, dina vanor och rutiner. Men från den dagen du blivit beviljad hemtjänstinsatser blir ditt hem även vår arbetsplats. Det kräver ett hänsynstagande och ett samarbete från bägge parter för att allt ska fungera. Du ska känna trygghet med den omvårdnad och service som du får. Samtidigt ska personalen kunna utföra sitt arbete och de insatser du beviljats på ett bra sätt.

Samverkan med andra

För att du ska få bästa tänkbara hjälp på ett effektivt sätt har vi ett nära samarbete med primärvården.



Korttidsvistelse och växelvård

SYFTET MED KORTTIDSVISTELSE och växelvård är att ge dig stöd så att du kan bo kvar hemma i din invanda miljö. Behov av korttidsvistelse kan uppstå av många olika anledningar. Du har kanske under en kortare period behov av mer stöd och hjälp än vad vi kan ge dig hemma. Det kan också vara så att en anhörig som normalt stöttar och hjälper dig behöver vila. En annan anledning kan vara att du behöver återhämta dig efter en sjukhusvistelse.

Om ditt eller din anhöriges/närståendes behov är mer stadigvarande kan du beviljas växelvård. Det innebär att du växelvis bor några veckor på korttidsboendet och några veckor hemma. För att komma till korttidsboendet behöver du göra en ansökan hos en biståndshandläggare som utreder vilka behov av hjälp du har. På korttidsboendet finns omvårdnadspersonal dygnet runt.

VILL DU KOMMA I KONTAKT MED EN BISTÅNDSHANDLÄGGARE?

Telefon: 08-523 010 00 (kommunens växel)

Artursbergs korttidsboende

KORTTIDSBOENDET ligger vackert i parkliknande omgivning i stadsdelen Grusåsen. Rummen ligger i bostadsgrupper med gemensam matsal, vardagsrum och aktivitetsrum. Alla rum är ljusa, luftiga och möblerade. Samtliga rum har även rymliga hygienutrymmen. Oavsett i vilket rum du bor finns möjlighet att koppla in telefon och att hyra TV.

Har du andra behov eller önskemål så försöker vi tillgodose dessa i så stor utsträckning som vi kan. Med de resurser vi har gör vi vårt allra bästa för att ge våra brukare god vård, omsorg, trygghet och säkerhet utanför det egna ordinarie boendet. Du ansöker hos kommunens biståndshandläggare om du är i behov av korttidsboende.

ARTURSBERG

ADRESS: Björklundsgatan 4D **TELEFON:** 08-523 024 41.

Verksamhet för korttidsvård, 40 platser.

Vård- och omsorgsboende

Eget Boende i hemlik miljö

När du inte längre kan bo kvar i din invanda miljö kan du beviljas bistånd till en lägenhet i ett vård- och omsorgsboende. I Södertälje finns tio vård- och omsorgsboenden. På boendena finns olika bostadsgrupper för personer med demenssjukdom och för personer med omfattande omvårdnadsbehov. Personalens kompetens bestäms av vilken inriktning boendet och bostadsgruppen har.

En naturlig del av livet

För att du ska känna dig hemma på vård- och omsorgsboendet möblerar du din lägenhet med dina egna möbler, textilier och sängkläder. Inom ramen för de juridiska, ekonomiska och politiska direktiv som vi har att rätta oss efter, arbetar vi aktivt för att tillmötesgå dina förväntningar och behov. Vi vet att alla människor har olika intressen och önskemål och det har vi tagit fasta på. Varje dag ställs vi inför nya utmaningar som kräver individuella lösningar och ett respektfullt bemötande.

Hur fungerar hälso- och sjukvård?

Vid varje vård- och omsorgsboende finns ansvarig sjuksköterska, arbetsterapeut och sjukgymnast.

Kommunen ansvarar också för medicinsk fotvård. Kvällar, nätter och helger finns ambulerande sjuksköterskepatrull att tillgå. Läkarinsatserna vid vård- och omsorgsboende ombesörjs av landstinget.

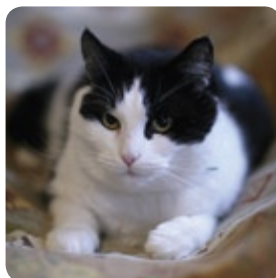
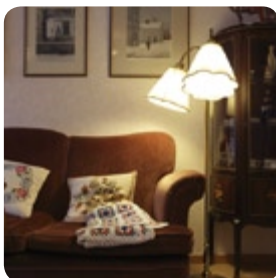
Hur du ansöker om en lägenhet i ett vård- och omsorgsboende

För att kunna flytta in i en lägenhet på ett vård- och omsorgsboende behöver du ett beslut om bistånd till särskild boendeform. Ansöker gör du hos äldreomsorgskontorets biståndshandläggare som utreder dina behov av hjälp. Beslutet skickas hem till dig. Om du får avslag kan beslutet överklagas inom tre veckor.

Om du har fått din ansökan beviljad kommer du att få ett erbjudande om lägenhet. Om du befinner dig på sjukhus eller korttidsplats när du får ett erbjudande är det viktigt att du vet att flytten sker omgående.

VILL DU KOMMA I KONTAKT MED EN BISTÅNDSHANDLÄGGARE?

Telefon: 08-523 010 00 (kommunens växel)



Heijkensköldska gården

HEIJKENSKÖLDSKA GÅRDEN är ett vård- och omsorgsboende som har 68 lägenheter fördelade på två plan. Det finns gemensamma matsalar och vardagsrum samt balkonger och en altan på

baksidan. Varje lägenhet har ett stort badrum och ett litet pentry. Från Södertälje centrum går busslinjerna 787 eller 754/755.

HEIJKENSKÖLDSKA GÅRDEN

ADRESS: Karlbergavägen 1, TELEFON: 08-523 063 94.

Verksamhet för personer med demenssjukdom och omvårdnad, sammanlagt 68 lägenheter. Lägenheternas varierar i storlek mellan ca 24–37 kvadratmeter.

Ljungbacken

LJUNGBACKEN är ett vård- och omsorgsboende i ett suterrängbyggt trevåningshus. Här finns 60 lägenheter fördelade på två plan. En lägenhet består av ett rum med fransk balkong, en köksdel samt ett badrum. På Ljungbacken finns sex bostadsgrupper. Varje bostadsgrupp har ett gemensamt vardags-

rum, ett stort "bondkök" med utgång till en delvis inglasad balkong eller terrass vid den gemensamma trädgården. Ljungbacken ligger i kanten av ett skogsområde och det tar ca 10 min att gå från Järna pendeltågsstation. Buss 784 har förbindelse med Södertälje och stannar precis nedanför.

LJUNGBACKEN

ADRESS: Rönnvägen 9, TELEFON: 08-523 028 67.

Verksamhet för personer med demenssjukdom och omvårdnad, sammanlagt 60 lägenheter. Lägenheterna är ca 30 kvadratmeter. Enheten ligger i Järna.

Lillängen

LILLÄNGEN är ett litet vård- och omsorgsboende med 30 lägenheter fördelade på två plan. Lägenheternas storlek är cirka 30 kvadratmeter och har ett stort badrum och egen altan. På Lillängen finns det ett kök och ett vardagsrum med matsal, samt

altan med en stor uteplats. Från Södertälje centrum går buss 787. Från hållplatsen intill Lillängen är det cirka fem minuters promenad till vård- och omsorgsboendet.

LILLÄNGEN

ADRESS: Lillängsvägen 3, TELEFON: 08-523 037 97.

Verksamhet för personer med demenssjukdom och omvårdnad.

Enheten ligger i Enhörna. Efter nybyggnation 30 platser.

Mariekällgården

MARIEKÄLLGÅRDEN är ett vård- och omsorgsboende som har 95 lägenheter fördelade på tio bostadsgrupper. Sex av boendegrupperna är för personer med demenssjukdom, varav en för finsktalande äldre. En av boendegrupperna har psykiatrisk inriktning och resterande tre boendegrupper är

för omvårdnadsboende. Varje lägenhet har eget badrum med toalett och dusch. Mariekällgården ligger centralt mellan stationen Södertälje C och Torekällberget. Mellan huskropparna finns en anlagd trädgård. Servicebussen har hållplats vid huvudingången.

MARIEKÄLLGÅRDEN

ADRESS: Parkgatan 8-10, TELEFON: 08-523 018 80.

Verksamhet för personer med demenssjukdom, omvårdnad och psykiatri.

Sammanlagt 95 lägenheter.

Slättergården

SLÄTTERGÅRDEN är ett vård- och omsorgsboende som har 36 lägenheter fördelade på fyra bostadsgrupper. Tolv lägenheter har egen balkong. Lägenheternas storlek varierar och hyran beräknas efter ytan. Varje lägenhet har kyl, spis och handikappanpassat badrum.

Det finns gemensam matsal och vardagsrum samt en stor balkong på varje boendeplan. Vård- och omsorgsboendet ligger mittemot Ronna centrum. Från Södertälje C går buss nr 754 som stannar utanför Slättergården.

SLÄTTERGÅRDEN

ADRESS: Slättervägen 10, TELEFON: 08-523 027 70.

Omvårdnad- och demensboende, sammanlagt 36 lägenheter. Lägenheternas storlek varierar mellan ca 26–40 kvadratmeter.

Solgläntan

SOLGLÄNTAN är ett vård- och omsorgsboende som har 18 lägenheter fördelade på tre bostadsgrupper. Lägenheternas storlek varierar. Det finns gemensam matsal och vardagsrum samt en stor balkong

på varje boendeplan. Vård- och omsorgsboendet ligger i Hovsjö. Från Södertälje C går buss nr 753 till Hovsjö centrum.

SOLGLÄNTAN

ADRESS: Gröndalsvägen 20, TELEFON: 08-523 027 70.

Demensboende, sammanlagt 18 lägenheter. Lägenheternas storlek är mellan 29 och 31 kvadratmeter.

Tallhöjden

TALLHÖJDEN är ett vård- och omsorgsboende som har 57 lägenheter fördelade på 4 bostadsgrupper. Tre av bostadsgrupperna har balkong på ena sidan och uteplats på den andra sidan. Den fjärde bostadsgruppen ligger i suterrängplanet, vilket innebär att lägenheterna ligger i direkt anslutning till trädgård-

den. Lägenheterna är cirka 30 kvadratmeter stora. Varje lägenhet har ett stort handikappanpassat badrum. Till Tallhöjdens vård- och omsorgsboende kommer du med buss 751 från Södertälje centrum, eller med buss 770 från Östertälje station. Buss 770 går enbart i rusningstrafik.

TALLHÖJDEN

ADRESS: Tallhöjdsvägen 1–3, TELEFON: 08-523 035 03.

Verksamhet för personer med demenssjukdom, sammanlagt 57 lägenheter.

Wijbacken

WIJBACKEN är ett litet vård- och omsorgsboende med 25 lägenheter uppdelade på två bostadsgrupper där varje lägenhet har en egen altan. På varje bostadsgrupp finns det ett s k "bondkök" och ett vardagsrum samt altan. Lägenheternas storlek är ca 30 kvadratmeter med ett stort badrum och egen

altan. Från Södertälje centrum går buss 784. Från hållplatsen intill Wijbacken är det cirka fem minuters promenad till vård- och omsorgsboendet. Wijbacken har en fin samlingssal med braskamin som även används av pensionärsföreningar och Röda Korset med flera.

WIJBACKEN

ADRESS: Wijbacksvägen 1 Hölö, TELEFON: 08-523 032 54.

Verksamhet för omvårdnad, 25 lägenheter.

Oxbackshemmet/ Cederströmska gården

OXBACKSHEMMET är ett vård- och omsorgsboende med 48 lägenheter fördelade på sex bostadsgrupper, varav 16 lägenheter är avsedda för personer med demenssjukdom. Oxbackshemmets ligger centralt i

Södertälje med gångavstånd till buss och pendeltåg. Cederströmska gården ligger bredvid Oxbackshemmet och har 21 lägenheter fördelade på tre bostadsgrupper. Verksamheten drivs på entreprenad.

CEDERSTRÖMSKA GÅRDEN /OXBACKSHEMMET

ADRESS: Oxbacksgatan 15–19, TELEFON: 08-523 019 77.

Verksamhet för personer med demenssjukdom och omvårdnad, sammanlagt 69 lägenheter. Lägenheterna vid Cederströmska gården är ca 30 kvadratmeter. Vid Oxbackshemmet varierar lägenheternas storlek mellan 30 och 52 kvadratmeter. Drivs av Ansvar & Omsorg AB.

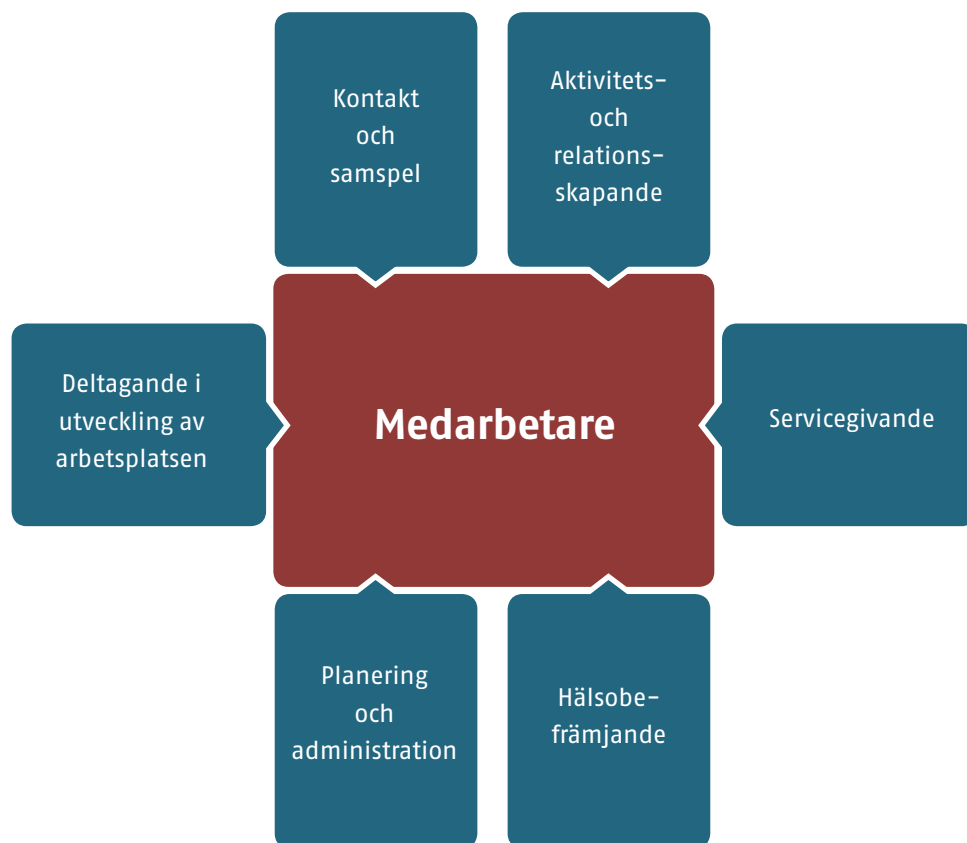
Vad innebär kravmärkt yrkesroll?

KRAVMÄRKT YRKESROLL är en profilering av omvårdnadsyrket och en modell som lägger grunden för rätt kompetensutveckling. För att öka och säkerställa kvaliteten har vi tydliga yrkeskrav i enlighet med Kravmärkt yrkesroll, se figur nedan. Syftet med Kravmärkt yrkesroll är att ta tillvara den positiva kraft, kunskap, kompetens och erfarenhet som finns, och samtidigt hitta de områden som behöver kompetensutvecklas. För att säkerställa kompetensen enligt Kravmärkt yrkesroll valideras

och kompetensutvecklas all omvårdnadspersonal. Det innebär att omvårdnadspersonalen inom äldreomsorgen får en kompetens som är relevant för verksamheten. Genom att tydliggöra yrkesrollen kan vi säkerställa kvalitet, öppna möjligheter för nya karriärvägar för medarbetarna, men framförallt öka professionalismen. En säkerställd kompetens kommer alla äldre till godo och märks i vardagen.



Yrkeskrav för ökad kvalitet



Från A till Ö

Här hittar du korta fakta som berör äldreomsorgens verksamhet. Du kan alltid vända dig till en handläggare, personal på vård- och omsorgsboendena eller personal inom hemtjänsten för mer information. Självklart är du alltid välkommen att besöka äldreomsorgskontoret. Boka gärna tid innan du kommer. Du kan även läsa mer på www.sodertalje.se

Anhörigcenter

Anhörigcentret erbjuder stöd till anhöriga/närstående till en person med långvarig sjukdom eller någon form av funktionsnedsättning. På centret arbetar anhörigstrateg, kurator, frivilligsamordnare, demensvårdsutvecklare och demenssjuksköterska. **ANHÖRIGSTRATEGEN NÅR DU PÅ TELEFON: 08-523 020 07.**

Ansökan

Flertalet av de stödinsatser du kan få inom äldreomsorgen ges i form av bistånd. För att kunna få bistånd krävs det att du gör en ansökan. Ansöker om bistånd gör du hos äldreomsorgskontorets biståndshandläggare, **TELEFON: 08-523 010 00** (kommunens växel), telefontid mån–fre kl 8.30–9.30. **DIREKTTELEFON BESTÄLLARENHETEN: 08-523 023 26**, telefontid mån–fre kl 14.00–15.00.

Avgifter

De flesta av äldreomsorgens insatser är avgiftsbelagda. Avgifterna regleras i socialtjänstlagen. Kommunfullmäktige beslutar om hur avgiftsberäkningen ska gå till och om vilka insatser som är avgiftsbelagda. Aktuella belopp fastställs varje år utifrån prisbasbeloppet. Se äldreomsorgens avgiftsbroschyr för mer information.

Avlösning

Avlösning i hemmet innebär att du har möjlighet att få tillsyn och omvårdnad i hemmet när din anhörige behöver avlösning, exempelvis för att kunna vila eller uträtta ärenden. Kontakta äldreomsorgskontorets biståndshandläggare, **TELEFON: 08-523 010 00 (vx)**.

Bostadsanpassning

Anpassning av bostaden kan göra det möjligt för personer med funktionshinder att bo kvar hemma. Bostadsanpassning kan exempelvis innebära borttagning av trösklar, ombyggnation av badrum eller installation av hiss. Om du vill ansöka om bostadsanpassningsbidrag, kontakta bostadsanpassarna genom kommunens växel **TELEFON: 08-523 010 00**. Godkännande från hyresvärden krävs.

Dagverksamhet

Dagverksamhet för äldre finns dels som behovsprövad dagverksamhet och dels som öppen dagverksamhet. Den behovsprövade dagverksamheten riktar sig till dig som av fysiska, psykiska eller sociala skäl är i behov av aktiviteter och gemenskap. Den öppna dagverksamheten finns på Lunaträffen (se sid 29). Har du behov av dagverksamhet, kontakta äldreomsorgskontorets biståndshandläggare, **TELEFON: 08-523 010 00 (vx)**.

Fixarservice

Fixarservice är praktisk hjälp i hemmet för dig som är 65 år eller äldre. Genom Fixarservice kan du få hjälp med att exempelvis hänga upp gardiner och byta glödlampor. Tjänsten är avgiftsfri och kan användas en (1) gång per månad.

Färdtjänst och riksfärdtjänst

Om du på grund av funktionsnedsättning har stora svårigheter att använda allmänna färdmedel kan du beviljas färdtjänst. Vill du resa utanför länet och behöver hjälp kan du ansöka om riksfärdtjänst. Både färdtjänst och riksfärdtjänst är behovsprövade insatser och ansökan görs hos färdtjänsthandläggarna på äldreomsorgskontoret. Ansökan om färdtjänst och riksfärdtjänst ska alltid föregås av ett läkarintyg. Efter utredning fattas beslut om färdtjänst av landstinget. Beslut om riksfärdtjänst fattas av kommunen. Kontakta äldreomsorgskontorets färdtjänsthandläggare, **TELEFON: 08-523 010 00**.

Genomförandeplan

När du har blivit beviljad insatser i hemtjänst eller vård- och omsorgsboende upprättar du och din personliga kontaktman en genomförandeplan. I den beskrivs vilken hjälp och service du har beviljats, samt hur och när den ges.

God man och förvaltare

Om du behöver hjälp med att bevaka din rätt, förvalta din egendom eller sörja för din person kan du få stöd av god man eller förvaltare. Kontakta överförmyndarnämnden eller äldreomsorgskontoret för mer information.

Hemtjänst

Hemtjänst är ett samlat begrepp för olika former av hjälp som du kan få i ditt eget hem efter biståndsbeslut. Omvårdnad innebär ex: hjälp med att äta och dricka, hjälp med personlig hygien och på- och avklädning, trygghetsskapande insatser och hjälp vid förflyttning. Service innebär ex: hjälp med städ, tvätt, inköp, matdistribution & tillagning av mat samt hjälp vid post och bankärenden. Har du behov av hemtjänst, kontakta äldreomsorgskontorets biståndshandläggare,

TELEFON: 08-523 010 00 (vx).

Förbättringsförslag och synpunkter

Vi välkomnar synpunkter och klagomål eftersom de kan förbättra verksamheten. Du kan framföra dina åsikter skriftligen, via e-post eller på en särskild blankett, eller muntligen till någon som arbetar inom äldreomsorgen som kan hjälpa dig att skicka in dina synpunkter till vår klagomåls- hantering.

Kontaktman

När du har blivit beviljad bistånd blir du erbjuden en kontaktman.

Kontaktmannen är ditt personliga stöd som ser till att dina omsorgs- insatser utformas individuellt för att just du ska känna dig trygg och bli nöjd med din hjälp.

Ledsagning

Ledsagning kan du få bistånd till om du behöver hjälp att uträtta vissa ärenden eller tidsbokade besök utanför hemmet, men inte har möjlighet att få hjälp med det av närstående eller på annat sätt. Har du behov av ledsagning, kontakta äldreomsorgskontorets biståndshandläggare, **TELEFON: 08-523 010 00 (vx)**.

Matbistridition

Om du inte kan laga din egen mat kan du beviljas bistånd till matdistribution. Du får då mat sänd direkt hem till dig. Har du behov av matdistribution, kontakta äldreomsorgskontorets biståndshandläggare, **TELEFON: 08-523 010 00 (vx)**.

Medicinskt ansvarig sjuksköterska, MAS

Medicinskt ansvarig sjuksköterska, MAS har det övergripande ansvaret för kvalitet och säkerhet i den kommunala hälso- och sjukvården. Ansvarar för att det bedrivs en god och säker vård och rehabilitering, kvalitets-säkring och kvalitetsuppföljning, anmälningar och utredningar enligt Lex Maria, information och utbildning, säker läkemedelshantering samt en säker hantering av medicin-teknisk utrustning.

TELEFON: 08-523 010 00 (vx).

Mötesplatser

Runt om i Södertälje kommun finns ett antal mindre mötesplatser för äldre. Mötesplatserna drivs av frivilliga seniorer i samverkan med äldreomsorgen och lokala föreningar och fastighetsägare. Den öppna dagverksamheten på frivilligcentralen Lunaträffen vänder sig till alla äldre i Södertälje kommun. Här har du som besökare tillgång till olika aktiviteter som friskvård, hantverk och social samvaro. Lunaträffen hittar du i Södertälje centrum på Gästgivaregatan 5, 5 tr. Kontakta äldreomsorgskontorets frivilligsamordnare på **TELEFON: 08-523 024 18** om du vill få mer information om din lokala mötesplats eller Lunaträffen.

Särskilt boende

Särskilt boende är samlingsnamnet för vård- och omsorgsboende och korttidsboende. Båda boendeformerna innebär att kommunen har ansvaret för hälso och sjukvård t o m sjuksköterskenivå och att det finns tillgång till personal dygnet runt. På vård- och omsorgsboendet bor du permanent medan korttidsboendet är avsett för kortare vistelser. Båda boendeformerna är behovsprövade och kräver biståndsbeslut. Medicinskt ansvarig sjuksköterska, MAS, ansvarar för kvaliteten och säkerheten i den kommunala hälso- och sjukvården. Har du behov av särskilt boende, kontakta äldreomsorgskontorets biståndshandläggare, **TELEFON: 08-523 010 00 (vx)**.

Telefontjänst

Telefontjänst är en trygghetstjänst som innebär att personal ringer på överenskomna tider för att förvissa sig om att allt står rätt till. Har du behov av telefontjänst, kontakta äldreomsorgskontorets biståndshandläggare, **TELEFON: 08-523 010 00 (vx)**.

Trygghetslarm

Trygghetslarmet är kopplat till din egen telefon och står i förbindelse med personal i kommunen. Larmet är till för akuta situationer – till exempel om du skulle ramla och behöver hjälp. För IP-telefoni krävs särskilda lösningar. Tekniken kan idag bara garantera att trygghetstelefonen fungerar säkert med ett Telia abonnemang. Har du behov av trygghetslarm? Kontakta äldreomsorgskontorets biståndshandläggare, **TELEFON: 08-523 010 00 (vx)**.

Turbundna resor

Du som har behov av regelbundna resor, t ex till dagverksamhet, men inte kan åka buss eller egen bil eller inte har möjlighet att få skjuts av någon anhörig/närstående, kan få bistånd till turbundna resor med taxi. Kontakta äldreomsorgskontorets biståndshandläggare, **TELEFON: 08-523 010 00 (vx)**.

Överklagan

Om du inte fått det bistånd du ansökt om har du rätt att överklaga. Överklagan ska vara skriftlig och ha kommit in till äldreomsorgskontoret inom tre veckor från det att du tog del av beslutet. Med ditt beslut följer information om hur du går till väga för att överklaga. Din handläggare kan också förklara hur man gör. Om din överklagan kommit in i rätt tid och beslutet inte ändras på det sätt som du begärt skickas din överklagan vidare till länsrätten.

En naturlig del av livet

ÄLDREOMSORGEN I SÖDERTÄLJE erbjuder ett professionellt stöd åt äldre i vår kommun. Med gedigen erfarenhet och stor kunskap om vård, omsorg och service, kan vi bland annat erbjuda social gemenskap, daglig omsorg, aktiviteter och boende utifrån de vanor och individuella behov som finns. Helt enkelt det som behövs i vardagen.

INOM RAMEN för de juridiska, ekonomiska och politiska direktiv som vi har att rätta oss efter, arbetar vi aktivt för att tillmötesgå äldres förväntningar och behov. Vi vet att alla människor har olika intressen och önskemål. Det har vi tagit fasta på. Varje dag ställs vi inför nya utmaningar som kräver individuella lösningar och ett respektfullt bemötande. I grunden finns ett genuint engagemang för varje enskild människa, och vi verkar för en meningsfull vardag för äldre med de resurser vi har.

VARJE DAG, dygnet runt, året om finns vi till hands för äldre som behöver oss. Ibland lyckas vi bra. Ibland lyckas vi mindre bra. Men vi ger oss aldrig. Äldreomsorgen i Södertälje är en naturlig del av livet.

En naturlig del av livet

Äldreomsorgen i Södertälje erbjuder ett professionellt stöd åt alla som åldras i vår kommun. Med erfarenhet, kunskap och ett genuint engagemang för varje enskild människa, strävar vi efter att ge pensionärerna ett gott vardagsliv. Varje dag, dygnet runt, året om finns vi till hands. Ibland lyckas vi bra. Ibland lyckas vi mindre bra. Men vi ger oss aldrig. Äldreomsorgen i Södertälje är en naturlig del av livet.

SÖDERTÄLJE KOMMUN

ÄLDREOMSORGSKONTORET

Besöksadress: Campusgatan 26

Postadress: Södertälje kommun, 151 89 Södertälje

Telefon: 08-523 010 00 (vx)

E-post: aldreomsorgskontoret@sodertalje.se

www.sodertalje.se