

Telges kärnvärden på ett nytt sätt

Enkel, personlig, öppen, modig. Säkert har du hört dessa fyra ord i många olika sammanhang, men när det gäller Telge har de en alldeles speciell mening. De är nämligen våra kärnvärden och Telge Inköp har tittat på dessa med lite nya ögon.

Kärnvärden är ord som används för att kommunicera vilka de grundläggande principer som ett företaget har. Orden blir som en gemensam kompass som ger vägledning för hur man vill att företaget ska agera och uppfattas mot kollegor, kunder, leverantörer och kommuninvånare.

Föreläsning om hjärnan väckte tanken

Telge Inköp har arbetat med Telges kärnvärden enkel, personlig, öppen och modig på ett alldeles eget sätt. Med heldagskonferenser, juryarbete och konstverk har de belyst ordens mening för just deras avdelning.

– Det hela inleddes med att vi under en konferens lyssnade på en föreläsning om beteende och hjärnan. Vi började då prata om hur vi är mot varandra och det i sin tur ledde till att vi ville koppla samman det vi pratat om gällande bemötande med de kärnvärden som Telge har på något sätt, säger Anna-Karin Renström, vd på Telge Inköp.

Kärnvärden för Telge Inköp

Det blev en heldagskonferens till men då med fokus på hur man på Telge Inköp tolkar kärnvärdena.

– Vi ville lyfta vad dessa kärnvärden betyder för vår avdelning och alla som arbetar här. Alla medarbetare fick i små grupper diskutera hur de tolkar enkel, personlig, öppen och modig. Sen gick vi gemensamt igenom de olika tolkningarna och landade i formuleringar som vi sedan har arbetat vidare med, förklarar Anna-Karin Renström.

Det handlar inte om att man förändrat värdeorden utan mer belyst vad de ska ha för innebörd för just Telge Inköp.

– Vi har inte gjort några förändringar, utan bara klarlagt vad enkel, personlig, öppen och modig står



för på vår avdelning och tagit ut det som är mest relevant för oss och förtydligat det, berättar Anna-Karin.

Gestalta värdeorden visuellt

För att sätta lite tvist på det hela så kontaktade man sedan avgångselever på Wendela Hebbes estetiska linje för att se hur de tänkte sig att man på ett konstnärligt sätt kan gestalta dessa värdeord.

– Eleverna fick ge oss förslag på hur just de tänkte sig orden tolkade på ett visuellt sätt. Alla förslagen bedömdes sedan av en oberoende jury från Telge Inköp och en vinnare utsågs, berättar Monica Hedström, Contract Manager på Telge Inköp.

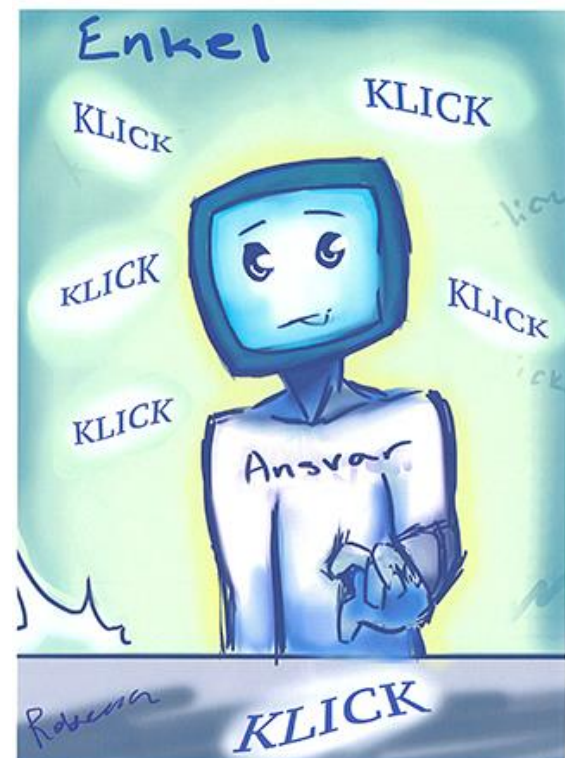
Det förslag som bäst gestaltade värdeorden kom från Rebecca Söderström. Hennes fyra teckningar kommer nu att ramas in och sättas upp på väggen hos Telge Inköp.

– Hon har även varit här och tagit emot ett litet pris som tack för det arbetet hon lagt ner, säger Anna-Karin.

Genom hela arbetsprocessen

Tanken är att Telge Inköp nu ska använda sig av de sex stycken utvalda kärnvärdesdefinitionerna som man arbetat fram.

– Vi kommer från och med nu jobba utefter de olika definitionerna som vi gemensamt kommit överens om. Redan vid rekrytering ska man bli varse om att det är detta arbetsklimat som vi vill ha. Det ska framgå i jobbannonsen att det här är något som vi sätter stort värde på hos oss och även vid medarbetarsamtalen kommer vi att belysa detta, det är helt enkelt sättet som vi på Telge Inköp arbetar på, avslutar Anna-Karin.



Tack till klass ESBD16 på Wendela Hebbegymnasiet och speciellt till Rebecca Söderström som skapat de vinnande konstverken!