

Strukturplan för nordöstra centrala Järna

Sammanställning av öppet hus i Järna

Arbete pågår med att ta fram en strukturplan för nordöstra centrala Järna. Strukturplanen ska ligga till grund för framtida stadsutvecklingsprojekt.

Onsdagen den 7:e mars 16–19, hölls ett öppet hus med möjlighet till dialog mellan kommunala politiker och järnabor. Syftet med dialogen var dels att informera om strukturplanen, dels att samla information och göra järnaborna i och i anslutning till området delaktiga i utvecklingen. Dialogen innebar att besökare kunde berätta för politiker om hur de upplever området utifrån fyra teman; 1. framtida bebyggelse, 2. trygghet, 3. aktiviteter och platser samt 4. trafik.

Många synpunkter rörande centrala Järna inkom. I strukturplanen har de synpunkter som är relevanta för strukturplanen för nordöstra centrala Järna sammanställts. Texten utgörs endast av inkomna synpunkter, inga kommentarer från kommunen. I karten till höger förtydligas kring utpekade platser. Cirka 40 personer kom vid dialogtillfället, något fler män än kvinnor deltog. Merparten av dialogdeltagarna var över 50 år. De flesta som kom bor inom strukturplaneområdet. Flertalet av dem som kom trivs bra i området. En sammanställning av dialogen i dess helhet finns hos kommunen.



Utpekade platser inom området

1. Inkomna synpunkter om framtida bebyggelse

Viktigt att bevara;

- Järnaskogen
- Parken vid Kontoret
- Stinsträdgården

Platser lämpliga för förtätning av bostäder och service;

- I de gröna remsorna längs Rönnvägen
- Vid Norrtuna
- Vid Kosmonauten
- På Kontoret
- Vid Bergsgatan
- Vid våthålet
- Påverka utvecklingen kring pizzeria Torino
- Konsumtomten, kanske med Konsum i bottenvåningen och bostäder i flera våningar uppepå.

Behov av service;

- Verksamheter som i Futurum,
- Bibliotek
- Platser med aktiviteter för unga
- Återvinningsstationer behövs!

Bostadsbehov;

- Små och stora hyresrätter
- Äldreboenden
- Bygg för unga
- Kollektivhusboenden
- Var inte rädda för att bygga högt!

2. Inkomna synpunkter om trygghet

Hur upplevs området?

- Logsjön och naturmarken runt är fin!
- Järna är tryggt!
- Utegyttet vid Ljungbacken är bra
- Norra sidan av Konsums parkering är inte snygg
- Norrtuna är ett bra område
- Nya cykelparkeringen är fin!

Vilka platser upplevs otrygga och varför?

- Det finns flera platser som upplevs otrygga;
- Återvinningsstationen vid Rönnvägen
 - Tunneln under järnvägen
 - Gångvägen vid järnvägen
 - Många kör för fort på Rönnvägen
 - Järna norra upplevs mer otryggt än södra sidan
 - Södra Kallfors
 - Stinsträdgården
 - Platsen vid pizzeria Torino
 - Norra parkeringen vid Coop
 - Korsningen Järnvägsgränd/Mossvägen är otrygg för gångtrafikanter och dåligt upplyst
 - Det finns problem med dumpade bilar på Konsums parkering, det har förekommit bilbränder

Vad kan göras för att området ska upplevas som tryggare?

- Utveckla området kring järnvägsstationen
- Minska antalet parkeringar och förtäta längs Rönnvägen
- Ungdomar (15–20 år) behöver någonstans att vara
- Fler kvällsöppna verksamheter

3. Inkomna synpunkter om aktiviteter och platser

Önskemål;

- Lekplatser
- Badhus/simhall
- Idrottshall
- Klättervägg
- Utomhusgym
- Biograf
- Minigolf
- Fruktträd och vinbärsbuskar
- Växter/plantering
- Tennis
- Grillplatser, bland annat vid lekplatser
- Laglig graffitiavväg
- Mötesplatser
- Torg
- Hundrastplats
- Plats för utställningar
- Kulturcentrum
- Förstärk parken på Kontoret
- Viktigt att koppla Kallfors till Järna
- Skärma av mot tåg
- Familjesamlade aktiviteter
- Saknas mötesplats på den sidan av vägen.

Om Stinsträdgården

- Privat känsla vid området idag
- Mysigt, men trädgården är privat
- Behöver skyltas tydligare att det är till för alla
- Utveckla Stinsträdgården – behöver skyltas att den är till för alla.

4. Inkomna synpunkter om trafik

Vägar

- Rönnvägen är problematisk
- Trafik mot "Kungsörnen" skulle kunna styras på ett bättre sätt
- Fyrvägsstoppet vid Coop är farligt, ingen vet hur de ska köra
- Tung transporter till Coop använder fel gator (Mossvägen, Löwens väg).

Gång och cykel

- Norra stationsgatan och Logsjövägen från Mossvägen saknar gångväg
- Coops P-plats är aldrig full. Ibland finns där skräpbilar
- Ska P-plats på Norrtuna behöva kosta? Ska man få parkera hur länge som helst? Man behöver bil här, kommunikationerna är för dåliga
- Trafikverket utnyttjar stickspåret för underhåll vilket bidrar med buller även nattetid

Negativa synpunkter;

- Järnvägen och Rönnvägen bullrar
- Många lokaler står tomma
- Platsen för pizzeria Torino – skapa en plats för hela Järna!
- Ötydlig entré till naturmarken.

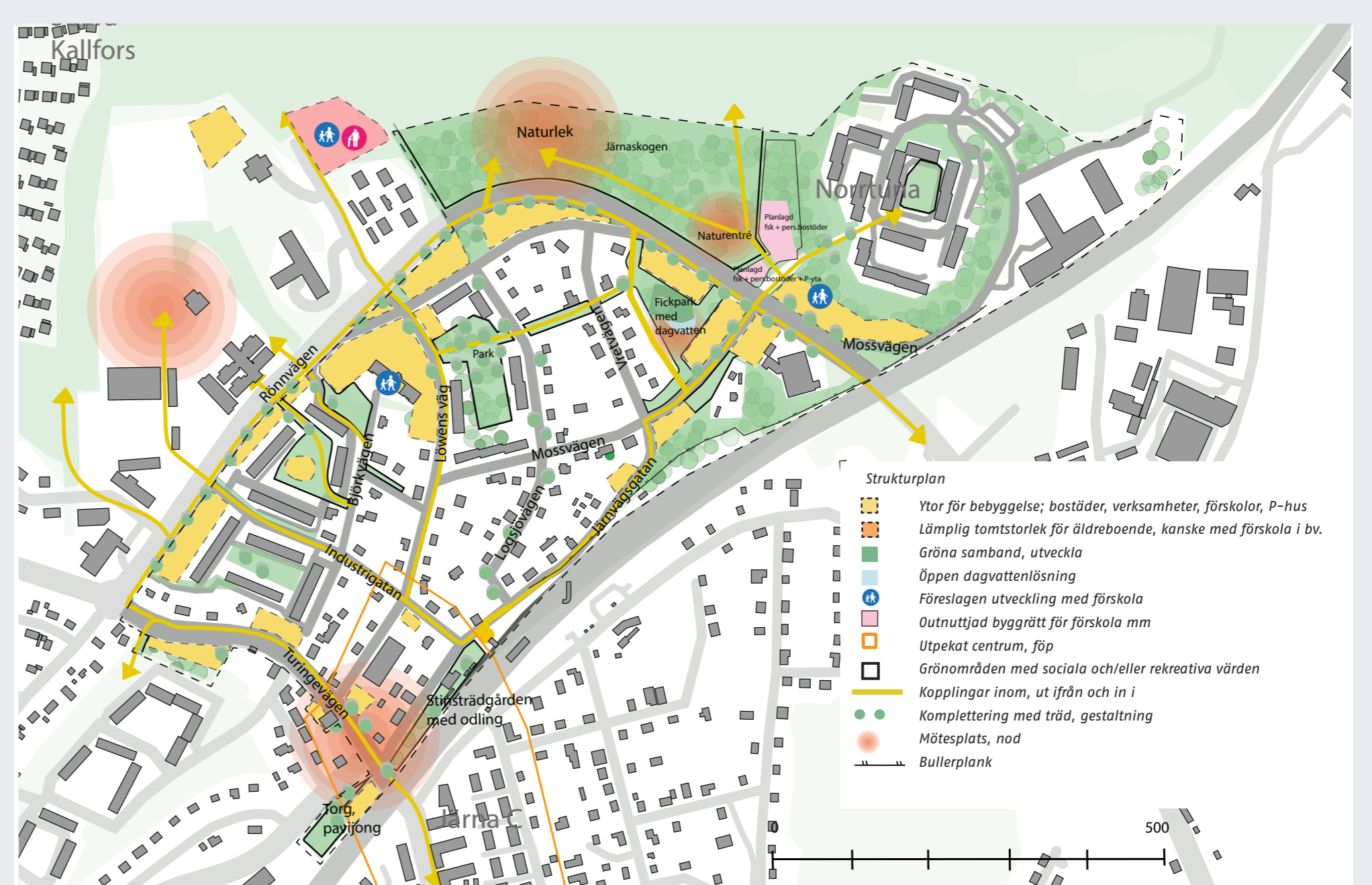
STRUKTURPLAN FÖR DEL AV CENTRALA JÄRNA

- förslag till utveckling, vision

Järna 2036 är en grön, tät småstad där det lokala engagemanget tydligt framgår. Bebyggelsen är intressant, småskalig och inramad med grönt. Hit reser människor för att ta sig till Sörmlandsleden och den fina entréplatsen där, samt för att handla lokalt odlade grönsaker på marknaden.

Alternativa, konstnärliga och spännande lösningar finns på gemensamma platser till exempel i form av odlingar, gemensamma växthus, dagvattenlösningar och parkstråk. Här blandas äldre bebyggelse med nya inslag. Ny bebyggelse utgörs av mild förtätning med ekologiska och sunda byggmaterial – Järnas profil är tydlig i byggnader. I området finns, utöver hyresrätter och bostadsrätter, också kollektivhus och hus uppförda i så kallade byggemskaper. Gemensamhetslokaler används för flera syften – exempelvis kan äldre, barn och ungdomar använda samma träffpunkt olika tider på dagen.

Påtagligt många människor cyklar, bilarna är underordnade och kör sakta eftersom bebyggelsen är tät och cyklar och fotgängare är många. Lådcyklar går att hyra, bilpool finns.



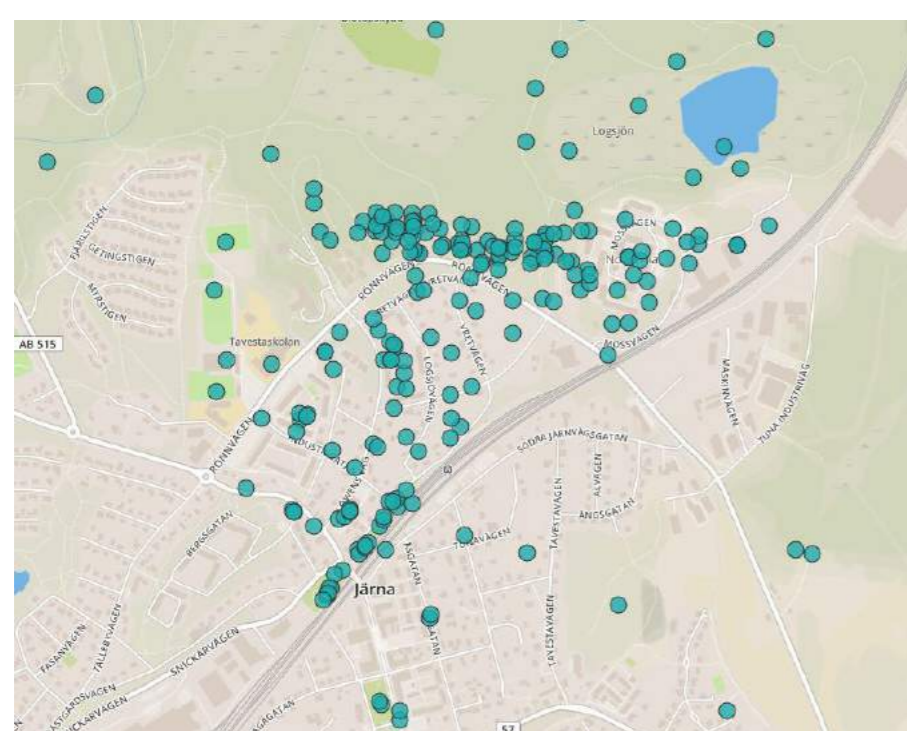
Strukturplan för nordöstra centrala Järna

Sammanställning av genomförd webenkät

Arbete pågår med att ta fram en strukturplan för nordöstra centrala Järna. Strukturplanen ska ligga till grund för framtida stadsutvecklingsprojekt.

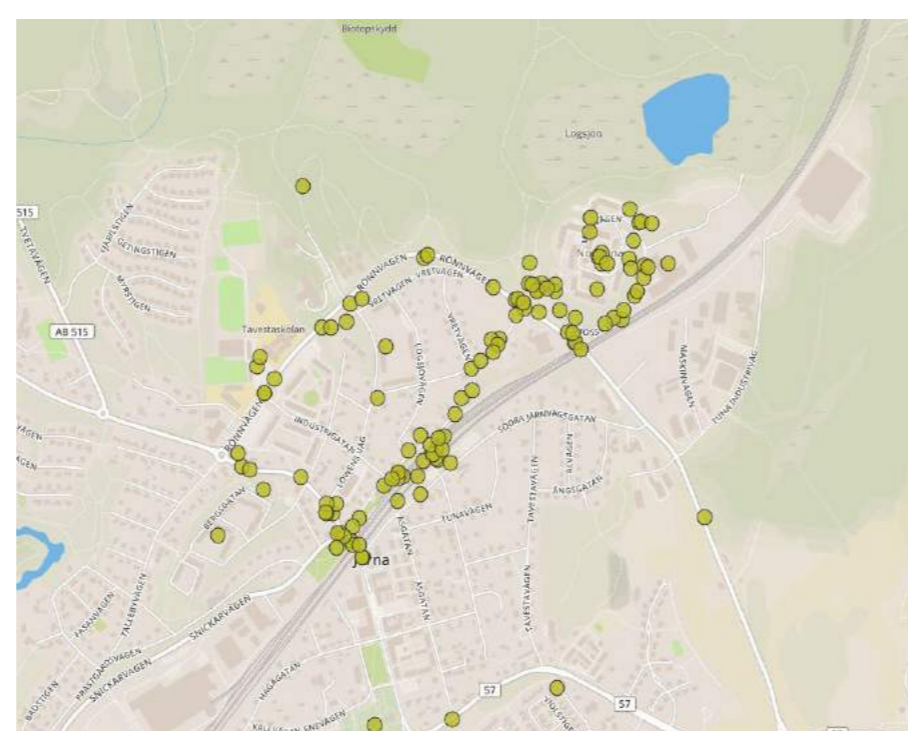
I samband med arbetet med strukturplan har det funnits möjlighet att tycka till via en web-enkät på kommunens hemsida. Sammanlagt 191 personer har deltagit i denna. 65 av dessa bor inom det avgränsade området. Största andelen svarande utgörs av personer i åldern 36-50 år. 119 av dem som svarat är kvinnor.

Detta är inte en sammanställning av web-enkäten i dess helhet, här presenteras kartmaterialet som web-enkäten genererade samt en översiktlig sammanfattning av dessa. En total sammanställning finns hos kommunen.



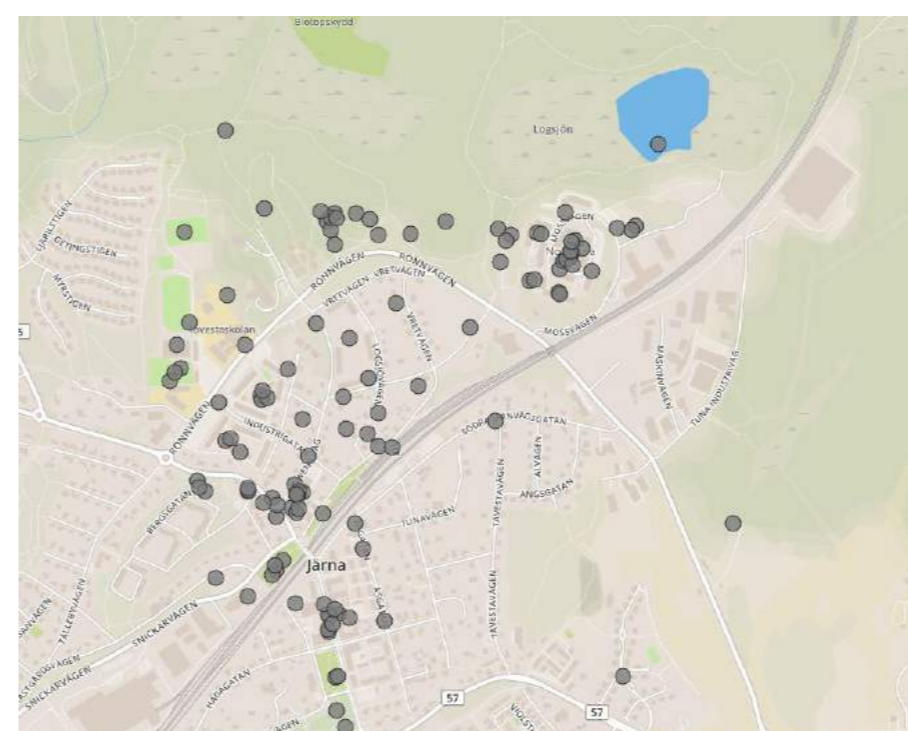
Favoritplats

Kartbilden som sammanställer de utpekade favoritplatserna i området, visar en tyngdpunkt i naturmarken norr om Rönnvägen, se nedan. Viss betoning finns också vid Stinsträdgården/Godsma-gasinet samt på Löwens väg.



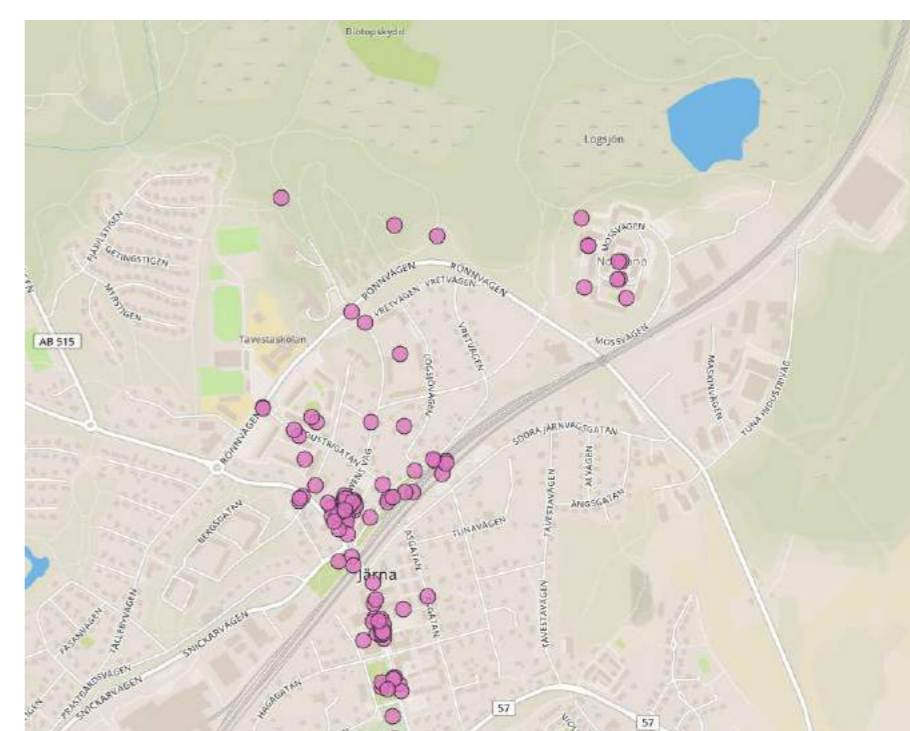
Otryggt

I kartan med markeringar av otrygga platser märks en viss betoning av området närmast järnvägen, järnvägens under- och övergångar samt i princip hela Mossvägen och anslutningen till Norrtuna. Brister som påpekas rör dålig belysning, dålig översikt över omgivningen, osäker trafiksituation och tung trafik men också nedgången, skräpigt, öde och hotfull stämning uppges bidra.



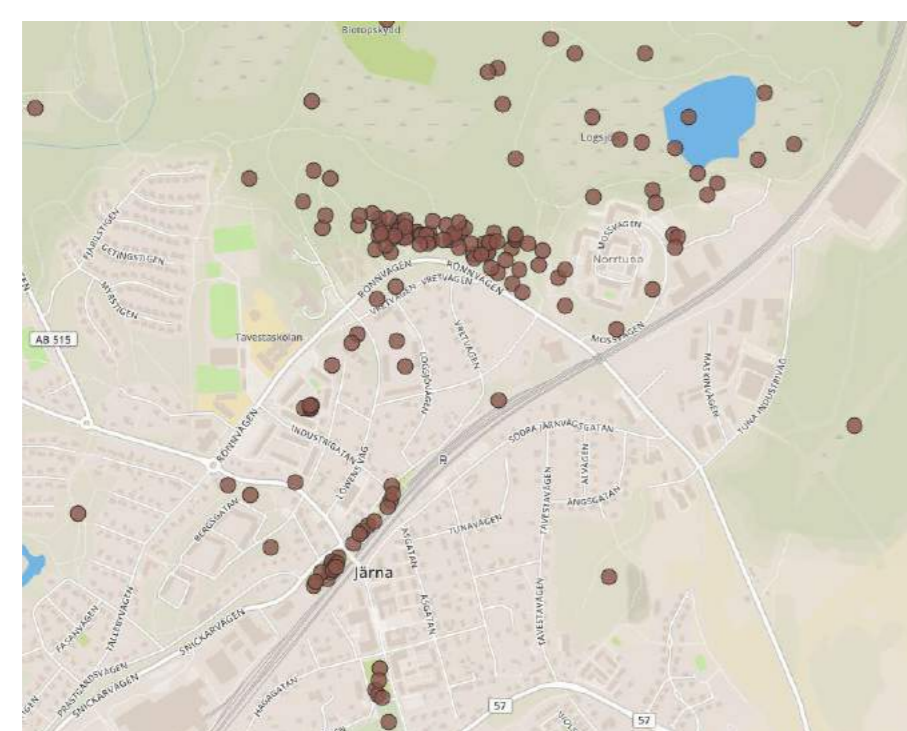
Här träffar jag mina vänner

Markeringar för umgänge med vänner är rätt utspjutt ut över området med viss betoning i naturmarken norr om Rönnvägen, på Norrtuna och kring Coop, se kartan nedan.



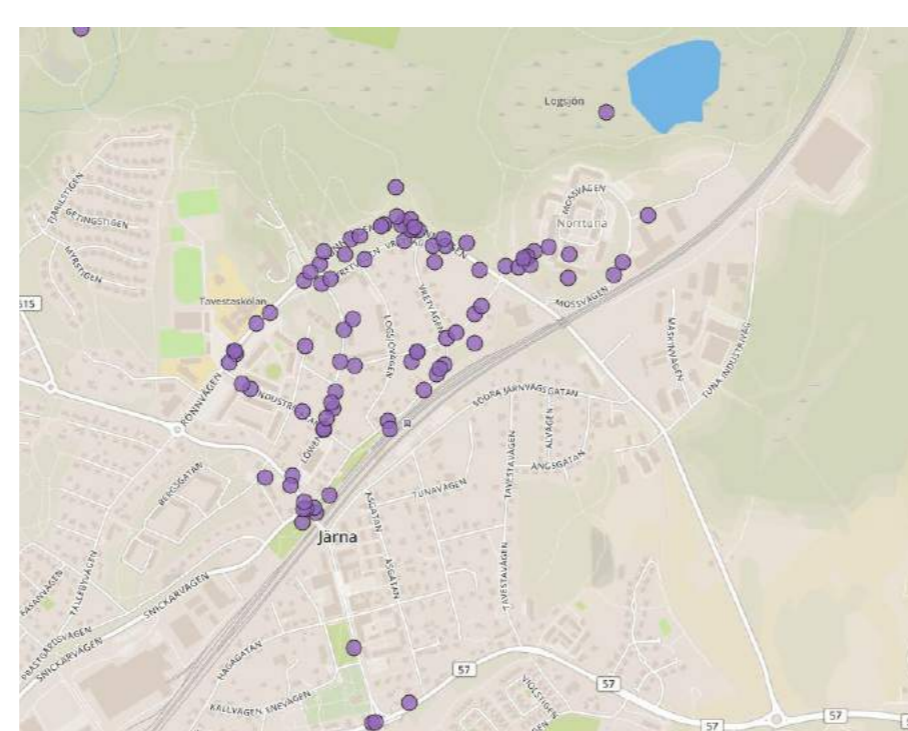
Centrum

Inom området verkar det vara Coop som uppfattas som det mest centrala.



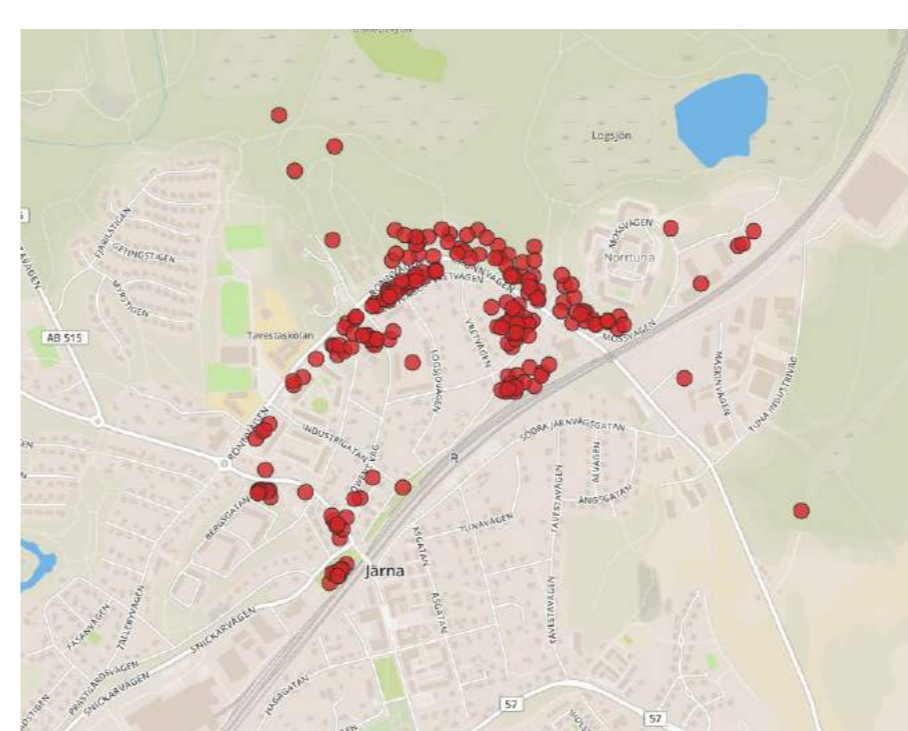
Viktigt grönområde

Det är uppenbart att Järnaskogen är ett viktigt grönområde för de boende i området. Därutöver betonas den gröna platsen vid Kontoret samt Stinsträdgården, se bilden nedan.



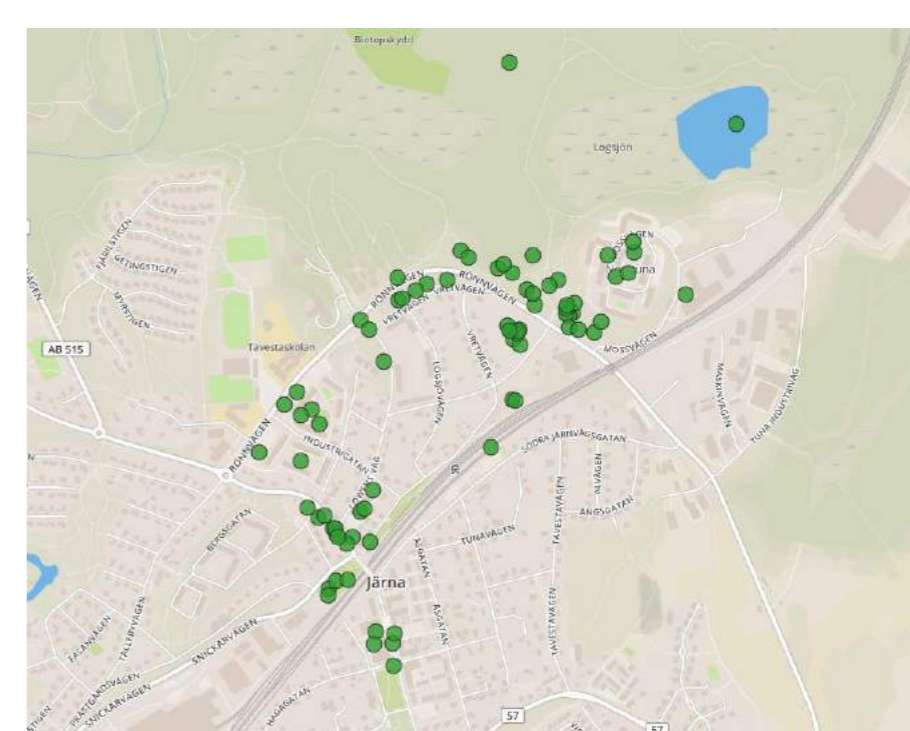
Förbättring av GC-väg

Förbättringar för gång- och cykeltrafik önskas också med en relativt stor spridning i området. Rönnvägen, kopplingen upp till Norrtuna, Löwens väg, Mossvägen och parkytan vid Kontoret uppges mest.



Ny bebyggelse

Längs Rönnvägens båda sidor uppges vara platser som borde bebyggas enligt webbenkäten. Nedanför Norrtuna, vid fastigheten Kosmonauten, på den lågt belägna våta ängen, på parkeringarna längs Rönnvägen, på Coops parkering, på platsen för pizzeria Torino, på fastigheten Kontoret med mera, se bilden nedan.



Vill förändra

- Det finns också en del man vill förändra, nedan sammanfattat;
- Bort med industrin (öster om Norrtuna)
 - Bebyggelsen inom gamla Sågen är nergången och behöver göras i ordning
 - Bygg nedanför Norrtuna
 - Bygg på remsorna längs Rönnvägen
 - Utnyttja parkeringen vid Coop bättre
 - Bygg på den lågt belägna ängen vid Rönnvägen
 - Bygg nytt istället för pizzeria Torino
 - Utveckla parkerna längs järnvägen
 - Anlägg odlingslotter
 - Kan P-ytorna längs Rönnvägen bebyggas med bostäder?
 - Lekplatsen på gården i nya Sågen är urdålig
 - Utveckla den gröna ytan vid Kontoret
 - Utveckla bebyggelse i Järnaskogen och koppla den till Kallfors
 - Förlägg Coop i bottenvåningen på ny bebyggelse i 4-5 vån
 - Ang. Norrtuna, gör om till bostadsrätter, rusta och ta bort miljonprogramskänsla
 - Anlägg löpentré (till löpspåret i Järnaskogen) i korsningen Rönnvägen/Löwens väg med spårkarta, skärmtak för skobyte etc.
 - Bygg väg för anslutning till Tvetavägen genom Järnaskogen
 - Anlägg cykelväg längs Rönnvägen
 - Rusta upp och komplettera Gula villan med bostäder
 - Etablera verksamheter och ytterligare infartsparkering på Kosmonauten

STRUKTURPLAN FÖR DEL AV CENTRALA JÄRNA - förslag till utveckling

