



Södertälje
kommun

Vårt Södertälje

EN TIDNING OM SÖDERTÄLJE KOMMUN • UTGÅVA 2015



SÖDERTÄLJE I SIFFROR

Fakta och statistik om
din hemkommun. Sid 16



LEVA & BO

Massor på gång i
stads kärnan Sid 24



SKOLAN I FOKUS

Vi satsar på
utbildning. Sid 29

5 I TOPP

Turistbyrån tipsar
om besöksmålen du
inte får missa. Sid 6





Read Vårt Södertälje in English
—
Lue Vårt Södertälje
suomeksi
—
إقرأ جريدتنا سودرتاليا
باللغة العربية
[sodertalje.se/
vartsodertalje](http://sodertalje.se/vartsodertalje)





Foto: Pontus Orre

Skolan i fokus



Foto: Sandra Vesterdahl

SÖDERTÄLJE KOMMUN

| | |
|-------------------------------|----|
| Vad gör en kommun? | 12 |
| Så kan du påverka | 13 |
| Kontaktcenter | 14 |
| I huvudet på en stadsdirektör | 15 |
| År 2014 i siffror | 16 |
| Staden och fyra kommundelar | 18 |



Foto: Ahmed Khairy

UPPLEV SÖDERTÄLJE

| | |
|------------------------|----|
| Turistbyrån tipsar | 6 |
| Fem i topp utflyktsmål | 7 |
| Boka in det här | 8 |
| Våra naturreservat | 9 |
| En bit historia | 10 |



Foto: Thomas Aziz

LEVA & BO

| | |
|--------------------------|----|
| Leva i Södertälje | 24 |
| Vi utvecklar stadskärnan | 26 |



Foto: Michaela Tungström

NÄRINGS LIV & ARBETE

| | |
|------------------------------|----|
| Industristad med möjligheter | 33 |
| Södertälje Science Park | 34 |

KOMMUNENS SERVICE

| | |
|------------------------|----|
| Barn & utbildning | 37 |
| Omsorg & socialt stöd | 38 |
| Se & göra | 41 |
| Kultur & fritid | 45 |
| Stad, miljö och boende | 46 |
| Kontakta oss | 48 |

FÖLJ OSS!



VÅRT SÖDERTÄLJE ÄR ETT INFORMATIONSMAGASIN FRÅN SÖDERTÄLJE KOMMUN. Projektledare och skribent: Angela Lövgren, angela.lovgren@sodertalje.se. Art director: Olav Hans-Ols, olav@ryter.se. Grafisk Produktion: Ryter kommunikationsbyrå. Tryck: Edita Bobergs. Upplaga: 5 000. Omslagsfoto: Sam Murad. Kontakt: Södertälje kommun, 151 89 Södertälje, 08-523 010 00, info@sodertalje.se, sodertalje.se.



UPPLEV SÖDERTÄLJE ÅRET OM

■ Följ med på en resa runt Södertälje under ett helt år. Upplev kommunen genom de människor som lever och arbetar här. Vi har både en riktig stad och ett inbjudande sörmländskt landskap. Här finns ett rikt turist- och kulturutbud, idrott i världsklass och en historia som är starkt förankrad i industrin och innovationer. Välkommen till Södertälje!

► sodertalje.se/omsodertalje

FAVORITMUSEUM 2015

■ **Tom Tits Experiment** i Södertälje har utsetts till Stockholmarnas favoritmuseum år 2015. Tom Tits fick även första plats som det mest barnvänliga museet och två tredjeplatser för det starkaste varumärket och för de bästa utställningarna. Undersökningen gjordes av Evimetrix som frågat boende i länet.

47 %

■ Södertälje ligger i framkant och har ökat andelen ekologiska inköp från 43 till 47 procent år 2014.

SKOLMATSKOMMUN

■ Södertälje blev Årets skolmatskommun 2014 och Sara Jervfors blev Årets Måltidschef samma år. I år 2015 är Södertälje nominerade i fem kategorier: **Årets hållbara skolrestaurang:** Ronnaskolan, **Årets skolrestaurang:** Lina grundskola, **Årets skolmatskommun,** **Årets måltidschef,** **Årets skolmatspolitiker** Ewa Lofvar Konradsson. Tävligen White Guide Junior avgörs den 1 september 2015 i Malmö.

► sodertalje.se/kostenheten

TREDJE RAKA!

■ Södertälje Kings SM-guldmedaljörer för tredje året i rad. Ingen klubb har, sedan 1992 då basketligan i dess nuvarande form bildades, vunnit SM-guldet tre år i rad.



VÄLKOMMEN TILL Södertälje!



Södertälje, kontrasternas och möjligheternas stad. Med de orden skulle jag vilja beskriva den plats du har valt att kalla hem, och Södertälje är just det, en kontrasternas stad. En plats olik många andra. Här möts sött och salt, landsbygd och stad, idrott- och friluftsliv, utbildning och industri. Södertälje, en plats där du ska kunna växa upp med möjligheter och kunna åldras med värdighet.

I Södertälje prioriterar vi barns och ungas uppväxt, både skolan och fritiden. Här finns det något för alla, vare sig du är en inbiten idrottsutövare, blivande ingenjör eller operavirutos. Bland annat kan vi tacka vårt omfattande föreningsliv för att vår stad blomstrar av aktivitet.

Bland dessa sidor kommer du att få läsa om vad som gör Södertälje kommun till den fina plats den är.

Södertälje är en kommun som i hög utsträckning hör samman med världen utanför Sverige. Exportmarknadernas utveckling, händelser på andra kontinenter, elitidrottare som skolats här, trafiken genom kanalen och på motorvägarna, järnvägen och hamnen, matkulturen. Allt hänger ihop med världen bortom Mörkö's sydspets.

Vare sig du studerar vid vårt nyinvidga campus eller blivit granne med landsbygden önskar jag dig varmt välkommen till min och din hemstad, Södertälje. Hoppas du får en trevlig läsning. ■

Boel Godner
Kommunstyrelsens ordförande



TURISTBYRÅN tipsar

Vid **Södertälje turistbyrå** får du hjälp att hitta rätt till det mesta i Södertälje kommun. Sevärigheter, boende, utflykter och biljetter – det är bara en del av allt turistbyråns medarbetare kan ordna, allt utifrån just dina önskemål. Foto: Ulrich Schulte

Södertälje turistbyrå finns till för dig som besöker vår fina stad, är på genomresa eller som bor i Södertälje. Hos oss får du veta mer om sevärigheter, boende, upplevelser, aktiviteter, kultur och idrottsvenemang. Aljoša Lagumdžija är turistbyråchef i Södertälje och tipsar gärna om olika aktiviteter.

Vad är nytt hos turistbyrån i år?

– Nytt för i år är att vi bygger om turistbyrån för att göra den mera tillgänglig och attraktiv för våra målgrupper. Vi vill skapa en mötesplats även för våra invånare, företag och föreningar. I den nya turistbyrån kommer man att kunna ta del av nyheter om olika projekt och få samhällsinformation. Men också uppleva och se mindre evenemang, utställningar och show room. Företag kommer att kunna träffas och ha möten i en kreativ miljö.

Vad kan turistbyrån hjälpa till med?

– Vi hjälper till genom att ge våra besökare aktuell turistinformation och kartor om

Södertäljes olika besöksmål, boende, restauranger med mera. Men också bokning och försäljning av biljetter via Swebus Express, Ticnet, båtresor med s/s Ejdern, upplevelsekort och souvenirer.

Hos oss kan du även hyra cykel.



Vad är på gång i Södertälje?

– Det är alltid något på gång i Södertälje. Konserter, teaterföreställningar, konstutställningar, sport- och idrottsvenemang, filmer, stadsvandringar, författaraftnar och föreläsningar. I den nya evenemangskalendern hittar du det mesta som händer.

– Har du själv något du vill informera om? Gå till sodertalje.se/evenemang ■

Välkommen till Södertälje turistbyrå!

➤ Saltsjögatan 1, 151 71 Södertälje,

➤ 08-523 060 30

➤ destination sodertalje.se

DESTINATION SÖDERTÄLJE

■ Destination Södertälje är kommunens näringslivskontor och arbetar för att marknadsföra Södertälje som plats.

Tillsammans med olika aktörer vill vi skapa ett ännu bättre Södertälje där det finns utrymme att utveckla och förverkliga idéer. Det kan vi göra genom att attrahera nyetableringar och ge företagservice. Destination Södertälje driver även Södertälje turistbyrå och utvecklar Campus Telge som en mötesplats för högre utbildning.

Är du eller vill du bli företagare i Södertälje?

På Destination Södertäljes webbplats hittar du information om vad som är på gång i näringslivet, hur Södertälje utvecklas och det strategiska läget samt information om lediga lokaler. Du kan också läsa mer om Södertälje Science Park och om att arbeta och studera i Södertälje.

➤ destination sodertalje.se

NY BROSCHYR OM SÖDERTÄLJE

■ Destination Södertälje lanserar en ny inspirationsbroschyr om Södertälje. Där får du veta mer om sevärigheter, boende, upplevelser, aktiviteter, kultur och nöjesvenemang. Låt dig inspireras av din egen kommun och hämta broschyren på turistbyrån eller ladda ner den från



➤ destination sodertalje.se

NY BESÖKSKARTA

■ Vill du hitta rätt och ta del av olika besöksmål och boendemöjligheter som finns i kommunen? Nu finns den nya **besökskartan** att hämta på turistbyrån.

★ FEM I TOPP

VAD ÄR DET SOM BESÖKARNA VID TURISTBYRÅN I SÖDERTÄLJE FRÅGAR EFTER? VAD VILL DE SE OCH UPPLEVA? TURISTBYRÅCHEFEN **ALJOŠA LAGUMDŽIJA** LISTAR DE FEM MEST EFTERFRÅGADE UTFLYKTSMÅLEN. I AVSNITTET **SE & GÖRA (SID 41)** HITTAR DU FLER TIPS PÅ UTFLYKTSMÅL.

TOM TITS EXPERIMENT

■ Ett av Sveriges största Science Center för besökare i alla åldrar. Vetenskapen upplevs genom att besökarna får leka, trixa, klämma och känna på alla utställningar. Pedagogiskt och uppskattat av alla.

› Storgatan 33, 08-550 225 00
› tomtit.se

Foto: Tom Tits Experiment



1



Foto: Per Myrehed

2

TOREKÄLLBERGET

■ Ett levande friluftsmuseum där du avverkar 200 år på en dag. Att titta på och klappa alla djur brukar vara särskilt populärt bland de yngre. Torekällberget är öppet alla dagar året om och här kan man också smaka äkta Södertäljekringlor!

› Torekällberget, 08-523 014 22
› sodertalje.se/torekallberget



Foto: Ahmed Khairy

3

ÅNGFARTYGET EJDERN

■ Ångfartyget Ejdern är världens äldsta nu fungerande fartyg i sitt slag. Populärast är turerna till Birka. Mellan maj och september seglar Ejdern till Birka, Adelsö, Drottningholm och Mariefred.

› Köp biljetter på Södertälje turistbyrå, 08-523 060 30
› ejdern.org



Foto: Kulturhuset i Ytterjärna

4

YTTERJÄRNA

■ Ytterjärna erbjuder lantliv, lugn och harmoni. Kulturhuset i Ytterjärna blandar artister, och show med lunchrestaurangernas ekologiska och närproducerade mat. Vandra EKO-leden och se hur ekologisk odling fungerar i praktiken. Ytterjärna är centrum för antroposofernas verksamhet och hit lockas besökare från hela Sverige och övriga Europa.

› Ytterjärna, Järna, 08-554 302 00
› kulturhuset.nu

SYDPOOLEN

■ Sydpoolen har i många år varit en efterfrågad attraktion i Södertälje. Nu kan man också erbjuda gymverksamhet, vid sidan av äventyrsbadet. Sydpoolen har öppet året runt. Hit kan du komma för att plaska dig igenom en dag bland vågmaskiner och vattenrutschkanor.

› Östra Kanalгатan 2, 08-554 428 00
› actic.se/club/sodertalje-sydpoolen



Foto: Actic Sydpoolen

5

BOKA IN DET HÄR!

Ryter



1800-TALSVECKAN

■ Den 26–28 juni vaknar den sörländska historien till liv. Då går 1800-talsveckan av stapeln på Torekällberget i Södertälje. Följ med på en magisk resa tillbaka i tiden och smaka, prova och känn historien. Det är friluftsmuseet Torekällberget som arrangerar veckan med skådespelare och hantverkare. Det kommer att finnas kaspersteater, loppcircus, musik och torghandel. Veckan inleds, 22–25 juni, med gratis föreläsningar om 1800-talets byggnader, mode, trädgård, djur och emigration.

► 1800talsveckan.se

SÖDERTÄLJE INTERNATIONAL FOOTBALL CUP

■ Mellan den 6–11 juli kommer en stor fotbollscup att äga rum i Södertälje. Lag med pojkar och flickor i åldrarna 9–16 från alla världens hörn kommer att delta i cupen.

► sifc.se



SOMMARKONSERTER PÅ MARENPLAN 2015

■ I sommar fortsätter succén med sommarkonserterna på Marenplan. Först ut blir Molly Sandén den 9 juli, följt av The Hep Stars 16 juli, Måns Zelmerlöw 23 juli och avslutas med Patrik Isaksson, Tommy Nilsson och Uno Svenningsson den 30 juli.

Södertälje Centrumförening arbetar för ett tryggare, trivsammare, tillgängligare, bättre och finare Södertälje centrum och är en sammanslutning bestående av kommunen, fastighetsägare, handlare och andra företagare. Målet är att öka



Foto: Aljosa Lagumdžija

attraktionskraften i centrum för att fler ska besöka och shoppa i Södertälje, men också att locka besökare från närliggande kommuner.



KRINGELFESTIVALEN 2015

■ Ola Salo, Albin och Loreen är några av de artister som gästar Södertälje i sommar. Den 21–23 augusti fylls Södertälje centrum med mat, musik, handlare och aktiviteter för stora och små. Kringelfestivalen hålls i ett öppet festivalområde i Södertäljes stadskärna, i direkt anslutning till pendeltåg och bussar. Kringelfestivalen arrangeras i samverkan mellan Södertälje Centrumförening och Södertälje kommun.

► sodertalje.se/kringelfestivalen
 ► facebook.com/kringelfestivalen

LÄR KÄNNA DIN KOMMUN PÅ MEDBORGARDAGEN

■ Lägga lördagen den 10 oktober 2015 på minnet. Då håller Stadshuset i Södertälje öppet för alla medborgare. Medborgardagen ska vara en träffpunkt, ett sätt att lära känna din kommun.



Foto: Torbjörn Åkerblad

SMAKA FRAMTIDEN

■ Smaka framtiden är en mat- och miljövecka fylld med evenemang i hela Södertälje kommun. Årets tema är jord och vatten. Ta del av workshops och guidade turer, föredrag, utställningar och kulturevenemang den 5–13 september.

► smakaframtiden.se





Möt naturen i våra fina naturreservat

Vill du komma ut i naturen? Besök något av våra 23 naturreservat och hitta just ditt utflyktsmål för dagen. Skogstorp är vårt senaste tillskott.

■ I Södertälje finns ca 5 500 hektar skyddat område. Det motsvarar cirka 6 procent av kommunens yta. I naturreservaten gäller särskilda bestämmelser för markägare och allmänhet. Det är därför viktigt att ta reda på vad som gäller i just det område du tänker besöka.

Skogstorp – nytt naturreservat

I Skogstorps naturreservat får du uppleva djup, mörk, fuktig sagoskog och riktigt gamla tallar på häll. Området är rikt på gamla träd, död ved, svamp, lavar och mossor. Här har du stora möjligheter att få se vilt och kanske även tjäder. Reservatet ligger cirka 2 kilometer öster om Gnesta i Södertälje kommuns sydvästligaste del. Du når reservatet genom att parkera bilen vid en vändplan i Simonsdal.

Mer information

Via karta.sodertalje.se finner du alla kommunens naturreservat. Du når också kartan via sodertalje.se. Klicka på länken [karta](http://karta.sodertalje.se).

Information om naturreservaten finns även på:

► sodertalje.se/naturreservat

■ UPPLEV SÖDERTÄLJE

På **800-talet** inrättade köpmännen i Birka en **postering vid Tälje**. Den skulle skydda och hjälpa de sjöfarande när de släpade sina fartyg över näset. De som bodde här blev de första **Täljeborna**.

I slutet av **1300-talet** byggdes en **borg** strax norr om Tälje för att skydda staden och göra skatteindrivningen mer effektiv. Borgen fick namnet **Telgehus**.

År **1719** brändes stadens rådhus ner och **1735 invigdes ett nytt rådhus** vid Stora torgets västra sida. Det har under åren byggts på, förändrats och flyttats och finns idag på torgets östra sida.

Den begynnande industrialiseringen medförde stor **inflyttning av arbetskraft** och med den kom många barn som behövde undervisning. **Oxbackens folkskola stod klar 1886**.

Hela **1960-talet** var en hektisk **byggperiod**. Södertälje blev en **mångkulturell stad** med flera olika språk och kulturer.



Bild Ur "Suecia Antiqua et hodierna".

En bit historia ...

Namnet Tälje har en sammansatt bakgrund. Några Ortsnamnsforskare menar att namnet kommer från det fornsvenska ordet Talgh som betyder inskärning eller vik. Andra menar att det är släkt med ordet tälja – göra en skåra. En tredje tolkning är att Tälje härstammar från ett fornsamiskt ord för "näs eller landtunga mellan två vattendrag". I Södertäljes fall är det ett näs mellan Mälaren och Saltsjön. Vi kan se hur Mälaren gör en inskärning från norr och Saltsjön (Östersjön) från söder. Namnet Tälje stavades till en början på flera olika sätt. I flera äldre dokument från medeltiden finns det latinskt påverkade Tælgia eller Tælgia.

Under 1500-talet och ett par århundraden framåt blev det svenska namnet Telge, med flera stavningsvarianter, vanligt. År 1622 anlades ett annat Tälje i Roslagen där Östersjön skär in i en vik. För att kunna skilja dessa båda Tälje åt, fick det äldsta Tälje i söder prefixet söder och blev Södertelge medan den nyanlagda orten i nordost blev Norrtelge.

Under 1800-talet var stavningen Söder-

telge den vanligaste men även Södertelje förekom. Med nystavningsreformen som genomfördes under 1910-talet blev det officiella namnet på vår stad Södertälje. Den förkortade varianten Telge eller Tälje förekommer alltjämt och vi finner den ibland annat Telgekoncernen, stadsdelen Tälje och högskolan Campus Telge.

Sankta Ragnhild – symbol för Södertälje

Vi i Södertälje har Sankta Ragnhild som symbol i vårt kommunvapen. Den har en hög igenkänning och är en stark symbol för kommunen. Användandet av helgonet Sankta Ragnhild påbörjades redan 1628. Hon var Konung Inge den yngres drottning och sägs ha blivit begravd i Södertälje. Stadens vapen fastställdes 1935. Korset och pilgrimsstaven är Sankta Ragnhilds helgonattribut och kronan bär hon i egenskap av drottning. ■

Läs mer om Södertäljes historia på:

► destinationsodertalje.se

► sodertalje.se/historia



Foto: Göran Gelotte



**Södertälje
kommun**

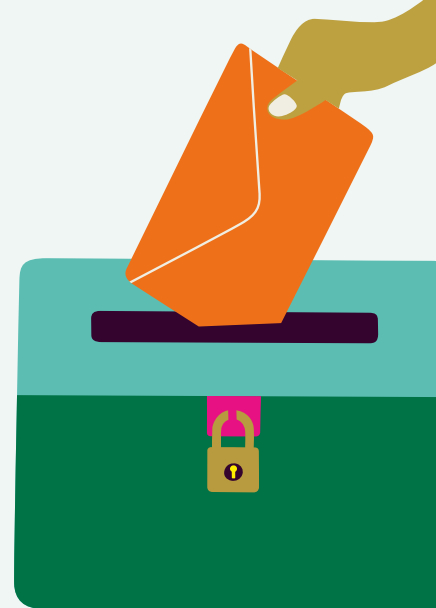


**VAD GÖR EN
KOMMUN?**



Vad gör en kommun?

Det är **du som bestämmer**. Du och alla andra röstberättigade i Södertälje väljer tillsammans vilka som ska styra vår kommun, när ni röstar i kommunalvalet. Men det är inte bara genom att välja politiker som du kan påverka. Här kan du läsa mer om vilka olika möjligheter du har att få insyn och påverka i din kommun. Illustration: Kari Modén



En kommun styrs av de politiker medborgarna valt. De får en plats i kommunfullmäktige, som utser kommunstyrelsen. Kommunstyrelsen leder och samordnar allt arbete inom kommunen och ansvarar för kommunens ekonomi.

De stora besluten

Det är fullmäktige som beslutar om de stora, övergripande frågorna i kommunen, som till exempel budgeten och hur mycket skatt invånarna ska betala. Kommunfullmäktige sammanträder tio gånger om året och alla sammanträden är öppna för den som vill lyssna.

Nämnder och förvaltningar

Kommunfullmäktige avgör vilka nämnder som ska finnas och väljer ledamöter

till dem. Exempel på nämnder i Södertälje kommun är miljönämnden, socialnämnden och kultur- och fritidsnämnden. Nämnderna ansvarar för det dagliga arbetet inom kommunen, förbereder ärenden som fullmäktige ska besluta om och genomför de beslut som fattas i fullmäktige. Tjänstemän på respektive kontor utför det dagliga arbetet. Arbetsuppgifterna kan vara att ge bygglov, bevilja ekonomiskt bistånd eller att organisera äldreomsorgen. Nämndernas sammanträden är öppna för allmänheten, utom när de tar upp ärenden som är sekretessbelagda eller handlar om myndighetsutövning.

Om kommunen

Södertälje kommun har en stor organisation med både förvaltningar och bolag

som sysselsätter nästan 6 000 personer. Kommunen har många uppgifter. Allt från att se till att det finns bostäder till att stötta och bidra till ett aktivt föreningsliv. Alla som kommer i kontakt med Södertälje kommuns verksamheter ska känna att de har samma möjligheter, rättigheter och skyldigheter. Kommunen äger dessutom sammanlagt 16 bolag, bland andra Telge Energi och Telge Bostäder. Kommunen är också delägare i flera bolag, exempelvis Söderenergi som driver Igelstaverket. ■



1

BESLUT: SÅ FUNKAR DET

Så här går det till när du skickar in ett förslag eller en ansökan till kommunen.

Handlingen kommer in och diarieförs.

Det innebär att den registreras och stämplas med dagens datum. Handlingen blir nu ett ärende.

2

Ärendet kommer till en handläggare.

Handläggaren tar fram ett beslutsunderlag. Ibland behöver ärendet skickas på remiss till andra nämnder eller myndigheter, organisationer och privatpersoner. Handläggaren skriver ett **förslag till beslut**.

SÅ KAN DU PÅVERKA

UTÖVER ATT VÄLJA REPRESENTANTER TILL KOMMUNFULLMÄKTIGE VART FJÄRDE ÅR, KAN DU PÅVERKA KOMMUNEN PÅ ANDRA SÄTT.



Medborgarförslag

Gör din röst hörd! Alla kan lämna in frågor och förslag till kommunfullmäktige. Det görs på en särskild blankett som du skickar in till kommunen. Blanketten hittar du på:
 > sodertalje.se/medborgarforslag



Säg din åsikt

Inkomna synpunkter, beröm och klagomål ger oss möjlighet att se vad du som medborgare tycker och vad som kan förbättras. Lämna gärna dina synpunkter på vår verksamhet via:
 > sodertalje.se/synpunkt



Fråga kommunen

Du kan ställa frågor direkt till politiker och tjänstemän i kommunen genom att ringa, skicka brev eller mejla.



Begär ut offentliga handlingar

Om du vill fördjupa dig i en kommunal fråga, till exempel en utredning om dina barns skolkök eller grannens bygglov, har du rätt att kontakta kommunen och få ta del av handlingarna i ärendet.



Folkomröstning

Du har rätt att kräva en folkomröstning i en kommunal fråga. För det krävs att du samlar in underskrifter med namnförtydligande och adress från 6 300 personer (10 procent av de röstberättigade) i Södertälje.



Engagera dig politiskt

Du kan själv kandidera till poster i kommunfullmäktige genom att engagera dig i ett politiskt parti – eller starta ett nytt.



Kommunala sammanträden

Alla är välkomna att se och lyssna när kommunfullmäktige sammanträder. Sammanträdena sänds även direkt på:
 > sodertalje.se/webb-tv
 Du kan också ta del av mötesprotokoll i efterhand. Information om när nämnderna sammanträder hittar du på
 > sodertalje.se/namnder



Handikapprådet

Handikapprådet är ett rådgivande organ i frågor som rör personer med funktionshinder. Rådet är underställt kommunstyrelsen och samarbetar med handikapporganisationer. Du kan väcka en fråga som utreds, åtgärdas och besvaras. Läs mer på:
 > sodertalje.se/handikapprad



Pensionärsrådet

Pensionärsrådet är ett forum för pensionärsorganisationer. Rådet ger möjlighet att framföra synpunkter på kommunens verksamheter och föreslå förändringar. Lämna gärna dina synpunkter på vår verksamhet via:
 > sodertalje.se/synpunkt
 Läs mer på:
 > sodertalje.se/pensionarsrad

3

Beslut i nämnden. Det är nämnden som fattar beslut. Men alla politiker får underlaget som handläggaren har arbetat fram i god tid före mötet där beslutet ska fattas. Beslutet skrivs in i mötesprotokollet. Mötesprotokollen finns på sodertalje.se/namnder

4

Till sist genomför ansvariga beslutet och meddelar de som är berörda om vad nämnden har bestämt. Det kan handla om att någon som ansökt om bygglov antingen får ja eller nej på sin ansökan. Det här beslutet kan överklagas. När ärendet är avslutat arkiveras det.

5

Om du vill överklaga beslut. Gäller beslutet frågor som berör alla invånare i kommunen, kallas överklagan laglighetsprövning. Du kan läsa mer om hur det går till på sodertalje.se/overklaga

VISSTE DU ATT ...

■ Södertälje brandkår ingår i Södertörns brandförsvärsförbund som ansvarar för räddningstjänsten för dig som bor i Botkyrka, Ekerö, Haninge, Huddinge, Nacka, Nykvarn, Nynäshamn, Salem, Södertälje och Tyresö kommun.

Södertörns brandförsvärsförbund är ett kommunalförbund som styrs av en förbundsledning med förtroendevalda politiker från de tio medlemskommunerna.

Södertörns brandförsvärsförbund arbetar tillsammans med medlemskommunerna för att skapa ett tryggare och säkrare samhälle.



VARUMÄRKET SÖDERTÄLJE TAR FORM

■ Arbetet med att ta fram ett nytt varumärke börjar ta form. Under våren har Destination Södertälje engagerat invånare, näringsliv och föreningsliv för att ta reda på vad som utmärker Södertälje som plats och vad Södertälje ska vara känt för i framtiden. Även en nationell undersökning har genomförts. Arbetet syftar till att stärka Södertäljes konkurrenskraft och skapa en enhetlig bild i arbetet med att attrahera och behålla invånare, företag och besökare. Varumärket Södertälje ägs av alla boende och verkande i Södertälje gemensamt och resultatet ska därför vara möjligt att användas för alla. Resultatet kommer att lanseras i juni.



Vi på Kontaktcenter vill veta vad du som medborgare önskar hjälp med. Skicka gärna in dina synpunkter och frågor till oss på kontaktcenter@sodertalje.se.

KONTAKTCENTER FINNS FÖR DIG

I Stadshusets entré på Campusgatan 26 finns Kontaktcenter. **En väg in till hela kommunen.** Här arbetar ett tiotal kommunvägledare för att hjälpa dig som besökare att få svar på dina frågor om kommunens verksamhet. Foto: Sam Murad

Anna Flink är chef på Kontaktcenter och har arbetat för Södertälje kommun i 7 år.

– Jag och mina kollegor på kontaktcenter finns här för dig. Vi kan hjälpa till med stora delar av de allmänna frågorna, det kan vara sandsoptning, skolskjuts, boka borgerlig vigsel eller ta emot en felanmälan. Vi kan också kontrollera status på olika ärenden som kommunen handlägger, till exempel ansökan om förskoleplats eller färdtjänst. Kanske behöver du hjälp att ansöka om olika insatser som hemtjänst eller bostadsanpassning?



Om inte Kontaktcenter kan hjälpa dig direkt ser de till att lotsa dig fram till rätt person inom kommunen.

– Ring, skicka e-post, besök oss eller ställ din fråga via sociala medier. Vi tar gärna emot synpunkter på kommunens verksamhet och lämnar dessa frågor vidare till ansvariga.

Kontaktcenter kan ge service på svenska, arabiska, finska och engelska och är öppet för allmänheten måndag till torsdag 08.00–17.00, fredag 08.00–15.00. Telefon: 08-523 010 00.

Välkommen! ■

I huvudet på en stadsdirektör

Martin Andreae har tre större prioriteringar för Södertälje år 2015.

Foto: Sam Murad



SKOLAN

Skolan är kommunens **mest prioriterade område** hela tiden. Skolorna i Södertälje förbättrar sina resultat och eleverna får bättre betyg. Antalet elever som väljer att söka till en gymnasieskola i Södertälje ökar kraftigt. Södertälje har som ambition att ha bra gymnasier och ett bra utbud av program.



SÖDERTÄLJE SCIENCE PARK

Södertälje Science Park är ett **innovationscentrum** med dynamiska möjligheter och nya affärsidéer som har utvecklats från kris till kreativitet. När AstraZeneca lade ner sin forskning i Södertälje tog arbetet med Södertälje Science Park vid och nu fortsätter denna satsning i Södertälje för att kunna bli en **plats för forskning och utveckling**. Södertälje kommun bildar ett nytt bolag tillsammans med **AstraZeneca, KTH** och **Acturum** för att arbeta vidare med utvecklingen av området.



SÖDERTÄLJE CITY – I SAMVERKAN

Södertälje ska vara det **självklara valet** för de som vill flytta till Mälardalsregionen, företagare, besökare och studenter, men även för de som redan bor i staden, för centrumhandlarna och fastighetsägarna. Södertälje city – i samverkan, är ett projekt för att utveckla och förbättra Södertälje centrum. Målet är att Södertälje ska vinna priset för **årets stadskärna** senast 2018.



Södertälje kommuns verksamheter och de kommunala bolagen leds av en **stadsdirektör**, som har det övergripande ansvaret för hela den **kommunala organisationen** och kommunens bolagskoncern **Telge AB**.

Stadsdirektören har **uppdraget** att utveckla kommunen som helhet. Södertälje kommun har en gemensam **kommunförvaltning**, vilket innebär att direktören ytterst ansvarar för ledning och styrning av kommunens totala

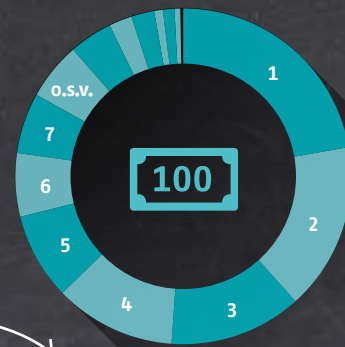
verksamhet. Stadsdirektören är också **chef** över verkställande direktören för Telge AB som ingår i kommunens ledningsgrupp. **Martin Andreae** är stadsdirektör för Södertälje kommun sedan hösten 2012.

2014 I SIFFROR

SKATTESATSEN I SÖDERTÄLJE KOMMUN ÄR TOTALT

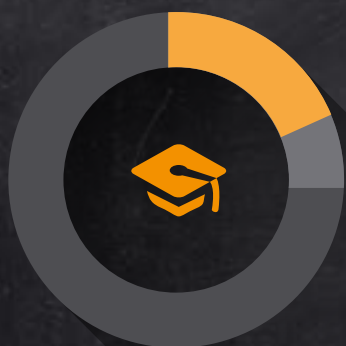
32,23 %

fördelat på 20,13 % kommunalskatt och 12,10 % landstingsskatt.



100 KRONOR I SKATT ANVÄNDES SÅ HÄR:

- Grundskola..... 22,40 kr
- Verksamhet för funktionshindrade..... 15,98 kr
- Vård och omsorg om äldre 12,95 kr
- Barnomsorg..... 11,62 kr
- Gymnasieutbildning..... 8,33 kr
- Försörjningsstöd 6,04 kr
- Övrig verksamhet 5,84 kr
- Sociala insatser för barn, ungdomar och vuxna 5,66 kr
- Bibliotek, kultur, fritidsverksamhet..... 4,03 kr
- Årets överskott..... 2,41 kr
- Gator, vägar och parkering . 2,06 kr
- Räddningstjänst och skydd . 0,95 kr
- Vuxenutbildning..... 0,93 kr
- Parker och naturmark..... 0,56 kr
- Arbetsmarknadsåtgärder.... 0,12 kr
- Miljö och hälsoskydd..... 0,12 kr



■ Andel högskoleutbildade 2014 (18,2 %)
■ Sverigemedel (25,1%)

6 737

Antal inflyttade till Södertälje 2014

1 142

Antal nyfödda i Södertälje 2014

MÅL OCH BUDGET

■ I Mål och budget anges inriktningen på kommunens verksamhet och de ekonomiska förutsättningarna för en treårsperiod.

Den politiska majoriteten arbetar fram förslaget som sedan bereds av kommunstyrelsen inför kommunfullmäktiges beslut.



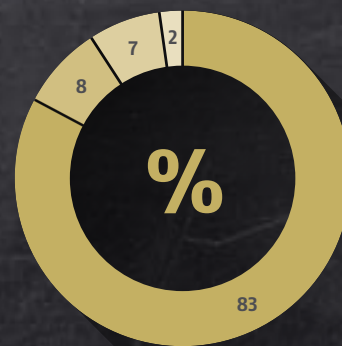
I SÖDERTÄLJE TALAS CA

80

OLIKA SPRÅK

43 925

■ Antal arbetstillfällen i Södertälje och därmed tredje största i Stockholms län.

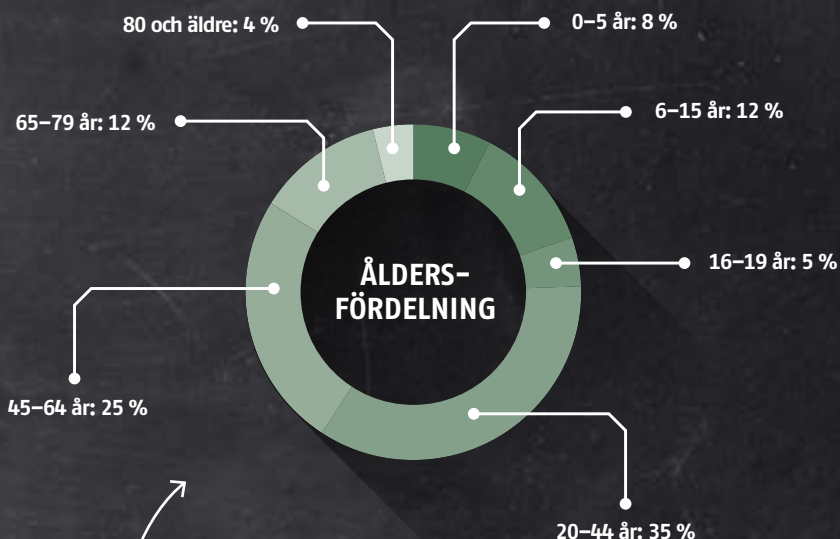


SÅ HÄR FÅR KOMMUNEN IN SINA PENGAR

- Skatter och utjämningsbidrag.
- Riktade statsbidrag direkt till olika verksamheter.
- Avgifter och ersättningar för den service som kommunen erbjuder.
- Från kommunens bolag.
- Exploaterings- och reavinst (0 %).



**SÖDERTÄLJEBORNAS
MEDELÅLDER** (Riket: 41,2)

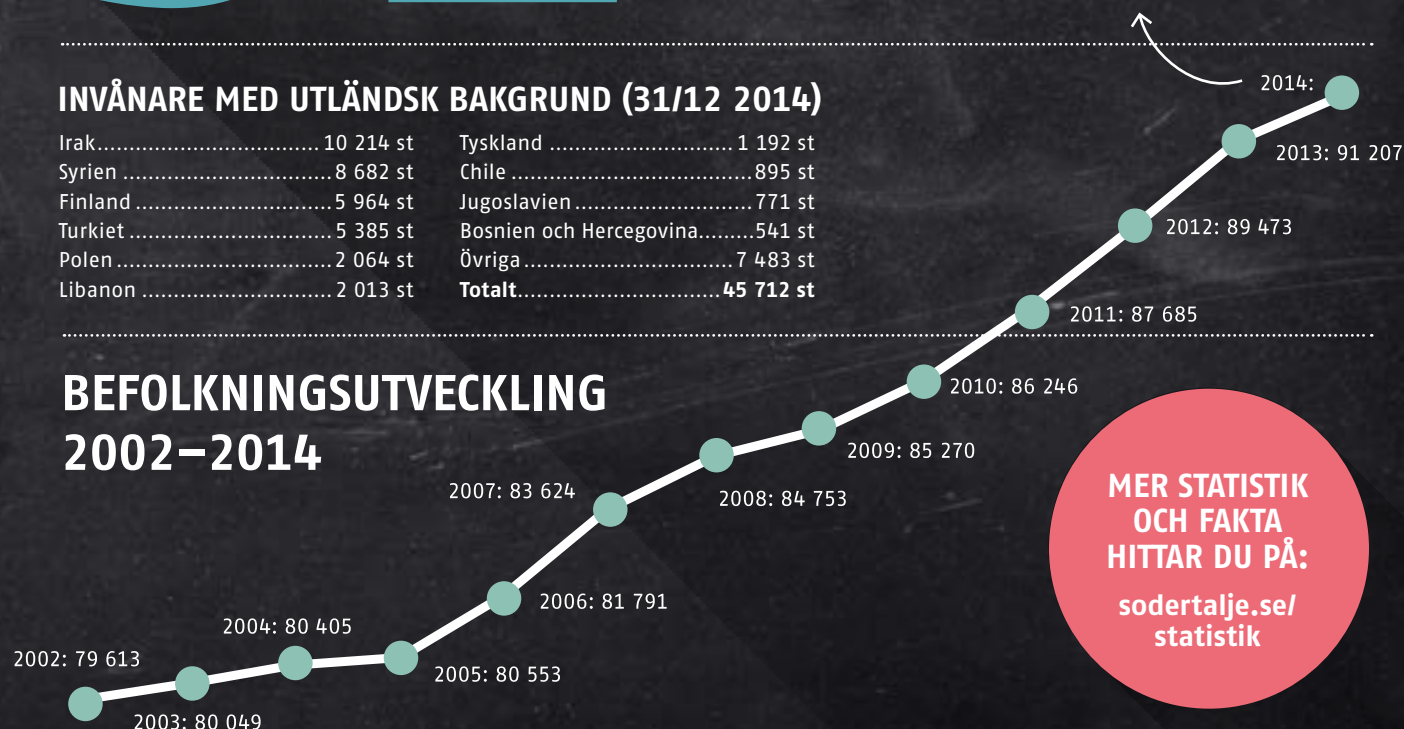


92235

SÅ MÅNGA SÖDERTÄLJEBOR VAR VI 2014

INVÅNARE MED UTLÄNDSK BAKGRUND (31/12 2014)

| | | | |
|---------------|-----------|------------------------------|------------------|
| Irak..... | 10 214 st | Tyskland | 1 192 st |
| Syrien | 8 682 st | Chile | 895 st |
| Finland | 5 964 st | Jugoslavien | 771 st |
| Turkiet | 5 385 st | Bosnien och Hercegovina..... | 541 st |
| Polen | 2 064 st | Övriga | 7 483 st |
| Libanon | 2 013 st | Totalt..... | 45 712 st |



**MER STATISTIK
OCH FAKTA
HITTAR DU PÅ:**
[sodertalje.se/
statistik](http://sodertalje.se/statistik)

60

KILOMETER LÅNG

25

KILOMETER BRED

694

KVADRATKILOMETER STOR (AREA)



STADEN OCH FYRA kommundelar

Södertälje kommun består av staden och de fyra kommundelarna Järna, Hölö-Mörkö, Vårdinge-Mölnbo och Enhörna. Här kan du läsa om hur kommundelarna fungerar och vilken service de ansvarar för.

Kommunen ska enligt lag svara för barnomsorg, skola, vuxenutbildning, svenska för invandrare (sfi), omsorg för äldre och personer med funktionsnedsättning, bostäder, vatten och avlopp, sophämtning, renhållning, räddningstjänst och bibliotek.

Utöver detta, ansvarar Södertälje kommun även för kulturskola, fritids- och kulturverksamhet, flyktmottagning, konsumentrådgivning, parkskötsel samt skogs- och naturvård.

För demokrati, insyn och påverkan
Genom att vi har flera kommunalnämnder kan vi stärka och utveckla den

lokala demokratin. Dina möjligheter att påverka i ditt eget närområde ökar.

Varje kommundel har en kommunalnämnd med förtroendevalda politiker, som sammanträder en gång i månaden. De är öppna för allmänheten med undantag av vissa sekretessärenden. Information om din kommunalns sammanträden hittar du på sodertalje.se/namnder.

Vad kommunalnsnämnderna beslutar om

I din kommundel finns förskola och grundskola, äldreomsorg, lokal fritidsverksamhet och bibliotek, och en teknisk verksamhet som sköter exempelvis parker och lokalgator. ■

Information om din kommunalns sammanträden hittar du på sodertalje.se/namnder

FAKTA

Invånare: 92 235

Yta: 694 km²

Sveriges **20:e** största kommun.

Här bor **173,4** personer per km²

Vandringsleder, lekplatser, skolor, idrottsanläggningar, shopping, äldreboenden och mycket annat:

► karta.sodertalje.se



86

ANTAL SJÖAR I KOMMUNEN



707

ANTAL ÖAR I KOMMUNEN



MER OM
VÅRA
KOMMUN-
DELAR

ENHÖRNA



ENHÖRNA BRUKAR KALLAS NÅGOT SÅ ROMANTISKT SOM "KÖRSBÄRSLANDET", TACK VARE SINA MÅNGA KÖRSBÄRSTRÄD, OCH LIGGER PÅ EN VACKER HALVÖ I MÄLAREN, NORDVÄST OM SÖDERTÄLJE TÄTORT. ENHÖRNA ÄR EN LEVANDE JORDBRUKSBYGD OCH HÄR FINNS OCKSÅ SKOGSBRUK. DET FINNS BRA BUSSFÖRBINDELSER OCH DE ALLRA FLESTA ENHÖRNABOR PENDLAR TILL SITT JOBB I SÖDERTÄLJE OCH STOCKHOLM. DEN STÖRSTA TÄTORTEN ÄR EKEBY.

Unik bebyggelse

■ I Enhörna finns unika **bebyggelsemiljöer**, **fornlämningar** och omsorgsfullt vårdade **kulturlandskap**, bland andra flera bevarade gamla byar, som **Stjärna** och **Aska**.

Foto: Sandra Vesterdahl



FAKTA

Invånare: Cirka 2 700

Tätorter: Ekeby, Sandviken, Tuna och Vattubrinken.

Vandringsleder, lekplatser, skolor, idrottsanläggningar, shopping, äldreboenden och mycket annat:

► karta.sodertalje.se

► sodertalje.se/enhorna



BÅT & BAD

■ Under sommarhalvåret angör **ångbåtar** till Stockholm, Mariefred och Birka bryggorna i Sandviken och Ekensberg. **Ångbåtsbryggan i Sandviken** är populär bland vindsurfare. Det finns två fina bad, långgrunda **Underåsbadet** med volleybollplan och småbåtshamn samt **Nya Malmsjöbadet**.

FRILUFTSGÅRDEN

■ Friluftsgården är en fristående anläggning med flera **gräsplaner** och en nybyggd **konstgräsplan**, ett antal **löparspår** och ett litet **utegym**. På vintrarna anläggs **skidspår** och **isbana**. I september arrangerar Enhörna IF **marknad** med knallestånd och vid valborg arrangeras ett **gemensamt firande** med både vuxen- och barnbrasa.

TEATERFÖRENING

■ I den 150-åriga Årby loge huserar **Enhörna teaterförening** som arrangerar **teaterföreställningar** och en populär **julmarknad**.

Foto: Sandra Vesterdahl



HEMBYGDSMUSEUM

■ I två vackra skolbyggnader som var i drift fram till 1965, återfinns nu **Enhörna Hembygdsmuseum**. Miljön är unik, med bland annat en skolsal i småskolans hus, där möblerna står kvar som de gjorde efter sista lektionen. Det finns även en fin **lekplats** för barnen med en riktig traktor och lekstuga. Museet är **öppet på söndagar** kl. 13.00–16.00 från 6 juni till 30 september och den som vill kan köpa **fika** på plats.

MÖTESPLATSEN ENHÖRNA

■ Mötesplatsen Enhörna är en förening som bedriver både fritids- och mötesplatsverksamhet vid ICA-hörnan i Ekeby. Du kan följa Mötesplatsen Enhörna på [facebook.com/motesplatsenenhorna](https://www.facebook.com/motesplatsenenhorna)

FRAMTID & UTVECKLING

■ Många vill flytta till Enhörna. Ett populärt område är **fritidshusområdet Sandviken**, där många har bosatt sig permanent, och som är ett område som Södertälje kommun vill utveckla. Det finns även planer på att exploatera flera om-

råden i grannskapet. **En ny väg** mellan Ekeby gård och Sandviken planeras. Samtidigt drar kommunen fram **vatten och avlopp** hela den vägen ner till Sandviken. Längs med den nya vägen planeras också för omkring **120 bostäder** på både privat och kommunal mark. Det finns också planer på **en ny grundskola**.

Arbetet delas upp i olika detaljplaner:

Den första detaljplanen, ny skola och väg till denna, var klar 2014. Just nu pågår arbetet med den andra detaljplanen, ny väg och vatten-avlopp. Detaljplaner för övriga påbörjas inte förrän vägen är anlagd.

JÄRNA

I JÄRNA HAR DU NÄRA TILL ALLT. I CENTRUM FINNS BUTIKER OCH RESTAURANGER. SAMTIDIGT FINNS BÅDE HAVET OCH SKOGEN I NÄRHETEN.



Foto: Sam Murad



i FAKTA

Invånare: Cirka 9 100

Tätorter: Järna och Ytterjärna.

Vandringsleder, lekplatser, skolor, idrottsanläggningar, shopping, äldreboenden och mycket annat:

► karta.sodertalje.se

► sodertalje.se/jarna

Här finns antroposoferna

■ Flera företag satsar på **närodlat och ekologiskt** jordbruk, exempelvis **Saltå kvarn**. Mest känt är antroposofernas Ytterjärna och dess **kulturhus** med musik, dans, teater, film och konst.

Andra sevärdheter är **Vattgruvsmossens naturreservat**, som är en trolsk vidsträckt mosse omgärdad av barrskog, och **Farstanäs**, ett välbesökt bad med en stor campingplats.

TEATER OCH MUSIK

■ **Urban Company** har en stor teater- och musikverksamhet i **Gula Villan** i Järna. Och du som gillar golf kan välja mellan två golfklubbar, **Kallfors golfklubb** samt **Järna golfklubb**. **Ljungbackens IP** är en anläggning för fotboll och friidrott. Här finns även **ishall**. Järna har också både **ridklubb** och **båtklubb**.

KOMMUNIKATIONER

■ Det är lätt att **pendla** till och från Järna. Pendeltågs- och busstationen ligger i anslutning till centrum. Strax utanför Järna går **E4:an** förbi.

SALTÅ KVARN ÄR SVERIGES MEST HÅLLBARA VARUMÄRKE

■ I april utsågs Saltå Kvarn i Järna till **Sveriges mest hållbara varumärke** i konkurrens med välkända varumärken som Coop, Ica, Lantmännen med flera. I varumärkesundersökningen **Sustainable Brand Index** tillfrågades ett rikspresentativt urval av 9 500 konsumenter. Bakom undersökningen står **Sustainable Brand Insight**.



FRAMTID & UTVECKLING

■ Det händer mycket i Järna. Södertälje kommun och privata markägare utvecklar och exploaterar flera områden i Järna, bland annat vid **Rönnavägen** och i **Kallfors**.

Kommunen vill skapa en **tätare småstad** med en mer urban känsla, enligt den fördjupade översiktsplanen för Järna tätort. Området kring Östra Ljungbacken blir den första etappen i utbyggnaden av Järna. Det planläggs för upp

till **ett par hundra bostäder**, både radhus och flerbostadshus. I den första etappen kommer ett 70-tal bostäder att byggas. Detaljplanen har påbörjats och ett intentionsavtal har skrivits med BoKlok.

I norra **Kallfors** finns möjlighet, enligt gällande detaljplan, för markägaren eller en privat exploatör att bygga omkring **80 småhus, 8 mindre flerfamiljshus/stadsvillor** samt ett **20-tal parhus**. Utbyggnaden av området har startat och de första parhusen har sålts. Även andra

platser finns möjlighet att utveckla, enligt den fördjupade översiktsplanen.

Andra intressanta projekt är exempelvis **Saltå kvarn**, som ska bygga ut sin verksamhet och bygga ett nytt mejeri. I samband med att Trafikverket förbättrar väg 57 är kommunens plan att förbättra och anlägga **gång- och cykelbana**, där den är för smal eller saknas helt. Cirka fyra kilometer sydväst om Järna tätort, i **Billsta** planeras för **bostäder i lantlig miljö**.

VÅRDINGE-MÖLNBO

VÅRDINGE-MÖLNBO MED CENTRALORTEN MÖLNBO ÄR DEN MINSTA KOMMUNDELEN I SÖDERTÄLJE OCH STÄLLET FÖR DIG SOM VILL BO I EN VACKER, LANTLIGT MILJÖ, MEN ÄNDÅ LÄTT KUNNA TA DIG TILL DITT ARBETE. FRÅN MÖLNBO TAR DET 20 MINUTER MED PENDELTÅG TILL SÖDERTÄLJE ELLER YTTRE 45 TILL STOCKHOLM. NATURLIGA MÖTESPLATSER ÄR FRÄMST DEN KOMBINERADE BUTIKEN/RESTAURANGEN SAMT SKOLAN.



Foto: Bjarne Tjütunen

i FAKTA

Invånare: Cirka 2 000

Tätort: Mölnbo.

Vandringsleder, lekplatser, skolor, idrottsanläggningar, shopping, äldreboenden och mycket annat:

► karta.sodertalje.se

► sodertalje.se/vardinge



FÖRENINGSLIVET

■ På sommaren finns **Bergabadet** där Sörmlandsleden går förbi. För dig som gillar att idrotta finns **Mölnbo IP** med **fotbollsanläggning** och anslutande **elljusspår**. Det finns ett mycket aktivt föreningsliv i Vårdinge-Mölnbo.



ÄLDSTA JÄRNVÄGSSTATIONEN

■ Det finns många sevärdheter: **Vårdinge kyrka** från 1100-talet, **Stora Alsjöns naturreservat** med 248 hektar mång- hundraåriga tallar, sällsynta svampar och tre sjöar och **Mölnbo järnvägsstation**, som är landets äldsta från 1862. **Mölnbo Folkets hus**, från 1920, är Södertäljes första och numera enda Folkets hus. Huset hyrs ut till fest, konferenser och seminarier. På tomten finns dansbana och två tombolastånd från den gamla parken.

FRAMTID & UTVECKLING

■ **Flerbostadshus i centrala Mölnbo.** Vårdinge-Mölnbo är den minsta kommundelen i Södertälje. I centrala Mölnbo finns kvarteret Skolbänken.

Fastigheten ägs av kommunen. Till- sammans med privat exploatör vill kommunen utveckla fastigheten med omkring **50 bostäder**. Området ligger vid riksväg 57 och med gångavstånd till pendeltågsstationen.

Andra områden att utveckla i Vårdinge- Mölnbo är bland annat **Visbohammar**. Visbohammar ligger intill Gnesta kommungräns direkt norr om väg 57. Kommunen arbetar här med en detaljplan.

HÖLÖ-MÖRKÖ



SKÄRGÅRDEN OCH HAVET ÄR NÄRVARANDE ÖVERALLT I HÖLÖ-MÖRKÖ. DE SENASTE TIO ÅREN HAR MÅNGA FLYTTAT HIT OCH FLERA BOSTADSOMRÅDEN HAR BYGGTS. KOMMUNDELEN LIGGER LÄNGST SÖDERUT I SÖDERTÄLJE OCH BESTÅR AV HÖLÖ TÄTORT SAMT ÖARNA MÖRKÖ OCH OAXEN. DE FLESTA BOR I HÖLÖ TÄTORT. DET GÅR DIREKTBUSSAR IN TILL SÖDERTÄLJE OCH DESSUTOM FINNS E4:AN STRAX ÖSTER OM SAMHÄLLET.



Tullgarns slott

■ Under sommarhalvåret åker många till Åbynäsbadet och för båtägare finns två klubbar, Åbynäs och Oaxen. Gustav V:s favorit-slott Tullgarn i södra Hölö är omgivet av vacker sörländsk natur och hör till Södertälje kommuns mest populära utflyktsmål.

Foto: Håkan Flank

i FAKTA

Invånare: Cirka 3 600

Tätort: Hölö.

Vandringsleder, lekplatser, skolor, idrottsanläggningar, shopping, äldreboenden och mycket annat:

► karta.sodertalje.se

► sodertalje.se/holo



KULTURCENTRUM

■ I den gamla kyrkskolan i Hölö finns ett aktivt **kulturcentrum** med utställningar och kurser. Här finns också **kafé**, **hantverksbod** och en nyöppnad **antik- och kuriosabutik**. På **Wij Gammelgård** arrangeras valborgs- och mid-sommarfirande, loppmarknader och annat.

Foto: Sandra Vesterdahl



Foto: Blarne Tufvén

NATURRESERVAT

■ Det finns flera naturreservat, ett är **Tullgarns naturreservat** med sitt rika fågelliv. På Mörkö finns **Kålsö**, **Kalkberget**, **Slessberget** och **Eriksö**.

IDROTTPLATSER

■ I kommundelen finns två idrottsplatser: **Hölö IP** samt **Mörkö IP**. Det finns flera föreningar, däribland en **ridklubb** och i Hölö tätort finns en **allaktivitetshall**.

FRAMTID & UTVECKLING

■ Fler väljer Hölö-Mörkö. De senaste åren har ett **stort antal bostäder** byggts i Hölö-Mörkö. Med en vacker skärgård, havet inpå knuten, en lantlig miljö och goda kommunikationer till tätorten och andra samhällen är det ett attraktivt område

och därför väljer en hel del att flytta hit. **Wij-området** ligger i Hölö samhälle. Här vill vi ge möjlighet för fler att bosätta sig. På sikt kan Wij-området utvecklas med bostäder av olika hustyper och upp-låtelseformer. Telge Bostäder har redan byggt hyresrätter i området. Ostlänken är en dubbelspårjärnväg

mellan Järna och Linköping, och en länk i den framtida **Götalandsbanan** mellan Stockholm och Göteborg. Banverket utreder **tre olika alternativ** för Ostlänkens spårdragning, som alla mer eller mindre kan påverka Wij-området. Kommunen inväntar Ostlänkens dragning innan fortsatt utveckling av området sker.

LEVA I Södertälje

Bor du i Södertälje har du tillgång till en fin stadskärna, utbredd kollektivtrafik, flera stora arbetsgivare och möjlighet till en aktiv fritid. Ett utvecklingsarbete i stadskärnan har startat och en om- och nybyggnation av Södertälje sjukhus pågår för fullt.

Illustration: Kari Modén. Foto: Thomas Aziz



Det första stora bostadsprojektet i stadskärnan startar i augusti 2015. Det är en exploatering i samarbete mellan Södertälje kommun och NCC genom Södertälje city – i samverkan. Bostadshuset Venus ska uppföras på ett av Södertäljes bästa lägen – bakom gamla rådhuset vid Stora torget – ett stenkast från kanalen, parker och shopping. Bostadsprojektet är ett led i ett program för hållbar stadsutveckling ”Södertälje stadskärna 2009–2029” som antogs av fullmäktige i juni 2010 samt översiktsplanen 2013–2030 ”Framtid Södertälje”, antagen i oktober 2013.

Kommunen planerar även för andra hyres- och bostadsrättslägenheter tillsammans med byggherrar, både i stadskärnan och precis utanför. Men det finns många andra boendeformer i tätorten – kanske i radhus eller fristående villa i någon av våra mer familjeanpassade stadsdelar utanför stadskärnan.

Boende

I Södertälje kommun finns runt 20 000 hyresrätter. Telge bostäder, kommunens bostadsbolag, har omkring 10 000 av dessa lägenheter som de förmedlar via sin bostadskö. Det finns också ett antal privata hyresvärdar. Är du

intresserad av att köpa en villatomt? På kommunens hemsida finns kommunala tomter till försäljning. Där finns också länkar till mäklare och bostadsföretag.

Rekordmånga söker bygglov

Många vill bygga nytt och bygga till i Södertälje. Bygglovsenheten har fått in rekordmånga ansökningar om bygglov i år. Under det första kvartalet 2015 ökade antalet bygglovsärenden med 31 procent i jämförelse med samma period året före.

Södertälje växer

Här är några av områdena där det byggs i kommunen, Stora Ritorp och Björkmossen i området Ritorp, Ekgården och Örnstugan i Ragnhildsborg, Kaxberg i Lina hage, Glasberga, Kallfors i Järna. I centrala Södertälje byggs det i Bergviks strand, Venus och Skogsgläntan. I följande områden planerar vi för bostäder längre fram: Lyran, Saturnus, Orionkullen, Kvarteret Barnflickan och Sandviksvägen i Enhörna, Södertäljeporten i Grusåsen, Båtvarvet i Pershagen och övriga områden Bårstafältet, Hovsjö, Kanalstaden och Igelsta strand.

Leva

Det finns mycket att göra om du bor i Södertälje. Stadens liv är präglad av kultur och idrott.



Vi planerar att bygga en multihall i närheten av Södertälje sjukhus, som just nu genomgår en stor om- och tillbyggnad. Spontanidrottsplatser finns i Ronna och Brunnsäng. I Kusens backe, vid Östertälje IP och vid Tveta friluftsgård finns utegym och i närheten av Sydpoolen, finns en skate- och parkourpark. Vi har ett välbesökt Stadsbibliotek och en stor och fin Stadsscen.

■ Shoppa

Södertälje centrum har ett stort utbud av butiker och restauranger för alla smaker. Här hittar du stora och välkända kedjor, men även mindre unika butiker. Kringlan, Telgehuset och Lunagallerian är tre centrala shoppingcentra längs gågatan.

Inte långt från centrum, intill Södertäljes norra infart från E4 och E20, finns Morabergs handelsområde med välkända och populära butiker inom sport och fritid, möbler och inredning samt trädgård. Här finns över 500 fria parkeringsplatser.

Weda handelsplats har blivit ett forum av mix av olika företag inom olika branscher – allt från kontorsföretag till business to business-företag. Här finns stormarknaderna Willys, Lidl och ICA Supermarket. I Weda köpcenter finns leksaker och barnartiklar, sport och fritid, apotek, textil, antik och kuriosor.

Vid Vasa handelsplats, intill Södertäljes sydvästra infart från E20, finns Södertäljes största externa handelsområde med välkända butiker med ett spännande utbud inom dagligvaror, möbler/interiör och shopping. Här finns bland annat Coop Forum, ICA Maxi och Mio möbler. Över 1 200 fria parkeringsplatser.

■ Resa

Södertälje har ett strategiskt läge i både Mälardals- och Stockholmsregionen och är en knutpunkt för den nationella, regionala och lokala kollektivtrafiken. Det är lätt att resa kollektivt med buss inom kommunen, men vi har även väl utbyggda cykelvägar. Det är också enkelt att resa till och från kommunen, bland annat går pendeltågstrafiken under dagtid var 15:e minut till och från Stockholm.

Här finns också väl utbyggd infrastruktur, såsom europavägarna E 4 och E 20 samt fjärr- och regionaltåg via Södertälje Syd, sjöfart via kanalen in i Mälaren och godstrafik via Södertälje hamn. I närheten finns tre flygplatser – i söder Stockholm Skavsta Airport, i norr Bromma flygplats och Arlanda. ■

**MER OM TRANSPORTER,
HÅLLBART RESANDE
OCH STORA STATLIGA
INFRASTRUKTURPROJEKT:**

► sodertalje.se/infrastruktur

**"VÅRT JOBB
MED ATT GÖRA EN
FIN STADSKÄRNA
ÄNNU BÄTTRE
HAR BARA
BÖRJAT"**



Bild: NCC

Vi utvecklar stads



Allt fler väljer att bosätta sig i Södertälje. I augusti startar det första bostadsprojektet i stadskärnan inom Södertälje city – i samverkan. På ett av Södertäljes bästa lägen – ett stenkast från kanalen, gågatan och pendeltåg – ska NCC bygga 42 bostadsrättslägenheter.

Foto: Sandra Vesterdahl

kvarteret Venus bakom gamla rådhuset vid Stora torget har det bott människor i nästan 1 000 år – snart är det dags igen. Kommunen utvecklar platsen i samverkan med NCC genom Södertälje city – i samverkan. I augusti startar bygget av ett flerbostadshus med 42 bostadsrättslägenheter.
– Nu har vi gått från ord till handling,

konstaterar Linda Lövkvist, processledare för Södertälje city – i samverkan. 2010 antogs stadsbyggnadsprogrammet och nu tar vi det första spadtaget i det första stora bostadsprojektet i stadskärnan.

Innan bygget kom igång gjordes en arkeologisk utgrävning på platsen för att ta vara på de historiska fynd som gömts i århundraden under våra fötter.



Venus är en av flera platser i stadskärnan som kommer att förtätas och bebyggas med bostäder och butiker. Andra platser i närheten är Orionkullen, Lyran vid Hebbevillan och McDonald's-tomten. Utmed Köpmangatan vid Orionkullen ska butiker och omkring 70 hyreslägenheter byggas. På Lyran och där McDonald's ligger i dag ska mellan 100 och 150 bostäder byggas – antalet beror på om



Bild: NCC

kärnan



Foto: Annelie Johnson

det är möjligt att bygga ett högt hus på McDonald's-tomten eller inte.

– Vi planerar för ytterligare 230 nya bostäder i de centrala delarna av staden, säger Linda Lökvist. Målet är att ge fler möjlighet att bo mitt i stadens puls nära till shopping, restauranger, fik, parker, vatten, pendeltåg och bussar.

Utvecklingen av Södertälje stadskärna gör vi tillsammans med bland andra fastighetsägarna och Centrumföreningen genom Södertälje city – i samverkan. Det övergripande målet är att fler ska flytta hit, fler företag ska etablera sig, fler ska studera här, fler ska besöka oss och göra sina vardagsinköp och lördagsshopping här.

– Vi vill fylla stadskärnan med liv och innehåll. Vårt jobb med att göra en fin stadskärna ännu bättre har bara börjat, säger Linda Lökvist. ■

SÖDERTÄLJE CITY – I SAMVERKAN

■ Södertälje city – i samverkan är ett samarbetsprojekt där kommunen tillsammans med olika aktörer, och i dialog med Södertäljeborna, utvecklar stadskärnan.

Södertälje city – i samverkan startade i början av 2014, utifrån ett politiskt förslag om ökat folkliv i centrum. Senast år 2018 vill Södertälje få utmärkelsen Årets stadskärna. Priset tilldelas "den svenska stad som under de närmast föregående åren gjort störst framsteg i sin förnyelse av centrum, genom samarbete mellan både privata och offentliga aktörer. Med framsteg menas att det finns ett flertal mätbara resultat av stadskärnans utveckling." ■

FRÅN TORG TILL TORG

Från Saltsjötorget till Stora torget knyter vi ihop stadskärnan och anlägger en promenadvänlig gata.

■ I höst startar etapp två av den förlängda gågatan. Utbyggnaden gör att det blir en sammanhängande gågata och gångfartsområde från Saltsjötorget till Stora torget. Den andra etappen blir gångfartsområde och sträcker sig från Saltsjötorget till Badhusgatan. Gångfartsområde betyder att gående har företräde i trafiken.

Etapp två av förlängningen kommer att få liknande markbeläggning och möblering som etapp 1.

– Sträckan kommer dessutom att handikappanpassas där det är möjligt och där fastighetsägarna vill, säger Linda Lökvist.

Tillsammans med fastighetsägarna och Centrumföreningen ska vi också fräscha upp den gamla delen av gågatan, Storgatan. Bland annat ska möbleringen och markbeläggningen bytas ut, belysningen ska förbättras, renoveras och kompletteras.

– Strategin är att skapa en enhetlig gågata genom centrum i syfte att få en vacker och attraktiv stadskärna, säger Linda Lökvist.

Stora torget ska också fräschas upp. Hela torget får ny belysning, träden kommer att bytas ut och markbäddarna renoveras.

– Stora torget ska fortsatt vara Södertäljes handelsplats för torghandel och en flexibel plats för andra evenemang och aktiviteter, säger Linda Lökvist. ■



EN BRA *start* I LIVET

VI SATSAR PÅ UTBILDNING

I Södertälje prioriterar vi utbildning och i våra förskolor och skolor finns ett starkt engagemang. Ambitionsnivån är hög. Alla barn och ungdomar ska få en bra start i livet. Vi tror att kunskap är en nyckel till framgång. Därför har vi ett starkt fokus på våra barns och elevers kunskapsutveckling. Foto: Pontus Orre

56%

FLER VALDE ETT KOMMUNALT GYMNASIUM I ÅR



17

ANTAL KOMMUNALA GRUNDSKOLOR



74

PLATSER UPPÅT I SKL:S
RAPPORT (LÄS NEDAN)



Foto: Thomas Aziz



Foto: Sam Murad

Förskolan

Redan i förskolan arbetar vi medvetet med att utveckla barnens kunskaper. Att ha ett utvecklat språk och kunna samarbeta med andra är avgörande för den fortsatta skolgången. Därför satsar vi extra mycket på att stärka barnens språkutveckling och sociala samspel.

Grundskolan

I våra grundskolor har vi under flera år arbetat systematiskt för att förbättra skolresultaten. Arbetet har gett effekt. Elevernas betyg har för varje år blivit bättre och fler elever är behöriga att gå på gymnasieskolan. Många kommuner sneglar på Södertälje och undrar vad vi gör.

Nyckeln till framgångsrika skolor är ett långsiktigt och systematiskt kvalitetsarbete. Vi bygger vårt förbättringsarbete på det vi vet kännetecknar bra skolor, som tydligt ledarskap, samarbete mellan lärarna, höga förväntningar och koll på hur det går för eleverna i olika ämnen.

Men vi vågar också satsa på det som är lite spännande. På alla våra skolor arbetar vi till exempel med en tvålärarmodell i många ämnen. Det betyder att det är två utbildade lärare i klassrummet som planerar, genomför och följer upp undervisningen tillsammans.

På alla våra skolor satsar vi också extra under de första skolåren, i årskurs F–3. Vi vill att alla våra elever ska kunna läsa, skriva och räkna när de lämnar årskurs 3.

Slutligen, alla våra 17 grundskolor har en inriktning eller en profil. Vi har skolor som satsar extra på musik eller på idrott. Andra skolor lägger fokus på IT och datorn som ett hjälpmedel eller profilerar sig genom en tydlig utomhuspedagogik. Våra grundskolor ska erbjuda en mångfald av inriktningar och profiler och som medborgare ska man kunna välja en skola som passar det egna barnet.

Gymnasiet

I Södertälje har vi ett antal gymnasieskolor med olika program och inriktningar. Eleverna är fria att välja inte bara bland de kommunala och fristående skolor som finns i kommunen. Eleverna kan också välja att söka vilken gymnasieskola de vill i Stockholms län. Också inom gymnasiet satsar vi på att utveckla våra skolor. Glädjande nog ökar söktrycket på våra egna skolor. I år valde 56 procent fler elever ett kommunalt gymnasium i Södertälje jämfört med år 2014. Fler och fler elever i Södertälje har upptäckt att borta bra, men hemma bäst. ■

Södertäljes skolor allt bättre

De senaste åren har resultaten i Södertäljes grundskolor blivit allt bättre. I den senaste rapporten från Sveriges kommuner och landsting (SKL) om utvecklingen i den svenska skolan lyfts Södertälje fram som ett gott exempel. Södertälje är en av sex kommuner som fyra år i rad har förbättrat skolresultaten.

■ – Våldigt roligt och viktigt, säger Peter Fredriksson, kommunens utbildningsdirektör. Att vi har skolor med hög kvalitet är av stor betydelse för kommunen och för våra medborgare, tillägger han.

Mest har resultaten förbättrats för elever som är födda utomlands. Deras meritvärde har höjts från 136 till 189 poäng. Men också andra elevgruppers resultat har förbättrats. Pojkarna får allt bättre betyg, liksom elever vars föräldrar har hög utbildningsnivå.

– Vi ska ha en skola för alla elever. Vi har många elever som är födda utomlands och många elever som bara gått några få år i svensk skola. Dessa elever ska vi förstas satsa extra mycket på. Men vi har också elevgrupper med helt andra förutsättningar. Vi måste visa att det går bra även för dessa elever. På Pershagens skola har vi exempelvis klasser där alla elever når målen i alla ämnen. Det är fantastiskt bra. Det ska vi glädjas åt lika mycket som vi gläds åt våra framgångar med nyanlända elever, avslutar Peter Fredriksson.

På ett år har Södertäljes skolor klättrat från plats 238 till 164 i SKL:s rapport **Öppna jämförelser – grundskola 2015**. Det är 74 platser bättre än 2014.



EN SKOLA I ETT SAMMANHANG

DANIEL HULT
Lärare Igelsta
grundskola

"Mötet med barnen är det roligaste i mitt jobb"

Daniel Hult arbetar som lärare för årskurs 1–3 på Igelsta grundskola. Det har han gjort sedan hösten 2014 för att han gillar skolans helhetstänk, att rusta eleverna med kunskaper, erfarenheter och förmågor som gör dem globala, verbala och digitala.

Foto: Angela Lövgren

■ Hur kom det sig att du valde att arbeta i Södertälje?

– Jag arbetade på en grundskola i en grannkommun och hörde via min sambo som arbetar i Södertälje kommun att Igelsta grundskola skulle starta i augusti 2014. Jag hade precis hört talas om tvåläraresystemet och var intresserad av det och ville gärna arbeta i en framtidsskapande skola med ledorden global, verbal och digital. Tvåläraresystemet och ledorden gjorde att jag sökte till denna skola.

Att arbeta för att skapa en bättre värld känns mycket roligare än att arbeta för att bara upprätthålla något. Och Igelsta grundskola är en skola i ett sammanhang där vi tillsammans bygger broar mellan skolan, samhället och hemmet.

Dessutom har jag bott i Södertälje sedan 2011 och har blivit en riktig Södertäljepatriot. Det är med stolthet som jag jobbar i kommunen. Jag känner mycket för idrottslagen i stan och den solidaritet och glädje som finns här.

■ Hur kan en arbetsdag se ut?

Jag kommer klockan sju på morgonen och sitter då tillsammans med min närmaste kollega Helen och planerar dagen. Barnen

kommer vid åtta och då har vi tematiskt arbete fram till elva. Efter lunch har vi ämneslektioner och när barnen går hem kvart över ett utvärderar jag och Helen dagen och det vi hittills har gjort i vårt temaarbete. I snitt går jag hem vid fyrtiden.

■ Vad är det roligaste med ditt jobb?

Mötet med barnen är det roligaste i mitt jobb. Att få komma till skolan på morgonen och mötas av ett barn som gör "high five" och sedan gå in och ha lektion tillsammans. Att också få jobba nära en kollega i det så kallade tvåläraresystemet är få förunnat. Vi har möjlighet att både diskutera, planera och utvärdera lektioner och ämnen och det gör att jag känner att jag växer och utvecklas som pedagog.

■ Hur tror du dina elever upplever att ha två lärare?

Jag hade mina farhågor om att barnen skulle bli förvirrade och undra vem som egentligen är deras lärare. Men jag känner att de känner lika stor trygghet med oss båda. Fördelarna är många genom att vi kan jobba mer i mindre grupper och ge barnen mer stöd vid specifika behov och också gå runt i klassrummet och bara finnas till för eleverna. ■

i FAKTA

Familj: Sambo Johanna och en 5 månader gammal son.

Bor: I Brunnsäng men letar efter hus.

Läser just nu: Hinner endast med dagstidningar och föräldramagasin såsom Vi föräldrar.



Dag Näslund, Bröderna
Näslund Byggare AB.

Foto: Michaela Tungström



7 235

REGISTRERADE FÖRETAG I
SÖDERTÄLJE ÅR 2014



20 480

PERSONER PENDLADE UNDER 2013
TILL SÖDERTÄLJE FÖR ATT ARBETA



519

FÖRETAG STARTADES
I SÖDERTÄLJE ÅR 2014



INDUSTRISTAD MED

möjligheter

Södertälje är en mötesplats för olika kulturer, erfarenheter, kompetenser och idéer. Det ger goda förutsättningar för ett unikt och bra företagarklimat.

Här finns en viktig arbetsmarknad för regionen och arbetspendlingen är omfattande. Enligt den senaste registerbaserade statistiken som avser 2013 pendlade 20 480 personer in till Södertälje medan 14 063 pendlade ut ur kommunen.

I Södertälje finns två av landets största företag, Astra Zeneca och Scania. Tillsammans har de drygt 13 000 anställda. Men i kommunen finns över 7 000 andra företag, de flesta med färre än fem anställda. Varje år startas omkring 500–600 nya företag. Södertälje har också en betydande offentlig sektor, där kommunen har cirka 6 000 anställda och Stockholms läns landsting har runt 1 000 anställda. Detta skapar en lokal arbetsmarknad på ungefär 44 000 sysselsättningsstillfällen, vilket är den tredje största arbetsmarknaden i Stockholms län.

Destination Södertälje är kommunens näringslivskontor och arbetar för att marknadsföra Södertälje som plats. Tillsammans med olika aktörer skapar de utrymmen för att utveckla och förverkliga idéer med syfte att bland annat attrahera fler företagsetableringar.

Del av expansiv storstadsregion

Södertälje har idag ett stort och starkt näringsliv och står inför en spännande utveckling, både som kommun och som del av en expansiv storstadsregion. Ett arbete har inletts för att utveckla Södertälje Science Park. Det kan ses som ett led i regionens strategiska arbete med lärande, forskning, innovation och företagande. Allt detta görs för att bidra till lösningar på regionens utmaningar kring hållbarhet och tillväxt.

Samarbetet utgår från såväl Södertäljes som regionens unika förutsättningar och traditioner. Det bygger vidare på våra styrkeområden och utforskar hur moderna samarbetsmodeller kan bidra till att regionen växer och är konkurrenskraftig även i framtiden.

Etableringsområden i Södertälje är exempelvis Snäckviken och Södertälje Syd för en kunskapsintensiv miljö, såsom företag inom forskning och utveckling, rekrytering och bemanning, marknadsföring, finansiella tjänster och mäklare med mera. Här finns Stockholm Syd och Almnäs för företag med behov av stora ytor. För små och mellanstora företag finns tätortsnära miljö och handels- och arbetsområden. ■

LÄS MER
OM SÖDERTÄLJE
SCIENCE PARK PÅ
NÄSTA SIDA



2,3

MILJONER MÄNNISKOR NÄR
SÖDERTÄLJE PÅ MINDRE ÄN EN TIMME



68

SÖDERTÄLJES PLACERING AV LANDETS 290 KOMMUNER
NÄR DET GÄLLER NYFÖRETAGANDE ÅR 2014



4 130

ARBETSSTÄLLEN I SÖDERTÄLJE OMSÄTTER
MER ÄN 100 000 KR/ÅR



Södertälje Science Park

Södertälje Science Park är en kreativ plats för samverkan mellan näringsliv, akademi och samhälle och ligger i Snäckvikenområdet, mitt i Södertälje. Här skapas en miljö där utbildning, forskning, innovationer och gränsöverskridande samarbeten skapar värden och ledande utveckling inom Södertäljes profilområden Hållbara Produktionssystem, Life Science och Hållbara Livsmedel.

Södertäljes två stora företag Scania och AstraZeneca samarbetar med Södertälje kommun, fastighetsbolaget Acturum och Kungliga

tekniska högskolan, KTH för att utveckla området och förhoppningen är att kunna skapa nya jobb, företag och utbildningar. Det kan också ge oväntade produkter och tjänster.

Samarbetet har utvecklats ytterligare och KTH fördubblar sin verksamhet med 600 platser och förbereder en flytt till Södertälje Science Park med totalt 1 200 utbildningsplatser och forskartjänster hösten 2017. Biovation Park Telge finns redan på plats med ca 25 forskningsföretag inom Life Science. Södertälje sjukhus har också forskare verksamma i parken. Forskningsinstitutet SP Process Development och Scania IT finns i området.

Swetox, Svenskt centrum för toxikologiska vetenskaper är ett unikt centrum

”KTH fördubblar sin verksamhet med 600 platser ...”

för forskning och utbildning som rör kemikalier, hälsa och miljö. Verksamheten är nystartad och finns i Gärtuna.

Elva svenska universitet står bakom satsningen. Campus Telge, som erbjuder högskoleutbildningar på distans i samarbete med flera högskolor i Sverige, finns på plats såväl som SFA Medicin och utbildningar som ges av Folkuniversitetet och yrkeshögskolan. På plats finns också entreprenörsorganisationer som till exempel Nyföretagarcentrum, Drivhuset och Connect. ■

Värd för Industridagen

■ I februari stod Södertälje kommun värd för Industridagen. Politiker, näringslivsföreträdare, fackliga ledare, myndighetspersoner samlades för att diskutera hur svensk industri ska kunna stärka sin konkurrenskraft. Södertälje med stora företag som Scania och AstraZeneca har stor betydelse för Sveriges export och knutet till dessa stora företag finns också en stor andel små- och medelstora företag som är viktiga för Södertälje och dess utveckling. Arrangör för Industridagen är Industrirådet, en samarbetsorganisation mellan arbetsgivarorganisationer och fackföreningar.

Foto: Roger Schederin



Campus Telge är mötesplatsen för högre utbildning i Södertälje. Här kan du utbilda dig till lärare, sjuksköterska, butikschef, socionom med mera. Campus Telge samarbetar med olika högskolor i Sverige och har också ett nära samarbete med arbetslivet för att utbildningarna ska vara attraktiva på arbetsmarknaden.

■ Södertälje är en stad med traditioner som skolstad men är också känd för att utveckla ny och innovativ pedagogik. Sjukhuset i Södertälje liksom många andra institutioner är beroende av att det finns välutbildad personal inom vård och omsorg.

Campus Telge samarbetar med näringslivet på många olika plan bland annat så erbjuds studenter studiebesök, lunchföreläsningar, examensarbeten, stipendier och praktikplatser hos olika företag i regionen.

Lärovetenskapen samverkar med upplevelsecentret Tom Tits för hur man kan förmedla lusten för teknik och naturvetenskap på ett lekfullt sätt i pedagogiken.

Södertälje kommun ser högskolan som en viktig del i Södertäljes framtida utveckling. Högskolan medverkar till att skapa tillväxt, ger utbildad arbetskraft både för kommunen och näringslivet och ger medborgarna möjlighet att utbilda sig på hemmaplan. Kommunen är en aktiv samarbetspart i Campus Telges utveckling tillsammans med högskolorna och näringslivet.

En naturlig del i utbildningen för lärarstudenter är att vara ute på praktik i skolor och förskolor, så kallad verksamhetsförlagd utbildning. Skolorna i Södertälje har ett nära samarbete med lärarprogrammet.

Scania samarbetar med Campus Telge för att studenterna är viktiga för företagets framtida kompetensförsörjning. Samarbetet syftar också till ett ömsidigt kunskaps- och informationsutbyte. Företaget erbjuder exempelvis traineeprogram, examensarbete och sommarjobb till teknologer.

➤ campustelge.se

SÖDERTÄLJE – EN KARRIÄRKOMMUN

■ Södertälje kommun är en av Sveriges **20 mest intressanta** offentliga arbetsplatser 2015. Det har karriärföretaget Jobtip slagit fast i sin årliga ranking – Karriärföretagen.

Karriärföretagen utser årligen 100 företag som de mest spännande arbetsgivarna, och



2015 utses även 20 kommuner. Södertälje kommun har konkurrerat med totalt **1 200 arbetsgivare**. Företagens egna medarbetare nominerar sin arbetsgivare och en jury utser därefter de mest framstående organisationerna inom olika parametrar.

VILL DU BLI EN AV OSS?

■ I Södertälje kommun arbetar **6 000 medarbetare** för att ge Södertäljeborna bra service. Vi behöver din kompetens och ditt engagemang. Vi kan erbjuda arbetsuppgifter som sällan är enkla men som **faktiskt gör skillnad**. Vi har en tydlig värdegrund som styr vårt arbete. Läs mer:

➤ sodertalje.se/ledigajobb



Illustration: Kari Modén

Kommunens service

INFORMATION
OCH KONTAKT-
UPPGIFTER

—
INNEHÅLL:



BARN & UTBILDNING

| | |
|--------------------|----|
| Förskola | 37 |
| Grundskola..... | 37 |
| Gymnasieskola..... | 37 |
| Campus Telge..... | 37 |
| Naturskolan | 37 |



OMSORG & SOCIALT STÖD

| | |
|---------------------------------------|----|
| En väg till arbete..... | 38 |
| Försörjningsstöd | 38 |
| Budget- och skuldrådgivning..... | 38 |
| Familjerådgivning..... | 38 |
| Familjerätt..... | 38 |
| Ungdomsmottagningen | 38 |
| Anhörigstöd | 38 |
| Socialjouren | 38 |
| FriZon | 39 |
| Kvinnofrid..... | 39 |
| Vuxenvård..... | 39 |
| Stödcentrum för unga brottsutsatta .. | 39 |
| Mini-Maria..... | 40 |
| Fältare | 40 |
| Dagverksamhet för äldre..... | 40 |
| Trygghetslarm..... | 40 |
| Hemtjänst..... | 40 |
| Vård- och omsorgsboenden..... | 40 |
| Färdtjänst..... | 40 |
| Fixarservice – praktisk hjälp | 40 |
| Diskriminering | 40 |



SE & GÖRA

| | |
|--|----|
| Badplatser | 41 |
| Gästhamnar | 41 |
| Hölö kajakuthyrning | 41 |
| Södertälje amatörfiskeklubb..... | 41 |
| Södertälje sportfiskeklubb | 41 |
| Naturreservat | 41 |
| Vandringsleder..... | 41 |
| Friluftsförbundet | 41 |
| Golf | 41 |
| Beachvolleyboll inomhus | 41 |
| Bollhallen | 41 |
| Friluftsgårdar | 41 |
| Motionsspår | 41 |
| Ridning | 41 |
| Skate, parkour och spontanidrott | 42 |
| Tennis | 42 |
| Skidor | 42 |
| Skridskor | 42 |
| Södertälje curlingklubb | 42 |
| Actic Sydpoolen..... | 42 |
| Dockmorans Museum & Gård | 42 |
| Assyriska kulturhuset | 42 |
| Biologiska museet | 42 |
| Kalkugnen på Oaxen | 42 |
| Marcus Wallenberg-hallen..... | 42 |
| Stadsvandringar..... | 42 |
| Södertälje konsthall..... | 42 |
| Telgehus | 42 |
| Tom Tits Experiment..... | 42 |
| Torekällberget..... | 42 |
| Tullgarns slott | 43 |
| Wendela Hebbes hus | 43 |
| Ytterjärna | 43 |
| Ångfartyget Ejdern | 43 |
| Oktoberteatern | 43 |
| Sagateatern..... | 43 |
| Södertälje stadsscen | 43 |



KULTUR & FRITID

| | |
|-------------------------------------|----|
| Kulturskolan..... | 45 |
| Fritidsgårdar..... | 45 |
| Stöd till föreningar | 45 |
| Idrottsanläggningar..... | 45 |
| För dig med funktionsnedsättning... | 45 |
| Kultur för seniorer | 45 |
| Mötesplatser för seniorer | 45 |
| Bibliotek..... | 45 |



STAD, MILJÖ & BOENDE

| | |
|---------------------------------------|----|
| Tomter till salu..... | 46 |
| Vill du bygga om eller bygga nytt? .. | 46 |
| Bo i hyresrätt | 46 |
| Leva och bo miljövänligt..... | 46 |
| Sopor och återvinning..... | 46 |
| Trafik och resande | 46 |
| Gator och torg | 46 |
| Fastighetsägarens ansvar..... | 46 |
| Cykla i Södertälje..... | 46 |
| Parker | 47 |
| Att använda offentliga platser | 47 |
| Naturreservat | 47 |
| Nattvandring..... | 47 |
| Trygghetsvårdar | 47 |



KONTAKTA OSS

| | |
|--|----|
| Felanmälan | 48 |
| Vill du veta vad som är på gång i Södertälje kommun? | 48 |
| Kvinnofrid..... | 48 |
| Om ett barn far illa | 48 |
| Ungdomsmottagningen | 48 |
| Vuxenutbildningen | 48 |
| Konsumentrådgivning..... | 48 |
| Kontaktcenter..... | 48 |
| Biblioteken i Södertälje | 48 |
| Telge..... | 48 |
| Turistbyrå..... | 49 |
| Annan stöd och service..... | 49 |
| Polisen i Södertälje..... | 49 |
| Brand- och räddningstjänst. | 49 |
| Sjöräddningssällskapet Södertälje ... | 49 |
| Södertälje sjukhus | 49 |
| Tjejjouren Juventas systrar | 49 |

VI SER FRAM EMOT
ATT TRÄFFA DIG!

BARN & UTBILDNING

BEHÖVER DU HJÄLP ATT VÄLJA FÖRSKOLA, GRUNDSKOLA ELLER GYMNASIESKOLA? ELLER ÄR DU INTRESSERAD AV VUXENUTBILDNING, YRKES- ELLER HÖGSKOLA? UNDER FLIKEN [BARN & UTBILDNING PÅ SODERTALJE.SE](#) HITTAR DU DET MESTA DU BEHÖVER VETA.

Utbildning utgör ungefär hälften av kommunens verksamhet. Kommunens uppgift är att se till att barnen och eleverna i förskolan, grundskolan och gymnasieskolan är trygga och trivs, och att de når de nationella kunskapsmålen. Kommunen ska dessutom erbjuda en bra vuxenutbildning som en väg till arbete.

■ Förskola

För barn 1–5 år med behov av omsorg finns förskoleverksamhet i olika former. Alla barn har rätt till avgiftsfri allmän förskola från och med höstterminen det år barnet fyller tre år. Det finns också avgiftsfria öppna förskolor där ingen föranmälan behövs. Det finns både kommunala och fristående förskolor samt föräldrakooperativ. En av de kommunala förskolorna har öppet dygnet runt. Familjer som önskar modersmålsstöd för sitt barn kan anmäla detta till förskolan. Som förälder kan du, i mån av plats, välja inriktning och skola. Barn till föräldralediga, arbetslösa eller hemmavarande föräldrar har rätt att vara på förskola 24 timmar i veckan, fördelat på fyra dagar. Anmälan ska göras senast fyra månader innan barnet börjar i förskolan.

► [sodertalje.se/forskola](#)

■ Grundskola

Du som har barn i åldern 6–16 år har möjlighet att välja vilken grundskola barnet ska gå i. I Södertälje finns 17 kommunala grundskolor



och ett antal friskolor. På varje grundskola finns också förskoleklass för sexåringar, som erbjuder en smidig övergång till skolan. I samband med ansökan till förskoleklass eller skolstart i årskurs ett tilldelas varje barn en plats i en kommunal grundskola nära hemmet. Som vårdnadshavare har du möjlighet att ansöka om plats i en annan skola än ditt barn har blivit tilldelad. Slutlig placering sker i mån av plats och beslutas av rektorn. Elever med annat modersmål än svenska får undervisning och studiehandledning på modersmålet som stöd för sitt lärande.

På vissa skolor finns det möjlighet att studera fler språk. På fyra av kommunens grundskolor finns klasser inom grundsärskola och träningskola.

► [sodertalje.se/grundskola](#)

■ Gymnasieskola

Det finns ett stort utbud av gymnasieskolor i kommunal och privat regi med olika

inriktningar. Det finns tre kommunala gymnasieskolor med nationella program, en gymnasiesärskola och ett introduktionsprogram för elever som behöver komplettera sin grundskoleutbildning. På högskoleförberedande gymnasier finns ofta samarbeten med företag, högskolor och universitet.

► [sodertalje.se/gymnasieskola](#)

Vuxenutbildning

I Södertälje finns möjlighet att lära hela livet. Utöver högskolan finns både vuxenutbildning, yrkeshögskola och folkhögskola. Utbildningarna ger behörighet till vidare studier eller arbete. Den kommunala vuxenutbildningen erbjuder grundläggande och gymnasial utbildning, särskild utbildning för vuxna (lärvux), yrkesutbildningar, yrkeshögskoleutbildningar (YH) samt svenska för invandrare (sfi). Utbildningarna är kostnadsfria och flera är studiemedelsberättigande.

► [sodertalje.se/vuxenutbildningen](#)

■ Campus Telge – högre utbildningar i Södertälje

Campus Telge är ett samlade namn för högre utbildningar i Södertälje.

Här finns det möjlighet att läsa vid flera olika högskolor och universitet. Utbildningarna är efterfrågade i arbetslivet och ges i nära samarbete med näringslivet och den offentliga sektorn i regionen.

► [sodertalje.se/campustelge](#)

■ Naturskolan

Naturskolan ligger naturskönt intill nordvästra delen av Lina naturreservat.

Här får kommunens skolbarn lära sig om naturen i naturen. En viktig del av verksamheten är besök av klasser från kommunens alla skolor.

Naturskolan är även en mötesplats för natur- och miljöfrågor samt ekologisk hållbarhet.

Här jobbar man med utomhuspedagogik och naturvägledning som väcker tankar och känslor kring naturen som skapar engagemang och delaktighet bland vuxna och barn.

Naturskolan tillhör Naturcentrum som är en resurs på Miljökontoret för kommunens kontor och bolag samt andra aktörer som vill agera för hållbarhet och biologisk mångfald.

Här blir miljöfrågor och naturvetenskapliga begrepp förstärkta och konkreta.

► [sodertalje.se/naturskolan](#)

♥ OMSORG & SOCIALT STÖD

SÖDERTÄLJE KOMMUN STÖTTAR MÄNNISKOR SOM MÅR DÅLIGT ELLER HAR DRABBATS AV VÅLD, HOT ELLER DROGMISBRUK. OM DU ELLER NÅGON NÄRA ANHÖRIG BEHÖVER HJÄLP KAN DU VÄNDA DIG TILL KOMMUNEN SOM ERBJUDER STÖD OCH RÅDGIVNING TILL BARN, UNGDOMAR, KVINNOR, MÄN OCH FAMILJER. ÄVEN DEN SOM SKADAR SIG SJÄLV OCH ANDRA KAN FÅ STÖD. LÄS MER OM OMSORG OCH STÖD PÅ: SODERTALJE.SE/OMSORG

■ En väg till arbete

Ibland tar det tid att bli självförsörjande via arbete, studier eller eget företagande. Om du är arbetssökande eller nyligen fått uppehållstillstånd ska du först anmäla dig hos Arbetsförmedlingen för att få veta mer om vilket stöd du kan få. Om du söker försörjningsstöd för att du är arbetslös kommer du att bli kallad till kommunens arbetsmarknadsenhet. Hos oss kan du få stöd med att söka jobb, hitta en praktikplats eller arbetsrehabilitering.

► sodertalje.se/arbeta

■ Försörjningsstöd

Om du har tillfälliga ekonomiska problem och helt saknar egna tillgångar kan du söka försörjningsstöd. Stödet är tillfälligt och är tänkt att fungera som ett sista skyddsnät. Du har ett eget ansvar för att reda upp din situation, men vi ger dig råd, stöd och erbjuder budget och skuldrådgivning för att du så snabbt som möjligt ska kunna bli självförsörjande igen.

► sodertalje.se/forsorjningsstod

■ Budget- och skuldrådgivning

Har du skulder och problem med pengar? Vi går tillsammans igenom din ekonomi för att hitta lösningar. Du kan få hjälp med bland annat:

- en budget för ditt hushåll
- avbetalningsplaner
- att söka skuldsanering hos kronofogden



- att prata med olika myndigheter, banker, finansbolag, inkassoföretag med flera.

► Nygatan 23 B
 ► 08-523 038 10
 ► forsorjningsstod@sodertalje.se
 ► sodertalje.se/skuldradgivning

■ Familjerådgivning

Familjerådgivningen hjälper par och familjer med problem att leva tillsammans. Vi tar emot boende i Södertälje, Nykvarn och Gnesta. Några av problemen kan vara:

- svårt att prata med varandra
- akut kris
- frågor om skilsmässa
- inte överens om barnen.

► Oxbacksgatan 11
 ► 08-523 012 35
 ► sodertalje.se/familjeradgivning

■ Familjerätt

Vi ger råd och hjälper dig att skriva avtal om vårdnad, boende och umgänge med ditt barn. Här utreds också faderskap och adoptioner.

Vi gör även utredningar om vårdnad, boende och umgänge på uppdrag av tingsrätten.

► Holmfastvägen 31
 ► 08-523 038 08 (reception)
 ► sodertalje.se/familjeratt

■ Ungdomsmottagningen

Alla under 23 år kan komma till oss med frågor om kroppen, känslor, sex, preventivmedel, könssjukdomar med mera. Inget problem är för litet eller för stort att prata om. Vi får inte berätta att just du varit där och besöken är gratis. Ungdomsmottagningen är hbt-certifierad.

Här kan du också:
 • förnya recept på p-piller

- få dagen-efter-piller
- få gratis kondomer
- testa dig för könssjukdomar
- få annan rådgivning.

Du kan besöka öppna mottagningen eller boka en besökstid.

► Bangatan 4
 ► 08-523 018 84
 ► sodertalje.se/ungdomsmottagning

■ Anhörigstöd

Anhörigstöd är för dig som har en nära släkting eller vän som är äldre eller som varit sjuk länge, har något beroende eller har dålig fysisk eller psykisk förmåga. Stödet är gratis och det kan vara:

- stödsamtal
- träffa andra anhöriga i grupp
- tematräffar
- stöd via internet.

Kontaktuppgifter till konsulenter, öppettider och information om föreläsningar finns på webbplatsen:

► sodertalje.se/anhorigstod

■ Socialjouren

Här finns akut råd, stöd och hjälp när ordinarie socialtjänst är stängd under kvällar och helger. Alla kan höra av sig.

I första hand tar vi hand om:

- barn
- ungdomar
- kvinnor utsatta för våld eller hot.

På nätterna kan jouren nås genom polisen. Alla som bor i Södertälje, Nykvarn, Salem och Trosa kan ringa. 08-523 038 70 eller 114 14 (via polisen när jouren är stängd).

► sodertalje.se/socialjour



Alex Sheltagh och Jakob Maximurad, två av kommunens fältassistenter. (Se Fältare, sid 40.)
Foto: Sam Murad

■ FriZon

Det här är en plats för barn och ungdomar som har upplevt våld hemma. Du är också välkommen om du har föräldrar med missbruk eller psykisk sjukdom. Vi har tystnadsplikt, du behöver inte tala om ditt namn och det är gratis.

- 08-532 018 18
- Sms: 076-648 25 42
- frizon@sodertalje.se
- sodertalje.se/frizon

■ Kvinnofrid

Har du som kvinna blivit hotad, förnedrad, kränkt eller slagen av någon i din närhet? Kvinnofrid i Södertälje ger råd och stöd till kvinnor i Söder-

tälje, Nykvarn och Salem. Du får träffa personer som är vana att möta kvinnor i din situation och vi kan hjälpa till med:

- stöd och krissamtal
- hjälp i kontakt med myndigheter

Ett samtal till oss kostar ingenting och du behöver inte tala om vem du är. Ring någon av våra kuratorer på:

- 08-523 017 23,
- 08-523 017 25 eller
- 08-523 033 36
- sodertalje.se/kvinnofrid

■ Vuxenvård

Vuxenvården arbetar med vuxna missbrukare och

människor med psykiska eller psykosociala problem. Vi erbjuder samtalsstöd, rehabilitering, behandling och möjlighet till skyddat boende eller behandlingshem. Kommunen har huvudansvar för den psykosociala behandlingen och landstinget har ansvar för den medicinska behandlingen. Om du drabbas av en känslomässig kris eller psykisk ohälsa ska du i första hand vända dig till din vårdcentral och i andra hand till den lokala psykiatriska mottagningen på Södertälje sjukhus.

- Campusgatan 26
- 08-523 010 00
- sodertalje.se/vuxenvard

■ Stödcentrum för unga brottsutsatta

Stödcentrum arbetar med barn och ungdomar i Södertälje, Nykvarn eller Salem som utsatts för brott.

Vi riktar oss till:

- dig under 21 år som drabbats av något brott
- dig som utsatts för ett kränkande brott som rån, misshandel, stöld, hot med mera
- anhöriga som närstående, föräldrar, syskon eller kompisar som har frågor
- vittnen som vill ha stöd och rådgivning.

Här får du prata igenom det som hänt och du får hjälp med kontakter. Vi ordnar (forts »)

också med medling mellan brottsoffer och ungdomar som begått brott.

- 010-564 28 16
- stodcentrum@sodertalje.se
- sodertalje.se/stodcentrum
- Följ oss på Facebook

■ Mini-Maria

Mottagningen för dig upp till 20 år med problem eller funderingar kring alkohol och droger. Här kan du få:

- rådgivning och stöd till ungdomar, föräldrar, skolor med flera
- läkarbedömning, behandling och utredning vid behov.

Vi som arbetar på Mini-Maria är kuratorer, sjuksköterskor och läkare. Vi har både öppen mottagning och besök som bokas i förväg. Alla besök är kostnadsfria. Mini-Maria drivs tillsammans med Stockholms läns landsting.

- Holmfastvägen 31
- 08-523 022 55
- sodertalje.se/mini-maria

■ Fältare

Tror du att en kompis far illa eller mår dåligt? Fältarna finns ute där ungdomar samlas och blir ofta de enda vuxna i närheten. Det kan vara vid skolavslutningar eller på fritidsgårdar, skolor, festivaler och liknande.

Vi sköter också utbildning av intres-

serade Södertäljebor som vill bli stöd till andra föräldrar. Prata med oss! Fältarna har både tystnads- och anmälningsplikt.

- Holmfastvägen 31
- Fälttelefon dygnet runt: 08-523 042 80, sms: 076-106 93 08
- faltarna@sodertalje.se
- sodertalje.se/faltarna

■ Dagverksamhet för äldre

Dagverksamheten vänder sig till dig som har fyllt 65 år och har särskilda behov. Dagverksamhetens syfte är att öka livskvaliteten genom att ge möjlighet till social samvaro och vistelse utanför det egna hemmet. Dagverksamhet är ett bistånd enligt socialtjänstlagen. Kontakta biståndshandläggare.

- 08-523 010 00
- sodertalje.se/dagverksamhetaldre

■ Trygghetslarm

Ett trygghetslarm kan göra att du känner dig säkrare i ditt hem. Du som har en funktionsnedsättning kan ansöka om trygghetslarm. Genom att trycka på en knapp får du kontakt med kommunens hemtjänst som kommer hem till dig. Du ansöker hos myndigheten för äldre och personer med funktionsnedsättning.

- 08-523 010 00
- sodertalje.se/trygghetslarm

■ Hemtjänst

Hemtjänsten underlättar för dig som har svårt att klara din vardag på egen hand. Vill du ansöka om hemtjänst tar du kontakt med en biståndshandläggare, som utreder vilka behov du har och vilka insatser hemtjänsten kan stötta med. Det stöd du har rätt till styrs av dina behov och regleras av socialtjänstlagen.

Det finns både kommunal och privat hemtjänst. Hemtjänsten är förenad med en kostnad.

- 08-523 010 00
- sodertalje.se/hemtjanst

■ Vård- och omsorgsboenden

Du som behöver omfattande omsorg kan få flytta till ett vård- och omsorgsboende där du får vård och omsorg dygnet runt. På ett vård- och omsorgsboende bor du i en egen lägenhet eller har eget rum samtidigt som du kan delta i måltider och aktiviteter tillsammans med andra. För vård- och omsorgsboende betalar du hyra och avgift.

För att få flytta till ett vård- och omsorgsboende ska du göra en ansökan, sedan utreds dina behov av en biståndshandläggare.

- 08-523 010 00
- sodertalje.se/vardomsorgsboende

■ Färdtjänst

Färdtjänst är till för dig som har svårt att förflytta dig på egen hand eller att resa med allmän kollektivtrafik. Färdtjänst gäller för resor inom Stockholms län. För att ansöka om färdtjänst behöver du ett färdtjänstintyg från behandlande läkare eller husläkare. Läkarintyget skickas sedan

till Södertälje kommun som gör en utredning. Beslut om tillstånd för färdtjänst fattas av Stockholms läns landsting.

Kontakta Kontaktcenter (receptionen, Södertälje kommun) på 08-523 010 00. Receptionen är öppen måndag–torsdag 08.00–17.00 samt fredag 08.00–15.00

- sodertalje.se/fardtjanst

■ Fixarservice – praktisk hjälp

Fixarservice hjälper dig som är över 65 år med vardagliga sysslor för att minska risken för olyckor i hemmet. Vi kan exempelvis hjälpa till att sätta upp gardiner eller tavlor. Vi erbjuder praktiskt stöd en gång per månad. Det är gratis, eventuella materialkostnader tillkommer.

- sodertalje.se/fixarservice

■ Diskriminering

Ingen människa får diskrimineras, alltså behandlas annorlunda eller förlora sina rättigheter, på grund av kön, hudfärg, religion, etniskt eller nationellt ursprung, funktionshinder, sexuell läggning, ålder eller politisk uppfattning.

Om du anser att du har blivit felbehandlad: Vänd dig till Diskrimineringsombudsmannen. Om det är på jobbet kan du prata med facket.

Blir du diskriminerad eller mobbad på skolan kan du prata med skolans rektor eller barn- och elevombudet. Du kan också alltid vända dig till polisen.

- Diskrimineringsombudsmannen (D): 08-120 207 00
- Barn- och elevombudet: 08-586 080 00
- sodertalje.se/diskriminering

SE & GÖRA

SÖDERTÄLJE HAR MYCKET ATT ERBJUDA. HÄR BUBBLAR DET AV AKTIVITETER OCH UPPLEVELSER FÖR ALLA. TURISTBYRÅN HJÄLPER DIG GÄRNA MED TIPS OCH IDÉER. PÅ DESTINATIONSODERTALJE.SE HITTAR DU ÄVEN EN EVENEMANGSKALENDER.

FRILUFTSLIV OCH NATUR

■ Badplatser

Här finns bland andra Bergabadet, Bränningstrand, Eklundsnäsbadet, Farstanäs, Mälärbadet, Nya Malmsjöbadet, Nässets udde, Underåsbadet och Åbynäsbadet.

► sodertalje.se/badplatser

■ Gästhamnar

Kommer du till Södertälje sjövägen finns all anledning att kasta ankar i Södertälje gästhamn. Gästhamnar finns också på Slandön i Mälaren och på Skansholmen på norra Mörkö.

► gasthamn.se
 ► svenskagasthamnar.se

■ Hölö kajakuthyrning

Hyr kajak och upplev den fantastiska skärgårdsnaturen.

► 070-851 80 74
 ► holokajak@telia.com
 ► holokajak.com

■ Södertälje amatörfiskeklubb

Fiskekort till tre sjöar med ädelfisk och andra fiskevatten.

► laget.se/safk

■ Södertälje sportfiskeklubb

Fiskekort till Södertäljes sjöar finns att köpa i stadens fisketillbehörsbutiker.

► sodertaljesfk.se



■ Naturresevat

Det finns 23 naturresevat i Södertälje med unika naturmiljöer av olika slag. Läs mer på sida 9.

► sodertalje.se/naturresevat

■ Vandringsleder

En promenad eller en cykeltur i vackra omgivningar är stärkande för både kropp och själ. Här finns Sörmlandsleden, Måsnarenleden, Täljeleden och Hälsans stig. Kartor finns på turistbyrån.

► sodertalje.se/vandringsleder

■ Friluftsförbundet

Friluftsförbundet i Södertälje erbjuder ledarledda friluftaktiviteter året runt. Låt äventyret börja!

► sodertalje@friluftsförbundet.se
 ► friluftsförbundet.se/sodertalje

IDROTT

■ Golf

Här finns golfklubbar i Järna, Kallfors, Wasa och Viksberg samt Södertälje bangolfklubb.

► sodertalje.se/golf

■ Beachvolleyboll inomhus

The beach är en av världens främsta anläggningar.

► Hansavägen 10
 ► 08-121 346 66
 ► boka@beachvolley.se
 ► thebeach.se

■ Bollhallen

Fem badmintonbanor, tolv bowlingbanor och sju tennisbanor.

► Tvetavägen 10
 ► 08-550 860 10
 ► bollhallen.se

■ Friluftsgårdar

För dig som söker motion och rekreation finns Enhörna, Gillberga, Mölnbo-Frista och Tveta. Här finns spår för löpning, skidåkning, promenader och cykling. Gillberga friluftsgård är anpassad till personer som lever med en funktionsnedsättning.

► sodertalje.se/friluftsgardar

■ Motionsspår

Det finns flera anlagda motionsspår, bland annat i Enhörna, Hölö, Järna, Kusens backe, Mölnbo, Tveta och Östertälje.

► sodertalje.se/motionsspar

■ Ridning

Här finns ridklubbar i Hölö, Järna och Södertälje samt Tälje skog och ungdom i Bergtorp.

► sodertalje.se/ridning

(forts »)

■ **Skate, parkour och spontanidrott**

I anslutning till Sydpoolen ligger navet för skateboard-åkning och parkour.

I hela Södertälje finns flera anläggningar för spontanidrott.

- sodertalje.se/skate
- sodertalje.se/spontanidrott
- sodertalje.se/parkour

■ **Tennis**

Badparkens tennisbanor, Bollhallen och Trollsjöbanorna finns för tennissugna.

- sodertalje.se/tennis

■ **Skidor**

Det finns skidspår i Enhörna och Tveta. Ragnhildsborgsbacken är också perfekt för pulkaåkning och väffelstugan intill har öppet när vädret tillåter.

- sodertalje.se/skidor

■ **Skridskor**

Skridskosugna kan besöka Axa Sports Center, Fågelkärret, Ljungbackens ishall och Månskensrinken. Under vinterhalvåret finns tider för allmänhetens åkning på kommunens webbplats.

- sodertalje.se/skridskor

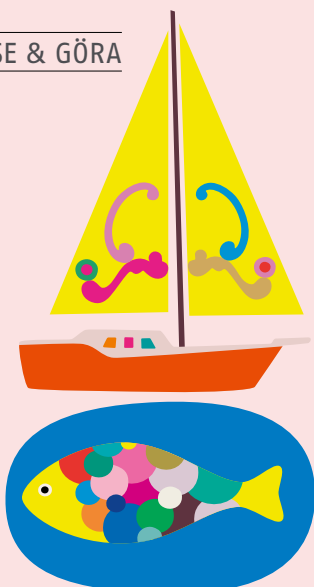
■ **Södertälje curlingklubb**

Här kan både nybörjare och proffs träna och tävla i curling. Klubben hyr ut hallen och utrustning för både små och stora grupper.

- Erik Dahlbergs väg 17
- Månskensrinken
08-550 375 55
- sodertalje.curlingklubb@telia.com
- sodertaljecurling.se

■ **Actic Sydpoolen**

Actic Sydpoolen har i många år varit en efterfrågad aktivitet i Södertälje. Nu kan



man också erbjuder gymverksamhet, vid sidan av äventyrsbadet. Actic Sydpoolen har öppet året runt. Hit kan du komma för att plaska dig igenom en dag bland vågmaskiner och vattenrutschkanor.

- Östra Kanalgatan 2
- 08-554 428 00
- actic.se/club/sodertalje-sydpoolen/

SEVÄRDHETER OCH MUSEER

■ **Dockmorans Museum & Gård**

DockMorans museum, med uppåt 1 000 dockor, är inrymt i en del av en levande gård med anor från 1880-talet och som fortfarande är privatägt.

- Älmsta Gård, 153 95 Järna
- 08-551 520 18
- info@dockmoran.se

■ **Assyriska kulturhuset**

Här har Assyriska föreningen sitt kansli och anordnar aktiviteter för barn och ungdomar, bland annat musikskola och folkdansundervisning. I huset finns även Assyriska riksförbundet och Assyriska ungdomsförbundet.

- Hantverkarsvägen 2
- 08-550 670 18
- info@assyria.se

■ **Biologiska museet**

Unik presentation av de vilda djuren i Östra Sörmland för 100 år sedan.

- Erik Dahlbergs väg 1-3
- För öppettider ring:
08-523 014 22.
- sodertalje.se/biologiskamuseet

■ **Kalkugnen på Oaxen**

Ön Oaxen är värd ett besök med sin natur och rester av kalkbrytning. Här finns kalkugnen Ettan. Öppet för besökare sommartid. Följ skogsstigen till öns norra udde och njut av naturen och utsikten. Till Oaxen kommer du med linfärjan. För aktuell tidtabell, ring Oaxens färja:

- 0708-40 27 65
- oaxenfarjan.se

■ **Marcus Wallenberg-hallen**

En historisk resa med en av världens äldsta bilfabriker. Välkomna att stifta bekantskap med Scantias långa och enastående historia i form av lastbilar, bussar, personbilar, motorer, järnvägsvagnar, cyklar och annat.

- Vagnsmakarvägen 2
- 08-553 825 00
- receptionen.mwhallen@scania.com

■ **Stadsvandringar**

Kunniga guider och nytt tema varje vecka. Håll utkik efter stadsvandringar på www2.destinationsodertalje.se/sv/evenemang. Du kan också hämta en gratiskarta på Södertälje turistbyrå och göra din stadsvandring på egen hand.

- Saltsjögatan 1
- 08-523 060 30
- destinationsodertalje.se

■ **Södertälje konsthall**

I konsthallen visas utställningar med internationell, nordisk och svensk samtidskonst.

- Lunagallerian
- 08-532 022 60
- sodertalje.se/konsthallen

■ **Telgehus**

Efter en promenad utmed kanalen norrut, 2,5 km från Mälärbron hittar du ruinen av den gamla borgen Telgehus på en holme. Här finns gott om plats för picknick och möjlighet att se passerande båtar på nära håll.

■ **Tom Tits Experiment**

Ett av Sveriges största Science Center för besökare i alla åldrar. Vetenskapen upplevs genom att besökarna får leka, trixa, klämma och känna på alla utställningar. Pedagogiskt och uppskattat av alla.

- tomtits.se

■ **Torekällberget**

Ett levande friluftsmuseum där du avverkar 200 år på en dag. Att titta på och klappa alla djur brukar vara särskilt populärt bland de yngre. Torekällberget är öppet alla dagar året om och här kan man också smaka äkta Södertäljekringlor!

- sodertalje.se/torekallberget





Marcus Wallenberg-hallen.

Foto: Dan Roman

■ Tullgarns slott

Tullgarn nära Trosa i Sörmland är ett av våra populäraste kungliga utflyktsmål. Det kungliga sommarslottet som ligger en knapp timmes bilresa från Stockholm är en trevlig utflykt.

► kungahuset.se

■ Wendela Hebbes hus

Vid Wendela Hebbes hus bjuds konserter och teater och här finns även en restaurang. Huset genomsyras av tre generationer föregångskvinnor med rötterna i 1800-talet: Wendela Hebbe, journalist och författare, dottern Signe Hebbe, operasångerska och skådespelar-

pedagog samt Wendelas barnbarn Mollie Faustman, journalist, konstnär och författare.

► wendelasvanner.se

■ Ytterjärna

Ytterjärna som erbjuder lantliv, lugn och harmoni. Kulturhuset i Ytterjärna blandar artister, och show med lunchrestaurangernas ekologiska och närproducerade mat. Vandra EKO-leden och se hur ekologisk odling fungerar i praktiken. Ytterjärna är centrum för antroposofernas verksamhet och hit lockas besökare från hela Sverige och övriga Europa.

► kulturhuset.nu

■ Ångfartyget Ejdern

Ångfartyget Ejdern är världens äldsta nu fungerande fartyg i sitt slag. Populärast är turerna till Birka. Mellan maj och september navigerar Ejdern till Birka, Adelsö, Drottningholm och Mariefred.

► ejdern.org

TEATRAR OCH BIOGRAFER

■ Oktoberteatern

Gör djärv och ny teater som riktar sig till alla.

► Marenplan
 ► 08-550 370 70
 ► oktoberteatern.se

■ Sagateatern

Södertälje teateramatörers (STA) hemmascen. Här framförs både stora och små föreställningar.

► Strandgatan 2
 (vid Marentrappan)
 ► 08-550 123 14
 ► sta.nu

■ Södertälje stadscen

med lokalerna Estrad och Trombon är Södertälje kommuns två scener för teater, dans och konserter. Estrad är också en digital biograf med 3D.

► Turistbyrån: 08-523 060 30
 ► Luna biljettcentrum:
 08-523 030 80
 ► ticnet.se



Foto: Sam Mured

KULTUR & FRITID

VI ÄR VÅR KOMMUN OCH TILLSAMMANS SKAPAR VI VÅRT KULTUR- OCH FRITIDSLIV. EN AV SÖDERTÄLJE KOMMUNS UPPGIFTER ÄR ATT SKAPA ETT BRETT UTBUD AV KULTUR-, FRITIDS- OCH IDROTTSVERKSAMHETER. HÄR VARVAS DEN LOKALA KULTUREN MED DEN INTERNATIONELLA. KOMMUNEN ÄR EN SMÄLTDEGEL FÖR KULTURER OCH TRADITIONER, SOM LIGGER TILL GRUND FÖR VÅRT BREDA OCH SKIFTANDE KULTURUTBUD.

■ Kulturskolan

Kulturskolan har ett brett utbud av kurser inom musik, teater, konst, drama och media för dig som är mellan 3 och 19 år och som bor i Södertälje kommun. Hos oss finns kurser både för nybörjare och på avancerad nivå.

Kulturskolan driver Café Nova i Lunagallerian, en mötesplats för kulturintresserade ungdomar med café, öppen scen, ateljé och utställningar med mera.

Vi delar lokaler med Wendela Hebbegymnasiet i Västergård, och har dessutom viss verksamhet på de kommunala grundskolorna.

► sodertalje.se/kulturskolan

■ Fritidsgårdar

I Södertälje finns tio moderna och kreativa mötesplatser för dig som är 13–17 år. Ungdomsinflytandet är viktigt på gårdarna – du som besökare påverkar utbudet. Gårdarna har också en egen båt, Dolly, som vi sjösätter varje år och är besättning på.

Tillsammans arrangerar vi större event under året, som avslutningsfester, en skidkväll i Ragnhildsborgsbacken och Räddningscupen.

► **Tajen – Brunnssäng,**
Bragevägen 26–28

► **Hölö fritidsgård,**
Eriksbergsvägen 9

► **Järna fritidsgård,** Storgatan 1

► **Geneta fritidsgård,**
Prästgårdsvägen 4

► **Västergårds fritidsgård,**
Fridenslundsvägen 17

► **Rösberga fritidsgård,**
Svedjevägen 21

► **Mötesplats Täljehallen,**
Rektorsvägen 2

► **Hovsjö fritidsgård,**
Gröndalsvägen 1

► **Fartyget Dolly,**
Södertälje gästhamn

► sodertalje.se/fritidsgardar

■ Stöd till föreningar

En viktig förutsättning för att du som medborgare ska kunna ta del av ett rikt utbud av kultur-, fritids- och idrottsverksamheter är föreningslivet. I dag finns det drygt 400 ideella föreningar som kommunen uppmuntrar och utvecklar genom stöd och bidrag.

► sodertalje.se/forening

■ Idrottsanläggningar

Idrott är en arena där alla kan mötas oavsett förutsättningar och är något centralt i Södertälje. Här finns olika anläggningar och allt från elitlag till spontanidrott. Vid de många arenorna runt om i kommunen kan du få utlopp för din passion. Till exempel har antalet unga flickor som deltar i idrottsaktiviteter ökat med 14 procent jämfört med föregående år.

Det finns så många lag och idrottsutövare i de allra högsta divisionerna, serier och

klasser att du kan stilla ditt sportbegär 365 dagar om året.

► sodertalje.se/idrott

■ För dig som lever med en funktionsnedsättning

Vi anordnar danser, musikunderhållning och andra fritidsaktiviteter speciellt anpassade för individer med funktionsnedsättning. Aktiviteterna riktar sig till alla åldrar.

► sodertalje.se/fritidforalla

■ Kultur för seniorer

Kultur kan vara att skapa med färg, lera eller tyger; att sjunga eller lyssna på sång; att spela teater eller se på teater eller film och mycket annat. Kultur 365 vill öka möjligheten till ett aktivt kulturliv för seniorer och anordnar därför aktiviteter med hjälp av modern teknik, improvisationsteater och nycirkus.

Kultur 365 lånar även ut filmer, spel och musik och arrangerar musikunderhållning och föreställningar inom äldreomsorgen.

► sodertalje.se/k365 eller
► [följ oss på Facebook](#)



■ Mötesplatser för seniorer

I Södertälje finns tio mötesplatser där aktiviteter anordnas tillsammans med frivilliga. Mötesplatserna vänder sig till dig som är 65+ och vill träffa nya vänner och delta i aktiviteter. Att besöka mötesplatserna är gratis.

Aktiviteterna styrs av besökarnas önskemål. Därför finns det inget fast utbud, utan alla har möjlighet att påverka innehållet. Lunaträffen är den största mötesplatsen. Som besökare kan du till exempel väva, måla eller spela bridge tillsammans med andra.

► sodertalje.se/motesplats_seniorer

■ Bibliotek

Södertälje kommun har fem bibliotek. De erbjuder ett brett utbud av böcker, musik, filmer och andra tjänster. På våra bibliotek kan du låna och läsa lättlästa böcker och lyssna på ljudböcker. Du kan även beställa hem böcker gratis.

- **Stadsbiblioteket,** Storgatan, Lunagallerian 4
- **Enhörna bibliotek,** Vallaskolan, Sandviksvägen 60
- **Hölö bibliotek,** Hölöskolan, Eriksbergsvägen 9
- **Järna bibliotek,** Storgatan 6
- **Mölnbo bibliotek,** Mölnboskolan, Skolgatan 13

► bibliotek.sodertalje.se

🏠 STAD, MILJÖ OCH BOENDE

DET SKA VARA TRYGGT OCH TREVLIKT ATT BO I SÖDERTÄLJE. KOMMUNEN ANSVARAR FÖR ATT GATOR, LEKPLATSER, PARKER OCH ANDRA GEMENSAMMA YTOR ÄR RENA, TRYGGA OCH TILLGÄNGLIGA. MEN KOMMUNEN ANSVARAR OCKSÅ FÖR ATT TRAFIK OCH PARKERINGAR FUNGERAR SMIDIGT. BRA PLANERING I KOMMUNEN GÖR ATT VI KAN HANTERA OLYCKOR OCH KRISER NÄR DE INTRÄFFAR, MEN MÅLET ÄR ATT ALLTID ARBETA FÖREBYGGANDE.

■ Tomter till salu

Är du intresserad av att köpa en villatomt? På vår hemsida har vi kommunala tomter till försäljning. Här finns också länkar till mäklare och bostadsföretag.

➤ sodertalje.se/villatomter

■ Vill du bygga om eller bygga nytt?

Innan du bygger nytt eller bygger ut ska du söka bygglov. Ett bygglov är ett skriftligt tillstånd som byggnadsnämnden ger. Bygglövsenheten hjälper dig med råd och information.

Kom in till Stadshuset med dina frågor och skisser så kan du få hjälp inför ditt bygglov eller din anmälan. Måndagar 17.00–19.00 kan du träffa våra bygglovrådgivare på drop-inmöte. På sodertalje.se/bygglov kan du hitta blanketter, checklistor och exempelritningar för dina projekt. Har du ytterligare frågor:

➤ 08-523 010 00
➤ bygglov@sodertalje.se
➤ sodertalje.se/bygglov

■ Bo i hyresrätt

Vill du bo i hyreslägenhet? I Södertälje kommun finns runt 20 000 hyresrätter. Telge Bostäder, kommunens bostadsbolag, har cirka 10 000 lägenheter, som de förmedlar via sin bostadskö.

Kön är helt internetbaserad och du anmäler dig via:

➤ telge.se/Bostader/
Hyr-av-oss



På kommunens webbplats finns ytterligare information om kommunens utbud samt länkar till mäklare och bostadsföretag.

➤ sodertalje.se/bostadsmarknad

■ Leva och bo miljövänligt

Allt du gör – hemma, på jobbet, när du reser, i affären – påverkar miljön. Här hittar du tips på hur du kan göra bättre miljöval.

➤ sodertalje.se/miljovanlig

■ Sopor och återvinning

I början av februari 2015 antog kommunfullmäktige Södertäljes nya avfallsplan. I den kan du läsa om kommunens mål och hur vi arbetar med avfall. Det är Telge Återvinning som hämtar hushållssoporna i Södertälje kommun. Farligt avfall tar Miljöbilen hand om och grovavfall kan lämnas på någon av återvinningscentralerna, Tvetå och Returen.

➤ sodertalje.se/avfallsplan
➤ telge.se/dinasopor

■ Trafik och resande

Södertälje har ett strategiskt läge både i Mälardals- och Stockholmsregionen. Det är lätt att resa till och från Södertälje, men även inom kommunen både kollektivt, med cykel eller bil. Här kan du också hitta information om parkering och trafiksäkerhet.

➤ sodertalje.se/trafik-resande

■ Gator och torg

Stadsmiljön är det du ser omkring dig i kommunen – gator, vägar, lekplatser, parker och allmänna platser. Vi har ett väghållningsansvar, exempelvis drift och underhåll av gatu- och vägnätet, belysning, sandupptagning och snöröjning. Vi har också ansvar för att skapa rena, trygga och tillgängliga platser.

➤ sodertalje.se/gator-torg
➤ sodertalje.se/park

■ Fastighetsägarens ansvar

Även villa- och fastighetsägare kan ha ansvar för skötsel och renhållning på gångbanor, vilket är bra för dig som medborgare att känna till.

➤ sodertalje.se/fastighetsagare

■ Cykla i Södertälje

Vi strävar efter att bli en hållbar kommun, därför är bland annat hållbart resande i fokus för oss. För alla cyklister har vi tagit fram en ny och bättre cykelkarta.

➤ sodertalje.se/cykel



Foto: Sam Murad

■ Parker

Kommunen sköter alla offentliga parker och ett tiotal hundrastgårdar. Antalet lekplatser är fler, runt 35 stycken. Allt finns utmärkt på kartor för att det ska bli lätt för dig som medborgare att hitta.

► sodertalje.se/park

■ Att använda offentliga platser

Stadsmiljö omfattar även torghandel och markupp-låtelse. Om du vill ta offentlig mark i anspråk behöver du

betala en avgift och/eller söka tillstånd.

► sodertalje.se/markupplatser

■ Naturreservat

Läs om naturreservat under avsnittet Upplev Södertälje (sida 9).

■ Nattvandring

Närvarande vuxna har en lugnande inverkan och många ungdomar uppskattar att möta människor som bryr sig. För att göra Södertälje

tryggare nattvandrare därför vuxna under kvällar och helger i Södertälje centrum och vissa stadsdelar.

Nattvandringen är ett samarbete mellan flera olika aktörer, bland annat Polisen, Securitas och Centrumföreningen och drivs av Södertälje kommun. Projektet sponsras också av Telge, AstraZeneca, Scania och Scandic hotell.

► sodertalje.se/nattvandring

■ Trygghetsvärdar

Trygghetsvärdar finns för att öka tryggheten i bostads-

områden och andra närmiljöer. Trygghetsvärdarna jobbar med grannsamverkan, anordnar trygghetsvandringar och stadsdelsdagar samt värnar om vår gemensamma utemiljö.

► sodertalje.se/trygghetsvard



KONTAKTA OSS

HÄR HAR VI SAMLAT NÅGRA AV DE VIKTIGASTE KONTAKTUPPGIFTERNA TILL OLIKA VERKSAMHETER I SÖDERTÄLJE KOMMUN.

■ Felanmälan

Med din felanmälan blir det enklare för oss att hålla Södertälje kommun hel, ren och säker. Du kan till exempel anmäla klotter, hål i gatan, skräp, trasig belysning och nedfallna träd. Så här kan du felanmäla:

- ▶ via appen **Felanmälan Södertälje kommun** (sök och ladda ner i App Store eller Android Market)
- ▶ via sodertalje.se/felanmalan
- ▶ genom att ringa: 08-523 010 00 (dagtid, vardagar), 08-523 030 20 (vid akuta ärenden kvällar och helger) 08-523 031 24 (parkeringsärenden)

■ Vill du veta vad som är på gång i Södertälje kommun?

Håll utkik efter kommunens informationsblad som dimper ned i din brevlåda en gång i månaden. Får du inte informationsbladet? Skicka dina adressuppgifter till:

- ▶ info@sodertalje.se

■ Kvinnofrid

Stöd till kvinnor som blivit utsatta för hot eller våld i nära relation.

- ▶ 08-523 017 23
- ▶ 08-523 017 25
- ▶ 08-523 033 36
- ▶ E-post: kvinnofrid@sodertalje.se
- ▶ sodertalje.se/kvinnofrid

■ Om ett barn far illa

Om du tror att ett barn far illa ska du anmäla det till barn- och ungdomsenheten. Anmä-



lan kan göras muntligt eller på ett papper. Du behöver inte tala om vad du heter. Socialtjänsten går sedan igenom vad du sagt eller skrivit och tittar efter om något behöver göras för att barnet ska må bättre.

- ▶ Holmfastvägen 31
- ▶ 08-523 038 08 (måndag-torsdag kl. 08.15–16.45, fredag kl. 08.15–15.00 till barn- och ungdomsenheten) 08-523 038 70 (övrig tid till akut journalnummer).
- ▶ Blankett för anmälan: sodertalje.se/anmalan_barn Blanketten postas till social- och omsorgskontoret på den adress som finns längst ned. Är det bråttom kan du faxa den på 08-550 122 40.

■ Ungdomsmottagningen

För tjejer, killar och transpersoner under 23 år som har frågor om till exempel kroppen,

sexualitet, preventivmedel, graviditet, könssjukdomar eller om du vill prata om några av de tankar och känslor som dyker upp hos en ung människa.

- ▶ Bangatan 4
- ▶ 08-523 018 84
- ▶ ungdomsmottagningen@sodertalje.se
- ▶ sodertalje.se/ungdomsmottagning

■ Vuxenutbildningen

För grundläggande vuxenutbildning, gymnasial vuxenutbildning, yrkeshögskola (YH), svenskundervisning för invandrare (sfi) samt särskild utbildning för vuxna (Lärvux).

- ▶ Västergatan 2
- ▶ 08-523 013 49
- ▶ vuxenutbildningen@sodertalje.se
- ▶ sodertalje.se/vuxenutbildningen

■ Konsumentrådgivning

Rådgivning i konsumentfrågor, kontakta Kontaktcenter.

- ▶ kontaktcenter@sodertalje.se
- ▶ sodertalje.se/konsumentradgivning

■ Kontaktcenter

Kontaktcenter är Stadshusets reception. Du som har frågor om kommunens verksamhet eller behöver hjälp med något kan göra ett besök i Stadshuset, ringa eller skicka e-post så får du hjälp av en kommunvägledare.

- ▶ Campusgatan 26
- ▶ 08-523 010 00
- ▶ stadshuset@sodertalje.se
- ▶ sodertalje.se/kontakt

■ Biblioteken i Södertälje

Stadsbiblioteket ligger i Lunagallerian och i Enhörna, Järna, Hölö och Mölnbo finns kommunalsbibliotek.

Tillsammans har vi ett brett utbud av böcker, tidningar, musik, filmer och andra tjänster.

- ▶ bibliotek.sodertalje.se

■ Telge

Telge består av moderbolaget Telge AB samt ett antal dotterbolag. Hela Telgekoncernen ägs av Södertälje kommun. Telge ansvarar bland annat för de kommunala bostäderna, lokaler, fjärrvärme, återvinning, vatten och avlopp, stadsnät och elnät.

- ▶ Storgatan 42
- ▶ 08-550 220 00 eller 08-550 221 00 (akutnummer)
- ▶ kundservice@telge.se
- ▶ telge.se



Kontaktcenter – en väg till hela kommunen.

■ Turistbyrån

Här får du tips om aktiviteter, sevärdheter och evenemang.

- › Saltsjögatan 1,
- › 08-523 060 30
- › info@sodertalje.nu
- › destinationsodertalje.se

■ Annan stöd och service

- Ring 112 när det är akut.
- In case of an emergency call 112.
- Hätätapak sissa, soita numeroon 112.

■ Polisen i Södertälje

- › Polishuset, Nyköpingsvägen 23
- › **Ronna poliskontor:** Rösvägen 3–5
- › **Hovsjö Hub,** Hovsjö poliskontor: Gröndalsvägen 1
- › **Fornhöjdens poliskontor:** Fornbacken 46

› Närpolisen i Järna/Nykvarn:

De kontaktas via 114 14 eller hänvisas till Nyköpingsvägen. Besökare är välkomna till kommunhuset i Nykvarn på torsdagar mellan 17.00–19.00

- › **För polisanmälan,** tips och upplysningar, ring 114 14.

- › polisen.se
- › facebook.com/polisen.sodertalje

■ Södertörns brandförsvarsförbund: Brand- och räddningstjänst.

- › **Södertälje brandstation:** Campusgatan 30 08-721 23 70.
- › **Järna brandstation:** Rönnvägen 20, 08-721 22 00
- › brandforsvaret@sbff.se
- › sbff.se

■ Sjöräddningssällskapet Södertälje

Ideell förening med uppdrag att rädda människor och båtar i sjönöd.

- › 031-761 42 21.
- › Jourtelefon: 076-879 31 21
- › rs.sodertalje@ssrs.se
- › sjoraddning.se/sodertalje

■ Södertälje sjukhus

För akut vård, specialistvård och förlossning:

- › Rosenborgsgatan 6–10
- › 08-550 240 00
- › kontakt@sodertaljesjukhus.se
- › sodertaljesjukhus.se

För psykiatrisk vård: Psykiatricentrum Södertälje, Stockholms läns sjukvårdsområde

- › Lagmansvägen 15
- › 08-550 248 65.

Hitta mottagningar, vård och omsorg nära dig på 1177.se

■ Tjejjouren

Juventas systrar

Stödjour för dig som identifierar dig som tjej, är 13–21 år och har frågor, funderingar eller problem du vill prata om.

- › Köpmangatan 3 (8 tr.)
- › 08-550 680 60
- › info@juventassystrar.se
- › juventassystrar.se







Södertälje har mycket att erbjuda

■ Södertälje är en plats där idéer fötts och människor mötts och handlat i över tusen år. Södertälje är fortfarande en smältdegel för kulturer och traditioner. En stad med gågata, kanal och levande centrum. Tom Tits Experiment, idrott i världsklass, gästhamn mitt i centrum och ett spännande kulturutbud finns också. Runt knuten öppnar sig det inbjudande sörmländska landskapet.

Vårt Södertälje är en broschyr för dig som vill veta mer om Södertälje. Oavsett om du levt här i hela ditt liv eller precis flyttat hit från en annan stad eller ett annat land så finns det mycket att upptäcka. I Vårt Södertälje kan du läsa om vad Södertälje kommun erbjuder, liksom hur du kan påverka och göra din röst hörd.

Varmt välkommen till Södertälje!

Södertälje kommun, 151 89 Södertälje. Telefon 08-523 010 00, sodertalje.se

