



Folkmängden i Södertälje kommun och kommundelarna år 2020

Kommunstyrelsens kontor
Magnus Lundin
Statistiker
08-523 30 92
magnus.lundin@sodertalje.se

Innehållsförteckning

Inledning	3
Definitioner	3
1. Befolkningen i Södertälje kommun 2020	4
1.1. Sammanfattning	4
1.2. Befolkningsstruktur	4
1.2.1. Befolkningen efter kön och ålder	4
1.2.2. Födelseland	5
1.2.3. Utländsk bakgrund	6
1.3. Befolkningsförändringar under 2020	7
1.3.1. Flyttningar under 2020	7
1.3.2. Födda och döda under 2020	10
1.4. Befolkningsutvecklingen 1970-2020	13
2. Befolkning och befolkningsförändringar i kommundelarna och nyko 3	15
2.1. Södertälje kommuns kommundelar	15
2.1.2 Östertälje	16
2.1.3. Västertälje	20
2.1.4. Tveta	24
2.1.5. Järna kommundel	28
2.1.6. Hölö-Mörkö kommundel	32
2.1.7. Vårdinge-Mölnbo kommundel	36
2.1.8. Enhörna kommundel	40

Inledning

Denna rapport syftar till att ge en överblick över folkmängden och befolkningsförändringarna i Södertälje kommun år 2020.

Där inget annat anges är Statistiska Centralbyrån källa till statistiken och de bearbetningar som gjorts av densamma.

Definitioner

Flyttnetto: Skillnaden mellan antalet inflyttare och utflyttare. Vid ett positivt flyttnetto är det fler som flyttar till ett område än från och vid ett negativt flyttnetto flyttar fler från ett område än till.

Nyckelkodsområden (förkortas *nyko*): Statistikområden som ägs, definieras och administreras av kommunerna och som bygger på fastigheter och på folkbokföringen. Nykon finns på olika geografiska nivåer och i Södertälje kommun utgör nyko 1 kommundelarna och nyko 3 av bostads-, industri- samt glesbygdsområden. Vissa nykon med liten folkmängd har i rapporten lagts samman eller sammanfogats med större nykon till s k nykon av sekretesskäl.

Summerade fruktsamhetstalet: Det genomsnittliga antalet barn varje kvinna i åldrarna 15-49 år beräknas föda.

Utländsk bakgrund: Personer som antingen är födda utomlands eller personer vilkas båda föräldrar är födda utomlands.

1. Befolkningen i Södertälje kommun 2020

1.1. Sammanfattning

Folkmängden i Södertälje kommun passerade 100 000 invånare under 2020 och uppgick till 100 111 personer den 31 december. Det motsvarar en ökning med 1 132 personer, eller 1,14 procent, under året.

Folkökningen berodde dels på ett födelseöverskott och dels på ett positivt flyttnetto, vilket även innefattade ett svagt positivt flyttnetto gentemot övriga kommuner i länet, samt inflyttning från utlandet.

1.2. Befolkningsstruktur

1.2.1. Befolkningen efter kön och ålder

Södertälje kommun har en yngre befolkning jämfört med riket. Medelåldern i kommunen uppgick till 38,7 år för män och 40,2 år för kvinnor jämfört med 40,5 år för män och 42,3 år för kvinnor i riket.

Bild 1: Befolkningen efter ålder 31 december 2020, Södertälje kommun jämfört med riket

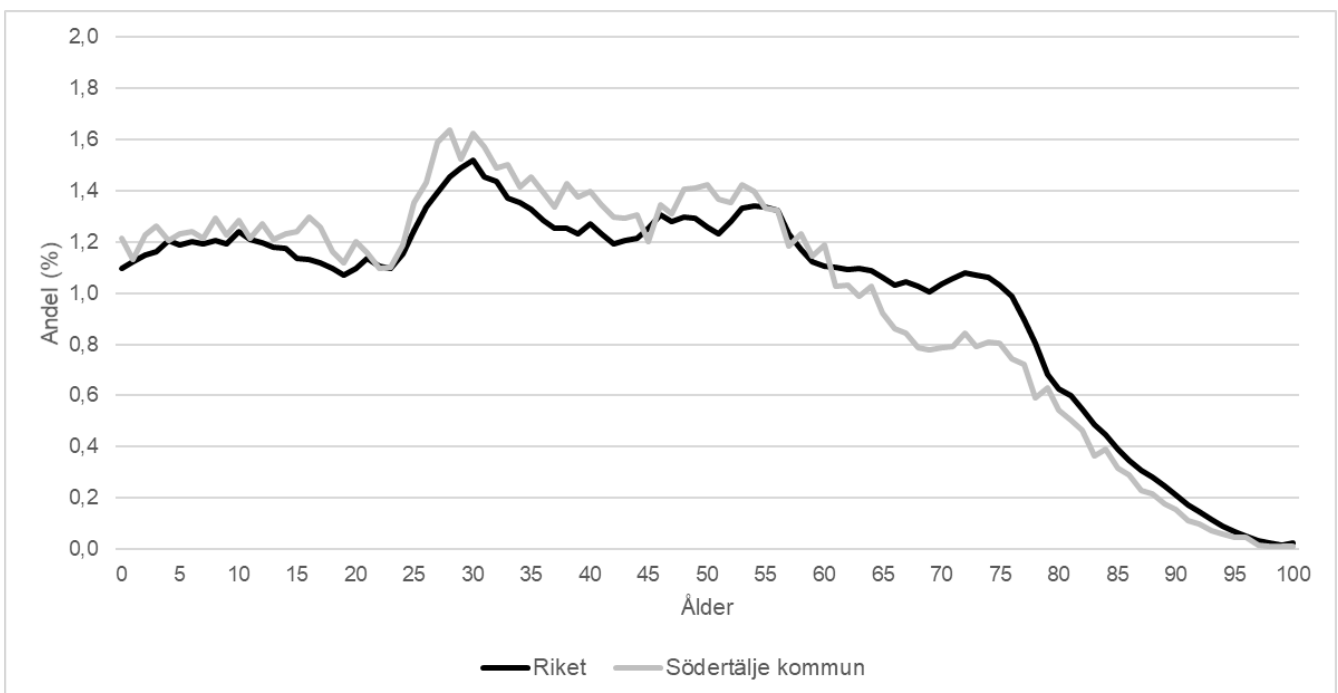
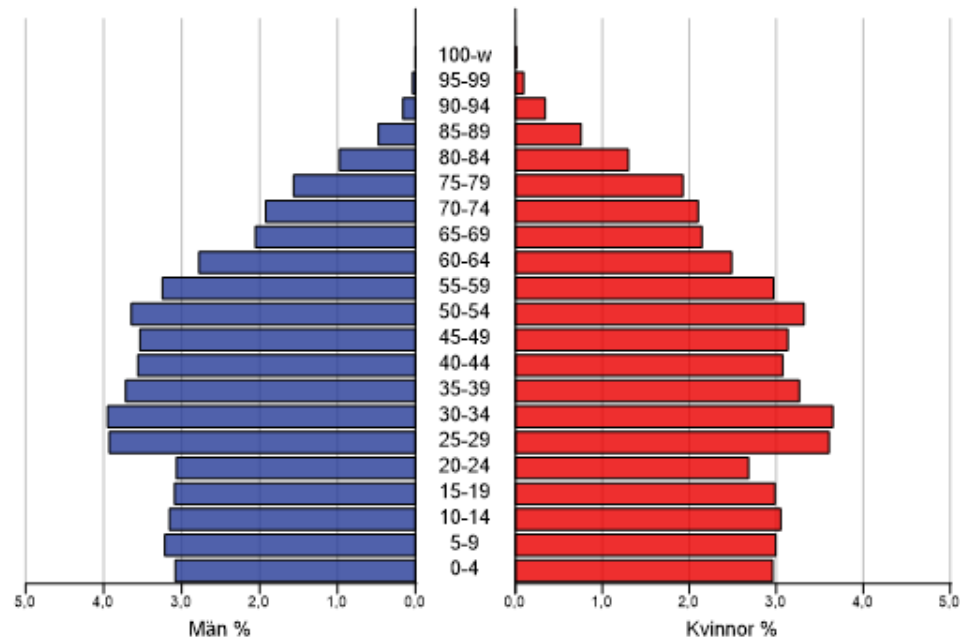


Bild 2: Befolkningspyramid Södertälje kommun 31 december 2020

Könsfördelningen i Södertälje kommun var ojämn med fler män än kvinnor, 51 201 respektive 48 910.

1.2.2. Födelseland

Av de 100 101 invånarna var 58 338 personer, eller 58,3 procent, födda i Sverige och 41 763 personer, eller 41,7 procent, födda utomlands.

Tabell 1: Utrikesfödda 31 december 2020 efter födelsevärldsdel

Födelsevärldsdel	Antal	Andel (%)
Sverige	58 388	58,3
Norden utom Sverige	3 557	3,6
EU utom Norden	6 276	6,3
Europa utom EU och Norden	5 327	5,3
Afrika	3 330	3,3
Nordamerika	367	0,4
Sydamerika	1 308	1,3
Asien	21 462	21,4
Oceanien	33	0,0
Sovjetunionen	51	0,1
Okänt	12	0,0
Totalt	100 111	100,0

Det vanligaste födelselandet hos den utrikesfödda befolkningen i Södertälje kommun var Irak följt av Syrien och Finland.

Tabell 2: Utrikesfödda efter vanligaste födelseland

Födelseland	Antal	Andel (%)
Irak	8 485	8,5
Syrien	7 911	7,9
Finland	3 125	3,1
Turkiet	2 337	2,3
Polen	2 207	2,2
Libanon	919	0,9
Indien	798	0,8
Egypten	795	0,8
Tyskland	676	0,7
Bosnien och Hercegovina	601	0,6
Övriga länder och territorier	13 909	13,9
Totalt	41 763	58,3

1.2.3. Utländsk bakgrund

Den 31 december 2020 uppgick andelen av befolkningen med utländsk bakgrund i Södertälje kommun till 56,6 procent eller 56 711 personer i absoluta tal. Sett till hela folkmängden var 41,7 procent födda utomlands och 15 procent födda i Sverige till föräldrar födda utomlands.

Tabell 3: Invånare med utländsk bakgrund 31 december 2020 efter ursprungsland

Ursprungsland	Antal	Andel (%)
Syrien	11 720	11,7
Irak	11 567	11,6
Turkiet	5 420	5,4
Finland	4 898	4,9
Polen	2 697	2,7
Libanon	2 155	2,2
Tyskland	1 137	1,1
Egypten	1 003	1,0
Indien	879	0,9
Chile	859	0,9
Övriga länder och territorier	14 376	14,4
Totalt	56 711	11,7

1.3. Befolkningsförändringar under 2020

1.3.1. Flyttningar under 2020

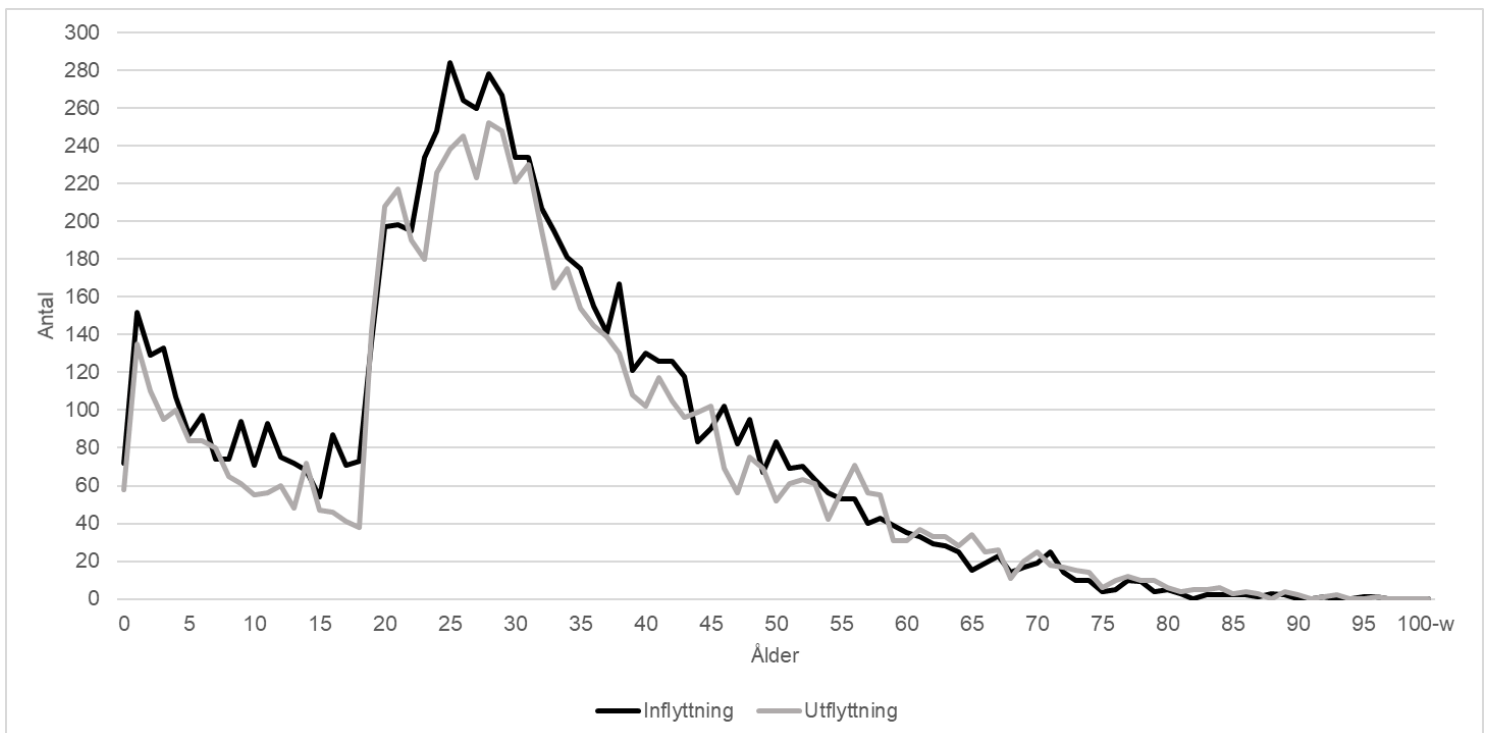
Under 2020 flyttade 8 015 personer till Södertälje kommun medan 7 264 personer flyttade från kommunen vilket resulterade i ett positivt flyttnetto på 751 personer.

År 2020 var det andra året i följd under vilket Södertälje kommun haft ett positivt inrikes flyttnetto. Under perioden 1980–2019 hade kommunen negativt inrikes flyttnetto, med undantag för åren 1997–2000.

Tabell 4: Flyttningsriktningar 2020

Till/från	Inflyttade	Utflyttade	Flyttnetto
Övriga Stockholms län	4 753	4 022	731
Kommuner i övriga riket	2 060	2 525	-465
Utlandet	1 202	717	485
Totalt	8 015	7 264	1 132

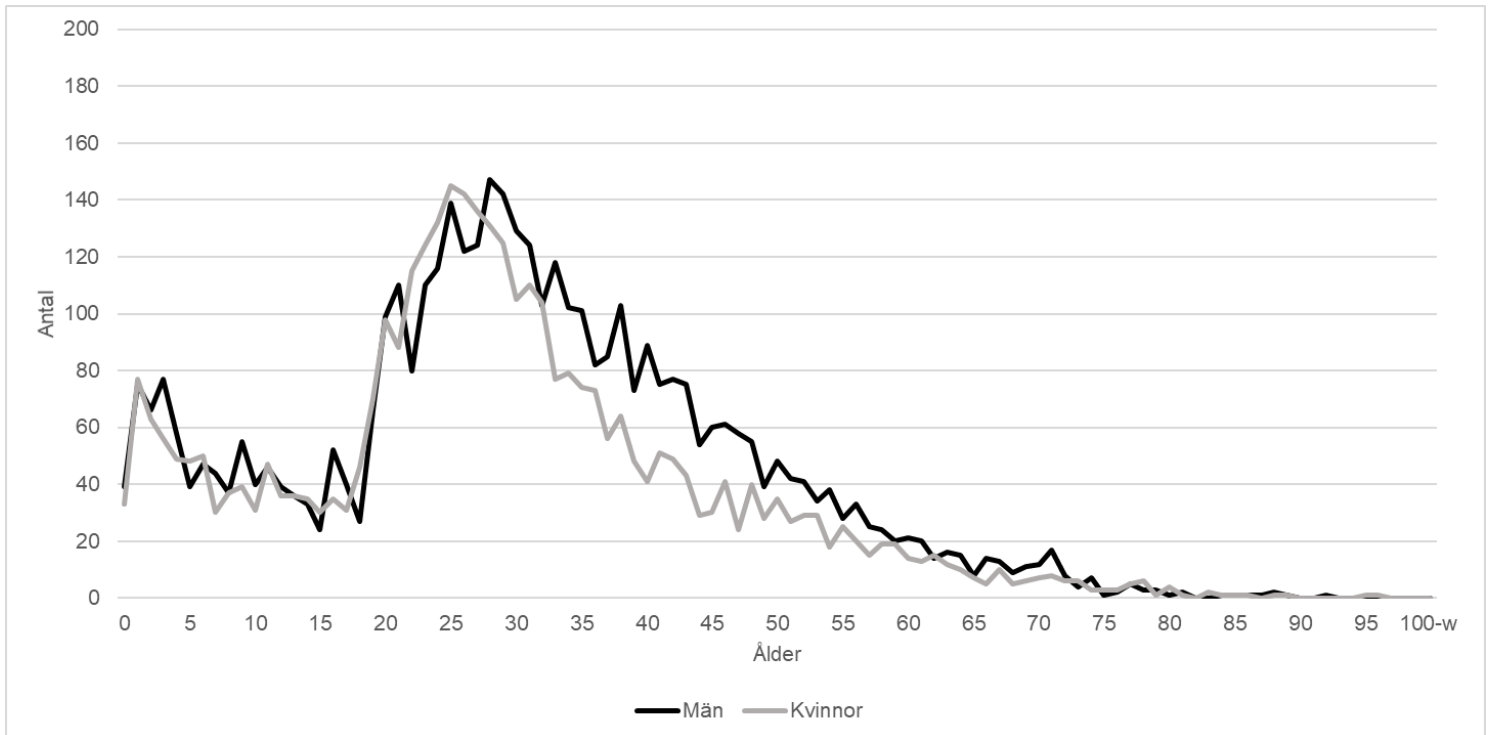
Bild 3: In- och utflyttade efter ålder, år 2020



Flyttbenägenheten är generellt som högst mellan åldrarna 18-34 år och avtar därefter.

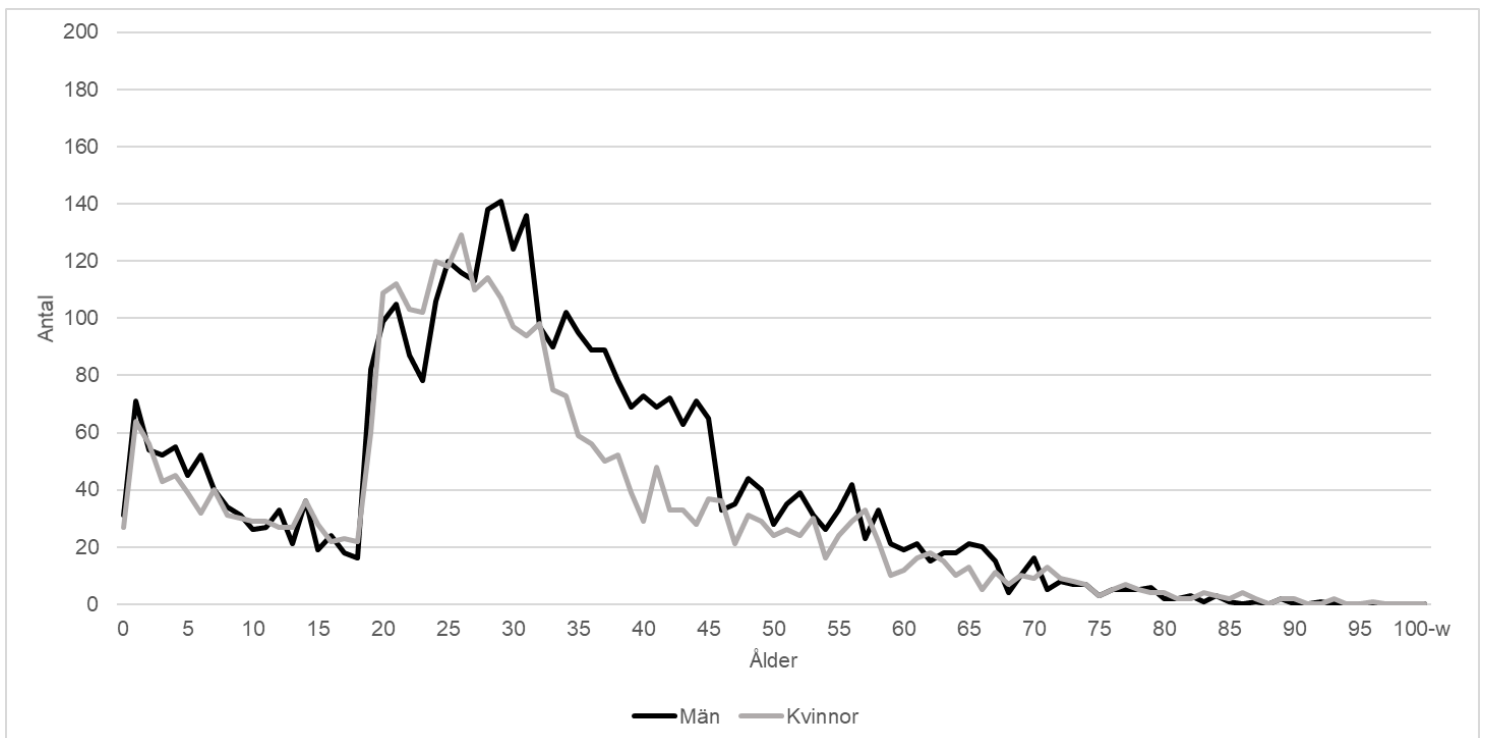
Vilket framgår av diagrammet nedan var den vanligaste inflyttaren till Södertälje kommun en 28-årig man.

Bild 4: Inflyttare till Södertälje kommun efter ålder och kön, år 2020



Den vanligaste utflyttaren under 2020 var en 29-årig man.

Bild 5: Utflyttare från Södertälje kommun efter ålder och kön, år 2020



Inflyttningen från kommuner i övriga Sverige uppgick till 6 813 personer, en ökning med 770 personer jämfört med 2019. Av dessa flyttade 4 753 in från kommuner inom övriga Stockholms län och 2 060 in från kommuner i andra län.

Utflyttningen till kommuner i övriga Sverige uppgick till 6 547 personer vilket var 554 fler utflyttare jämfört med 2019. Sammantaget gav de inrikes flyttningarna ett positivt flyttnetto på 266 personer.

Tabell 5: Kommuner med störst in-respektive utflyttning till/från Södertälje kommun, 2020

Störst inflyttning		Störst utflyttning	
Kommun	Inflyttare	Kommun	Utflyttare
Stockholm	1 668	Stockholm	1 334
Botkyrka	941	Botkyrka	587
Huddinge	561	Huddinge	387
Haninge	236	Nykvarn	334
Nykvarn	184	Strängnäs	279
Salem	177	Salem	249
Eskilstuna	148	Trosa	245
Strängnäs	146	Gnesta	183
Sigtuna	135	Haninge	179
Nacka	123	Nacka	125

Tabell 6: Kommuner med störst positivt respektive negativt flyttnetto gentemot Södertälje kommun, 2020

Störst positivt flyttnetto		Störst negativt flyttnetto	
Kommun	Flyttnetto	Kommun	Flyttnetto
Botkyrka	354	Trosa	-178
Stockholm	334	Nykvarn	-150
Huddinge	174	Strängnäs	-133
Haninge	57	Salem	-72
Eskilstuna	45	Gnesta	-72
Norrköping	45	Nyköping	-44
Göteborg	26	Nynäshamn	-25
Jönköping	19	Flen	-24
Örebro	19	Umeå	-24
Västerås	19	Österåker	-22

Antalet personer som invandrade till Södertälje uppgick till 1 202 personer och antalet utvandrare uppgick till 717 personer vilket resulterade i ett positivt flyttnetto på 485 personer gentemot utlandet.

Skatteverket genomför löpande registerstädning och följer upp personer vars bosättning har varit okänd (utan känd hemvist) under minst ca 30 månader. I de fall personerna inte längre anses vistas i riket blir de avregistrerade till OB (obefintlig). Även vid misstanke att personerna inte längre vistas i riket, kan avregistrering ske till gruppen utvandring till "okänt". Även personer som emigrerat utan att uppgive till vilket land emigrationen sker registreras här. En del av utvandringen utgörs således av avregistreringar.

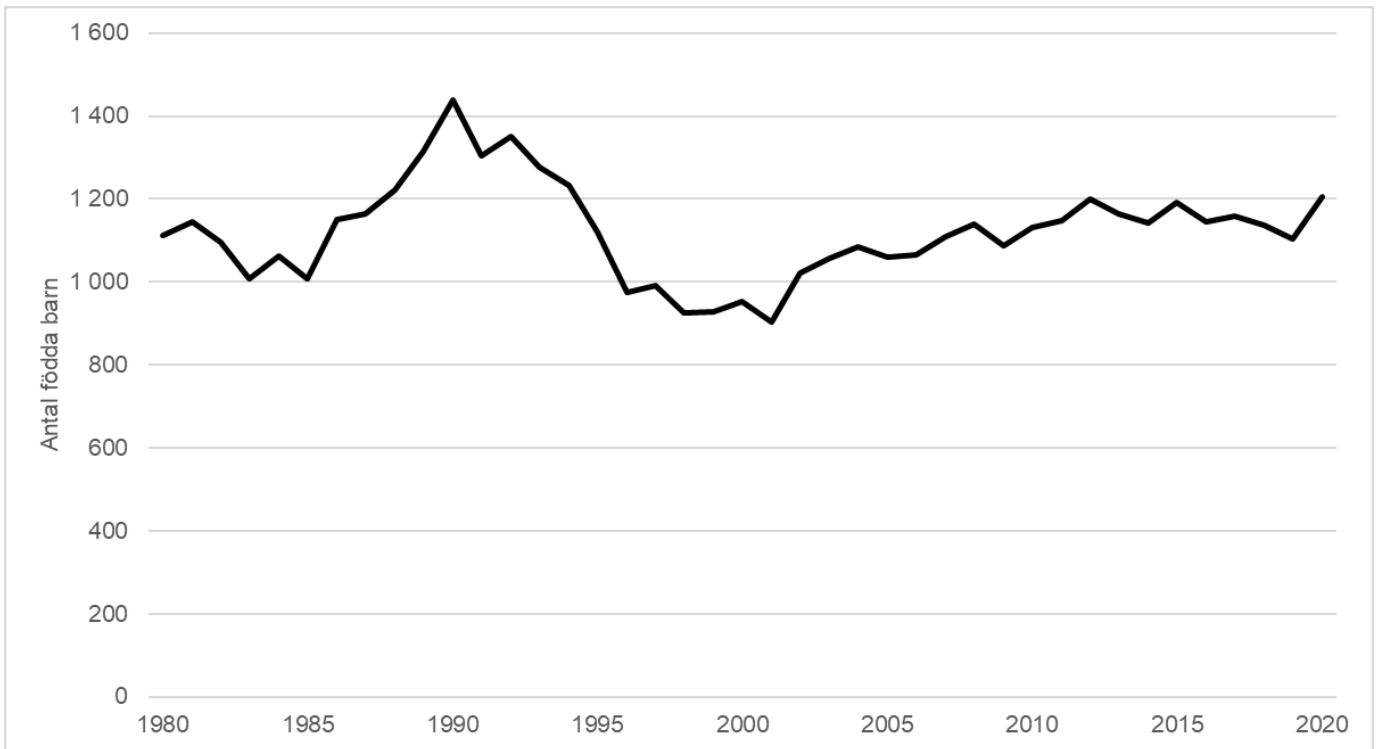
Av de 717 personer som angavs som utvandrade från Södertälje kommun år 2020, utgjordes totalt 184 av avregistreringar från folkbokföringen varav 28 till "utvandring" till OB och 156 av utvandring till okänt.

Antalet justeringar p.g.a. sent inrapporterade händelser (flyttningar eller födelser eller dödsfall) uppgick till 82.

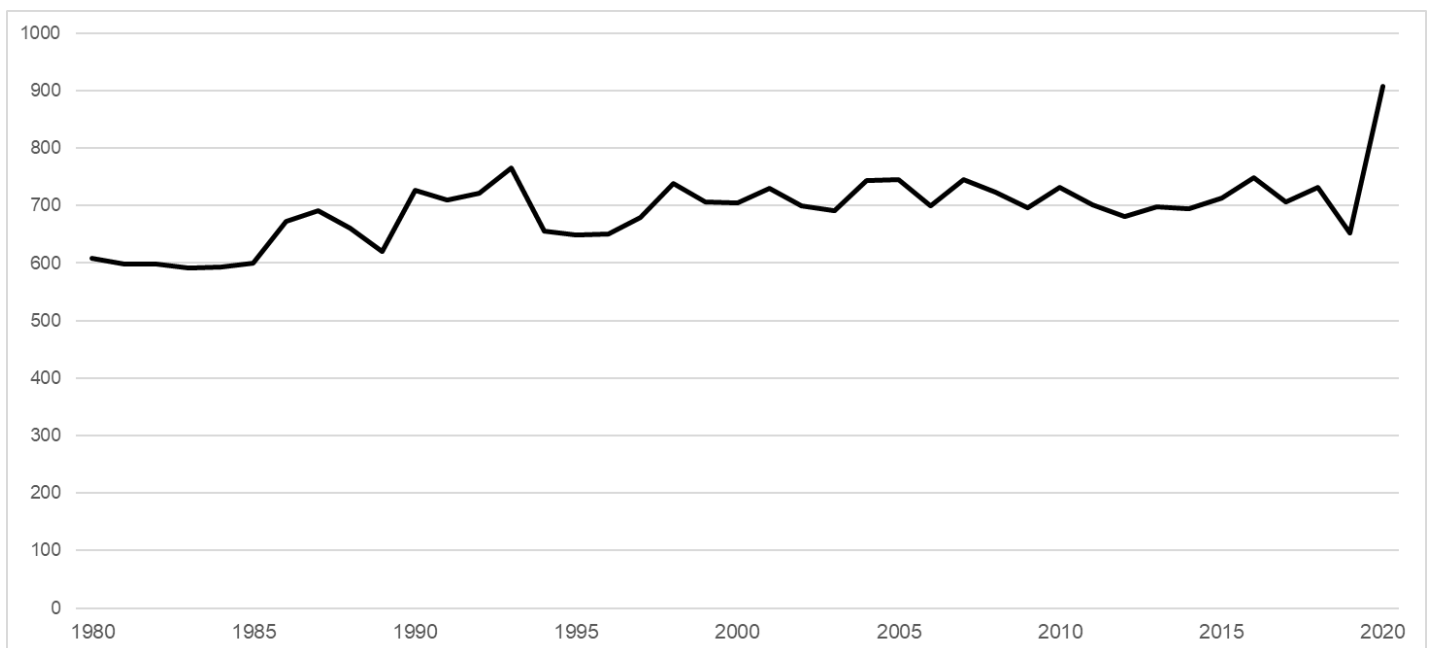
1.3.2. Födda och döda under 2020

Under 2020 föddes 1 206 levande barn i Södertälje kommun vilket var 103 barn fler än 2019 och det högsta antalet sedan 1994. Det summerade fruktsamhetstalet låg i Södertälje kommun på 1,74 att jämföra med 1,59 för länet samt 1,66 för riket.

I likhet med trenden i riket minskade barnafödandet i Södertälje från 1990. Från år 2002 har antalet födda barn ökat.

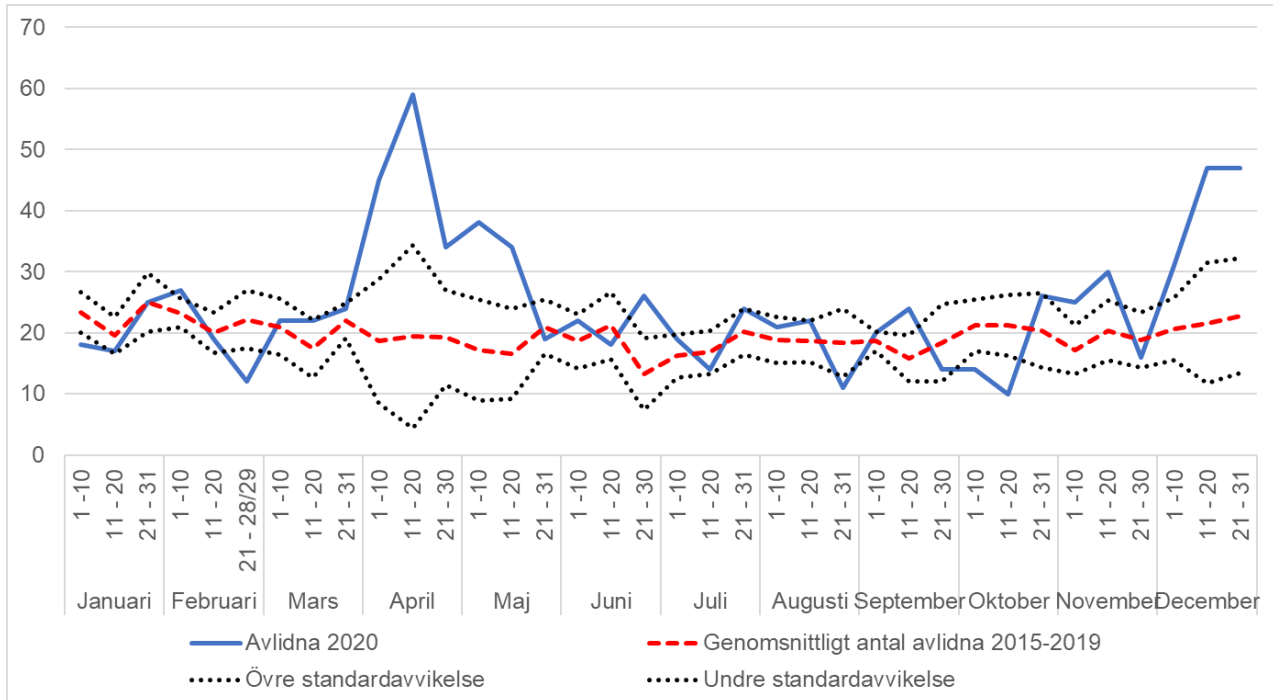
Bild 6: Antal födda barn i Södertälje kommun under perioden 1980-2020

Under 2020 avled 907 personer i Södertälje kommun vilket var 255 personer fler än 2019. Under 2020 ökade dödligheten på grund av covid-19-pandemin vilket innebar att den sjunkande dödligheten, vilket främst beror på de små barnkullarna under 1920-30-talen, bröts.

Bild 7: Antal avlidna i Södertälje kommun under perioden 1980-2020

Det första kvartalet 2020 låg antalet avlidna i kommunen i nivå med genomsnittet för den föregående femårsperioden. Efter att pandemin bröt ut i mars 2020 ökade antalet avlidna och låg som högst i april och maj för att därefter sjunka till en nivå som låg i paritet med den föregående femårsperioden. Under oktober kan en viss underdödlighet konstateras men dödligheten ökade under november och en viss överdödlighet kan åter konstateras under november och som ökade under december, dock inte till en nivå med den topp som uppnåddes i april månad.

Bild 8: Antal avlidna i Södertälje kommun år 2020 jämfört med den föregående femårsperioden



1.4. Befolkningsutvecklingen 1970-2020

Södertälje kommun bildades i samband med kommunreformen 1971 av Södertälje stad, de tidigare landskommunerna Järna, Hölö och Turinge samt Taxinge församling som utgjorde del av Mariefreds stad. Före kommunreformen hade Västertälje landskommun inkorporerats i Södertälje stad 1946, Östertälje landskommun 1962 och Enhörna landskommun överfördes från Södermanlands län och inkorporerades 1967.

Den 25 maj 1997 genomfördes en folkomröstning i Nykvarns kommun del och som ett resultat härav bildades Nykvarns kommun den 1 januari 1999 av Turinge och Taxinge församlingar.

Bild 9. Folkmängden i Södertälje kommun enligt gällande kommungräns respektive år, 1970-2020

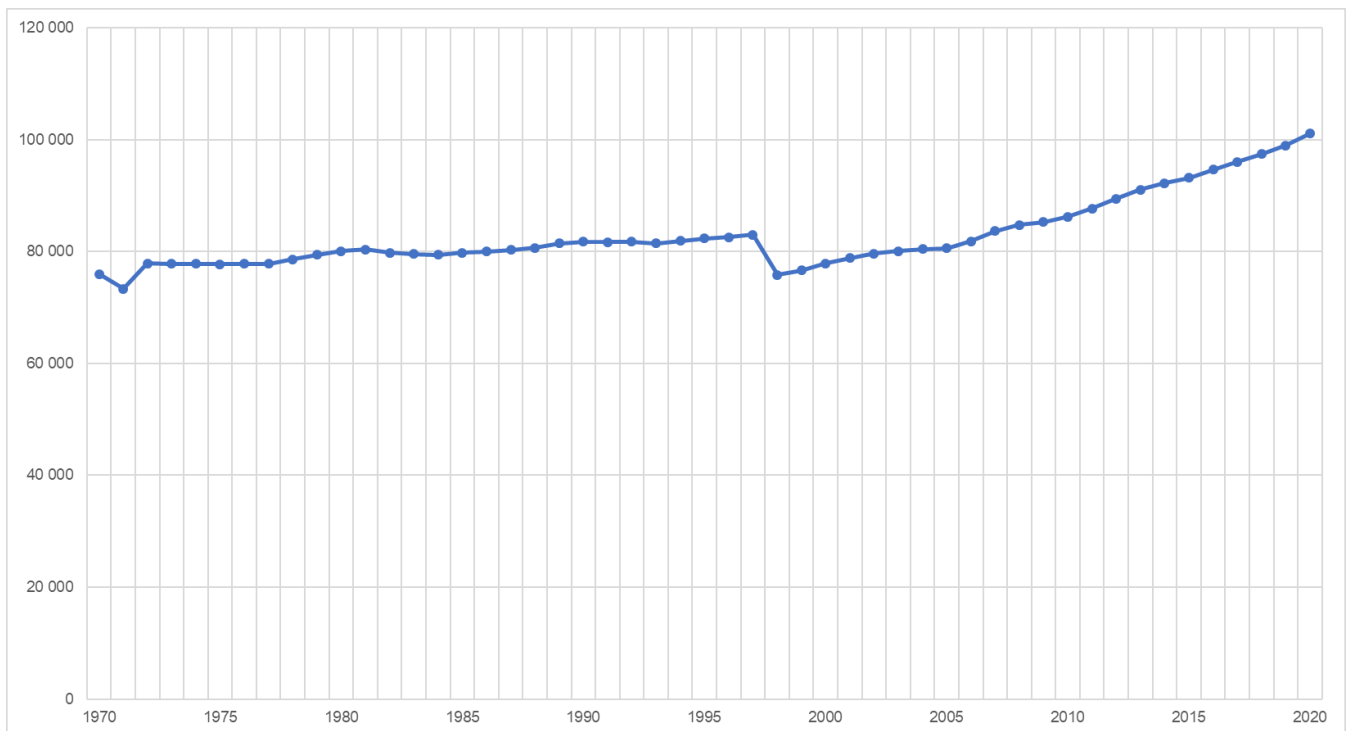
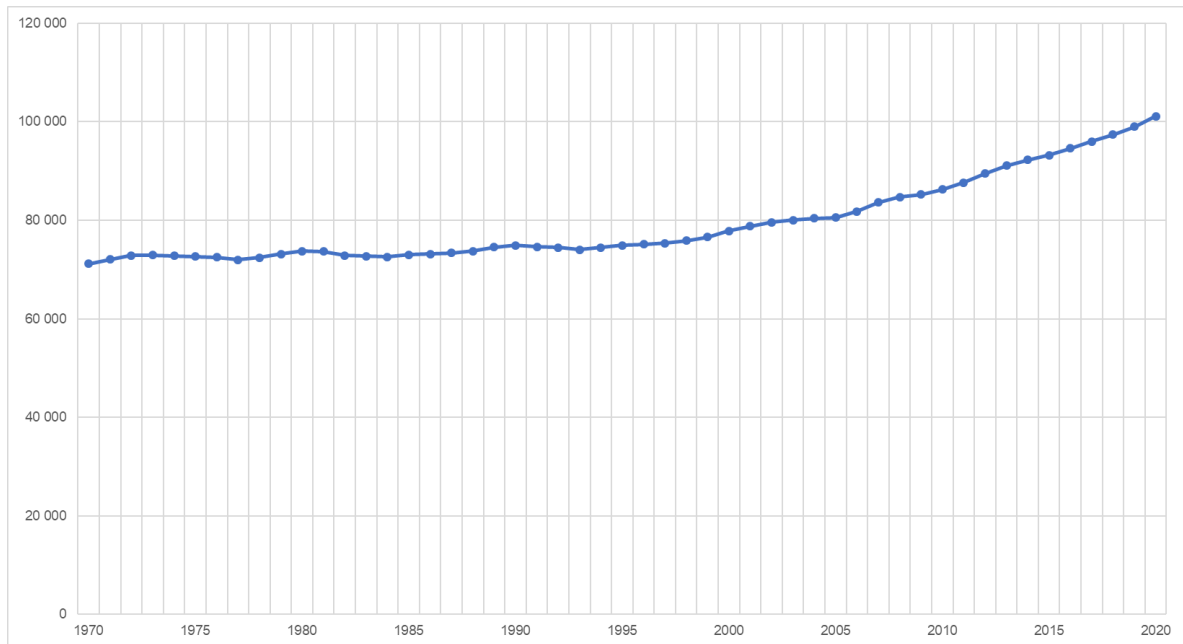
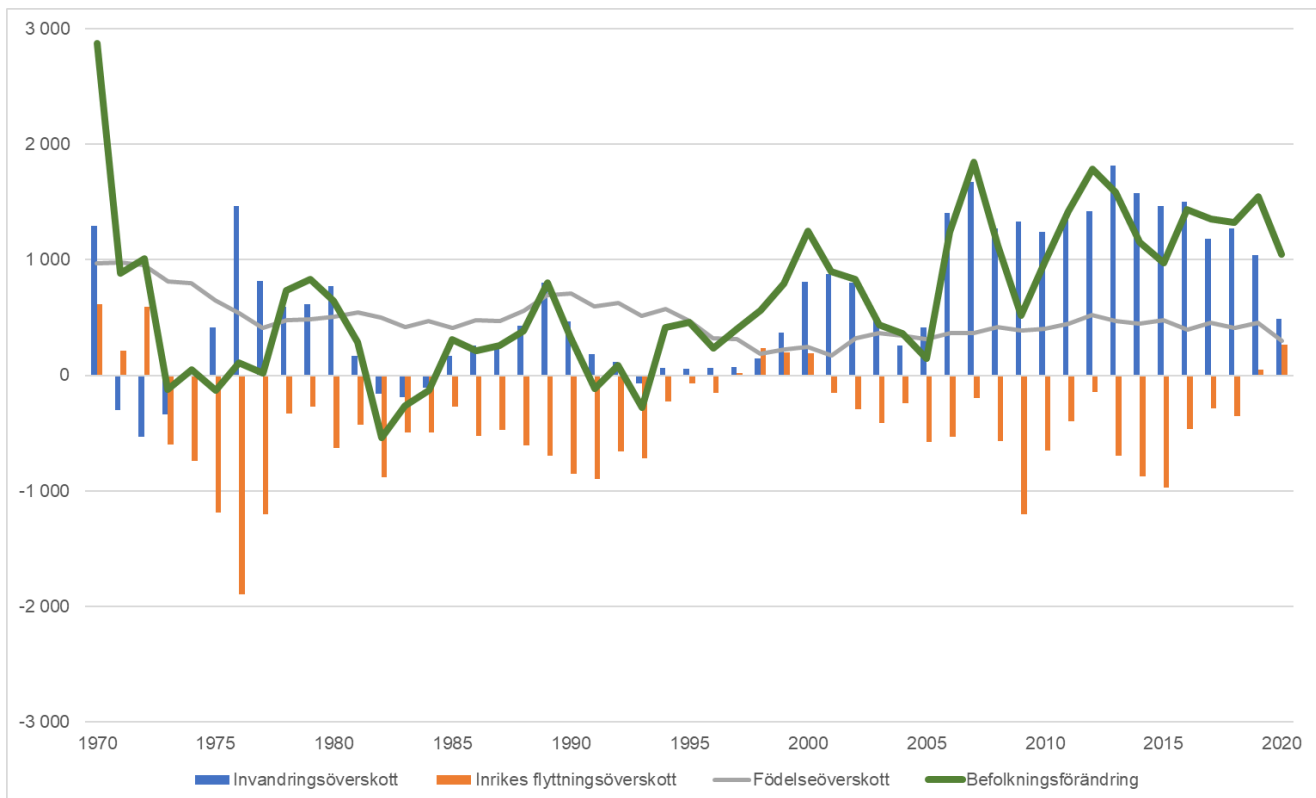


Bild 10: Folkmängden i Södertälje kommun enligt 1999 års kommungräns, 1970-2020

De främsta förändringsfaktorerna som förklarar befolkningsökningen i Södertälje under perioden 1970-2020 är dels invandrings- och födelseöverskotten. Kommunen har generellt under perioden haft ett negativt inrikes flyttnetto.

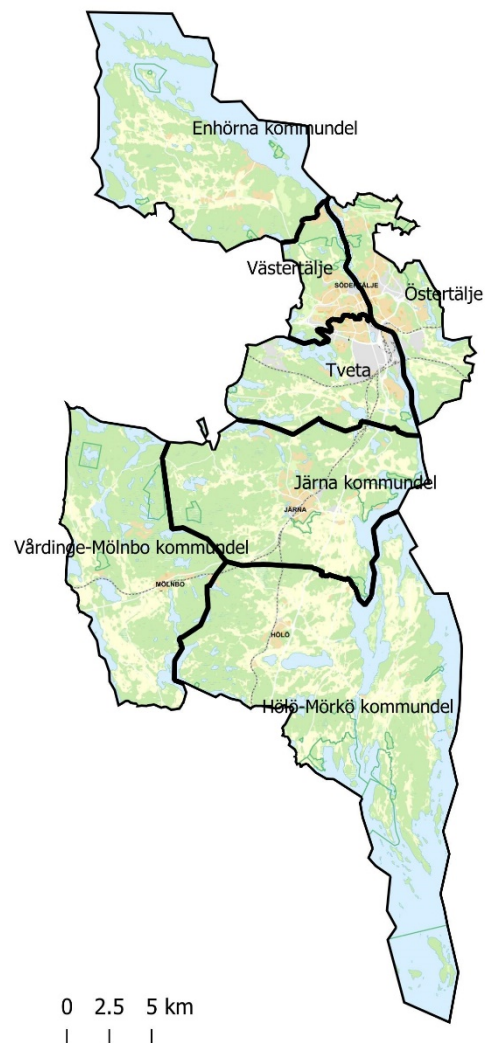
Bild 11: Orsaker till befolkningsförändringen 1970-2020

2. Befolkning och befolkningsförändringar i kommundelarna och nyko 3

2.1. Södertälje kommuns kommundelar

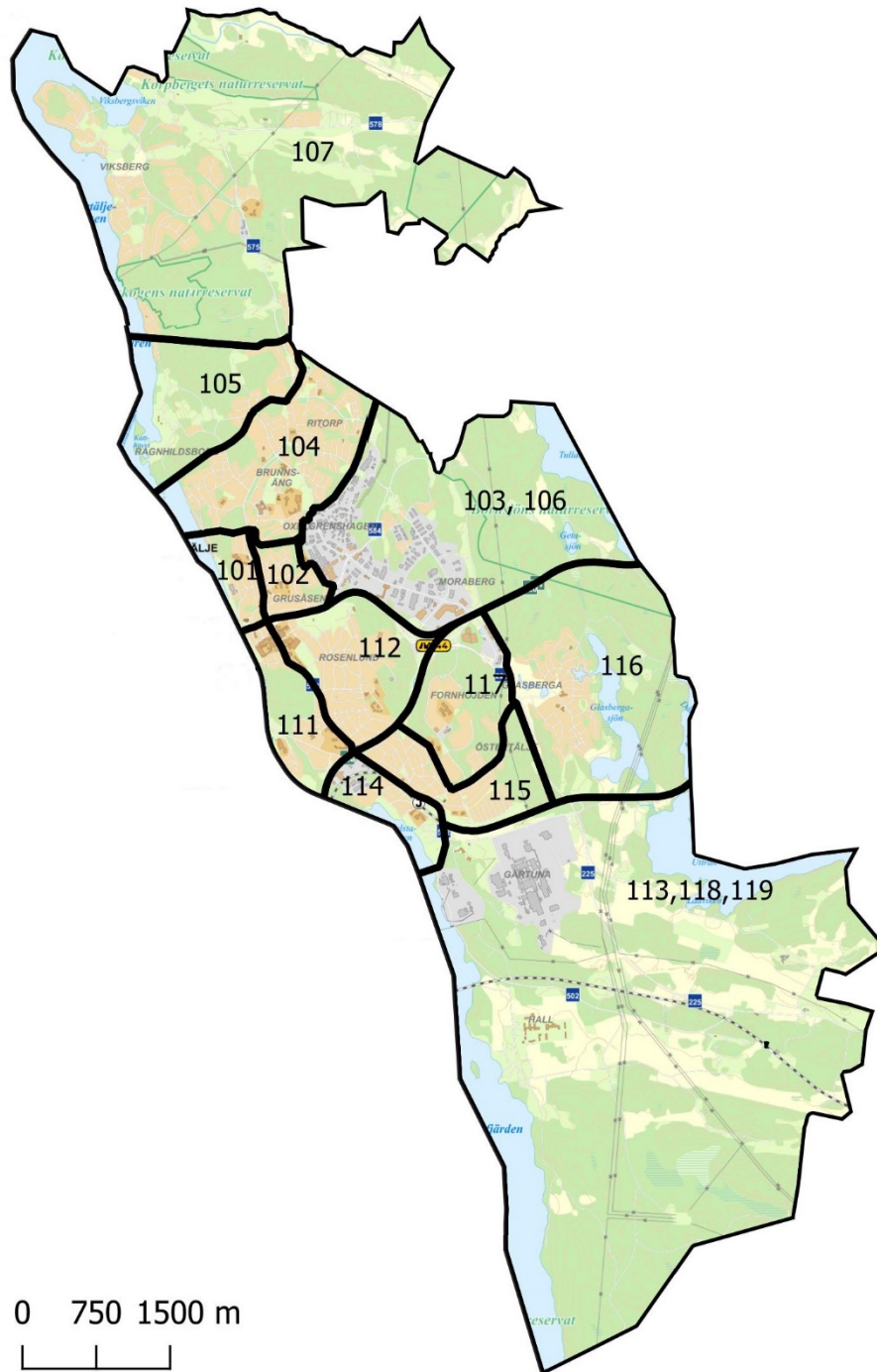
Södertälje har fyra kommundelar; Järna, Hölö-Mörkö, Vårdinge-Mölnbo samt Enhörna. Även om de inte har status som kommundelar brukar Södertälje kommun exklusive kommundelarna delas in i Östertälje, Västertälje och Tvetå vilka följer den tidigare församlingsindelningen och, till viss del, även de gamla landskommunerna före 1971 års kommunreform.

Bild 12: Karta över Södertälje kommun och kommundelsindelningen samt områdena utanför dessa



2.1.2 Östertälje

Bild 13: Karta över Östertälje och dess ingående nykon



Tabell 7: Ålders- och könsstruktur Östertälje 31 december 2020

Ålder	Antal			Andel (%)		
	Män	Kvinnor	Totalt	Män	Kvinnor	Totalt
0	215	183	398	1,5	1,3	1,4
1-5	956	912	1 868	6,6	6,6	6,6
6	168	195	363	1,2	1,4	1,3
7-9	546	469	1 015	3,8	3,4	3,6
10-12	521	514	1 035	3,6	3,7	3,7
13-15	502	507	1 009	3,5	3,7	3,6
16-18	471	454	925	3,3	3,3	3,3
19-24	991	833	1 824	6,9	6,0	6,5
25-34	2 391	2 251	4 642	16,6	16,3	16,4
35-44	2 104	1 742	3 846	14,6	12,6	13,6
45-64	3 546	3 271	6 817	24,6	23,7	24,1
65-69	613	615	1 228	4,2	4,5	4,3
70-74	521	555	1 076	3,6	4,0	3,8
75-79	425	542	967	2,9	3,9	3,4
80-w	473	777	1 250	3,3	5,6	4,4
Summa	14 443	13 820	28 263	100,0	100,0	100,0

Tabell 8: Befolkningen efter svensk och utländsk bakgrund Östertälje 31 december 2020

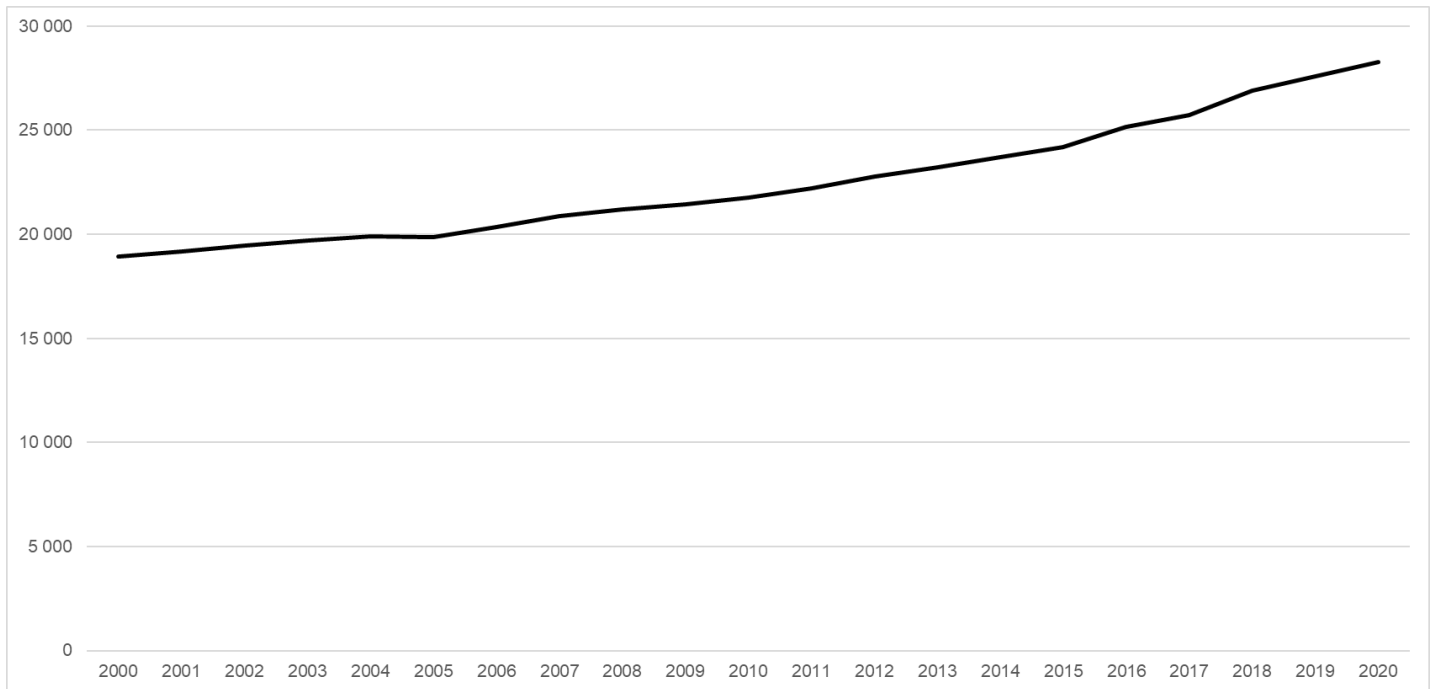
Folkmängd	Svensk bakgrund	Födda i Sverige	Utländsk bakgrund	Födda utomlands	Födda i Sverige med två utrikesfödda föräldrar
28 263	12 337	17 144	15 926	11 119	4 807

Tabell 9: Hushållsstruktur Östertälje 31 december 2020

Folkmängd	Antal hushåll	Hushållsstorlek (personer/hushåll)	Antal hushåll efter hushållsstorlek				
			1 pers.	2 pers.	3 pers.	4 pers.	5 pers. eller fler
28 263	12 263	2,30	4 961	3 172	1 469	1 502	1 159

Tabell 10: Befolkningsförändringar Östertälje 2020

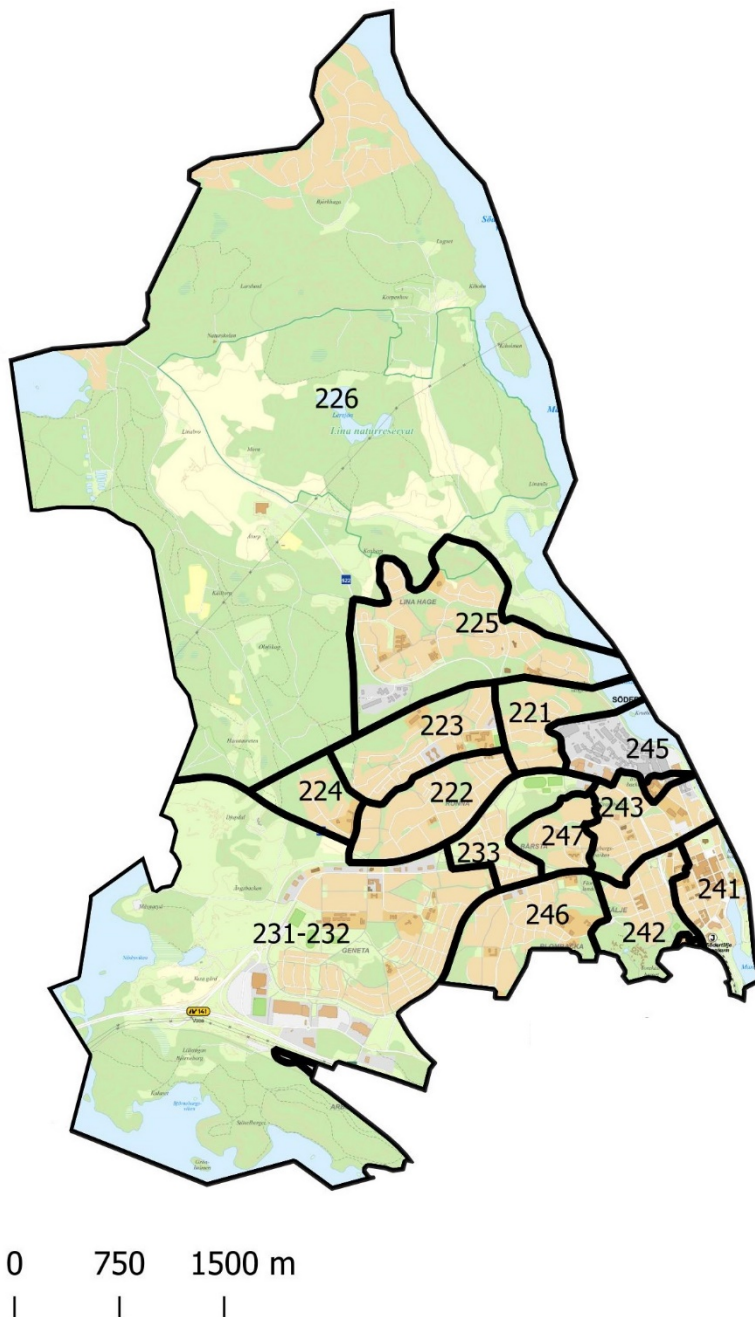
	Folkmängd	28 263
	Folkökning	641
	Födda	399
	Döda	243
	Födelseöverskott	156
Inflyttade från		
Inflyttade från	Totalt	3 818
	Övriga kommunen	1 762
	Övriga Stockholms län	1 245
	Övriga Sverige	503
	Utlandet	308
Utflyttade till		
Utflyttade till	Totalt	3 333
	Övriga kommunen	1 394
	Övriga Stockholms län	1 113
	Övriga Sverige	664
	Utlandet	162
Flyttnetto gentemot		
Flyttnetto gentemot	Totalt	485
	Övriga kommunen	368
	Övriga Stockholms län	132
	Övriga Sverige	-161
	Utlandet	146

Bild 14: Befolkningsutvecklingen i Östertälje 2000-2020**Tabell 11: Folkmängd och befolkningsförändringar nyckelkodsområden ingående i Östertälje**

Nyckelkodsområde	Folkmängd	Folkökning	Födda	Döda	Födelse- överskott	Inflyttning	Utflyttning	Flyttnetto
101 Alhagen	1 707	105	26	31	-5	442	332	110
102 Grusåsen	2 420	-12	23	9	14	486	512	-26
104 Brunnsång	7 195	60	92	79	13	958	911	47
105 Ragnhildsborg	1 162	39	17	4	13	165	139	26
103, 106 Oxelgrenshagen	162	-4	3	5	-2	32	34	-2
107 Viksberg	1 440	21	19	3	16	161	156	5
111 Hagaberg/ Sjukhuset	1 708	-16	20	6	14	317	347	-30
112 Rosenlund	3 418	8	34	28	6	489	487	2
114 Viksången	318	5	4	2	2	41	38	3
113, 118, 119 Gärtuna	219	7	3	1	2	27	22	5
115 Östertälje	1 612	23	15	19	-4	192	165	27
116 Glasberga	2 716	357	71	30	41	546	230	316
117 Fornhöjden	4 186	48	72	26	46	849	847	2

2.1.3. Västertälje

Bild 15: Karta över Västertälje och dess ingående nykon



Tabell 12: Ålders- och könsstruktur Västertälje 31 december 2020

Ålder	Antal			Andel (%)		
	Män	Kvinnor	Totalt	Män	Kvinnor	Totalt
0	162	186	348	1,0	1,2	1,1
1-5	923	876	1 799	5,8	5,7	5,7
6	165	181	346	1,0	1,2	1,1
7-9	582	522	1 104	3,7	3,4	3,5
10-12	559	563	1 122	3,5	3,6	3,6
13-15	602	519	1 121	3,8	3,4	3,6
16-18	573	577	1 150	3,6	3,7	3,7
19-24	1 266	1 213	2 479	8,0	7,8	7,9
25-34	2 608	2 389	4 997	16,5	15,5	16,0
35-44	2 272	2 017	4 289	14,4	13,0	13,7
45-64	3 983	3 630	7 613	25,2	23,5	24,3
65-69	622	668	1 290	3,9	4,3	4,1
70-74	559	651	1 210	3,5	4,2	3,9
75-79	439	621	1 060	2,8	4,0	3,4
80-w	517	844	1 361	3,3	5,5	4,3
Summa	15 832	15 457	31 289	100,0	100,0	100,0

Tabell 13: Befolkningen efter svensk och utländsk bakgrund Västertälje 31 december 2020

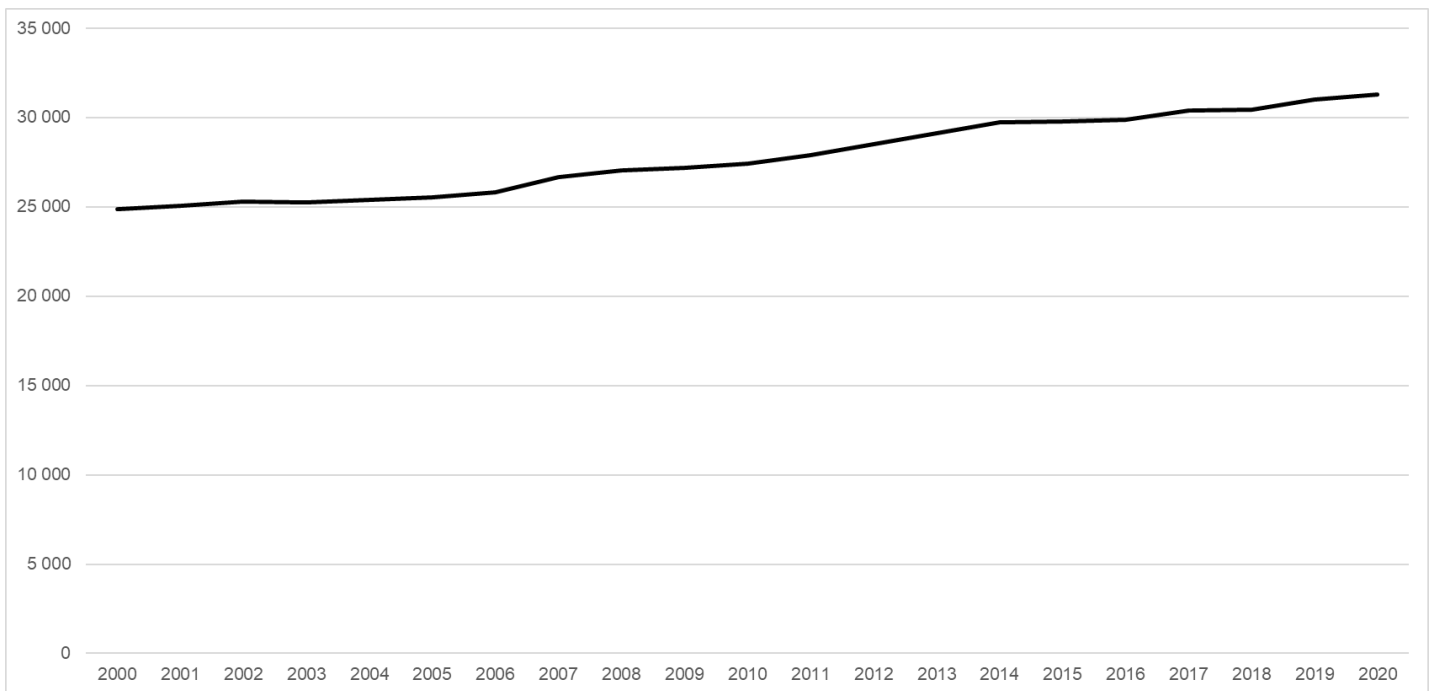
Folkmängd	Svensk bakgrund	Födda i Sverige	Utländsk bakgrund	Födda utomlands	Födda i Sverige med två utrikesfödda föräldrar
31 289	8 418	14 079	22 871	17 210	5 661

Tabell 14: Hushållsstruktur Västertälje 31 december 2020

Folkmängd	Antal hushåll	Hushållsstorlek (personer/hushåll)	Antal hushåll efter hushållsstorlek				
			1 pers.	2 pers.	3 pers.	4 pers.	5 pers. eller fler
31 289	13 150	2,38	5 312	3 258	1 581	1 454	1 545

Tabell 15: Befolkningsförändringar Västertälje 2020

	Folkmängd	31 289
	Folkökning	268
	Födda	343
	Döda	318
	Födelseöverskott	25
Inflyttade från	Totalt	4 774
	Övriga kommunen	1 621
	Övriga Stockholms län	2 036
	Övriga Sverige	685
	Utlandet	432
Utflyttade till	Totalt	4 531
	Övriga kommunen	2 081
	Övriga Stockholms län	1 488
	Övriga Sverige	694
	Utlandet	268
Flyttnetto gentemot	Totalt	243
	Övriga kommunen	-460
	Övriga Stockholms län	548
	Övriga Sverige	-9
	Utlandet	164

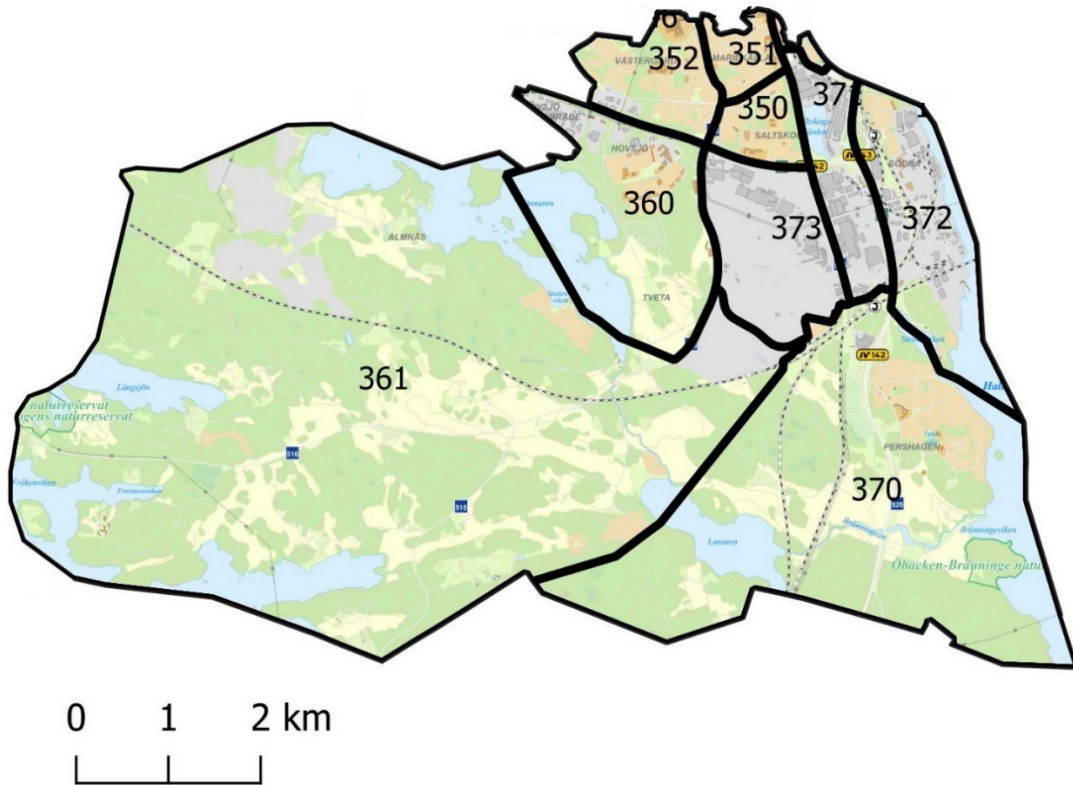


Tabell 16: Folkmängd och befolkningsförändringar nyckelkodsområden ingående i Västertälje

Nyckelkodsområde	Folkmängd	Folkökning	Födda	Döda	Födelse- överskott	Inflyttning	Utflyttning	Flyttnetto
221 Karlhov	1 555	-55	17	12	5	340	400	-60
222 Ronna Park	2 354	-8	18	17	1	357	366	-9
223 Ronna	4 693	-26	42	50	-8	985	1 003	-18
224 Västra Ronna	238	4	1	2	-1	47	42	5
225 Lina hage	3 474	59	41	53	-12	495	424	71
226 Lina	519	12	4	1	3	69	60	9
231-232 Geneta	5 161	-78	39	44	-5	746	819	-73
233 Bårstafältet	547	-21	3	4	-1	23	43	-20
241 Telge	2 326	-87	22	20	2	546	635	-89
242 Torekälla	1 967	0	25	23	2	446	448	-2
243 Kvarnberga	4 045	223	68	51	17	1 156	950	206
244 Maren	0	0	0	0	0	0	0	0
245 Snäckviken	0	0	0	0	0	0	0	0
246 Blombacka	2 788	261	42	14	28	761	528	233
247 Bårstaberger	1 622	-16	21	27	-6	264	274	-10

2.1.4. Tveta

Bild 17: Karta över Tveta och dess ingående nykon



Tabell 17: Ålders- och könsstruktur Tveta 31 december 2021

Ålder	Antal			Andel (%)		
	Män	Kvinnor	Totalt	Män	Kvinnor	Totalt
0	144	135	279	0,7	0,9	0,8
1-5	661	664	1 325	4,3	4,3	4,3
6	166	134	300	1,8	1,7	1,8
7-9	423	402	825	3,2	5,2	4,1
10-12	405	395	800	4,6	6,1	5,3
13-15	345	347	692	2,5	2,2	2,3
16-18	417	400	817	5,0	2,6	3,9
19-24	796	752	1 548	5,7	6,5	6,1
25-34	1 882	1 660	3 542	8,5	8,2	8,4
35-44	1 648	1 369	3 017	12,8	16,5	14,5
45-64	2 801	2 419	5 220	34,5	33,3	34,0
65-69	375	407	782	4,6	3,0	3,9
70-74	405	443	848	5,3	5,6	5,5
75-79	298	363	661	3,9	2,2	3,1
80-w	328	471	799	2,5	1,7	2,1
Summa	11 094	10 361	21 455	100,0	100,0	100,0

Tabell 18: Befolkningen efter svensk och utländsk bakgrund Tveta 31 december 2020

Folkmängd	Svensk bakgrund	Födda i Sverige	Utländsk bakgrund	Födda utomlands	Födda i Sverige med två utrikesfödda föräldrar
21 455	8 261	11 566	13 194	9 889	3 305

Tabell 19: Hushållsstruktur Tveta 31 december 2020

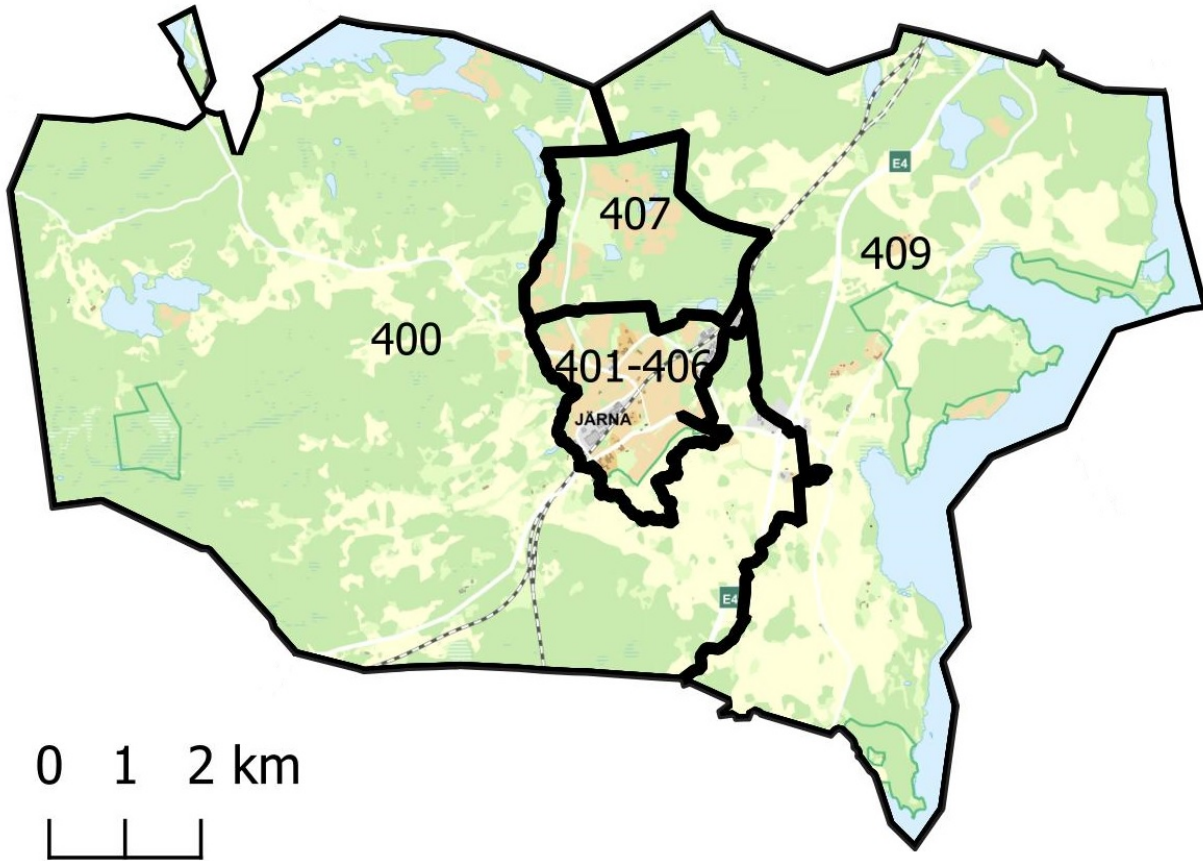
Folkmängd	Antal hushåll	Hushållsstorlek (personer/hushåll)	Antal hushåll efter hushållsstorlek				
			1 pers.	2 pers.	3 pers.	4 pers.	5 pers. eller fler
21 455	9 227	2,33	3 748	2 313	1 161	1 086	919

Tabell 20: Befolkningsförändringar Tvetå 2020

	Folkmängd	21 455
	Folkökning	-93
	Födda	280
	Döda	206
	Födelseöverskott	74
Inflyttade från	Totalt	2 997
	Övriga kommunen	1 289
	Övriga Stockholms län	876
	Övriga Sverige	487
	Utlandet	345
Utflyttade till	Totalt	3 164
	Övriga kommunen	1 434
	Övriga Stockholms län	966
	Övriga Sverige	584
	Utlandet	180
Flyttnetto gentemot	Totalt	-167
	Övriga kommunen	-145
	Övriga Stockholms län	-90
	Övriga Sverige	-97
	Utlandet	165

2.1.5. Järna kommundel

Bild 19: Karta över Järna kommundel och dess ingående nykon



Tabell 22: Ålders- och könsstruktur Järna kommun del 31 december 2020

Ålder	Antal			Andel (%)		
	Män	Kvinnor	Totalt	Män	Kvinnor	Totalt
0	49	51	100	1,0	1,0	1,0
1-5	305	266	571	6,0	5,4	5,7
6	66	71	137	1,3	1,4	1,4
7-9	234	192	426	4,6	3,9	4,3
10-12	223	209	432	4,4	4,2	4,3
13-15	228	240	468	4,5	4,9	4,7
16-18	253	205	458	5,0	4,2	4,6
19-24	307	263	570	6,0	5,3	5,7
25-34	533	524	1 057	10,5	10,6	10,6
35-44	683	675	1 358	13,5	13,7	13,6
45-64	1 391	1 313	2 704	27,4	26,7	27,0
65-69	216	225	441	4,3	4,6	4,4
70-74	204	233	437	4,0	4,7	4,4
75-79	198	210	408	3,9	4,3	4,1
80-w	186	247	433	3,7	5,0	4,3
Summa	5 076	4 924	10 000	100,0	100,0	100,0

Tabell 23: Befolkningen efter svensk och utländsk bakgrund Järna kommun del 31 december 2020

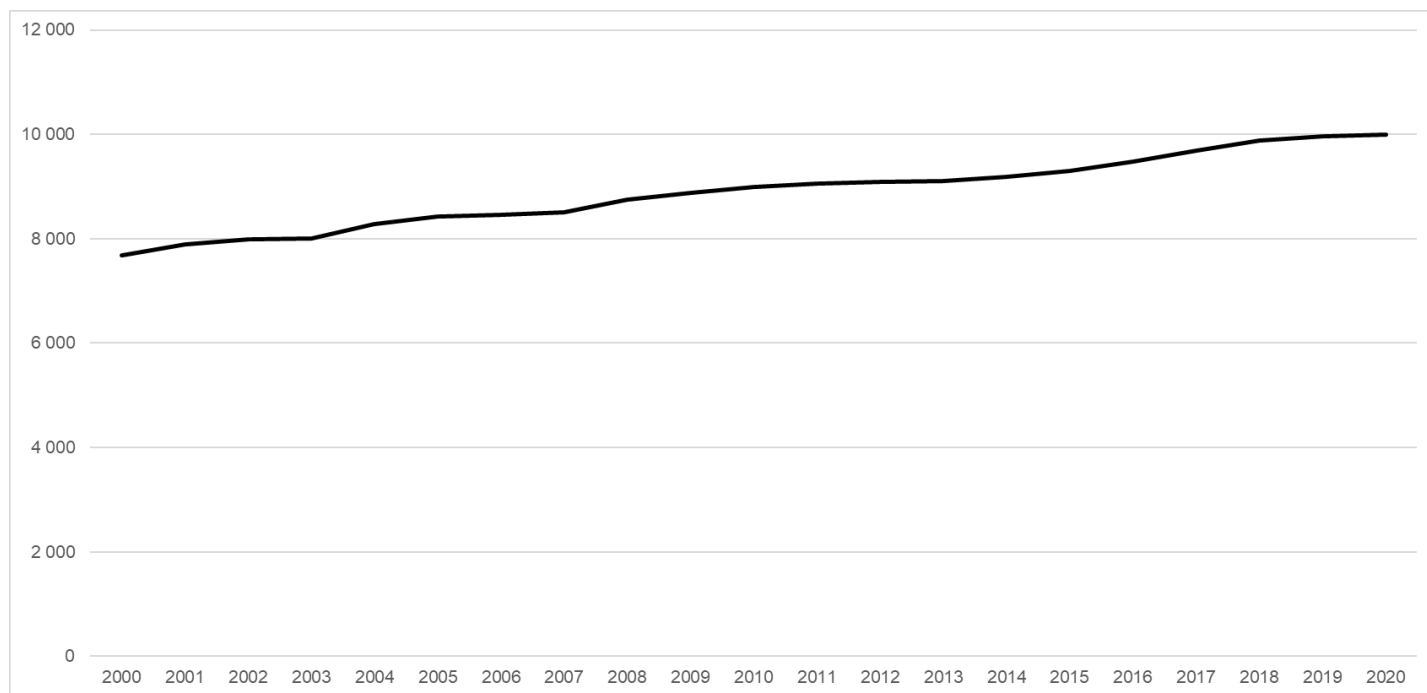
Folkmängd	Svensk bakgrund	Födda i Sverige	Utländsk bakgrund	Födda utomlands	Födda i Sverige med två utrikesfödda föräldrar
10 000	7 375	8 049	2 625	1 951	674

Tabell 24: Hushållsstruktur Järna kommun del 31 december 2020

Folkmängd	Antal hushåll	Hushållsstorlek (personer/hushåll)	Antal hushåll efter hushållsstorlek				
			1 pers.	2 pers.	3 pers.	4 pers.	5 pers. eller fler
10 000	4 136	2,42	1 469	1 126	563	602	376

Tabell 25: Befolkningsförändringar Järna kommun del 2020

	Folkmängd	10 000
	Folkökning	27
	Födda	97
	Döda	82
	Födelseöverskott	15
Inflyttade från		
Inflyttade från	Totalt	936
	Övriga kommunen	378
	Övriga Stockholms län	312
	Övriga Sverige	196
	Utlandet	50
Utflyttade till		
Utflyttade till	Totalt	924
	Övriga kommunen	328
	Övriga Stockholms län	280
	Övriga Sverige	275
	Utlandet	41
Flyttnetto gentemot		
Flyttnetto gentemot	Totalt	12
	Övriga kommunen	50
	Övriga Stockholms län	32
	Övriga Sverige	-79
	Utlandet	9

Bild 20: Befolkningsutvecklingen i Järna kommun del 2000-2020**Tabell 26: Folkmängd och befolkningsförändringar nyckelkodsområden ingående i Järna kommun del**

Nyckelkodsområde	Folkmängd	Folkökning	Födda	Döda	Födelse- överskott	Inflyttning	Utflyttning	Flyttnetto
400 Överjärna glesbygd	1 457	-7	8	6	2	143	152	-9
401-406 Järna tätort	6 063	-33	55	64	-9	731	755	-24
407 Kallfors	1 680	70	26	3	23	221	174	47
409 Ytterjärna glesbygd	800	-3	8	9	-1	101	103	-2

2.1.6. Hölö-Mörkö kommundel

Bild 21: Karta över Östertälje och dess ingående nykon



Tabell 27: Ålders- och könsstruktur Hölö-Mörkö kommun del 31 december 2020

Ålder	Antal			Andel (%)		
	Män	Kvinnor	Totalt	Män	Kvinnor	Totalt
0	27	19	46	1,3	1,0	1,2
1-5	113	122	235	5,5	6,5	6,0
6	26	24	50	1,3	1,3	1,3
7-9	85	68	153	4,2	3,6	3,9
10-12	99	71	170	4,8	3,8	4,3
13-15	92	85	177	4,5	4,6	4,5
16-18	86	72	158	4,2	3,9	4,0
19-24	114	79	193	5,6	4,2	4,9
25-34	192	198	390	9,4	10,6	10,0
35-44	238	250	488	11,6	13,4	12,5
45-64	643	541	1 184	31,4	29,0	30,3
65-69	109	101	210	5,3	5,4	5,4
70-74	90	94	184	4,4	5,0	4,7
75-79	78	68	146	3,8	3,6	3,7
80-w	54	76	130	2,6	4,1	3,3
Summa	2 046	1 868	3 914	100,0	100,0	100,0

Tabell 28: Befolkningen efter svensk och utländsk bakgrund Hölö-Mörkö kommun del 31 december 2020

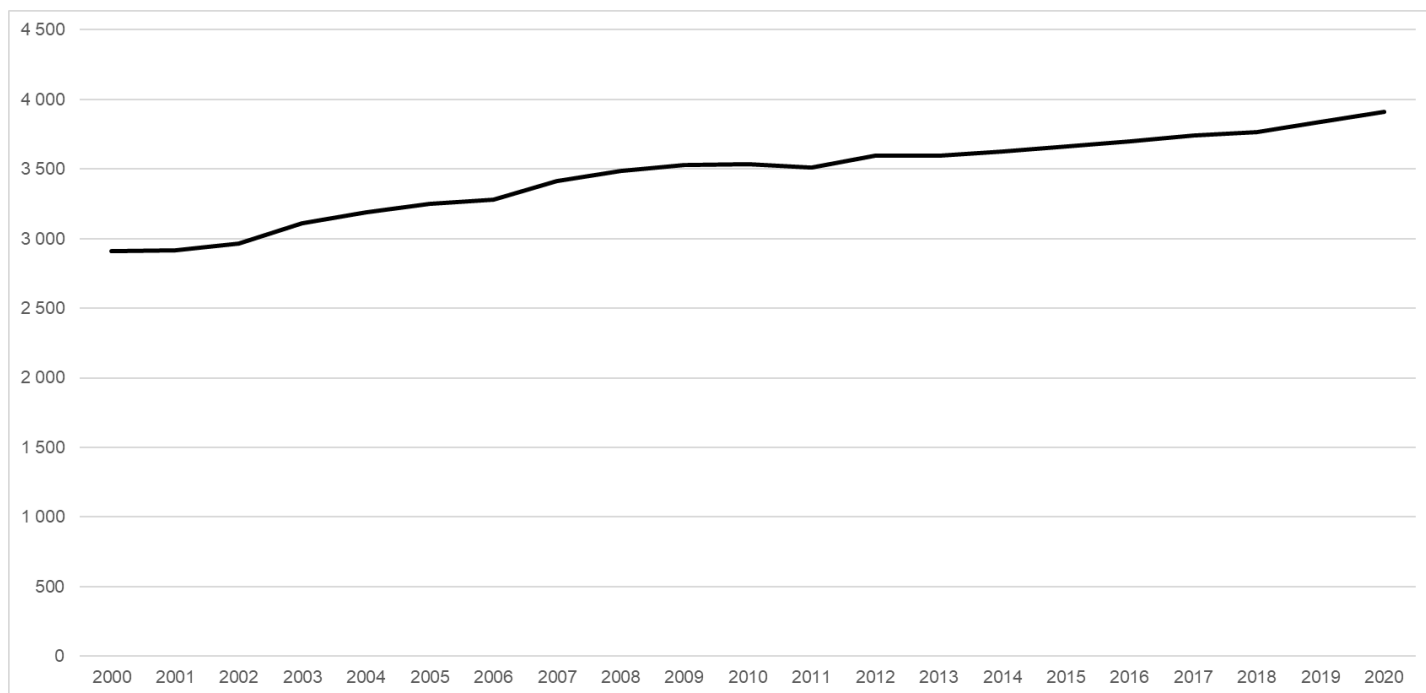
Folkmängd	Svensk bakgrund	Födda i Sverige	Utländsk bakgrund	Födda utomlands	Födda i Sverige med två utrikesfödda föräldrar
3 914	3 020	3 235	894	679	215

Tabell 29: Hushållsstruktur Hölö-Mörkö kommun del 31 december 2020

Folkmängd	Antal hushåll	Hushållsstorlek (personer/hushåll)	Antal hushåll efter hushållsstorlek				
			1 pers.	2 pers.	3 pers.	4 pers.	5 pers. eller fler
3 914	1 525	2,57	425	481	238	238	143

Tabell 30: Befolkningsförändringar Hölö-Mörkö kommun del 2020

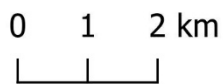
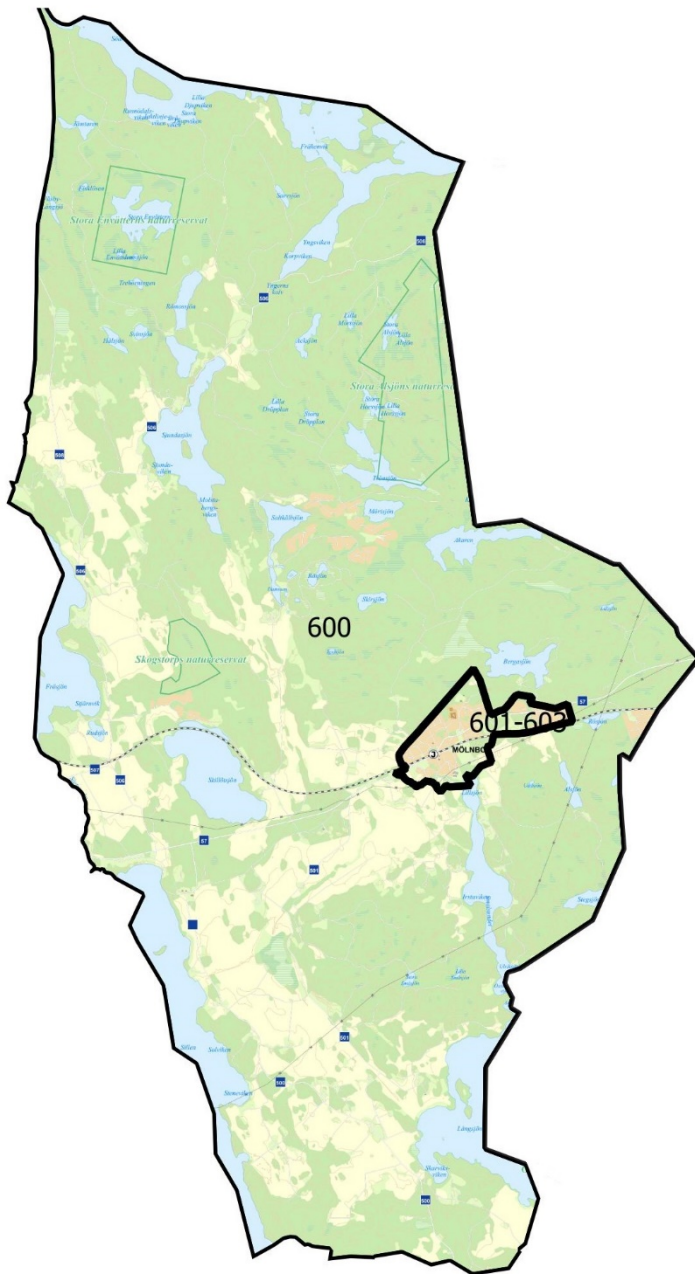
	Folkmängd	3 914
	Folkökning	69
	Födda	44
	Döda	27
	Födelseöverskott	17
Inflyttade från		
Inflyttade från	Totalt	404
	Övriga kommunen	169
	Övriga Stockholms län	119
	Övriga Sverige	79
	Utlandet	37
Utflyttade till		
Utflyttade till	Totalt	352
	Övriga kommunen	135
	Övriga Stockholms län	85
	Övriga Sverige	117
	Utlandet	15
Flyttnetto gentemot		
Flyttnetto gentemot	Totalt	52
	Övriga kommunen	34
	Övriga Stockholms län	34
	Övriga Sverige	-38
	Utlandet	22

Bild 22: Befolkningsutvecklingen i Hölö-Mörkö kommunal 2000-2020**Tabell 31: Folkmängd och befolkningsförändringar nyckelkodsområden ingående i Hölö-Mörkö kommunal**

Nyckelkodsområde	Folkmängd	Folkökning	Födda	Döda	Födelse- överskott	Inflyttning	Utflyttning	Flyttnetto
500-501 Hölö glesbygd	1 831	21	22	8	14	193	186	7
502-506 Hölö tätort	1 568	51	18	16	2	202	153	49
509 Mörkö	515	-3	4	3	1	50	54	-4

2.1.7. Vårdinge-Mölnbo kommunal

Bild 23: Karta över Vårdinge-Mölnbo kommunal och dess ingående nykon



Tabell 32: Ålders- och könsstruktur Vårdinge-Mölnbo kommun del 31 december 2020

Ålder	Antal			Andel (%)		
	Män	Kvinnor	Totalt	Män	Kvinnor	Totalt
0	9	13	22	0,8	1,2	1,0
1-5	46	58	104	4,2	5,5	4,9
6	9	11	20	0,8	1,1	0,9
7-9	50	47	97	4,6	4,5	4,5
10-12	49	42	91	4,5	4,0	4,3
13-15	50	49	99	4,6	4,7	4,6
16-18	45	42	87	4,1	4,0	4,1
19-24	56	52	108	5,1	5,0	5,1
25-34	116	114	230	10,6	10,9	10,8
35-44	151	143	294	13,9	13,7	13,8
45-64	331	303	634	30,4	29,0	29,7
65-69	59	57	116	5,4	5,4	5,4
70-74	41	41	82	3,8	3,9	3,8
75-79	51	49	100	4,7	4,7	4,7
80-w	27	25	52	2,5	2,4	2,4
Summa	1 090	1 046	2 136	100,0	100,0	100,0

Tabell 33: Befolkningen efter svensk och utländsk bakgrund Vårdinge-Mölnbo kommun del 31 december 2020

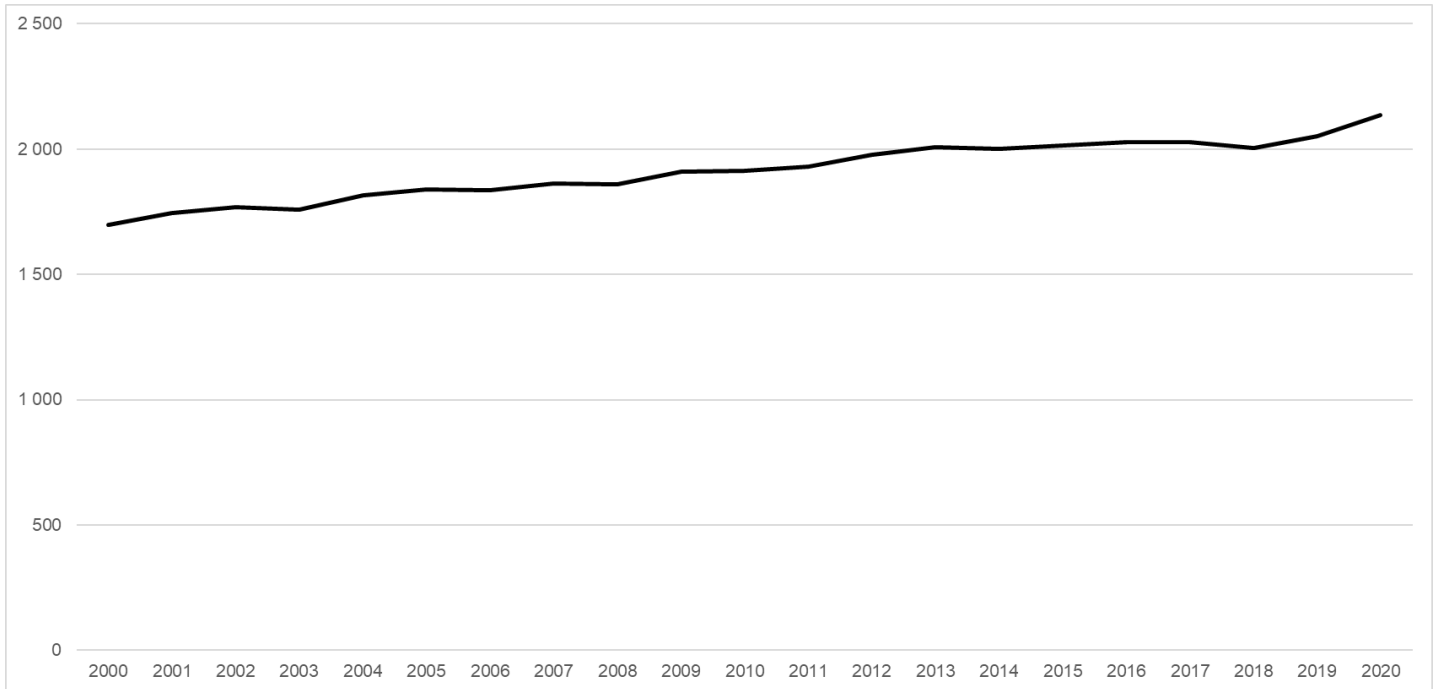
Folkmängd	Svensk bakgrund	Födda i Sverige	Utländsk bakgrund	Födda utomlands	Födda i Sverige med två utrikesfödda föräldrar
2 136	1 686	1 795	450	341	109

Tabell 34: Hushållstruktur Vårdinge-Mölnbo kommun del 31 december 2020

Folkmängd	Antal hushåll	Hushållsstorlek (personer/hushåll)	Antal hushåll efter hushållsstorlek				
			1 pers.	2 pers.	3 pers.	4 pers.	5 pers. eller fler
2 136	884	2,42	315	252	127	106	84

Tabell 35: Befolkningsförändringar Vårdinge-Mölnbo kommun del 2020

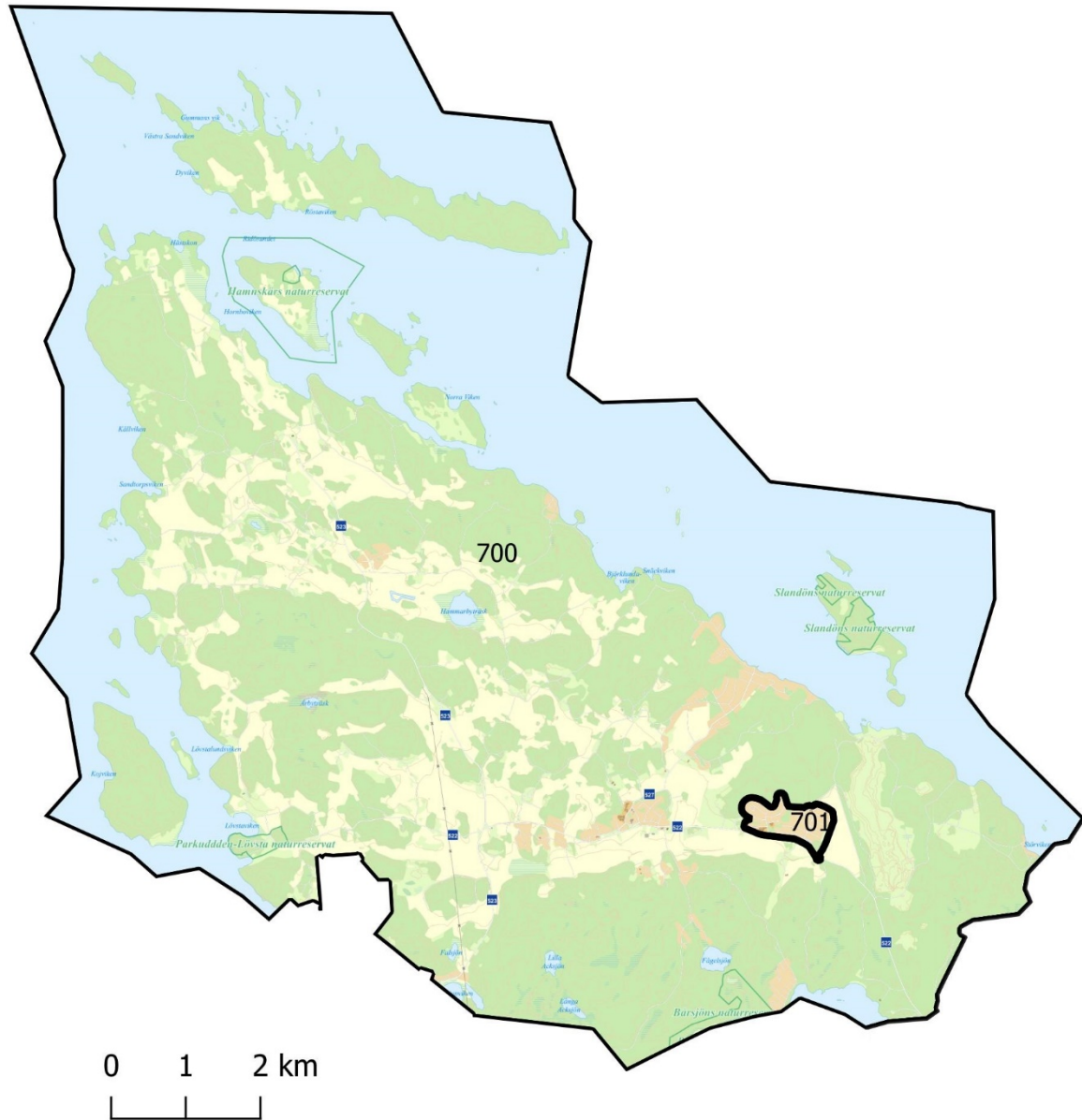
	Folkmängd	2 136
	Folkökning	86
	Födda	21
	Döda	9
	Födelseöverskott	12
Inflyttade från		
Inflyttade från	Totalt	307
	Övriga kommunen	122
	Övriga Stockholms län	98
	Övriga Sverige	78
	Utlandet	9
Utflyttade till		
Utflyttade till	Totalt	233
	Övriga kommunen	65
	Övriga Stockholms län	35
	Övriga Sverige	124
	Utlandet	9
Flyttnetto gentemot		
Flyttnetto gentemot	Totalt	74
	Övriga kommunen	57
	Övriga Stockholms län	63
	Övriga Sverige	-46
	Utlandet	0

Bild 24: Befolkningsutvecklingen i Vårdinge-Mölnbo kommun del 2000-2020**Tabell 36: Folkmängd och befolkningsförändringar nyckelkodsområden ingående i Hölö-Mörkö kommun del**

Nyckelkodsområde	Folkmängd	Folkökning	Födda	Döda	Födelse- överskott	Inflyttning	Utflyttning	Flyttnetto
600 Vårdinge glesbygd	1 025	5	8	4	4	121	120	1
601-603 Mölnbo tätort	1 111	81	13	5	8	205	132	73

2.1.8. Enhörna kommundel

Bild 25: Karta över Östertälje och dess ingående nykon



Tabell 37: Ålders- och könsstruktur Enhörna kommun del 31 december 2020

Ålder	Antal			Andel (%)		
	Män	Kvinnor	Totalt	Män	Kvinnor	Totalt
0	11	10	21	0,8	0,7	0,7
1-5	80	75	155	5,5	5,5	5,5
6	4	19	23	0,3	1,4	0,8
7-9	70	44	114	4,8	3,2	4,1
10-12	50	64	114	3,5	4,7	4,1
13-15	65	49	114	4,5	3,6	4,1
16-18	66	53	119	4,6	3,9	4,2
19-24	77	65	142	5,3	4,8	5,1
25-34	126	109	235	8,7	8,0	8,4
35-44	146	142	288	10,1	10,4	10,3
45-64	453	433	886	31,4	31,8	31,6
65-69	56	72	128	3,9	5,3	4,6
70-74	101	85	186	7,0	6,2	6,6
75-79	74	76	150	5,1	5,6	5,3
80-w	65	65	130	4,5	4,8	4,6
Summa	1 444	1 361	2 805	100,0	100,0	100,0

Tabell 38: Befolkningen efter svensk och utländsk bakgrund Enhörna kommun del 31 december 2020

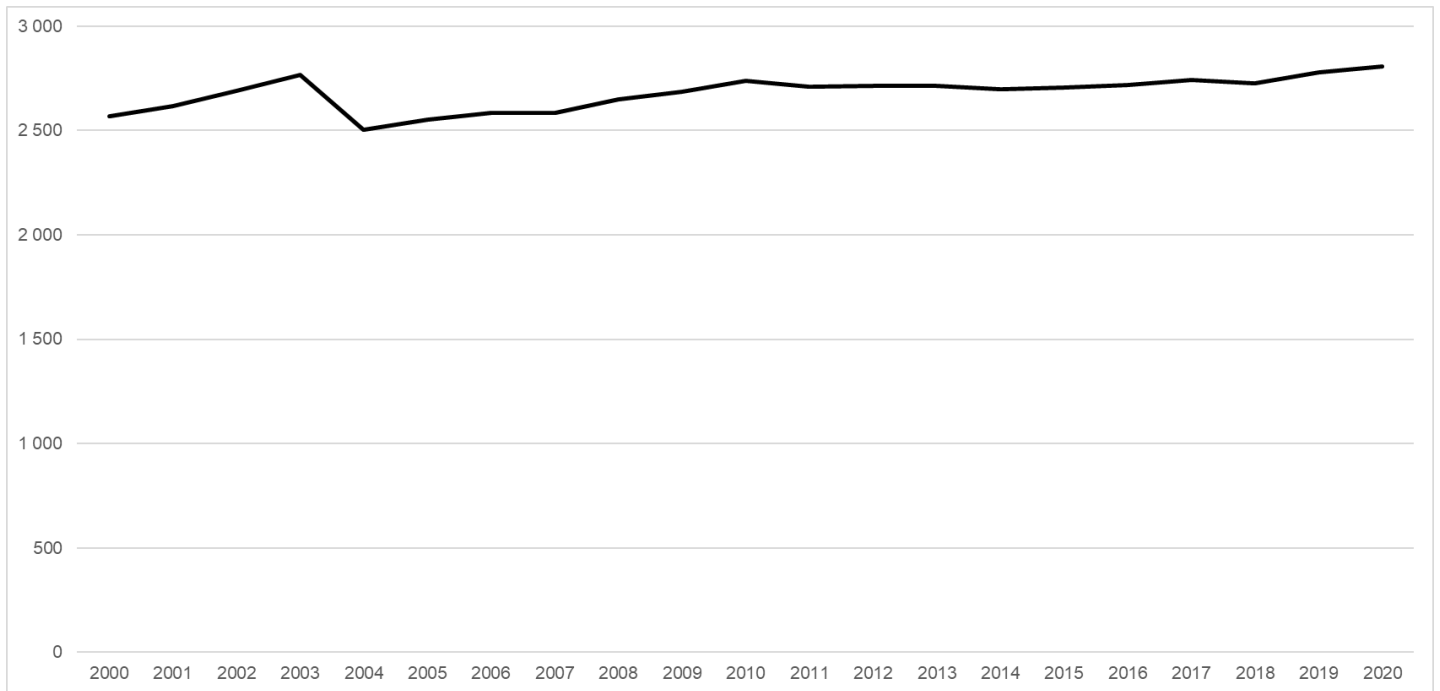
Folkmängd	Svensk bakgrund	Födda i Sverige	Utländsk bakgrund	Födda utomlands	Födda i Sverige med två utrikesfödda föräldrar
2 805	2 222	2 407	583	398	185

Tabell 39: Hushållsstruktur Enhörna kommun del 31 december 2020

Folkmängd	Antal hushåll	Hushållsstorlek (personer/hushåll)	Antal hushåll efter hushållsstorlek				
			1 pers.	2 pers.	3 pers.	4 pers.	5 pers. eller fler
2 805	1 087	2,58	235	385	180	205	82

Tabell 40: Befolkningsförändringar Enhörna kommun del 2020

	Folkmängd	2 805
	Folkökning	29
	Födda	20
	Döda	20
	Födelseöverskott	0
Inflyttade från		
Inflyttade från	Totalt	189
	Övriga kommunen	75
	Övriga Stockholms län	67
	Övriga Sverige	28
	Utlandet	19
Utflyttade till		
Utflyttade till	Totalt	160
	Övriga kommunen	62
	Övriga Stockholms län	40
	Övriga Sverige	53
	Utlandet	5
Flyttnetto gentemot		
Flyttnetto gentemot	Totalt	29
	Övriga kommunen	13
	Övriga Stockholms län	27
	Övriga Sverige	-25
	Utlandet	14

Bild 26: Befolkningsutvecklingen i Enhörna kommun del 2000-2020**Tabell 41: Folkmängd och befolkningsförändringar nyckelkodsområden ingående i Enhörna kommun del**

Nyckelkodsområde	Folkmängd	Folkökning	Födda	Döda	Födelse- överskott	Inflyttning	Utflyttning	Flyttnetto
700 Enhörna glesbygd	1 809	25	15	9	6	147	128	19
701 Ekeby	996	4	5	11	-6	54	44	10