

GYMNASIESKOLOR I SÖDERTÄLJE 2017–2018



JOBBA
ELLER PLUGGA
VIDARE?



12 SKOLOR



INTERNATIONELLT
PROGRAM (IB)

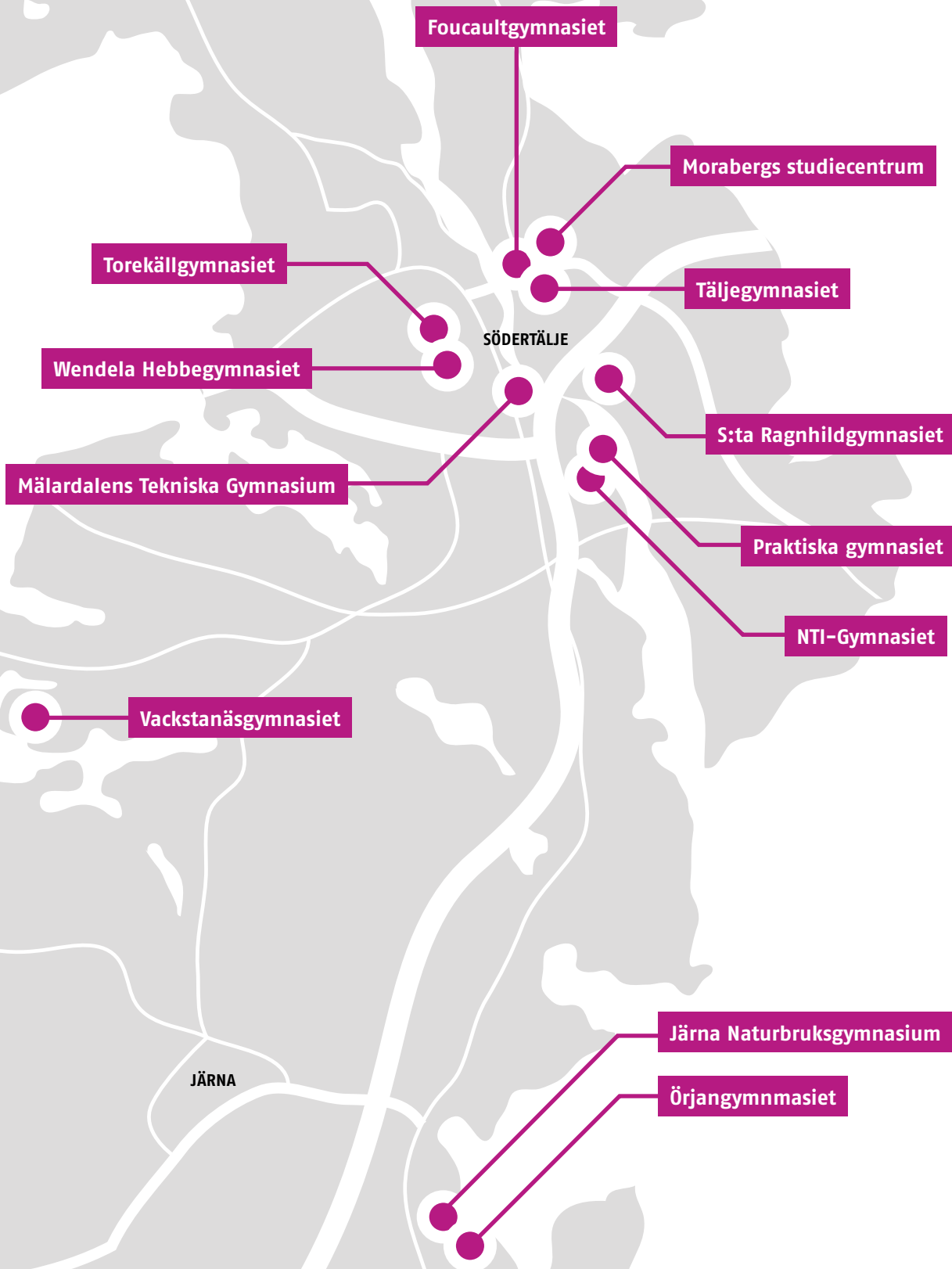


SÅ SÖKER DU
TILL GYMNASIET



STUDERA OCH
IDROTTA PÅ ELITNIVÅ

HÄR HAR DU ALLA GYMNASIER I SÖDERTÄLJE



NÄR DU VÄLJER SÖDERTÄLJE, VÄLJER DU FRAMTIDEN

Framtiden är viktig för oss alla och din framtid är viktig för oss.

Gymnasievalet är ett roligt val – ett val där vi hjälper dig till den bästa utbildningen.

De förmågor som kommer att göra skillnad i framtiden är att kunna samarbeta, kunna lösa problem, vara skicklig på kommunikation, använda informations- och kommunikationsteknik, sammanställa kunskap och ta egna initiativ och tänka nytt. Du kommer att kunna bidra till framtiden och välja din egen väg. Hos oss får du förutsättningarna genom en engagerande och

trygg utbildning, där du är viktig för oss. Södertäljes gymnasieskolor har tillsammans ett stort utbildningsutbud och du hittar sannolikt en utbildning som passar dig. Våra lärare är kompetenta och behöriga. Vi erbjuder utbildningar som samarbetar internationellt med yrkesbranscher och med högskolor och arbetsliv.

Oavsett vilken utbildning du väljer ska vi ge dig en utmaning som får dina

kunskaper och förmågor att växa så att du kan vara med och forma framtiden. Den här katalogen kan hjälpa dig att göra rätt gymnasieval och därmed rätt förstahandsval. Välkommen till Södertäljes gymnasieskolor!

Heléne Rådbrink

Verksamhetschef, utbildningskontoret
Södertälje kommun

FOUCAULTGYMNASIET

5

- Estetiska verksamheter
- Fordonsvård och godshantering
- Fastighet, anläggning och byggnation
- Administration, handel och varuhantering
- Individuella program

JÄRNA NATURBRUKSGYMNASIUM

7

- Naturbruksprogrammet
- Gymnasial lärlingsutbildning
- Introduktionsprogram

MORABERGS STUDIECENTRUM

9

- Yrkesintroduktion
- Preparandutbildningar
- Individuellt alternativ

MÄLARDALENS TEKNISKA GYMNASIUM

11

- Teknik- och industritekniska programmet

NTI-GYMNASIET SÖDERTÄLJE

13

- Teknikprogrammet
- IT-programmet (EI- och energi-programmet med IT-inriktning)

PRAKTISKA GYMNASIET I SÖDERTÄLJE

15

- Barn och fritid
- Bygg och anläggning
- EI och energi
- Fordon och transport
- Hantverk
- Hotell och turism
- Naturbruk
- Restaurang och livsmedel
- Vård och omsorg

S:TA RAGNHILDGYMNASIET

17

- Naturvetenskapsprogrammet
- Samhällsvetenskapsprogrammet

TOREKÄLLGYMNASIET

19

- Bygg- och anläggningsprogrammet
- EI- och energiprogrammet
- Fordons- och transportprogrammet
- VVS- och fastighetsprogrammet

TÄLJEGYMNASIET

21

- Ekonomiprogrammet
- International Baccalaureate
- Naturvetenskapsprogrammet
- Samhällsvetenskapsprogrammet
- Individuellt alternativ – Gryningskolan

VACKSTANÄSGYMNASIET

23

- Textil design
- Gymnasial trädgårdsmästare
- Kock eller bagare/konditor
- Idrottsprogrammet – NIU och LIU
- Gymnasiesärskola

WENDELA HEBBEGYMNASIET

25

- Estetiska programmet
- Samhällsvetenskapliga programmet – Sammedia
- Teknikprogrammet
- Språkintrödningsprogrammet
- Individuellt alternativ – ASK

ÖRJANGYMNASIET

27

- Naturvetenskapliga programmet
- Estetiska programmet

INFORMATION

28

- NIU – nationell idrottsutbildning 28
- Vad leder utbildningen till? 30
- Så här söker du till gymnasiet 32



OM SKOLAN

■ Fokus i vår gymnasiesärskola är kunskap, trygghet och delaktighet. Vi arbetar utefter varje elevs egna förutsättningar i socialt samspel. Identitet och självständighet utvecklas när du lyckas. Vi lär genom att teori och praktik vävs ihop i ett sammanhang. Tidsenlig teknik är ett självklart verktyg. För dig som deltar i fritidsaktiviteter genom LSS finns Club Fåå så att vi tillsammans kan bilda en helhet i din vardag.



Foucaultgymnasiet



NATIONELLA PROGRAM

Människor har både kreativa och teoretiska sidor, och båda sidor ska få utvecklas. Därför kan du på alla våra program få ämnen som bild och drama.

■ Estetiska verksamheter

För dig som vill utveckla din kreativitet och dina förmågor inom film, drama, bild och musik.

■ Fordonsvård och godshantering

För dig som är intresserad av fordon och teknik.

I vår fordonsverkstad i Moraberg får du undervisning inom yrkesområdet.

■ Fastighet, anläggning och byggnation

För dig som vill sköta om fastigheter, måla och renovera.

■ Administration, handel och varuhantering

Om du vill arbeta i butik, café eller på kontor.

INDIVIDUELLA PROGRAM

Här möter du skoldagar som har praktiska och teoretiska ämnen efter individuell förmåga. Du förbereds inför vuxenlivet genom grundläggande kunskaper inom arbete, boende och fritid. Du får möjlighet att träna t.ex. dina förmågor inom vardagsaktiviteter, verklighetsuppfattning, kommunikation och socialt samspel.

■ Individuella programmet

Våra lärare anpassar undervisningen efter dina förutsättningar inom områdena:

- Estetisk verksamhet
- Idrott och hälsa
- Natur och miljö
- Individ och samhälle
- Språk och kommunikation

ARBETSPLATSFÖRLAGT LÄRANDE – APL

Det är viktigt med lärande ute i yrkeslivet, så kallad APL. Minst 22 veckor är våra elever ute på praktik på arbetsplatser, för att lära sig sina yrken och för att knyta kontakter. Elever som läser individuella program gör arbetspraktik

på daglig verksamhet. Under din utbildning samarbetar vi med arbetsförmedlingen, försäkringskassan och LSS inför arbete eller sysselsättning.

FOUCAULTGYMNASIET

Erik Dahlbergs väg 1–3
Tel: 08-523 025 24
foucaultgymnasiet@sodertalje.se

HUVUDMAN

Södertälje kommun

REKTOR

Gun Lind
Tel: 08-523 045 09
gun.lind@sodertalje.se

SYV

Lotten Johansson
Tel: 08-523 017 67
lotten.johansson@sodertalje.se

www.sodertalje.se/foucaultgymnasiet

” Vi ger dig förutsättningar att leva ett självständigt liv.”



OM SKOLAN

■ Järna Naturbruksgymnasium är gymnasiet för dig som vill kombinera teori och praktik. Hos oss får du lära dig att köra traktor och fyrhjuling, odla grönsaker, sköta djur och maskiner, åkrar och skog. Du får göra praktik på spännande platser i Sverige och utomlands, och du har stora möjligheter att fördjupa dig inom de områden som intresserar dig mest. Samtidigt har du möjlighet att få grundläggande högskolebehörighet. Vi har en stark ekologisk profil – hos oss får du lära dig att göra skillnad!



Järna Naturbruksgymnasium

Järna Naturbruksgymnasium är ett litet, personligt yrkesgymnasium i gårdsmiljö där du kan gå naturbruksprogrammet med inriktning lantbruk, en lärlingsutbildning eller ett introduktionsprogram.

Vi tar in tolv elever per årskurs, vilket

möjliggör för oss att uppmärksamma och ta vara på dina individuella behov och intressen!

Vi har en waldorfpedagogisk profil, och vi tycker att det är viktigt att integrera teoretiskt och praktiskt arbete för att skapa en kreativ inlärningssituation.

NATURBRUKSPROGRAMMET MED INRIKTNING LANTBRUK

Naturbruksprogrammet med inriktning lantbruk är ett yrkesprogram, och du kan börja jobba direkt efter din utbildning. Du ges dessutom möjlighet att läsa in grundläggande högskolebehörighet.

Under din utbildning får du jobba med åkerbruk, djurhållning, skogsskötsel, odling, maskinskötsel, landskapsvård och mycket annat. En stor del av utbildningen ägnas åt praktik, delvis på vår egen gård, men framför allt genom arbetsplatsförlagt lärande. Det innebär att du får praktisera på spännande arbetsplatser världen över!

Unikt för oss är vår ekologiska profil. Hos oss får du lära dig om olika former av lantbruk: från traditionella gårdar till småskaliga självförsörjande odlingar, permakultur, stadsodling och andra nya, spännande, hållbara odlingsformer.

Du är behörig att söka till naturbruksprogrammet om du har godkända betyg i svenska eller svenska som andraspråk, matematik och engelska samt godkända betyg i fem andra ämnen. Du som inte har godkända betyg i dessa ämnen kan söka till något av våra introduktionsprogram.

GYMNASIAL LÄRLINGSUTBILDNING

Som lärlingselev spenderar du minst hälften av din utbildning ute på arbetsplatser. Upplägget passar dig som vill göra extra mycket

praktik men samtidigt vill få yrkesexamen. Även lärlingselever har rätt att läsa in grundläggande högskolebehörighet.

INTRODUKTIONSPROGRAM

Vill du gå naturbruksprogrammet men saknar full behörighet? Då kan du gå ett av våra introduktionsprogram: programinriktat individuellt val eller preparandutbildning. Utbildningen anpassas individuellt efter dina behov och du integreras samtidigt i ordinarie undervisning och praktik.

För att kunna söka programinriktat indivi-

duellt val behöver du vara godkänd i svenska eller svenska som andraspråk. Du behöver också vara godkänd i engelska eller matematik samt i minst fyra andra ämnen, eller i engelska och matematik samt i minst tre andra ämnen.

Du är behörig att söka preparandutbildning om du saknar de betyg som krävs för behörighet till naturbruksprogrammet.

KONTAKT

JÄRNA

NATURBRUKSGYMNASIAM

Nibble gård, 153 91 Järna

Tel: 08-551 504 07

kontakt@jarnanaturbruks-gymnasium.se

HUVUDMAN

Nibblestiftelsen

REKTOR

John Gerhard

Tel: 070-492 74 62

rektor@jarnanaturbruks-gymnasium.se

ADMINISTRATÖR

Frida Söderström

Tel: 070-492 22 83

frida@jarnanaturbruks-gymnasium.se

jarnanaturbruksgymnasium.se

ÖPPET HUS

- Lördag 8 oktober kl. 12.00–15.00
- Lördag 28 januari kl. 12.00–15.00



OM SKOLAN

■ Inom Morabergs studiecentrum får ungdomar som lämnat grundskolan utan fullständiga betyg möjlighet att skapa en plattform för fortsatta studier eller för att komma vidare till arbetslivet. Här kan alla elever känna sig välkomna, sedda och förstådda och här råder ett varmt och relationsinriktat klimat. Personalen har en positiv människosyn och en tro på att alla ungdomar vill och kan lyckas.



Morabergs studiecentrum

VI ERBJUDER

- en helt nybyggd skola,
- möjlighet till små undervisningsgrupper, hög lärartäthet och tvåläraresystem,
- ett sammanhållet schema som motsvarar heltidsstudier,
- elevhälsoteam bestående av kurator, specialpedagog, studie- och yrkesvägledare samt skolsköterska,
- praktiksamordnare som arbetar med och kring din praktik,
- apl-platser på företag som t.ex: Willys, ÖB, XXL, Jysk, Södertälje kommun och olika restauranger. Samarbete finns även med Arbetsförmedlingen, Naturskolan och samordningsförbundet Ung i Tälje.

YRKESINTRODUKTION, 1–2 ÅR

Vår yrkesintroduktion vänder sig till dig som inte har behörighet till ett yrkesprogram. Här läser du grundskoleämnen och karaktärsämnen inom barn- och fritidsprogrammet, bygg och anläggningsprogrammet, handel- och administrationsprogrammet, restaurang- och livsmedelsprogrammet samt vård- och omsorgsprogrammet. Tanken är sedan att du ska kunna bli anställningsbar, söka en

yrkesintroduktionsplats via AF, eller studera på komvux för att få en yrkesexamen.

■ Introduktionsprogram

- Barn- och fritidsprogrammet
- Fordonsprogrammet
- Handels- och administrationsprogrammet
- Restaurang- och livsmedelsprogrammet
- Vård- och omsorgsprogrammet

PREPARANDUTBILDNING, 1 ÅR

BEHÖRIGHET: För att kunna söka till preparandutbildningen måste du vara godkänd i fyra ämnen där ett av ämnena ska vara svenska/svenska som andraspråk, engelska eller matematik. Du förväntas även klara målen i svenska i årskurs 9 på 1 år.

Du har gått ut årskurs 9 eller språkintröduktion men saknar:

- 12 ämnen för att kunna söka till ett högskoleförberedande program

- 8 ämnen för att kunna söka till ett yrkesprogram
- 6 ämnen för PRIV (programriktat individuellt val till yrkesprogram)

VI ERBJUDER DETTA ÅR FÖLJANDE ÄMNINGEN:

svenska/svenska som andra språk, engelska, matematik, historia, geografi, samhällskunskap, religion, biologi, kemi, fysik, teknik, modersmål, bild, idrott samt hemkunskap.

INDIVIDUELLT ALTERNATIV

Detta är ett alternativ för dig som ska vidare till yrkesintroduktion, annan fortsatt utbildning eller arbetsmarknaden. Du läser grundskol-

ämnen eller gymnasiegemensamma ämnen. Du kan också ha praktik. Utbildningen utformas individuellt till skillnad mot ASK och Gryning.

KONTAKT

MORABERGS STUDIECENTRUM

Morabergsvägen 6 D
Tel: 08-523 014 80

HUVUDMAN

Södertälje kommun

REKTOR

Susanne Jedenborg
Tel: 08-523 012 23
Mobil: 076-648 11 83
susanne.jedenborg@
sodertalje.se

BITRÄDANDE REKTOR

Anne-Marie Bäck Bladh
Tel: 08-523 030 05
ann-marie.back-bladh@
sodertalje.se

SYV

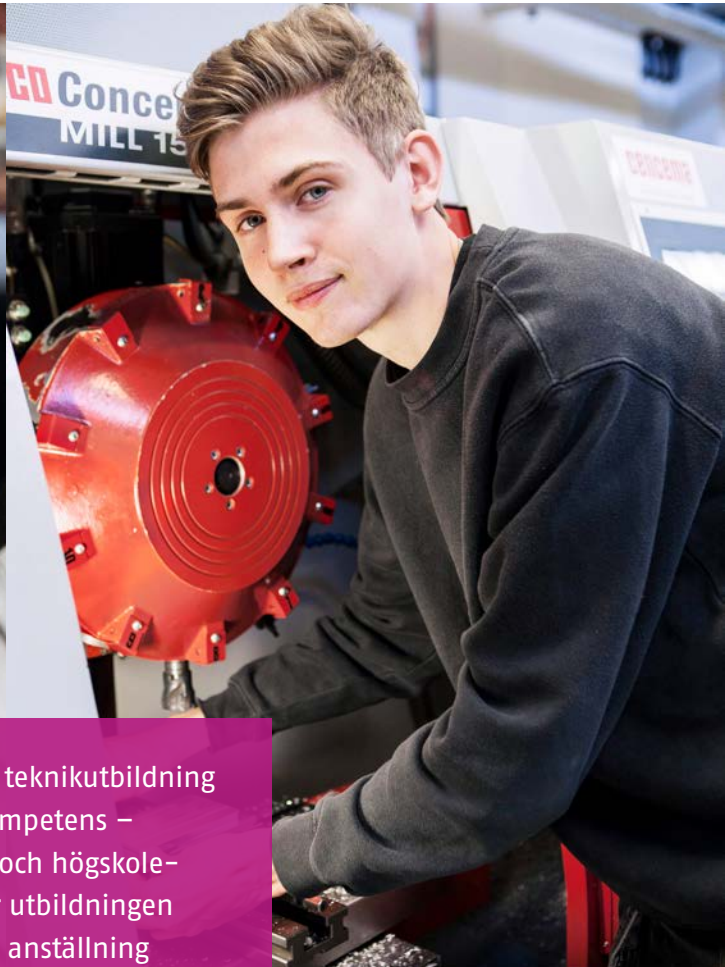
Lotta Arvidsson Eklind
Tel: 08-523 062 63
Mobil: 076-648 01 82
lotta.arvidsson@
sodertalje.se

[www.sodertalje.se/
morabergsstudiecentrum](http://www.sodertalje.se/morabergsstudiecentrum)

ÖPPET HUS

- Tisdag 9 maj
kl. 14.00–18.00

” Förbereder dig för fortsatta studier eller arbetslivet.”



OM SKOLAN

■ Med vår unika teknikutbildning får du dubbel kompetens – yrkeskompetens och högskolebehörighet. Efter utbildningen är du garanterad anställning med spännande utvecklingsmöjligheter på Scania eller AstraZeneca. Samtidigt blir du behörig till fortsatta studier på högskola och universitet.



Mälardalens Tekniska Gymnasium

En teknikutbildning mitt i verkligheten

Utbildningen vid Mälardalens Tekniska Gymnasium sker i en verklighetsnära miljö tack vare kopplingen till Scania, AstraZeneca och Telge. Det innebär att du redan under gymnasiet får praktisk yrkeserfarenhet och kunskap om hur det går till ute på en arbetsplats. Studietakten är högre än i en vanlig gymnasieskola. Du satsar mer, men får också mer tillbaka. Som exempel har du möjlighet att få en extra studiebonus från företagen på 1 000 kronor per månad, betald sommar-

praktik och sex månaders anställning efter gymnasiet om du får godkänt betyg.

Under ditt första år hos oss kommer du att få en bred teoretisk och teknisk grundutbildning med tillgång till den senaste utrustningen. I årskurs två får du fördjupa dina kunskaper och till tredje läsåret får du välja specialisering inom ditt favoritområde. Vad du än väljer att studera får du minst grundläggande högskolebehörighet med möjlighet att läsa upp till särskild högskolebehörighet.

TEKNIK- OCH INDUSTRITEKNISKA PROGRAMMET

■ Åk 1: En bred teknisk grund – och behörighet till högskolestudier

Första året hos oss bygger på att du ska få en så bred bas som möjligt, oavsett om du vill börja jobba direkt efter gymnasiet eller om du vill studera vidare.

Du får bland annat lära dig CNC-, robot- och bearbetningsteknik. Redan under första året får du tillgång till den senaste utrustningen som används på företagen idag. Vi varvar utbildning genom att varannan vecka koncentreras oss på teoretiska kurser, så som matematik, svenska, engelska och CAD, för att veckan därpå ha praktisk undervisning i verkstaden. Under första året kommer du dessutom att vara ute på arbetsplatsförlagt lärande, APL, i tre veckor på Scania, AstraZeneca eller Telge. Vi kan tack vare våra ägarföretag även erbjuda betalt sommarjobb i fyra veckor mellan årskurs 1 och 2.

■ Åk 2: Fördjupning – med stark koppling till näringslivet

Under ditt andra år fortsätter du att fördjupa dina kunskaper inom CNC- och robotteknik.

Du får även utbilda dig inom underhållsteknik och produktutveckling. Det är under årskurs 2 som du väljer vilken nivå på högskolebehörighet du vill satsa på. Du har APL i sex veckor på Scania, AstraZeneca eller Telge. Och tack vare våra ägarföretag kan vi även erbjuda betalt sommarjobb i åtta veckor mellan årskurs 2 och 3.

■ Åk 3: Specialisering – med garanterad visstidsanställning

Under tredje året får du specialisera dig på de ämnen som du brinner för. Du får välja mellan produktions- och bearbetningsteknik, underhållsteknik automation, underhållsteknik mekanik samt design och produktionsutveckling. Gymnasiearbetet genomför du under APL ute på företagen i ett skarpt projekt. Vi varvar utbildning med kurser som CAD/CAM, programmerbara styrsystem och design med bland annat kemi och engelska 7. Efter studenten är du garanterad sex månaders visstidsanställning om du uppfyller alla krav och förväntningar under dina tre år hos oss.

**MÄLARDALENS
TEKNISKA GYMNASIUM**
Vagnmakarvägen 3,
Södertälje
Tel: 08-553 709 01
info@
malardalens tekniska.se
www.
malardalens tekniska.se

HUVUDMAN
Scania CV AB och
AstraZeneca AB

REKTOR
Susann Jungåker
Tel: 08-553 709 02
susann@
malardalens tekniska.se

BITRÄDANDE REKTOR/SYV
Jennie Falgén Lood
Tel: 08-553 709 04
jennie.l@
malardalens tekniska.se

ÖPPET HUS

- PROVA PÅ-DAG
Teknikkväll

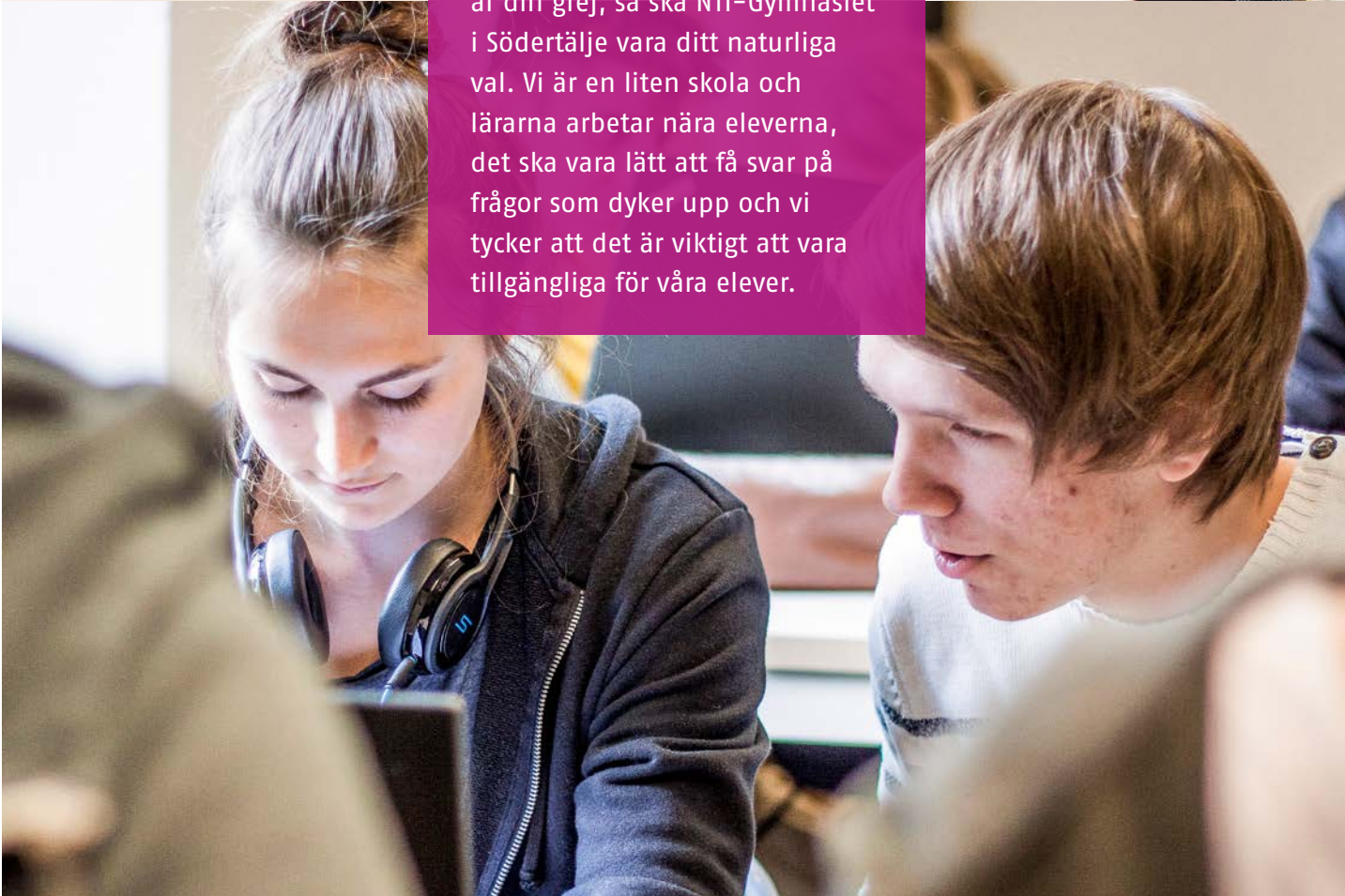
Se malardalens tekniska.se/kalender

” Dubbel
kompetens
– Högskolebehörighet
och yrkeskompetens”

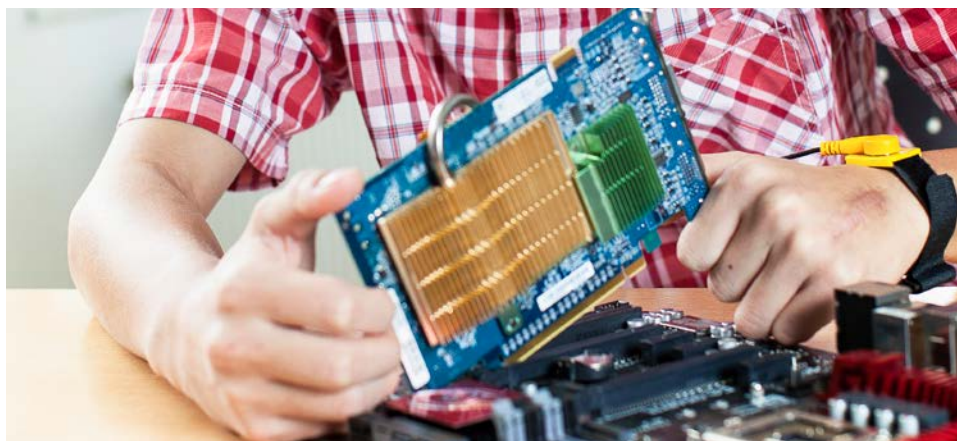


OM SKOLAN

■ NTI-Gymnasiet i Södertälje vill vara det självklara valet för dig som har ett IT-intresse. Vare sig du gillar spel och programmering och vill vara med och utveckla och koda framtiden, eller om nätverk och IT-support är din grej, så ska NTI-Gymnasiet i Södertälje vara ditt naturliga val. Vi är en liten skola och lärarna arbetar nära eleverna, det ska vara lätt att få svar på frågor som dyker upp och vi tycker att det är viktigt att vara tillgängliga för våra elever.



NTI-Gymnasiet Södertälje



OM PROGRAMMEN:

■ Teknikprogrammet

Programmet för dig som vill lära dig att programmera eller kanske ser en framtid inom något tekniskt yrke. Vi ger dig en modern teknisk utbildning och en spetskompetens inom IT. Hos oss läser du teknikprogrammet med antingen inriktningen spel- och webb-utveckling eller inriktningen civilingenjör. Alla elever läser samma utbildning under årskurs 1. Inför årskurs 2 väljer du sedan en av de två programfördjupningarna.

SPELUTVECKLING

Vill du veta mer om hur spelutveckling går till bakom kulisserna? Då är det här programmet något för dig. Du får kunskaper i programmering och webb-utveckling och utbildning i den grafiska delen av spelskapande. Man säger att framtidens språk är kod, här får du bli en del av den framtiden.

CIVILINGENJÖR

Detta är fördjupningen för dig som vill läsa vidare på till exempel civilingenjörsutbildningen vid KTH efter gymnasiet. Du läser mycket matematik och teknikinriktade kurser för att du ska tillgodogöra dig en teknisk högskolebehörighet inför dina fortsatta studier. Förutom en spännande teknisk utbildning får du under din studietid hos oss även IT-kompetens genom programmering och webb-utveckling.

■ IT-programmet (EI- och energi-programmet med IT-inriktning)

Du som söker det här programmet har många spännande områden att välja på inom IT. Att detta är en bransch som har utvecklats enormt under åren märker vi ju alla. Du som väljer att läsa detta program är förmodligen väldigt intresserad av att lära dig allt om datorer och hur de fungerar tillsammans i nätverk. Vi ger dig en gedigen, praktisk och yrkesförberedande nätverksutbildning med fokus på hårdvara och IT-säkerhet. Efter gymnasiet kan du exempelvis arbeta som nätverkstekniker och med andra IT-relaterade serviceyrken.

Du som läst utbildningen får en yrkeshögskolebehörighet men vi tycker att det är viktigt att du som elev ska ha så många möjligheter som möjligt efter gymnasiet. Därför garanterar vi dig möjligheten att under din gymnasietid läsa in högskolebehörighet.

TRE ÅR PÅ IT-PROGRAMMET

- **År 1:** Grundläggande kunskaper i hårdvara, nätverk och datorkommunikation.
- **År 2:** Driftsättning och administration av serveroperativsystem. Fördjupning i teoretisk och praktisk datorkommunikation.
- **År 3:** Fortsatt fördjupade kunskaper i nätverk, switchar, routrar och servrar. Säkerhet, brandväggar, kryptering, nätövervakning.

KONTAKT

NTI-GYMNASIET SÖDERTÄLJE
Balticvägen 2, Willyshuset
i Södertälje Hamn

HUVUDMAN
AcadeMedia

REKTOR
Malin Nilsson
Tel: 072-530 31 29

www.ntig.se

ÖPPET HUS

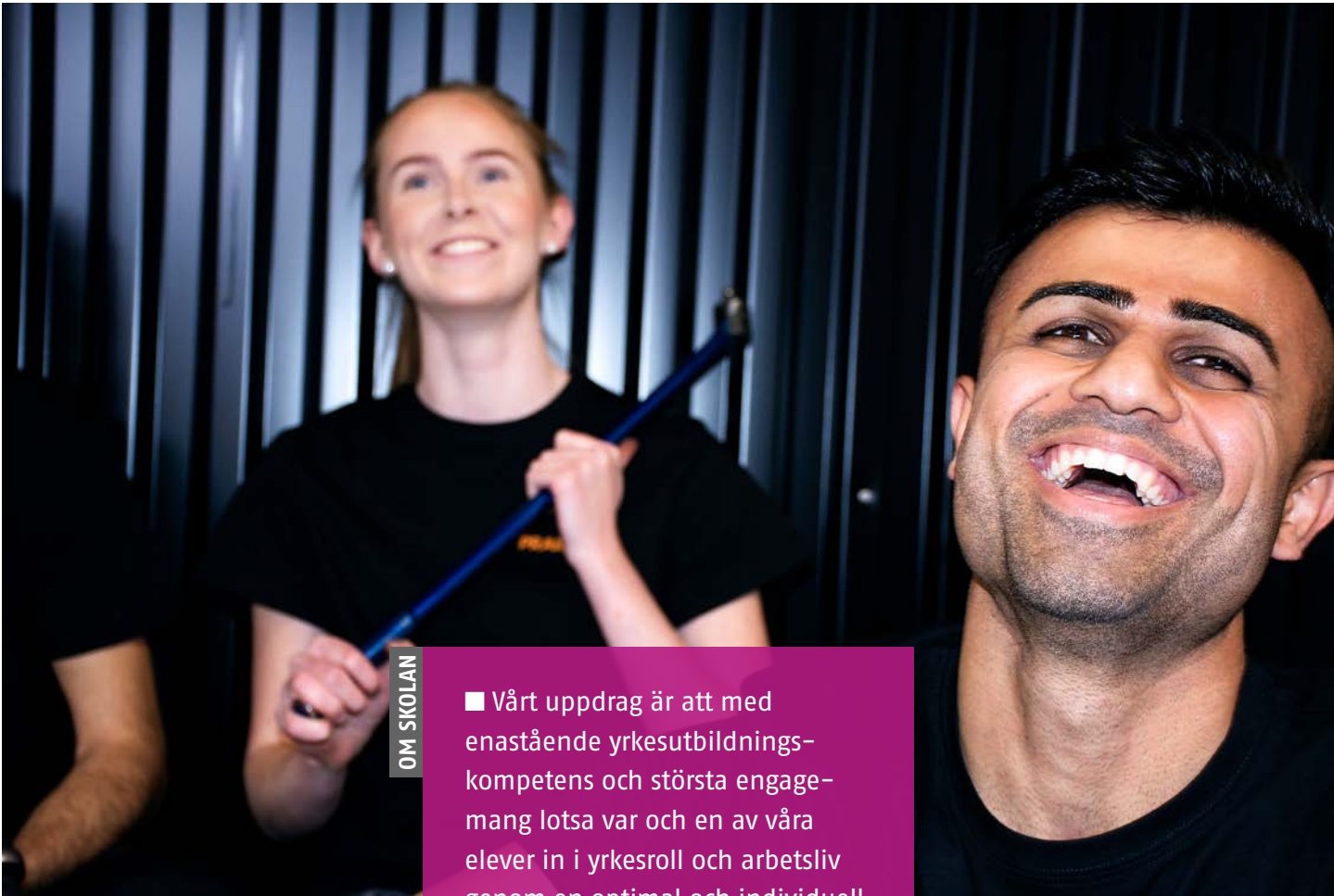
- Torsdag 27 oktober 2016
- Tisdag 22 november 2016
- Tisdag 24 januari 2017
- Måndag 24 april 2017

ÖPPET HUS

Under våra öppet hus får du möjlighet att träffa lärare och elever som kan berätta hur det är på just vår skola. Här kan du passa på att ställa alla dina frågor om hur det är på gymnasiet, hur våra elever som redan går här upplever vår skola och hur personalen arbetar i sin kurser och allt annat du kanske undrar över.

PROVA PÅ EN DAG PÅ GYMNASIET

Vill du kan du även prova på att gå en skoldag på NTI. Då följer du med en klass under en dag och får på så sätt uppleva hur det är att studera på NTI. Prata med din studie- och yrkesvägledare för mer information eller kontakta oss för att boka en prova-på-dag!



OM SKOLAN

■ Vårt uppdrag är att med enastående yrkesutbildningskompetens och största engagemang lotsa var och en av våra elever in i yrkesroll och arbetsliv genom en optimal och individuell mix av teori och praktik. Vår vision är att varje elev lämnar Praktiska för anställning, eget företagande eller fortsatta studier – efter sitt livs bästa skoltid!



Praktiska gymnasiet i Södertälje

VÅRA PROGRAM

■ Barn och fritid

FRITID OCH HÄLSA: Passar dig som är intresserad av sport och friskvård. Du kan efter utbildningen arbeta som bad- och sporthalls-personal, personlig tränare eller personal inom idrotts- och fritidsanläggningar.

PEDAGOGISKT ARBETE: Denna inriktning är för dig som vill arbeta med barn och ungdomar. Efter utbildningen kan du arbeta som barnskötare, personlig assistent eller med stöd för funktionshindrade.

■ Bygg och anläggning

MÅLERI: Passar dig som är kreativ, praktiskt lagd och händig. Du lär dig de tekniker och de verktyg du behöver för att måla nya och gamla ytor, måla dekorationsmönster, tapetsera och sprutmåla.

■ El och energi

ELTEKNIK: Du installerar, underhåller och reparerar olika system för el/energi, inom hushåll/företag/industrier. Efter studenten kan du jobba som bland annat distributions-elektriker eller installationselektriker.

■ Fordon och transport

PERSONBIL: Vill du till exempel bli personbils-mekaniker, då behöver du veta hur du felsöker, reparerar och utför service på lätta fordon.

■ Hantverk

FLORIST: Passar dig som är kreativ, gillar att skapa och ha kundkontakt. Du kommer att få arbeta med snittblommor/krukväxter, dekorationer till bröllop, begravning och fest.

HÅR OCH- MAKEUPSTYLIST: Här lär du dig lägga makeup och göra håruppsättningar för olika tillfällen som brudsminkning, catwalken, tv/film, vardag och fest.

■ Hotell och turism

HOTELL OCH KONFERENS: Du lär dig att arbeta inom ett hotells olika avdelningar och konferensverksamhet. Efter utbildningen kan du bland annat jobba med bokning, reception eller våningsservice.

■ Naturbruk

DJUR: Du får lära dig om djur, deras beteenden och behov. Inriktningen gör det möjligt att arbeta som hästskötare, djurskötare inom lantbruk eller djurvårdare.

■ Restaurang och livsmedel

BAGERI OCH KONDITORI: Denna inriktning är perfekt för dig som vill bli bagare eller konditor. Du är kreativ och noggrann.

FÄRSKVAROR, DELIKATESSER OCH CATERING: Denna inriktning är något för dig som tycker om att ha kundkontakt och att ge service. Efter utbildningen kan du arbeta som exempelvis butikssäljare inom färsvaror och delikatess.

KÖK OCH SERVERING: Här får du lära dig att tillaga och servera måltider för restaurang eller storkök. Något för dig som är noggrann, stresstålig och kreativ. Efter utbildningen kommer du att kunna jobba som kock eller som servitris/servitör.

■ Vård och omsorg

Detta program är perfekt för dig som är intresserad av att vårda människor, är social, hjälpsam, ödmjuk och empatisk. Efter vidareutbildning kan du bli polis, socionom, brandman, sjuksköterska, sjukgymnast eller arbetsterapeut.

KONTAKT

**PRAKTISKA GYMNASIET
I SÖDERTÄLJE**
Industrivägen 21
151 38 Södertälje
08-550 266 10
sodertalje@praktiska.se

TF REKTOR
Malin Samuelsson
Tel: 070-248 12 23
malin.samuelsson@
vindora.se

praktiska.se/sodertalje

ÖPPET HUS

• Torsdag 27 oktober
kl. 16.00-19.00



OM SKOLAN

■ S:ta Ragnhildgymnasiet är skolan i Södertälje för dig som vill utmana dig själv och världen. Vi ligger i Östertälje, har Natur- och Samprogrammet. Vi har en internationell profil med mycket resor och utbyten. Vi vill ge våra elever det bästa inför framtiden. Hos oss kan du bli det du vill!



S:ta Ragnhildgymnasiet



På skolan, som har plats för ca 300 elever, har vi skapat en lugn och trygg arbetsmiljö för både elever och personal. Trygghet, trivsel och arbetsro är skolans ledord. Skolan har funnits sedan 1999 och lärarna är välutbildade och engagerade. Skolan har en internationell profil. Vi erbjuder spanska, tyska, franska och riks-kinesiska/mandarin med resor och utbyten med vänskolor i Europa som eleverna kan delta i. Eleverna i årskurs 1 börjar sina studier hos oss med att resa till London och Cambridge.

En mycket stor andel av våra elever studerar vidare på universitet och högskola. Vi jobbar därför målmedvetet för att eleverna ska få alla förutsättningar för att klara sina fortsatta studier på ett framgångsrikt sätt. Vi vill ge våra elever det bästa inför framtiden. Bli vad du vill!

■ Naturvetenskapsprogrammet

Naturvetenskapsprogrammet med inriktning naturvetenskap ger dig en bred naturvetenskaplig utbildning och behörighet till de flesta högskoleutbildningar i såväl Sverige som utomlands. Biologi, kemi och fysik är karaktärsämnen och du utför många laborationer under kursernas gång. En fallenhet och ett intresse för matematik är givetvis bra eftersom det är ett av programmets dominerande ämnen.

Detta är ett program för dig som är intresserad av matematik och naturvetenskap och vill spetsa till din utbildning med extra kunskaper i språk.

BLI VAD DU VILL!

Efter detta program har du alla möjligheter att nå vilket yrke du än önskar! Exempel på framtida yrken är tandläkare, läkare, veterinär, mikrobiolog, ingenjör, lärare, psykolog, men även polis, socionom, jurist eller ekonom. Programmet ger dig goda förutsättningar för framtiden!

■ Samhällsvetenskapsprogrammet

Samhällsvetenskapsprogrammet med inriktning samhällsvetenskap är en bred utbildning som ger dig behörighet till de flesta högskoleutbildningar. Programmets karaktärsämnen är geografi, historia, religionskunskap och samhällskunskap. Du läser också ämnen som filosofi, psykologi och moderna språk. Du kommer dessutom att få fördjupa dig inom ämnen som matematik, internationella relationer, politik och hållbar utveckling. Efter detta program har du alla möjligheter att t ex bli jurist, journalist, lärare, socionom eller psykolog.

KONTAKT

S:TA RAGNHILDSGYMNASIET

Korpuddsvägen 1
152 57 Södertälje
Tel (vxl): 08-554 231 00
ragnhild@ragnhild.com

HUVUDMAN

Stiftelsen S:ta Ragnhilds
friskolor i Södertälje

REKTOR

Gunilla Ullbrand
Tel (direkt): 070-606 37 18
gunilla.ullbrand@
ragnhild.com

SYV

Lars Dunér
Te (direkt): 076-048 60 11
lars.duner@ragnhild.com

www.ragnhild.com

ÖPPET HUS

- Torsdag 1 dec 2016
kl. 18.00–21.00
- Lördag 21 jan 2017
kl. 10.00–13.00

**VILL DU VETA MER? SE VÅRA
FINA LOKALER, TRÄFFA ELEVER
OCH LÄRARE ELLER VARFÖR
INTE PROVA ATT VARA
RAGNHILDARE FÖR EN DAG?**

Välkommen till
S:ta Ragnhildgymnasiet!



OM SKOLAN

■ Torekällgymnasiet – med yrkes stoltheten i fokus! Hos oss får du en riktigt bra utbildning som leder direkt till yrkeslivet eller till vidare studier. Vi skapar en helhet i utbildningen genom samarbeten mellan ämnena i projekt kopplade till yrket. Du kan även kombinera dina studier hos oss med din elitidrott inom ramen för nationell idrottsutbildning, NIU.



Torekällgymnasiet



YRKESPROGRAM

■ Bygg- och anläggningsprogrammet

För dig som är praktiskt intresserad och tycker om att se resultatet av vad du gjort. Genom oss får du möjlighet att prova på ett flertal olika yrkesutgångar som exempelvis anläggningsmaskinförare, betongarbetare, målare eller snickare. Vi har lokaler som är skraddarsydd för att genomföra praktiska moment inom de olika yrkena. Under studietiden får du genom oss en god kontakt med byggbranschen, där vi samarbetar med både stora och små företag. Detta leder till goda möjligheter att komma till företag där du känner trivsel och utvecklas.

INRIKTNINGAR: Anläggningsfordon | Husbyggnad Mark och anläggning | Måleri.

■ El- och energiprogrammet

För dig som vill jobba med elinstallationer, system för automatiserad produktion, energi-, miljö- och vattenteknik eller datorer och kommunikation. Möjliga yrkesval är elektriker, hisstekniker och larmtekniker – med hela världen som arbetsfält.

INRIKTNING: Elteknik.

■ Fordons- och transportprogrammet

Verkstaden är ditt klassrum. Här får du lära dig om transportbranschen, diagnostik, reparation och service av fordon. Vi ger dig god kontakt med näringslivet redan under studietiden. Möjliga yrken är bilmekaniker, bilbesiktningsman eller egen företagare.

INRIKTNING: Personbil.

■ VVS- och fastighetsprogrammet

Här lär du dig installation, service och underhåll av energitekniska anläggningar och system i fastigheter. Du kan få jobb som bland annat VVS-montör, drift- och underhållstekniker, driftoperatör, vattenmiljötekniker eller som egen företagare inom branschen.

INRIKTNING: VVS.

■ Vård- och omsorgsprogrammet

Vi planerar för ett nytt högskoleförberedande vård- och omsorgsprogram i samarbete med branschen, med start hösten 2017. Vård- och omsorgsprogrammet vänder sig till dig som vill arbeta inom hälso- och sjukvård, psykiatri, äldreomsorg och funktionshinderområdet.

Inriktningar anges med reservation för eventuella ändringar.

KONTAKT

TOREKÄLLGYMNASIET

Västergatan 4, Södertälje

HUVUDMAN

Södertälje kommun

REKTOR

Carin Caputo

Tel: 08-523 041 93

Fax: 08-550 166 41

carin.caputo@sodertalje.se

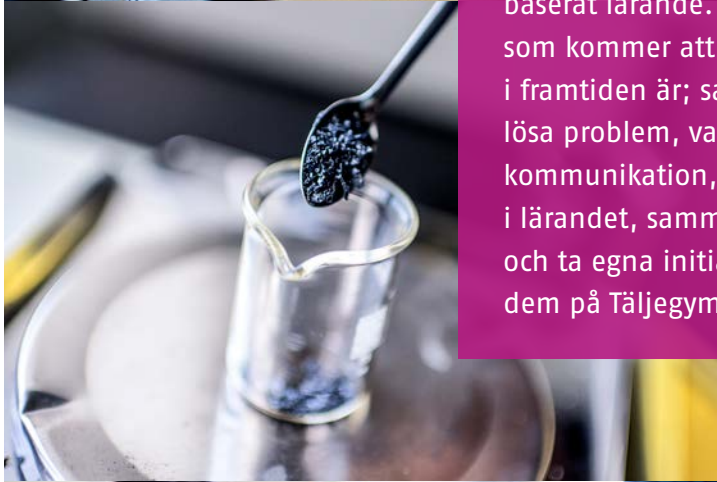
[www.sodertalje.se/
torekallgymnasiet](http://www.sodertalje.se/torekallgymnasiet)

” Här kan du kombinera ditt yrkesprogram med nationell idrottsutbildning, NIU.”
Se sid 28 »



OM SKOLAN

■ Täljegymnasiet är en modern skola som arbetar med framtidens förmågor utifrån två perspektiv informations- och kommunikationsteknik i lärandet, språk- och kunskapsutvecklande ämnesundervisning och projekt-baserat lärande. De förmågor som kommer att göra skillnad i framtiden är; samarbete, kunna lösa problem, vara skicklig i kommunikation, använda IKT i lärandet, sammanställa kunskap och ta egna initiativ. Du tränar dem på Täljegymnasiet.



Täljegymnasiet

HÖGSKOLEFÖRBEDANDE PROGRAM

■ Ekonomiprogrammet

För dig som ska läsa vidare på universitet eller högskola inom exempelvis ekonomi, juridik och samhällsvetenskapliga områden.

INRIKTNING EKONOMI: Du får kunskap inom kalkylering, redovisning, marknadsföring, ledarskap och organisation, liksom hur man startar och driver ett eget företag. Den här inriktningen är rätt även om du ska arbeta i Sverige eller internationellt med finanser, juridik, marknadsföring och organisationsutveckling.

Täljegymnasiet är godkänt för att utbilda **DIPLOMERADE GYMNASIEEKONOMER**. För detta krävs lite mer av dig, men du får också fler möjligheter till både fortsatta studier och jobb.

INRIKTNING JURIDIK: En utbildning som utvecklar din förmåga att bena ut och bedöma juridiska problem. Du lär dig juridiska metoder och efter högskola/universitet kan du sedan få jobba som advokat eller på försäkringsbolag, finansbolag, inom myndigheter, industri eller handel m.m.

■ International Baccalaureate

IB-programmet är en internationell utbildning där du studerar alla ämnen på engelska. Det är bra om du vill arbeta eller studera utomlands men också en fördel i Sverige eftersom kurslitteraturen vid högre studier för det mesta är skriven på engelska.

På IB läser du endast sex ämnen men med mera fokus och djup och får därigenom en mycket bra förberedelse för högskolestudier. Du får full högskolebehörighet även i Sverige efter en examen på IB. Beroende på hur du väljer dina ämnen kan du läsa natur-, samhälls- eller ekonomiämnen på universitetet.

■ Naturvetenskapsprogrammet

För dig som vill ha en mycket bred utbildning med inriktning mot biologi, kemi, fysik och matematik. Du får en fördjupad naturvetenskaplig utbildning med många laborationer som ger dig goda kunskaper för fortsatta studier.

Genom ämnen som biologi, kemi, fysik och matematik får du kunskap om jordens resurser och naturvetenskapens roll i vår vardag. Vi samarbetar med universitet och högskolor, så du får en inblick i din utbildningsresas nästa steg.

Utbildningen bygger på att du får lära dig experimentera, observera och analysera. Detta är programmet för dig som i framtiden vill arbeta som exempelvis läkare, ingenjör, arkitekt eller med naturvetenskaplig forskning.

■ Samhällsvetenskapsprogrammet

Har du eller vill du ha språket som främsta verktyg är detta rätt program. Du får en bra förberedelse för framtida högre studier och lär dig att kritiskt granska och ifrågasätta.

INRIKTNING BETEENDEVETENSKAP: Om du vill ha arbete inom media, eller som psykolog, socionom, lärare, ledare eller forskare är detta programmet för dig. Du får lära om människans utveckling och vårt samspel i olika sociala sammanhang.

INRIKTNING SAMHÄLLSVETENSKAP: Alla intresserade av våra huvudämnen geografi, historia, religionskunskap och samhällskunskap kan känna sig hemma här. Förutom huvudämnena får du läsa filosofi, psykologi och moderna språk. Efter examen kan du läsa vidare till bland annat jurist, lärare, polis, socionom, psykolog eller journalist.

INTRODUKTIONSPROGRAM

■ Individuellt alternativ, Gryning

Gryningsskolan är ett introduktionsprogram för elever som saknar gymnasiebehörighet och som är i behov av individanpassad stöd. Gryningsskolan erbjuder en lugn studiemiljö

där eleven får studera i sin egen takt. Vi arbetar aktivt med motivationsarbete och möjlighet finns att kombinera studier och praktik. Se www.sodertalje.se/taljegymnasiet för mer information.

KONTAKT

TÄLJEGYMNASIET

Erik Dahlbergs väg 1–3
taljegymnasiet@
sodertalje.se

HUVUDMAN

Södertälje kommun

REKTOR

Maria Leonardsson
Tel: 08-523 043 79
maria.leonardsson@
sodertalje.se

SYV

Per-Anders Gustafsson
Tel: 08-523 045 07
per-anders.gustafsson@
sodertalje.se

GRYNINGSSKOLAN

Peter Eriksson
Tel: 08-523 029 22
gryningsskolan@
sodertalje.se

[www.sodertalje.se/
taljegymnasiet](http://www.sodertalje.se/taljegymnasiet)

ÖPPET HUS

• Måndag 28 november

” Här kan du kombinera ditt yrkesprogram med nationell idrottsutbildning, NIU.”

Se sid 28 »



OM SKOLAN

■ Väckstanäsgymnasiet är en fristående skola med elever från hela Sverige. Skolan har funnits i 100 år, men har varit gymnasium sedan 1993. Alla våra lärare har pedagogisk högskoleexamen. Skolan är öppen till 22.00, och vi har en modern idrottshall, ett gym, textilateljéer, en fotostudio och möjligheter att fiska eller paddla kanot. Alla elever erbjuds studiestöd. I en undersökning svarade 98 procent av skolans elever att stämningen var varm samt att de upplevde att deras lärare brydde sig om dem.



Vackstanäsgymnasiet



■ Textil design

Textil design är vår profil inom estetiska programmet. Utbildningen passar dig som önskar en framtid inom modebranschen och den är högskoleförberedande så att du kan studera vidare efter din tid hos oss. Programmet ger dig en god estetisk grund med betoning på textil, design, bild och formgivning. Du blir skicklig både praktiskt och teoretiskt – en bra start för framtida studier, oavsett om du ska söka till utbildningar som kräver arbetsprover eller betyg. I utbildningen ingår även foto- och inredningskurser.

■ Gymnasial trädgårdsmästare

Här är utbildningen för dig som är intresserad av växter, odling och anläggning av trädgårdar. Du lär dig att odla både på friland och i växthus, att designa, anlägga och sköta trädgårdar, lägga sten, bygga trappor och att köra och använda de maskiner som används i trädgårdsnäringen så som fyrhjuling och motorsåg. Du kan välja mellan två inriktningar: Trädgårdstjänster eller Skötsel av utemiljöer. I den yrkesinriktade delen av utbildningen varvas teori med praktiska övningar på ett naturligt sätt. Med programmet som grund finns det stora möjligheter att studera vidare eller gå direkt ut i jobb.

■ Kock eller bagare/konditor

Utbildningen har kommit till på önskemål från branschen. Det är en lärlingsutbildning, vilket innebär att halva din studietid är på olika

restauranger och bagerier eller konditorier.

Vi är noga med att bara anlita de bästa arbetsplatserna och har ett nära samarbete med dina handledare. Tillsammans garanterar vi att du får en utbildning som ger dig jobb direkt efter utbildningen – under förutsättning att du själv är beredd att kavla upp ärmarna och lära dig att arbeta i den höga takt som branschen kräver.

■ Idrottsprogrammet – NIU och LIU

Det här är en perfekt utbildning för dig som vill få yrkesutgången personlig tränare och samtidigt bli behörig att söka till högskola och universitet. Du får kunskaper om sambandet mellan kost, träning, prestationsförmåga och hälsa. I utbildningen ingår också pedagogiskt ledarskap där du lär dig leda, organisera och inspirera andra. Efter utbildningen kommer du att kunna arbeta med människor som egen företagare eller som anställd på till exempel en friskvårdsanläggning. Eleverna som går programmet ser också utbildningen som en bra grund för att senare utbilda sig till polis, brandman, gymnastiklärare, naprapat, mm. I samarbete med kommunen har vi nationellt godkänd idrottsutbildning i ishockey (SSK) och LIU (lokal profil) i innebandy och basket (SBBK).

■ Gymnasiesärskola

Vackstanäsgymnasiet erbjuder också två fyraåriga program inom gymnasiesärskolan; Fastighet, anläggning och byggnation eller Hotell, restaurang och bageri. Läs allt om utbildningarna på www.vackstanas.se.

KONTAKT

VACKSTANÄSGYMNASIET

151 66 Södertälje
Tel. 08 522 980 00
info@vackstanas.se

HUVUDMAN

Stiftelsen Otto och
Signe Broms hemskola å
Wackstanäs

REKTOR

Stefan Ruocco
Tel: 08-522 980 19
stefan.ruocco@vackstanas.se

SYV

Tomas Berg
Tel: 08-522 980 16
tomas.berg@vackstanas.se

www.vackstanas.se

ÖPPET HUS

- Lördag 3 december 2016
kl. 11.00–14.00
- Tisdag 31 januari 2017
kl. 18.00–20.00

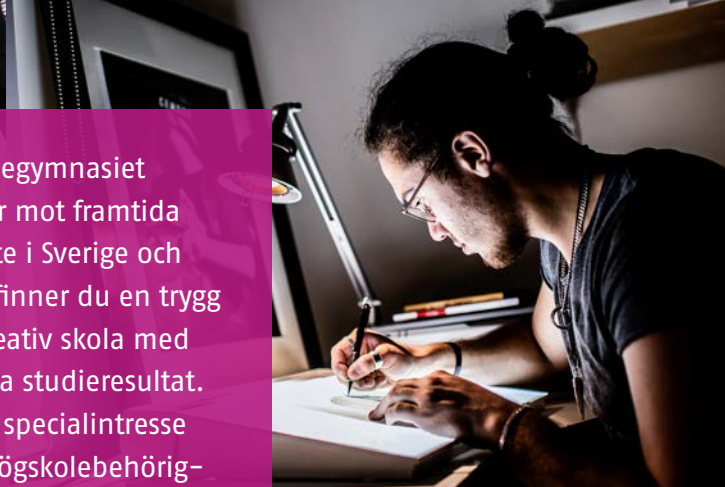
” Här kan du
kombinera
ditt yrkesprogram
med nationell idrotts-
utbildning, NIU.”

Se sid 28 »



OM SKOLAN

■ Wendela Hebbegymnasiet för dig som siktar mot framtida studier och arbete i Sverige och utomlands. Här finner du en trygg välkomnande kreativ skola med arbetsro och goda studieresultat. Du utvecklar ditt specialintresse och skaffar dig högskolebehörighet på samma gång. Inriktningen är bred mot kommunikation, media och konstnärlig verksamhet. Som elev förväntas du satsa! Du utvecklar din potential och ditt personliga uttryck. Du stärker din gestaltande och kommunikativa förmåga och får verktyg för livet.



Wendela Hebbegymnasiet

HÖGSKOLEFÖRBEREDANDE PROGRAM

■ Estetiska programmet

För dig som vill ha en bred utbildning och tycker om att uttrycka dig med musik, bild, design, media, foto, film, grafisk design, dans eller teater. Du deltar aktivt i utställningar och scenframträdanden och arbetar med digitala verktyg och medier. Programmet ger behörighet till högskolor inom många yrkesområden som till exempel, danspedagog, skådespelare och advokat.

INRIKTNINGAR: Bild form design/Dans/Teater och filmskådespelare/Musik (singer-song-writer/musiker-sångare/Musikproducent)/Estetik och media (foto, film, grafisk design/Film 3D och visuella effekter).

■ Samhällsvetenskapliga programmet – Sammedia

En bred utbildning för dig som tycker att sammedia är ett spännande område. Här får du en blandning av teori och praktik. I de praktiska mediekurserna lär du dig att intervjua, skriva, fotografera, jobba i Photoshop, spela in ljud, filma och redigera. Du får prova

på att göra tv-program och utforma informations- och reklamkampanjer.

PROFILER: Media/Marknadsföring och beteende.

I marknadsföring och beteende studerar du mediekunskap, marknadsföring, psykologi och ledarskap. Efter examen har du en mycket bred utbildning. Journalist, informatör, jurist, lärare, samhällsvetare, arbete med reklam och media, beteendevetare, ekonom är bara några möjliga senare yrkesval.

■ Teknikprogrammet

För dig som är intresserad av teknik, design/arkitektur och tycker om att konstruera, skissa och skapa nya modeller och former. Du lär dig att designa föremål utifrån funktion och behov och att planera, rita och bygga modeller, inredningar och hus. En mycket bred utbildning för dig som vill bli till exempel ingenjör, arkitekt, designer eller datatekniker.

INRIKTNINGAR: Design och produktutveckling/Samhällsbyggande-arkitektur/Informations- och medieteknik.

SPRÅKINTRODUKTION

Du som är mellan 16 (15) och 19 år och har ett annat modersmål än svenska kan läsa i mindre grupper för att sedan kunna gå gymnasieskolan eller annan utbildning. Antagligen är du

nyanländ till Sverige eller kommer från en förberedelseklass i grundskolan. För dig som är helt nyanländ ligger fokus på svenska som andraspråk under den första terminen.

INDIVIDUELLT ALTERNATIV – ASK

För elever med behov att arbeta i egen takt med struktur under dagen. Undervisningen bedrivs i mindre grupper och är anpassad efter varje elevs behov. Gymnasie- och grundskolekurser läses utifrån varje elevs individuella studieplan. Möjlighet till fyra års studier. Eleverna stärks och får stöd att utveckla sin

inläring, koncentration, självkänsla och att arbeta självständigt. Alternativet riktar sig till ungdomar utan godkända betyg från grundskolan, men även ungdomar med godkända betyg kan välja ASK. Vi samverkar med våra nationella program och du kan därför läsa delar av din utbildning på dessa.

KONTAKT

WENDELA HEBBEGYMNASIET

Västergatan 2-4
Tel: 08-523 015 25
wendelahebbegymnasiet@sodertalje.se

HUVUDMAN Södertälje kommun

REKTOR
Eva Ripa Torstenson
Tel: 08-523 036 39
eva.ripatorstenson@sodertalje.se

STUDIEVÄGLADARE
Halima Poljo
Tel: 08-523 014 75
halima.poljo@sodertalje.se

wendelahebbegymnasiet.sodertalje.se

ÖPPET HUS

- Onsdag 30 november kl. 16.00-19.30
- Lördag 28 januari kl. 11.00-14.00
- Lördag 6 Maj kl. 11.00-14.00.

”Kombinera specialintresse med högskolebehörighet.”



OM SKOLAN

■ "På Örjangymnasiet blir jag som elev verkligen sedd." Vi är ett litet gymnasium med hög lärartäthet. Här får du möjlighet att utvecklas på djupet. Genom övandet av olika konstnärliga uttrycksformer får du en ökad förmåga att både se och prova samband och kreativa lösningar. I undervisningen ingår även olika resor som t.ex. arkitektur- och kulturreso i Europa. Hos oss går hela skolpengen till en hållbar miljö med ekologisk mat, naturmaterial och hög kvalitet på undervisningen.



Örjängymnasiet



■ Naturvetenskapliga programmet – lär dig se sambanden i naturen genom ett forskande arbetssätt

Här finns en unik naturvetenskaplig utbildning! Genom ett forskande arbetssätt får du närma dig naturvetenskapen både praktiskt och kreativt, på ett sätt som fördjupar dina teoretiska kunskaper. Utöver de naturvetenskapliga ämnena övar du dig konstnärligt i ämnen som konsthantverk, bild och form, och olika scenframträdanden. Du får helt enkelt en naturvetenskaplig grund med förmågor för framtiden!

Programmet ger möjlighet till fullständig naturvetenskaplig behörighet.

"Arbetsättet öppnar upp för kreativitet och för mina egna önskemål."

Elev, naturvetenskapliga programmet

■ Estetiska programmet – utveckla ditt kreativa tänkande och fördjupa dig i olika konstnärliga uttryck

Vårt estetiska program ger djup och helhet! Här får du utveckla din skapande förmåga genom konstnärligt övande inom bild, formgivning, musik, hantverk, teater och eurytmi. Du studerar samhällsvetenskapliga och naturvetenskapliga ämnen på ett undersökande sätt som utvecklar dina kunskaper och din förmåga att uttrycka dig. I text och andra uttrycksformer, både retoriskt och bildmässigt. Ett estetiskt program med plats för ditt speciella skapande.

Programmet ger behörighet till högre studier.

"Örjängymnasiet är den bästa skola man kan gå i! Inspirerande, roligt och förberedande för vidare studier." Elev, estetiska programmet

ÖRJANGYMNASIET

- Icke-vinstdrivande waldorfgymnasium.
- Det konstnärliga genomsyrar alla ämnen.
- Lärarens berättande gör ämnena levande och tydliga och styrs inte enbart av färdiga läromedel.
- Elevernas redovisning och bearbetning sker på ett varierat sätt.
- Elevernas initiativ och kreativitet är en bärande del i undervisningen.
- Nära kontakt med lärare i en trygg skolmiljö där du som elev får vara den du är och bli den du vill vara.
- Resor och praktik är en del av din undervisning.
- Ekologisk och närodlat mat lagas i skolans kök.
- Ett gymnasium med stark gemenskap.
- Studier i en kreativ, lugn och lantlig miljö.
- Vissa ämnen studeras intensivt under perioder om 2–4 veckor.

ÖRJANGYMNASIET

Nibble, 153 91 Järna
Tel: 08-551 500 51
info@orjanskolan.se

HUVUDMAN

Föreningen Örjanskolan

REKTOR

Anne Marqvardsen
Tel: 08-551 500 52
rektor@orjanskolan.se

SYV

Eva Bengtsson
Tel: 08-551 500 51
syv@orjanskolan.se

www.orjanguymnasiet.se

SE PROGRAMPLANER OCH KURSER PÅ

www.orjanguymnasiet.se



NIU, Nationell idrottsutbildning: KOMBINERA GYMNASIESTUDIER MED IDROTT PÅ ELITNIVÅ

■ Du som är aktiv idrottare kan studera på gymnasiet och samtidigt idrotta på elitnivå. I Södertälje kan du kombinera de flesta av gymnasieskolans nationella program med elitsatsning i basket, innebandy, fotboll och ishockey.

Målet är att du som elev ska få en bra utbildning både inom din idrott och i skolan.

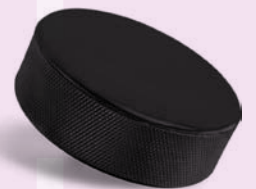
Du kan kombinera NIU med yrkesprogrammen hos Torekällgymnasiet och de högskoleförberedande programmen hos Täljegymnasiet eller med programmet barn och fritid på

Väckstanäsgymnasiet för idrotterna ishockey, basket och innebandy.

Träningsanläggningarna ligger i Södertälje och träningspassen är för närvarande måndag och torsdag morgon samt ett teoripass på fredag eftermiddag.

Elitsatsningarna inom NIU i Södertälje sker i samarbete med Södertälje Basketbollklubb SBBK, Södermanlands Fotbollsklubb SF, Sörmlands innebandyförbund, och Södertälje Sportklubb SSK för ishockey.

Läs mer på www.sodertalje.se/niu





"NIU ger tid för träning"

■ **Gabriel Karlsson och Daniel Ohlsson går byggtvåan på Torekällgymnasiet. De kombinerar studierna med extra hockeyträning och lektioner i anatomi, fysiologi och träningslära – och de stortrivs!**

Båda kommer från Gnesta och spelar i SSK J18. Nästa år flyttas de upp till J20. Tidigare har de spelat i Gnesta och Järna. Måndag, torsdag och fredag har de två timmar NIU på schemat. Det har alltid varit självklart för dem att välja den här utbildningen.

– Jag ville gå en utbildning mot något praktiskt, och då passar Torekällgymnasiet jättebra! Genom NIU får man dessutom mer tid och utrymme att träna det man brinner för, säger Daniel.

NIU ger dem ett försprång gentemot de andra i laget, tycker de.

– Vi får möjlighet att finslipa sådant som man kanske inte får tid för annars, som teknik och rörlighet, säger Gabriel.

Båda siktar på att i framtiden kunna ägna sig åt hockeyn på heltid, men tycker att det känns bra med en gedigen praktisk utbildning. Gabriel tänker fördjupa sig i måleri medan Daniel tänker välja bygg och anläggning efter det första introduktionsåret då de får prova allt möjligt inom bygg. De tycker att utbildningen är jättebra och att de har många sköna lärare.

– Många hockeyspelare har ingen utbildning, och när hockeykarriären är slut är det svårt att få ett jobb. Många hamnar som materialare hos hockeyklubben, säger Daniel.



■ **Lina Claesson pluggade samhällsprogrammet på Täljegymnasiet och valde NIU, nationell idrottsutbildning. Det innebär att hon har haft extra basketträning och träningslära på schemat. Hon spelar i SBBK Utveckling.**

– NIU är bra för man får tillfälle till extra träning, och hallen ligger precis vid skolan. Det är praktiskt. Dessutom är det kul att lära känna andra NIU-elever som läser andra program.



■ **Alexander Sunnefors går tredje året på Vackstanäs gymnasiet barn- och fritidsprogram med pt-inriktning. Han spelar i SSK:s J20-lag och har hockeyträning på skoltid.**

– Jag kommer från Grödinge och valde att plugga här eftersom det är det närmaste gymnasiet med elithockeysatsning. Och jag trivs jättebra.

Efter gymnasiet hoppas han kunna ägna sig åt hockeyn på heltid, men om det inte fungerar har hans pappa en gård som han kan jobba på. Ett annat alternativ är att arbeta som pt, personlig tränare.



**JOBBA
ELLER
PLUGGA
VIDARE?**



VAD LEDER DE OLIKA UTBILDNINGARNA TILL? BRA ATT VETA

YRKESPROGRAM

När du väljer ett yrkesprogram kan du snabbt komma ut i arbetslivet. De flesta yrkesprogram leder till tydliga yrken samtidigt som de ger dig behörighet att studera vidare på Yrkeshögskolan. Under dina tre år på gymnasiet ingår det minst 15 veckors arbetsplatsförlagt lärande (APL). Då är du ute på en arbetsplats och lär dig hur det du studerar fungerar i verkligheten.

På en del program är du ute på praktik hälften av tiden. Då får du en ökad förståelse

för hur ditt yrkesliv kan bli samtidigt som du kan knyta viktiga kontakter. Om du vill ha fler praktiska moment på gymnasiet är alltså yrkesprogram ett bra val.

Du kan plugga vidare på universitet och högskola efter ett yrkesprogram. För att få grundläggande behörighet efter att du har gått ett yrkesprogram krävs mer studier i svenska och engelska.

HÖGSKOLEFÖRBEREDANDE PROGRAM

Högskoleförberedande program är rätt för dig om du tänker utbilda dig till ett yrke som kräver högre studier vid universitet eller högskola. Efter att ha läst något av de sex högskoleförberedande gymnasieprogrammen har du automatiskt grundläggande behörighet för högre studier. Fast på många universitets- och högskoleutbildningar räcker inte grundläggande behörighet – det krävs också särskild behörighet. Det innebär att du måste ha läst kurser som är särskilt viktiga för den utbildning du söker.

Ett högskoleförberedande program ger dig större möjligheter att få med dig den sär-

skilda behörigheten redan under gymnasieåren. Du har stora möjligheter att läsa kurser inom språk, matematik, engelska med mera och kan även använda dig av ditt individuella val för att bredda din behörighet ännu mer och att kunna tillgodoräkna dig meritpoäng för att lättare komma in på högre studier. Meritpoäng är extrapoäng som läggs till dina betygspoäng.

Det kan vara en bra idé att välja ett högskoleförberedande program om du känner dig osäker på vad du vill arbeta med efter gymnasiet. På så sätt skjuter du upp ditt yrkesval och kan bestämma dig senare.

SÖDERTÄLJE BEHÖVER DIG

Södertälje behöver dina kunskaper, din kompetens och ditt engagemang efter gymnasiet. Här är exempel på yrken som det finns ett stort rekryteringsbehov av i kommunen:

- Lärare
- Förskollärare
- Fritidspedagog
- Sjuksköterska
- Socialsekreterare/
biståndshandläggare
- Ingenjör
- Arbetsterapeut
- Arkitekt
- Miljöinspektör
- Omvårdnadspersonal med
undersköterskeutbildning
- Ekonomer/Controller
- Specialpedagog/
speciallärare

Information om lediga jobb i kommunen just nu:

- [www.sodertalje.se/
ledigajobb](http://www.sodertalje.se/ledigajobb)
- [www.facebook.com/
jobbaissodertalje](https://www.facebook.com/jobbaissodertalje)

SÅ HÄR SÖKER DU TILL GYMNASIET

Ansök till gymnasiet på www.gyantagningen.se

Alla nior får under vecka 3 (2017) ett lösenord hemskickat till sig för inloggning till www.gyantagningen.se. Spara detta lösenord, för det kommer du att behöva ända fram till sommaren 2017. Med lösenordet kan du logga in, ansöka och se vilken utbildning som du kommit in på. Du som inte går i skolan men är folkbokförd i länet kan mejla eller ringa för att få ett lösenord (kontaktuppgifter finns här nedanför).

SÅ HÄR GÖR DU

1. Logga in och gör dina val

Logga in på www.gyantagningen.se och fyll i dina val. Lägg gärna in flera val för att öka dina möjligheter att få en gymnasieplats. Det är viktigt att du rangordnar valen: Programmet som du helst vill komma in på ska stå som första val, programmet som du näst helst vill komma in på ska stå som andra val, och så vidare.

2. Antagning

Du kan bara komma in på en utbildning. Om dina betyg räcker till fler av dina alternativ så antas du till den utbildning som du satt som högsta val av dessa. Om du antas till ditt andra val eller tredje val, så står du kvar som reserv till nummer ett. Om du kommer in på ditt första val, så finns du inte med som reserv på de andra.

3. Skriv ut ansökan

När du slutligt godkänt dina val på webben, så skriver du ut din ansökan. Skriv under ansökan och lämna blanketten till din studie-

och yrkesvägledare eller annan ansvarig på skolan. Datum för inlämning av ansökan kan variera mellan skolor.

4. Går du inte i någon skola – skriv ut och skicka in

Du som inte går i någon skola ska skriva ut blanketten och skriva under den. Sedan skickar du in din ansökan till gymnasieantagningen med vanlig post. Se adress nedan.

Gymnasieantagningen

POSTADRESS (HIT KAN DU SKICKA BLANKETTEN):

Gymnasieantagningen
Stockholms Län

Box 4404, 102 68 Stockholm

TELEFON: 08-580 080 00,
måndag–torsdag kl. 09.00–11.00

BESÖKSADRESS:

Fatburen, Södermalmsallén 36,
trapphus B plan 5

BESÖKSTID: Torsdagar kl. 13.00–15.00

E-POST: gyantagningen@ksl.se

FAX: 08-580 080 08

VIKTIGA DATUM:

21 september 2016
Gymnasiesärskolemässa
Fryshuset

Vecka 47
Gymnasiemässan i Södertälje

20–22 november 2016
Gymnasiemässan i Älvsjö

Vecka 3 2017
Rundtur kommunala
gymnasier

18 jan 2017
Hemsidan öppnar för
ansökan

15 feb 2017
Sista dagen för ansökan

18 april 2017
Antagningsresultat visas på
hemsidan (eftermiddagen)

20 april 2017
Hemsidan öppnar för omval

15 maj 2017
Sista dag för omval

30 juni 2017
Logga in på hemsidan för
att se slutlig antagning.