

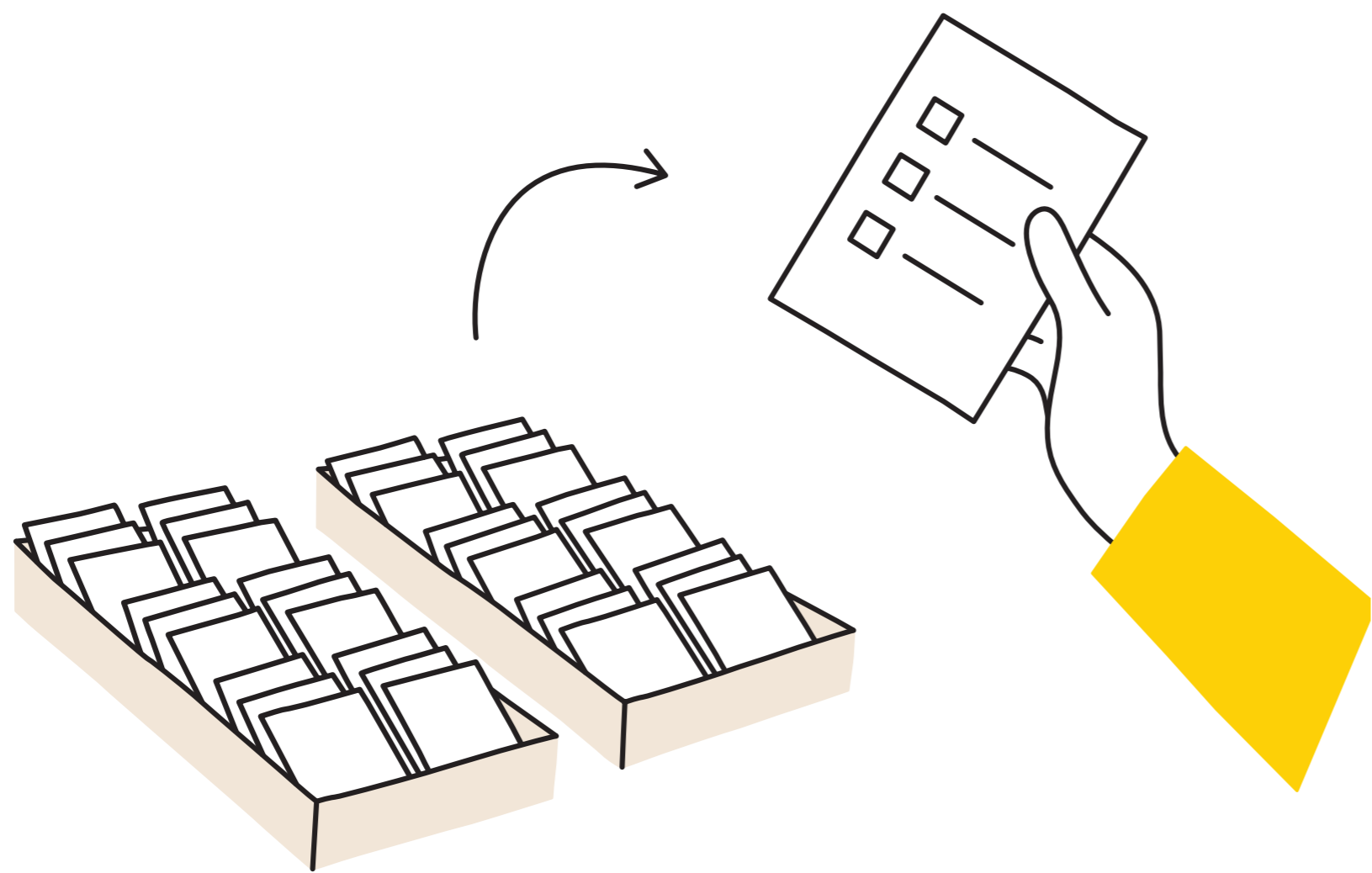
PERSONRÖSTA

Du röstar först och främst på ett parti. Om du vill att någon särskild av partiets kandidater ska bli vald kan du även personrösta.

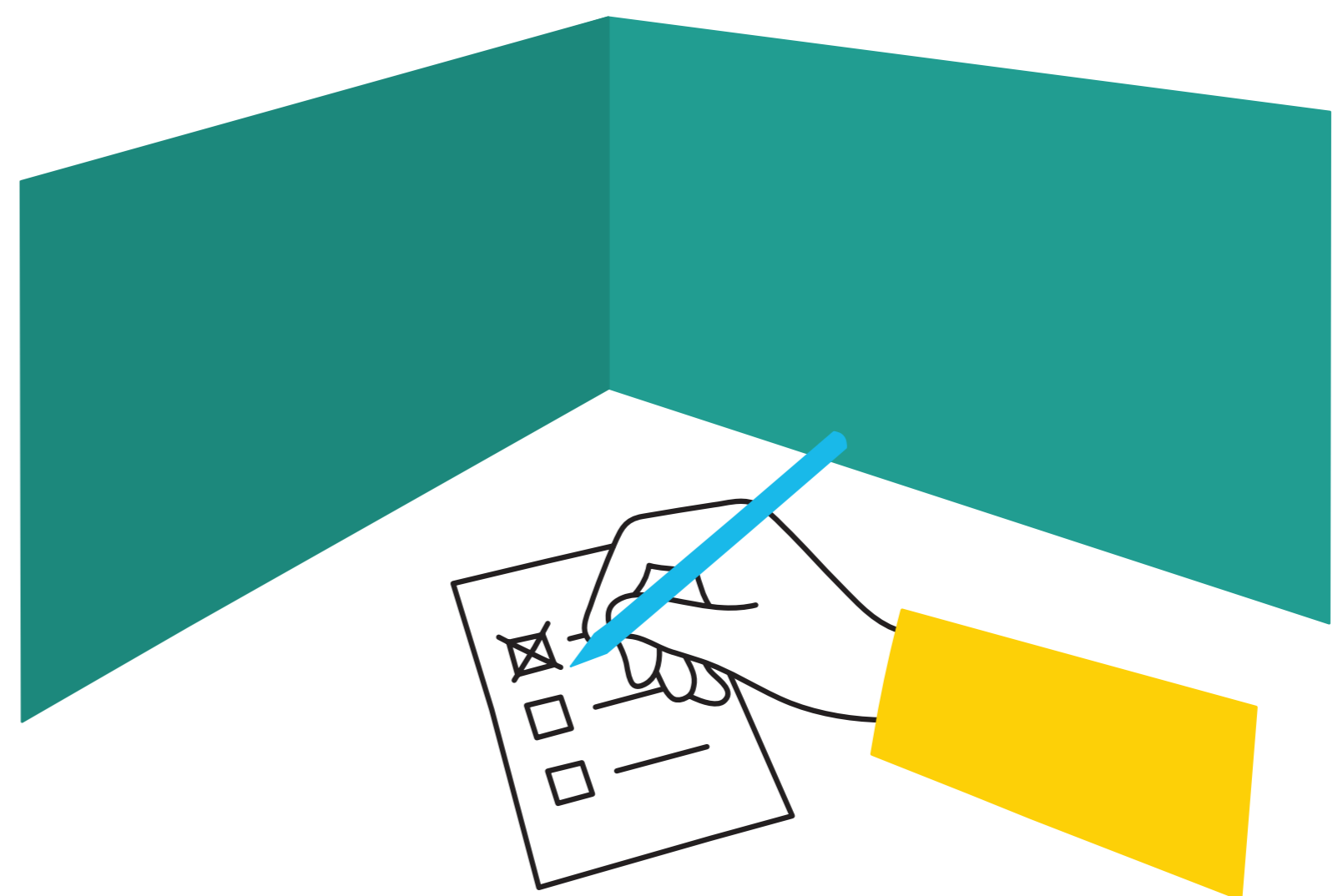
Välj valsedel.

På namnvalsedeln kan du kryssa för den person du helst vill ska bli vald.

Om du vill personrösta på den person som står överst på listan behöver du också kryssa.

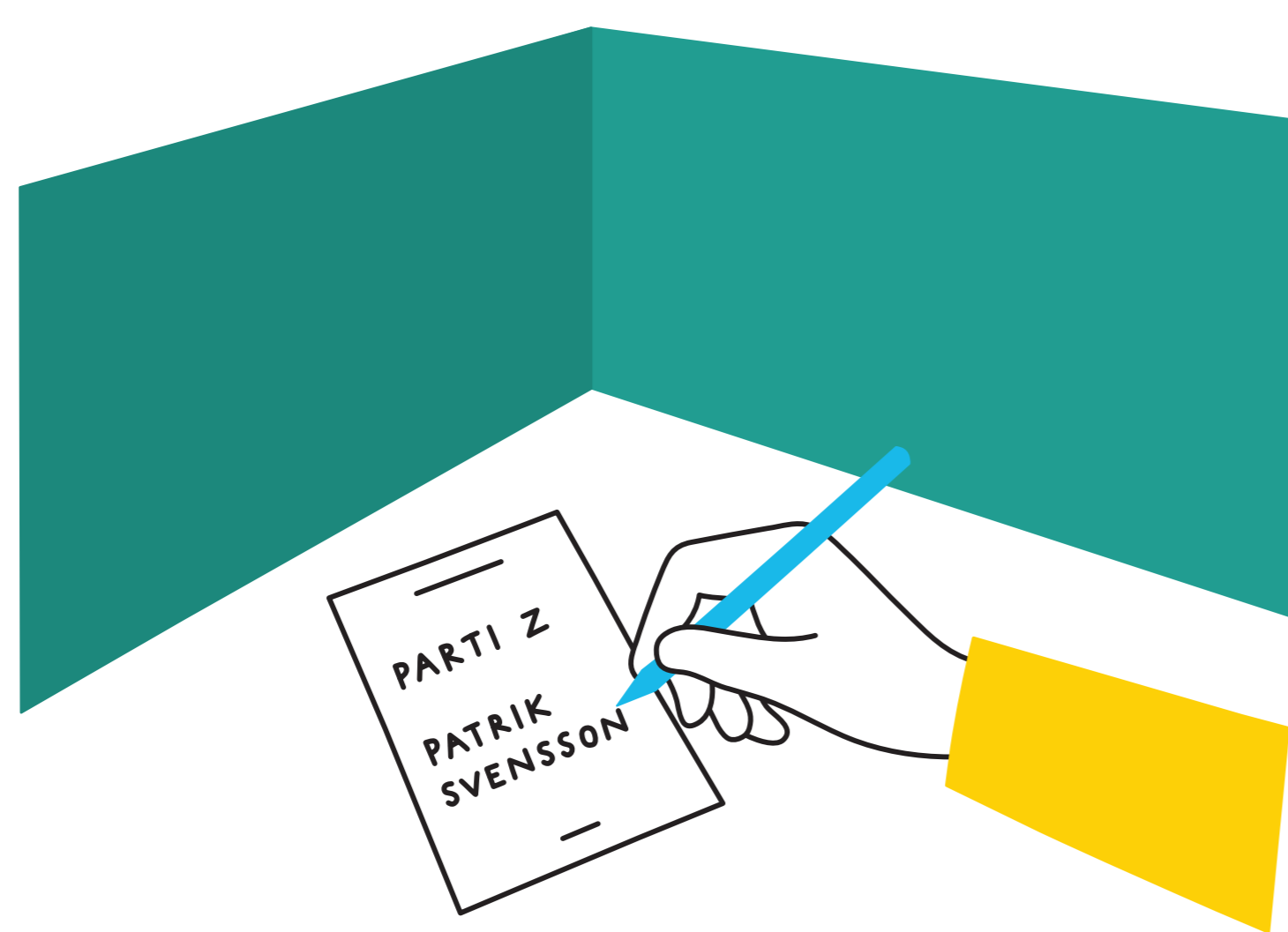


Du kan bara kryssa för **ett** namn.
Att stryka ett namn har ingen betydelse.



Hittar du inte ditt partis valsedel?

Ta en blank valsedel och skriv partiets namn **och** den av partiets kandidater som du vill rösta på. Skriv så tydligt som möjligt.



Partier och kandidater hittar du på www.val.se*



*Informationen uppdateras t.o.m. dagen före valdagen.

Vill du veta mer?

Fråga röstmottagarna, kommunens valnämnd eller ring Valmyndighetens Valupplysning 020-825 825.