

Akt nr:
0181K-185/1974

AU\$0181K-185/1974

O181K-185/1974

0181K-185/1974

Förslag till ändring av
BYGGNADSPLANEBESTÄMMELSERNA
tillhörande byggnadsplan för ett område benämnt
N A B B E N
inom Tveta
i SÖDERTÄLJE

1 §. BYGGNADSPLANEOMRÅDETS ANVÄNDNING

- a) Med Rs betecknat område får användas endast för bostadsändamål (fritidsbebyggelse).
- b) Med Wb betecknat område skall utgöra vattenområde som icke får utfyllas eller överbyggas i annan mån än som erfordras för mindre bryggor.

2 §. MARK SOM ICKE FÅR BEBYGGAS

Med punktprickning betecknad mark får icke bebyggas.

3 §. BYGGNADSSÄTT

Med Rs betecknat område får bebyggas endast med hus som uppföres fristående.

4 §. TOMTPLATS STORLEK

På med Rs betecknat område får tomtplats icke ges mindre areal än 2 200 m². På med Rs 17 betecknat område får tomtplats icke ges mindre areal än 1 700 m².

5 §. ANTAL BYGGNADER OCH BYGGNADSYTA PÅ TOMTPLATS

- 1 mom På tomtplats som omfattar med Rs betecknat område får endast en huvudbyggnad jämte erforderliga gårdsbyggnader uppföras.
- 2 mom På tomtplats som omfattar med Rs betecknat område får huvudbyggnad ej uppta större areal än 60 m². Gårdsbyggnader får ej uppta större sammanlagd areal än 20 m².

6 §. VÅNINGSAANTAL

- 1 mom På med I betecknat område får byggnad uppföras med högst en våning.
- 2 mom På med v betecknat område får vind icke inredas utöver angivet våningsantal.

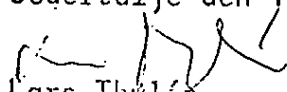
7 §. BYGGNADS HÖJD

På med Iv betecknat område får byggnad icke uppföras till större höjd än 3,0 meter.

8 §. ANTAL LÄGENHETER

I gårdsbyggnad får efter byggnadsnämndens prövning enstaka bostadsrum till högst 10 m² yta inredas.

Södertälje den 17 april 1973

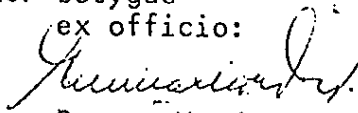

Lars Thylén
stadsarkitekt


Olle Landberg
planarkitekt

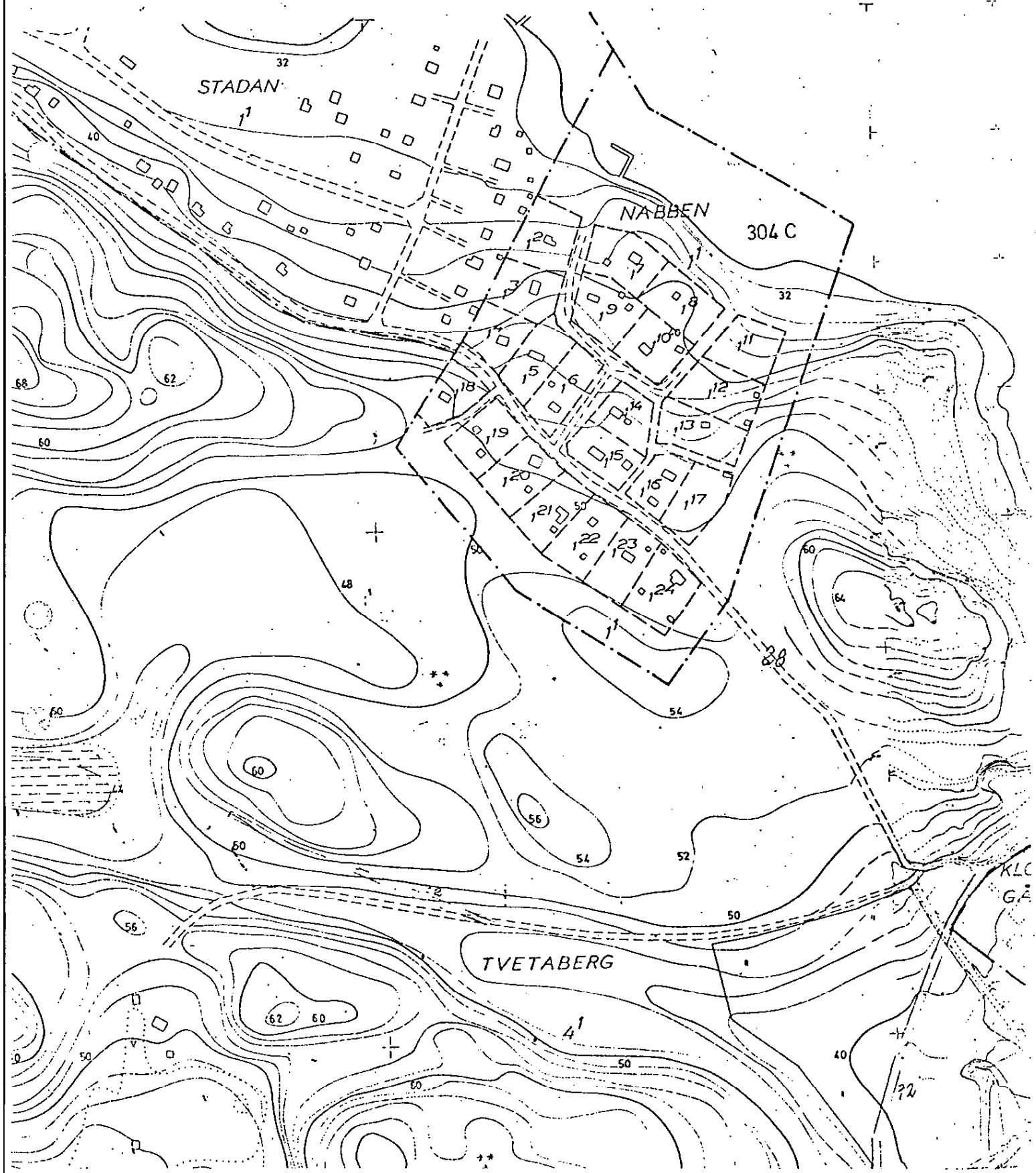
Antaget av Kommunfullmäktige i
Södertälje 1973-10-29

§ 237 betygas

ex officio:


Gunnar Nordin

S 73/5



INKOM 110322-

19 NOV. 73 1766 73

LÄNSSTYRELSEN
STOCKHOLMS LÄN

B E S K R I V N I N G

tillhörande förslag till ändring av
byggnadsplanebestämmelserna tillhörande
byggnadsplan för ett område benämnt
N A B B E N
inom Tveta
i SÖDERTÄLJE

Byggnadsplanen fastställd den 23 augusti 1951 innehåller bland andra, bestämmelser som medger bebyggelse intill en niondel av tomtplats. Tomtplatsernas areal är minimerade till 1 700 och 2 200 m². Redan vid minsta tomtareal 1 700 m² kan således erhållas en byggnadsyta av närmare 190 m².

Ju större byggnadsyta som medges desto mer närliggande blir det att utnyttja byggnadsrätten för att åstadkomma permanenta bostäder vilket strider mot intentionen med fritidsbebyggelseområden. För att således trygga syftet med fritidsbebyggelse måste byggnadsrätten avpassas till storlekar som balanserar mellan vad som kan anses vara tillräckligt för ett rimligt fritidsboende men som i allmänhet är otillräckligt för permanent boende.

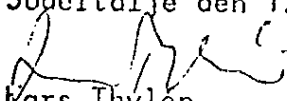
Byggnadsnämnden har principiellt uttalat att fritidsbebyggelse i kommunen skall medges en största tillåten byggnadsyta för huvudbyggnad uppgående till 60 m² och för gårdsbyggnader till sammanlagt 20 m².

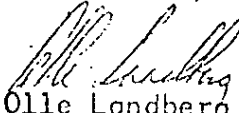
Förslaget innebär främst att planbestämmelsernas § 5 ändras till att ange en högsta tillåten byggnadsyta för huvudbyggnad och uthus av 60 respektive 20 m². Samtidigt uteslutes rätten att inreda vind (§ 6) och vidare minskas tillåten byggnadshöjd till 3,0 meter (§ 7). Rätt att anordna bostadsrum i uthus skall kunna medges (§ 8).

Byggnadsplanebestämmelserna har i sin helhet omskrivits varvid nämnda ändringar intagits.

Befintlig huvudbyggnad inom planområdet torde i flertalet fall icke ha större planyta än 60 m², varför här föreslagna ändring synes kunna ske utan olägenhet.

Södertälje den 17 april 1973


Lars Thylen
stadsarkitekt


Olle Landberg
planarkitekt

Antaget av Kommunfullmäktige i
Södertälje 1973-10-29
§ 237 betygas

ex officio:


Gunnar Nordin