

KARTA

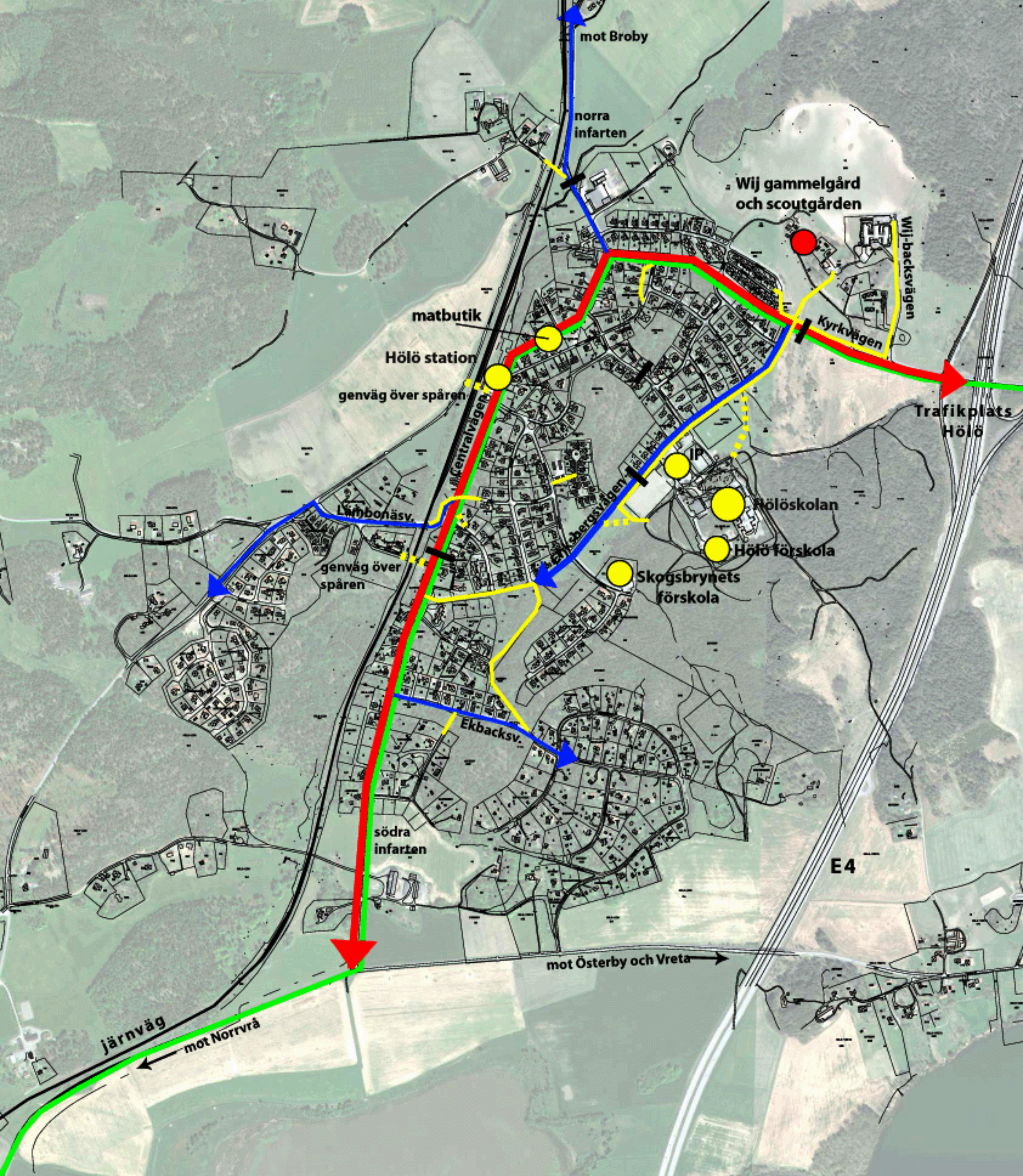
Trafik och målpunkter

TECKENFÖRKLARING

Huvudstråk		Välavänd stig		Mindre målpunkt	
Större stråk		Busslinje		Måtpunkt trafik	
Separat gång- och cykelväg		Större målpunkt			

0 50 100 200 300 400 500 m





KARTA

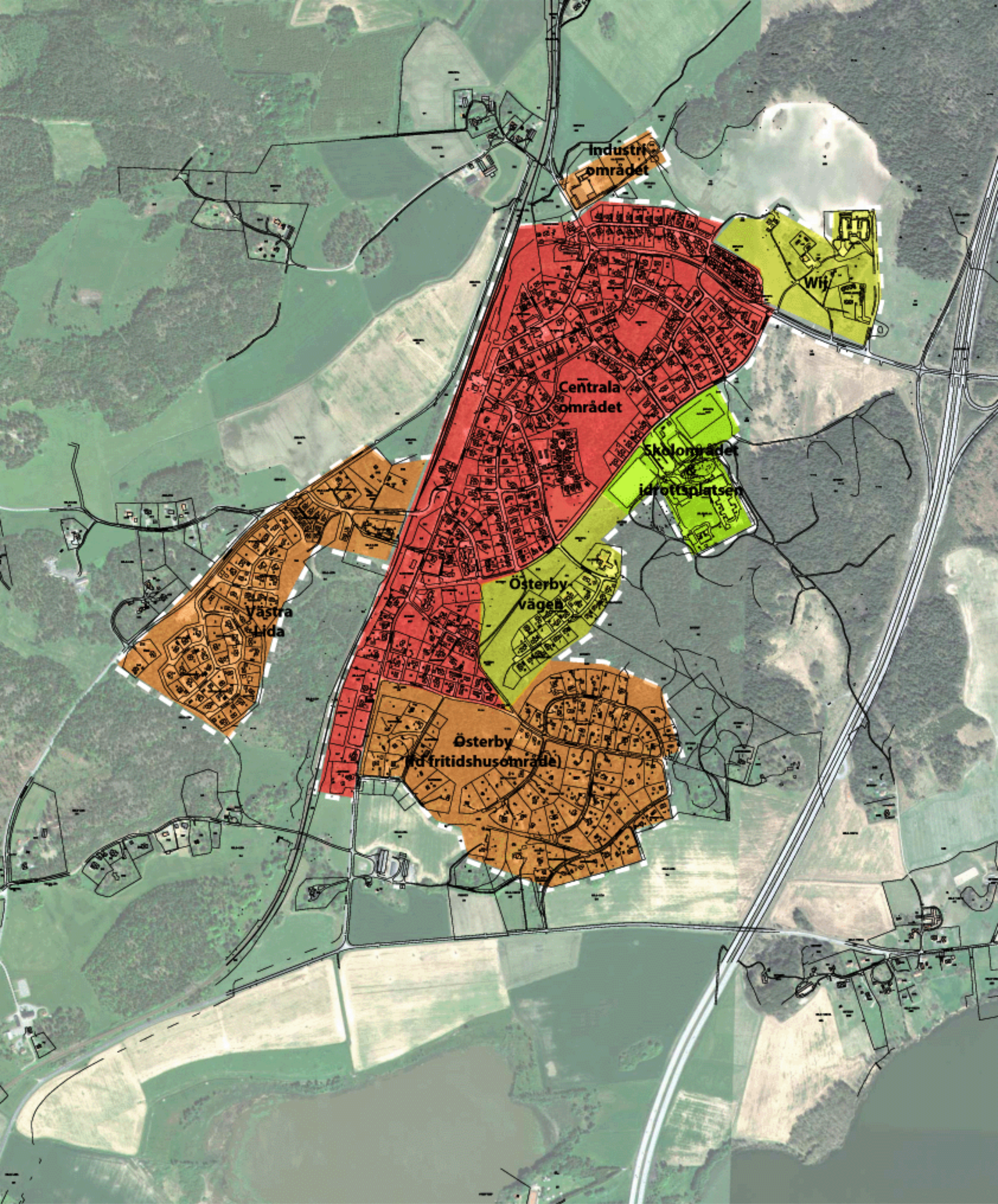
Trafik och målpunkter

TECKENFÖRKLARING

Huvudstråk		Välavänd stig		Mindre målpunkt	
Större stråk		Busslinje		Måtpunkt trafik	
Separat gång- och cykelväg		Större målpunkt			



0 50 100 200 300 400 500 m



KARTA Huvudstruktur

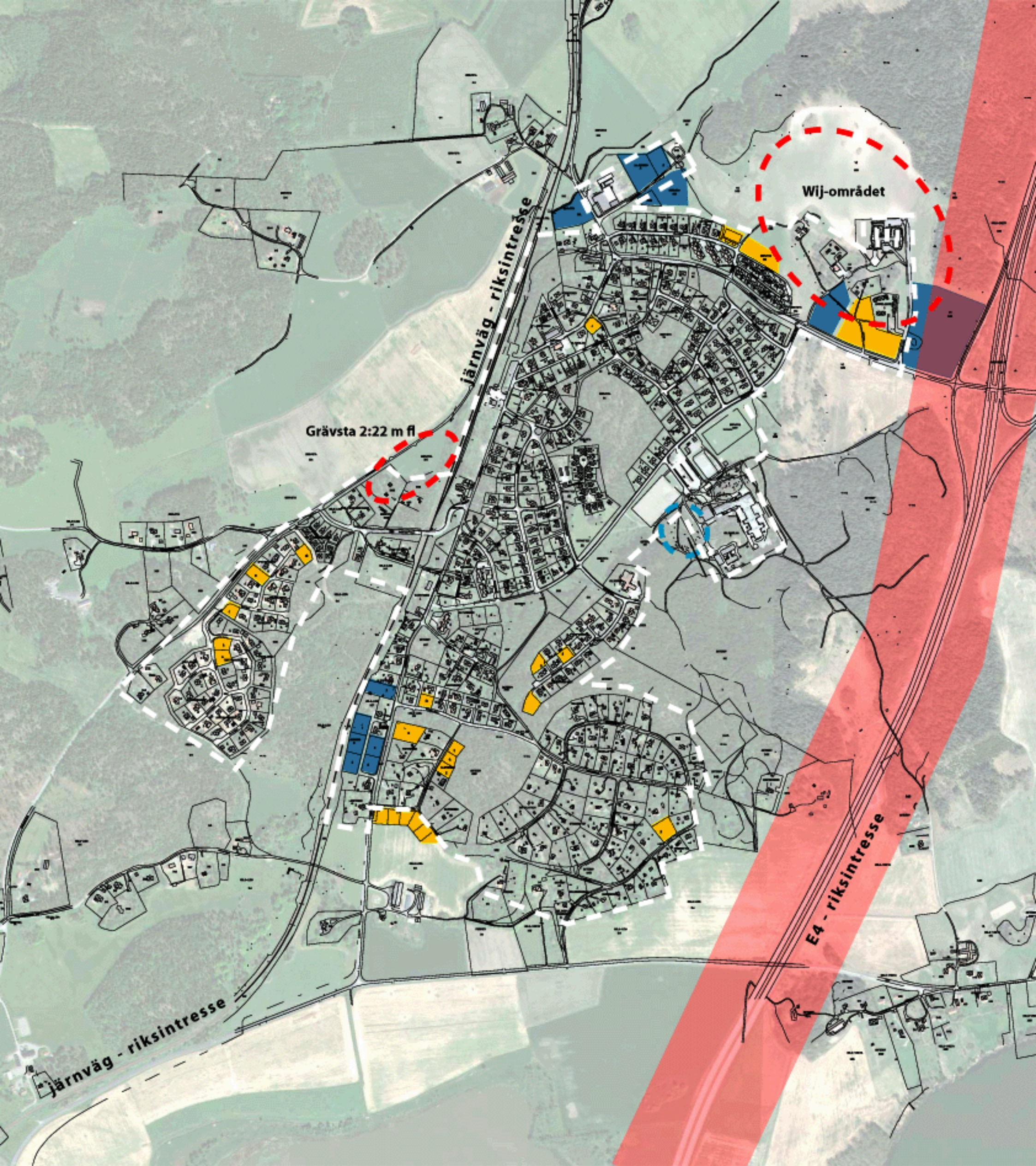
TECKENFÖRKLARING

Delområden



0 50 100 200 300 400 500 m





KARTA - Planer och intresseområden

TECKENFÖRKLARING

Obebyggd tomt - gällande detaljplan för bostäder



Obebyggd tomt - gällande detaljplan för verksamheter/industri



Spårkorridor Ostlänken



Allaktivitetshall klar 2010

Pågående/kommande detaljplan för bostäder



0 50 100 200 300 400 500 m

KARTA Landskap

TECKENFÖRKLARING

Öppet landskap
-jordbruksmark/sjöar



Höjd



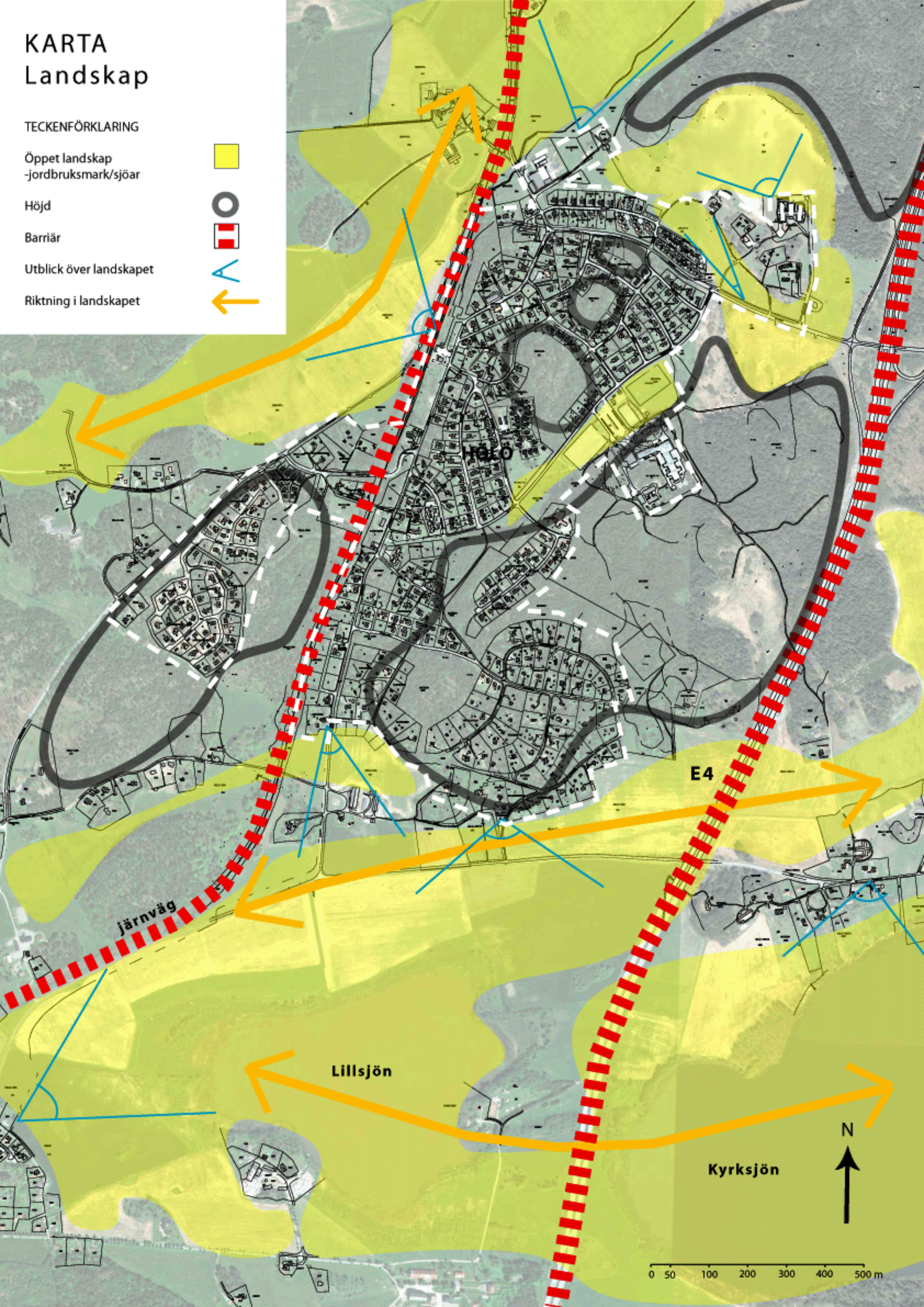
Barriär



Utblick över landskapet



Riktning i landskapet



järnväg

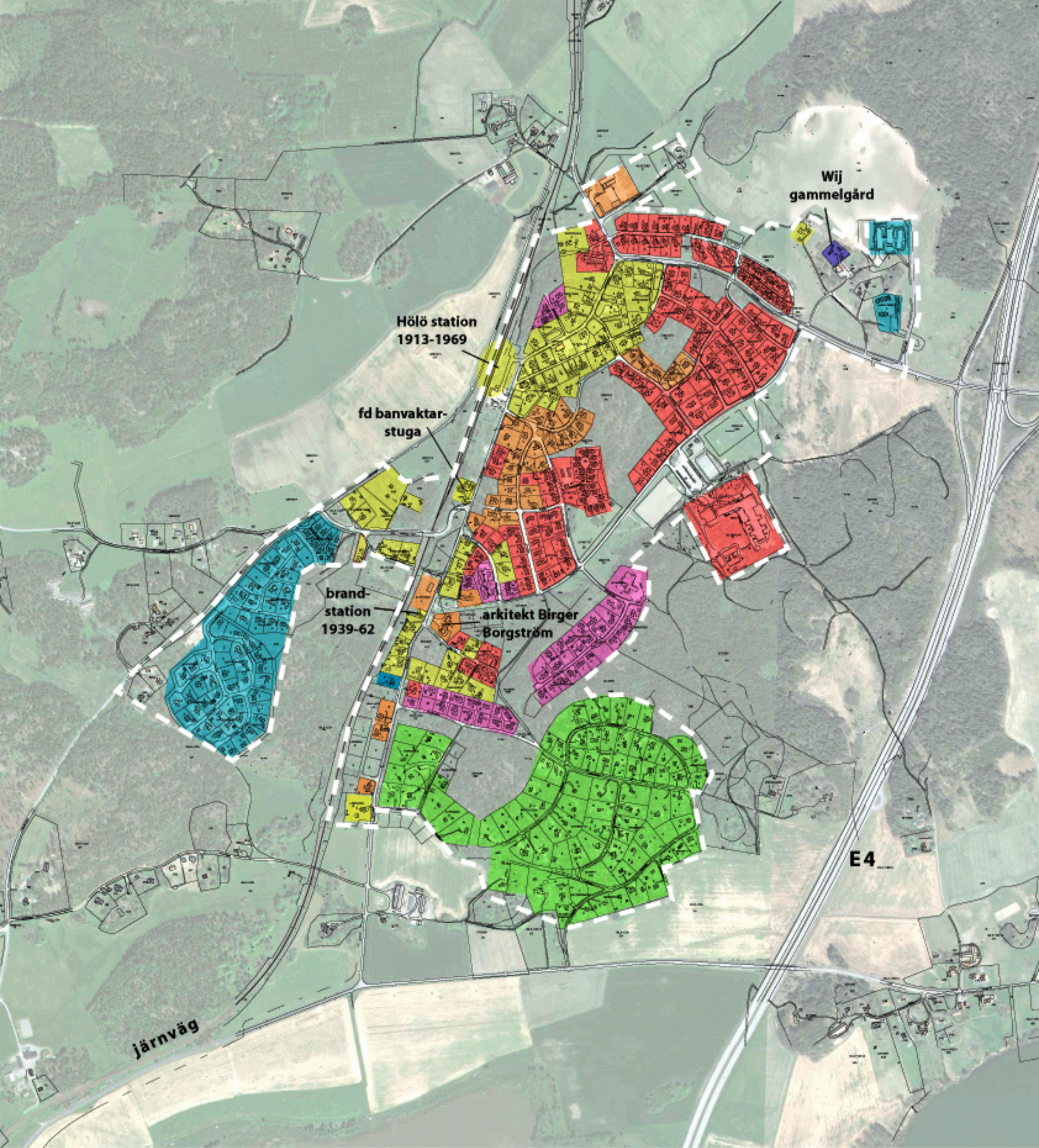
E4

Lillsjön

Kyrksjön



0 50 100 200 300 400 500 m



KARTA

Historisk bebyggelseutveckling

TECKENFÖRKLARING

- Äldre kvarter ca 10-30-tal
- ca 1940-50-tals kvarter
- ca 1960-70-tals kvarter
- ca 1980-90-tals kvarter



Senast tillkomna kvarter
2000-tal

Fritidshusområde (1950-60-tal)
som omvandlas till
permanentboende

Mangård med anor från 1700-talet

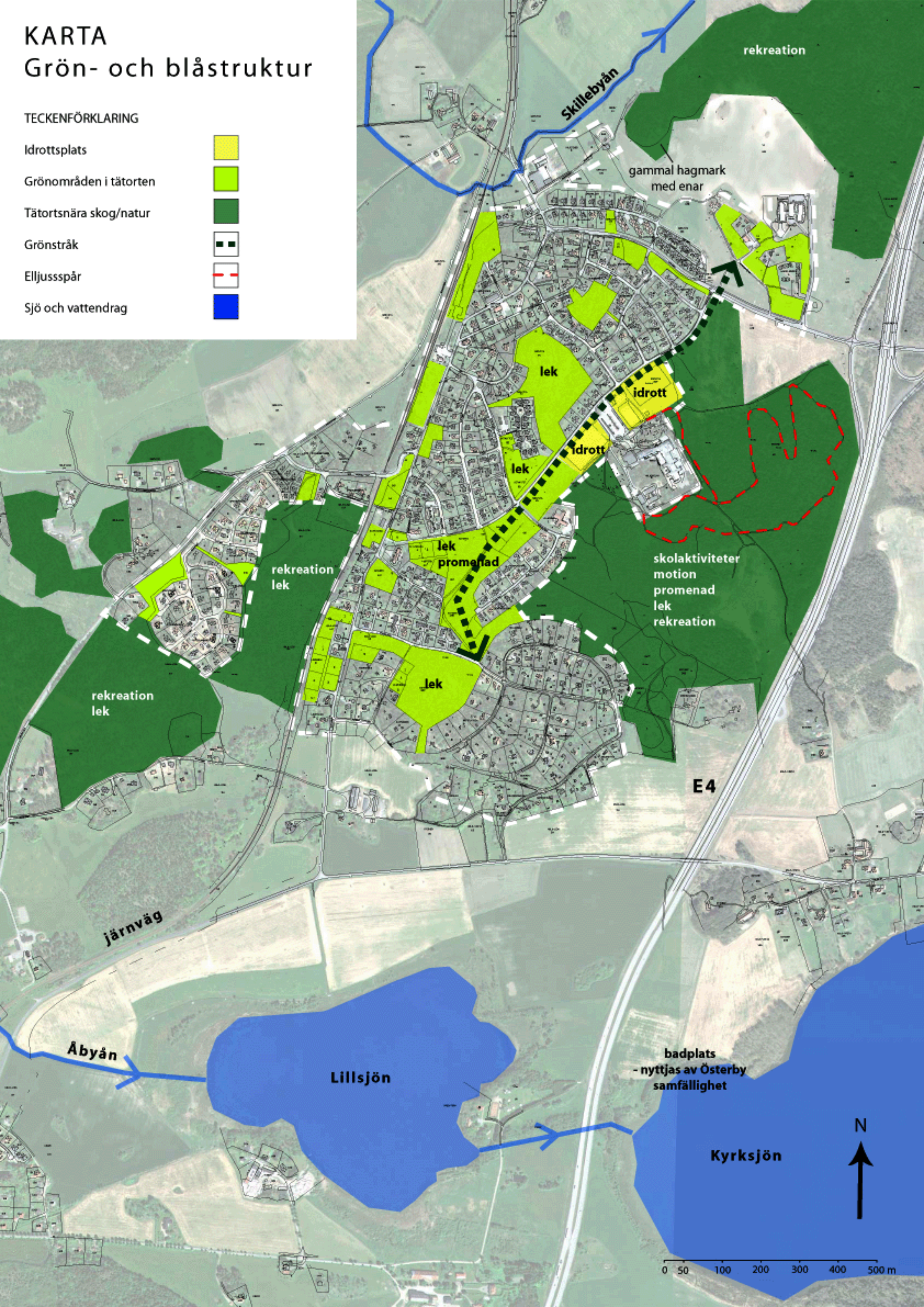
0 50 100 200 300 400 500 m

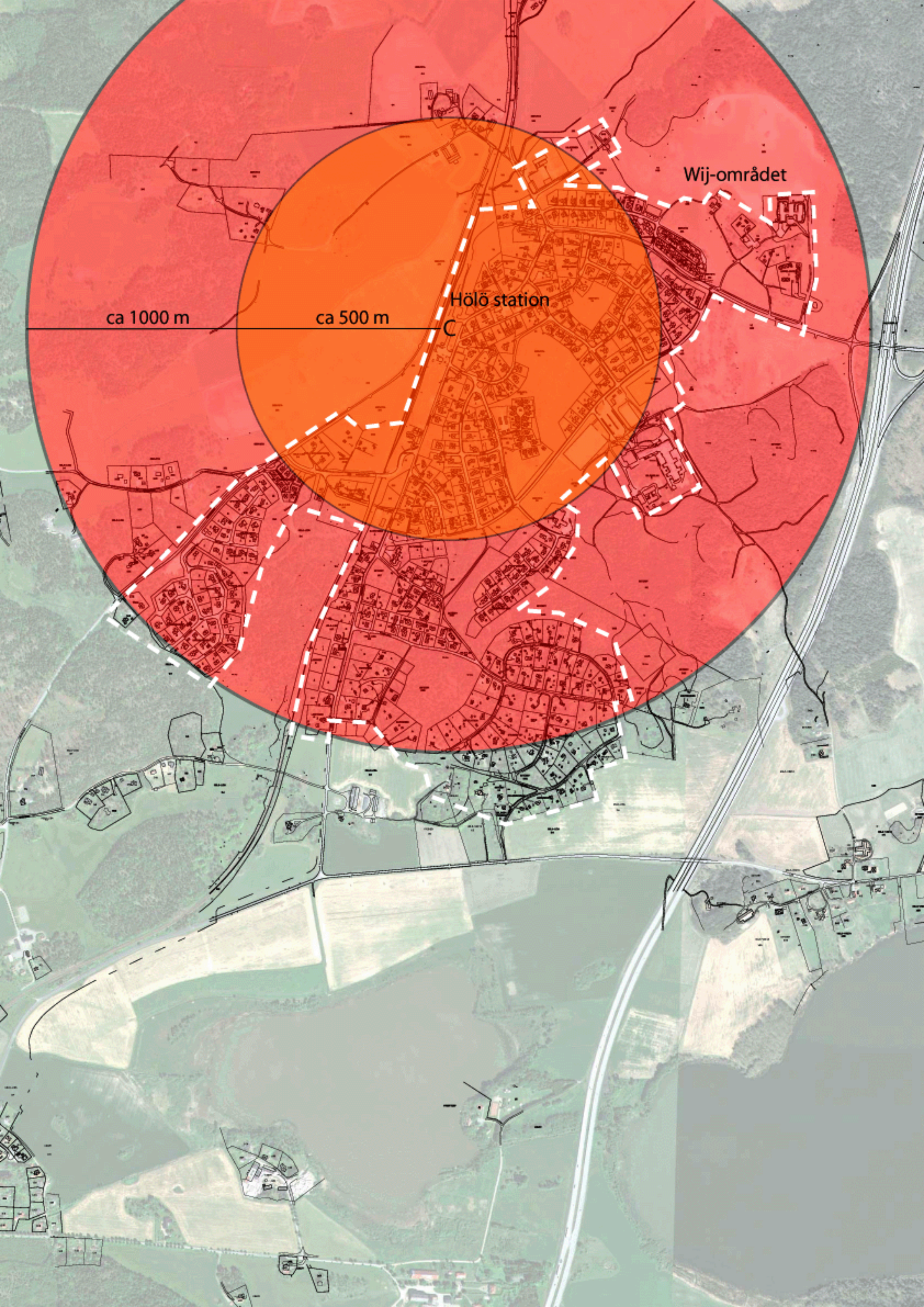


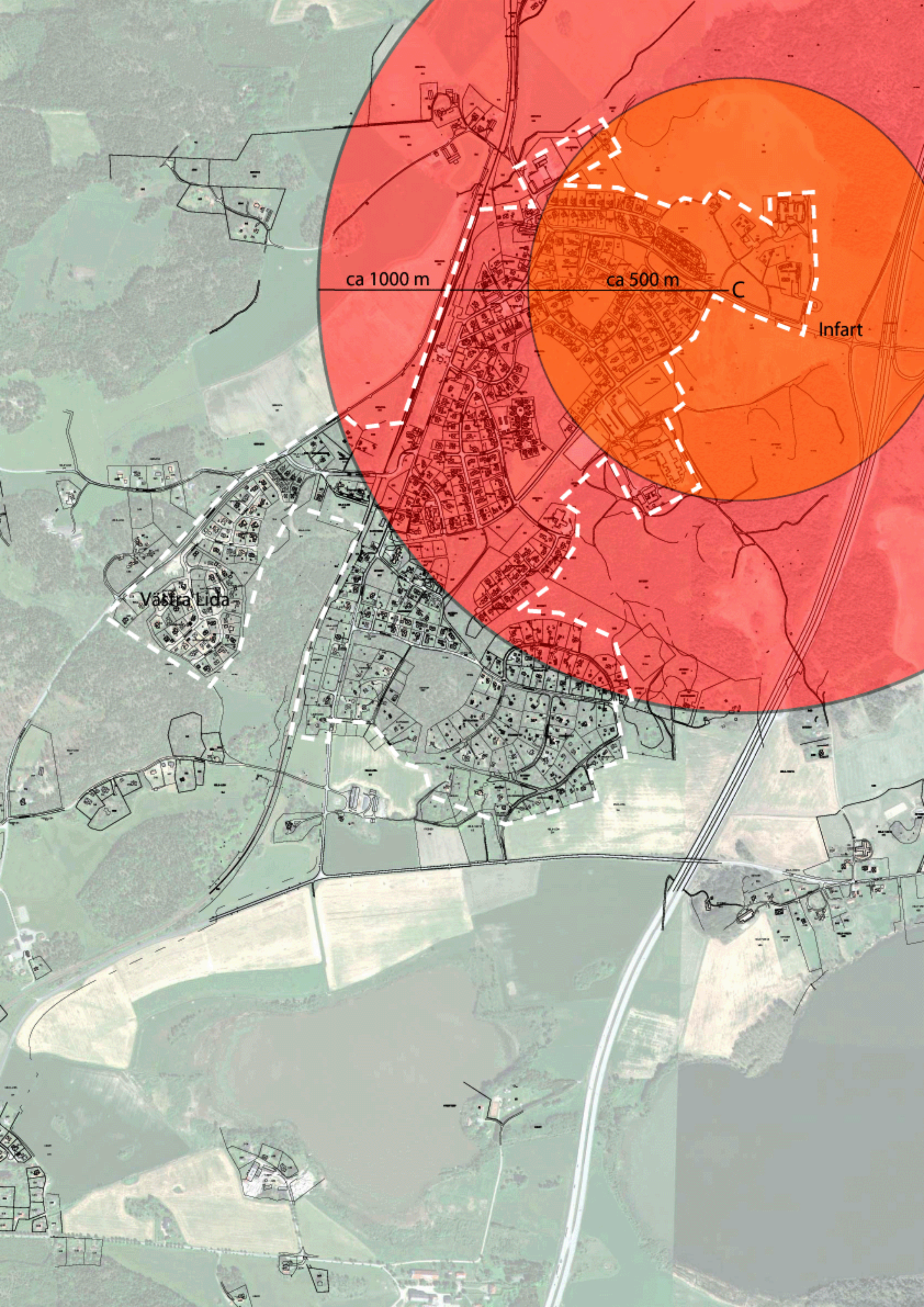
KARTA Grön- och blåstruktur

TECKENFÖRKLARING

- Idrottsplats 
- Grönområden i tätorten 
- Tätortsnära skog/natur 
- Grönstråk 
- Elljusspår 
- Sjö och vattendrag 







ca 1000 m

ca 500 m

C

Infart

Västra Lida

KARTA Landsbygden

TECKENFÖRKLARING

Ny bebyggelse



Utredningsområde för ny bebyggelse



Busslinje



Rushälpplats



Verksamhetsområde VA 2008



Studerade områden för ny bebyggelse (vit streckad linje)



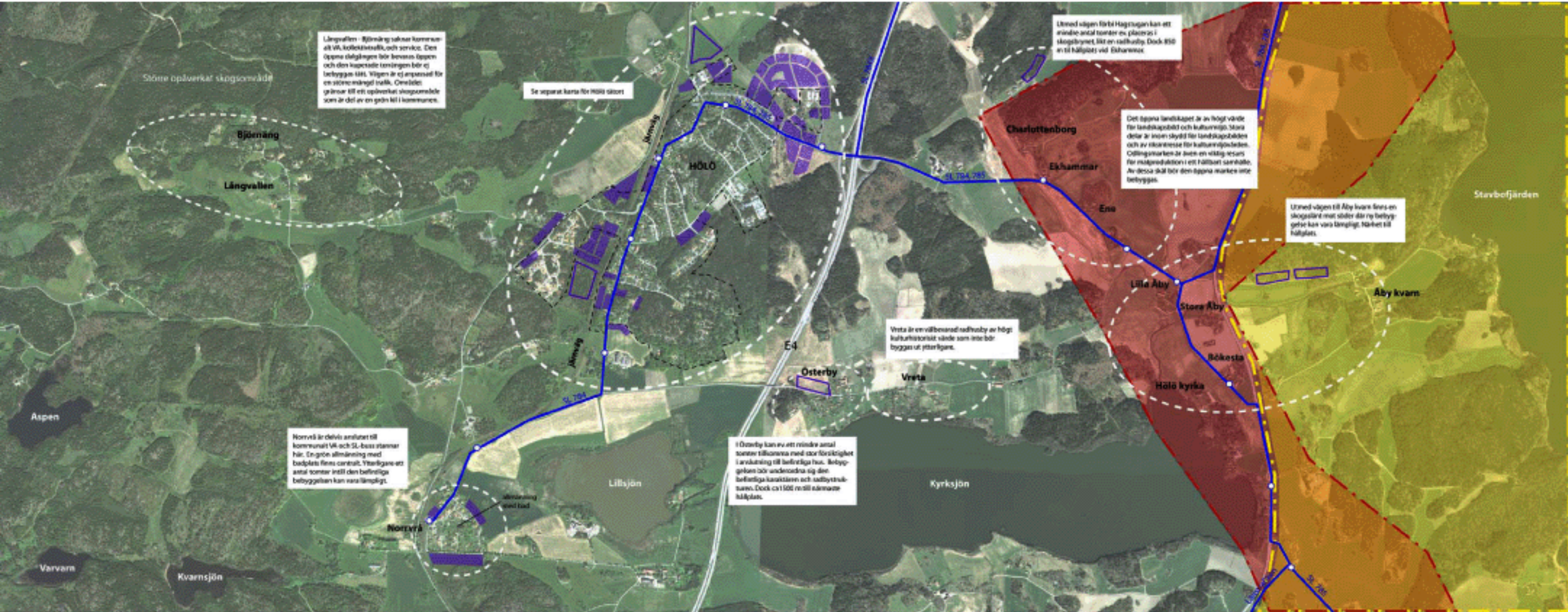
Rikintresse för kulturmiljövård



Skydd för landskapsbilden



Både rikintresse för kulturmiljövård och skydd för landskapsbilden (överlappar)



Långvallen - Björnäng saknar kommunalt VA, kollektivtäckning och service. Den öppna dalgången bör bevaras öppen och den kapstadade terrängen bör ej beräknas till. Vägen är ej anpassad för en större mängd trafik. Området gränsar till ett opåverkat skogsområde som är del av en grön kil i kommunen.

Se separat karta för Hölö tätort

Utmed vägen förbi Hagstugan kan ett mindre antal tomter av placeras i skogsbruket, likt en radhusby. Dock 800 m till hållplats vid Ekhammar.

Det öppna landskapet är av högt värde för landskapsbild och kulturmiljö. Måra delar är även skydd för landskapsbilden och av rikintresse för kulturmiljövård. Odlingsskogen är även en viktig resurs för matproduktion i ett hållbart samhälle. Av dessa skäl bör den öppna marken inte betyggas.

Utmed vägen till Åby kvam finns en skogsänt mat skoter där ny bebyggelse kan vara lämpligt. Näret till hållplats.

Vreta är en välbevarad radhusby av högt kulturhistoriskt värde som inte bör byggas ut ytterligare.

I Osterby kan ev ett mindre antal tomter tillkomma med stor försiktighet i anslutning till befintliga hus. Bebyggelsen bör underordna sig den befintliga karaktären och radhusstrukturen. Dock ca 100 m till närmaste hållplats.

Norrvå är delvis anslutet till kommunalt VA och SL-buss stannar här. En grön allmänning med badplats finns centralt. Ytterligare ett antal tomter intill den befintliga bebyggelsen kan vara lämpligt.

