

PLANBESTÄMMELSER

Följande gäller inom områden med nedanstående beteckningar. Endast angiven användning och utformning är tillåten. Bestämmelser utan beteckning gäller inom hela planområdet.
Angivna bestämmelser har stöd i plan- och bygglagen 2010:900 i sin lydelse från 2 januari 2015.

GRÄNSER

	Planområdesgräns
	Användningsgräns
	Egenskapsgräns
	Administrativ gräns

ANVÄNDNING AV MARK OCH VATTEN

Allmänna platser med kommunalt huvudmannaskap

	Naturområde (PBL 4 kap 8 § punkt 2)
	Park (PBL 4 kap 5 § punkt 2)
	Lekplats (PBL 4 kap 5 § punkt 2)
	Väg (PBL 4 kap 5 § punkt 2)
	Gata (PBL 4 kap 5 § punkt 2)
	Gång- och cykeltrafik (PBL 4 kap 5 § punkt 2)

Allmänna platser med enskilt huvudmannaskap

	Naturområde (PBL 4 kap 8 § punkt 2)
--	-------------------------------------

Kvartersmark

	Bostäder (PBL 4 kap 5 § punkt 3)
	Centrum, bostäder, kontor, besöksanläggningar, skola (PBL 4 kap 5 § punkt 3)
	Skola eller bostäder (PBL 4 kap 5 § punkt 3)
	Besöksanläggningar (PBL 4 kap 5 § punkt 3)
	Verksamheter eller bostäder (PBL 4 kap 5 § punkt 3)
	Kontor eller bostäder (PBL 4 kap 5 § punkt 3)
	Tekniska anläggningar (PBL 4 kap 5 § punkt 3)

BEGRÄNSNINGAR AV MARKENS BEBYGGANDE

	Prickmark - marken får inte förses med byggnad (PBL 4 kap 11 § punkt 1)
	Korsmark - på marken får endast komplementbyggnad placeras (PBL 4 kap 11 § punkt 1)

UTNYTTJANDEGRAD/FASTIGHETSINDELNING

e00	Största byggnadsarea i procent av fastighetsarea (PBL 4 kap 11 § punkt 1)
-----	---

MARKENS ANORDNANDE (utformning av kvartersmark)

Mark och vegetation

n ₁	Marken får inte hårdgöras (PBL 4 kap 10 § och 13 §)
n ₂	Markens nivå får inte förändras (PBL 4 kap 10 § och 13 §)
n ₃	Allén ska bevaras (PBL 4 kap 10 § och 13 §)
n ₄	Trädet får inte fällas (PBL 4 kap 10 § och 13 §)

Utfart, stängsel

	Utfartsförbud (PBL 4 kap 9 §)
ut0	Största antal samlade utfarter mot Väg (PBL 4 kap 9 §)

PLACERING, UTFORMNING, UTFÖRANDE

Placering

Huvudbyggnader skall placeras minst 4 meter från tomtgränsen och minst 6 meter från väg.
Sammanbyggda hus skall placeras minst 4 meter från tomtgränsen och minst 6 meter från väg.
Komplementbyggnader skall placeras minst 2 meter från tomtgränsen och minst 4 meter från väg (PBL 4 kap 16 § punkt 1)

Utformning

	Högsta byggnadshöjd i meter (PBL 4 kap 11 § punkt 1 eller 16 § punkt 1)
	Högsta nockhöjd i meter över angivet nollplan (PBL 4 kap 11 § punkt 1 eller 16 § punkt 1)
	Minsta resp. största taklutning i grader (PBL 4 kap 11 § punkt 1 eller 16 § punkt 1)
	Huvudbyggnad ska utföras med endast sadel- eller mansardtak (PBL 4 kap 16 § punkt 1)
	Huvudbyggnad ska utföras med endast sadeltak (PBL 4 kap 16 § punkt 1)
	Suterrängväning ska anordnas (PBL 4 kap 16 § punkt 1)
	Endast sammanbyggda hus eller flerbostadshus (PBL 4 kap 16 § punkt 1)

SKYDD

Varsamhet (befintlig bebyggelse)

k ₁	Kulturhistorisk/miljömässigt värdefull byggnad som ska bibehållas till sin ursprungliga karaktär med avseende på volym, proportioner samt färgsättning (PBL 4 kap 16 § punkt 2)
----------------	---

Skydd av kulturvärden

q	Särskild värdefull bebyggelse (PBL 4 kap 8 § punkt 1 och 16 § punkt 3)
q ₁	Byggnaden får inte rivas (PBL 4 kap 8 § punkt 1 och 16 § punkt 4)

ADMINISTRATIVA BESTÄMMELSER

Genomförandetid

Genomförandetiden är 15 år från närmsta halvårsskifte efter det att planen vunnit laga kraft (PBL 4 kap 21 §)

Huvudmannaskap

a ₁	Kommunen är huvudman för allmän plats (PBL 4 kap 7 §)
a ₂	Huvudmannaskapet är enskilt (PBL 4 kap 7 §)

Strandskydd

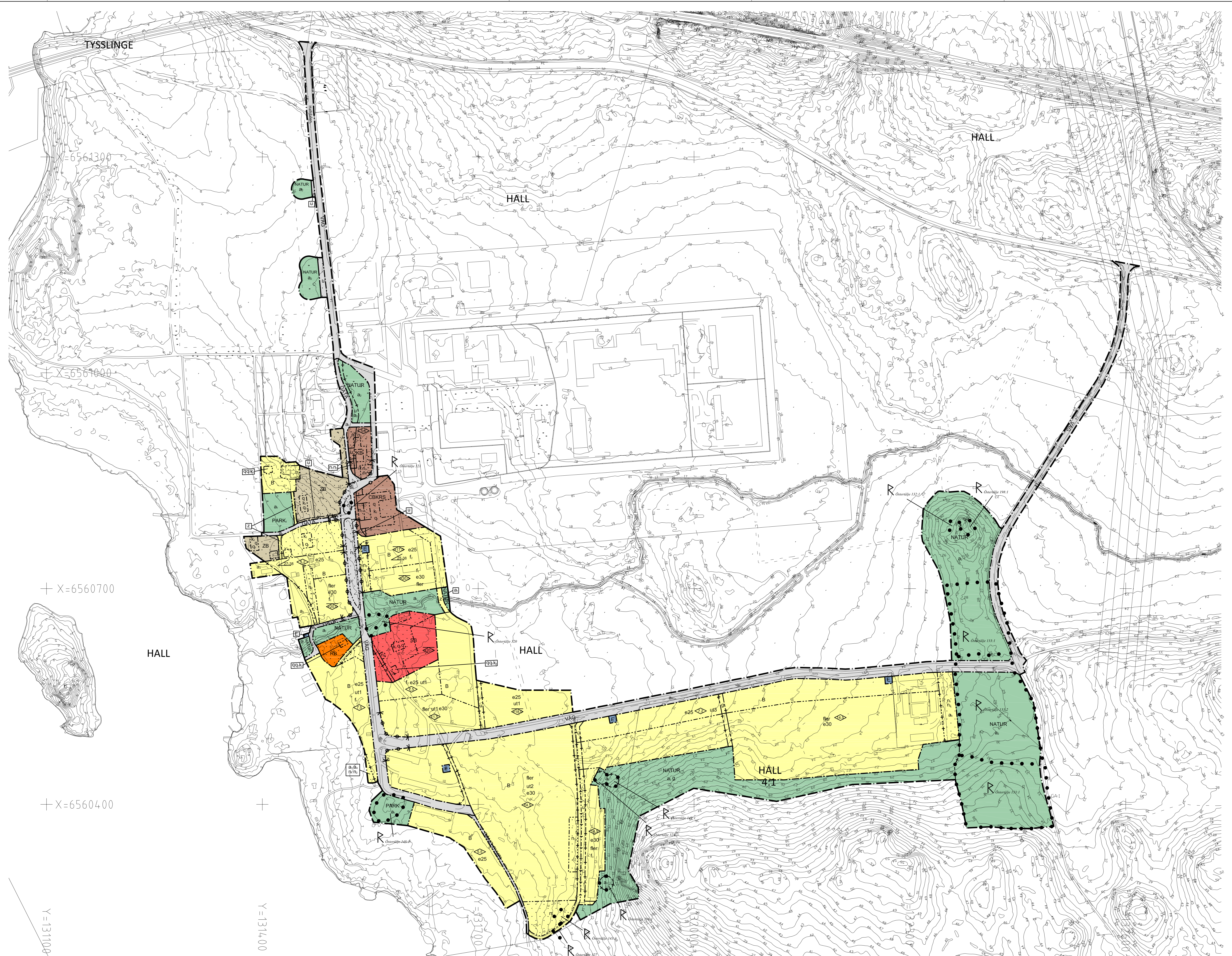
a ₃	Strandskydd upphävs (PBL 4 kap 17 §)
----------------	--------------------------------------

Ändrad lovplikt

a ₄	Lov krävs för samtliga byggnadsverk (PBL 4 kap 15 §)
----------------	--

Markreservat för allmännyttiga ändamål

u	Marken skall vara tillgänglig för allmänna underjordiska ledningar (PBL 4 kap 6 §)
g	Marken skall vara tillgänglig för gemensamhetsanläggning för dagvattenavledning ändamål (PBL 4 kap 18 § första stycket)
z	Marken skall vara tillgänglig för allmännyttig gång- och cykeltrafik (PBL 4 kap 6 §)
x	Marken skall vara tillgänglig för allmännyttig körtrafik (PBL 4 kap 6 §)



ILLUSTRATION

Illustrationslinjer

	Fornlämning (område)
--	----------------------

UPPLYSNING

Alla fasta fornlämningar inom detaljplaneområdet är skyddade enligt kulturmiljölagen. Markingrepp, byggnader eller anläggningar får inte påbörjas inom eller i närheten av fornlämningsområde innan tillstånd lämnats av Länsstyrelsen.

GRUNDKARTANS BETECKNINGAR

	Gränspunkt, inmätt eller beräknad		Staket, Stödmur, Häck		Kärr, mosse eller sankmark
	Fastighetsgräns		Stenmur		Barrskog resp lövskog
	Annan gräns för område för servitut, ledningsrätt, nyttjanderätt		Dike		Belysningsstolpe
	Registernummer för fastighet med traktann		Vattendrag		Stolpe
	Servitut		Vattendrag, mindre		Avvägd höjd
	Ledningsrätt		Slänt		Höjdkurvor (med 1 m ekvidistans)
	Byggnad i allmänhet		Gata, väg		
	Bostadshus med takkontur resp husliv		Järnväg, skalriktig bredd		
	Uthus med takkontur resp husliv		Bro över vattendrag		
	Skämtak		Ågostagsgräns		
			Åker		

Skala 1:2000 i A0-format
30 40 50 60 70 80 90 100 110 120 130 140 150 160 170 180 190 200 meter

Till planen hör: <input checked="" type="checkbox"/> Planprogram <input checked="" type="checkbox"/> Planbeskrivning <input checked="" type="checkbox"/> Genomförandebeskrivning	<input checked="" type="checkbox"/> Miljökonsekvensbeskrivning <input checked="" type="checkbox"/> Fastighetsföretagning <input checked="" type="checkbox"/> Samrådsredogörelse <input checked="" type="checkbox"/> Illustrationskarta	<input type="checkbox"/> Utställande efter utställning <input type="checkbox"/> Godkännande <input type="checkbox"/> Laga kraft
Detaljplan för HALL 4:3 m fl		
Södertälje kommun	Stockholms län	Beslutsdatum
SAMRÅDSHANDLING		Instans
Samhällsbyggnadskontoret	Antagande	
Upprättad 2015-09-10	Reviderad	Laga kraft
Urban Dahlberg Plan- och bygglöschef	Alvin Mell Planarkitekt	

Dnr: 2013-01741-214