

Illustrationsbilaga Hjälmsättra

Granskningshandling inför framtagande av detaljplan
för del av Hjälmsättra 1:3, Södertälje

Gestaltungsprinciper

Hjälmsättra kännetecknas av ett typiskt sörmländskt sprickdalslandskap, med förkastningsbranter och omväxlande långsträckta dalgångar. Även vegetationen bjuder på en stor kontrastrikedom, med öppen betesmark i öst och varierad barr- och lövskog i väst. Illustrationsförslaget är framtaget för att redovisa hur den föreslagna bebyggelsen kan anpassas efter landskapet med lokala naturvärden genom en hänsynsfull placering och gestaltning.

Vägarna följer den varierande topografin och undviker på så vis större ingrepp i landskapet samt förstärker dess karaktärer. Bebyggelsen följer samma tanke där småhusbebyggelsen i form av friliggande hus, rad- och kedjehus följer landskapet och accentuerar vägens riktning genom terrängen. Flerbostadshusen placeras i det öppna landskapets ytterkant med den närliggande skogen som fond. Genom sin utformning som punkthus med kortsidan riktad mot vägen skapas genomblickar och en öppenhet mot den kringliggande naturen. Flerbostadshusen föreslås ha en lägre höjd ut mot det öppna fältet mot Viksbergsvägen för att anpassa skalan till omgivningen. Flerbostadshusens bilparkering löses delvis i östligaste delen av området och delvis inom övriga fastigheten. Samlade parkeringar delas upp med vegetation för att få till en attraktivare miljö. För att minska insyn till småhus från gata kan husen placeras med indrag från gata och ha vegetation längs gata.

Materialpaletten anpassas efter omgivningen och fasadmaterialet ska i huvudsak bestå av trä med målade matta jordfärger, exempelvis ockra, umbra, sienna, alternativt värmebehandlat eller liknande skyddsbehandling. Även tak ska utformas i dova färger, vilket också inkluderar vegetationsbeklädda tak.

Med den här kombinationen av strategier för både skala, placering, utformning och materialitet, skapar vi förutsättningar för en hänsynsfull och lyhörd arkitektur som existerar i samklang med sin omgivning.



Perspektivvy 1
Kedjehus

Illustration: E/S-A Arkitekter



Perspektivvy 2
Punkthus

Illustration: E/S-A Arkitekter



FLERBOSTADSHUS:
 Antal hus: 5ST
 Antal lgh: 64st

RADHUS:
 Antal hus: 87st



VÄRDEFULLA TRÄD

- 1 Ek 58cm
- 2 Tall 42cm
- 3 Ek 60cm
- 4 Ek 58cm
- 5 Tall 35cm
- 6 Tall 33cm
- 7 Tall 35cm
- 8 Tall 40cm
- 9 Tall 48cm
- 10 Tall 44cm
- 11 Tall 33cm
- 12 Tall 40cm
- 13 Ek 70cm
- 14 Ek 53cm
- 15 Ek 172cm
- 16 Ek 40cm
- 17 Tall 54cm

- 0/xxx
- +— LINJE VÄGPROJETERING
- SKYDDSAVSTÅND TILL
- KRAFTLEDNING
- STIG TILL NATURRESERVAT
- ▲ PERSPEKTIVBILD
- ▲ FARTHINDER
- LIVSMILJÖ STÖRRE VATTENSALAMANDER
- ÅTGÄRD FÖR ATT MÖJLIGGÖRA SPRIDNING MELLAN DIKENA
- NYTT LEKVATTEN MED ANSLUTNINGAR TILL DIKE OCH INTILLIGGANDE LANDMILJÖER
- NY ÖVERVINTRINGSHÖG
- STÖRRE DIKEN
- VÄGDIKEN

HJÄLMSÄTTRA

E/S
A ILLUSTRATIONSPLAN
 PUNKTHUS, RADHUS
 SKALA 1:2000 (A3)
 2023-05-12

FLERBOSTADSHUS:
 Antal hus: 5ST
 Antal lgh: 64st

RADHUS:
 Antal hus: 47 st

KEDJEHUS:
 Antal hus: 28 st

- VÄRDEFULLA TRÄD
- 1 Ek 58cm
 - 2 Tall 42cm
 - 3 Ek 60cm
 - 4 Ek 58cm
 - 5 Tall 35cm
 - 6 Tall 33cm
 - 7 Tall 35cm
 - 8 Tall 40cm
 - 9 Tall 48cm
 - 10 Tall 44cm
 - 11 Tall 33cm
 - 12 Tall 40cm
 - 13 Ek 70cm
 - 14 Ek 53cm
 - 15 Ek 172cm
 - 16 Ek 40cm
 - 17 Tall 54cm

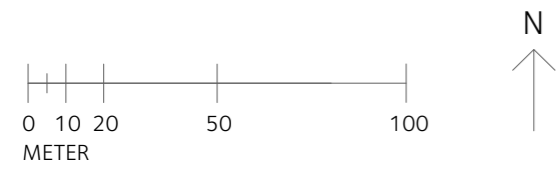
- O/xxx
 - - - LINJE VÄGPROJEKTERING
 - - - SKYDDSAVSTÅND TILL
 - - - KRAFTLEDNING
- STIG TILL NATURRESERVAT
- ▲ PERSPEKTIVBILD
- ▲ FARTHINDER
- LIVSMILJÖ STÖRRE VATTENSALAMANDER
- ÅTGÄRD FÖR ATT
MÖJLIGGÖRA SPRIDNING
MELLAN DIKENA
- NYTT LEKVATTEN MED
ANSLUTNINGAR TILL DIKE OCH
INTILLIGGANDE LANDMILJÖER
- NY ÖVERVINTRINGSHÖG
- STÖRRE DIKEN
- VÄGDIKEN



BULLERGRÄNS 55DB
 DYGNSKVVALENT

HJÄLMSÄTTRA

E/S
A
 ILLUSTRATIONSPLAN
 PUNKTHUS, RADHUS
 KEDJEHUS
 SKALA 1:2000 (A3)
 2023-05-12



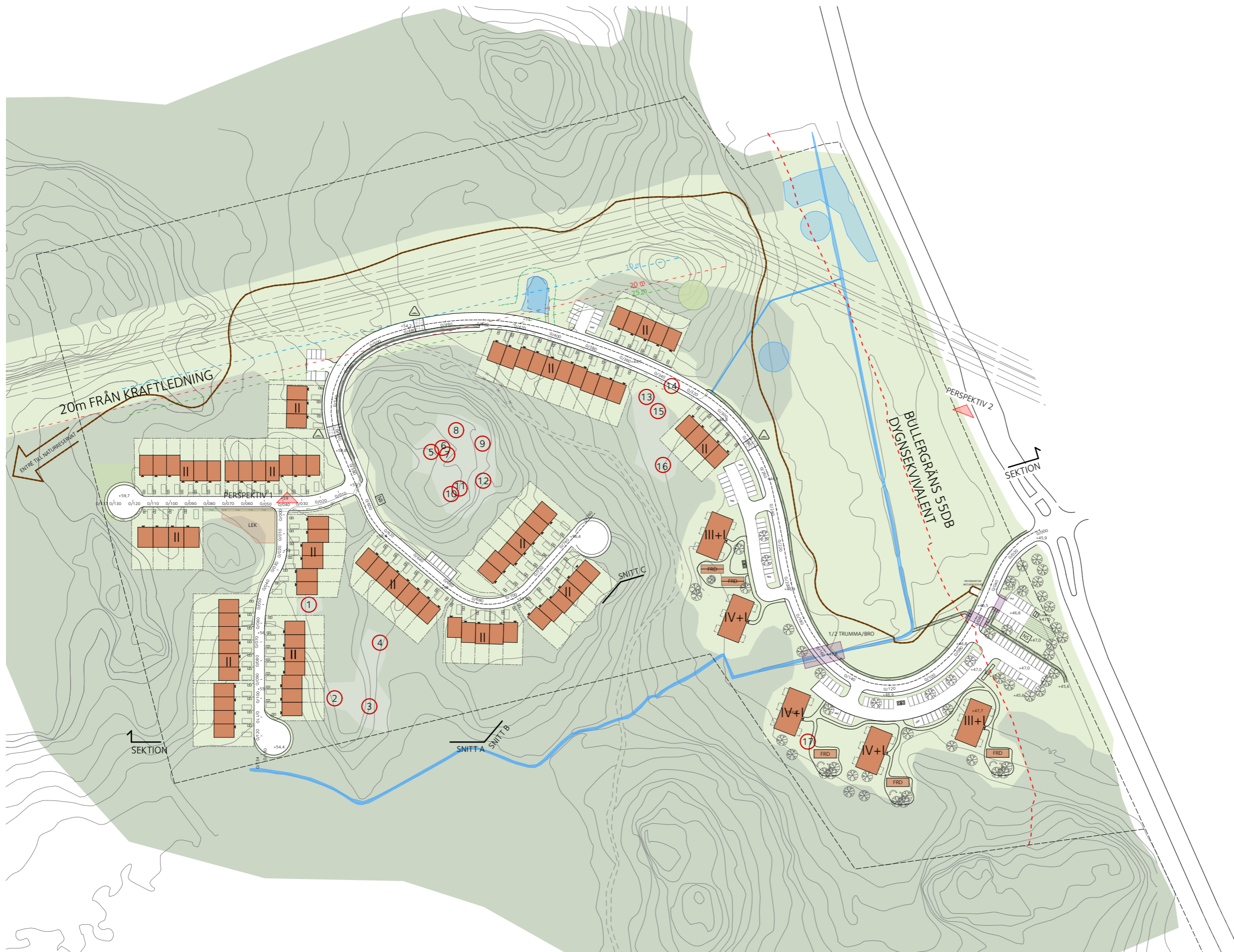
FLERBOSTADSHUS:

Antal hus: 55T

Antal lgh: 64st

RADHUS:

Antal hus: 87st



VÄRDEFULLA TRÄD

- 1 Ek 58cm
- 2 Tall 42cm
- 3 Ek 60cm
- 4 Ek 58cm
- 5 Tall 35cm
- 6 Tall 33cm
- 7 Tall 35cm
- 8 Tall 40cm
- 9 Tall 48cm
- 10 Tall 44cm
- 11 Tall 33cm
- 12 Tall 40cm
- 13 Ek 70cm
- 14 Ek 53cm
- 15 Ek 172cm
- 16 Ek 40cm
- 17 Tall 54cm

0/xxx

— + — LINJE VÄGPROJETERING

--- SKYDDSAVSTÅND TILL

KRAFTLEDNING

— STIG TILL NATURRESERVAT

▲ PERSPEKTIVBILD

▲ FARTHINDER

LIVSMILJÖ STÖRRE VATTENSALAMANDER

■ ÅTGÄRD FÖR ATT
MÖJLIGGÖRA SPRIDNING
MELLAN DIKENA

● NYTT LEKVATTEN MED
ANSLUTNINGAR TILL DIKE OCH
INTILLIGGANDE LANDMILJÖER

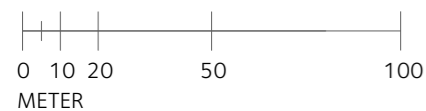
● NY ÖVERVINTRINGSHÖG

— STÖRRE DIKEN

— VÄGDIKEN

HJÄLMSÄTTRA

E/S
A ILLUSTRATIONSPLAN
LAMELLHUS, RADHUS
SKALA 1:2000 (A3)
2023-05-12



FLERBOSTADSHUS:

Antal hus: 5ST

Antal lgh: 64st

RADHUS:

Antal hus: 22st

KEDJEHUS:

Antal hus: 9st

PARHUS:

Antal hus: 5st

VILLOR:

Antal hus: 16st

VÄRDEFULLA TRÄD

1 Ek 58cm

2 Tall 42cm

3 Ek 60cm

4 Ek 58cm

5 Tall 35cm

6 Tall 33cm

7 Tall 35cm

8 Tall 40cm

9 Tall 48cm

10 Tall 44cm

11 Tall 33cm

12 Tall 40cm

13 Ek 70cm

14 Ek 53cm

15 Ek 172cm

16 Ek 40cm

17 Tall 54cm

0/xxx

—+— LINJE VÄGPROJEKTERING

--- SKYDDSAVSTÅND TILL

--- KRAFTLEDNING

--- STIG TILL NATURRESERVAT

▲ PERSPEKTIVBILD

▲ FARTHINDER

LIVSMILJÖ STÖRRE VATTENSALAMANDER

■ ÅTGÄRD FÖR ATT

MÖJLIGGÖRA SPRIDNING

MELLAN DIKENA

● NYTT LEKVATTEN MED

ANSLUTNINGAR TILL DIKE OCH

INTILLIGGANDE LANDMILJÖER

● NY ÖVERVINTRINGSHÖG

— STÖRRE DIKEN

— VÄGDIKEN

HJÄLMSÄTTRA

E/S
A ILLUSTRATIONSPLAN
BLANDAD
SKALA 1:2000 (A3)
2023-05-12



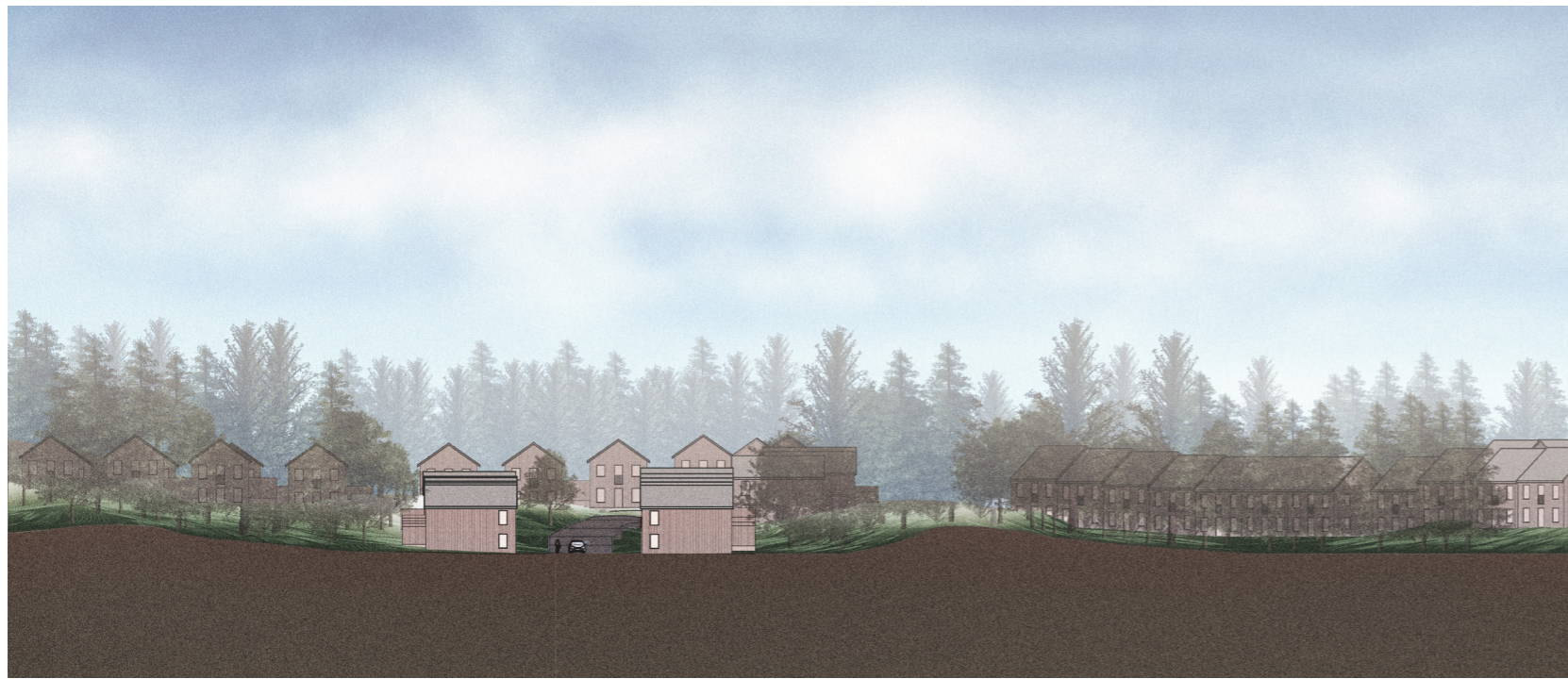


Komplett sektion, se illustrationsplan för snitt.

Sektionssnitt A

Sektionssnitt B

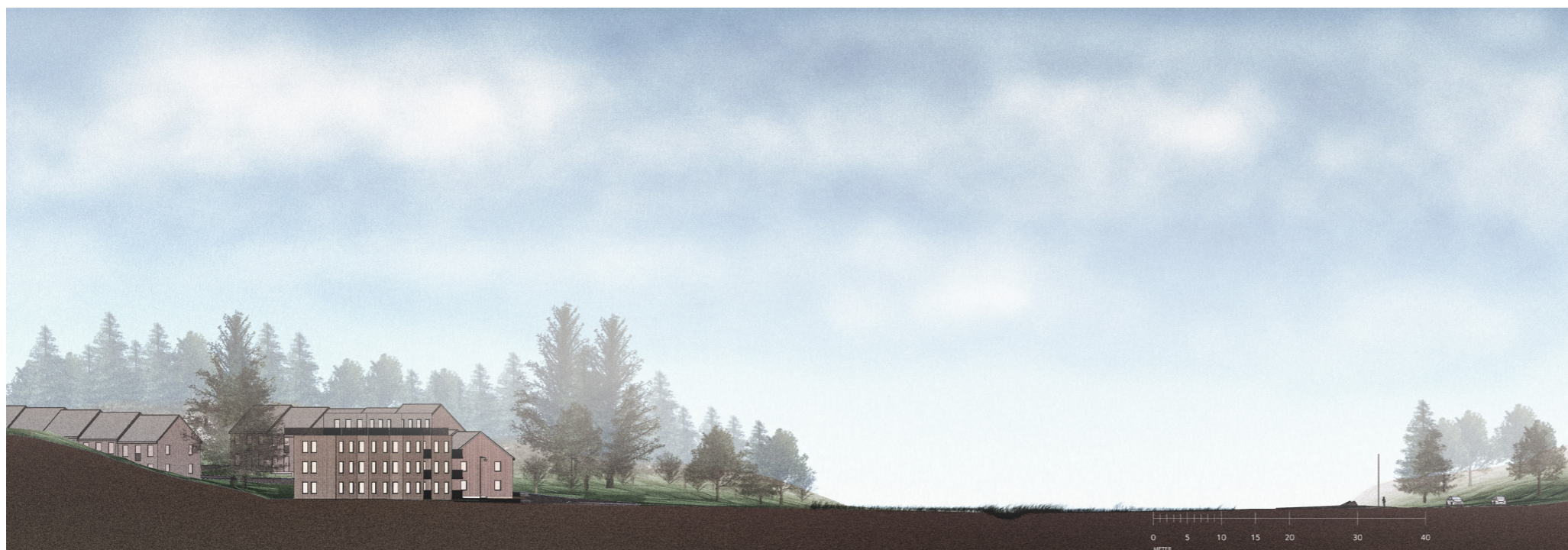
Sektionssnitt C



Sektionssnitt A



Sektionssnitt B



Sektionssnitt C

HJÄLMSÄTTRA
SEKTION