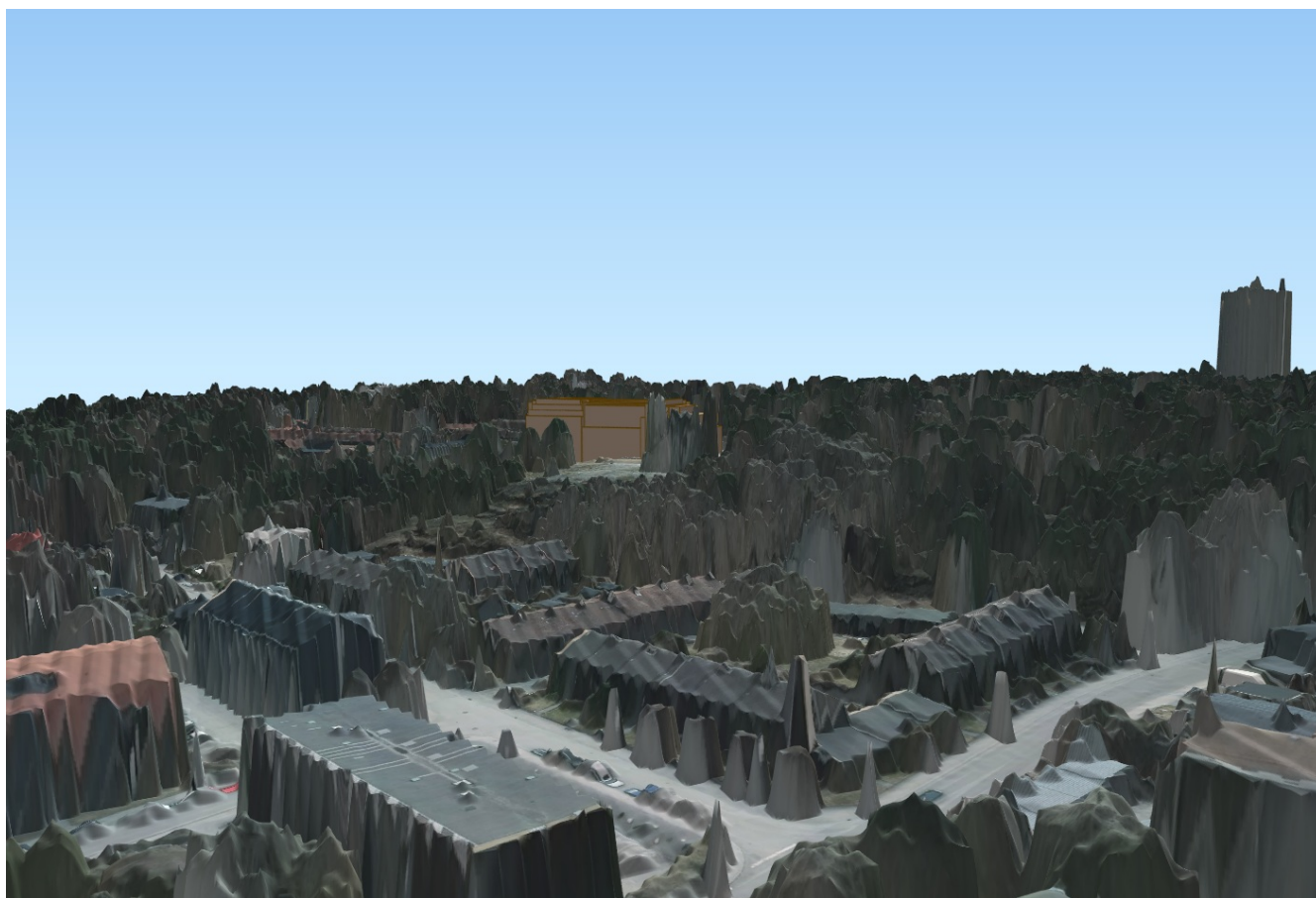


# MARIEKÄLLA 1:26

## Torekällberget



## Modellbilder

2020-09-02



Södertälje  
kommun

Geografisk Information

Södertälje Kommun  
Samhällsbyggnadskontoret  
Geografisk Information  
2020-09-02

## STRÅK

För modellbilderna har fem stycken olika stråk valts ut inom Södertälje tätort.

De fem olika stråken är:

1. "Staden" på Torekällberget
2. Lotsholmen
3. Kusens backe
4. Lagmansvägen
5. Turingegatan/Oxbacksleden

För varje stråk har 5 utsiktspunkter placeras ut där modellbilder har tagits.

Det är 20–25 meter mellan varje utsiktspunkt för ett stråk.



BILD 1 - Karta över stråk och utsiktspunkter.



- Utsiktspunkt
- Förslag på hotell

## MODELL, HOTELL

En modell har gjorts på hotellet med höjder (meter över havet) efter det förslag som tagits fram av Qetar AB och Kjellander Sjöberg Arkitektkontor. Denna modell är endast en grov skiss av hotellet och ska även användas på så sätt.

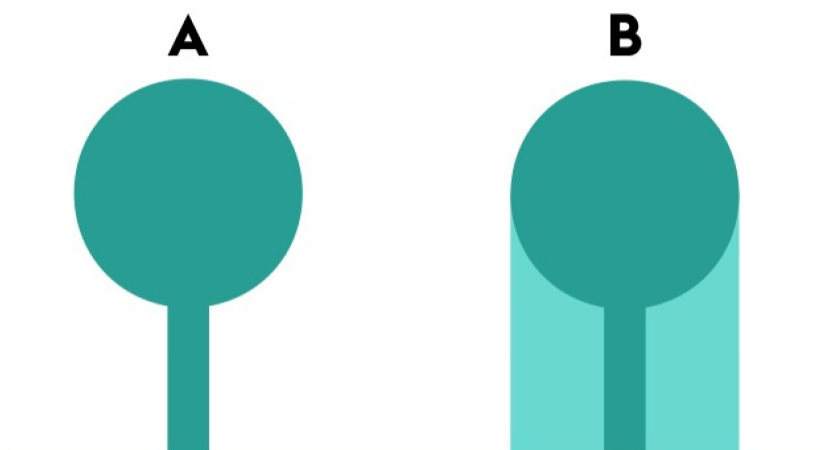
## 3D-MODELL

3D-modellen som är underlaget för modellbilder baseras på laserskanning från april 2017 som omsamlats till 1x1-meters upplösning. I omsamlingen har det högsta värdet för varje 1x1 meters ruta använts. För att uppskatta markhöjd under vegetation har regularized spline interpolation with rension använts (RST). Laserskanningen har rensats från extremvärden manuellt. Underlaget är en generaliserad ögonblicksbild av verkligheten och bör endast användas i vägledande syfte.

Höjden som utsiktspunkterna utgår ifrån i modellbilderna är **1,60 meter** ovanför marknivå.

## 2,5D-BEGRÄNSING

Rasterformatet som höjddatamodellen baseras på för 3D-modellen kan enbart lagra ett höjdvärde per 1x1-metersruta vilket blockerar siktlinjer i hålrum under träd.



*BILD 2 - Bild över 2,5D-begränsningens problematik för hålrum*

På grund av detta har en del vegetation tagits bort från höjddatamodellen, se bild 3 nedan, som ligger i siktlinje mellan utsiktspunkten och placeringen på förslaget hotell. Detta för att ta fram bilder mer likt verkligheten. Dock medför detta att sikten till förslaget hotell kan vara mer skymd i verkligheten.

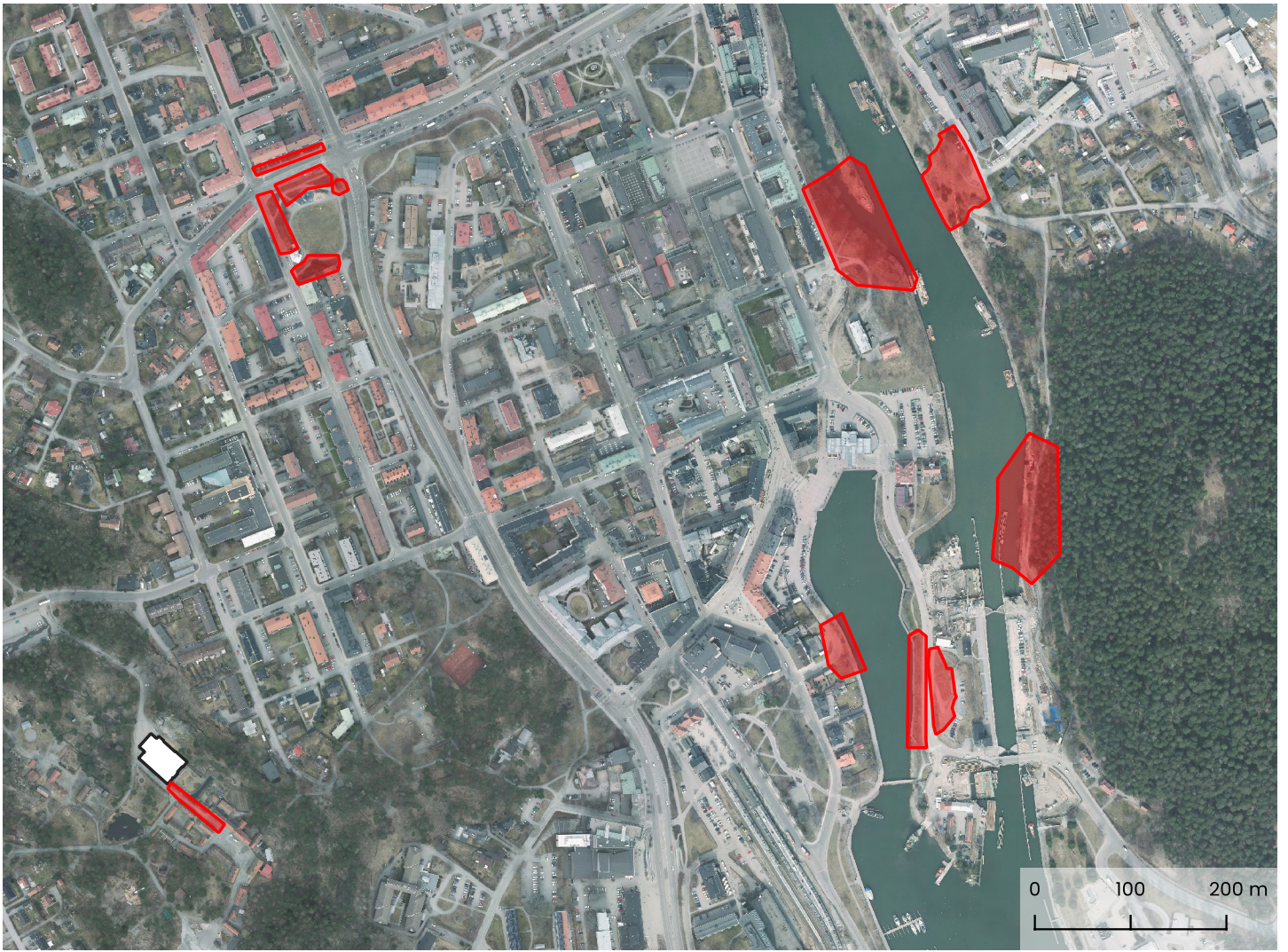




BILD 3 - Kartbild över områden där vegetation har tagits bort på grund av 2,5D-begränsningen.



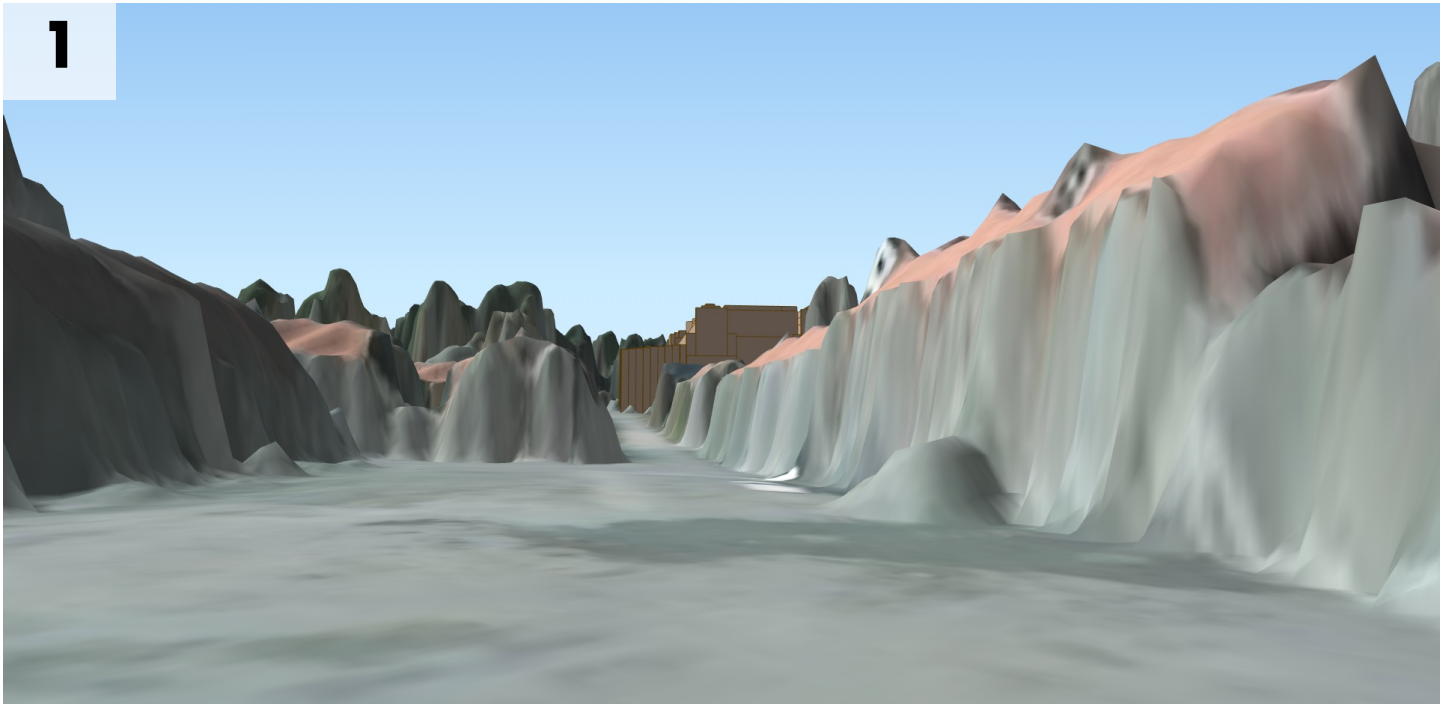
-  Områden av borttagen vegetation
-  Förslag på hotell

# STRÅK 1

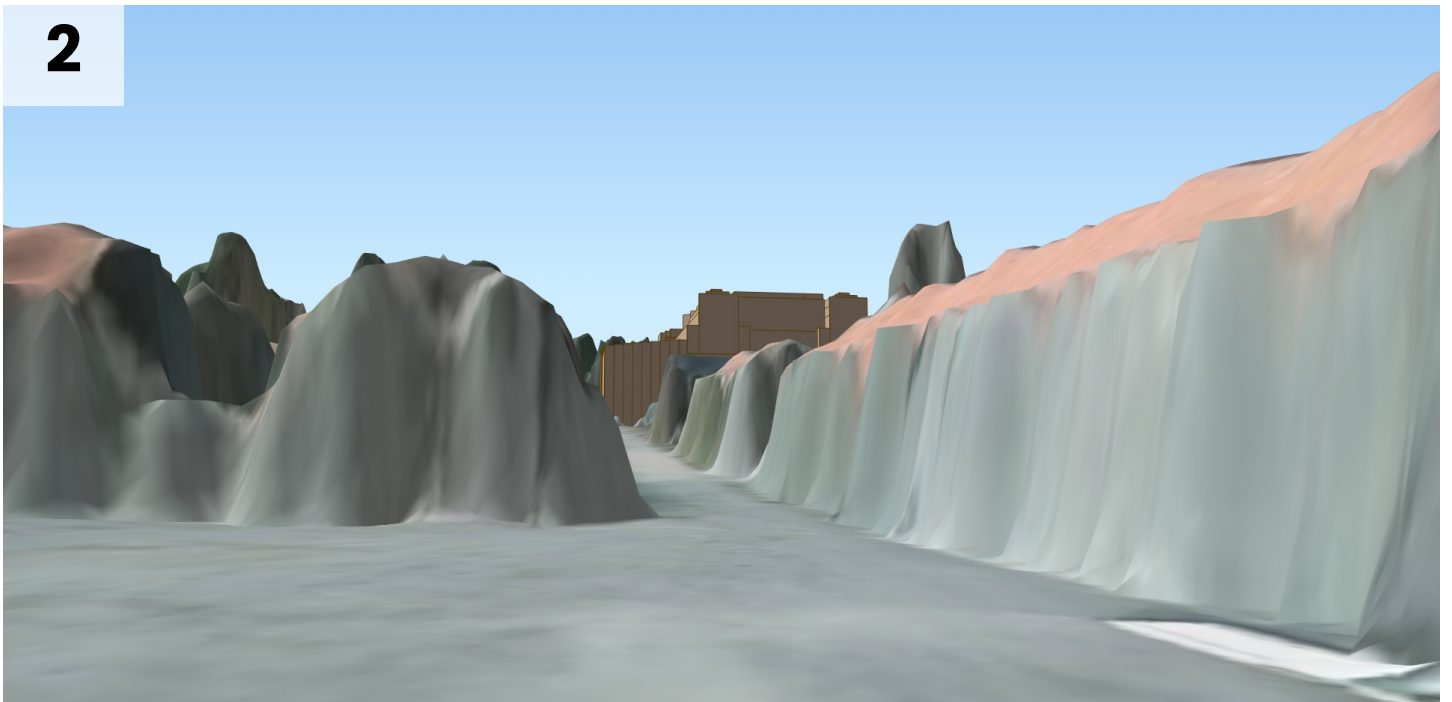
”Staden” på Torekällberget



1

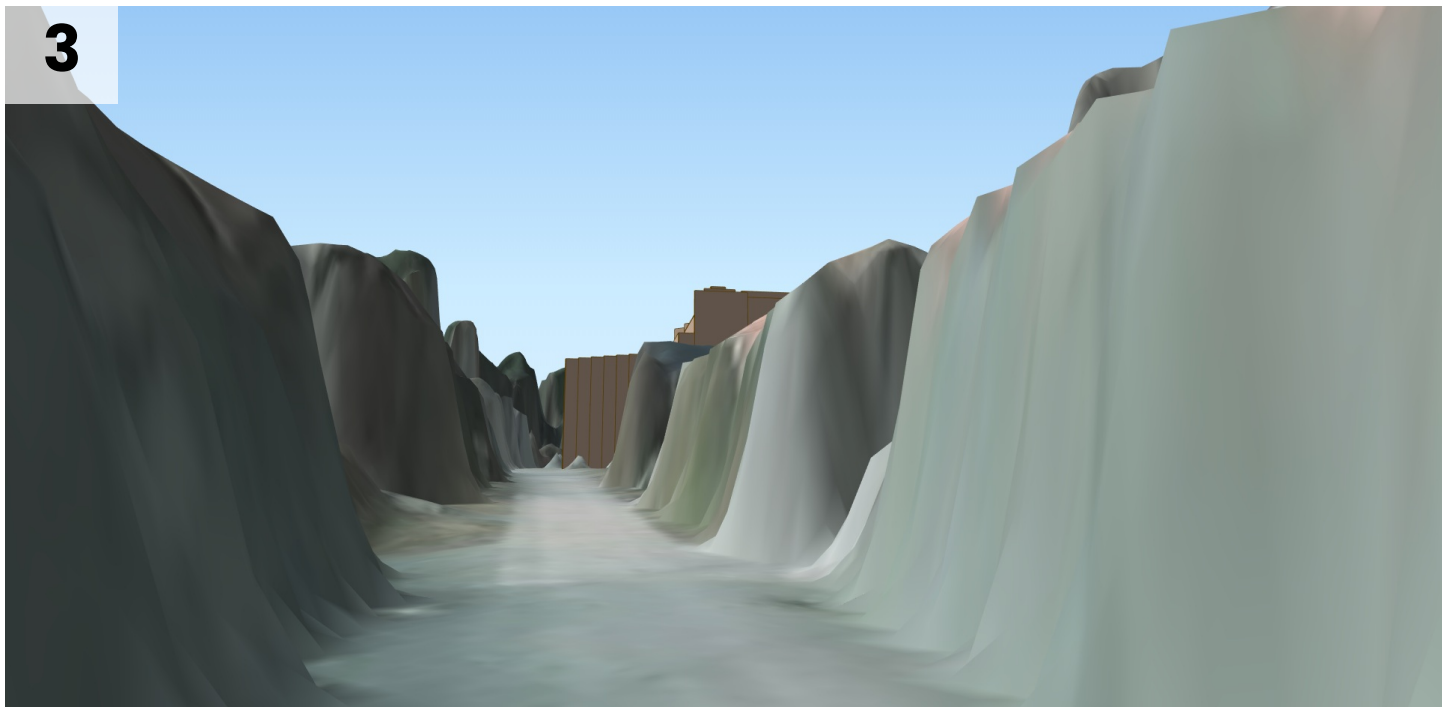


2



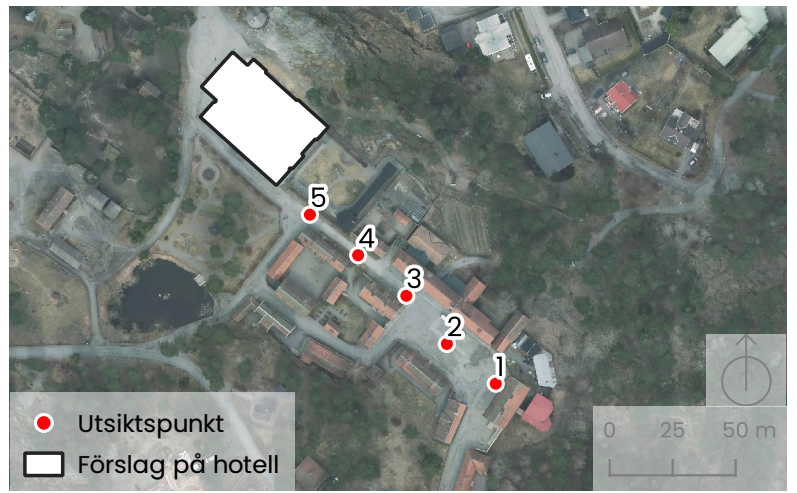
# STRÅK 1

”Staden” på Torekällberget

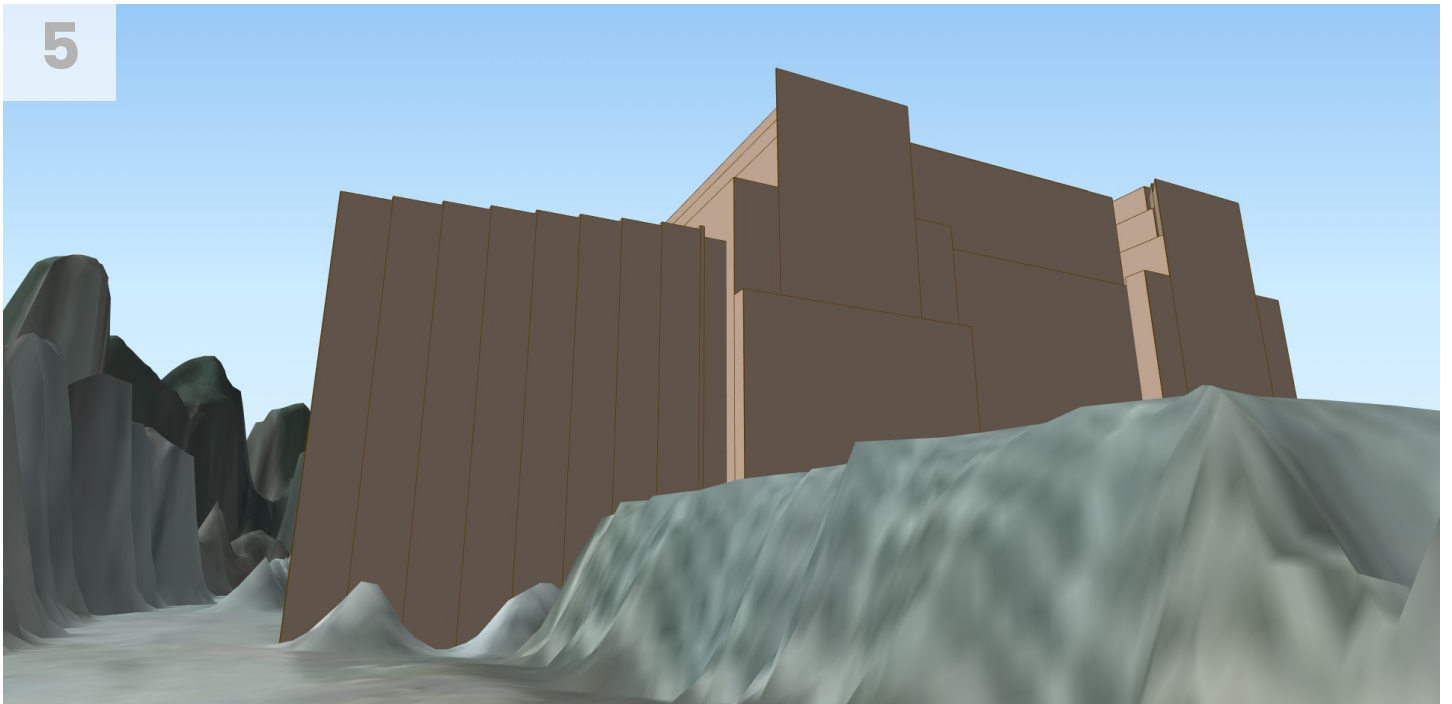


# STRÅK 1

”Staden” på Torekällberget



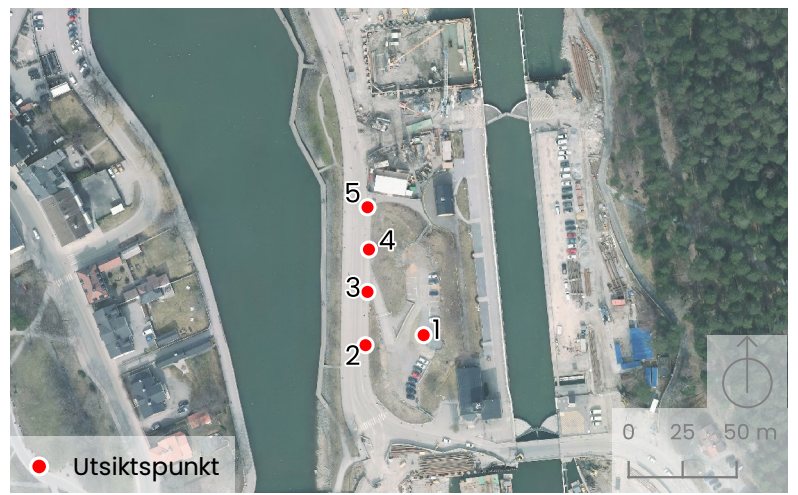
5



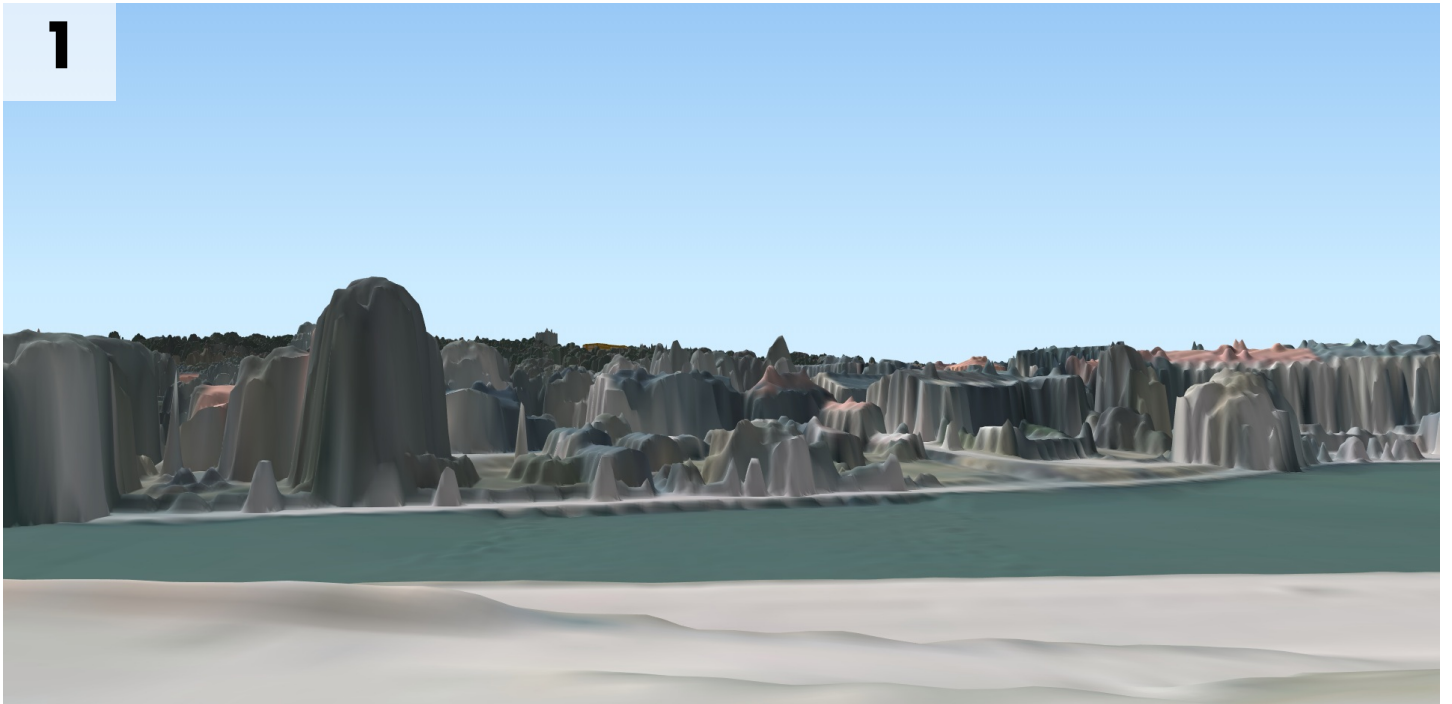


# STRÅK 2

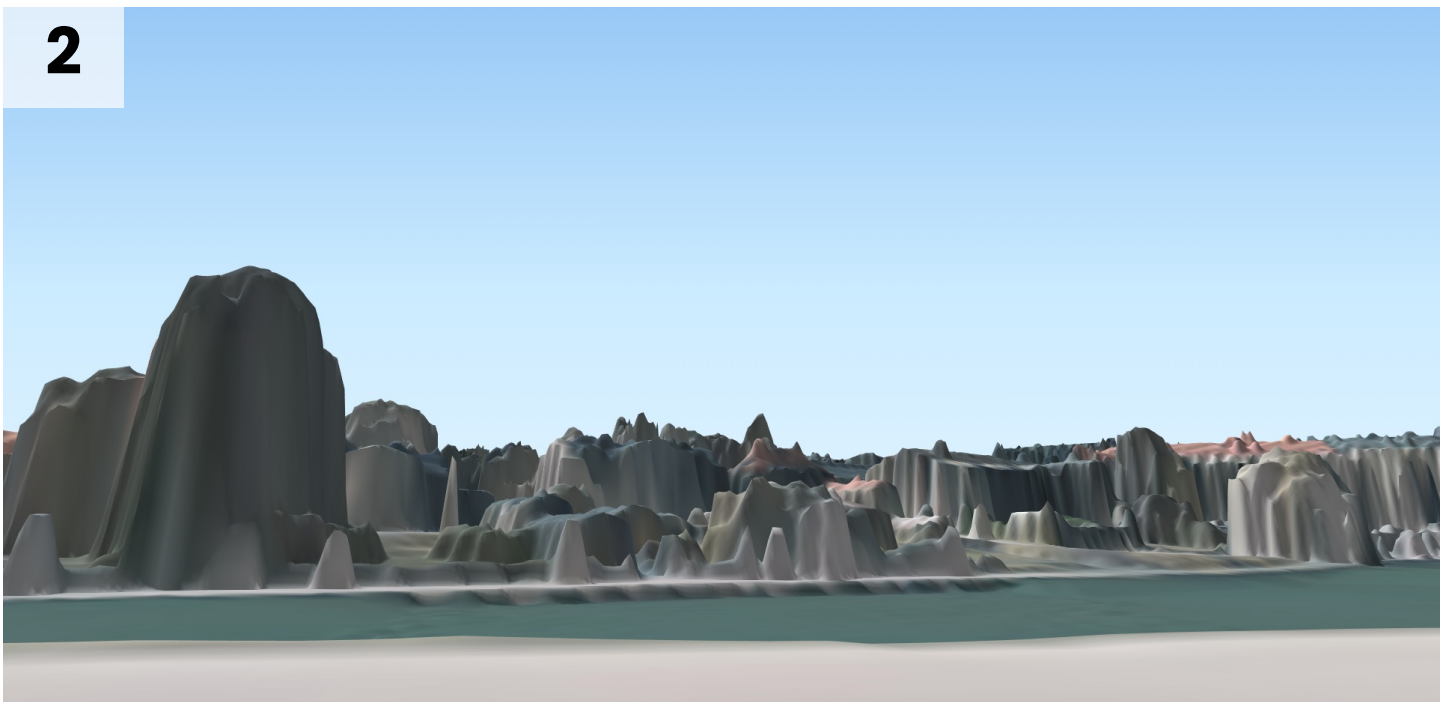
## Lotsholmen



1

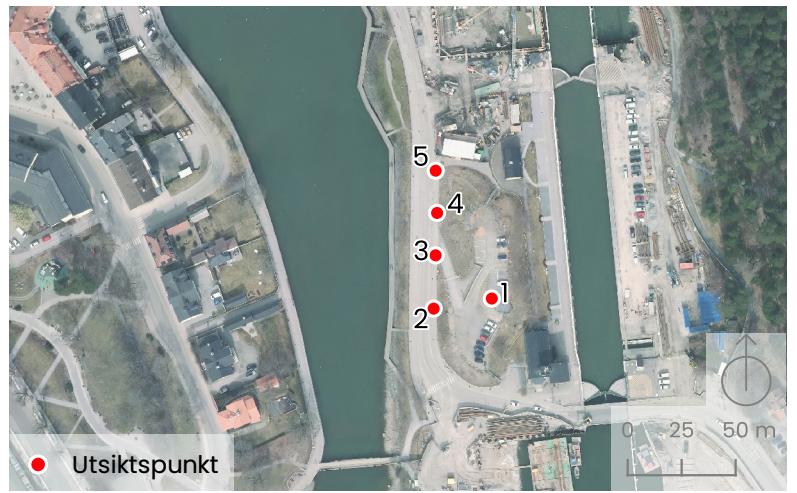


2

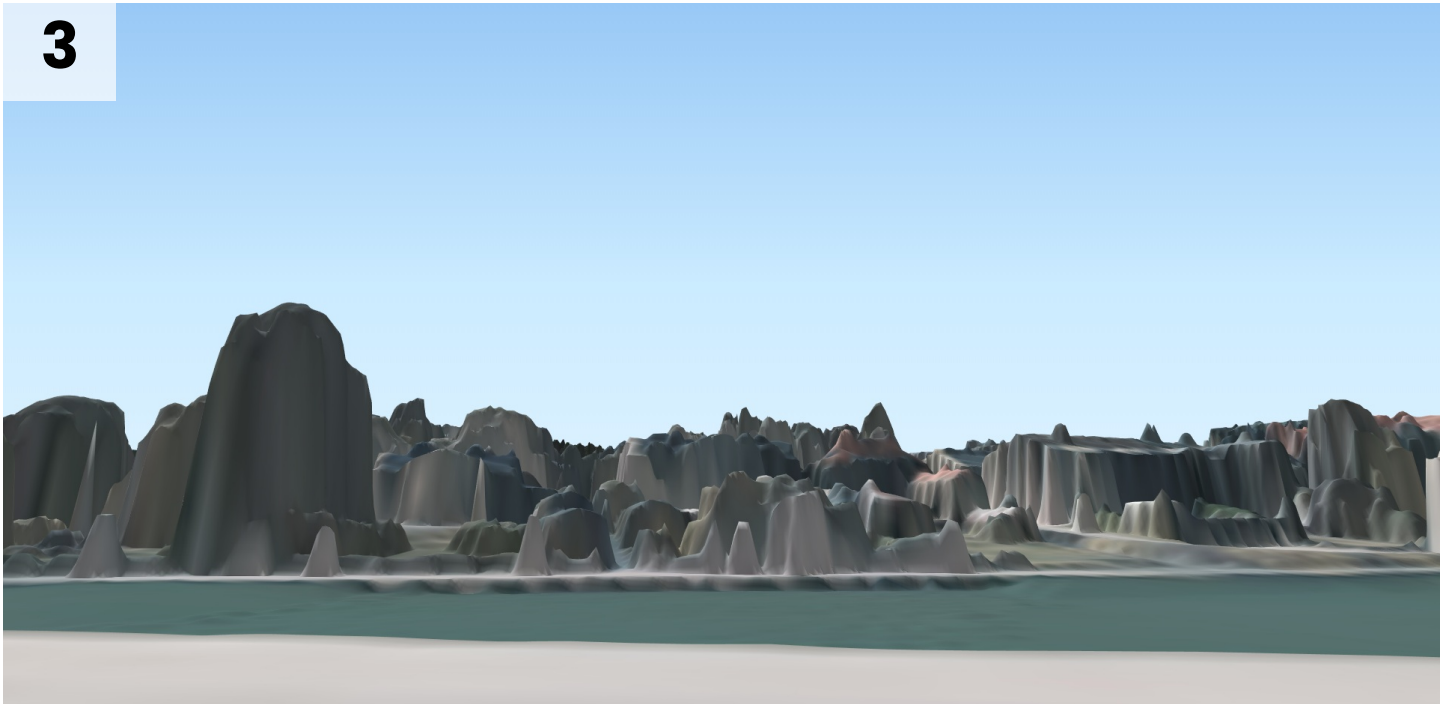


# STRÅK 2

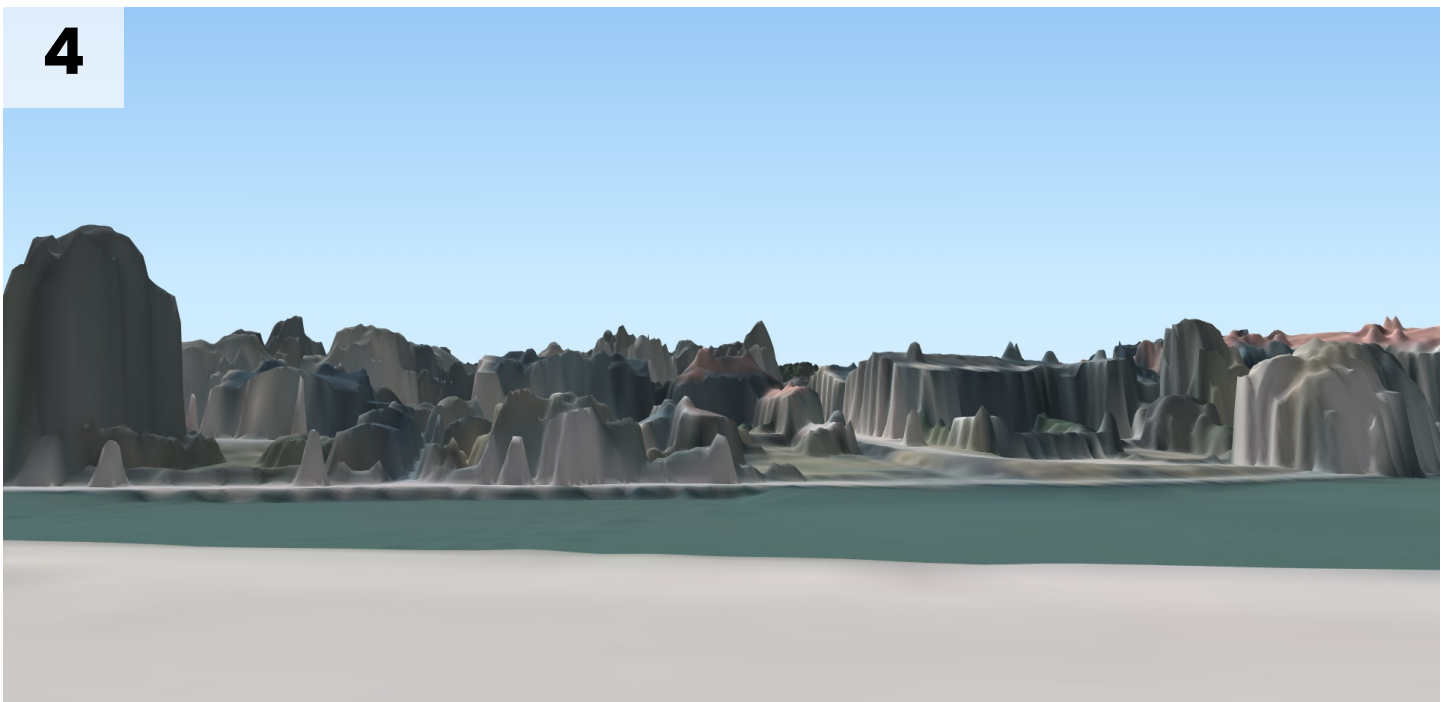
## Lotsholmen



3

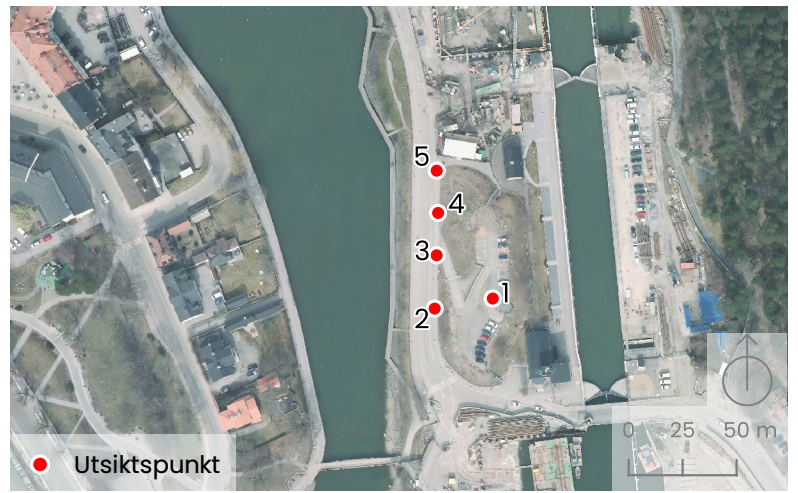


4

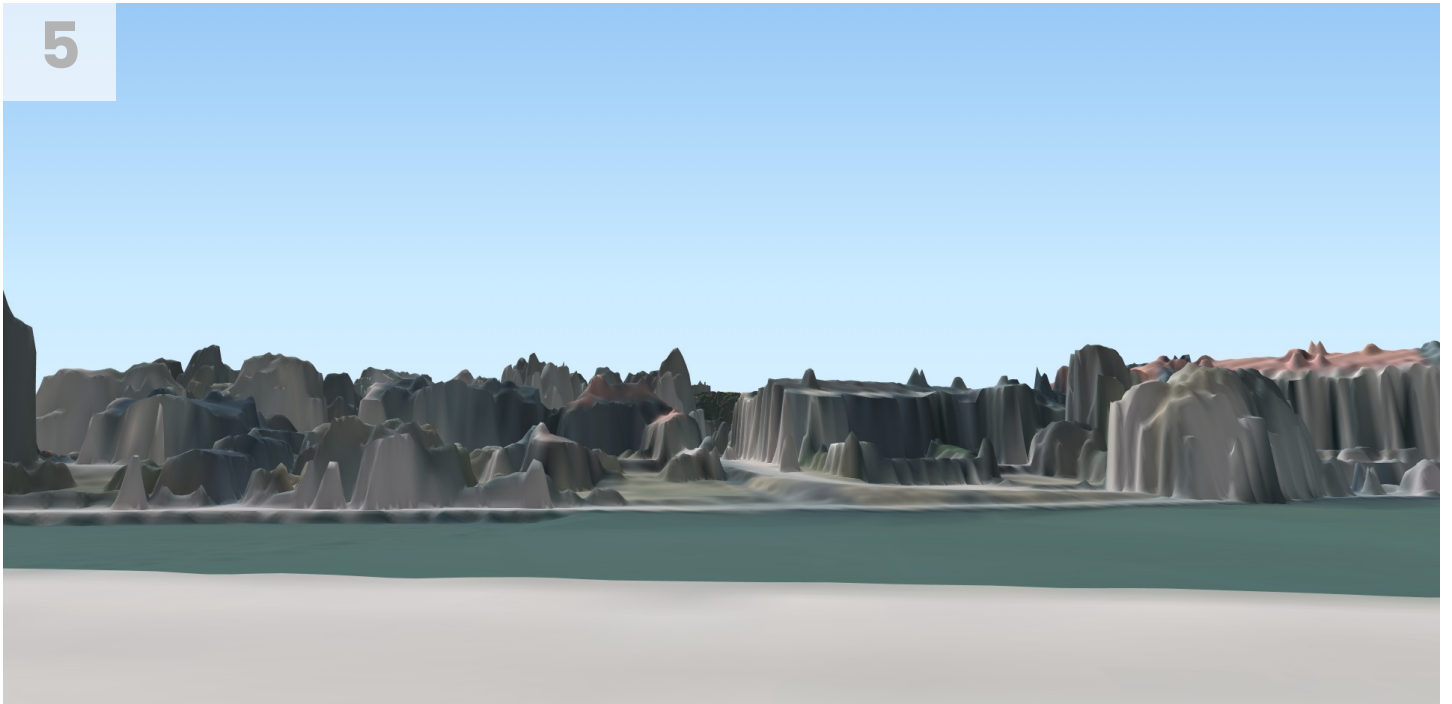


# STRÅK 2

## Lotsholmen



5

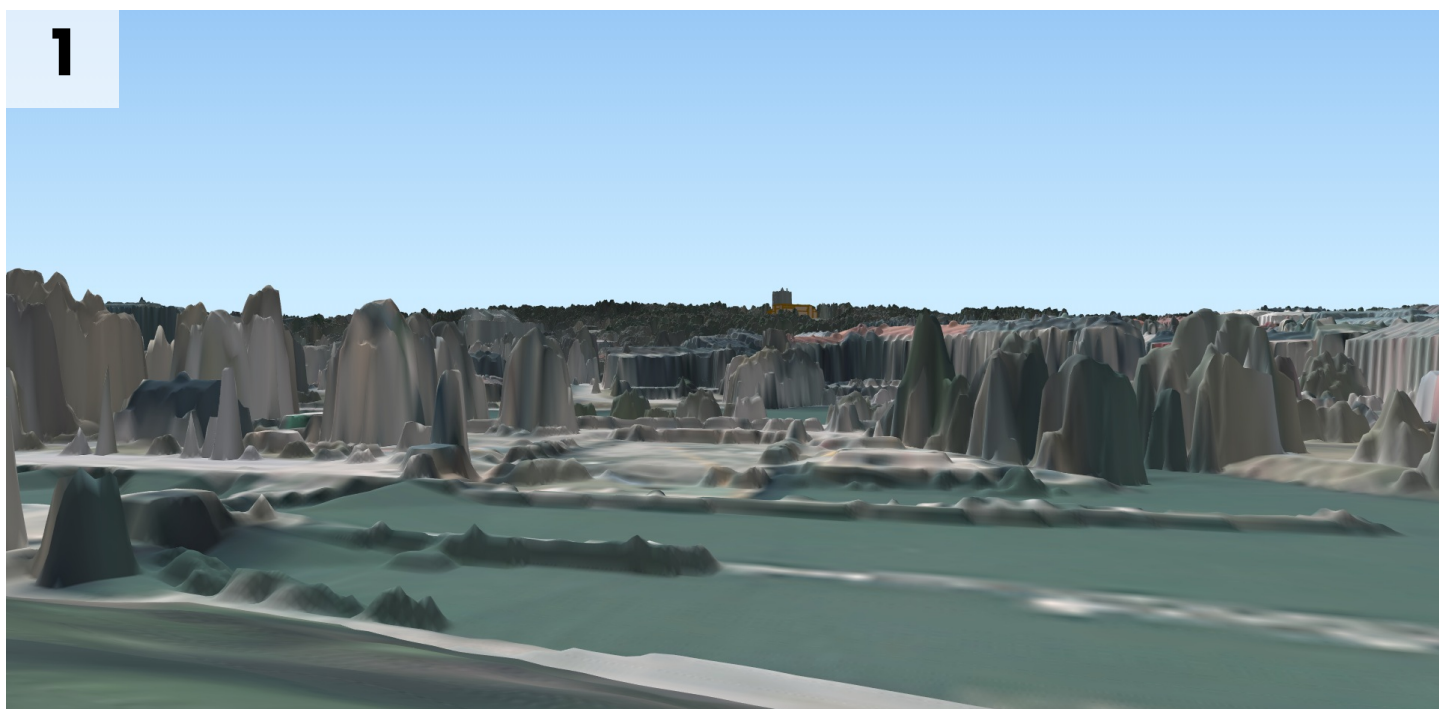


# STRÅK 3

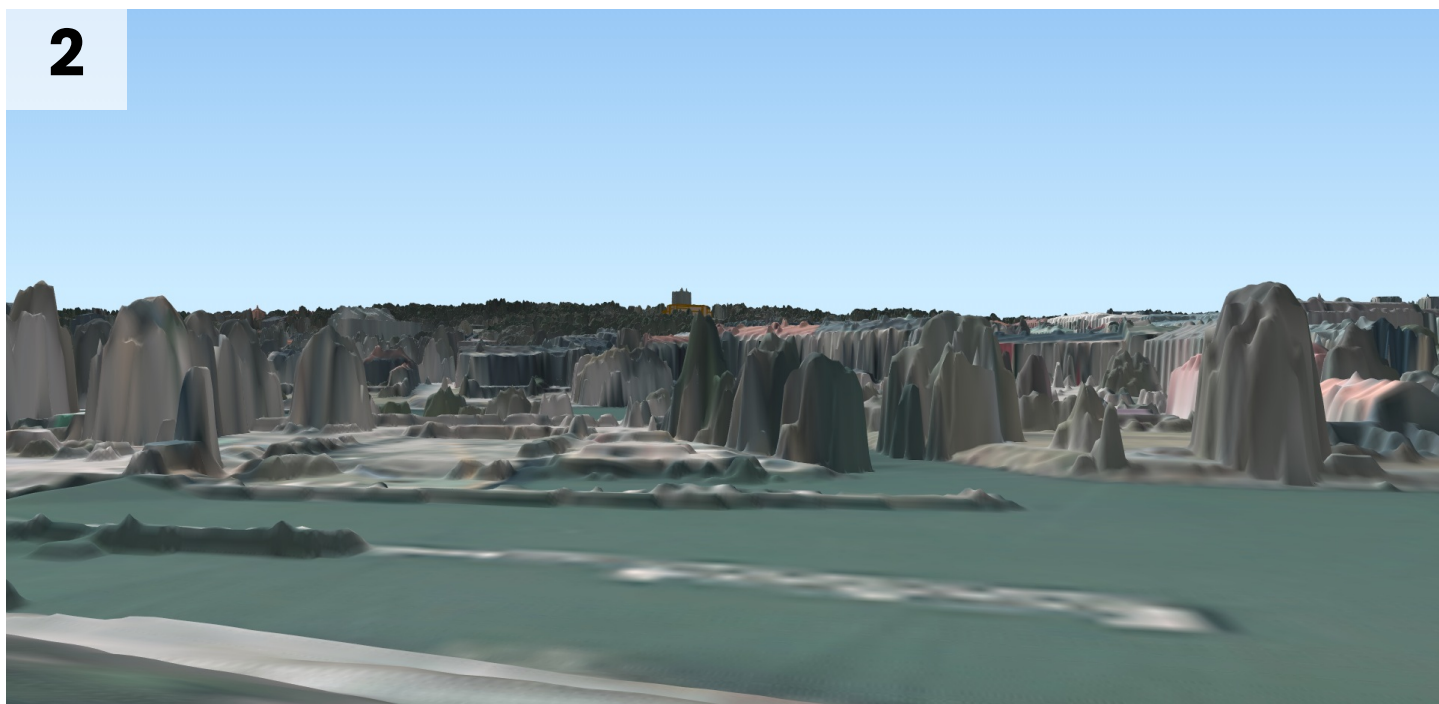
## Kusens backe



1



2

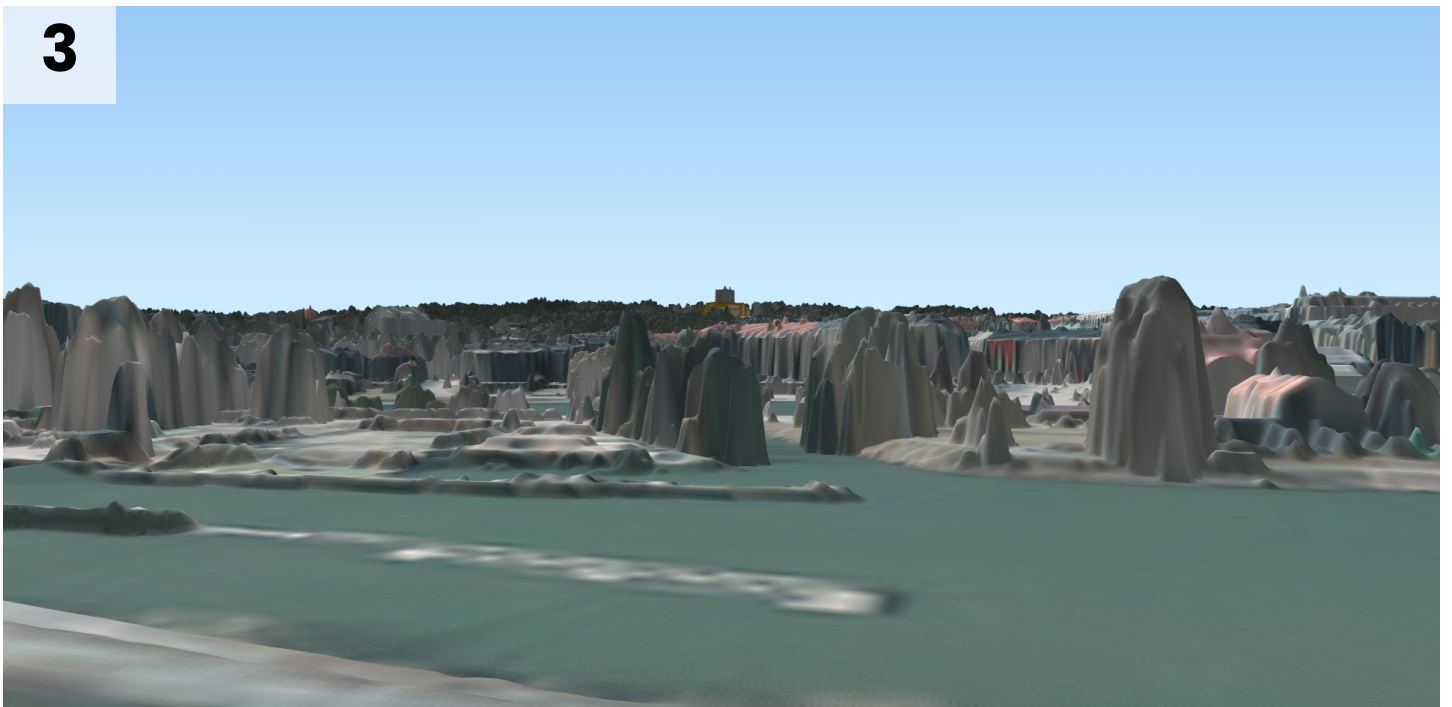


# STRÅK 3

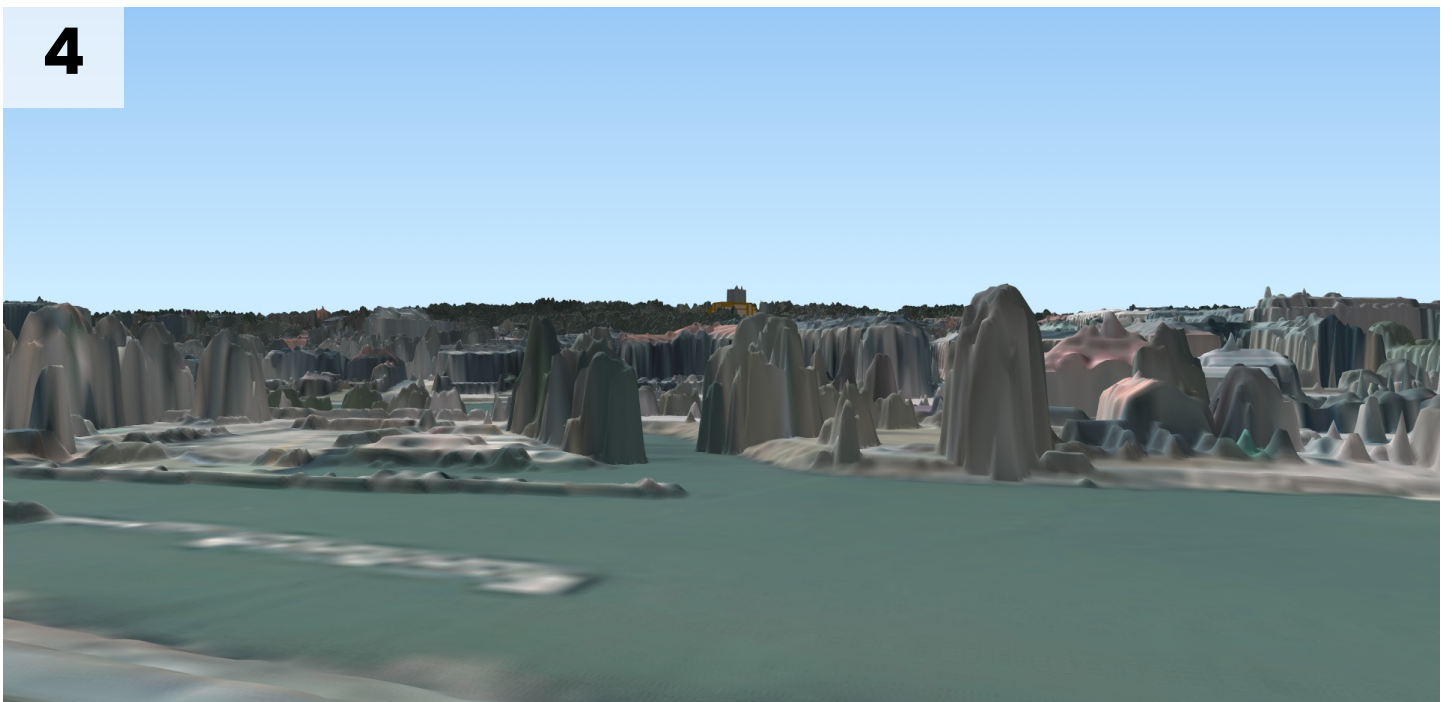
## Kusens backe



3

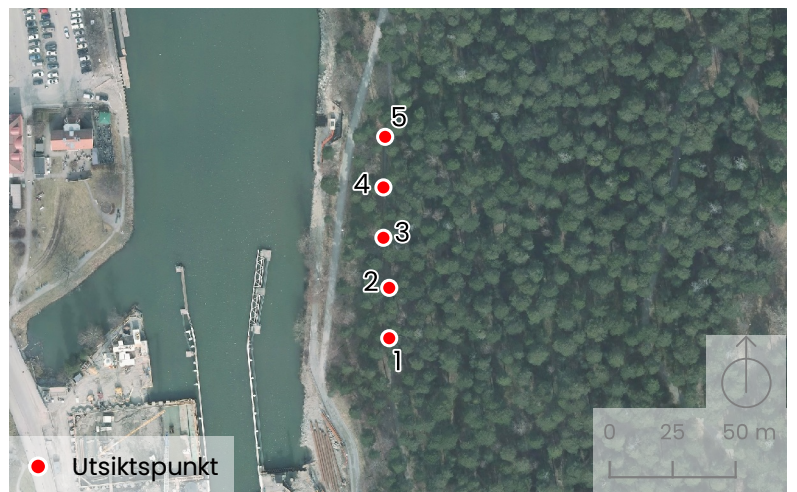


4

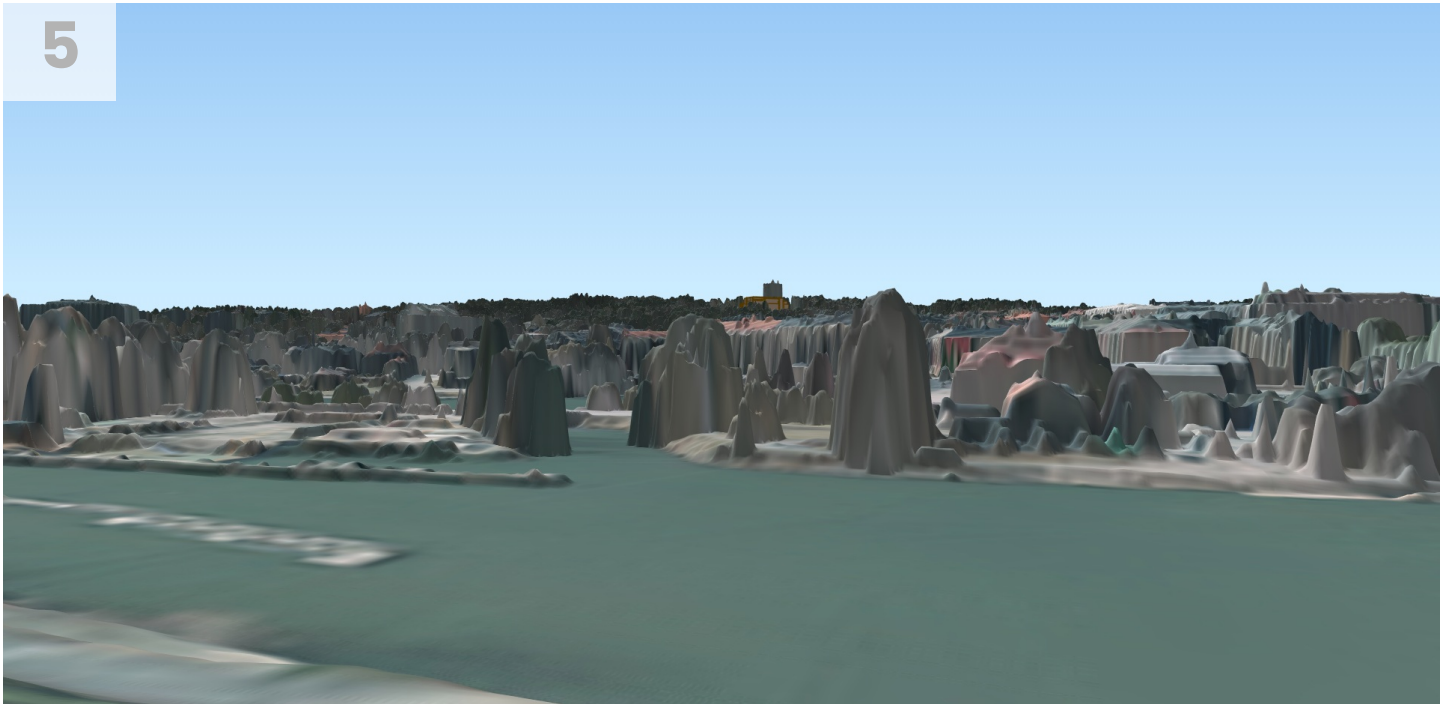


# STRÅK 3

## Kusens backe

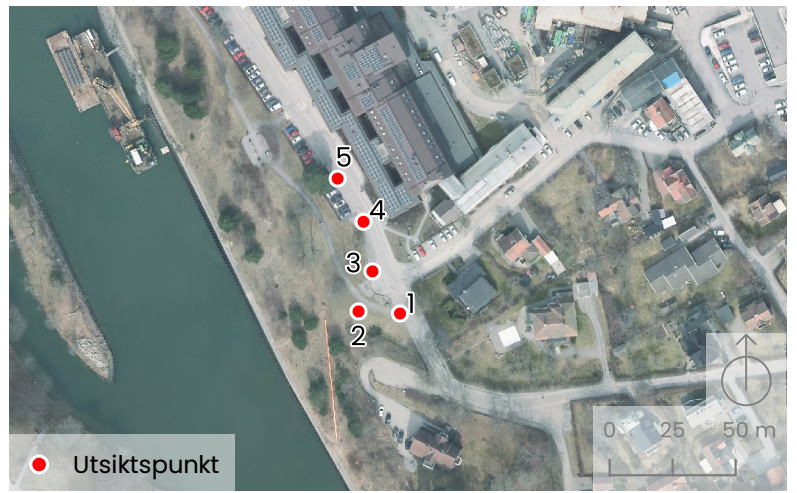


5

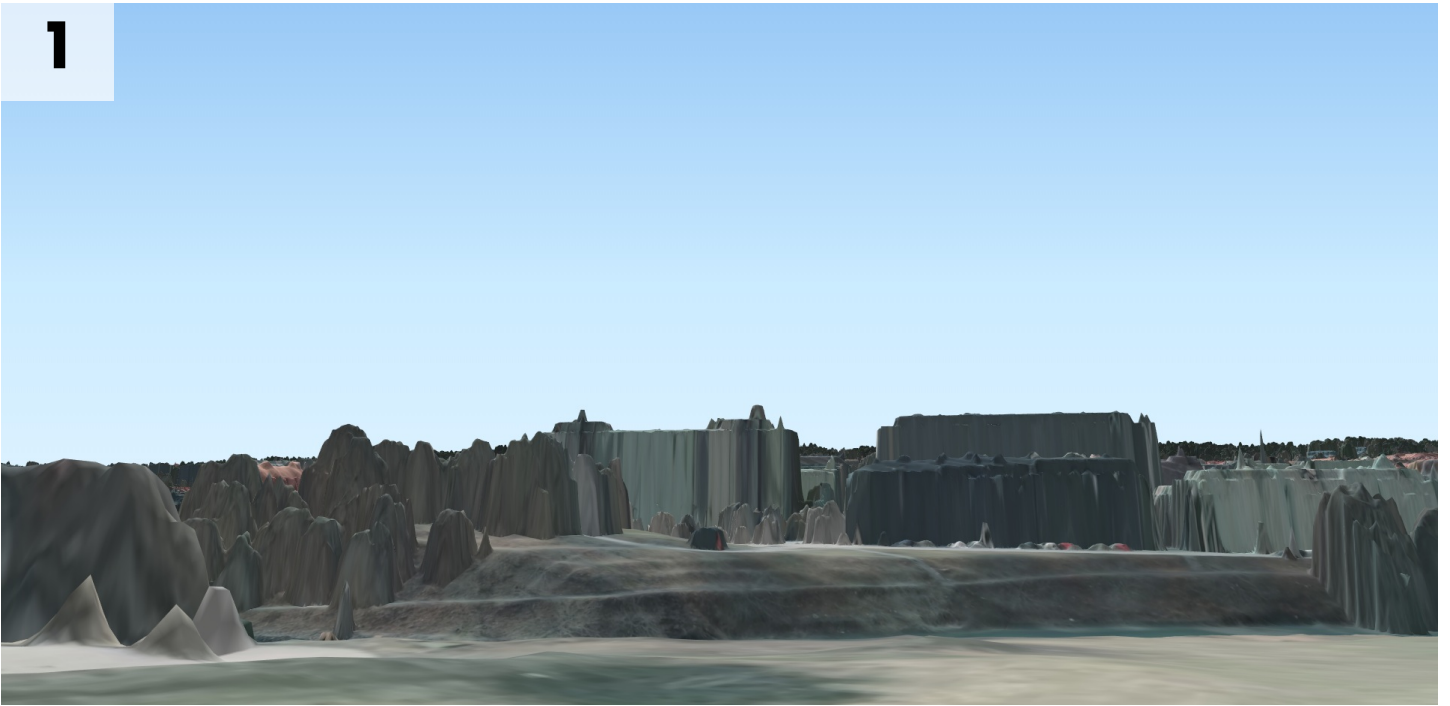


# STRÅK 4

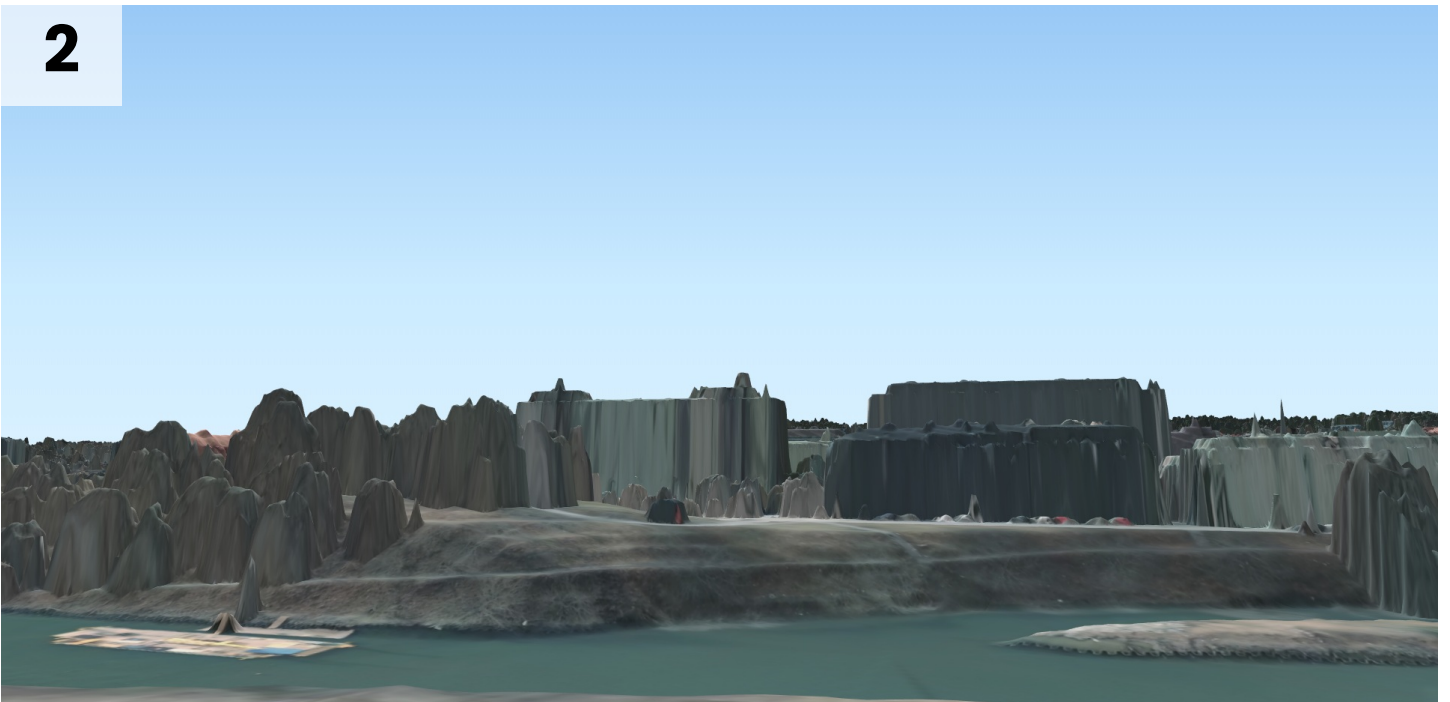
## Lagmansvägen



1

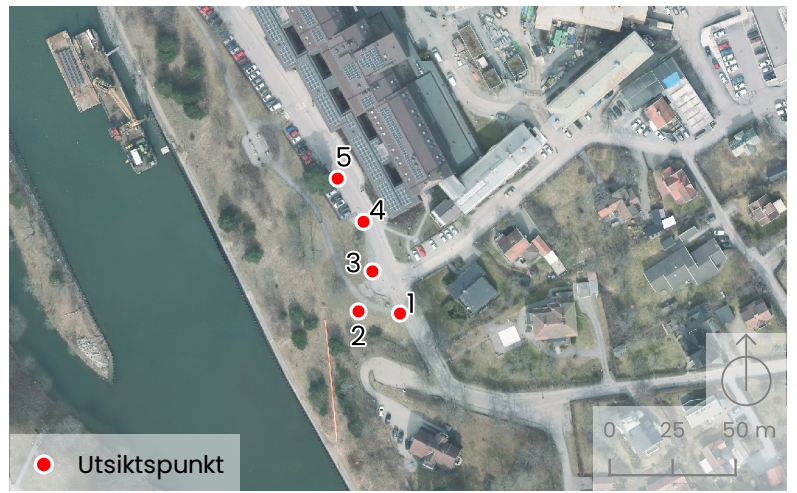


2

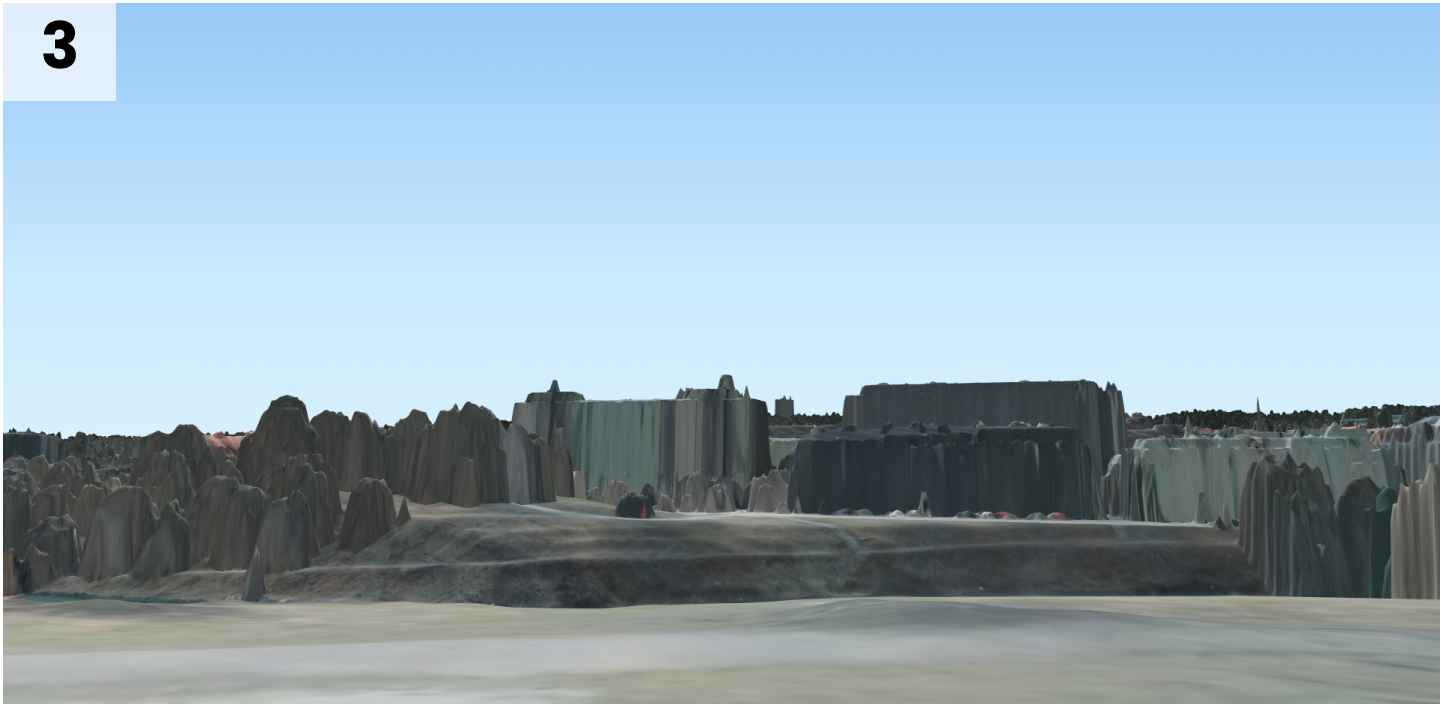


# STRÅK 4

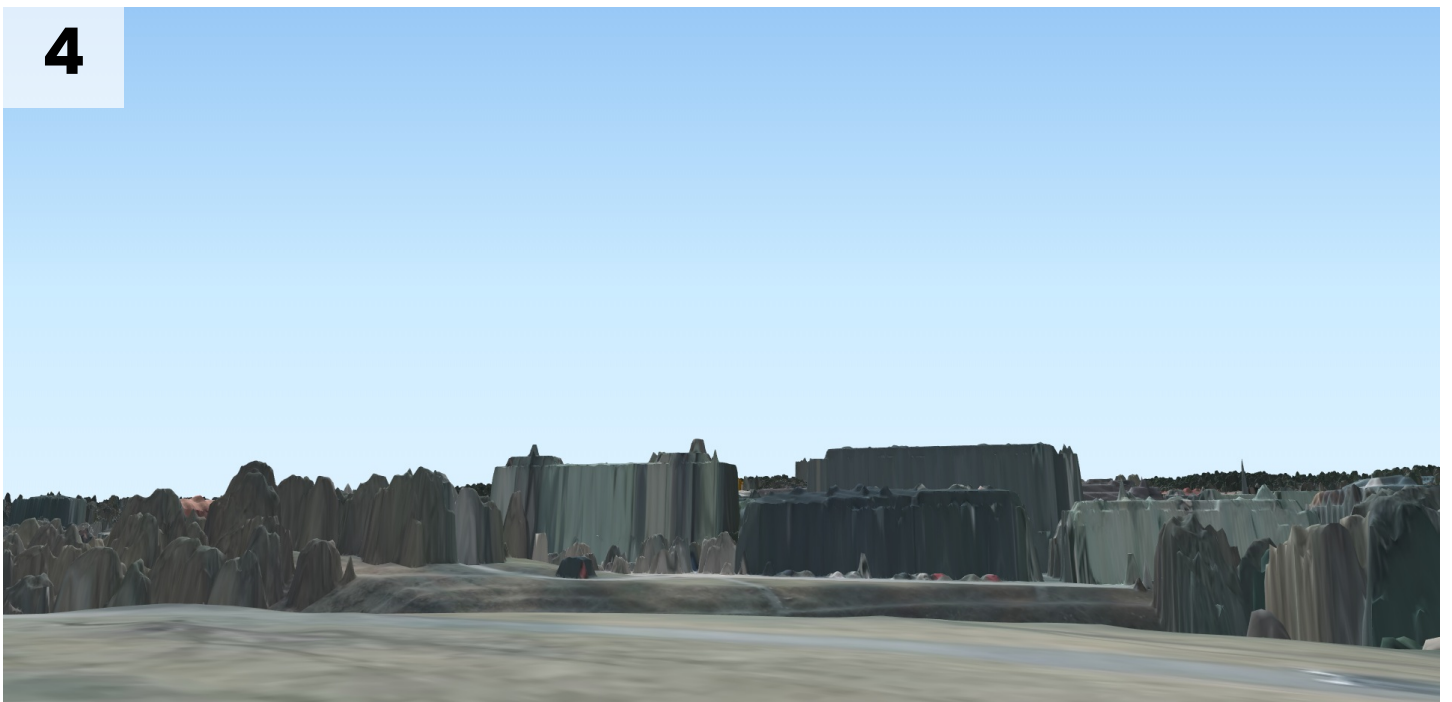
## Lagmansvägen



3



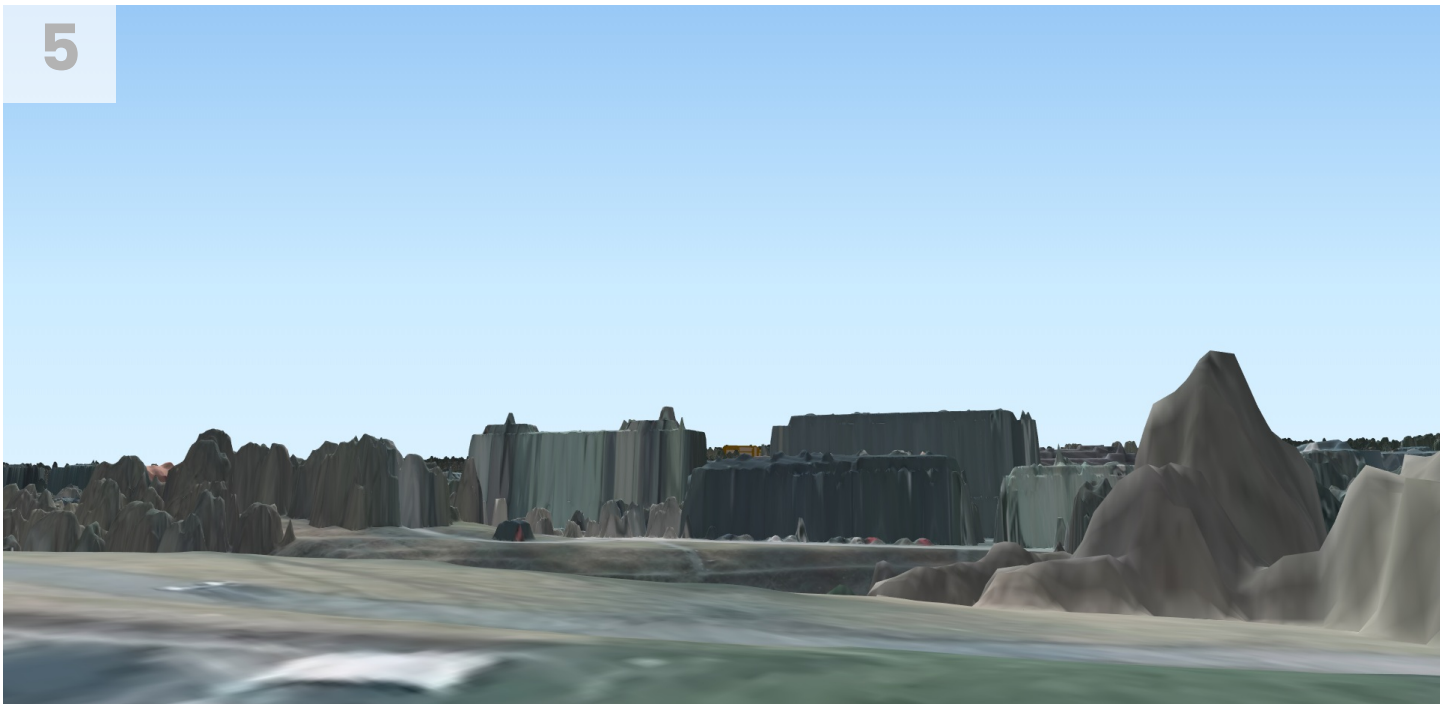
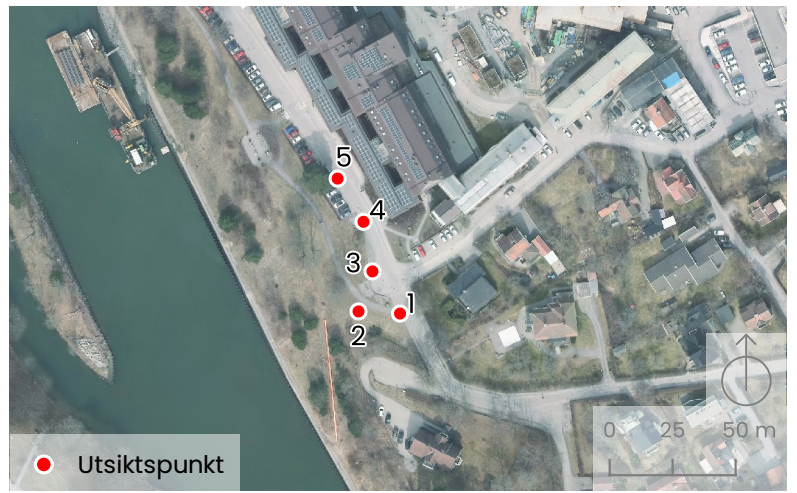
4





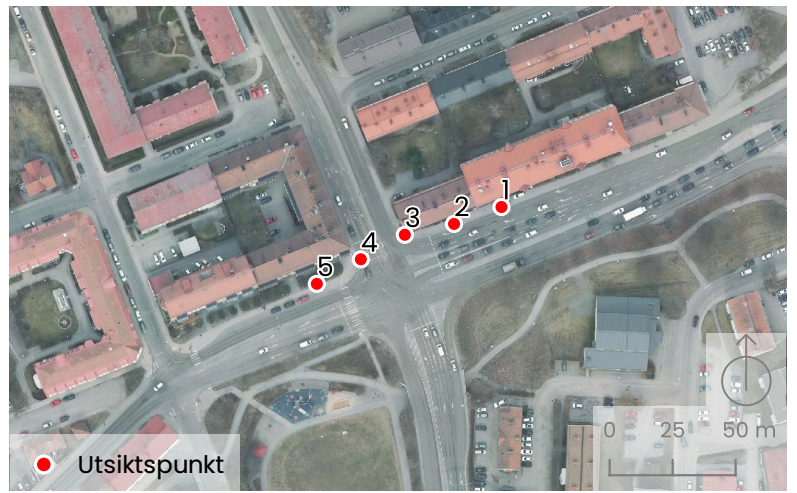
# STRÅK 4

## Lagmansvägen

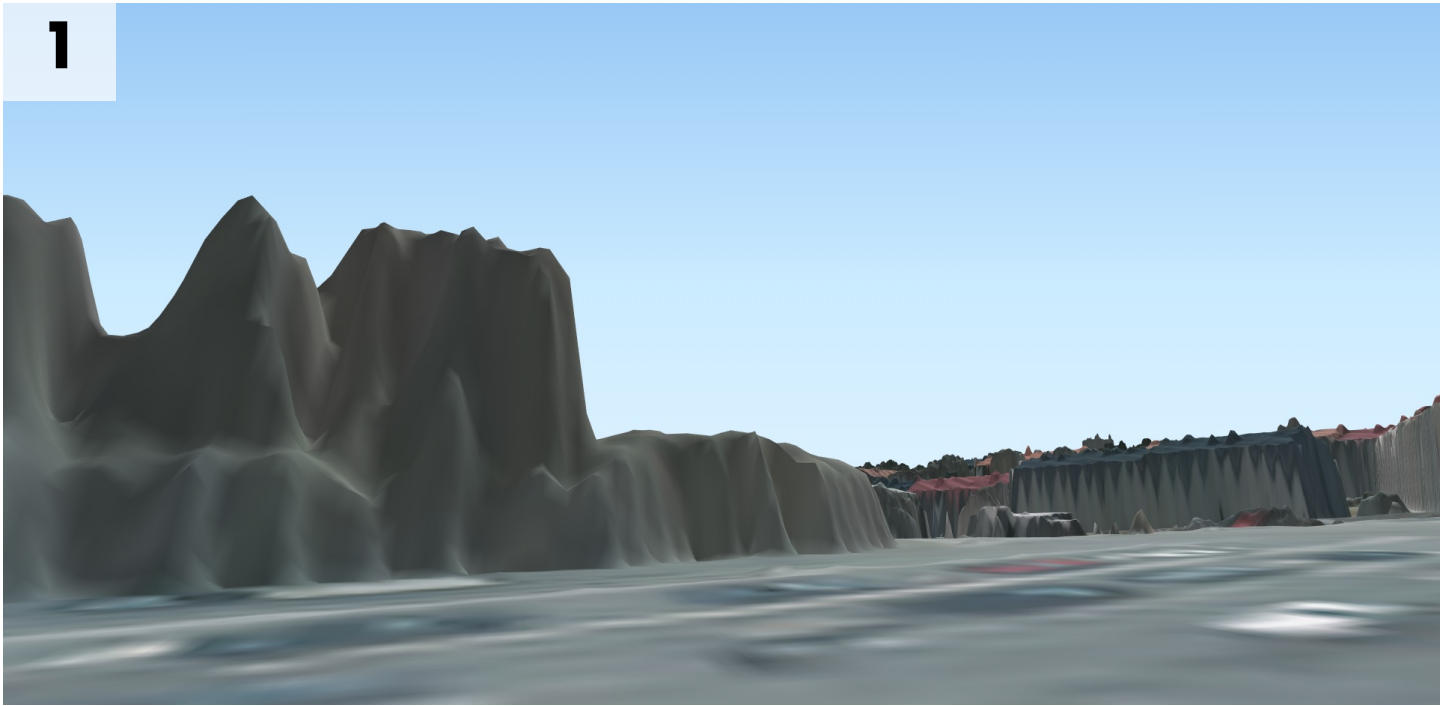


# STRÅK 5

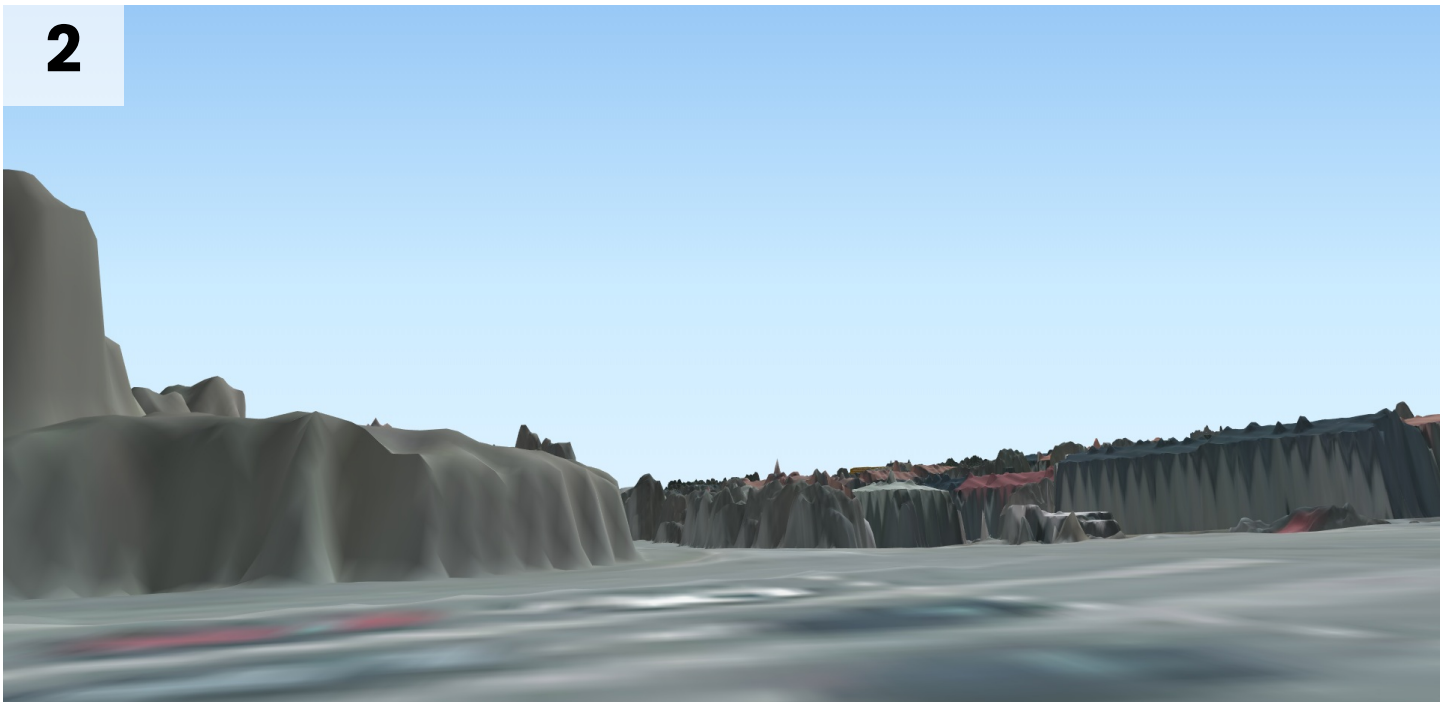
Turingegatan/Oxbacksleden



1

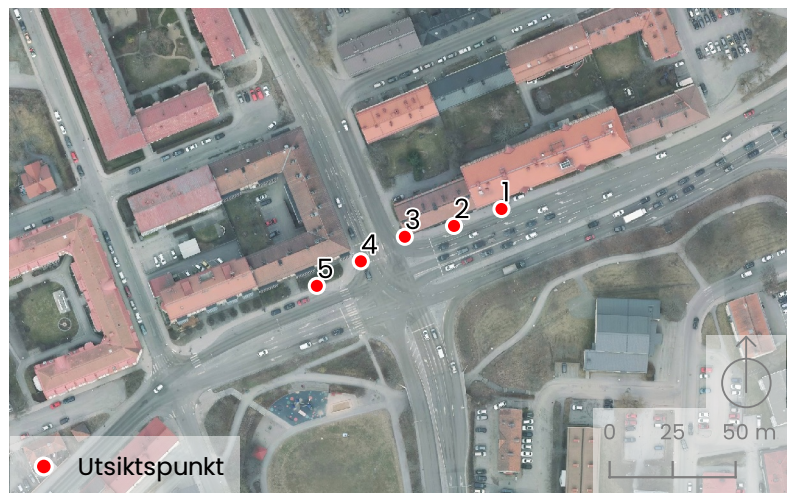


2

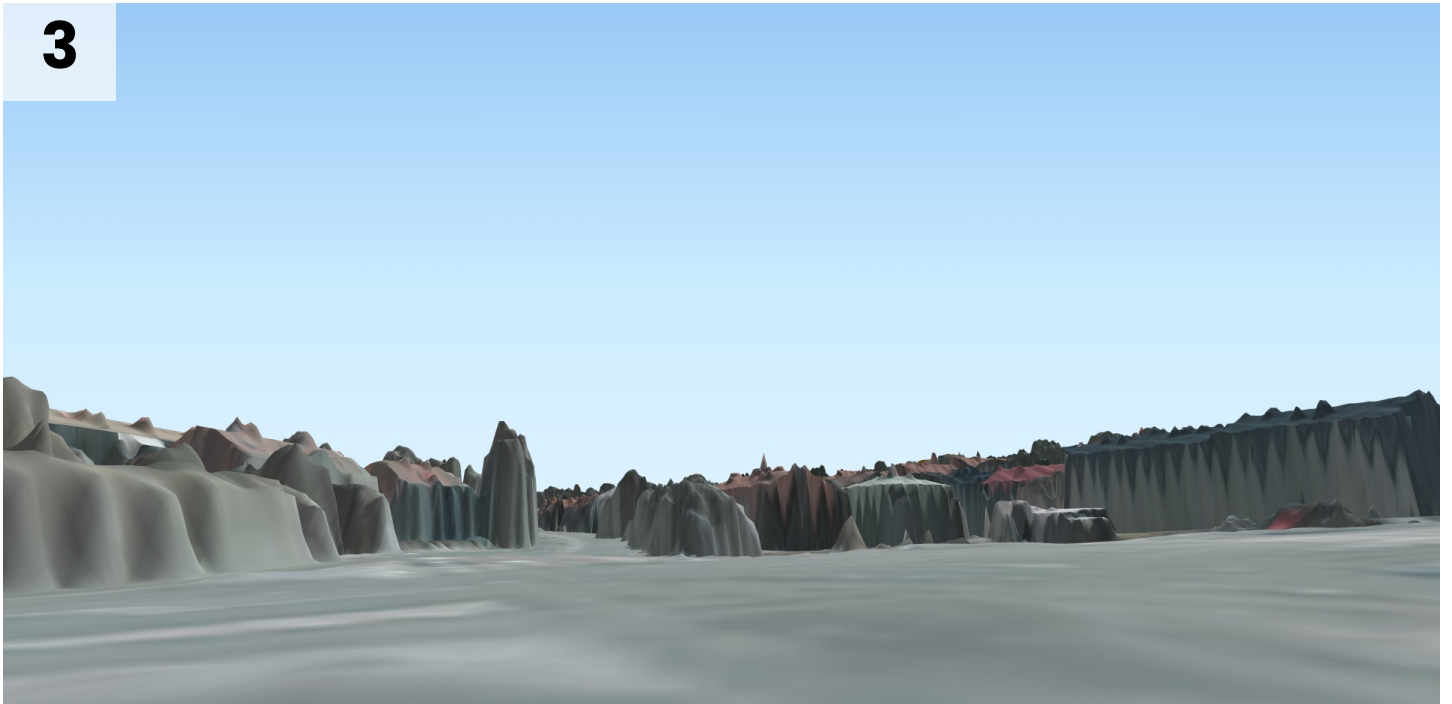


# STRÅK 5

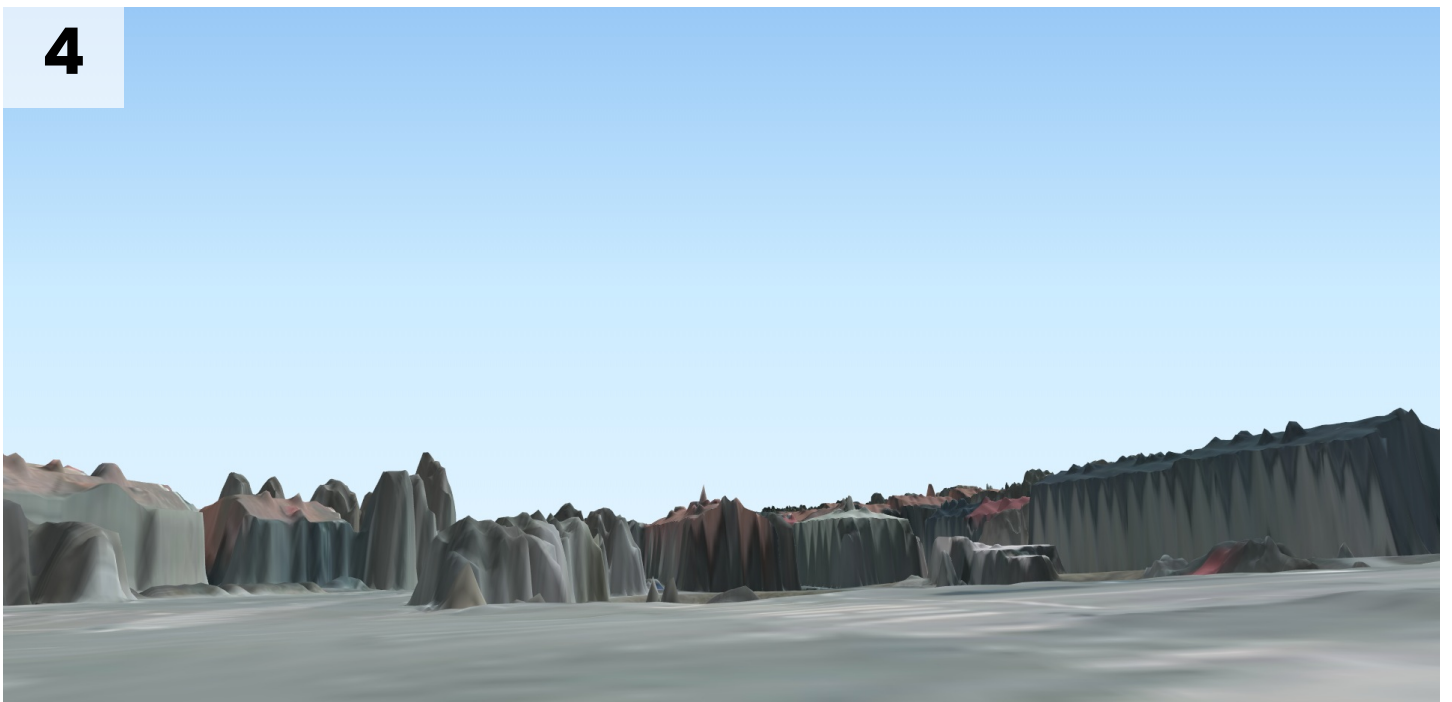
Turingegatan/Oxbacksleden



3

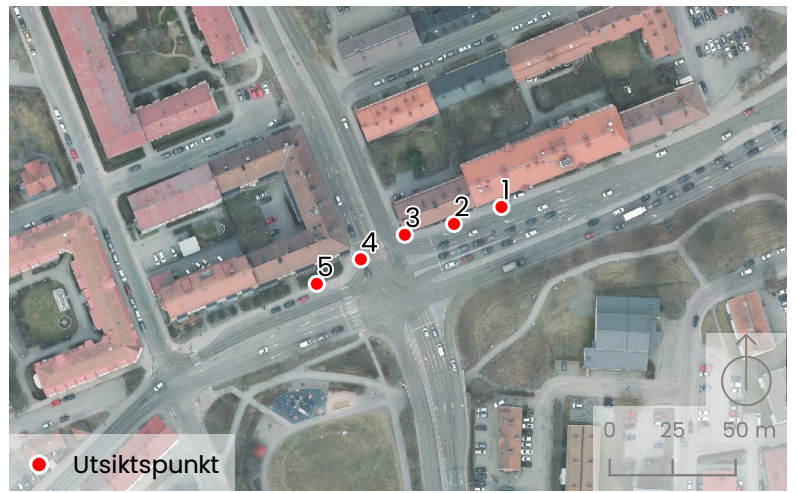


4



# STRÅK 5

Turingegatan/Oxbacksleden



5

