

# Nyckelbiotopinventering Almnäs f.d. skjutfält i Södertälje kommun 2012

SÖDERTÄLJE KOMMUN

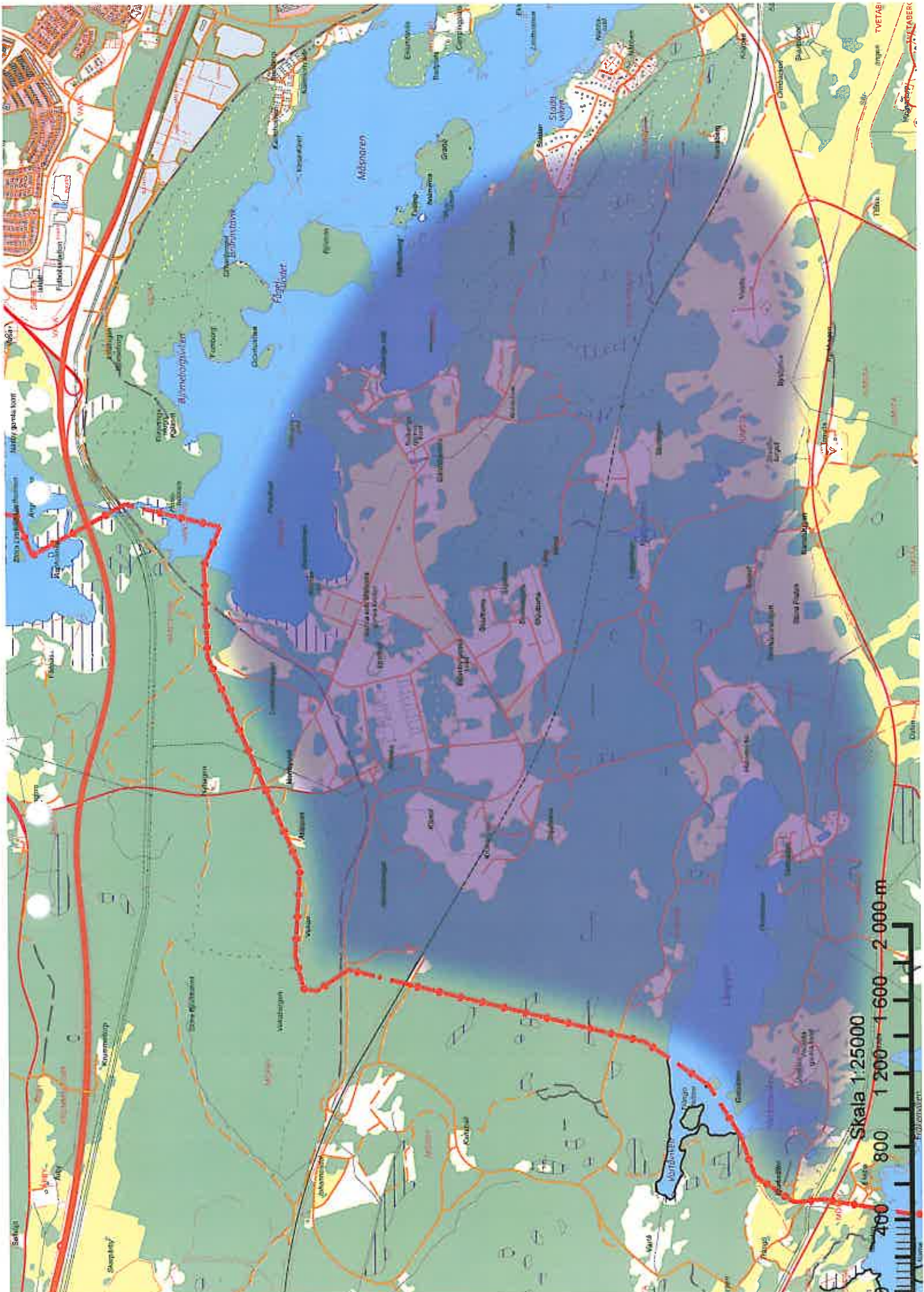
Ankom: 2012 -09- 10

Samhällsbyggnadskontor  
Dnr. 2010-01384



Stefan Eklund

 SKOGSSTYRELSEN



Skala 1:25000

0 400 800 1200 1600 2000 m

PROJEKTORENT

Rapport

**1**

Nyckelbiotoper och högre naturvärden med kartor

**2**

Artfynd samt kartor

**3**

**4**

**5**

**1**

**2**

**3**

**4**

**5**



7 043882 774006

Stockholms distrikt  
Stefan Eklund  
Galgbäcksvägen 5, 186 30 Vallentuna  
stefan.ekiund@skogsstyrelsen.se  
Tfn 08-514 514 62, fax 08-511 752 85

Södertälje kommun  
151 89 Södertälje

## Nyckelbiotopsinventering på Almnäs f.d. skjutfält 2012 i Södertälje kommun

Skogsstyrelsen har under sommaren 2012 utfört en nyckelbiotopsinventering över Almnäs f.d. skjutfält i den del som ligger i Södertälje kommun. Arbetet är utfört enligt Skogsstyrelsens metodik. De biotoper med högst naturvärdeskvalité är klassificerade som "nyckelbiotoper" vilket definieras att de har förutsättningar för hotade arter ska kunna hitta livsmiljöer inom avgränsningen genom t.ex. grova, gamla träd och död ved. "Högre naturvärden" har ej i dagsläget förutsättningar att klassificeras som nyckelbiotop men har kommit långt på väg att, beroende på biotoptyp, inom ett tidsintervall på 20-40 år kunna övergå till nyckelbiotop. Det under förutsättning att skogen i avgränsningen vårdas så att de biologiska värden som finns i området gynnas. Fastigheter som ingår är Tvetavägen 4:1, Tvetaberg 4:1 och 5:1, Almnäs 5:1 och 5:4 samt Jumsta 1:1, 2:1, 3:1, 4:1 och 5:1. Området södra del avgränsas av Tvetavägen i söder och sjön Måsnaren i nordost. Inventeringen utfördes i fält under 4 dagar i juni, 2 dagar i augusti och 2 dagar i augusti 2012.

Området präglas av den militära övningsverksamheten och stora områden har ungskogar eller är så ha skogen brukats med traditionella skogsskötselmetoder. Områden som undantagits är blöta kärr och hållmarker till stor del. Skogsdungar som omgärdas av inägomarker är ofta igenväxande med främst asp. Två områden utmärker sig med ett stort inslag av ek och lind.

Resultatet blev 12 nyckelbiotoper med en sammanlagd areal på 31,8 ha. Medelarealen på dessa 12 är 2,65 ha.

Området har även 48 st. högre naturvärden med en sammanlagd areal på 114,5 ha. Av dessa är en nyckelbiotop som är framinventerad redan 1997 och ett högre naturvärde som har sin största utbredning på Nykvarnssidan men där c:a 0,5 ha är inom detta inventerade område. Den är gjord 2011 när Nykvarns del av skjutfältet inventerades.

I delområde 1 finns koncentrationer av nyckelbiotoper och högre naturvärden i sydvästra delen söder om Långsjön mot gränsen till Nykvarn. Här finns några nyckelbiotoper där naturvärdena är knutna till lövträd. Ett område har en stor andel grova aspar med en planterad granskog under. I detta område noterades flera rödlistade arter knutna till asp. Omgivningarna till detta område är rester av betesmarker med ädla lövträd som huvudträdsdrag, bl.a. ek

Arter som är funna under inventeringen är GPS mätta och av rödlistade arter enligt utgåva 2010 noterades i rödlistekategori NT:

1 stor aspticka  
7 talltickor  
1 flyghål av stekelbock  
1 dofttaggvamp  
kornig nållav, gul dropplav, och brun nållav samt rödbrun nållav på grova ekar

På Skogsstyrelsens vägnar

Stefan Eklund  
Skogskonsulent

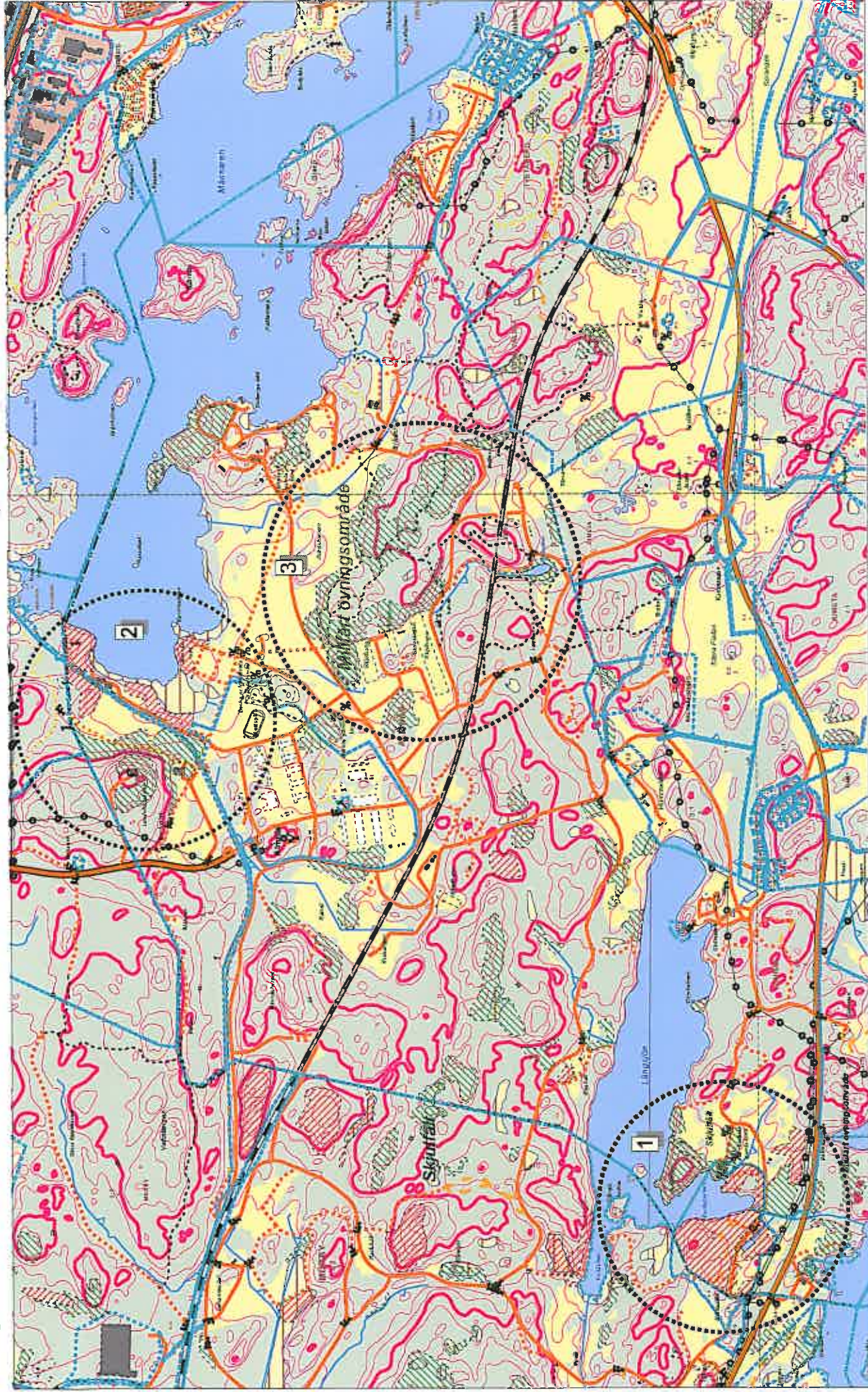
**Källor:**

Handbok för inventering av nyckelbiotoper , Skogsstyrelsen 2005

Rapport biotopinventering vid Almnäs, Jens Johannesson 1999

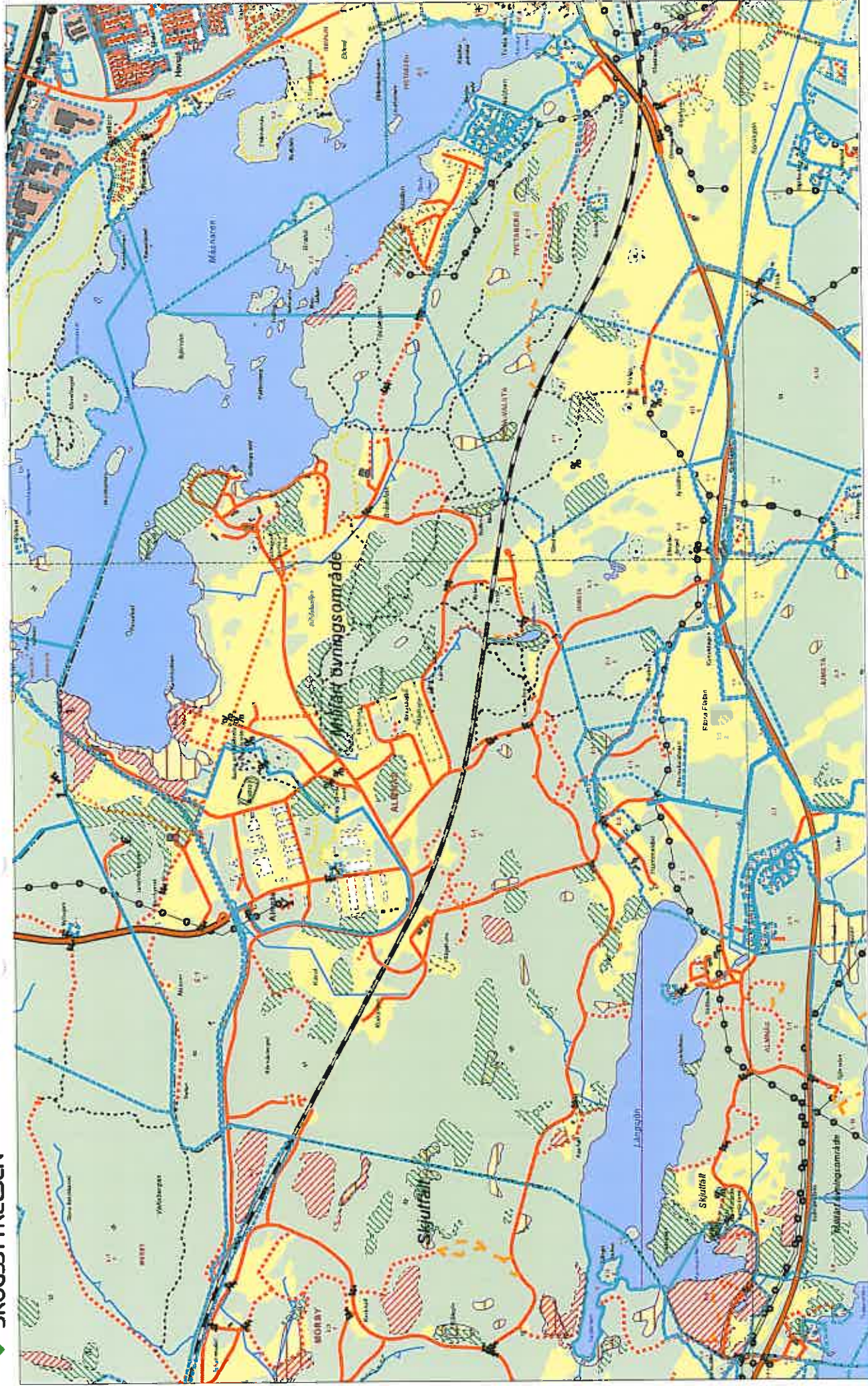
Rödlistade arter i Sverige 2010, Artdatabanken





0 1000 2000 1:25000 3000 Meters



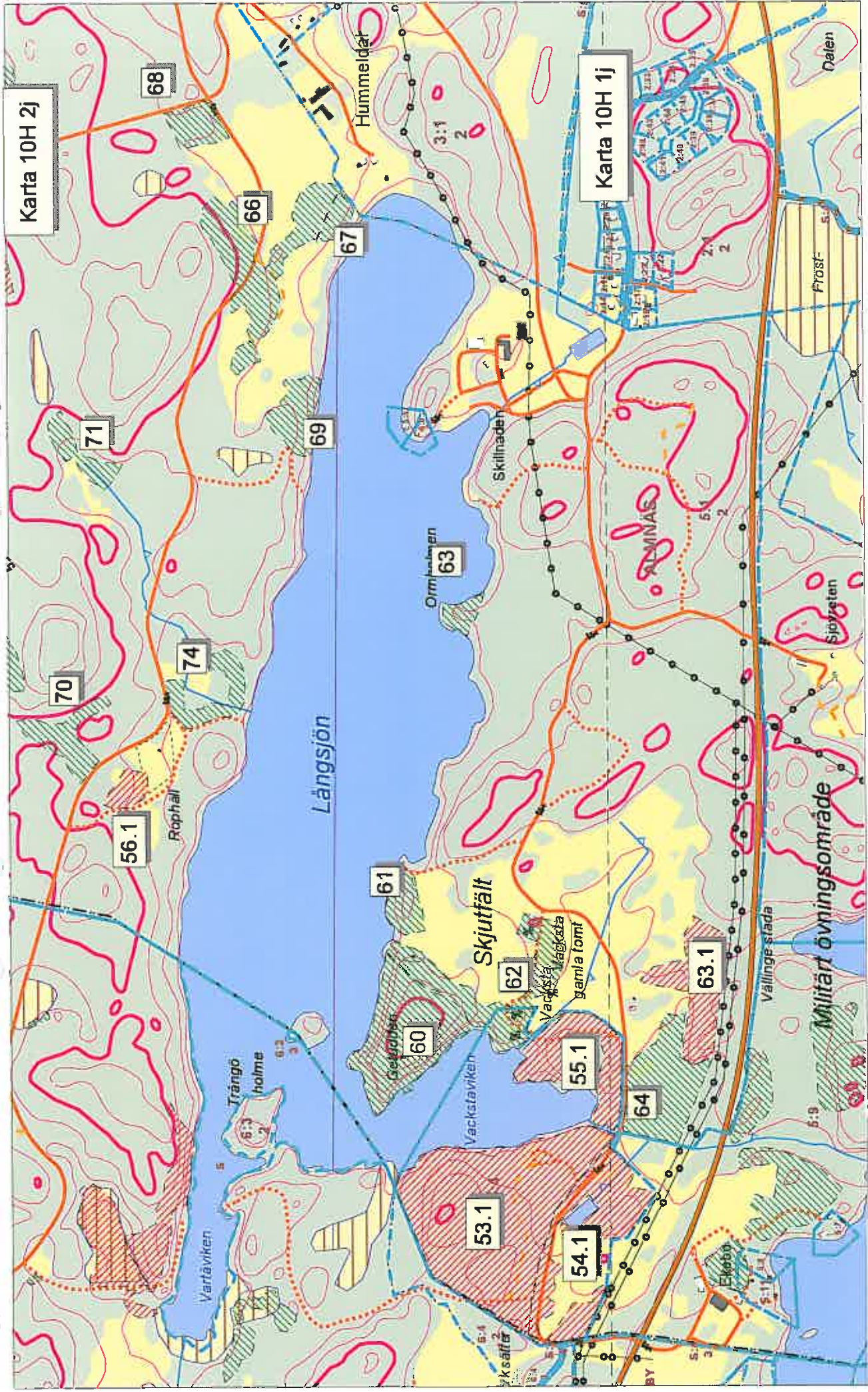


0 1000

2000 1:25000

3000 Meters





1:10000

<b>Fastighet</b>				<b>Inventerare</b>	<b>Inventeringsdatum</b>	
Almnäs 5:1				Stefan Eklund	2012-06-13	
<b>Län</b>	<b>Kommun</b>	<b>Församling</b>	<b>Distrikt</b>	<b>Ekonomisk karta</b>	<b>Nr Del</b>	<b>Areal</b>
01	81	01	08	10H 1j	63 1	2.2

## Objekt

200 m N om Vällinge stada

## Beskrivning och allmän bedömning

Område med lövrik skog främst asp, björk och ek. Västra delen växer rikligt med gammal asp där många stammar är rötskadade och har vedsvampar. Österut och norrut är skogen mer ekdominerad. Ett stort flyttblock finns i öst. Biotoptypen gynnar främst insekter och lavar knutna till bl.a. asp. Gynna asp och ek genom att avverka skuggande träd främst gran.

## Biotoptyp

Lövskogslund  
 Aspskog

## Biotopkaraktär

Hällar ger karaktär åt objektet  
 Spärrgreniga grova träd

## Nyckelelement

	<i>Frekvens</i>
Gammal grov ek	2
Gammal grov asp	3
Gammal hassel	2
Klen död ved	2
Gammalt lövträd	2
Mossblock	1
Låga av lövträd	1

## Åtgärdsbehov

Stort åtgärdsbehov

## Signalarter och rödlistade arter

<i>Art - Svenskt namn</i>	<i>Art - Vetenskapligt namn</i>	<i>Frekvens</i>
Blåsippa	Hepatica nobilis	1

Frekvens: 0 = ej bedömd 1 = enstaka-sparsam 2 = tämligen allmän 3 = allmän-riklig 9 = spår

Postadress	Besöksadress	Telefon	Organisationsnr	E-post
Huvudkontor	Vallgatan 8	036 - 15 56 00	202100-5612	skogsstyrelsen@skogsstyrelsen.se
Skogsstyrelsen	Jönköping	Telefax	Momsreg.nr	Hemsida
551 83 JÖNKÖPING		036 - 16 61 70	SE202100561201	www.skogsstyrelsen.se

<b>Fastighet</b>				<b>Inventerare</b>	<b>Inventeringsdatum</b>	
Almnäs 5:4				Stefan Eklund	2012-06-01	
<b>Län</b>	<b>Kommun</b>	<b>Församling</b>	<b>Distrikt</b>	<b>Ekonomisk karta</b>	<b>Nr Del</b>	<b>Areal</b>
01	81	01	08	10H 2j	53 1	9.3

## Objekt

100 m V om Vackstaviken

## Beskrivning och allmän bedömning

Gammal barrskog med ett stort inslag av asp av olika dimension och ålder. En utglesning i centrala delen har friställt en stor grupp med asp. Det förekommer spridda lågor och torra träd i området. Biotoptypen är värdefull för t.ex. vedsvampar och andra arter som har asp som livsmiljö. Lämna skogen för fri utveckling, ev. kan en del asp frihuggas vid behov.

## Biotoptyp

Lövrik barnaturskog

## Biotopkaraktär

Siö/havsstrand avgränsar del av obj.  
Rikligt med död ved  
Spärrerreniea grova träd

## Nyckelelement

	<i>Frekvens</i>
Gammal grov gran	2
Gammal grov asp	3
Gammal hassel	1
Högstubbe	1
Låga av gran	2
Låga av asp	2
Torrträd	1

## Åtgärdsbehov

Litet åtgärdsbehov

## Signalarter och rödlistade arter

<i>Art - Svenskt namn</i>	<i>Art - Vetenskapligt namn</i>	<i>Frekvens</i>
Ormbär	Paris quadrifolia	1
Gammelgranslav	Lecanactis abietina	1
Skriftlav	Graphis scripta	1
Tretåig hackspett	Picoides tridactylus	9
Stubbspretmossa	Herzogiella seligeri	1

Frekvens: 0 = ej bedömd 1 = enstaka-sparsam 2 = tämligen allmän 3 = allmän-riklig 9 = spår

Postadress	Besöksadress	Telefon	Organisationsnr	E-post
Huvudkontor	Vallgatan 8	036 - 15 56 00	202100-5612	skogsstyrelsen@skogsstyrelsen.se
Skogsstyrelsen	Jönköping	Telefax	Momsreg.nr	Hemsida
551 83 JÖNKÖPING		036 - 16 61 70	SE202100561201	www.skogsstyrelsen.se

<b>Fastighet</b>				<b>Inventerare</b>	<b>Inventeringsdatum</b>	
Almnäs 5:4				Stefan Eklund	2012-06-13	
<b>Län</b>	<b>Kommun</b>	<b>Församling</b>	<b>Distrikt</b>	<b>Ekonomisk karta</b>	<b>Nr Del</b>	<b>Areal</b>
01	81	01	08	10H 2j	54 1	3.3

## Objekt

300 m SO om Björksätter

## Beskrivning och allmän bedömning

Lövrika skogsbryn och åkerholmar. Trädslagsblandningen domineras av ek och asp men det förekommer också ett påtagligt inslag av skogslind. 3 st grova lindar växer i västra delen. Området har även ask, lönn och björk. Naturvärdena är knutna till den lövrika miljön med olika lövträd vilket gynnar främst insekter och lavar samt marksvampar. En frihuggning av grova lövträd bör göras samt även frihugg medelgrova träd från främst gran. Enligt en uppgift från 1999 ska det växa lunglav i östra delen på en ek men den kunde ej återfinnas.

## Biotoptyp

Lövskogslund  
 Lövrika skogsbrvn

## Biotopkaraktär

Spärrgreniga grova träd  
 Rikligt med döda träd och högstubbar

## Nyckelelement

	<i>Frekvens</i>
Gammal grov ek	2
Gammal skogslind	2
Gammal grov asp	1
Gammalt lövträd	1
Mossblock	1
Senvuxen ek	2

## Åtgärdsbehov

Litet åtgärdsbehov

## Signalarter och rödlistade arter

<i>Art - Svenskt namn</i>	<i>Art - Vetenskapligt namn</i>	<i>Frekvens</i>
Lind	Tilia cordata	2
Fällmossa	Antitrichia curtipendula	1
Guldlockmossa	Homalothecium sericeum	1

Frekvens: 0 = ej bedömd 1 = enstaka-sparsam 2 = tämligen allmän 3 = allmän-riklig 9 = spår

Postadress	Besöksadress	Telefon	Organisationsnr	E-post
Huvudkontor	Vallgatan 8	036 - 15 56 00	202100-5612	skogsstyrelsen@skogsstyrelsen.se
Skogsstyrelsen	Jönköping	Telefax	Momsreg.nr	Hemsida
551 83 JÖNKÖPING		036 - 16 61 70	SE202100561201	www.skogsstyrelsen.se

<b>Fastighet</b>				<b>Inventerare</b>	<b>Inventeringsdatum</b>	
Almnäs 5:4				Stefan Eklund	2012-06-13	
<b>Län</b>	<b>Kommun</b>	<b>Församling</b>	<b>Distrikt</b>	<b>Ekonomisk karta</b>	<b>Nr Del</b>	<b>Areal</b>
01	81	01	08	10H 2j	55 1	2.2

## Objekt

200 m SV om Vacksta g:a tomt

## Beskrivning och allmän bedömning

Lövrika skogsbyn med ek, asp, björk och tall som dominerar. Hassel växer i buskskiktet. Tre st. relativt grova och spärrgreniga ekar växer i området. Biotoptypen gynnar arter knutna till lövträd t.ex. insekter och lavar. Bryn är värdefulla som övergångszon mellan öppen mark och skog vilken gynnar t.ex. fåglar som söker föda och och boplatser. Gynna lövträd genom att röja bort gran. Frihugg ek i lämpliga solbelysta miljöer.

## Biotoptyp

Hassellund  
Lövskoeglund

## Biotopkaraktär

Sjö/havsstrand avgränsar del av obi.  
Spärrgreniga grova träd

## Nyckelelement

	<i>Frekvens</i>
Gammal grov ek	2
Gammal hassel	3
Klen död ved	1
Gammalt lövträd	2
Torrträd	1
Låga av gran	1
Låga av tall	1

## Åtgärdsbehov

Litet åtgärdsbehov

## Signalarter och rödlistade arter

<i>Art - Svenskt namn</i>	<i>Art - Vetenskapligt namn</i>	<i>Frekvens</i>
Hasselticka	Dichomitus campestris	1
Skrifflav	Graphis scripta	1

Frekvens: 0 = ej bedömd 1 = enstaka-sparsam 2 = tämligen allmän 3 = allmän-riklig 9 = spår

Postadress	Besöksadress	Telefon	Organisationsnr	E-post
Huvudkontor	Vallgatan 8	036 - 15 56 00	202100-5612	skogsstyrelsen@skogsstyrelsen.se
Skogsstyrelsen	Jönköping	Telefax	Momsreg.nr	Hemsida
551 83 JÖNKÖPING		036 - 16 61 70	SE202100561201	www.skogsstyrelsen.se

<b>Fastighet</b>				<b>Inventerare</b>	<b>Inventeringsdatum</b>	
Almnäs 5:1				Stefan Eklund	2012-06-14	
<b>Län</b>	<b>Kommun</b>	<b>Församling</b>	<b>Distrikt</b>	<b>Ekonomisk karta</b>	<b>Nr Del</b>	<b>Areal</b>
01	81	01	08	10H 2j	56 1	0.5

## Objekt

100 m N om Rophäll

## Beskrivning och allmän bedömning

En gammal ek och några medelgrova ekar växer i anslutning till torplämningen. I området växer även asp, björk, tall, hassel och syrén. Den mycket grova eken har flera rödlistade lavar men även insekter gynnas av grov gammal ek. Eken växer för tillfället fritt från skuggande träd men lövuppslag riskerar på sikt att börja konkurrera med träden. Återkommande röjning bör eftersträvas.

## Biotoptyp

Grova ädellövträd

## Biotopkaraktär

Kulturhistoriska värden  
Spärrgreniga grova träd

## Nyckelelement

	<i>Frekvens</i>
Gammal grov ek	1
Grov liggande ädellövgren	1
Låga av lövträd	1
Senvuxen ek	1
Gammal sälg	1
Gammalt lövträd	1

## Åtgärdsbehov

Litet åtgärdsbehov

## Signalarter och rödlistade arter

<i>Art - Svenskt namn</i>	<i>Art - Vetenskapligt namn</i>	<i>Frekvens</i>
Kornig nållav	Chaenotheca chlorella	1
Brun nållav	Chaenotheca phaeocephala	1
Gul dropplav	Cliostomum corrugatum	1
Fällmossa	Antitrichia curtipendula	1

Frekvens: 0 = ej bedömd 1 = enstaka-sparsam 2 = tämligen allmän 3 = allmän-riklig 9 = spår

Postadress	Besöksadress	Telefon	Organisationsnr	E-post
Huvudkontor	Vallgatan 8	036 - 15 56 00	202100-5612	skogsstyrelsen@skogsstyrelsen.se
Skogsstyrelsen	Jönköping	Telefax	Momsreg.nr	Hemsida
551 83 JÖNKÖPING		036 - 16 61 70	SE202100561201	www.skogsstyrelsen.se

<b>Fastighet</b> Almnäs 5 : 1			<b>Inventerare</b> Stefan Eklund			<b>Inventeringsdatum</b> 2012-06-13	
<b>Län</b>	<b>Kommun</b>	<b>Församling</b>	<b>Distrikt</b>	<b>Ekonomisk karta</b>		<b>Nr</b>	<b>Areal</b>
01	81	01	08	10H lj		64	2,7
<b>Objekt</b> 300 m S om Vackstaviken			<b>Biotoptyp</b> Lövsumpskog				

### Beskrivning och allmän bedömning

Sumpskog med klibbal och björk. Träden har dött p.g.a. vattenståndshöjning vilket resulterat i döda träd och högstubbar. Död ved gynnar bl.a. vedsvampar och insekter samt fåglar som hittar föda och boplatser. Lämna området för fri utveckling.

### Mark och historia

Ågoslag	Andel, %	Källor
Produktiv skogsmark	50	IRF-bilder
Myr	50	

### Signalarter och rödlistade arter

Art - Svenskt namn

Art - Vetenskapligt namn

Frekvens

<b>Fastighet</b> Almnäs 5:1			<b>Inventerare</b> Stefan Eklund			<b>Inventeringsdatum</b> 2012-06-13	
<b>Län</b>	<b>Kommun</b>	<b>Församling</b>	<b>Distrikt</b>	<b>Ekonomisk karta</b>		<b>Nr</b>	<b>Areal</b>
01	81	01	08	10H	2j	60	3,7
<b>Objekt</b> Getudden			<b>Biotoptyp</b> Barrblandskog				

### Beskrivning och allmän bedömning

Gammal barrblandskog med senvuxna träd av tall och gran med inslag av asp och ek samt björk. Brant i norra delen. Död ved förekommer. Naturvärdet är kopplat till de gamla och senvuxna barrträden vilket gynnar främst insekter och vedsvampar. Lämna skogen för fri utveckling.

### Mark och historia

Ågoslag	Andel, %	Källor
Produktiv skogsmark	80	Kommunalt dokument, tjänsteman
Berg	20	IRF-bilder

### Signalarter och rödlistade arter

Art - Svenskt namn	Art - Vetenskapligt namn	Frekvens
Tallticka	Phellinus pini	Enstaka-sparsam



<b>Fastighet</b>			<b>Inventerare</b>		<b>Inventeringsdatum</b>	
Almnäs 5 : 1			Stefan Eklund		2012-06-13	
<b>Län</b>	<b>Kommun</b>	<b>Församling</b>	<b>Distrikt</b>	<b>Ekonomisk karta</b>	<b>Nr</b>	<b>Areal</b>
01	81	01	08	10H 2j	61	0,7
<b>Objekt</b>			<b>Biotoptyp</b>			
400 m O om Getudden			Ädellövskog			

### Beskrivning och allmän bedömning

Lövriskt område med medelålders ek, björk och asp. Ekarna är trängda av de övriga trädslagen. Biotoptypen gynnar arter knutna till ek och för att ekarna ska kunna utvecklas bör välutvecklade stammar väljas ut och frihuggas.

### Mark och historia

<i>Ägoslag</i>	<i>Andel, %</i>	<i>Källor</i>
Produktiv skogsmark	100	IRF-bilder Kommunalt dokument, tjänsteman

### Signalarter och rödlistade arter

<i>Art - Svenskt namn</i>	<i>Art - Vetenskapligt namn</i>	<i>Frekvens</i>
---------------------------	---------------------------------	-----------------

<b>Fastighet</b>		<b>Inventerare</b>		<b>Inventeringsdatum</b>			
Almnäs 5 : 1 Almnäs 5 : 4		Stefan Eklund		2012-06-13			
<b>Län</b>	<b>Kommun</b>	<b>Församling</b>	<b>Distrikt</b>	<b>Ekonomisk karta</b>		<b>Nr</b>	<b>Areal</b>
01	81	01	08	10H	2j	62	2,7
<b>Objekt</b>		<b>Biotoptyp</b>					
Vacksta gamla tomt		Lövskogslund/Hagmarksskog					

### Beskrivning och allmän bedömning

Bryn med lövträd som lönn, lind, ek, asp, björk med hassel spridd i buskskiktet. Lövrika skogsbyn är värdefulla för t.ex. fåglar som hittar föda och boplatser. Träden som växer i området är medelgamla men utgör ett värdefullt inslag. Frihugg de äldsta träden från skuggande busk och ordinära trädslag.

### Mark och historia

Ägoslag	Andel, %	Källor
Produktiv skogsmark	60	IRF-bilder
Inägomark	40	Kommunalt dokument, tjänsteman

### Signalarter och rödlistade arter

Art - Svenskt namn

Art - Vetenskapligt namn

Frekvens

<b>Fastighet</b> Almnäs 5 : 1			<b>Inventerare</b> Stefan Eklund		<b>Inventeringsdatum</b> 2012-06-13		
<b>Län</b>	<b>Kommun</b>	<b>Församling</b>	<b>Distrikt</b>	<b>Ekonomisk karta</b>		<b>Nr</b>	<b>Areal</b>
01	81	01	08	10H	2j	63	0,4
<b>Objekt</b> Ormholmen			<b>Biotoptyp</b> Lövsumpskog				

### Beskrivning och allmän bedömning

Sumpskog med främst klibbal och björk. Flera träd har dött sannolikt p.g.a. vattenståndsväxningar. Torra träd och högstubbar finns nu i påtaglig mängd i området. Död ved gynnar vedsvampar och insekter samt fåglar som hittar föda och boplatser. Lämna skogen för fri utveckling.

### Mark och historia

<i>Ägoslag</i>	<i>Andel, %</i>	<i>Källor</i>
Produktiv skogsmark	100	IRF-bilder Kommunalt dokument, tjänsteman

### Signalarter och rödlistade arter

*Art - Svenskt namn*

*Art - Vetenskapligt namn*

*Frekvens*

<b>Fastighet</b>			<b>Inventerare</b>		<b>Inventeringsdatum</b>	
Almnäs 5 : 1			Stefan Eklund		2012-06-14	
<b>Län</b>	<b>Kommun</b>	<b>Församling</b>	<b>Distrikt</b>	<b>Ekonomisk karta</b>	<b>Nr</b>	<b>Areal</b>
01	81	01	08	10H 2j	66	3,2
<b>Objekt</b>			<b>Biotoptyp</b>			
500 m NV om Hummeldal			Ädellövskog			

### Beskrivning och allmän bedömning

Torplämning med flera medelålders ask och lönn vilka bär spår av hamling. I övrigt växer det asp, björk och hassel men även syrén. Små lövbuskar av asp börjar att växa in i området. Biotoptypen är värdefull för främst lavar som växer på gamla lövträd samt mykorrhizasvampar. Ädellövträden bör frihuggas från uppväxande löv samt gran. Söder om vägen växer delvis stora hasselbuketter, oxel, björk, asp men även en grov ek. Inväxande gran bör tas bort runt ädellövträd, oxel och hassel.

### Mark och historia

Ägoslag	Andel, %	Källor
Produktiv skogsmark	90	IRF-bilder
Inägomark	10	Kommunalt dokument, tjänsteman

### Signalarter och rödlistade arter

Art - Svenskt namn	Art - Vetenskapligt namn	Frekvens
Lönnlav	Bacidia rubella	Enstaka-sparsam
Grå vårtlav	Acrocordia gemmata	Enstaka-sparsam
Fällmossa	Antitrichia curtipendula	Enstaka-sparsam

<b>Fastighet</b>			<b>Inventerare</b>		<b>Inventeringsdatum</b>		
Almnäs 5:1			Stefan Eklund		2012-06-14		
<b>Län</b>	<b>Kommun</b>	<b>Församling</b>	<b>Distrikt</b>	<b>Ekonomisk karta</b>		<b>Nr</b>	<b>Areal</b>
01	81	01	08	10H	2j	67	0,4
<b>Objekt</b>			<b>Biotoptyp</b>				
100 m NV om Hummeldal			Tallskog				

### Beskrivning och allmän bedömning

Gammal tall med relativt grov dimension och där flera träd har pansarbark. Gamla tallar är i det moderna skogslandskapet numera ett ovanligt inslag och bör gynnas. Vedlevande insekter och vedsvampar hittar livsmiljöer i området. Lämna skogen i stort sett för fri utveckling. Ev. kan en del inväxande gran avverkas.

### Mark och historia

<i>Ägoslag</i>	<i>Andel, %</i>	<i>Källor</i>
Produktiv skogsmark	100	IRF-bilder Kommunalt dokument, tjänsteman

### Signalarter och rödlistade arter

*Art - Svenskt namn*

*Art - Vetenskapligt namn*

*Frekvens*

<b>Fastighet</b>			<b>Inventerare</b>			<b>Inventeringsdatum</b>	
Almnäs 5 : 1			Stefan Eklund			2012-06-14	
<b>Län</b>	<b>Kommun</b>	<b>Församling</b>	<b>Distrikt</b>	<b>Ekonomisk karta</b>		<b>Nr</b>	<b>Areal</b>
01	81	01	08	10H 2j		68	0,8
<b>Objekt</b>			<b>Biotoptyp</b>				
400 m NO om Hummeldal			Övriga lövträd				

### Beskrivning och allmän bedömning

Hassellund med ett övre skikt av gran och tall. Hasselbuketterna är välväxta och har en del döda grenar. Barträden börjar att skugga hässlerna. Hassel är värdefull för bl.a. tryfflar och jordstjärnor. Avverka gran som skuggar hässlerna men även yngre tall.

### Mark och historia

<i>Ägoslag</i>	<i>Andel, %</i>	<i>Källor</i>
Produktiv skogsmark	100	IRF-bilder Kommunalt dokument, tjänsteman

### Signalarter och rödlistade arter

<i>Art - Svenskt namn</i>	<i>Art - Vetenskapligt namn</i>	<i>Frekvens</i>
Hasselticka	Dichomitus camoestris	Enstaka-sparsam

<b>Fastighet</b>			<b>Inventerare</b>		<b>Inventeringsdatum</b>	
Almnäs 5 : 1			Stefan Eklund		2012-06-14	
<b>Län</b>	<b>Kommun</b>	<b>Församling</b>	<b>Distrikt</b>	<b>Ekonomisk karta</b>	<b>Nr</b>	<b>Areal</b>
01	81	01	08	10H 2j	69	1,1
<b>Objekt</b>			<b>Biotoptyp</b>			
500 m VNV om Hummeldal			Barrblandskog			

### Beskrivning och allmän bedömning

Barrskog i en slänt mot sjön där det i kanten mot vattnet växer gamla lövträd. Mot inägorna växer några medelgrova ekar. Lövrika bryn är värdefulla för bl.a. insekter och fåglar vilka söker föda och boplatser i området. Gynna lövträd främst ek genom frihuggning. I övrigt fri utveckling.

### Mark och historia

<i>Ågoslag</i>	<i>Andel, %</i>	<i>Källor</i>
Produktiv skogsmark	100	IRF-bilder Kommunalt dokument, tjänsteman

### Signalarter och rödlistade arter

<i>Art - Svenskt namn</i>	<i>Art - Vetenskapligt namn</i>	<i>Frekvens</i>
Blåsippa	Heatica nobilis	Enstaka-sparsam

<b>Fastighet</b> Almnäs 5 : 1			<b>Inventerare</b> Stefan Eklund			<b>Inventeringsdatum</b> 2012-06-14	
<b>Län</b>	<b>Kommun</b>	<b>Församling</b>	<b>Distrikt</b>	<b>Ekonomisk karta</b>		<b>Nr</b>	<b>Areal</b>
01	81	01	08	10H	2j	70	1,1
<b>Objekt</b> 200 M NO om Rophäll			<b>Biotoptyp</b> Lövsumpskog				

### Beskrivning och allmän bedömning

Lövsumpskog med björk och al på socklar. Luftfuktigheten är hög och det förekommer spridd död ved av lågor och torra träd. Biotoptypen är värdefull för insekter och fåglar som hittar föda och boplatser. Lämna skogen för fri utveckling.

### Mark och historia

<i>Ägoslag</i>	<i>Andel, %</i>	<i>Källor</i>
Produktiv skogsmark	100	IRF-bilder

### Signalarter och rödlistade arter

<i>Art - Svenskt namn</i>	<i>Art - Vetenskapligt namn</i>	<i>Frekvens</i>
Rankstarr	Carex elongata	Enstaka-sparsam
Glansfläck	Arthonia spadicea	Enstaka-sparsam



<b>Fastighet</b> Almnäs 5 : 1			<b>Inventerare</b> Stefan Eklund		<b>Inventeringsdatum</b> 2012-06-14		
<b>Län</b>	<b>Kommun</b>	<b>Församling</b>	<b>Distrikt</b>	<b>Ekonomisk karta</b>		<b>Nr</b>	<b>Areal</b>
01	81	01	08	10H	2j	71	0,7
<b>Objekt</b> 700 m ONO om Rophäll			<b>Biotoptyp</b> Källa				

### Beskrivning och allmän bedömning

Källpåverkad mark med främst klibbal och björk men det förekommer även gran. Många granar har vält och stora rotvältor blottar marken. Trots goda förutsättningar för fuktighetskrävande mossor är de främmande i området. Lämna skogen för fri utveckling.

### Mark och historia

<i>Ägoslag</i>	<i>Andel, %</i>	<i>Källor</i>
Produktiv skogsmark	100	IRF-bilder Kommunalt dokument, tjänsteman

### Signalarter och rödlistade arter

<i>Art - Svenskt namn</i>	<i>Art - Vetenskapligt namn</i>	<i>Frekvens</i>
Vågig sidenmossa	Plagiothecium undulatum	Enstaka-sparsam
Långfliksmossa	Nowellia curvifolia	Enstaka-sparsam

<b>Fastighet</b>			<b>Inventerare</b>		<b>Inventeringsdatum</b>	
Almnäs 5 : 1			Stefan Eklund		2012-06-14	
<b>Län</b>	<b>Kommun</b>	<b>Församling</b>	<b>Distrikt</b>	<b>Ekonomisk karta</b>	<b>Nr</b>	<b>Areal</b>
01	81	01	08	10H 2j	74	1,0
<b>Objekt</b>			<b>Biotoptyp</b>			
200 m O om Rophäll			Lövskogslund/Hagmarksskog			

### Beskrivning och allmän bedömning

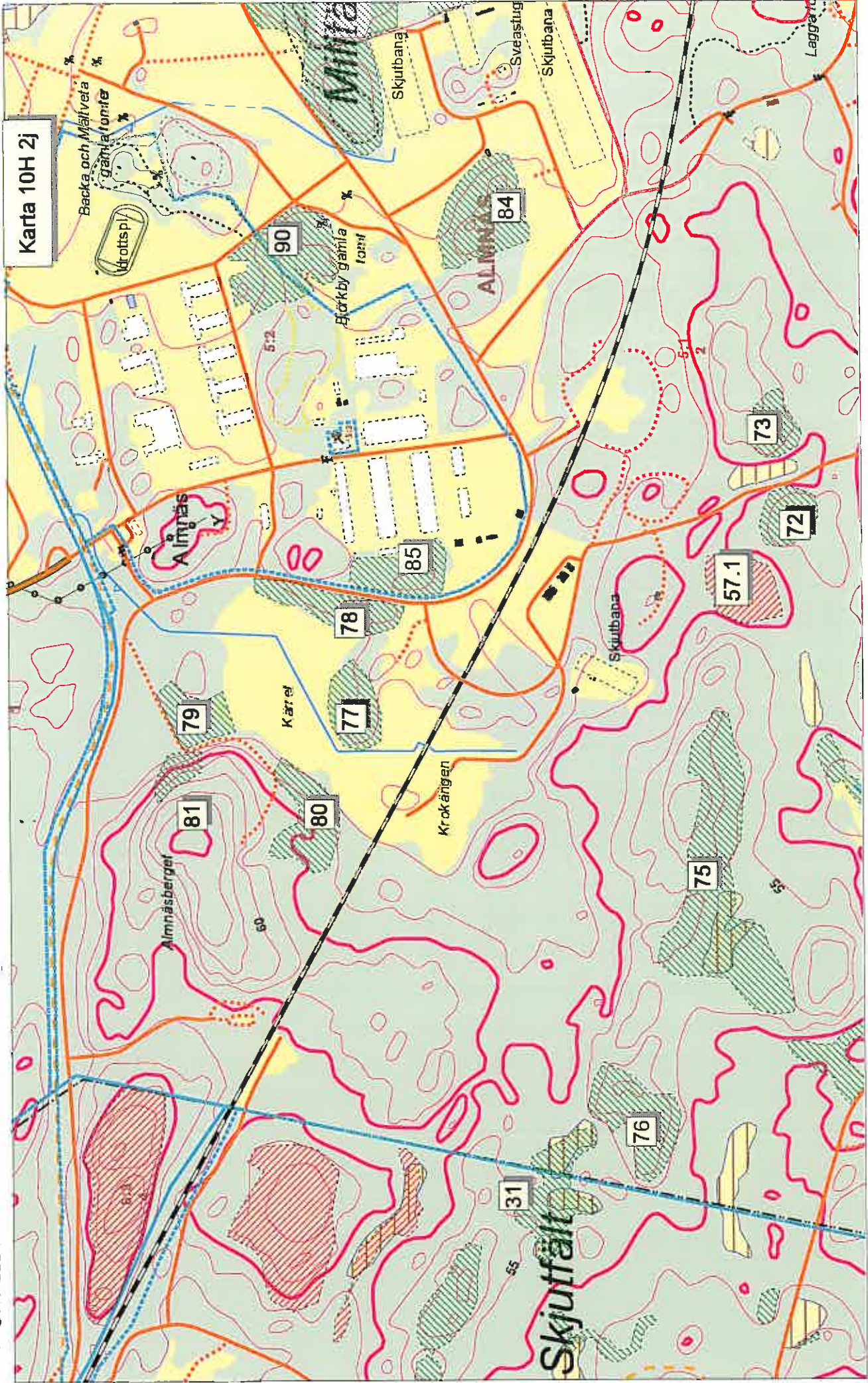
Bryn mot gamla inägor med bl.a. ek, lind, ask och hassel. Området är igenväxt med asp och björk samt en hel del gran. Många arter är knutna till ädla lövträd bl.a. lavar och marksvampar. De bör därför gynnas genom att ta bort skuggande träd av asp, björk och gran. Lämna kvar död ved.

### Mark och historia

<i>Ägoslag</i>	<i>Andel, %</i>	<i>Källor</i>
Produktiv skogsmark	100	IRF-bilder Kommunalt dokument, tjänsteman

### Signalarter och rödlistade arter

<i>Art - Svenskt namn</i>	<i>Art - Vetenskapligt namn</i>	<i>Frekvens</i>
Blåsippa	Hepatica nobilis	Enstaka-sparsam



Karta 10H 2j

0 100 200 300 400 500 Meters 1:10000



Kartans bakgrundsmaterial är ur allmänt kartmaterial. Copyright © Lantmäteriet 2005 Dnr M52005/20



<b>Fastighet</b>				<b>Inventerare</b>	<b>Inventeringsdatum</b>	
Almnäs 5:1				Stefan Eklund	2012-06-14	
<b>Län</b>	<b>Kommun</b>	<b>Församling</b>	<b>Distrikt</b>	<b>Ekonomisk karta</b>	<b>Nr Del</b>	<b>Areal</b>
01	81	01	08	10H 2j	57 1	1.6

## Objekt

700 m SO om Krokängen

## Beskrivning och allmän bedömning

Lövkärr med främst klibbal och björk. På mindre fuktiga partier växer grova aspar. I sydvästra delen ett fastmarksparti med barrträd och död ved. På en av asparna växer aspfjädermossa. Flera träd har bohål och vedsvampar. En avverkning har gallrat bort flera yngre granar i det blöta området. Skogen bör lämnas i stort sett för fri utveckling. Ev. bör gran tas bort för att skapa ny aspskog.

## Biotoptyp

Lövsumpskog

## Biotopkaraktär

Hög och jämn luftfuktighet  
 Spärrgreniga grova träd  
 Värdefull krvtogamflora

## Nyckelelement

	<i>Frekvens</i>
Gammal grov asp	2
Gammalt lövträd	2
Lövträdssockel	2
Torrträd	1
Gammal tall	1
Torrträd	1
Låga av gran	1
Mossblock	1

## Åtgärdsbehov

Inga åtgärder

## Signalarter och rödlistade arter

<i>Art - Svenskt namn</i>	<i>Art - Vetenskapligt namn</i>	<i>Frekvens</i>
Rankstarr	Carex elongata	3
Aspfjädermossa	Neckera pennata	1

Frekvens: 0 = ej bedömd 1 = enstaka-sparsam 2 = tämligen allmän 3 = allmän-riklig 9 = spår

<b>Fastighet</b>			<b>Inventerare</b>		<b>Inventeringsdatum</b>	
Mörby 6 : 3 Almnäs 5 : 1			Bo Törnqvist		2011-11-04	
<b>Län</b>	<b>Kommun</b>	<b>Församling</b>	<b>Distrikt</b>	<b>Ekonomisk karta</b>	<b>Nr</b>	<b>Areal</b>
01	40	01	08	10H 2j	31	2,2
<b>Objekt</b>			<b>Biotoptyp</b>			
750m oso Karlshäll			Blandsumpskog			

### Beskrivning och allmän bedömning

Hydrologiskt opåverkad blandsumpskog som till stor del domineras av gammal senvuxen tall med inslag av klen senvuxen björk och delvis al med väl utvecklade rotsöcklar. I nordvästra delen ingår en delvis blockig kulle med gammal asp och gran. I sydvästra delen ingår en tidigare gallrad fastmarksdel med gammal gran och enstaka gammal rötskadad asp och en hel del lågor av gran. I sydöstra delen finns ett blött albestånd med senvuxna träd och väl utvecklade rotsöcklar. Frekvensen död ved är måttlig och är ojämnt spritt i området. Förutom registrerade arter observerades gammelgranslav, skriftlav, grynig blåslav, missne och en obestämd korktaggsvamp. Målet bör vara att skapa kontinuitet av gammal skog och död ved. Inga behov av skogliga åtgärder.

### Mark och historia

Ågoslag	Andel, %	Källor
Produktiv skogsmark	100	Kommunalt dokument, tjänsteman

### Signalarter och rödlistade arter

Art - Svenskt namn	Art - Vetenskapligt namn	Frekvens
Rostfläck	Arthonia vinosa	Enstaka-sparsam
Kattfotslav	Arthonia leucopellea	Enstaka-sparsam
Asphättemossa	Orthotrichum gymnostomum	Enstaka-sparsam

<b>Fastighet</b>			<b>Inventerare</b>		<b>Inventeringsdatum</b>		
Almnäs 5 : 1			Stefan Eklund		2012-06-14		
<b>Län</b>	<b>Kommun</b>	<b>Församling</b>	<b>Distrikt</b>	<b>Ekonomisk karta</b>		<b>Nr</b>	<b>Areal</b>
01	81	01	08	10H	2j	72	1,0
<b>Objekt</b>			<b>Biotoptyp</b>				
1200 m ONO om Rophäll			Tallskog				

### Beskrivning och allmän bedömning

Gammal tallskog på hällmark. Flera träd är krumma, senvuxna och har pansarbark. Träden är värdefulla för bl.a. insekter och vedsvampar. Lämna skogen för fri utveckling.

### Mark och historia

Ägoslag	Andel, %	Källor
Produktiv skogsmark	100	Upptäckt i fält

### Signalarter och rödlistade arter

Art - Svenskt namn	Art - Vetenskapligt namn	Frekvens
Tallticka	Phellinus pini	Enstaka-sparsam
Liten spiklav	Calicium parvum	Enstaka-sparsam
Grynig blåslav	Hypogymnia farinacea	Enstaka-sparsam

<b>Fastighet</b>			<b>Inventerare</b>		<b>Inventeringsdatum</b>	
Tveta-Valsta 4 : 1			Stefan Eklund		2012-06-14	
<b>Län</b>	<b>Kommun</b>	<b>Församling</b>	<b>Distrikt</b>	<b>Ekonomisk karta</b>	<b>Nr</b>	<b>Areal</b>
01	81	01	08	10H 2j	73	0,9
<b>Objekt</b>			<b>Biotoptyp</b>			
700 m VNV om Laggartorp			Tallskog			

### Beskrivning och allmän bedömning

Gammal tallskog på hållmark. Flera träd är krumma, senvuxna och har pansarbark. Träden är värdefulla för bl.a. vedsvampar och insekter. Lämna skogen för fri utveckling

### Mark och historia

<i>Ågoslag</i>	<i>Andel, %</i>	<i>Källor</i>
Produktiv skogsmark	80	IRF-bilder
Berg	20	Kommunalt dokument, tjänsteman

### Signalarter och rödlistade arter

<i>Art - Svenskt namn</i>	<i>Art - Vetenskapligt namn</i>	<i>Frekvens</i>
Tallticka	Phellinus pini	Enstaka-sparsam

<b>Fastighet</b>			<b>Inventerare</b>		<b>Inventeringsdatum</b>	
Almnäs 5 : 1			Stefan Eklund		2012-06-15	
<b>Län</b>	<b>Kommun</b>	<b>Församling</b>	<b>Distrikt</b>	<b>Ekonomisk karta</b>	<b>Nr</b>	<b>Areal</b>
01	81	01	08	10H 2j	75	6,7
<b>Objekt</b>			<b>Biotoptyp</b>			
600 m NO om Rophäll			Lövträdsrik barrskog			

### Beskrivning och allmän bedömning

Senvuxen sydvänd barrskog med stort inslag av asp. En mosaik av hållmarker som domineras av tall och tallmosse med senvuxna träd. Området har spridda förekomster av senvuxen asp och björk. Torra träd och lågor förekommer. Området gynnar bl.a. fåglar och vedsvampar. Lämna skogen för fri utveckling.

### Mark och historia

<i>Ägoslag</i>	<i>Andel, %</i>	<i>Källor</i>
Produktiv skogsmark	80	IRF-bilder
Berg	20	Kommunalt dokument, tjänsteman

### Signalarter och rödlistade arter

<i>Art - Svenskt namn</i>	<i>Art - Vetenskapligt namn</i>	<i>Frekvens</i>
Liten spiklav	Calicium parvum	Enstaka-sparsam
Grynig blåslav	Hypogymnia farinacea	Enstaka-sparsam



<b>Fastighet</b>			<b>Inventerare</b>		<b>Inventeringsdatum</b>	
Almnäs 5 : 1			Stefan Eklund		2012-06-15	
<b>Län</b>	<b>Kommun</b>	<b>Församling</b>	<b>Distrikt</b>	<b>Ekonomisk karta</b>	<b>Nr</b>	<b>Areal</b>
01	81	01	08	10H 2j	76	2,3
<b>Objekt</b>			<b>Biotoptyp</b>			
600 m N om Rophäll			Tallskog			

### Beskrivning och allmän bedömning

Hällmarkstallskog med senvuxen tal och inslag av gran främst i svackor. Ek växer enstaka exemplar spridd i området. Biotoptypen gynnar främst insekter och fåglar. Lämna skogen för fri utveckling.

### Mark och historia

<i>Ägoslag</i>	<i>Andel, %</i>	<i>Källor</i>
Produktiv skogsmark	70	IRF-bilder
Berg	30	Kommunalt dokument, tjänsteman

### Signalarter och rödlistade arter

<i>Art - Svenskt namn</i>	<i>Art - Vetenskapligt namn</i>	<i>Frekvens</i>
Liten spiklav	Calicium parvum	Enstaka-sparsam

<b>Fastighet</b>				<b>Inventerare</b>		<b>Inventeringsdatum</b>	
Tveta-Valsta 4 : 1				Stefan Eklund		2012-06-15	
<b>Län</b>	<b>Kommun</b>	<b>Församling</b>	<b>Distrikt</b>	<b>Ekonomisk karta</b>		<b>Nr</b>	<b>Areal</b>
01	81	01	08	10H	2j	77	1,4
<b>Objekt</b>				<b>Biotoptyp</b>			
100 m S om Kärret				Barrblandskog			

### Beskrivning och allmän bedömning

Område med gamla grovbarkiga björkar som nu är inväxte med äldre gran. Högstubbar och lågor förekommer. Solbelysta gamla björkar har en värdefull insektsfauna. Gallra fram björkarna genom att avverka gran.

### Mark och historia

Ägoslag	Andel, %	Källor
Produktiv skogsmark	100	IRF-bilder

### Signalarter och rödlistade arter

*Art - Svenskt namn*                                      *Art - Vetenskapligt namn*                                      *Frekvens*

<b>Fastighet</b>			<b>Inventerare</b>			<b>Inventeringsdatum</b>	
Tveta-Valsta 4 : 1			Stefan Eklund			2012-06-15	
<b>Län</b>	<b>Kommun</b>	<b>Församling</b>	<b>Distrikt</b>	<b>Ekonomisk karta</b>		<b>Nr</b>	<b>Areal</b>
01	81	01	08	10H	2j	78	1,6
<b>Objekt</b>			<b>Biotoptyp</b>				
100 m O om Kärret			Tallskog				

### Beskrivning och allmän bedömning

Område som domineras av äldre tall med inslag av gran och lövträd. Tallen har ännu inte uppnått sådan ålder att den börjar bli intressant för insekter och vedsvampar. Naturvärdet bevaras sannolikt bäst om skogen lämnas i stort sett för fri utveckling. Ev. kan enstaka grova tallar behöva frihuggas.

### Mark och historia

Ägoslag	Andel, %	Källor
Produktiv skogsmark	100	IRF-bilder

### Signalarter och rödlistade arter

Art - Svenskt namn	Art - Vetenskapligt namn	Frekvens
--------------------	--------------------------	----------

<b>Fastighet</b> Tveta-Valsta 4 : 1			<b>Inventerare</b> Stefan Eklund			<b>Inventeringsdatum</b> 2012-06-15	
<b>Län</b>	<b>Kommun</b>	<b>Församling</b>	<b>Distrikt</b>	<b>Ekonomisk karta</b>		<b>Nr</b>	<b>Areal</b>
01	81	01	08	10H	2j	79	1,2
<b>Objekt</b> Norr om Kärret			<b>Biotoptyp</b> Blandsumpskog				

### Beskrivning och allmän bedömning

Område med döda granar och lövträd som har dött p.g.a. högre vattenstånd i Kärret. Fåglar hittar föda och boplatser bland de döda träden. Lämna skogen för fri utveckling.

### Mark och historia

Ägoslag	Andel, %	Källor
Produktiv skogsmark	50	Upptäckt i fält
Myr	50	

### Signalarter och rödlistade arter

Art - Svenskt namn

Art - Vetenskapligt namn

Frekvens

<b>Fastighet</b>			<b>Inventerare</b>			<b>Inventeringsdatum</b>	
Tveta-Valsta 4 : 1			Stefan Eklund			2012-06-15	
<b>Län</b>	<b>Kommun</b>	<b>Församling</b>	<b>Distrikt</b>	<b>Ekonomisk karta</b>		<b>Nr</b>	<b>Areal</b>
01	81	01	08	10H	2j	80	1,8
<b>Objekt</b>			<b>Biotoptyp</b>				
200 m S om Almnäsberget			Lövsskog				

### Beskrivning och allmän bedömning

Grova aspar med vedsvampar och bohål. Det finns även medelgrov asp i området samt enstaka lindar. Biotoptypen gynnar arter knutna till asp t.ex. vedsvampar och insekter. Vid behov frihugg asp som börjar bli inväxta av gran.

### Mark och historia

Ägoslag	Andel, %	Källor
Produktiv skogsmark	100	IRF-bilder Kommunalt dokument, tjänsteman

### Signalarter och rödlistade arter

Art - Svenskt namn	Art - Vetenskapligt namn	Frekvens
Lind	Tilia cordata	Enstaka-sparsam
Stubbspretmossa	Herzogiella seligeri	Enstaka-sparsam

<b>Fastighet</b>			<b>Inventerare</b>			<b>Inventeringsdatum</b>	
Tveta-Valsta 4 : 1			Stefan Eklund			2012-06-15	
<b>Län</b>	<b>Kommun</b>	<b>Församling</b>	<b>Distrikt</b>	<b>Ekonomisk karta</b>		<b>Nr</b>	<b>Areal</b>
01	81	01	08	10H	2j	81	0,6
<b>Objekt</b>			<b>Biotoptyp</b>				
100 m NO om Almnäsberget			Brant				

### Beskrivning och allmän bedömning

Bergbrant med grov asp och björk. Det växer även tall och gran här. Bergbranten har mossfällar som främst växer i sipperstråk och sprickor. Lämna branten beskuggad genom att lämna skogen för fri utveckling.

### Mark och historia

Ägoslag	Andel, %	Källor
Produktiv skogsmark	70	IRF-bilder
Berg	30	Kommunalt dokument, tjänsteman

### Signalarter och rödlistade arter

Art - Svenskt namn	Art - Vetenskapligt namn	Frekvens
Guldlockmossa	Homalothecium sericeum	Enstaka-sparsam
Fällmossa	Antitrichia curtipendula	Enstaka-sparsam
Skriftlav	Graphis scripta	Enstaka-sparsam

<b>Fastighet</b>			<b>Inventerare</b>			<b>Inventeringsdatum</b>	
Almnäs 5 : 2			Stefan Eklund			2012-06-20	
<b>Län</b>	<b>Kommun</b>	<b>Församling</b>	<b>Distrikt</b>	<b>Ekonomisk karta</b>		<b>Nr</b>	<b>Areal</b>
01	81	01	08	10H	2j	85	1,5
<b>Objekt</b>			<b>Biotoptyp</b>				
400 m SO om Kärret			Barrblandskog				

### Beskrivning och allmän bedömning

Området har en varierande trädslagsblandning och lövinslaget är stort. Asp och björk dominerar men även ek finns i området. Biotoptypen gynnar främst lavar och vedsvampar men även fåglar hittar föda och boplatser i den lövrika miljön. Vid behov frihugg ek, asp och björk när gran börjar att beskugga lövträdstammarna.

### Mark och historia

Ägoslag	Andel, %	Källor
Produktiv skogsmark	100	IRF-bilder

### Signalarter och rödlistade arter

Art - Svenskt namn	Art - Vetenskapligt namn	Frekvens
--------------------	--------------------------	----------

<b>Fastighet</b>			<b>Inventerare</b>			<b>Inventeringsdatum</b>	
Tveta-Valsta 4 : 1			Stefan Eklund			2012-06-15	
<b>Län</b>	<b>Kommun</b>	<b>Församling</b>	<b>Distrikt</b>	<b>Ekonomisk karta</b>		<b>Nr</b>	<b>Areal</b>
01	81	01	08	10H	2j	84	2,7
<b>Objekt</b>			<b>Biototyp</b>				
300 m S om Björkby g:la tomt			Barrblandskog				

### Beskrivning och allmän bedömning

Grandominerat område med inslag av grova gamla aspar. Skogen har gallrats igenom och är delvis luckig. Enstaka grova tallar växer i sydost. Gamla grova aspar är värdefulla som hålträd och kan ha en värdefull lavflora. Blanksvart trädmýra fanns i en grov asp. På sikt kan asparna behöva frihuggas t.ex. genom luckhuggning.

### Mark och historia

Ägoslag	Andel, %	Källor
Produktiv skogsmark	100	IRF-bilder

### Signalarter och rödlistade arter

Art - Svenskt namn	Art - Vetenskapligt namn	Frekvens
Bårdlav	Nephroma parile	Enstaka-sparsam
Asphättemossa	Orthotrichum gymnostomum	Enstaka-sparsam
Fällmossa	Antitrichia curtipendula	Enstaka-sparsam



<b>Fastighet</b>			<b>Inventerare</b>			<b>Inventeringsdatum</b>	
Almnäs 5 : 2 Tveta-Valsta 4 : 1			Stefan Eklund			2012-07-31	
<b>Län</b>	<b>Kommun</b>	<b>Församling</b>	<b>Distrikt</b>	<b>Ekonomisk karta</b>		<b>Nr</b>	<b>Areal</b>
01	81	01	08	10H 2j		90	3,0
<b>Objekt</b>			<b>Biotoptyp</b>				
Björkby g:la tomt			Lövskog				

### Beskrivning och allmän bedömning

Aspar som växt upp under några årtionden. Det finns även några äldre aspar med vedsvamp och bohål. På sikt kan aspen utvecklas genom att bli grova och gamla och då utgöra ett komplement till de andra asprika områdena i närheten. I buskskiktet växer några stora hasselbuketter. Ev. kan en del äldre asp och hasselbuketter frihuggas. I stamrika partier bör något exemplar väljas ut och gynnas genom frihuggning. Gynna även hassel.

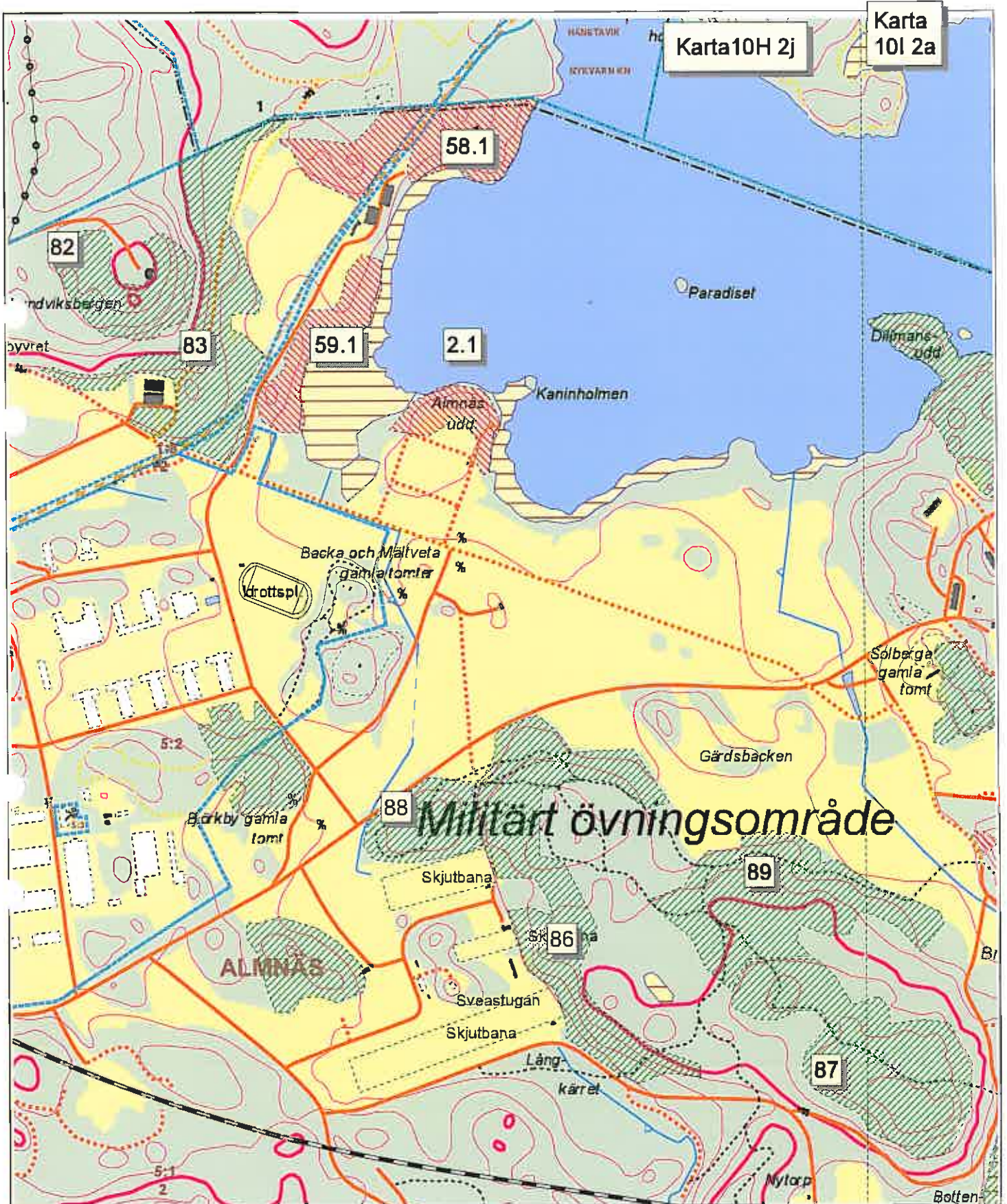
### Mark och historia

Ägoslag	Andel, %	Källor
Produktiv skogsmark	100	IRF-bilder

### Signalarter och rödlistade arter

Art - Svenskt namn	Art - Vetenskapligt namn	Frekvens
Blåsippa	Hebatica nobilis	Enstaka-sparsam

NYCKELBIOTOP/NATURVÄRDESOBJEKT



Karta 10H 2j  
Karta 10I 2a

0 100 200 300 400 500 Meters

1:10000

<b>Fastighet</b>				<b>Inventerare</b>	<b>Inventeringsdatum</b>	
Tveta-Valsta 4:1				Rickard Sellberg	1997-10-30	
<b>Län</b>	<b>Kommun</b>	<b>Församling</b>	<b>Distrikt</b>	<b>Ekonomisk karta</b>	<b>Nr Del</b>	<b>Areal</b>
01	81	01	08	10H 2j	02 1	1.6

## Objekt

ALMNÄS UDD

## Beskrivning och allmän bedömning

**Beskrivning:** Nordost om Svea Ingenjöreregemente finns en parkliknande blandädellövslund på en udde i sjön Måsnaren. Området utgörs av en badplats med bryggor och gränsar i söder mot kolonilotter. Biotopen som är luckig och enskiktad domineras av gammal alm, lönn, lind och ek samt en bård av äldre al utmed stranden. Flera almar mycket grova och vidgreniga. Området välstädat från död ved, det förekommer endast nedblåsta grenar och ett torrträd av alm. Enstaka gamla björkar och aplar noterades. Buskar av rosor och hagtorn medelfrekvent. Marken är av frisk gräs- och örtyyp. **Markhistorik:** En tidigare mer öppen slåtter- och betesmark som under senare tid fått växa igen. **Naturvårdsbedömning:** Höga naturvärden knutna till de gamla träden som kan förväntas hysa en sällsynt kryptogamflora. Biotopens läge i anslutning till sjön förhöjer värdet ytterligare och skapar en fuktig och gynnsam miljö för många arter. **Åtgärder:** Området bör bibehållas i nuvarande skick. Viktigt är att förhindra en framtida igenväxning genom återkommande röjningar. De strandnära delarna bör dock lämnas för fri utveckling. Inväxande träd och buskar kring ek och lind bör tas bort. Gynna framtida "gammelträd".

## Biotoptyp

Lövskogslund

## Biotopkaraktär

Sjö/havsstrand avgränsar del av obi.  
Spärrgreniga grova träd

## Nyckelelement

Gammalt lövträd  
 Gammal alm  
 Gammal lönn  
 Gammal skogslind  
 Gammal grov ek  
 Gammalt lövträd  
 Torrträd

### Frekvens

3  
 3  
 3  
 3  
 1  
 1  
 1

## Åtgärdsbehov

Litet åtgärdsbehov

Fastighet

Inventerare

Inventeringsdatum

**Signalarter och rödlistade arter**

<i>Art - Svenskt namn</i>	<i>Art - Vetenskapligt namn</i>	<i>Frekvens</i>
Lind	<i>Tilia cordata</i>	3
Lönnlav	<i>Bacidia rubella</i>	2
Kortskaftad ärgspik	<i>Microcalicium ahlneri</i>	1

Frekvens: 0 = ej bedömd 1 = enstaka-sparsam 2 = tämligen allmän 3 = allmän-riklig 9 = spår

<b>Fastighet</b>				<b>Inventerare</b>	<b>Inventeringsdatum</b>	
Tveta-Valsta 4:1				Stefan Eklund	2012-06-20	
<b>Län</b>	<b>Kommun</b>	<b>Församling</b>	<b>Distrikt</b>	<b>Ekonomisk karta</b>	<b>Nr Del</b>	<b>Areal</b>
01	81	01	08	10H 2j	58 1	5.1

## Objekt

500 m NNO om Almnäsudd

## Beskrivning och allmän bedömning

Lövrikt område med flera lövträdsarter t.ex. ek, ask, björk, lind och sälg blandat med enstaka tall och grupper med gran. Hassel växer i buskskiktet. Ett påtagligt inslag av lind finns. Enstaka högstubbar och döda träd. Biotoptypen gynnar bl.a. insekter och lavar. Frihugg de grövsta träden från skuggande vegetation. Välj ut yngre träd av olika trädslag och gynna dem genom frihuggning.

## Biotoptyp

Lövskogslund

## Biotopkaraktär

Siö/havsstrand avgränsar del av obi.  
Spärrgreniga grova träd  
Hållar ner karaktär åt objektet

## Nyckelelement

	<i>Frekvens</i>
Gammal tall	1
Gammal skogslind	1
Gammal hassel	2
Klen död ved	1
Gammal grov ek	1
Gammalt lövträd	1
Högstubbe	1
Gammal grov asp	2

## Åtgärdsbehov

Litet åtgärdsbehov

## Signalarter och rödlistade arter

<i>Art - Svenskt namn</i>	<i>Art - Vetenskapligt namn</i>	<i>Frekvens</i>
Svart trolldruva	<i>Actea spicata</i>	2
Blåsippa	<i>Hepatica nobilis</i>	2
Tallticka	<i>Phellinus pini</i>	1
Lind	<i>Tilia cordata</i>	2
Glansfläck	<i>Arthonia spadicea</i>	1
Stekelbock	<i>Necydalis major</i>	9

Frekvens: 0 = ej bedömd 1 = enstaka-sparsam 2 = tämligen allmän 3 = allmän-riklig 9 = spår

Postadress	Besöksadress	Telefon	Organisationsnr	E-post
Huvudkontor	Vallgatan 8	036 - 15 56 00	202100-5612	skogsstyrelsen@skogsstyrelsen.se
Skogsstyrelsen	Jönköping	Telefax	Momsreg.nr	Hemsida
551 83 JÖNKÖPING		036 - 16 61 70	SE202100561201	www.skogsstyrelsen.se

<b>Fastighet</b>				<b>Inventerare</b>	<b>Inventeringsdatum</b>	
Tveta-Valsta 4:1				Stefan Eklund	2012-06-20	
<b>Län</b>	<b>Kommun</b>	<b>Församling</b>	<b>Distrikt</b>	<b>Ekonomisk karta</b>	<b>Nr Del</b>	<b>Areal</b>
01	81	01	08	10H 2j	59 1	2.6

## Objekt

300 m NV om Almnäsudd

## Beskrivning och allmän bedömning

Område med gamla grova lönnar och enstaka ask. Zonen mot vattnet domineras av klibbal. Flera träd bär sår av hamling. Skogen är sannolikt en rest av en äldre tomt. Biotoptypen gynnar lavar och insekter. Frihugg inväxta lönnar och ask från skuggande träd. Gynna även stora hasselbuketter. Spara skyddszon mot sjön.

## Biotoptyp

Lövskogslund

## Biotopkaraktär

Siö/havsstrand avgränsar del av obi.  
 Hållar per karaktär åt objektet  
 Bukettformigt växtsätt

## Nyckelelement

	<i>Frekvens</i>
Gammal lönn	3
Hamlat träd	2
Låga av lövträd	1
Klen död ved	2
Gammalt lövträd	1
Gammal hassel	2
Lövträdssockel	2
Mossblock	1

## Åtgärdsbehov

Litet åtgärdsbehov

## Signalarter och rödlistade arter

<i>Art - Svenskt namn</i>	<i>Art - Vetenskapligt namn</i>	<i>Frekvens</i>
Svart trolldruva	Actea spicata	2
Lönnlav	Bacidia rubella	1

Frekvens: 0 = ej bedömd 1 = enstaka-sparsam 2 = tämligen allmän 3 = allmän-riklig 9 = spår

Postadress	Besöksadress	Telefon	Organisationsnr	E-post
Huvudkontor	Vallgatan 8	036 - 15 56 00	202100-5612	skogsstyrelsen@skogsstyrelsen.se
Skogsstyrelsen	Jönköping	Telefax	Momsreg.nr	Hemsida
551 83 JÖNKÖPING		036 - 16 61 70	SE202100561201	www.skogsstyrelsen.se

<b>Fastighet</b>			<b>Inventerare</b>			<b>Inventeringsdatum</b>	
Tveta-Valsta 4 : 1			Stefan Eklund			2012-08-03	
<b>Län</b>	<b>Kommun</b>	<b>Församling</b>	<b>Distrikt</b>	<b>Ekonomisk karta</b>		<b>Nr</b>	<b>Areal</b>
01	81	01	08	10H 2j		82	3,8
<b>Objekt</b>			<b>Biotoptyp</b>				
Lundviksbergen			Tallskog				

### Beskrivning och allmän bedömning

Hällmarkstallskog med senvuxna träd som har grov skorp bark. Enstaka inslag av gran och lövträd. Biotoptypen gynnar arter som är knutna till varma miljöer och senvuxna träd t.ex. insekter. Lämna skogen för fri utveckling.

### Mark och historia

<i>Ägoslag</i>	<i>Andel, %</i>	<i>Källor</i>
Produktiv skogsmark	60	IRF-bilder
Berg	40	

### Signalarter och rödlistade arter

<i>Art - Svenskt namn</i>	<i>Art - Vetenskapligt namn</i>	<i>Frekvens</i>
Grynig blåslav	Hvöogvinnia farinacea	Enstaka-sparsam

<b>Fastighet</b>			<b>Inventerare</b>		<b>Inventeringsdatum</b>	
Tveta-Valsta 4 : 1			Stefan Eklund		2012-06-20	
<b>Län</b>	<b>Kommun</b>	<b>Församling</b>	<b>Distrikt</b>	<b>Ekonomisk karta</b>	<b>Nr</b>	<b>Areal</b>
01	81	01	08	10H 2j	83	8,1
<b>Objekt</b>			<b>Biotoptyp</b>			
200 m O om Lundviksbergen			Lövsskog			

### Beskrivning och allmän bedömning

Området är lövrikt med en hel del trädslag t.ex. ek, asp, björk, sälg med hassel i buskskiktet. Träden är medelgrova och det finns även ungskog med gran. Skogen är utvecklingsmark till de värdefulla biotoperna i öster och nordost mot sjön. Frihugg bl.a. utvecklingsbar ek och asp samt björk från gran. Lämpligt är att röja bort gran i större delen av området.

### Mark och historia

Ågoslag	Andel, %	Källor
Produktiv skogsmark	100	IRF-bilder

### Signalarter och rödlistade arter

Art - Svenskt namn	Art - Vetenskapligt namn	Frekvens
Blåsippa	Hepatica nobilis	Enstaka-sparsam
Brun nållav	Chaenotheca phaeocephala	Enstaka-sparsam



<b>Fastighet</b>			<b>Inventerare</b>		<b>Inventeringsdatum</b>	
Tveta-Valsta 4 : 1			Stefan Eklund		2012-07-04	
<b>Län</b>	<b>Kommun</b>	<b>Församling</b>	<b>Distrikt</b>	<b>Ekonomisk karta</b>	<b>Nr</b>	<b>Areal</b>
01	81	01	08	10H 2j	86	8,2
<b>Objekt</b>			<b>Biotoptyp</b>			
200 m O om Sveastugan			Barrblandskog			

### Beskrivning och allmän bedömning

Gammal barrskog bakom skjutbanorna med relativt grov dimension på främst tall. Det finns även några få grova aspar samt en delvis påtaglig mängd död ved främst som vindfällen. Biotoptypen är värdefull för bl.a. vedsvampar och insekter. Lämna skogen för fri utveckling.

### Mark och historia

Ägoslag	Andel, %	Källor
Produktiv skogsmark	100	IRF-bilder

### Signalarter och rödlistade arter

Art - Svenskt namn	Art - Vetenskapligt namn	Frekvens
Tallticka	Phellinus nini	Enstaka-sparsam

<b>Fastighet</b>			<b>Inventerare</b>			<b>Inventeringsdatum</b>	
Tveta-Valsta 4 : 1			Stefan Eklund			2012-07-04	
<b>Län</b>	<b>Kommun</b>	<b>Församling</b>	<b>Distrikt</b>	<b>Ekonomisk karta</b>		<b>Nr</b>	<b>Areal</b>
01	81	01	08	10H 2j		88	3,9
<b>Objekt</b>			<b>Biotoptyp</b>				
400 m N om Sveastugan			Lövträdsrik barrskog				

### Beskrivning och allmän bedömning

Asprik barrskog med en hel del grova och gamla aspar. Flera har bohål och vedsvampar samt är spärrgreniga. På sikt bör flera trädgrupper med asp frihuggas ytterligare från skuggande gran. Biotoptypen gynnar arter knutna till asp som lavar och insekter.

### Mark och historia

Ägoslag	Andel, %	Källor
Produktiv skogsmark	100	IRF-bilder

### Signalarter och rödlistade arter

<i>Art - Svenskt namn</i>	<i>Art - Vetenskapligt namn</i>	<i>Frekvens</i>
---------------------------	---------------------------------	-----------------

<b>Fastighet</b>			<b>Inventerare</b>		<b>Inventeringsdatum</b>	
Tveta-Valsta 4 : 1			Stefan Eklund		2012-07-04	
<b>Län</b>	<b>Kommun</b>	<b>Församling</b>	<b>Distrikt</b>	<b>Ekonomisk karta</b>	<b>Nr</b>	<b>Areal</b>
01	81	01	08	10H 2j	89	8,1
<b>Objekt</b>			<b>Biotoptyp</b>			
300 m S om Gärdesbacken			Lövträdsrik barrskog			

### Beskrivning och allmän bedömning

Barrskog i den övre delen som närmare inägorna i norr övergår till lövskog. Asp dominerar i denna del, flera träd med relativt grova stammar växer här. Bohål och vedsvampar förekommer. Enstaka sälg, ek samt björk växer också i området. Sparsamt med död ved. Området kan på sikt bli en värdefull miljö för lavar och insekter dessutom ett komplement till de övriga asprika miljöerna runt Almnäs. Frihugg lämpliga miljöer från främst skuggande gran.

### Mark och historia

<i>Ägoslag</i>	<i>Andel, %</i>	<i>Källor</i>
Produktiv skogsmark	100	IRF-bilder

### Signalarter och rödlistade arter

<i>Art - Svenskt namn</i>	<i>Art - Vetenskapligt namn</i>	<i>Frekvens</i>
Skriftlav	Graphis scripta	Enstaka-sparsam
Asphättemossa	Orthotrichum gymnostomum	Enstaka-sparsam

<b>Fastighet</b>			<b>Inventerare</b>		<b>Inventeringsdatum</b>	
Tveta-Valsta 4 : 1			Stefan Eklund		2012-07-04	
<b>Län</b>	<b>Kommun</b>	<b>Församling</b>	<b>Distrikt</b>	<b>Ekonomisk karta</b>	<b>Nr</b>	<b>Areal</b>
01	81	01	08	10H 2j	87	8,7
<b>Objekt</b>			<b>Biotoptyp</b>			
300 m SV o Brådskan			Tallskog			

### Beskrivning och allmän bedömning

Hällmarker med senvuxen tall och enstaka inslag av gran och lövträd. Död ved förekommer sparsamt. Den varma solbelysta miljön med gammal tall är värdefull för främst insekter och vedsvampar. Lämna skogen för fri utveckling.

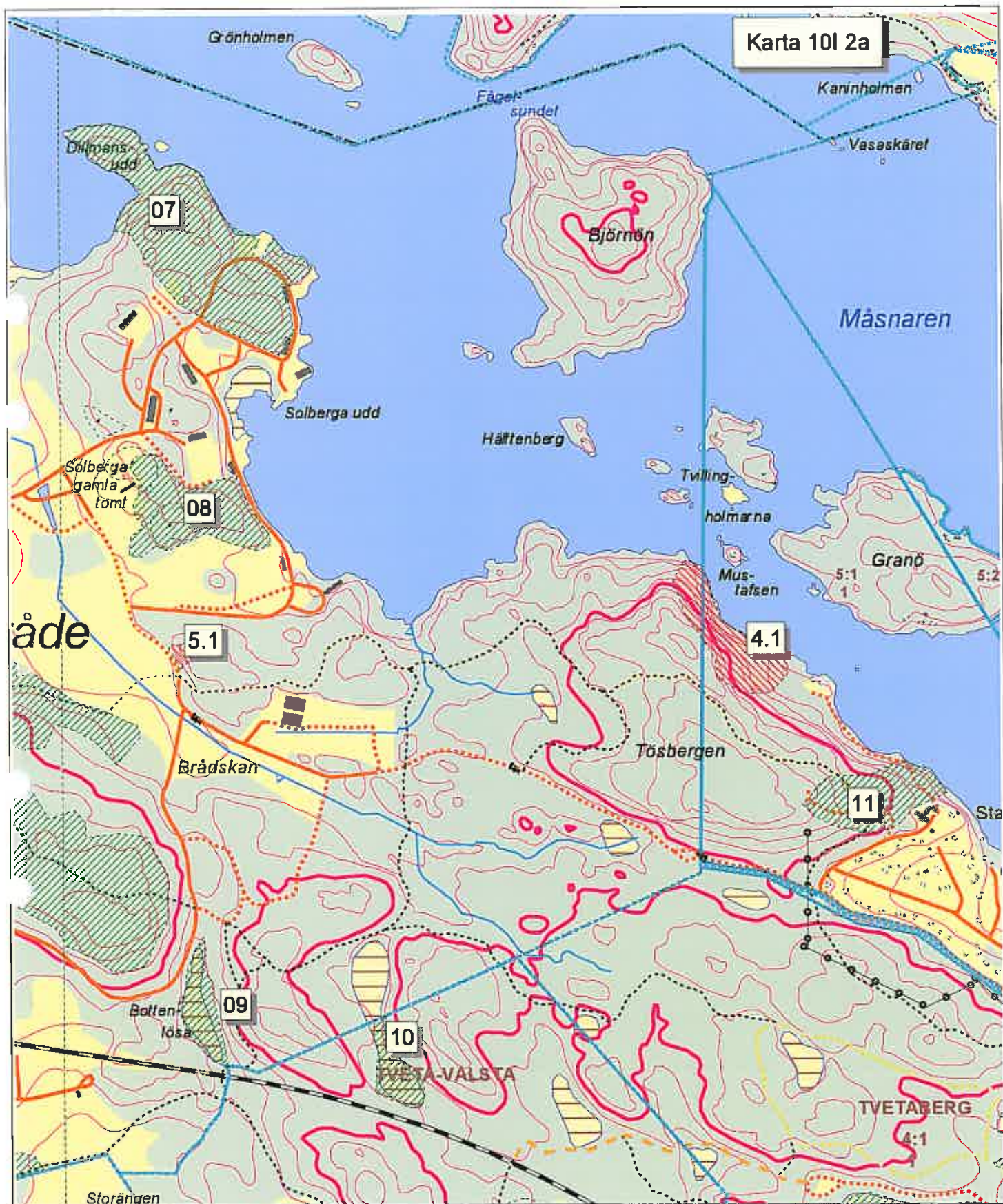
### Mark och historia

Ägoslag	Andel, %	Källor
Produktiv skogsmark	70	IRF-bilder
Berg	30	

### Signalarter och rödlistade arter

Art - Svenskt namn	Art - Vetenskapligt namn	Frekvens
Tallticka	Phellinus pini	Enstaka-sparsam
Liten spiklav	Calicium parvum	Enstaka-sparsam
Grynig blåslav	Hypogymnia farinacea	Enstaka-sparsam

NYCKELBIOTOP/NATURVÄRDESOBJEKT



0 100 200 300 400 500 Meters

1:10000



<b>Fastighet</b>				<b>Inventerare</b>	<b>Inventeringsdatum</b>	
Tveta-Valsta 4:1 Tvetaberg 5:1				Stefan Eklund	2012-07-31	
<b>Län</b>	<b>Kommun</b>	<b>Församling</b>	<b>Distrikt</b>	<b>Ekonomisk karta</b>	<b>Nr Del</b>	<b>Areal</b>
01	81	01	08	10  2a	04 1	2.2

## Objekt

100 m S om Mustafsen

## Beskrivning och allmän bedömning

Bergbrant som vetter mot nordost. Sprickor och sipper ger en dominerande mossmatta. Ovanför branten växer senvuxen tall, nedanför dominerar gran tillsammans med asp, björk och klibbal. Spridda områden med död ved. Vissa sipperstråk har en mer krävande mossflora vilket indikerar en mer näringsrik berggrund längs sipperstråken. Mossor gynnas av den fuktiga miljön och vedsvampar gynnas av död ved. Lämna skogen för fri utveckling.

## Biototyp

Bergbrant

## Biotopkaraktär

Stjö/havsstrand avgränsar del av obj.  
Hällar ger karaktär åt objektet

## Nyckelelement

	<i>Frekvens</i>
Bergvägg	3
Låga av gran	2
Gammal grov gran	2
Torrträd	1
Gammal grov asp	1
Gammal tall	2
Låga av asp	1

## Åtgärdsbehov

Inga åtgärder

## Signalarter och rödlistade arter

<i>Art - Svenskt namn</i>	<i>Art - Vetenskapligt namn</i>	<i>Frekvens</i>
Platt fjädermossa	Neckera complanata	1
Porellor	Porella spp.	1
Kruskalkmossa	Tortella tortuosa	1

Frekvens: 0 = ej bedömd 1 = enstaka-sparsam 2 = tämligen allmän 3 = allmän-riklig 9 = spår

<b>Fastighet</b>				<b>Inventerare</b>		<b>Inventeringsdatum</b>	
Almnäs 5:1				Stefan Eklund		2012-07-31	
<b>Län</b>	<b>Kommun</b>	<b>Församling</b>	<b>Distrikt</b>	<b>Ekonomisk karta</b>		<b>Nr Del</b>	<b>Areal</b>
01	81	01	08	10I 2a		05 1	0.1

## Objekt

300 m N om Brådskan

## Beskrivning och allmän bedömning

Liten västvänd bergbrant med några gamla aspar och en intressant mossflora. Guldlocksmossa täcker stora delar av branten vilket indikerar en mer näringsrik bergart än omgivningarna. Mossfloran gynnas men även fåglar hittar föda och boplatser i de gamla asparna. Gynna asp i området och dess omgivningar.

## Biototyp

Bergbrant

## Biotopkaraktär

Spärrgreniga grova träd  
 Hällar ger karaktär åt objektet

## Nyckelelement

	<i>Frekvens</i>
Bergvägg	2
Gammal grov asp	2
Klen död ved	2
Högstubbe	1
Hylla i berget	1
Mossblock	1

## Åtgärdsbehov

Inga åtgärder

## Signalarter och rödlistade arter

<i>Art - Svenskt namn</i>	<i>Art - Vetenskapligt namn</i>	<i>Frekvens</i>
Guldlockmossa	Homalothecium sericeum	2
Porellor	Porella spp.	1

Frekvens: 0 = ej bedömd 1 = enstaka-sparsam 2 = tämligen allmän 3 = allmän-riklig 9 = spår

Postadress	Besöksadress	Telefon	Organisationsnr	E-post
Huvudkontor	Vallgatan 8	036 - 15 56 00	202100-5612	skogsstyrelsen@skogsstyrelsen.se
Skogsstyrelsen	Jönköping	Telefax	Momsreg.nr	Hemsida
551 83 JÖNKÖPING		036 - 16 61 70	SE202100561201	www.skogsstyrelsen.se

<b>Fastighet</b> Tveta-Valsta 4 : 1			<b>Inventerare</b> Stefan Eklund			<b>Inventeringsdatum</b> 2012-07-04	
<b>Län</b>	<b>Kommun</b>	<b>Församling</b>	<b>Distrikt</b>	<b>Ekonomisk karta</b>		<b>Nr</b>	<b>Areal</b>
01	81	01	08	101	2a	07	7,8
<b>Objekt</b> Dillmans udd			<b>Biotoptyp</b> Barrblandskog				

### Beskrivning och allmän bedömning

Stort område med äldre barrskog. Det förekommer en del död ved främst i form av vindfällen. Intressant är ett litet område strax SO om udden som nyligen brunnit. Elden tycks inte ha skadat träden nämnvärt. Skogen har ännu ej uppnått tillräcklig ålder och dimension för att uppnå nyckelbiotopstatus. Om skogen lämnas för fri utveckling kan så ske. Enstaka äldre asp och tall kan behöva frihuggas. Lämna kvar död ved skogen.

### Mark och historia

Ågoslag	Andel, %	Källor
Produktiv skogsmark	100	IRF-bilder

### Signalarter och rödlistade arter

Art - Svenskt namn	Art - Vetenskapligt namn	Frekvens
Svart trölldruva	Actea spicata	Enstaka-sparsam



<b>Fastighet</b>			<b>Inventerare</b>			<b>Inventeringsdatum</b>	
Tveta-Valsta 4 : 1			Stefan Eklund			2012-07-04	
<b>Län</b>	<b>Kommun</b>	<b>Församling</b>	<b>Distrikt</b>	<b>Ekonomisk karta</b>		<b>Nr</b>	<b>Areal</b>
01	81	01	08	101	2a	08	3,1
<b>Objekt</b>			<b>Biotoptyp</b>				
200 m O om Solberga g;a tomt			Lövskog				

### Beskrivning och allmän bedömning

Igenväxande område där lövträd som asp och björk dominerar med hassel i buskskiktet. Det växer även ett inslag av sälg, oxel samt tall och gran. Enstaka riktigt gamla tallar och grova aspar ger området kontinuitet av trädslagen. Lönn växer i anslutning till den forna bebyggelsen. På sikt om lövträd gynnas, kan området bli värdefullt för bl.a. vedsvampar och insekter. Gynna lövträd genom att frihugga utvecklingsbara träd san de gamla tallarna.

### Mark och historia

<i>Ägoslag</i>	<i>Andel, %</i>	<i>Källor</i>
Produktiv skogsmark	100	IRF-bilder

### Signalarter och rödlistade arter

<i>Art - Svenskt namn</i>	<i>Art - Vetenskapligt namn</i>	<i>Frekvens</i>
Stekelbock	Necvdalis maior	Spår
Svart trolldruva	Actea spicata	Enstaka-sparsam

<b>Fastighet</b>			<b>Inventerare</b>			<b>Inventeringsdatum</b>	
Tveta-Valsta 4 : 1			Stefan Eklund			2012-07-31	
<b>Län</b>	<b>Kommun</b>	<b>Församling</b>	<b>Distrikt</b>	<b>Ekonomisk karta</b>		<b>Nr</b>	<b>Areal</b>
01	81	01	08	10I	2a	09	1,1
<b>Objekt</b>			<b>Biotoptyp</b>				
Bottenlösa			Alsumpskog				

### Beskrivning och allmän bedömning

Alkärr med träd i varierande ålder. Gran har ett större inslag i norra delen. Ej markerade höga socklar kan ev. visa att området tidigare utnyttjats till slätter. Området har även en del björk. Biotoptypen gynnar främs fåglar som hittar föda och boplatser samt mossor. Lämna skogen för frutveckling.

### Mark och historia

<i>Ågoslag</i>	<i>Andel, %</i>	<i>Källor</i>
Produktiv skogsmark	100	IRF-bilder Annan karta

### Signalarter och rödlistade arter

<i>Art - Svenskt namn</i>	<i>Art - Vetenskapligt namn</i>	<i>Frekvens</i>
Rankstarr	Carex elongata	Tämligen allmän
Lönnlav	Bacidia rubella	Enstaka-sparsam
Stubbspretmossa	Herzogiella seligeri	Enstaka-sparsam

<b>Fastighet</b>			<b>Inventerare</b>			<b>Inventeringsdatum</b>	
Tveta-Valsta 4 : 1			Stefan Eklund			2012-07-31	
<b>Län</b>	<b>Kommun</b>	<b>Församling</b>	<b>Distrikt</b>	<b>Ekonomisk karta</b>		<b>Nr</b>	<b>Areal</b>
01	81	01	08	101	2a	10	0,9
<b>Objekt</b>			<b>Biotoptyp</b>				
400 m OSO om Bottenlösa			Alsumpskog				

### Beskrivning och allmän bedömning

Alkärr med träd i varierand ålder. Ej markerade socklar. kan ev. visa att området tidigare utnyttjats till slätter. Området har också ett inslag av björk. Biotoptypen gynnar fåglar och mossor. Lämna skogen för fri utveckling.

### Mark och historia

<i>Ägoslag</i>	<i>Andel, %</i>	<i>Källor</i>
Produktiv skogsmark	100	IRF-bilder Annan karta

### Signalarter och rödlistade arter

<i>Art - Svenskt namn</i>	<i>Art - Vetenskapligt namn</i>	<i>Frekvens</i>
Rankstarr	Carex elongata	Tämligen allmän

<b>Fastighet</b>			<b>Inventerare</b>			<b>Inventeringsdatum</b>	
Tvetaberg 5 : 1			Stefan Eklund			2012-07-31	
<b>Län</b>	<b>Kommun</b>	<b>Församling</b>	<b>Distrikt</b>	<b>Ekonomisk karta</b>		<b>Nr</b>	<b>Areal</b>
01	81	01	08	10I	2a	11	2,3
<b>Objekt</b>			<b>Biototyp</b>				
100 m V om Stadan			Barrblandskog				

### Beskrivning och allmän bedömning

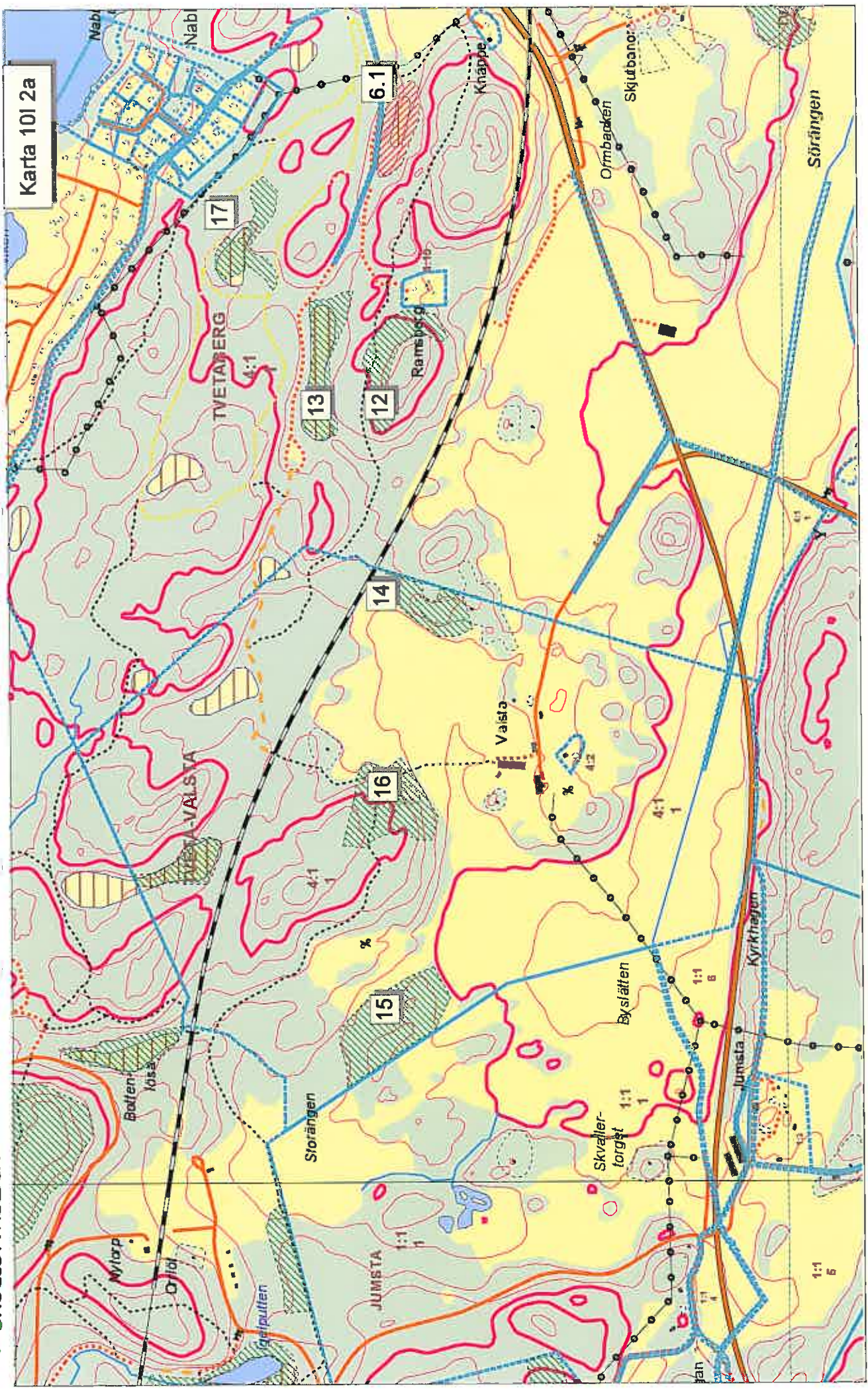
Barrskog med tall i de högre belägna partierna som övergår till gran närmare sjön. Området är värdefullt för bl.a. marksvampar som kräver kontinuitet av barrträd på sikt. Lämna skogen i stort sett för fri utveckling. Ev. kan en del tallar behöva frihuggas.

### Mark och historia

<i>Ägoslag</i>	<i>Andel, %</i>	<i>Källor</i>
Produktiv skogsmark	100	IRF-bilder

### Signalarter och rödlistade arter

<i>Art - Svenskt namn</i>	<i>Art - Vetenskapligt namn</i>	<i>Frekvens</i>
Stubbspretmossa	Herzogiella seligeri	Enstaka-sparsam
Svart trolldruva	Actea spicata	Enstaka-sparsam



Karta 10I 2a



1:10000

Meters



<b>Fastighet</b>				<b>Inventerare</b>		<b>Inventeringsdatum</b>	
Tvetaberg 4:1				Stefan Eklund		2012-08-02	
<b>Län</b>	<b>Kommun</b>	<b>Församling</b>	<b>Distrikt</b>	<b>Ekonomisk karta</b>		<b>Nr Del</b>	<b>Areal</b>
01	81	01	08	10l 2a		06 1	1.1

## Objekt

400 m O om Ramsberg

## Beskrivning och allmän bedömning

Kärr med gran och klibbal på låga socklar. Hög luftfuktighet. Spridda förekomster av död ved. Källpåverkan främst i kantzonerna. Biotoptypen gynnar fuktighetskrävande arter som t.ex. mossor. Lämna skogen för fri utveckling.

## Biotoptyp

Blandsumpskog

## Biotopkaraktär

Hög och jämn luftfuktighet  
 Objektet är källpåverkat

## Nyckelelement

	<i>Frekvens</i>
Gammal grov gran	3
Gammalt lövträd	0
Låga av lövträd	1
Låga av gran	1
Torrträd	1

## Åtgärdsbehov

Inga åtgärder

## Signalarter och rödlistade arter

<i>Art - Svenskt namn</i>	<i>Art - Vetenskapligt namn</i>	<i>Frekvens</i>
Stubbspretmossa	Herzogiella seligeri	2
Bågpaktmossa	Plagiomnium medium	1
Vågig sidenmossa	Plagiothecium undulatum	1
Källpaktmossa	Pseudobryum cinclidioides	1

Frekvens: 0 = ej bedömd 1 = enstaka-sparsam 2 = tämligen allmän 3 = allmän-riklig 9 = spår

<b>Fastighet</b>			<b>Inventerare</b>			<b>Inventeringsdatum</b>	
Tvetaberg 4 : 1			Stefan Eklund			2012-08-02	
<b>Län</b>	<b>Kommun</b>	<b>Församling</b>	<b>Distrikt</b>	<b>Ekonomisk karta</b>		<b>Nr</b>	<b>Areal</b>
01	81	01	08	101	2a	12	1,6
<b>Objekt</b>			<b>Biotoptyp</b>				
100 V om Ramsberg			Barrblandskog				

### Beskrivning och allmän bedömning

Äldre barrskog med tall som har grov skorpbark och är delvis spärrgreniga. Granen är gammal med ett sparsamt inslag av döda träd och lågor. Biotoptypen gynnar främst mykorrhizasvampar som kräver lång kontinuitet av barrträd. Enstaka asp och björk förekommer. Lämna skogen för fri utveckling.

### Mark och historia

Ägoslag	Andel, %	Källor
Produktiv skogsmark	100	IRF-bilder

### Signalarter och rödlistade arter

Art - Svenskt namn	Art - Vetenskapligt namn	Frekvens
Liten spiklav	Calicium parvum	Enstaka-sparsam
Kantvitmossa	Sphagnum quinquefarium	Enstaka-sparsam

<b>Fastighet</b>			<b>Inventerare</b>			<b>Inventeringsdatum</b>	
Tvetaberg 4 : 1			Stefan Eklund			2012-08-02	
<b>Län</b>	<b>Kommun</b>	<b>Församling</b>	<b>Distrikt</b>	<b>Ekonomisk karta</b>		<b>Nr</b>	<b>Areal</b>
01	81	01	08	10I	2a	13	1,6
<b>Objekt</b>			<b>Biotoptyp</b>				
300 m NV om Ramsberg			Alsumpskog				

### Beskrivning och allmän bedömning

Klibbalskärr med träd på små socklar. Inslag av björk och gran. Sparsamt med död ved. Området har hög luftfuktighet vilket gynnar bl.a. mossor. Lämna skogen för fri utveckling. Behåll hydrologin intakt.

### Mark och historia

<i>Ägoslag</i>	<i>Andel, %</i>	<i>Källor</i>
Produktiv skogsmark	90	IRF-bilder
Myr	10	Annan karta

### Signalarter och rödlistade arter

<i>Art - Svenskt namn</i>	<i>Art - Vetenskapligt namn</i>	<i>Frekvens</i>
Rankstarr	Carex elongata	Enstaka-sparsam



<b>Fastighet</b>			<b>Inventerare</b>			<b>Inventeringsdatum</b>	
Tveta- Valsta 4 : 1			Stefan Eklund			2012-08-02	
<b>Län</b>	<b>Kommun</b>	<b>Församling</b>	<b>Distrikt</b>	<b>Ekonomisk karta</b>		<b>Nr</b>	<b>Areal</b>
01	81	01	08	10I	2a	14	1,2
<b>Objekt</b>			<b>Biotoptyp</b>				
500 m NO Valsta			Barrblandskog				

### Beskrivning och allmän bedömning

Del av åkerholme med gammal tall och gran. Det finns ett litet inslag av äldre björk och asp. Delvis rikligt med vindfällda träd från de senaste årens stormar. Biotoptypen gynnar främst vedsvampar och insekter. Lämna skogen i stort sett för fri utveckling. Ev. kan en del gamla tallar frihuggas från skuggande träd.

### Mark och historia

<i>Ågslag</i>	<i>Andel, %</i>	<i>Källor</i>
Produktiv skogsmark	100	IRF-bilder

### Signalarter och rödlistade arter

<i>Art - Svenskt namn</i>	<i>Art - Vetenskapligt namn</i>	<i>Frekvens</i>
---------------------------	---------------------------------	-----------------

<b>Fastighet</b>			<b>Inventerare</b>			<b>Inventeringsdatum</b>	
Tveta-Valsta 4 : 1			Stefan Eklund			2012-08-02	
<b>Län</b>	<b>Kommun</b>	<b>Församling</b>	<b>Distrikt</b>	<b>Ekonomisk karta</b>		<b>Nr</b>	<b>Areal</b>
01	81	01	08	10I	2a	15	2,7
<b>Objekt</b>			<b>Biotoptyp</b>				
100 m SO om Storängen			Tallskog				

### Beskrivning och allmän bedömning

Område som domineras av medelålders tall men har ett gles inslag av grova gamla evighetsträd. Det växer också ett påtagligt inslag av asp och björk. Naturvärdet är knutet till de gamla överståndarna som visar att området har trädkontinuitet bakåt i tiden. Det gynnar främst marksvampar. De gamla träden bör frihuggas från skuggande träd och busk.

### Mark och historia

Ägoslag	Andel, %	Källor
Produktiv skogsmark	100	IRF-bilder

### Signalarter och rödlistade arter

Art - Svenskt namn	Art - Vetenskapligt namn	Frekvens
Stubbspretmossa	Herzogiella seligeri	Enstaka-sparsam

<b>Fastighet</b>			<b>Inventerare</b>			<b>Inventeringsdatum</b>	
Tveta-Valsta 4 : 1			Stefan Eklund			2012-08-02	
<b>Län</b>	<b>Kommun</b>	<b>Församling</b>	<b>Distrikt</b>	<b>Ekonomisk karta</b>		<b>Nr</b>	<b>Areal</b>
01	81	01	08	10I	2a	16	2,2
<b>Objekt</b>			<b>Biotoptyp</b>				
300 m NNV om Valsta			Barrblandskog				

### Beskrivning och allmän bedömning

Barrskog med främst gammal grov tall men det växer även gran, asp och björk i området. Små hållar ger variation, död ved i form av lågor och torra träd förekommer sparsamt. Biotoptypen gynnar främst mykorrhizasvampar samt insekter. Lämna skogen i stort sett för fri utveckling. Ev. kan en del gamla tallar behöva frihuggas från skuggande träd.

### Mark och historia

Ägoslag	Andel, %	Källor
Produktiv skogsmark	100	IRF-bilder

### Signalarter och rödlistade arter

Art - Svenskt namn	Art - Vetenskapligt namn	Frekvens
--------------------	--------------------------	----------

<b>Fastighet</b>			<b>Inventerare</b>			<b>Inventeringsdatum</b>	
Tvetaberg 4 : 1			Stefan Eklund			2012-08-02	
<b>Län</b>	<b>Kommun</b>	<b>Församling</b>	<b>Distrikt</b>	<b>Ekonomisk karta</b>		<b>Nr</b>	<b>Areal</b>
01	81	01	08	10I	2a	17	1,1
<b>Objekt</b>			<b>Biototyp</b>				
400 m NNO om Ramsberg			Alsumpskog				

### Beskrivning och allmän bedömning

Alkärr med källpåverkan. Området har även gran och asp men ej markerade socklar. Spridda förekomster med död ved. Området är värdefullt för t.ex. mossor. Lämna skogen för fri utveckling.

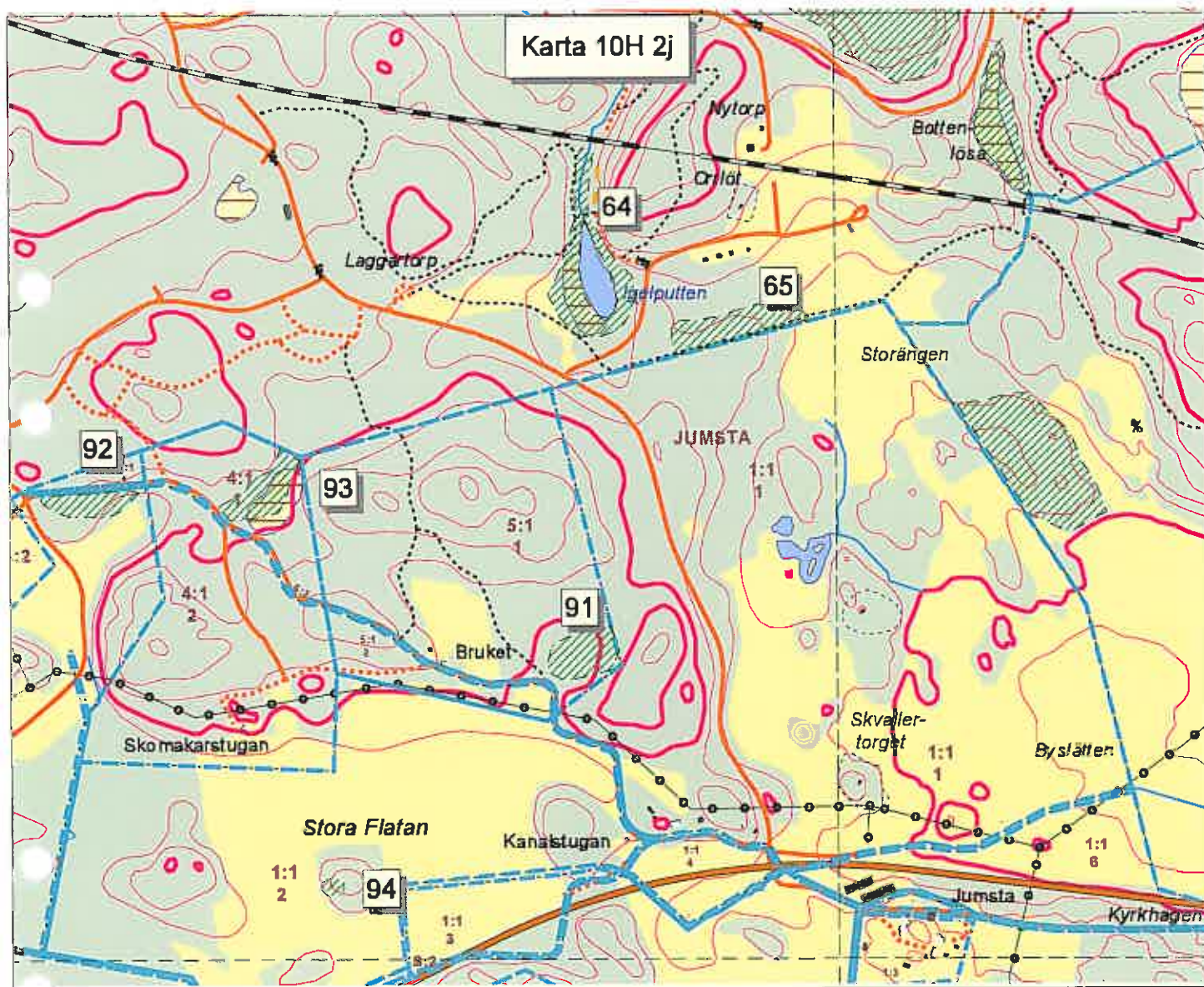
### Mark och historia

<i>Ägoslag</i>	<i>Andel, %</i>	<i>Källor</i>
Produktiv skogsmark	90	IRF-bilder
Myr	10	

### SIGNALARTER OCH RÖDLISTADE ARTER

<i>Art - Svenskt namn</i>	<i>Art - Vetenskapligt namn</i>	<i>Frekvens</i>
Källpraktmossa	Pseudobryum cinclidioides	Enstaka-sparsam
Stubbspretmossa	Herzogiella seligeri	Enstaka-sparsam

# NYCKELBIOTOP/NATURVÄRDESOBJEKT



0 100 200 300 400 500 Meters



1:10000



<b>Fastighet</b> Tveta-Valsta 4 : 1		<b>Inventerare</b> Stefan Eklund		<b>Inventeringsdatum</b> 2012-06-14			
<b>Län</b>	<b>Kommun</b>	<b>Församling</b>	<b>Distrikt</b>	<b>Ekonomisk karta</b>		<b>Nr</b>	<b>Areal</b>
01	81	01	08	10H	2j	64	1,4
<b>Objekt</b> Igelputten		<b>Biotoptyp</b> Lövsumpskog					

### Beskrivning och allmän bedömning

Liten tjärn med lövrik kantzön. Vattenståndet har höjts vilket resulterat i att träd och högstubbar finns i påtaglig mängd runt tjärnen. Död ved gynnar insekter och vedsvampar men även fåglar hittar föda och boplatser här. Lämna skogen för fri utveckling.

### Mark och historia

Ägoslag	Andel, %	Källor
Produktiv skogsmark	80	IRF-bilder
Myr	20	Kommunalt dokument, tjänsteman

### Signalarter och rödlistade arter

Art - Svenskt namn

Art - Vetenskapligt namn

Frekvens

<b>Fastighet</b>			<b>Inventerare</b>		<b>Inventeringsdatum</b>	
Tveta-Valsta 4 : 1			Stefan Eklund		2012-06-14	
<b>Län</b>	<b>Kommun</b>	<b>Församling</b>	<b>Distrikt</b>	<b>Ekonomisk karta</b>	<b>Nr</b>	<b>Areal</b>
01	81	01	08	10H 2j	65	0,9
<b>Objekt</b>			<b>Biotoptyp</b>			
300 m OSO Igelputten			Lövskog			

### Beskrivning och allmän bedömning

Kantzoner med asp som dominerande trädslag men även björk, tall och sälg förekommer. Flera aspar har bohål och vedsvampar. Biotoptypen är värdefull för bl.a. lavar och vedsvampar. Fåglar hittar föda och boplatser i området. Ev. kan yngre gran röjas bort på sikt.

### Mark och historia

<i>Ägoslag</i>	<i>Andel, %</i>	<i>Källor</i>
Produktiv skogsmark	100	IRF-bilder Kommunalt dokument, tjänsteman

### Signalarter och rödlistade arter

<i>Art - Svenskt namn</i>	<i>Art - Vetenskapligt namn</i>	<i>Frekvens</i>
Asphättemossa	Orthotrichum gymnostomum	Enstaka-sparsam

<b>Fastighet</b>			<b>Inventerare</b>			<b>Inventeringsdatum</b>	
Jumsta 5 : 1			Stefan Eklund			2012-08-02	
<b>Län</b>	<b>Kommun</b>	<b>Församling</b>	<b>Distrikt</b>	<b>Ekonomisk karta</b>		<b>Nr</b>	<b>Areal</b>
01	81	01	08	10H	2j	91	0,7
<b>Objekt</b>			<b>Biototyp</b>				
200 m O om Bruket			Blandsumpskog				

### Beskrivning och allmän bedömning

Flackt område med fuktig till blöt mark som domineras av gran men har ett stort inslag av klibbal. En mycket grov asp samt några medelgrova aspar växer i området. En flik med frisk mark går upp i nordväst. Biototypen gynnar främst marksvampar, insekter och mossor. Lämna skogen i stort sett för fri utveckling. Ev. kan asparna och tall frihuggas.

### Mark och historia

<i>Ägoslag</i>	<i>Andel, %</i>	<i>Källor</i>
Produktiv skogsmark	100	IRF-bilder Kommunalt dokument, tjänsteman

### Signalarter och rödlistade arter

<i>Art - Svenskt namn</i>	<i>Art - Vetenskapligt namn</i>	<i>Frekvens</i>
Källpraktmossa	Pseudobryum cinclidioides	Enstaka-sparsam
Stubbspretmossa	Herzogiella seligeri	Enstaka-sparsam
Dofttaggsvamp	Hydnellum suaveolens	Enstaka-sparsam



<b>Fastighet</b>			<b>Inventerare</b>			<b>Inventeringsdatum</b>	
Jumsta 3 : 1			Stefan Eklund			2012-08-03	
<b>Län</b>	<b>Kommun</b>	<b>Församling</b>	<b>Distrikt</b>	<b>Ekonomisk karta</b>		<b>Nr</b>	<b>Areal</b>
01	81	01	08	10H	2j	92	0,5
<b>Objekt</b>			<b>Biotoptyp</b>				
600 m NV om Bruket			Lövskog				

### Beskrivning och allmän bedömning

Liten slänt med hassel i buskskiktet. Det växer även ett inslag av björk, sälg och gran i området. Hässlerna har stora socklar. Området är värdefullt för bl.a. insekter och marksvampar. Naturvärdena gynnas av att frihugga stora hasselbuketter från skuggande buskar och ordinära lövträd. Lämna även död lövved i solbelyst läge.

### Mark och historia

<i>Ägoslag</i>	<i>Andel, %</i>	<i>Källor</i>
Produktiv skogsmark	100	IRF-bilder

### Signalarter och rödlistade arter

<i>Art - Svenskt namn</i>	<i>Art - Vetenskapligt namn</i>	<i>Frekvens</i>
Stubbspretmossa	Herzogiella seligeri	Enstaka-sparsam
Hasselticka	Dichomitus campestris	Enstaka-sparsam

<b>Fastighet</b>			<b>Inventerare</b>			<b>Inventeringsdatum</b>	
Jumsta 5 : 1			Stefan Eklund			2012-08-03	
<b>Län</b>	<b>Kommun</b>	<b>Församling</b>	<b>Distrikt</b>	<b>Ekonomisk karta</b>		<b>Nr</b>	<b>Areal</b>
01	81	01	08	10H	2j	93	0,7
<b>Objekt</b>			<b>Biototyp</b>				
400 m N om Skomakarstugan			Alsumpskog				

### Beskrivning och allmän bedömning

Alsumpskog med ett litet dråg som avvattnar området. Relativt stora sockelbildningar i nordöstra delen. Björk och gran växer också i området. Biototypen gynnar arter som kräver hög luftfuktighet som t.ex. mossor. Lämna skogen för fri utveckling. Behåll den hydrologiska nivån.

### Mark och historia

<i>Ägoslag</i>	<i>Andel, %</i>	<i>Källor</i>
Produktiv skogsmark	90	IRF-bilder
Myr	10	Kommunalt dokument, tjänsteman

### Signalarter och rödlistade arter

<i>Art - Svenskt namn</i>	<i>Art - Vetenskapligt namn</i>	<i>Frekvens</i>
---------------------------	---------------------------------	-----------------

<b>Fastighet</b>			<b>Inventerare</b>			<b>Inventeringsdatum</b>	
Jumsta 1 : 1			Stefan Eklund			2012-08-03	
<b>Län</b>	<b>Kommun</b>	<b>Församling</b>	<b>Distrikt</b>	<b>Ekonomisk karta</b>		<b>Nr</b>	<b>Areal</b>
01	81	01	08	10H 2j		94	0,1
<b>Objekt</b>			<b>Biotoptyp</b>				
400 m SO om Skomakarstugan			Ädellövträd				

### Beskrivning och allmän bedömning

En grupp med c:a 11 relativt grova lindar som växer tillsammans. En liten bergbrant skyddar lindarna. Det växer även enstaka tall, gran, björk och asp i området. Lindarna har ofta lång kontinuitet där de växer och det gynnar marksvampar och insekter. Gynna lind genom att hålla dem frihuggna från skuggande träd.

### Mark och historia

<i>Ägoslag</i>	<i>Andel, %</i>	<i>Källor</i>
Produktiv skogsmark	100	Kommunalt dokument, tjänsteman

### Signalarter och rödlistade arter

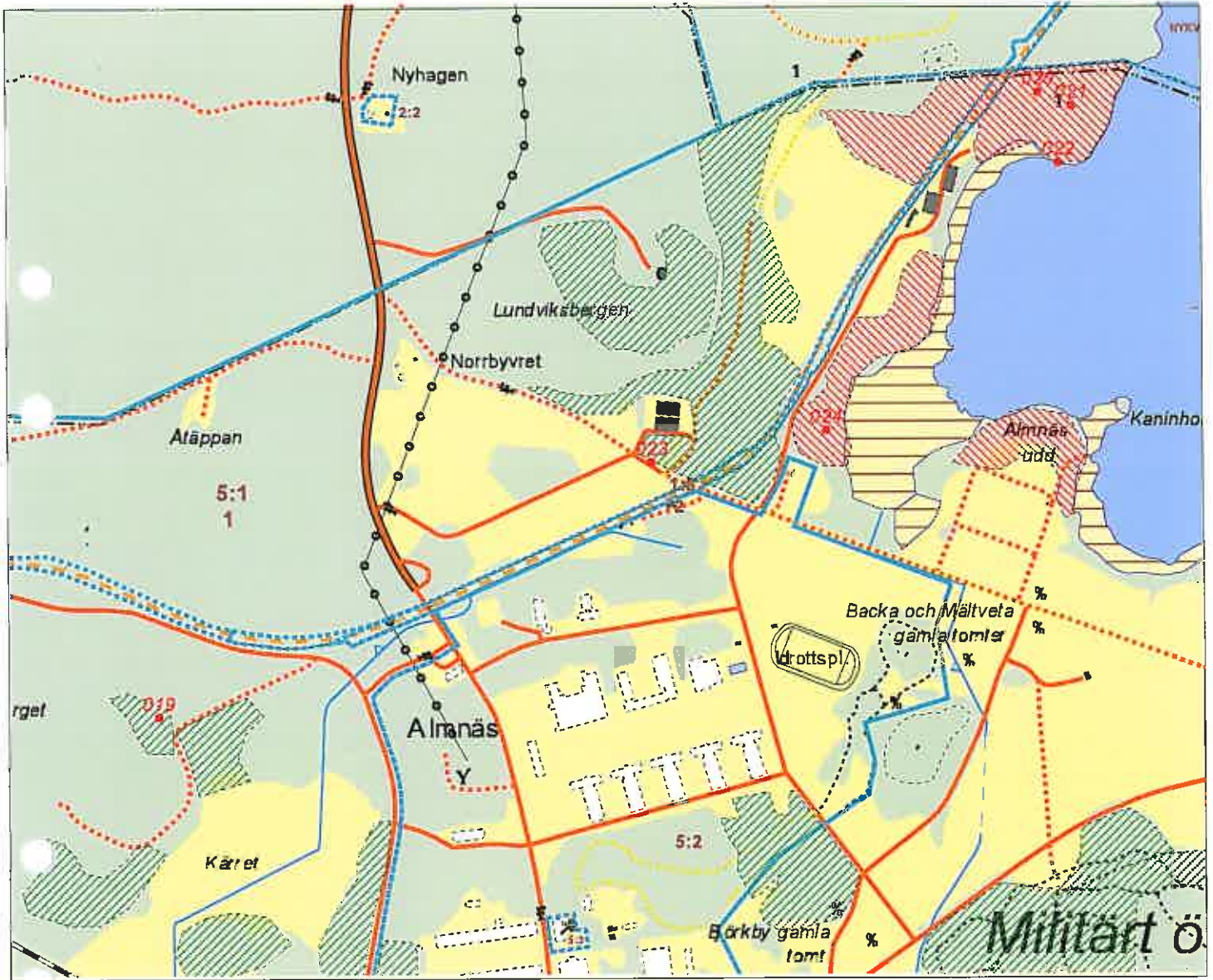
<i>Art - Svenskt namn</i>	<i>Art - Vetenskapligt namn</i>	<i>Frekvens</i>
Lind	Tilia cordata	Tämligen allmän
Stenporella	Porella cordeana	Enstaka-sparsam

## Bilaga 1

Artfynd i Almnäsområdet registrerade under inventeringen 2012.

GPS-punkt	Art Rödart R, Signalart S		
1	Aspfjädermossa R		
2	Stor aspticka R		
3	Hasselticka S		
4	Tallticka R		
5	Fällmossa S		
6	Asphättemossa S		
7	Hasselticka S		
8	Lönnlav S	Stor punktlav S	
9	Fällmossa S		
10	Tallticka R		
11	Gul dropplav R	Kornig nållav R	Brun nållav R
12	Glansfläck S		
13	Tallticka R	Grynig blåslav S	Liten spiklav S
14	Aspfjädermossa R		
15	Tallticka R		
16	Bårdlav S		
17	Blanksvart trädmyra		
18	Asphättemossa S		
19	Guldlocksmissa S	Fällmossa S	Skriptlav S
20	Tallticka R	SkogslindS	
21	Rödbrun blekspik R	Kornig nållav R	
22	Glansfläck S		
23	Brun nållav R		
24	Lönnlav S		
25	Tallticka R		
26	Tallticka R	Liten spiklav	
27	Stekelbock R		
28	Platt fjädermossa S	Porellor S	Kruskalkmossa S
29	Guldlocksmissa S	Porellor S	
30	Vågig sidenmossa S	Källpraktmossa S	
31	Dofttaggvamp R		
32	Hasselticka S		
33	Stenporella S	Skogslind S	
34	Platt fjädermossa S		

# GPS-punkter med artfynd

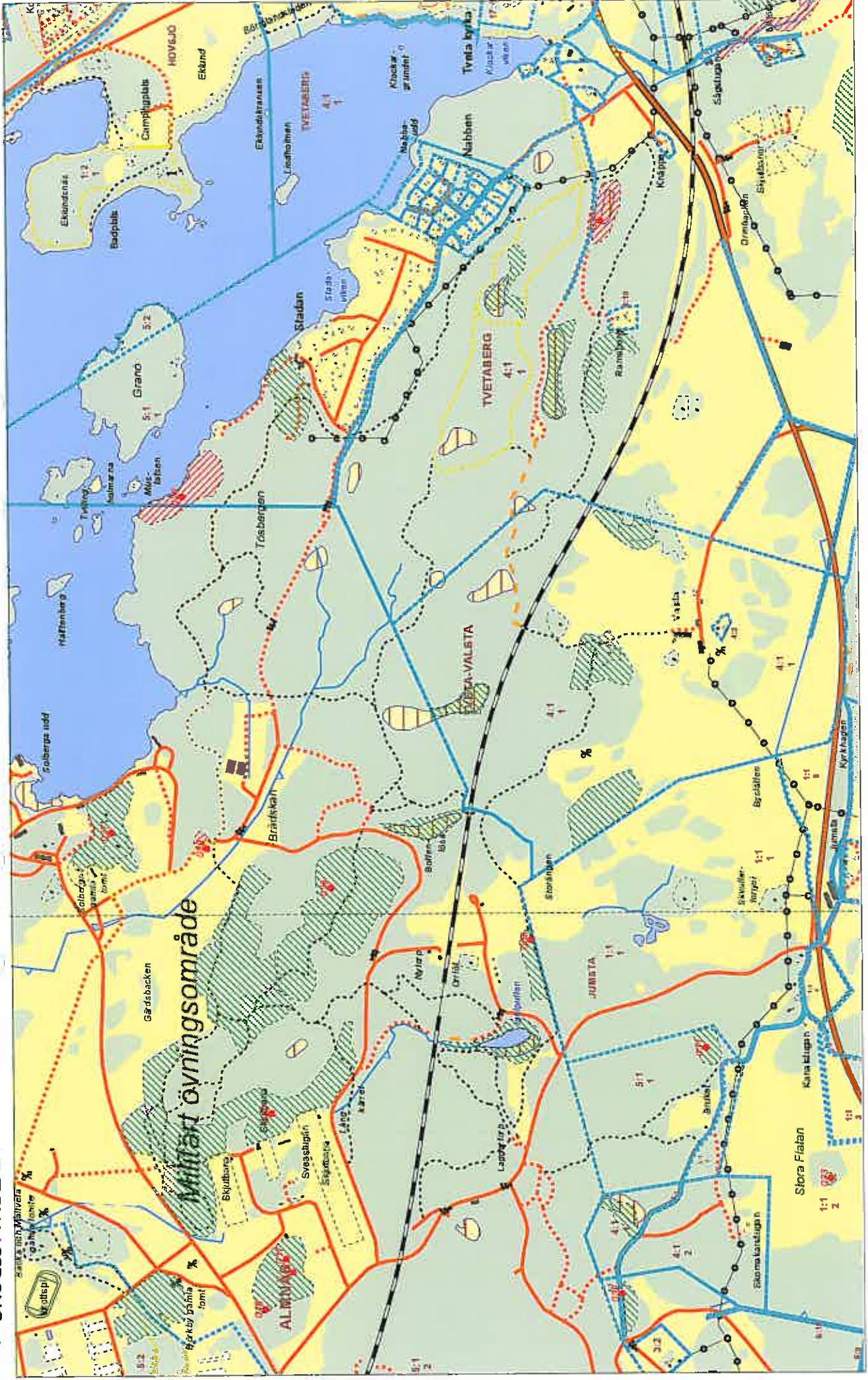


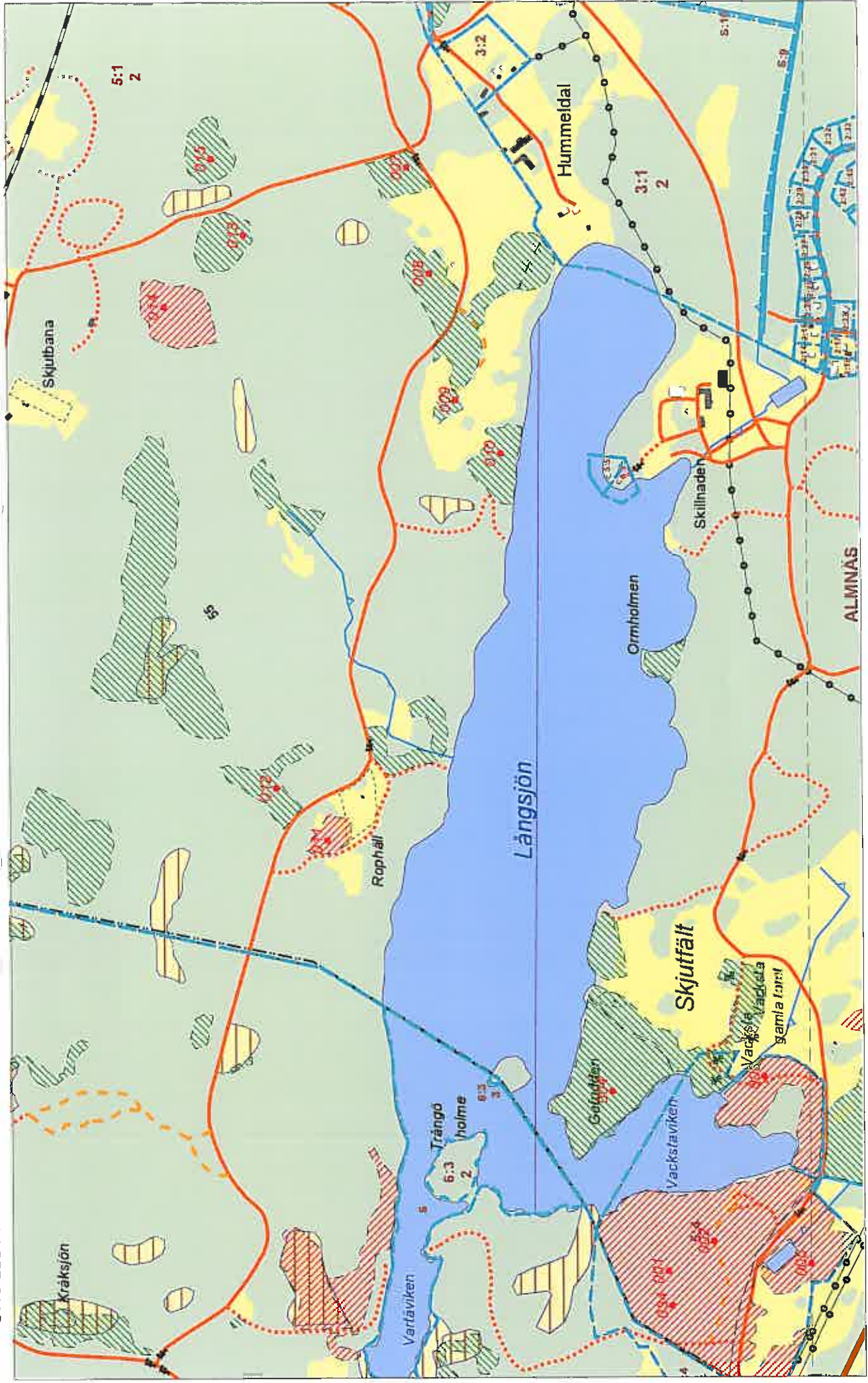
0 100 200 300 400 500 Meters



1:10000







0 100 200 300 400 500 Meters 1:10000

Kartans bakgrundsmaterial är ur allmänt kartmaterial. Copyright © Lanmäteri 2005 Dnr MS200520

