



SAMMANSTÄLLNING AV MEDBORGARDIALOG

del av Strukturplan för Östra Järna



Medverkande

Moa Öhman, Planarkitekt, Projektledare

Mathilda Leonardsson, Planarkitekt

Projektgrupp

Moa Öhman, Planarkitekt (SBK)

Olga Hanelis, Planarkitekt (SBK)

Johan Filipsson, Projektledare (Strategi)

Liselotte Löthagen, Samhällsplanerare (Strategi)

Anders Bengs, Kommundelsingenjör (Kommundelarna)

Eleftheria Bouzo, Exploateringsingenjör (Mark och Exploatering)

Tarina Levin, Landskapsarkitekt (Parkplanering)

Styrgrupp

Leningsgrupp (SBK)

Referensgrupp

Emma Tibblin, Stadsantikvarie (Torekällberget)

Daniel Hult, Lokal- och anläggningsstrateg (Stab Kultur- och fritidskontoret)

Annette Ståhlacke, Projektchef (Telge Fastigheter AB)

Karl-Axel Reimer, Gruppchef Miljö och hälsa (Miljö och Hälsa)

Michael Johansson, Näringslivsutvecklare (Mark och Exploatering)

Terèse Fridquist, Planeringsingenjör VA (Telge Nät AB)

Katja Pettersson, Planeringsingenjör (Telge Nät AB)

Mats Karlsson, Planeringsingenjör (Telge Nät AB)

Medborgardialog

Moa Öman, Planarkitekt (SBK)

Olga Hanelis, Planarkitekt (SBK)

Layout, illustrationer & bilder

Södertälje kommun, om inget annat anges.

Innehållsförteckning

Dialogprocess	4
Sammanfattning	5
Aktiviteter & Mötesplatser	5
Bebyggelse	5
Grönstruktur	5
Trafik	5
Kartor	6
Vilka platser är viktiga mötesplatser?	6
Vilka platser bör bevaras?	7
På vilka platser kan det byggas?	8
På vilka platser kan det förtätas?	9



LÄSHÄNVISNING

Detta dokument utgör en bilaga till Strukturplan för centrala & östra Järna. Denna bilaga innehåller endast en sammanfattning av den medborgardialog som legat till grund för utvecklingsförslaget i strukturplanen. För att läsa om den föreslagna utvecklingen, se huvuddokumentet för strukturplanen. Det fullständiga materialet från medborgardialogen finns hos kommunen.

Dialogprocess

Att arbeta med medborgardialoger syftar till att skapa transparens, öka kunskapen om det politiska systemet och utveckla ett samspel mellan förtroendevalda, tjänstepersoner och medborgare. Att se de boendes kunskaper som en tillgång för att forma framtidens Södertälje skapar bättre förutsättningar för att fatta bra beslut och låta invånare medverka till lösningar. Tjänstepersoners faktakunskaper kombineras med lokalkunskap och invånarnas syn på det aktuella ärendet.

Under två tillfällen gavs Järnas invånare möjligheten att ge synpunkter på Järnas utveckling. Detta genom två dialogkvällar där den ena fokuserade på centrala Järna och den andra fokuserade på yttre delen av Järna. Under de två dialogtillfällena kom sammanlagt knappt 140 besökare. Under tiden fanns även möjlighet att svara på en webbenkät med samma frågor som ställdes under dialogtillfällena.

Dialogen innebar att besökare kunde berätta för politiker och tjänstepersoner om hur de upplever området utifrån ett antal frågeställningar;

- Vilka platser bör bevaras?
- På vilka platser kan det förtätas? (Gällde de centrala delarna)
- Vilka platser är viktiga mötesplatser?
- På vilka platser kan det byggas? (Gällde Järnas övriga delar)
- Vilka övriga frågor vill du ta upp?

I det följande har de synpunkter som är relevanta för strukturplanen för centrala och östra Järna sammanställts. Texten utgörs endast av inkomna synpunkter, inga kommentarer från kommunen.



Sammanfattning

Aktiviteter & mötesplatser

Önskemål

- Bygga ut kulturcentrum (Futurum).
- Flytta biblioteket.
- Simhall.
- Utveckla Morarundan med badplats, bro, kolonilotter, grillplatser, bänkar, bikupor, lekplatser.
- Mer återbruk inom kommunen.

Värdefulla aktiviteter och platser

- Under Tallarna (låta utvecklas).
- Fritidsområdet vid Ene.
- Morarundan.

Värden att bevara

- Närheten till naturen.
- Karaktären som hållbar och grön ort (Järnas varumärke).

Bebyggelse

Önskemål

- God arkitektur i hela tätorten.
- Främja eko-byggnad och återbruk.
- Ej höga hus som skymmer för utsikt och ljus.
- Långsiktigt byggande.
- Aldrig bygga på jordbruksmark.
- Alla entréer till Järna bör ha gröna områden.
- Ej industriområde i centrala Järna.

Förslag

- Bygga p-garage och bostäder på ICA-parkeringen.
- Villor i södra skogen som är anpassade till landskapet.
- Riktlinjer för ekologiskt byggande.
- Bygga på höjden för att spara skogsmark.
- Att bygga i form av eko-byar, inte så stora husblock.
- Bygga bostäder istället för industri längs Rönnvägen.
- Stadsnära byggemenskap.
- Ta bort taxikiosk vid stationen.
- Bygga trädgårdsstad som entré.

Viktigt att bevara

- Förskolan Maria Nyckelpiga.
- Eneskolan och ateljéerna.
- Den nära naturen.
- Skogen.

Grönstruktur

Värden

- De gamla tallarna.
- Skogen (norr om Rönnvägen) som skydd mot trafik och industri.
- Närheten till skogen.

Utvecklingsförslag

- Tillgängliggöra Tunaskogen och skapa naturreservat.
- Fler tillgängliga odlingslotter.
- Områden med odlingskooperativ, bikupor och insektshotell.
- Skapa en grön entré till Järna längs Rönnvägen med kolonilotter och grön mötesplats på "Under tallarna".
- Dagvattendammar.
- Utveckling av ekologiska våtmarker.
- Låt skolorna få odlingsmark.

Trafik

Önskemål

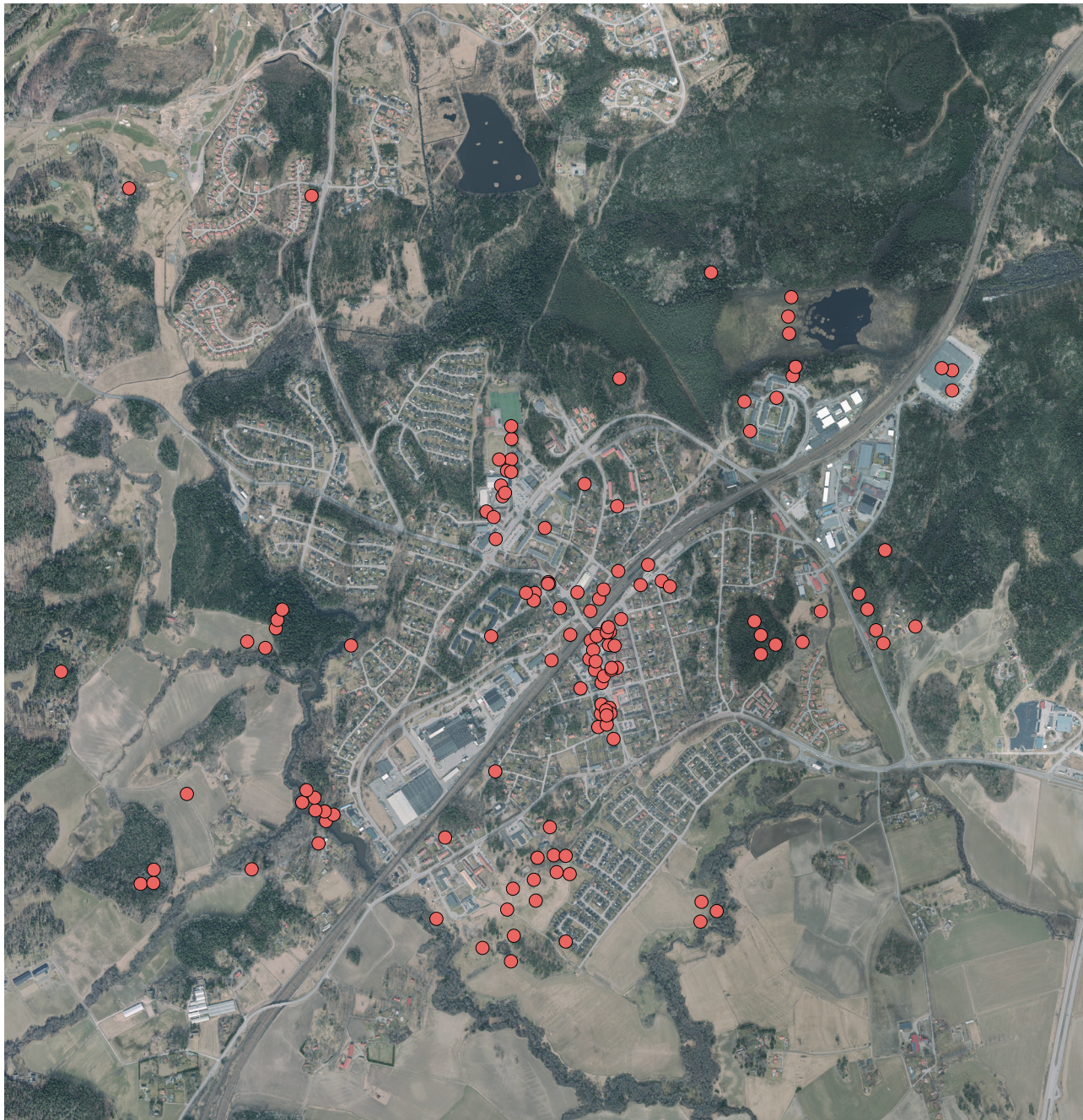
- Ta bort bilarna från Klockaretorget.
- Lokalbuss.
- Fler och bättre cykelvägar i hela Järna, behövs speciellt mellan tätorten och Ytterjärna.
- Skapa parkeringsplatser runt centrum så besökare till evenemang på Futurum och Gula villan får plats.
- Avlasta Rönnvägen.
- Få bort buller från industriområden vid järnvägen.

Förslag

- Göra Storgatan till gågata.
- Att Rönnvägen blir en "innerstadsgata" utan industri som skapar trafik.
- Cykelväg längs väg 57.
- Övergångsställe vid rondellen på Södertäljevägen.
- Återinföra parkeringar på Storgatans gångfartsområde.

Kartor

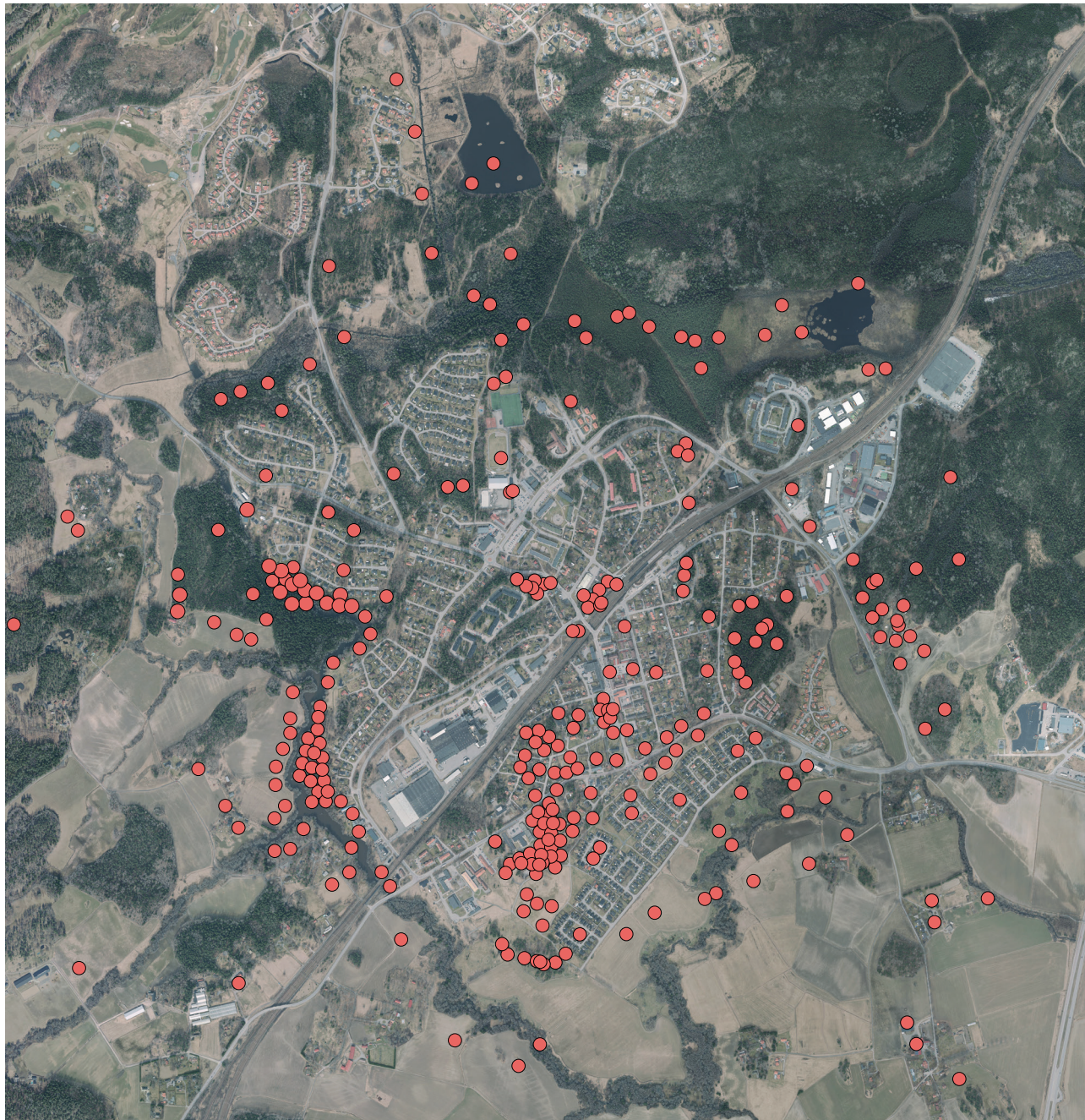
Vilka platser är viktiga mötesplatser?



De platser som under dialogtillfällena samt webbenkäten markerades ut som viktiga mötesplatser var framförallt centrumgatan (övre delen av Storgatan), Järna Torg, naturområdet vid Ene, föreningen Under Tallarna samt den mindre skogsdungen väster om Rönnvägen. Andra markerade platser inom planområdet var ett mindre skogsparti norr om Mölnbovägen, ett par platser längs Moraån, den norra skogen i Södertuna

samt ett verksamhetsområde för logistik.

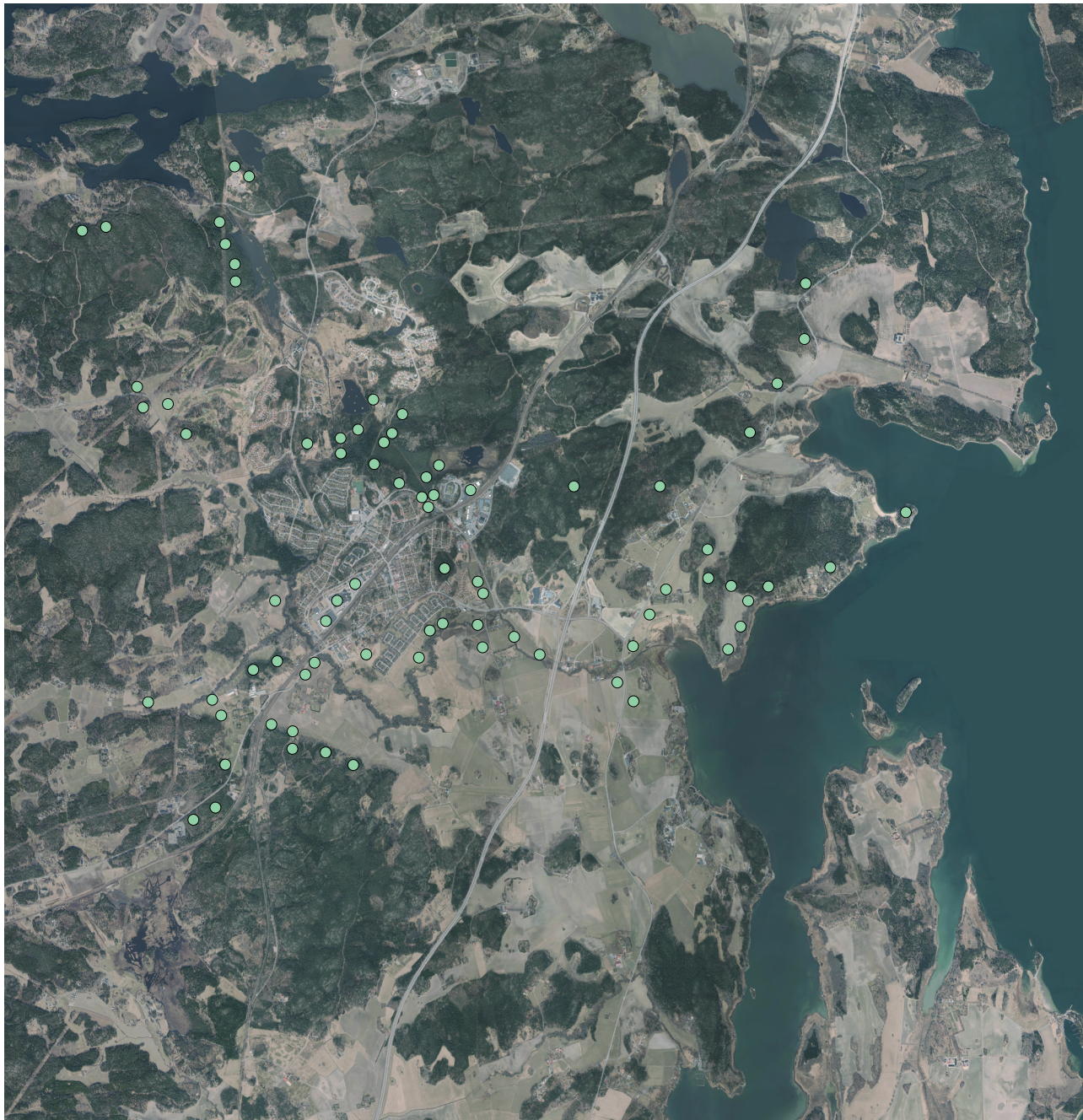
Vilka platser bör bevaras?



Det fanns vid dialogtillfällena samt webbenkäten många platser inom planområdet som ansågs vara bevarandevärda. Dessa var bland annat äldre villabebyggelse, ett bostadsområde ovanför Ene med en omtyckt förskola och vackra trädgårdsområden, natur i närheten av Moraån, Järna Torg, det öppna grönområdet intill väg 57, skogspartiet väster om Rönnvägen samt skogsområdet där föreningen Under Tallarna har sin verksamhet.

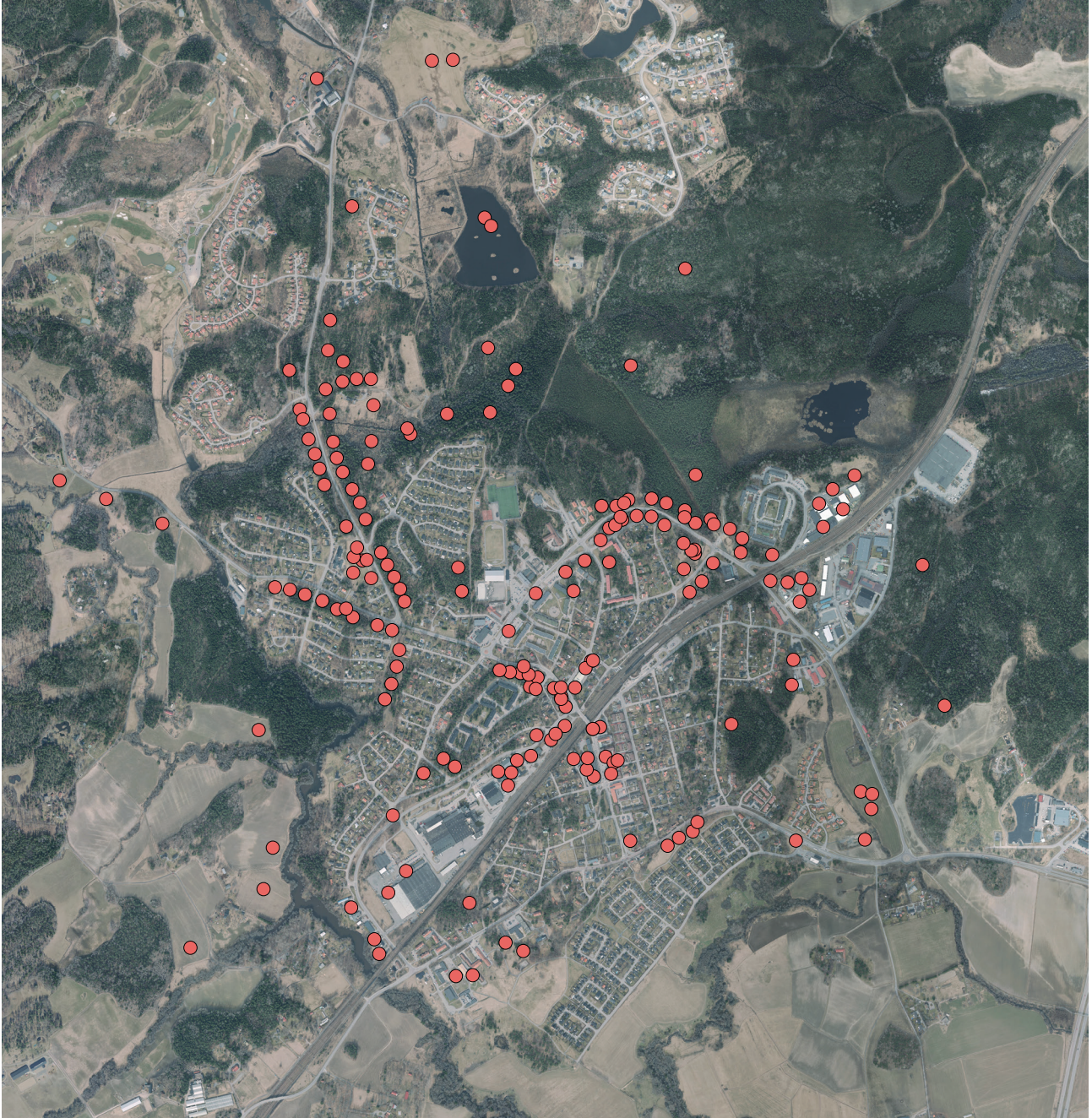
Kommentarer som inkommit under förda dialoger gällande bevarandevärda miljöer gäller dels fornminnesmiljöer som anses vara viktiga att ha kvar, dels stadsnära jordbruks- och naturmark. Även de skolor och förskolor som finns inom planområdet har uttryckts vara av stort intresse att bevara och utveckla. Ullängens gård har uttryckts vara av värde för bevarande av det stadsnära jordbruket i Järna.

På vilka platser kan det byggas?



De platser som pekats ut som möjliga att förtäta under dialogtillfället är framförallt naturmark idag. De få platser som är utmarkerade inom planområdet består av skog, jordbruksmark eller är del av naturreservatet för Moraåns dalgång. Den öppna mark i närheten av Ene som är utmarkerad har även markerats som en viktig mötesplats.

På vilka platser kan det förtätas?



Under dialogtillfället samt webbenkäten pekades fler platser ut som möjliga att förtäta utanför planområdet än inom det. Platserna inom planområdet består idag av centrum, industrimark, skogspartier, trädsamlingar, jordbruksmark samt et grönområde intill väg 57.



Samhällsbyggnadskontoret, Södertälje kommun

ADRESS: Campusgatan 26, 151 89 Södertälje • TELEFON: 08-523 010 00 (vxl) • E-POST: sbk@sodertalje.se • WEBB: www.sodertalje.se