

Hitta hit

📍 59.103775, 17.680208

Brandalsund naturreservat ligger ca 8 km från Järna och 7,5 km från stadsdelen Pershagen i Södertälje. Det finns parkering för ca 35 bilar. Buss från Södertälje C och Järna trafikerar hållplatsen Vallstugan. Från hållplatsen är det en promenad på ca 3 km.

Regler och föreskrifter:

§ För allmänheten gäller förbud att:

- Framföra motordrivet fordon annat än på väg fram till parkeringsplats.
- Medföra okopplad hund eller annat husdjur förut om inom skötselområde 1 under perioden 1 november till 31 mars.
- Göra inskrift eller sätta upp tavla, skylt, affisch eller liknande.
- Fånga och insamla djur på sådant sätt att deras biotoper eller reproduktionsmiljöer skadas eller förstörs.
- Plocka eller föra bort alla slags växter och vedlevande svampar.
- Fälla, skada eller föra bort levande eller döda träd och buskar.
- Göra upp eld annat än på anvisade eldplatser.
- Ankra med båt längre än 3 dygn.
- Framföra vattenskoter.
- Utöva vattenskidåkning.
- Utan miljönämndens tillstånd anordna tävlingar och andra evenemang.

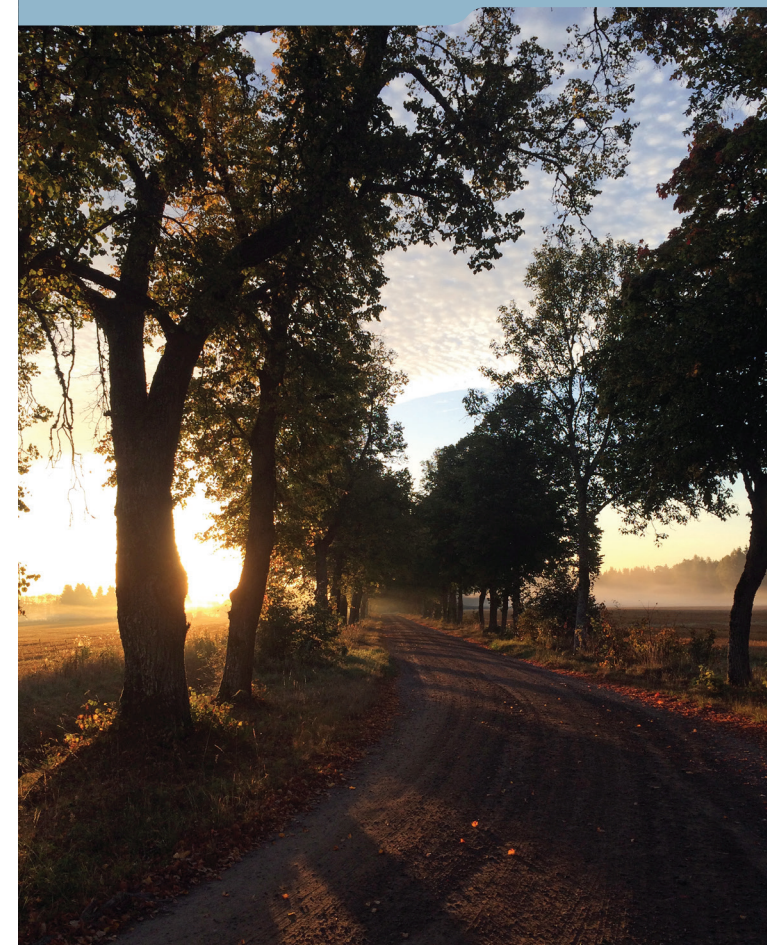
Förvaltning och skötsel

Naturcentrum, Södertälje kommun
Tel: 08-523 010 00 • www.sodertalje.se
📍 Natur och friluftsliv i Södertälje



Naturcentrum

Brandalsunds naturreservat

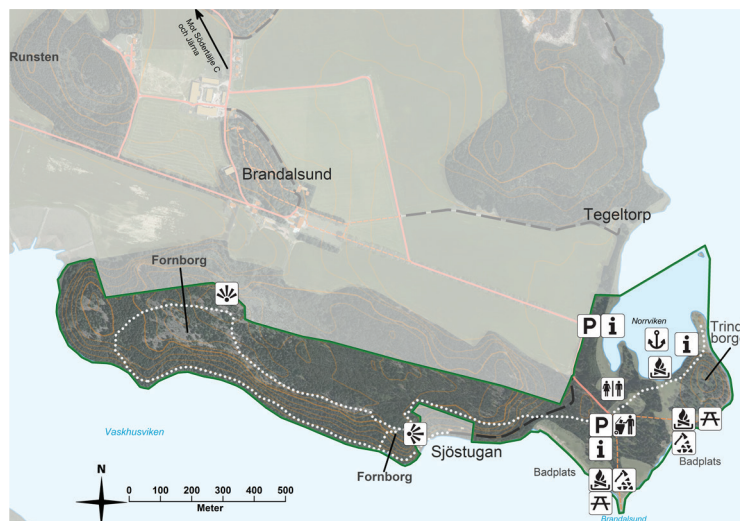


Välkommen till Brandalsunds naturreservat

Brandalsund naturreservat bildades 2016 och är ca 64 ha stort. Det är ett välbesökt och mycket omtyckt friluftsområde med hög biologisk mångfald. Här hittar du en betad hagmark med ovanligt artrik flora, majestätiska gammeltallar och fina stränder för naturbad.

Den gamla försvarsanläggningen Trindborgen med anor från medeltiden och flera andra kulturlämningar ligger här. Hagmarken betas av kor mellan maj och oktober.

I norra delen finns Norrviken med grunda artrika havsbottnar och en skyddad naturhamn där du kan lägga till med båten. Väster om hagmarken sträcker sig en skogklädd bergrygg längs med Vaskhusviken. Här kan du ströva genom gammelskog, över hållmarker samt upptäcka utsiktspplatser och fornborgar.



Tips till besökaren

Hagmarken och stränderna är delvis plana och lättillgängliga. En självstängande grind utan tröskel underlättar för besökare med rullstol eller barnvagn att komma in. Två grillplatser med låga bänkar och vedhus finns nära vattnet. Picknickbänkar med plats för rullstol eller andra hjälpmedel står på hårt och plant underlag. Informationsskyltar om bland annat floran och områdets historia berättar om området.



Tjärblomster



Ljungblåvinge



Vårvicker



Norrviken är en populär natthamn