

# Lina naturreservat

## Hitta hit

📍 59.219254, 17.581822

Lina naturreservat ligger strax norr om Södertälje och är enkelt att ta sig till. Flera bussar från Södertälje centrum tar dig till reservatet. Cykeln är också ett perfekt alternativ att ta sig hit. Kommer du med bil finns flera parkeringar i anslutning till reservatet.

## Regler och föreskrifter:

§ För allmänheten gäller förbud att:

- Använda motordrivet fordon.\*
- Ställa upp husvagn.
- Rida annat än på anvisade ridstigar.
- Medvetet störa djurlivet, t.ex. genom att klättra i boträd.
- Medföra okopplad hund eller annat husdjur.\*\*
- Elda annat än på särskilt anvisade platser.
- Göra inskrift eller sätta upp tavla, skylt, affisch eller liknande.

\*/ Förbudet mot motorfordonstrafik gäller inte på de allmänt upplåtna vägarna såsom på Linavägen, Kiholmsvägen och vägen från Linavägen mot Kaxberg.

\*\*/ Förbudet gäller inte jakträttsinnehavaren när de använder lösgående eftersökshund.

## Förvaltning och skötsel

Naturcentrum, Södertälje kommun  
Tel: 08-523 010 00 • [www.sodertalje.se](http://www.sodertalje.se)  
📍 Natur och friutsliv i Södertälje



## Välkommen till Lina naturreservat

Lina naturreservat bildades 1992 och är ett 300 hektar stort område. Stora delar av området är också skyddat som Natura 2000. I Lina upplever du varierad natur som är typisk för det sörmländska landskapet. Här finns lövlundar, blandskogar, hagmarker och blomsterrika bäckraviner.

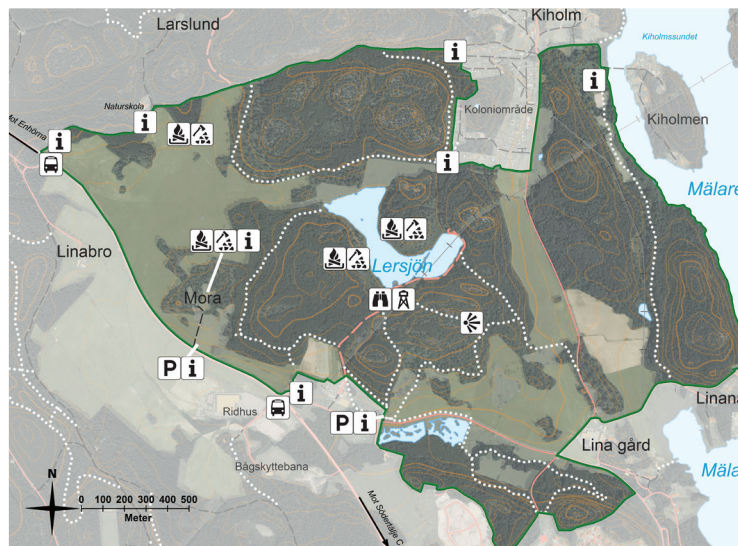
Mitt i reservatet ligger Linasjön som bildades när leran på platsen användes till att bränna tegel vid Lina tegelbruk. Idag är sjön en populär plats för fåglar och groddjur. Om du tar dig högst upp i fågeltornet kan du med kikare se sångsvan, svarthakedopping och smådopping.

I skogen trivs många hackspettar som hackar hål i de grova asparnas mjuka ved. I reservatet finns vidkroniga ekar som är hem för många arter. Om du kommer till Lina på sommarhalvåret kanske du träffar på någon av Linas naturvårdare; korna som håller landskapet öppet.

Området är också fullt med kulturhistoriska spår från forntid till nutid. Spana efter forngravar, stengärdesgårdar och husgrunder eller besök det mysiga torpet Mora torp i sydvästra delen av reservatet.



Kor på bete vid Mora torp



## Tips till besökaren

Reservatet erbjuder mycket för besökaren. Här finns kommunens Naturskola som flitigt använder området för olika naturstudier och upplevelser.

Vill du grilla eller värma dig en stund finns det två eldplatser med ved där du kan njuta av utsikten över Linasjön. Vid Linasjön finns ett fågeltorn med bra möjligheter att spana efter fåglar. Från fågeltornet kan du följa en stig upp på berget med vacker utsikt över Mälaren och inloppet till Södertälje.

Det finns även ett flertal andra promenadslingsor och markerade stigar i reservatet som visar upp området. I västra delen av reservatet finner du Mora torp som legat här sen 1600-talet med en fin grillplats och informationstavlor där du kan läsa om alla naturreservat i Södertälje kommun. Reservatstavlor med skyltar hittar du vid alla större entréer till reservatet.



Utsikt från fågeltornet vid Linasjön



Dovhjortar



Ormvråk



Fågeltornet vid Linasjön