


Parkudden-Lövsta naturreservat

Hitta hit

 59.252058, 17.39814


Det finns inga allmänna kommunikationer hela vägen fram till reservatet men busshållplatsen Aska ligger ca 3 km därifrån. Med bil följer du Enhörnaleden norrut. Vid Askakorset följ skyltning till Lövsta. Parkeringsplats finns vid den allmänna vägen.

Regler och föreskrifter:

§ För allmänheten gäller förbud att:

- Framföra motordrivet fordon.
- Tälta, campa eller ställa upp husvagn.
- Rida annat än på vägar.
- Medvetet störa djurlivet.
- Medföra okopplad hund eller annat husdjur.
- Elda.
- Sätta upp tavla, skylt, inskrift, affisch eller liknande.
- Fånga och insamla djur på sådant sätt att deras biotoper eller reproduktionsmiljöer skadas eller förstörs.
- Medvetet störa betesdjur.
- Lämna stängselgrindar öppna där det går betande djur.
- Parkera annat än på anvisad plats.

Förvaltning och skötsel

Naturcentrum, Södertälje kommun
Tel: 08-523 010 00 • www.sodertalje.se
 Natur och friluftsliv i Södertälje



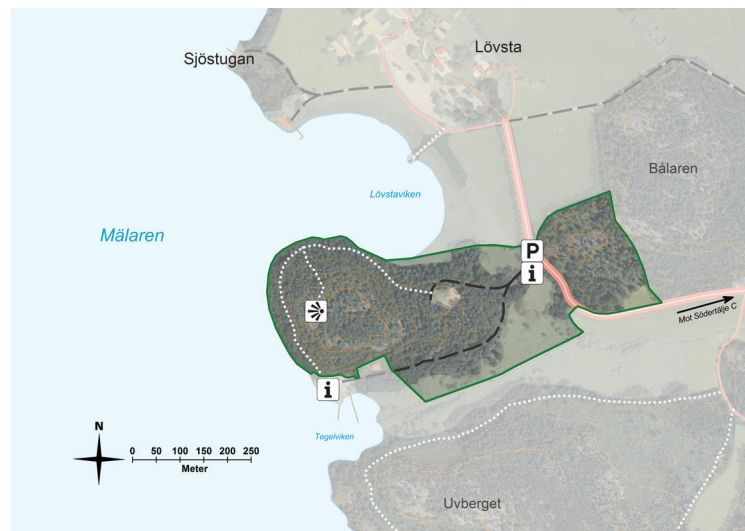
Välkommen till Parkudden-Lövsta naturreservat

När du kommer till Parkudden-Lövsta är det troligen de grova ekarna som först fångar din blick. Reservatet bildades 1992 och är 19,8 och är ett betespräglat herrgårdslandskap precis bredvid Mälaren. På sommaren möter du korna som håller landskapet öppet med sitt bete.

Ekarna i området trivs i den solbelysta miljön. Här får de en chans att bli gamla och grova och bli skapa en miljö för många arter. Många av ekarna har flera sällsynta lavar och mossor växande på sig.

Tar du dig till hällmarkerna i området kan du hitta en delvis kalkgynnad flora med arter som tulkört, getrams och oxbär. Hällmarken är även hem för flertalet grova enar.

Ekar i hagmarkerna och allén, ädelgranar och andra kulturspridda arter, såsom häggmispel, berberis och bok är alla delar av det typiska herrgårdslandskapet. Här ser du ofta ormvråken sittandes på en ekgren eller hör trummandet av våra hackspettar. I stora delar av området växer ädelgran som planterades på 1880-talet och som sedan spridit sig.



Tips till besökaren

Från reservatets parkering leder går en grusväg som leder in besökaren i reservatet. Tvärs över huvudvägen stiger berget och ekhagen "Bålaren" upp ganska brant. Vårfloran på berget Bålaren är väl värd ett besök. Här kan du också passa på att se de stora ekarnas kronor från ovan. Följer du stigen runt Parkudden hittar du en ledmarkerad stig upp till en soffa i sten med vacker utsikt. Följer du grusvägen mot båtklubben passerar du en privat tomt som hyser en av Södertäljes grövsta ekar.



Styvmorsviol



Ormvråk



Stensoffan på berget



Nattviol

