

Pilkrogsviken

Hitta hit

📍 59.082382, 17.608012

Pilkrogsviken ligger strax öster om Järna tätort längs väg 525 mot Nyköping och här finns det parkering för ungefär sex bilar. Närmaste buss-hållplats är nära, därifrån är det cirka 100 meter fram till parkeringen.

Fullt med liv på strandängen

Längs sjöar, vattendrag och kuster finns strandängar. Det är fuktiga områden som då och då svämmar över och betas eller där växtligheten slås av (så kallad slåtter). Tack vare betet och slåttern hålls växtligheten kort vilket gör att många olika djur och växter trivs här.

Rödbenan och tofsvipan är två typiska fåglar som trivs på strandängar. I det korta gräset hittar de enkelt mat och den öppna miljön gör det lätt att upptäcka om några fiender är på intåg. Växter som kustarun, blåsklöver, gulkämpar och salttåg trivs särskilt bra längs på de betade strandängarna längs kusterna.

Idag är strandängar en minskande naturtyp till följd av minskat bete och slåtter på de här markerna. När strandängarna försvinner, så drabbas även de arter som trivs här. Ett fortsatt bete och restaurering av igenvuxna strandängar är viktigt för att bevara de här miljöerna även i framtiden.

Förvaltning och skötsel

Naturcentrum, Södertälje kommun
Tel: 08-523 010 00 • www.sodertalje.se

📍 Natur och friluftsliv i Södertälje

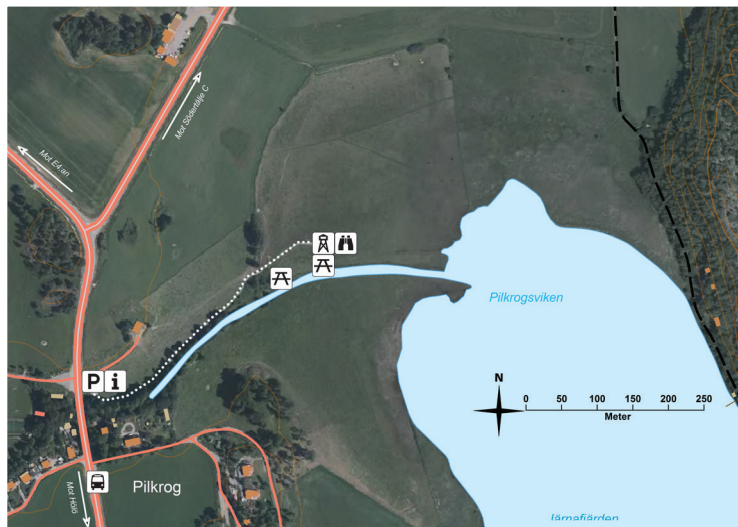


Välkommen till Pilkrogsviken

Pilkrogsviken är en miljö för både naturen och dig och inte alls långt från Järna tätort. Här kan du uppleva betade strandängar och ett livligt fågelliv eller ta en fika med utsikt över Moraån och havsviken. Strandängarna har i hundratals år varit betade med kortare avbrott och skapat bra förutsättningar för biologisk mångfald.

I det öppna landskapet trivs många fågel-, insekts- och växtarter. Ta med dig kikare, kamera och termos och njut av lugnet. Vadarfåglar, ärlor, starar och ängspiplärkor hittar lättare mat när vegetationen är kortvuxen. Kornas bajs medför även att det blir fler insekter och därmed mer mat till fåglarna. Stora flockar med gäss, svanar och andra sjöfåglar rastar här. Havsörn och fiskguse syns ofta till.

Kornas bete håller borta vassen vilket gör att strandängens typiska växter som strandkräpa, salttåg, guldkämpar, havssälting och kärresälting trivs igen.



Tips till besökaren

Parkering, stig, fikabänk och fågeltorn är tillgänglighetsanpassade så att de ska kunna användas av alla. Från parkeringen så är det en promenad på ungefär 400 meter till fågeltornet. Längs gångvägen så finner du rastbänkar och information om Moraån och fiske.

Vid fågeltornet kan du välja på två rastbord. Ett tillgänglighetsanpassat precis vid tornet och ett som står en bit ifrån vid vattnet. Fikat kan du äta uppe i tornet där det finns en enklare bänk. Uppe i tornet kan du läsa mer om betade strandängar och naturvärdena. Här finns en brevlåda med en bok där du kan skriva ner dina naturobservationer och läsa om andras.



Tillgänglighetsanpassat fikabord finns vid fågeltornet



Tofsvipa



Moraån mynnar i havet i Pilkrogsviken



Vägen till fågeltornet är lättpromenerad