

## Information om skogsåtgärder i Ekeby

**Södertälje kommun har genomfört skogsåtgärder för att stärka skogens miljövärden. Detta har skett med stöd från EU:s Europeiska jordbruksfond för landsbygdsutveckling.**



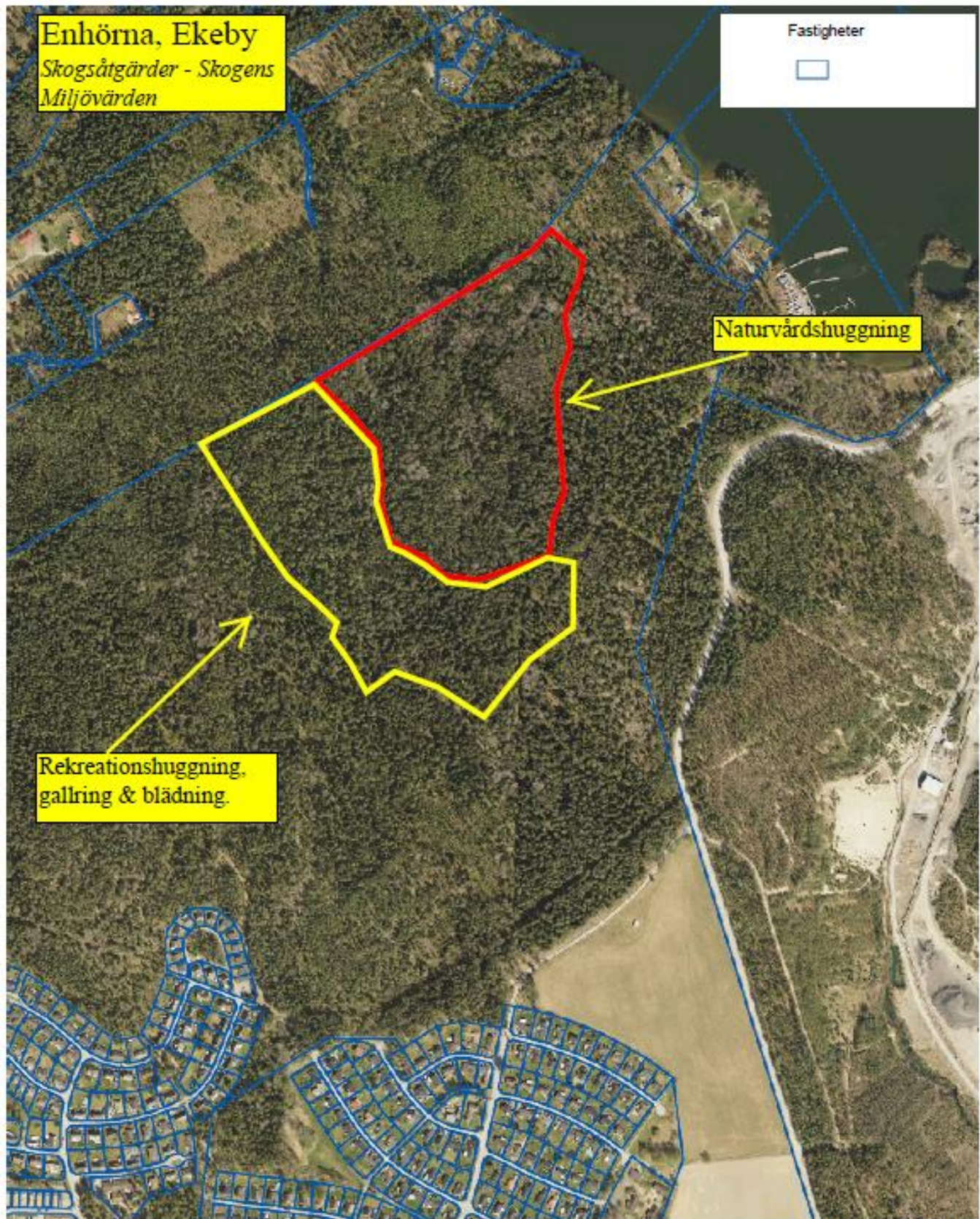
Europeiska jordbruksfonden för landsbygdsutveckling. Europa investerar i landsbygdsområden

### Beskrivning av området och genomförda åtgärder

Området är en grandominerad skog med ett stort inslag av grov, gammal tall och asp. Området har tidigare haft ett glesare trädskikt. I området växer även björk, klibbal samt enstaka ekar. Det finns flera partier med död ved (lågor). Flera välanvända stigar finns i området.

Åtgärder som gjorts för att gynna och säkerställa att naturvärdena bevaras är att friställa de gamla tallarna och aspen från konkurrerande träd, främst gran. Vi har lämnat partier med gran där det förekommer rikligt med lågor och sparat grupper med björk och även yngre tall och asp, i området. Målsättningen har varit att på sikt skapa variation, ”luckighet”, åldersfördelning och trädslagsblandning i området. Åtgärden har bidragit till att öka andelen lövträd samt att gynna arter som är kopplade till gamla & grova träd, främst asp och tall.

*Se även karta: Ekeby skogsåtgärder - Skogens Miljövärden.*



0 50 100 150m

Skala 1:7092 2018-12-11