

TJÄNSTESKRIVELSE

2018-12-04

Samhällsbyggnadskontoret

Enhörna kommunalnämnd

Dialogsammanställning Ekeby

Dnr: SBN-2018-00653

Sammanfattning av ärendet

Sammanställning av de inkomna synpunkter från medborgardialogerna i Ekeby den 6 mars och den 3 april 2018 samt webenkät som pågick parallellt med dialogerna.

Beslutsunderlag

Tjänsteskrivelse (denna handling) 2018-12-04

Sammanställning dialog Ekeby inför kommande planeringsprojekt 2018-11-23

Sammanställning dialog Ekeby inför kommande planeringsprojekt, kortversion (för utskick)

Ärendet

Dialogen genomfördes som en del i arbetet inför framtida planeringsprojekt för Ekeby. Syftet med dialogen var att få in synpunkter och information från medborgare som bor och verkar i Ekeby i ett tidigt skede, innan det finns några färdiga förslag. Tidig dialog i stadsutvecklingsprocesser gör att människor ges större möjlighet att påverka utvecklingen av sin närmiljö. Målet är att få en övergripande bild av vilka platser som anses värdefulla samt vad som behöver förbättras. Medverkan i en tidig dialog ger dessutom deltagarna ökad förståelse för att människor har olika syn på utvecklingen.

Det som framkommit genom dialogerna och i webbenkäten kommer utgöra underlag i det fortsatta planeringsarbetet. De inkomna synpunkterna och förslagen har gett en tydligare bild av området och vad medborgarna tycker i olika frågor. Kommande projekt ska därför använda sig av denna kunskap i den fortsatta planeringen.

Ekonomiska konsekvenser och finansiering

Dialogen samt sammanställning och utskick finansieras av Enhörna kommunalnämnd.

Kontorets/förvaltningens förslag till nämnden:

1. Enhörna kommunalnämnd godkänner dialogsammanställningen och ger förvaltningen i uppdrag att publicera den på kommunens hemsida.
2. Enhörna kommunalnämnd ger förvaltningen i uppdrag att skicka ut kortversion av dialogsammanställningen till de hushåll som fick dialoginbjudan som återkoppling på deras medverkan.



Andreas Klingström

Planchef

Homan Gohari

Samhällsbyggnadsdirektör

Handläggare: Josefina Södertälje
Projektledare och planarkitekt
Planenheten
Telefon (direkt): 08-523 071 59
E-post: josefina.soderberg@sodertalje.se

Beslutet skickas till

Akten SBK, plan

Handläggare



Sammanställning dialog Ekeby inför kommande planeringsprojekt Kortversion



Sammanställning dialog Ekeby

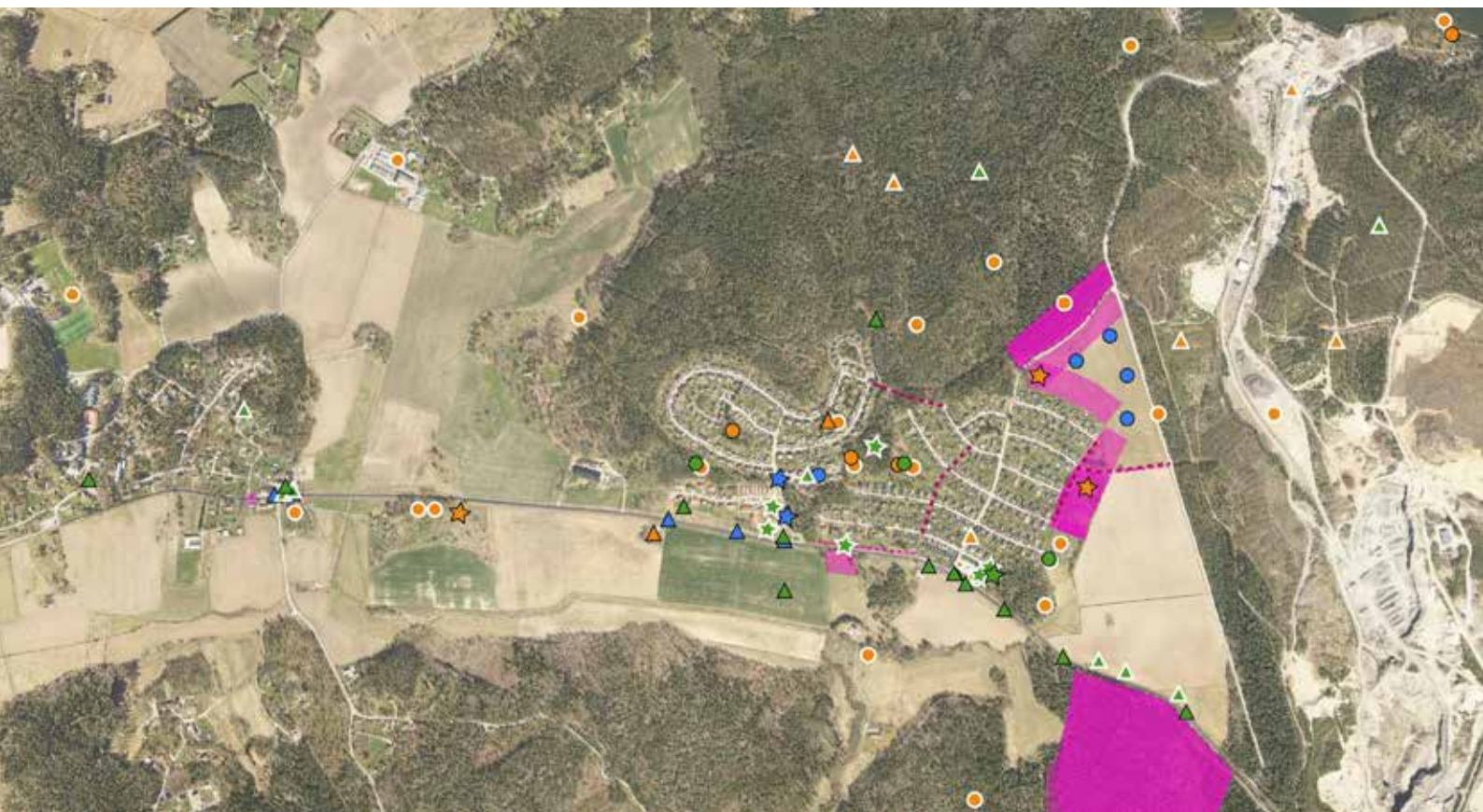
Tisdagen den 6:e mars och tisdagen 3:e april mellan 16–19, hölls ett öppet hus med möjlighet till dialog mellan kommunala politiker och ekebyborna. Syftet med dialogen var att få in synpunkter och information från medborgare som bor och verkar i Ekeby i ett tidigt skede, innan det finns några färdiga förslag. Hur ser vardagslivet ut? Tidig dialog i stadsutvecklingsprocesser gör att människor får större möjlighet att påverka utvecklingen av sin närmiljö. Målet är att få en övergripande bild av vilka platser som anses värdefulla samt vad som behöver förbättras. Medverkan i en tidig dialog ger dessutom deltagarna ökad förståelse för att människor har olika syn på utvecklingen.

Dialogen innebar att besökare kunde berätta för politiker om hur de upplever området utifrån fyra teman; 1. framtida bebyggelse, 2. trygghet, 3. aktiviteter och platser samt 4. trafik.

Många synpunkter rörande Ekeby tätort med omnejd inkom. I sammanställningen har samtliga inkomna synpunkter sammanställts. Texten utgörs endast av inkomna synpunkter, inga kommentarer från kommunen. Detta utskick har sammanställt några av synpunkterna.

Cirka 85 respektive 92 personer kom vid dialogtillfällena, något fler män än kvinnor deltog. Merparten av dialogdeltagarna var över 50 år. De flesta som kom bor inom området. Flertalet av de som kom trivs bra i området. En sammanställning av dialogen i dess helhet finns hos kommunen.

Kartan nedanför förtydligar kring utpekade platser som gjordes under dialogtillfällena.



Aktiviteter och platser dialog 1 och 2

- Bra plats
- ▲ Problem
- ★ Favorit

Trafik dialog 2

- Bra plats
- ▲ Problem
- ★ Favorit
- ▬ Förslag nytt övergångsställe
- ⋯ Förslag bullerskydd
- ⋯ Förslag ny/förbättrad väg

Trygghet dialog 1 och 2

- Bra plats
- ▲ Problem
- ★ Favorit

Förtätning dialog 1

- Förslag placering bebyggelse
- ⋯ Förslag nya vägar

Förtätning dialog 2

- Förslag placering bebyggelse
- Förslag nya vägar

1. Inkomna synpunkter om aktiviteter och platser

Önksemål/Förslag:

- Utveckla lekplatserna
- Utegym vid lekplatsen
- Bättre underhåll av Underåsbadet
- Fler aktiviteter för äldre
- Platser för ungdomar
- Idrottshall för inomhusidrott på vintern.
- Bättre underhåll av fotbollsplanen
- Bättre underhåll av basketplanen
- Mer blommor/plantering
- Fler papperskorgar
- Fler verksamheter vid Ica och pizzerian
- Gör iordning pulkabacken, mer belysning och grillplats intill
- Plats för att spela boule
- Gör en hälsans stig
- Bevara träden vid barnflickan
- Ny plats för motorcross för minskad konflikt i skogen
- Servicehus med snickeri

3. Inkomna synpunkter om trygghet

Hur upplevs området?

- Ekeby är tryggt, lugnt och skönt att bo i Enhörna.
- Otrygghet att inte kunna bo kvar.
- Oro för att flerbostadshus för med sig otrygghet.

Vilka platser upplevs som otrygga och varför?

- Enhörnaleden är livsfarlig
- Genomfarten vid skolan är otrygg
- Avsaknaden av övergångsställe vid Kyrkan, vid busshållplatsen på 30-sträckan
- Saknas belysning vid flera gångvägar
- Buskörning med motorcross i skogen

Vad kan göras för att området kan upplevas som tryggare?

- Fartkameror behövs, framför allt vid kyrkan.
- Övergångsställe vid kyrkan
- Viktigt att ha möjlighet att bo kvar i Ekeby, men genom andra boendeformer
- Belyst cykelbana in till Södertälje
- Yta för MC behövs
- Eventuellt mer för ungdomar?

2. Inkomna synpunkter om trafik

Vägar:

- Gör Underåsrakan kommunal. Ny infart till Barnflickan därifrån
- Cirkulationsplats vid Storängsvägen
- Fler trafik hinder, framförallt vid förskolor
- Bullerplank mot Enhörnaleden
- Sänk hastigheten på Enhörnaleden förbi bostadsområdet

Gång/Cykel:

- Dålig standard på gång- och cykelväg
- GC-väg mot nya Ekeby (mot pizzerian) saknar hinder. Har funnits
- GC-väg utefter Underåsrakan till Underåsbadet
- Se över antalet övergångsställen
- Ny GC-väg från Malmsjön till Lina önskas
- Belysning längs med cykelväg behövs

Negativa synpunkter:

- Hög hastighet förbi Ekeby
- Skylt vid ridhuset (vattenskyddsområde) bländar.

4. Inkomna synpunkter om framtida bebyggelse

Viktigt att bevara

- Mötesplatsen
- Körbärslunden
- Skogen och promenadstigarna
- Odlingsmarken

Platser lämpliga för förtätning

- Barnflickan
- Skogsområde norr om odlingsmarken, norr om bostadsområdet
- Eriksberg mot vägen

Behov av bostäder

- Lägenheter för äldre.
- 55+, alternativt 65 + lägenheter (tvåor och treor).
- Lägenheter och radhus, blandning av bostadsrätter och hyresrätter. Viktigt att skalan hålls nere.

Behov av service

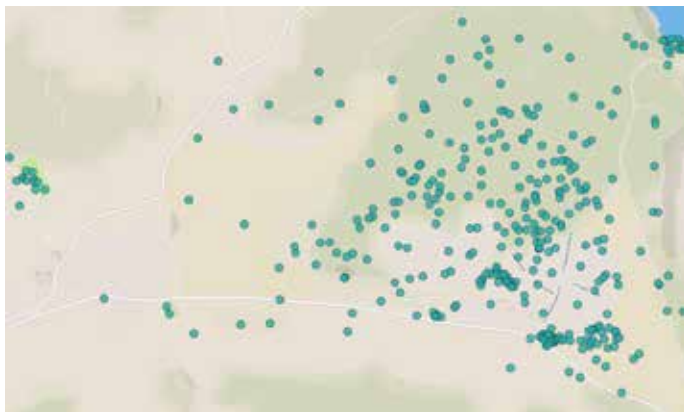
- Centrum vid Beateberg och Loslätten.
- Skola närmre centrum, inte i periferin
- Vårdcentral
- Service behövs

Sammanställning av genomförd webenkät

Parallellt med dialogerna har det funnits möjlighet att tycka till om Ekeby via en webenkät på kommunens hemsida. Sammanlagt har 375 personer deltagit i enkäten. 178 av deltagarna har angett att de bor i Ekeby. Största andelen svarande utgörs av personer i åldern 36–50 år. 187 av dem som svarat är kvinnor.

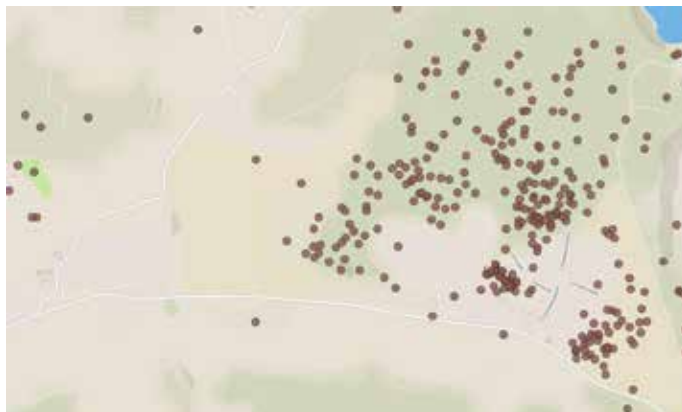
Detta är inte en sammanställning av webenkäten i sin helhet, här presenteras kartmaterialet som webenkäten genererade samt en översiktlig sammanfattning av dessa. En sammanställning i sin helhet finns hos kommunen.

Favoritplats



Kartbilden som sammanställer de utpekade favoritplatserna i området visar en stor, om än utspridd, tyngdpunkt i skogen norr om bostadsområdet. Centrum med Mötesplatsen och Ica samt Midsommarängen och området kring pulkabacken är också tyngdpunkter som uppskattas av ekebyborna. Enhörna IF och Underåsbadet betonas också som viktiga platser.

Viktigt grönområde



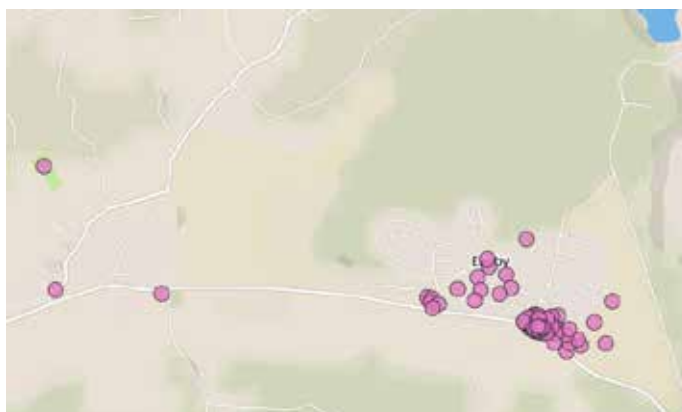
Det är uppenbart att skogen i norr är ett viktigt grönområde för de boende i området med många spridda markeringar. Därutöver utgör också Midsommarängen och kullen vid pulkabacken uppskattade delar av mer bostadsnära natur.

Här träffar jag mina vänner



Markeringar för umgänge med vänner är rätt utspridd över området med koncentration vid centrum och Mötesplatsen samt Midsommarängen, Enhörna pizzeria och Enhörna IF.

Centrum



Inom området verkar det vara Ica och Mötesplatsen som uppfattas som det mest centrala. Koncentration finns också vid Enhörna pizzeria som en mindre nod och samlingspunkt i området.

Otryggt



I kartan med markeringar av otrygga platser märks en tydlig betoning av trafiken, med markeringar längs med större delen av Enhörnaleden och störst koncentration kring utfarterna vid mötesplatsen och Enhörna pizzeria. Brister som påpekas rör hög hastighet, trafikbuller, dålig belysning, brist på underhåll av cykelbana och vinterhållning. Osäker trafiksituation och tung trafik men också till viss del nedskräpning och motorcrosskörning i skogen.

Vill förändra



Det finns också en del man vill förändra, nedan sammanfattat i korthet;

- Aktiviteter utomhus för barn och ungdomar i olika åldrar. Spontanidrott och utegym föreslås.
- Seniorbostäder behövs för att kunna bo kvar i Enhörna när den egna villan har blivit för stor
- Större koncentration av handel och service kring Ica
- Höj kvalitetstänkandet på allt. Gör Ekeby attraktivt för folk o familjer som värdesätter en aktiv och modern livsstil med respekt för kulturarvet.

Förbättring av gång- och cykelvägar



Förbättringar för gång- och cykeltrafik önskas med en relativt stor spridning i området. Längs med Enhörnaleden, Sandviksvägen och Underårakan uppges mest. Störst koncentration är sträckan mellan infarterna till Storängsvägen och Lillängsvägen.

Ny bebyggelse



Direkt öster om bostadsområdet på del av jordbruksmarken och norr om bostadsområdet på bägge sidor om Storängsvägen uppges vara platser som borde bebyggas enligt webbenkäten. Spridda markeringar i skogsbrynet närmast bebyggelsen, likaså söder om Enhörnaleden och på jordbruksmarken väster om bostadsområdet finns också. Det lyfts fram att det är viktigt att bebyggelsen inte genererar en större ökning av trafik inom befintlig bostadsbebyggelse och att skalan hålls nere.



**SAMHÄLLSBYGGNADSKONTORET • PLANENHETEN • KONTAKT: sbk.plan@sodertalje.se
www.sodertalje.se**