

§ 118 **Förslag om att bilda ett naturreservat av Järnas tätortsnära skog**

Dnr Jä 12/41

**Sammanfattning av ärendet**

Nätverket "Bevara Järnaskogen" har lämnat in ett medborgarförslag till kommunfullmäktige om att göra ett cirka 170 ha stort skogsområde norr om Järna tätort till naturreservat. I det förslag, om fördjupad översiktsplan för Järna tätort, som kommer att ställas ut nu under sommaren 2012 har ändringar gjorts jämfört med samrådsförslaget.

Dessa ändringar innebär att medborgarförslagets önskemål om att bevara aktuellt skogsområde bör kunna tillgodoses utan att göra området till naturreservat. Miljökontoret föreslår därför att kommunalnämnden avstyrker motionen om att bilda naturreservat men att samtidigt låta förslaget få tjäna som ett underlagsmaterial för framtida detaljplaner i området. Vid mötet närvarade allmänheten bakom medborgarförslaget att göra naturreservat av Järnaskogen och förde sin talan.

**Beslutsunderlag**

Tjänsteskrivelse 2012-05-21

Medborgarförslag från nätverket "Bevara Järnaskogen", inlämnat den 21 mars 2012 till Stadskansliet i Södertälje.

Karta över området som föreslås som naturreservat

**Järna kommunalnämnds beslut**

Nämnden beslutar att ärendet bordläggs och istället tas upp efter det att den fördjupade översiktsplanen för Järna antagits.

*Beslutet expedieras till:*

Kommunfullmäktige

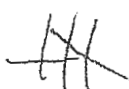

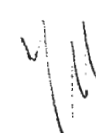
Miljönämnden

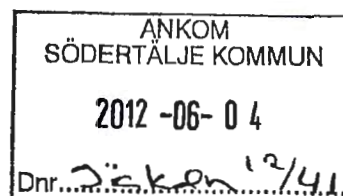
Akten

Justerandes signum

Anslagsdatum

Utdragsbestyrkande

		2012-06-25	
---	---	------------	---



2012-05-21  
Tjänsteskrivelse

Dnr  
2012-651

Kontor  
Miljökontoret

Handläggare  
Bo Ijungberg  
08-550 212 14  
bo.ljungberg@sodertalje.se

Järna kommunstyrelse

## Förslag om att bilda ett naturreservat av Järnas tätortsnära skog

### Sammanfattning av ärendet

Nätverket "Bevara Järnaskogen" har lämnat in ett medborgarförslag till kommunfullmäktige om att göra ett cirka 170 ha stort skogsområde norr om Järna tätort till naturreservat. I det förslag, om fördjupad översiktsplan för Järna tätort, som kommer att ställas ut nu under sommaren 2012 har ändringar gjorts jämfört med samrådsförslaget. Dessa ändringar innebär att medborgarförslagets önskemål om att bevara aktuellt skogsområde bör kunna tillgodoses utan att göra området till naturreservat. Miljökontoret föreslår därför att kommunstyrelsen avstyrker motionen om att bilda naturreservat men att samtidigt låta förslaget få tjäna som ett underlagsmaterial för framtida detaljplaner i området.

### Beslutsunderlag

Tjänsteskrivelse 2012-05-21

Medborgarförslag från nätverket "Bevara Järnaskogen", inlämnat den 21 mars 2012 till Stadskansliet i Södertälje.

Karta över området som föreslås som naturreservat

### Ärendet

Nätverket "Bevara Järnaskogen" har lämnat in ett medborgarförslag till kommunfullmäktige om att långsiktigt skydda ett cirka 170 ha stort skogsområde norr om Järna tätort som naturreservat. En motsvarande skrivelse har samtidigt inlämnats till miljönämnden. Gruppen anser att det är viktigt att bevara skogen dels för den biologiska mångfalden samt för att upprätthålla Järnas gröna profil. Kommunfullmäktige beslutade att

överlämna förslaget "Skapa ett naturreservat av Järnas närmsta skog, Järnaskogen" till Järna kommunalnämnd för beredning och beslut (Dnr Ks 12/89).

I kommunen är det miljönämnden som är ansvarig för att bilda kommunala naturreservat. För närvarande är arbetet med att göra Moraåns dalgång till naturreservat prioriterat. Karaktären på detta område är naturligtvis helt olik Järnaskogen men reservatet kommer att bidra till att Järnaborna får tillgång till unik natur intill tätorten för all framtid. Miljökontoret arbetar även med att ta fram andra förslag till naturreservat i bl.a. Järna kommunal såsom Trindborgen med omgivning vid Brandalsund.

Miljökontoret, som också medverkar i arbetet med att ta fram utställningsförslaget för den fördjupade översiktsplanen för Järna tätort med omnejd, anser att de intressen som redovisas i medborgarförslaget kommer att tas tillvara enligt det utställningsförslag som är under utarbetande. När detaljplaner framöver kommer att upprättas och som berör aktuellt markområde, bör medborgarförslaget tjäna som underlag att ta hänsyn till i planprocessen.

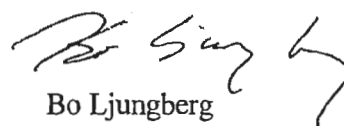
Kontoret anser inte att Järnaskogen i nuläget bör bli föremål för reservatsbildning då rekreativintressen och skyddet av den biologiska mångfalden i området bör kunna tillgodoses med de intentioner som följer av förslaget till den fördjupade översiktsplanen för Järna tätort med omnejd. Miljökontoret föreslår därför Järna kommunalnämnd att avslå begäran om att göra Järnaskogen till naturreservat i dagsläget.

**Miljökontorets förslag till beslut:**

Järna kommunalnämnd avslår begäran om att göra Järnaskogen till naturreservat, men att förslaget i stället får bilda underlag för framtida detaljplaneläggningar.



Karl Axel Reimer  
T.f. Miljöchef



Bo Ljungberg  
Kommunekolog

*Beslutet expedieras till:*

Kommunfullmäktige  
Miljönämnden  
Akten

Till: Järna kommunstyrelse  
Campusgatan 26  
151 89 Södertälje

SÖDERTÄLJE KOMMUN Kommunstyrelsen	
2012-02-28	
Dnr	Rnr

ANKOM SÖDERTÄLJE KOMMUN
Järna 2012-02-28
2012-02-28
Dnr: Järna 12/04

## Vi vill att kommunen skapar ett naturreservat av Järnas tätortsnära skog

Vi i nätverket Bevara Järnaskogen vill att skogsområdet mellan Rönnvägen, IP, Kallfors och järnvägen på ca 170 ha (se bifogad karta) ges ett permanent skydd så att Järnas medborgare och kommande generationer är garanterade livskvalitet i form av tätortsnära skogsmiljö för friluftsliv, motion och återhämtning. Bevarandet av skogen är även viktig för den biologiska mångfalden och för Järnas gröna profil.

### Viktiga skäl till att bevara Järnaskogen intakt:

- 1 Människan:** Skogspartiet används idag flitigt av sommar- och vintermotionärer, orienteringsklubbar, hundägare, skolklasser, dagisbarn samt av allmänhet för rekreation och friluftsliv. Skogen ger människor i Järnas samhälle stor tillgänglighet till tätortsnära skog av hög kvalitet utan att behöva använda bil och åka långt.
- 2. Stadslandskapet:** Ett naturreservat norr om Järna kommer att tillsammans med Moraåns naturreservat skapa ett sammanhängande grönt område runt tätorten. Järnas gröna profil förstärks och säkras lättillgänglig natur nu och i framtiden.
- 3. Järnas popularitet:** Den reaktion vi fått allra mest då vi talat om Järnaskogen med medborgarna är: Men det är ju därför jag/vi flyttat hit! För närheten till skogen! Försvinner den flyttar jag/vi!
- 4. Hydrologin:** Skogspartiet innehåller känsliga våtmarksområden vilka är sammankopplade med Järnas övriga hydrologi och viktiga naturvärden.
- 5. Nyckelbiotoper:** Biotopskydden som finns i området enligt Skogsstyrelsen visar också på skogspartiets värde. Dessa är liksom hydrologin beroende av att omgivningen är intakt.
- 6. Vision:** Naturreservatet skulle kunna marknadsföras väl och bli en inbjudande stadspark i Järna. Vi ser gärna en entré med parkering nedanför Norrtuna, skyltar med information om området och artinformation, stigmarkeringar, förbättrad gångstig, förbättrad grillplats, fågeltorn, sopkorgar m.m. Man skulle kunna ha aktiviteter såsom svampdag, Skogsmulle och en "skogens dag". Sammanfattningsvis skulle Järnaskogen kunna bli en levande och grön del av ett stadslandskap med både människans livskvalitet och hållbar miljö i fokus

Undertecknat av:

Aurora Unge, Logsjöv. 21a, 153 37 Järna, Tel: 08-551 74900

Pierre Durrani, Mossv. 48, 153 37 Järna, Tel: 08-645 70 63

Peter Brand, Mossv. 48 153 37 Järna, Tel: 0736-48 40 81

Eva Ydrén, Mossv. 30, 153 37 Järna, Tel: 08-551 51106

Nigel Wells, Rödsippstigen 9, 153 31 Järna, Tel: 08-551 70308

Matilda Torngren, Mossv. 44, 153 37 Järna, Tel. 0739-37 91 53

*Aurora Unge*  
*Pierre Durrani*  
*Peter Brand*  
*Eva Ydrén*  
*Nigel Wells*  
*Matilda Torngren*

# Kompletterande underlag

## Naturvårdsverket:

I broschyren Svenskt naturskydd 100 år utgiven av Naturvårdsverket finns på sidan 14 en beskrivning av de 16 miljökvalitetsmålen som Riksdagen har antagit. Det övergripande målet är att till nästa generation kunna lämna över ett samhälle där de stora miljöproblemen i Sverige är lösta.

Ett av målen handlar om "Levande skogar" nedan följer ett citat:

"De mest skyddsvärda skogarna, myrarna och vattenmiljöerna prioriteras för bildande av naturreservat. Dessutom satsar samhället på att skydda naturområden som är lätta att nå för många och som är variationsrika. Myndigheter, kommuner, markägare och företag behöver samarbeta för att miljökvalitetsmålen skall uppnås. Det är också viktigt att forskare och ideella organisationer är med i samarbetet".

## Södertälje kommun

**Miljöprogram för Södertälje kommun 2012-2016, "Södertälje – en hållbar kommun för alla".**

I broschyren står att läsa följande i kapitlet Mark och Vatten:

"I Södertälje kommun är naturen aldrig långt borta. Vi har ett omväxlande landskap och en rik natur med många sjöar, kust, stora skogar och en aktiv landsbygd... Tillväxten och det ökande exploateringsstrycket i Södertälje kommun ställer höga krav på långsiktig planering för att värna vår natur- och kulturmiljö."

Värdet av de gröna kilarna i Södertälje ska beaktas vid ny bebyggelse och intrång i den regionala grönstrukturen får endast ske om förlusten av grönområde vägs upp av annan samhällsnytta...

...Naturområden är viktiga för den biologiska mångfalden men även ur rekreations-, hälso- och upplevelsesynpunkt för Södertälje kommuns medborgare.

Järnborna ska ha nära till marker för rekreation och naturupplevelser. Grönområden i samhällets ytterkant ska bilda en sammanhängande ring runt Järna, med bra samband till bebyggelsen och med tydliga entréer. "(Fördjupad översiktsplan för Järna tätort med omgivning, sid 47- Södertälje kommun)."

## Svenska Naturskyddsföreningen:

"Bygg både fler höga hus och fler naturreservat" skriver Mårten Wallberg ordförande Naturskyddsföreningen i Stockholms län och Magnus Nilsson ordförande Föreningen Rädda Järvafältet i SVD Sthlm Debatt november 2011, och fortsätter:

"befolkningen i Stockholms län växer just nu med 30 000-40 000 per år. Det betyder att ytan grönområde per person krymper och att återstående grönområden därför blir allt mera värdefulla och viktiga att skydda från exploatering.

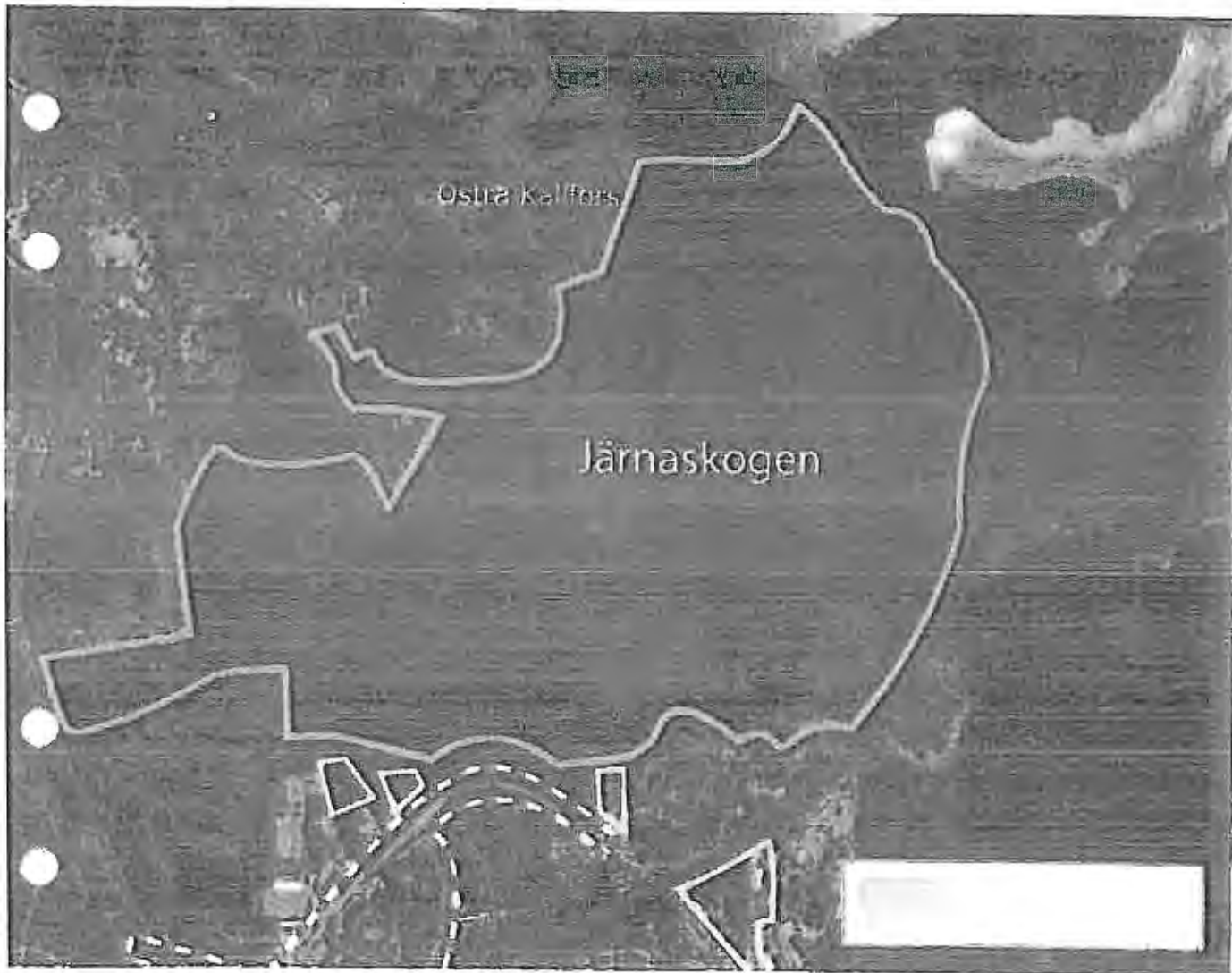
-Utnyttja goda kollektivtrafiklägen tuffare med höga hus men skydda angränsande natur som reservat.

-Utnyttja redan exploaterad mark mera intensivt, tex förtäta befintliga områden, bygga tätare och dela stora villa tomter och omvandla större lägenheter till mindre. "

## Boverket

Enligt forskning har 300 m visat sig vara ett gränsvärde för hur långt man är beredd att gå till ett grönområde för att man ska använda det ofta. (Boverket 2007 - Bostadsnära natur - inspiration & vägledning).





Järnaskogen

Östra Kallfors



§ 86 **"Skapa ett naturreservat av Järnas närmsta skog  
'Järnaskogen'"**  
**Medborgarförslag av Aurora Unge**

Bil A:70, Dnr KS12/89

**Sammanfattning och bedömning**

Aurora Unge har inlämnat medborgarförslag, där hon föreslår att Södertälje kommun inrättar ett naturreservat av skogsområdet mellan Rönnvägen, IP, Kallfors och järnvägen.

Kommunfullmäktiges presidium har bedömt förslaget och föreslår att ärendet överlämnas till Järna kommunalnämnd för beredning och beslut.

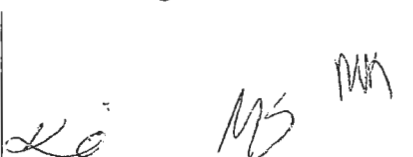
**Kommunfullmäktiges beslut**

Medborgarförslaget överlämnas till Järna kommunalnämnd för beredning och beslut.

*Beslutet expedieras till:*

A Unge  
Järna kdn  
Akten

Justerandes signum



Anslagsdatum

2012-04-03

Utdragsbestyrkande





**MEDBORGARFÖRSLAG**

**MEDBORGARFRÅGA**

SÖDERTÄLJE KOMMUN Kommunstyrelsen	
2012-03-21	
Dnr 12/89	Rnr

Ankomststämpel

Personuppgifter i ansökan behandlas i enlighet med PUL. Du medger att informationen du lämnar får lagras och bearbetas i register av förvaltning/nämnd. Du har rätt att begära utdrag och rättelser.

Medborgarförslaget/Medborgarfrågan skickas till adressen längst ner på blanketten.

**Förslag/Fråga**

Nätverket Beraga Järnskoogen vill att kommunen skapar ett Naturreservat av Järns närmsta skog, Järnskoogen!

Argument:

- Människor: Skogen ligger på gränsvärdet från centrum vilket gör att skogen används flitigt av olika slags människor. Försvinner (delar av) skogen kommer bil för att nå stor skog.
- Stadslandskapet: tillsammans med Mörns naturreservat bilda Järnskoogen ett sammanhängande gröntäck som förtydligar Järns gröna profil.
- Järns popularitet: många flyttar till Järna pga naturmiljön och skommens läget. Vissa vill flytta till skogen förstås!
- Hyrteljen: Skogspartiet innehåller kända vätmarksområden vilket är sammankopplat med Järns övriga vätteleger.
- Nyckelbiotoper: Även de biotopkyrlande områdena är viktiga av att omgivningen är intakt. Samt mångfalden viktig.
- Naturreservatet: skulle kunna markeras föras väl som en omgärdad stadspark i Järna!

**Personuppgifter** OBS! utförligare skriftlig har redan skickats in-

Namn Aurora Unge	
Adress Logiförvägen 21a	Postadress 153 37 Järna
Telefon (även riktnummer) 08-551 744 00	Telefon mobil (även riktnummer)
E-postadress aurora.unge@hotmail.com	

**Namnteckning**

Ort och datum Järna 2012-03-19	
Namnteckning 	Namnförtydligande AURORA UNGE