

§ 154 Utökning av verksamhetsområde för allmänt vatten och avlopp

Dnr KS14/223

Sammanfattning av ärendet

Utökning av verksamhetsområdet för VA är en återkommande händelse till följd av att Telge Nät bygger ut det allmänna VA-systemet. Områdena ska läggas in i det allmänna verksamhetsområdet (VO) för vatten och spillvatten, samt i del flesta fall även dagvatten, så att Telge Nät som allmän VA-huvudman kan tillämpa Vattentjänstlagen (2006:412), taxa och allmänna bestämmelser (ABVA) inom områdena.

Enligt Vattentjänstlagen ska verksamhetsområdena fastställas av kommunfullmäktige. I ärendet föreslås kommunstyrelsen tillstyrka utökning av verksamhetsområden för VA för att därefter överlämna ärendet till kommunfullmäktige för fastställande.

Det är genom fastställandet av verksamhetsområdet som lagens offentlighetsrättsliga regelsystem med dess rättigheter och skyldigheter i va-förhållanden blir gällande för huvudmannen och fastighetsägarna i området. Huvudmannen (Telge Nät) blir skyldig att bygga ut anläggningen för fastigheterna inom verksamhetsområdet och låta fastighetsägarna använda anläggningen.

Ärendet har behandlats i Telge Näts styrelse den 6 mars 2014, koncernstyrelsen den 16 maj 2014 och den 17 juni 2014. Koncernstyrelsen beslutade då att överlämna ärendet till kommunstyrelsen för vidare hantering och senare fastställande i kommunfullmäktige.

Beslutsunderlag

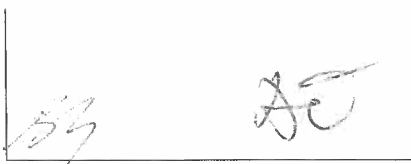
Kommunförvaltningens tjänsteskrivelse den 11 augusti 2014

Kartbilaga

Yrkanden

Kommunstyrelsens ordförande Boel Godner (S) yrkar bifall till förslaget.

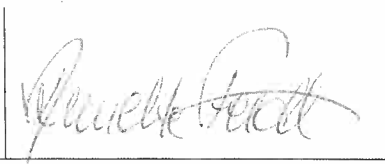
Justerandes signum



Anslagsdatum

2014-09-15

Utdragsbestyrkande



Kommunstyrelsens förslag till kommunfullmäktige:

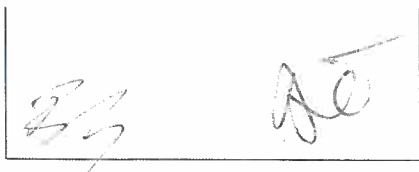
Kommunfullmäktige fastställer utökat verksamhetsområde för vatten, spill och dagvatten för:

- Tavesta 1:295, Vindbryggan 1 och Vindbryggan 2,
- Ytterenhörna-Tuna 2:35,
- Oxelgrenshagen 1:32 och Oxelgrenshagen 1:30,
- Detaljplaneområdet Vasa 1:1,
- Detaljplaneområdet Ritorp 1:186 (Stora Ritorp), Ritorp 1:189 samt Fridshällsområdet,
- Fastigheten Östertälje 1:29
- Detaljplaneområde Glasberga gård,
- Detaljplaneområde Kaxberg.

Beslutet expedieras till:

Akten

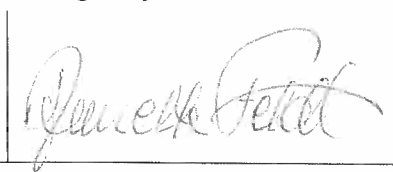
Justerandes signum



Anslagsdatum

2014-09-15

Utdragsbestyrkande





SÖDERTÄLJE KOMMUN Kommunstyrelsen	
2014 -08- 15	
Dnr	Rnr

1 (3)
KS 2014/0905

2014-08-11
Tjänsteskrivelse

Kontor
Telge Nät

Handläggare
Anna Dufberg 08-550 225 25

Kommunstyrelsen
Kommunfullmäktige

Utökning av verksamhetsområde för allmänt vatten och avlopp

Dnr KS 14/223

Sammanfattning av ärendet

Utökning av verksamhetsområdet för VA är en återkommande händelse till följd av att Telge Nät bygger ut det allmänna VA-systemet. Områdena ska läggas in i det allmänna verksamhetsområdet (VO) för vatten och spillvatten samt i de flesta fall även dagvatten, så att Telge Nät som allmän VA-huvudman kan tillämpa Vattentjänstlagen (2006:412), taxa och allmänna bestämmelser (ABVA) inom områdena.

Enligt Vattentjänstlagen ska verksamhetsområden fastställas av kommunfullmäktige. I ärendet föreslås kommunstyrelsen tillstyrka utökning av verksamhetsområden för VA för att därefter överlämna ärendet till kommunfullmäktige för fastställande.

Det är genom fastställandet av verksamhetsområdet som lagens offentlighetsrättsliga regelsystem med dess rättigheter och skyldigheter i va-förhållanden blir gällande för huvudmannen och fastighetsägarna i området. Huvudmannen (Telge Nät) blir skyldig att bygga ut anläggningen fastigheterna inom verksamhetsområdet och låta fastighetsägarna använda anläggningen.

Ärendet har behandlats i Telge Näts styrelse den 6 mars 2014, koncernstyrelsen den 16 maj 2014 och den 17 juni 2014. Koncernstyrelsen beslutade då att överlämna ärendet till Kommunstyrelsen för vidare hantering och senare fastställande i kommunfullmäktige.

Beslutsunderlag

Tjänsteskrivelsen den 11 augusti 2014.

Bilaga 1. Kartor över de föreslagna utökade verksamhetsområdena.

Ärendet

Utöka Järnas verksamhetsområde för vatten, spill och dagvatten så att hela fastigheten Tavesta 1:295, Vindbryggan 1 och Vindbryggan 2 hamnar innanför verksamhetsområdesgränsen.

Utöka Ekebys verksamhetsområde för vatten och spillvatten så att fastigheten Ytterenhörna-Tuna 2:35 hamnar innanför verksamhetsområdesgränsen då fastighetsägaren har anslutit sig till spillvattennätet. Fastigheten låg tidigare inom verksamhetsområdet enbart för vatten.

Utöka Södertäljes verksamhetsområde för vatten, spill och dagvatten med Oxelgrenshagen 1:32 och Oxelgrenshagen 1:30. Den nya Ritorpsleden byggs mellan dessa fastigheter. I samband med vägbyggnationen byggs VA-ledningar ut.

Utöka Södertäljes verksamhetsområde för vatten, spill och dagvatten med detaljplaneområdet Vasa 1:1.

Utöka Södertäljes verksamhetsområde för vatten, spill och dagvatten med detaljplaneområdet Ritorp 1:186 (Stora Ritorp), Ritorp 1:189 som ska styckas av med nio nya bostadsfastigheter samt Fridshällsområdet.

Utöka verksamhetsområde för vatten, spill och dagvatten för en ny företagsetablering på Östertälje 1:29.

Utöka Södertäljes verksamhetsområde för vatten, spill och dagvatten med detaljplaneområdet Glasberga gård. Ett nytt bostadsområde med ca 40-50 bostadshus/parhus samt lite industrimark.

Utöka Södertäljes verksamhetsområde för vatten, spill och dagvatten med detaljplaneområdet Kaxberg. Ett nytt bostadsområde med ca 35 småhustomter.

Ekonomiska konsekvenser och finansiering

För VA-verksamheten gäller självkostnadsprincipen, finansiering sker genom uttag av bruks- och anläggningsavgifter.

Förslag till beslut

Förslag till kommunstyrelsen:
att tillstyrka förslaget till kommunfullmäktiges beslut.

Förslag till kommunfullmäktige:

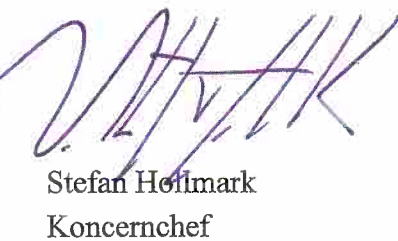
Kommunfullmäktige fastställer utökat verksamhetsområde för vatten, spill och dagvatten för:

- Tavesta 1:295, Vindbryggan 1 och Vindbryggan 2,
- Ytterenhörna-Tuna 2:35,
- Oxelgrenshagen 1:32 och Oxelgrenshagen 1:30,
- Detaljplaneområde Vasa 1:1,

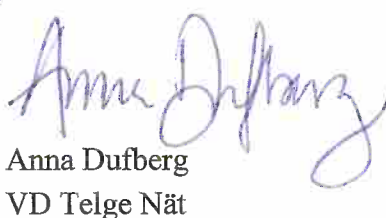
- Detaljplaneområdet Ritorp 1:186 (Stora Ritorp), Ritorp 1:189 samt Fridshällsområdet,
- Fastigheten Östertälje 1:29,
- Detaljplaneområde Glasberga gård,
- Detaljplaneområde Kaxberg.



Martin Andrae
Stadsdirektör



Stefan Höllmark
Koncernchef



Anna Dufberg
VD Telge Nät

2014-08-11

Bilaga 1

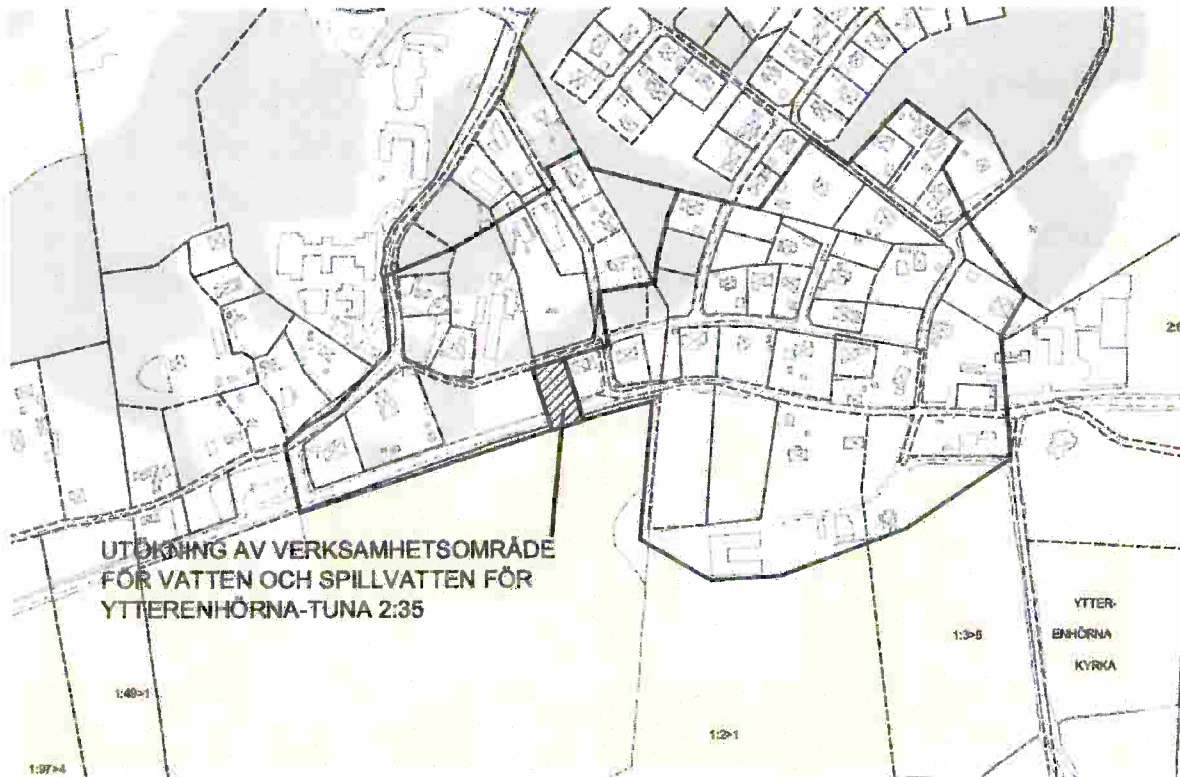
Kartor

Kartor över de föreslagna utökade verksamhetsområdena för vatten och avlopp.

Tavesta 1:295, Vindbryggan 1 och 2



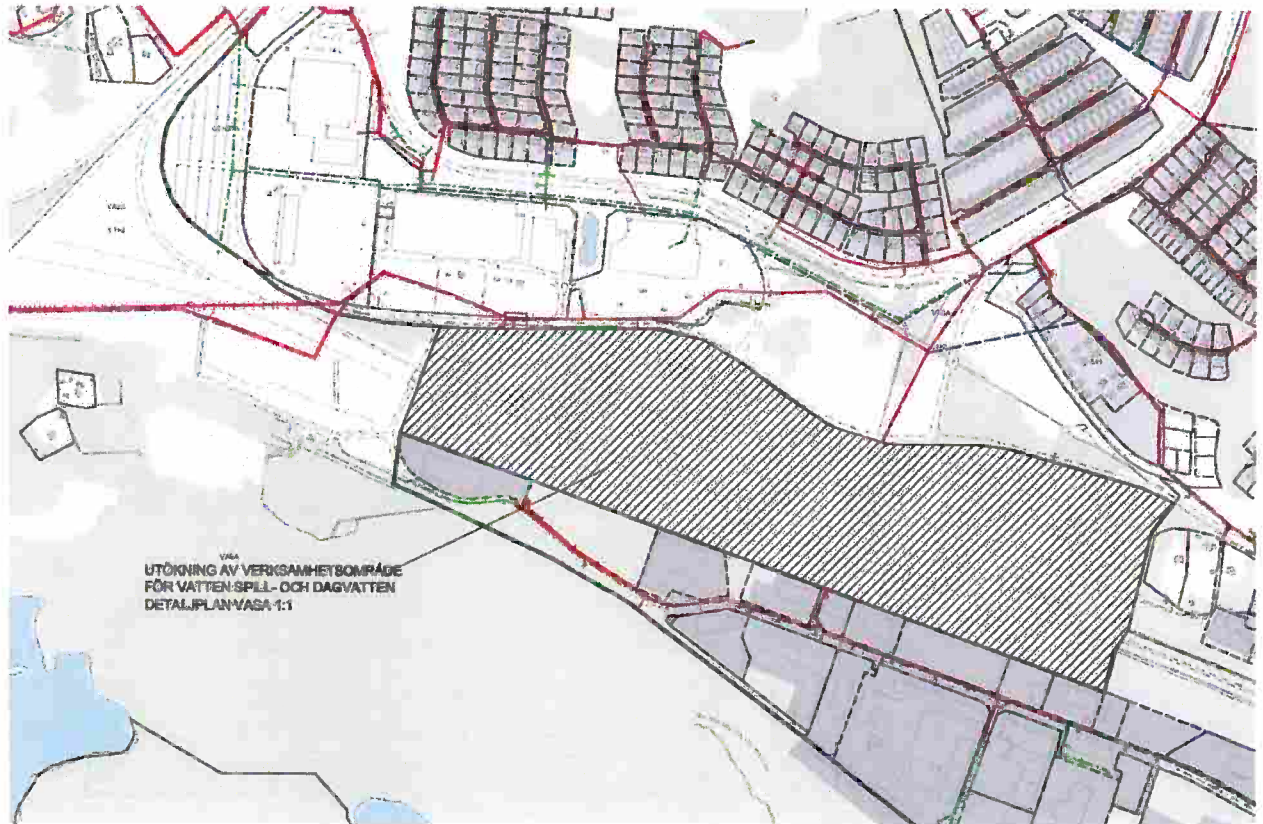
Ytterenhörna-Tuna 2:35



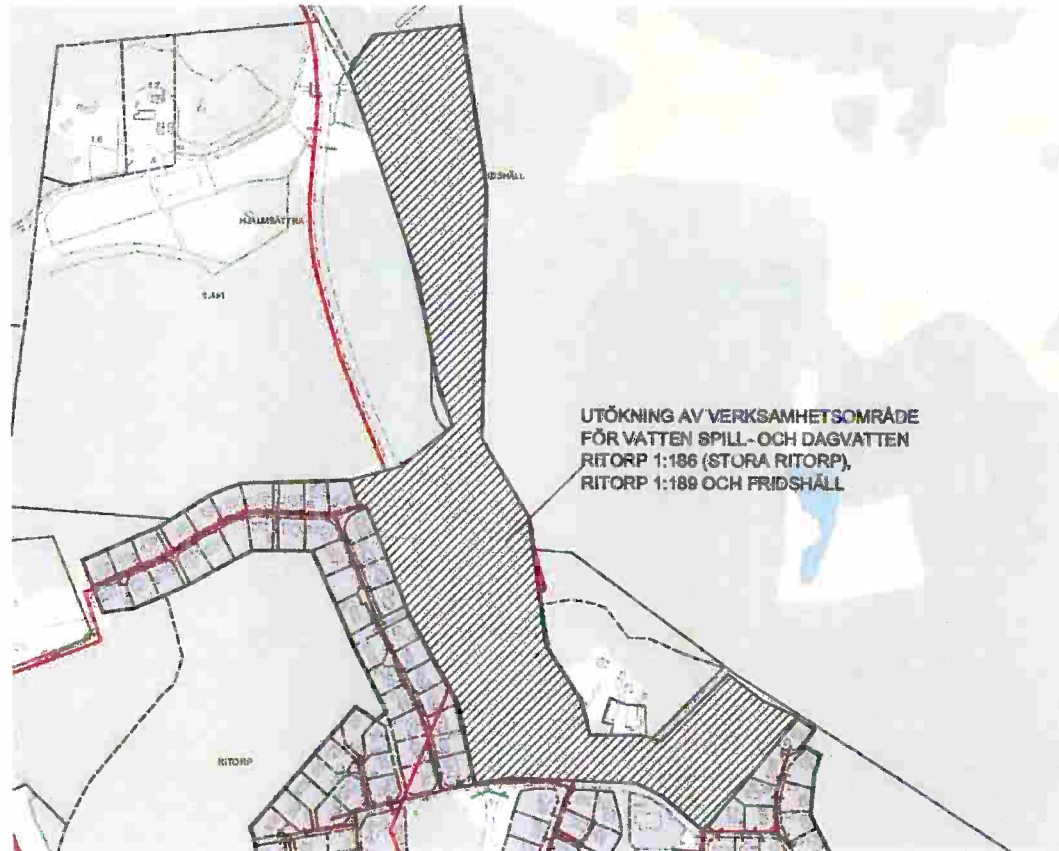
Oxelgrenshagen 1:32 och 1:30



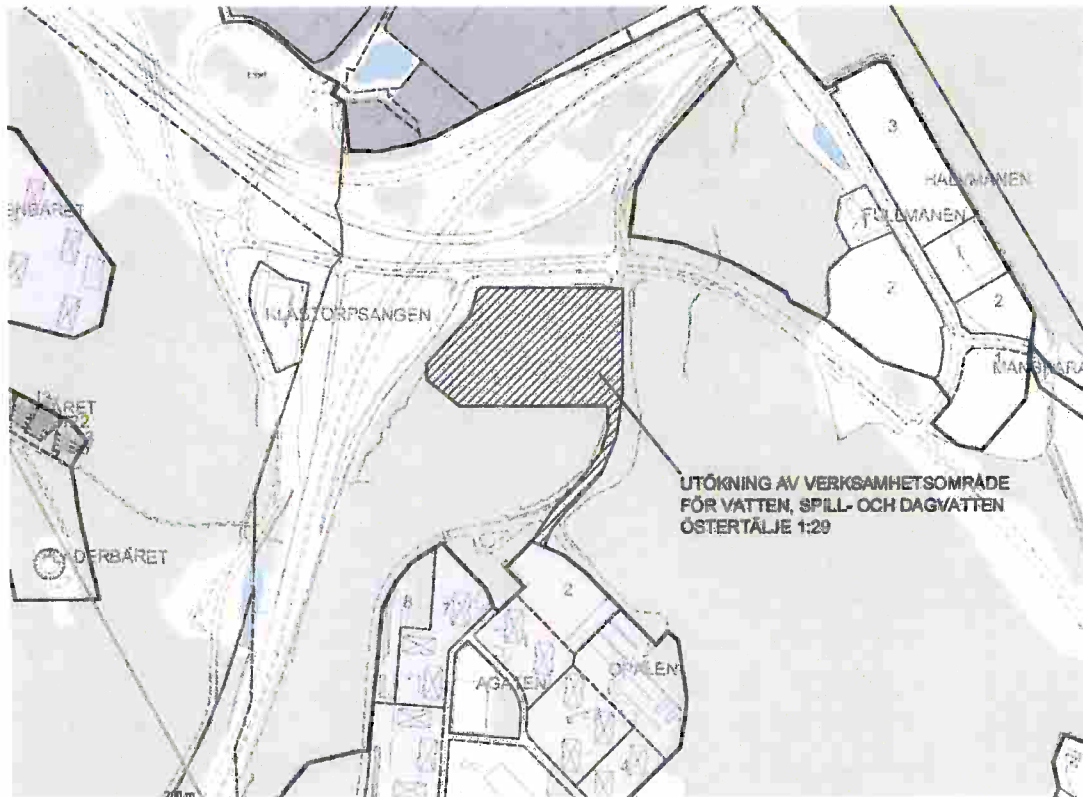
Vasa 1:1



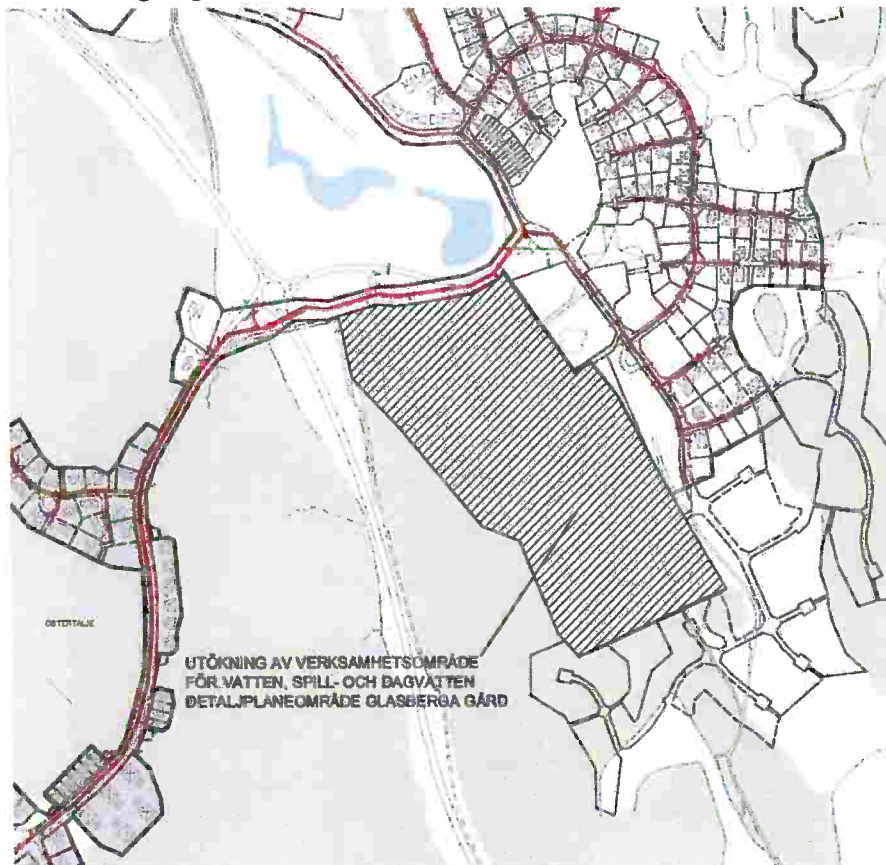
Ritorp 1:186 (Stora Ritorp), Ritorp 1:189 och Fridshäll



Östertälje 1:29



Glasberga gård



Kaxberg

