

KS20130201

FINANSIELL RISKRAPPORT 2012-12-31

Till kommunstyrelsens sammanträde den 2013-02-01

INTERNBANKENS TILLGÅNGAR OCH SKULDER [Mkr]

Redovisningsdatum

Tillgångar (utlåning)	2012-12-31	Föreg. mån	2011-12-31	Skulder (finansiering)	2012-12-31	Föreg. mån	2011-12-31
Reverser Telge	11 528	11 488	11 420	Certifikat, KC-progr	2 100	1 900	0
Plac. andra kommuner	0	0		Obligationer, MTN-progr	2 889	2 889	2 160
				Övriga obligationer	3 637	3 637	3 168
				Lån från Kommuninvest	200	200	0
				Banklån	2 300	2 300	5 169
				Lån från andra kommuner	0	0	0
				Lån från kommunens likv	403	562	923
Telge	11 528	11 488	11 420	Telge	11 528	11 488	11 420
Reverser Fotbollsarenan	85	86	86	Banklån	41	41,5	43
Reverser SSK	65	65	53	Lån från kommunens likv	139	139	96
Reverser Täljehallen	29	30					
Särskilda beslut	180	181	139	Särskilda beslut	180	181	139
Tot kommunkoncernen	11 708	11 669	11 559	Tot kommunkoncernen	11 708	11 669	11 559
Reverser Söderenergi	723	689	714	Certifikat, KC-progr	100	100	0
Tillf överskottslikviditet	0	0	92	Obligationer, MTN-progr	300	300	150
				Banklån	147	147	464
				Lån från kommunens likv	176	142,3	192
Söderenergi	723	689	806	Söderenergi	723	689	806
Summa IBs tillgångar	12 430	12 358	12 365	Summa IBs skulder	12 430	12 358	12 365

KOMMUNKONCERNENS BETALNINGSBEREDSKAP [Mkr]

	Avtalsbelopp	Utnyttjat	Kvar att utnyttja	Ratingkrav uppfyllt
Checkkrediter	600	0	600	Ja
Kreditlöften	2 500	0	2 500	Ja
Totalt	3 100	0	3 100	

KAPITALMARKNADSPROGRAM [Mkr]

	Avtalsbelopp	Emitterat	Kvar att utnyttja
Certifikat	4 000	2 200	1 800
MTN-obligationer	5 000	3 189	1 811
Totalt	9 000	5 389	3 611

FINANSIELLA KOSTNADER [Mkr]

Kommunkoncernen	Ack. 2012	Prognos 2012
Räntekostnader inkl. borgensavg	449	453

Preliminära värden

UPPFÖLJNING AV BORGENS- OCH LÅNERAMAR

Internbankens borgens- och låneram 2012

Bokföringsdatum

Kommunkoncernens rambelopp [Mkr]	14 500
Söderenergis lån- och borgensram	1 596
Totalt	16 096

Utnyttjat belopp	13 260
Varav	
Extern finansiering	11 713
Kreditfaciliteter	0
Utfärdad borgen för Telge	873
Utfärdad borgen för Söderenergi	674
Belopp kvar att utnyttja	2 836

Telges borgens- och låneram 2012

Telgekoncernens rambelopp enl. Mål & Budget [Mkr]	13 350
------------------------------------------------------	--------

Utnyttjat belopp	12 891
Varav	
Reverslån från Internbanken	11 528
Koncernkonto hos Internbanken	490
Kommunal borgen	873
Övrigt	0
Belopp kvar att utnyttja	459

Söderenergis borgens- och låneram 2012

Söderenergis rambelopp enl. Mål & Budget [Mkr]	1 596
---------------------------------------------------	-------

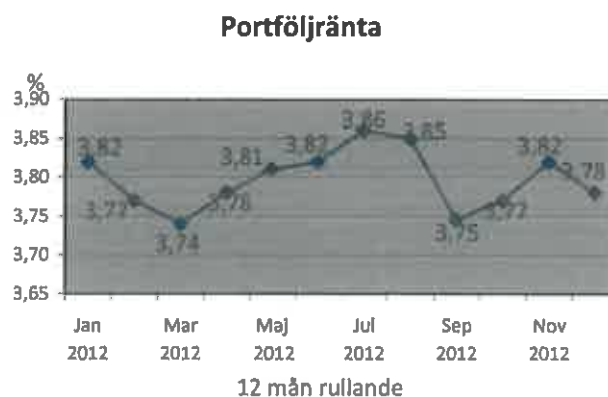
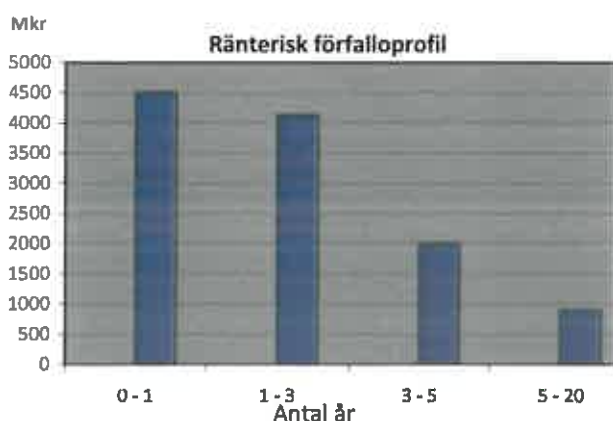
Utnyttjat belopp	1 397
Varav	
Reverslån från Internbanken	723
Kommunal borgen	674
Övrigt	0
Belopp kvar att utnyttja	199

RISKHANTERING - TELGES LÅNEPORTFÖLJ

Ränterisk

[skuldräntor som kommer att ändras under resp. period]

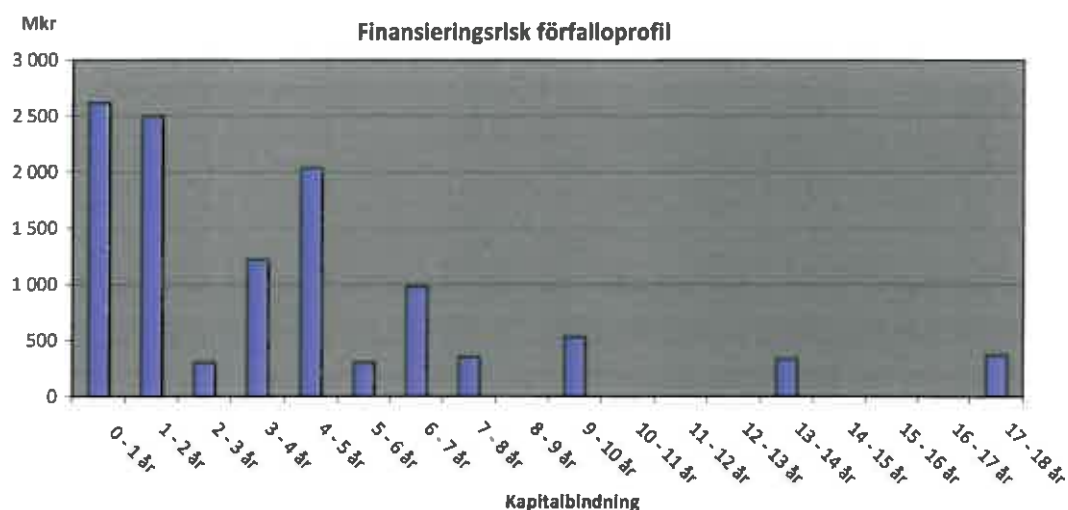
Ränte-bindning		%-andel	Norm	Tillåtet intervall	Inom tillåtet intervall?
Antal år	Mkr	av total skuld			
0 - 1	4 507	39%	45%	35% - 55%	Ja
1 - 3	4 125	36%	45%	35% - 55%	Ja
3 - 5	2 000	17%	10%	0% - 20%	Ja
5 - 20	896	8%	0%	0 - 15%	Ja
Totalt	11 528	100%	100%		



Finansieringsrisk

Genomsnittlig kapitalbind.tid	Norm	Tillåtet intervall	Inom tillåtet intervall?
3,9	4 år	3 - 5 år	Ja
LCR*	Norm	Tillåtet intervall	Inom tillåtet intervall?
96%	80%	≥ 70%	Ja

* LCR = Betalningsberedskap/Kapital som förfaller inom 12 månader i Södertälje kommuns namn



Motpartsrisk - totalt i kommunens namn

Exponeringen för motpartsrisk på samtliga ingångna derivat i Södertälje kommuns namn följer de riktlinjer som anges i kommunens "Finansiella instruktioner".

BORGENSÅTAGANDEN

Det finns inga borgensförluster för perioden

Bokföringsdatum

Forteckning över borgensåtaganden	Ram	Utnyttjat	Pant	[Mkr] Utlöper
Borgen och andra förpliktelser mot kommunens företag				
ägarandel mellan 50 - 100%		873		
- Varav Telge Kraft		752		
- Varav Telge Återvinning		75		
- Varav pensionsutfästelser		46		
ägarandel mindre än 50%		789		
- Varav Syvab	124,6	115,2		
- Varav Söderenergi	1 596	674		
Kom borgens- och förlustansvar för egna hem och småhus med bostadsrätt		3	Nej	
Borgen och andra förpliktelser gentemot föreningar i kommunen		11		
- Varav Södertälje Bollhall	7,1	7,1	Ja	2022-12-31
- Varav Södertälje Ridklubb	3,8	3,8	Ja	2018-12-31
- Varav Hölö Ridklubb	0,14	0,14	Nej	2015-12-31
- Varav Södertälje Båtsällskap	0,30	0,05	Nej	
Stiftelsen Biodynamiska institutet	1,5	1,5	Nej	2013-12-31
Totalt		1 678		

LEASING

Bokföringsdatum

Leasingavtal	Beslutat belopp	Utnyttjat belopp [Mkr]
Finansiell billeasing	50	32