



## FINANSIELL RISKRAPPORT 2013-03-31

Till kommunstyrelsens sammanträde den 2013-04-26

## INTERNBANKENS TILLGÅNGAR OCH SKULDER [Mkr]

Tillgångar (utlåning)	13-03-31			13-02-28			12-12-31		
	13-03-31	13-02-28	12-12-31	Skulder (finansiering)	13-03-31	13-02-28	12-12-31	Bokföringsdatum	
Placering Telge	11 820	11 582	11 714	Certifikat, KC-programmet	2 650	2 450	2 200		
Reverser Söderenergi	700	708	723	Obligationer, MTN-progr.	2 884	2 889	3 189		
Reverser Fotbollsarenan	85	85	85	Övriga obligationer	3 637	3 637	3 637		
Reverser SSK Arena	65	65	65	Lån från Kommuninvest	200	200	200		
Reverser Täljehallen	29	29	29	Banklån	2 340	2 341	2 488		
Reverser andra komm.	0	0	0	Lån från andra kommuner	0	0	0		
Övriga kortfr plac.	46	46	0	Kreditfaciliteter	0	0	0		
Tillf. Överskottslikviditet	84	0	0	Återplac. Söderenergi	84	0	0		
				Lån från kommunens likv.	1 033	1 000	904		
<b>Summa IBs tillgångar</b>	<b>12 829</b>	<b>12 516</b>	<b>12 616</b>	<b>Summa IBs skulder</b>	<b>12 829</b>	<b>12 516</b>	<b>12 616</b>		

## KOMMUNKONCERNENS BETALNINGSBEREDSKAP [Mkr]

	Avtalsbelopp	Utnyttjat	Kvar att utn.	Ratingkrav uppfyllt
Checkkrediter	600	0	600	Ja
Kreditlöften	2 500	0	2 500	Ja
<b>Totalt</b>	<b>3 100</b>	<b>0</b>	<b>3 100</b>	

## KAPITALMARKNADSPROGRAM [Mkr]

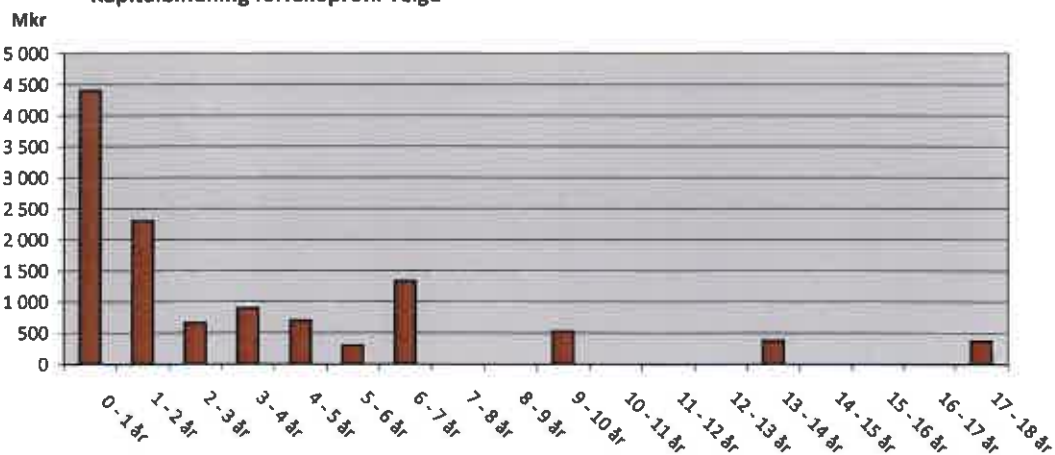
	Avtalsbelopp	Emitterat	Kvar att utn.
Certifikat	4 000	2 650	1 350
MTN-obligationer	5 000	2 884	2 116
<b>Totalt</b>	<b>9 000</b>	<b>5 534</b>	<b>3 466</b>

## FINANSIERINGSRISK

Telge och kommunen			
Genomsnittlig kapitalbind.tid	Norm	Tillåtet intervall	Inom tillåtet intervall?
3,3	4 år	3 - 5 år	Ja
LCR*	Norm	Tillåtet intervall	Inom tillåtet intervall?
81%	80%	≥ 70%	Ja

\* LCR = Betalningsberedskap/Kapital som förfaller inom 12 månader

Kapitalbindning förfalloprofil Telge



## MARKNADSVÄRDEN, DERIVAT [Mkr]

Portfölj	MV	MV, föreg mån	Nom. Belopp
Telge	-373,3	-347,8	13 546
SÖEN	-228,8	-224,1	2 343
<b>Totalt</b>	<b>-602,1</b>	<b>-571,9</b>	<b>15 889</b>

### Motpartsrisk - totalt i kommunens namn

Exponeringen för motpartsrisk på samtliga ingångna derivat i Södertälje kommuns namn följer de riktlinjer som anges i kommunens "Finansiella instruktioner".

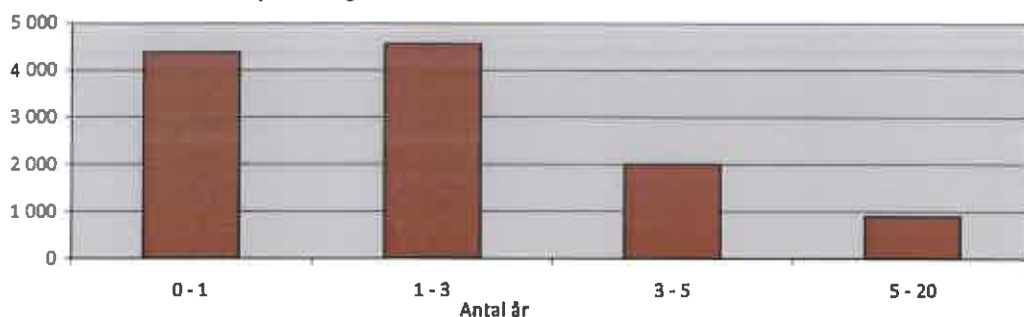
## RÄNTERISK

### Telge

[skuldräntor som kommer att ändras under resp. period]

Ränte-blindning		%andel		Norm	Tillåtet intervall	Inom tillåtet intervall?
Antal år	Mkr	av total skuld				
0 - 1	4 374	37%	45%	35% - 55%	Ja	
1 - 3	4 550	38%	45%	35% - 55%	Ja	
3 - 5	2 000	17%	10%	0% - 20%	Ja	
5 - 20	896	8%	0%	0 - 15%	Ja	
<b>Totalt</b>	<b>11 820</b>	<b>100%</b>	<b>100%</b>			

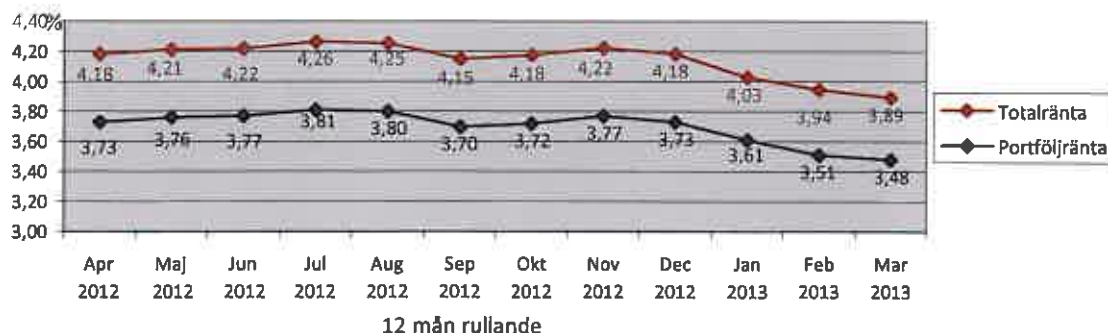
Mkr Ränterisk förfalloprofil Telge



## FINANSIELLA KOSTNADER [Mkr]

Telge	2013-03-31	Ack. 2013	Prognos 2013
Portföljränta	36,0	98,1	411,8
Finansiella administrativa kostnader	0,5	1,4	6,4
Borgensavgift	3,5	10,6	42,6
<b>Totalt</b>	<b>40,0</b>	<b>110,1</b>	<b>460,8</b>

### Preliminära värden



## FINANSIELLA INTÄKTER [Mkr]

Kommunens intäkter	2013-03-31 Ack. 2013	
Borgensintäkter	3,3	11,7
Ränteintäkter på lån enl. särskilda beslut	0,3	1,0
Ränteintäkter för utlånad egen likviditet till Telge och SÖEN	4,1	9,6
<b>Totalt</b>	<b>7,7</b>	<b>22,3</b>

Kommunens kostnader	2013-03-31 Ack. 2013	
Alternativkostnad för räntefria lån enl. särsk. beslut	-0,2	-0,7

## UPPFÖLJNING AV LÅNE- OCH BORGENSRAMAR [Mkr]

Kommunkoncernen	Ram	Utnyttjat	Bokföringsdatum
			Kvar att utnyttja
<b>Södertälje kommun</b>	<b>2 500,0</b>	<b>1 594,4</b>	<b>905,6</b>
varav Syvab	124,6	115,2	9,4
varav Söderenergi AB	1 596,0	1 284,5	311,5
varav Fotbollsarenan AB	85,3	85,3	0,0
varav SSK Arena AB	83,0	65,0	18,0
varav Täljehallen AB	33,2	29,2	4,0
varav övrig kommunal borgen	15,7	15,2	0,4
<b>Telgekoncernen hel- och delägda bolag</b>	<b>13 300,0</b>	<b>12 668,8</b>	<b>631,2</b>
varav lån via koncernkonto Nordea		11 329,8	
varav lån via Internbanken		490,0	
varav borgen Telge Kraft		728,2	
varav borgen Telge Återvinning		75,0	
varav pensionsutfästelser		45,8	
<b>Total</b>	<b>15 800,0</b>	<b>14 263,2</b>	<b>1 536,8</b>

## LEASING [Mkr]

Leasingavtal	Beslutat belopp	Utnyttjat belopp
Finansiell billeasing	50	31,2

## MARKNADSNOTERINGAR

Marknadsränta	- 1 år	- 1 mån	aktuell	Prognos 1 år
	12-03-30	13-02-28	13-03-28	14-04-04
Stibor 3M	2,27	1,22	1,24	1,39
Swap 2 år	2,07	1,38	1,42	1,66
Swap 5 år	2,31	1,83	1,79	2,05
Swap 10 år	2,63	2,36	2,29	2,48

