



K20130614

FINANSIELL RISKRAPPORT 2013-05-31

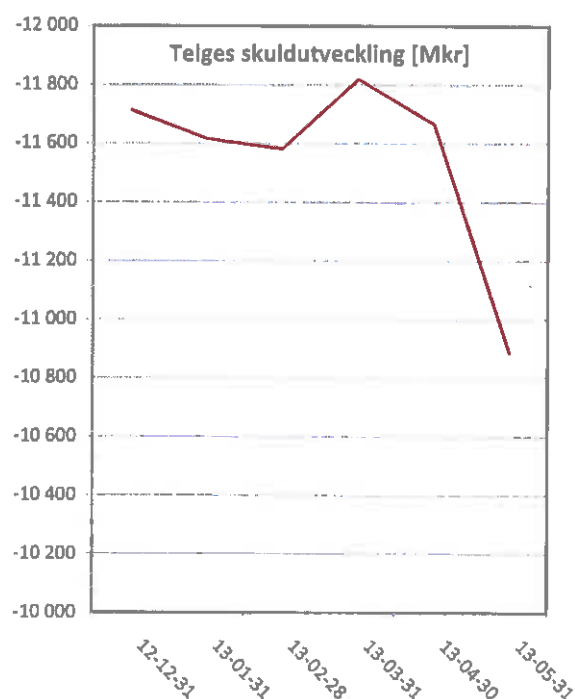
Till kommunstyrelsens sammanträde den 2013-06-14

INTERNBANKENS TILLGÅNGAR OCH SKULDER [Mkr]

Tillgångar (utlåning)	Bokföringsdatum			Skulder (finansiering)	Bokföringsdatum		
	13-05-31	13-04-30	12-12-31		13-05-31	13-04-30	12-12-31
Placering Telge	10 887	11 667	11 714	Certifikat, KC-programmet	1 850	2 650	2 200
Reverser Söderenergi	600	600	723	Obligationer, MTN-progr.	2 989	2 887	3 189
Reverser Fotbollsarenan	85	85	85	Övriga obligationer	3 637	3 637	3 637
Reverser SSK Arena	68	66	65	Lån från Kommuninvest	600	600	200
Reverser Täljehallen	29	29	29	Banklån	2 340	2 340	2 488
Reverser andra komm.	140	0	0	Lån från andra kommuner	0	0	0
Övriga kortfr plac.	230	376	0	Kreditfaciliteter	0	0	0
Tillf. Överskottslikviditet	0	0	0	Återplac. Söderenergi	0	0	0
				Lån från kommunens likv.	623	709	904
Summa IBS tillgångar	12 039	12 823	12 616	Summa IBS skulder	12 039	12 823	12 616

PLACERING TELGE - PER BOLAG [Mkr]

Bolag	13-05-31	13-04-30	12-12-31
Telge Almnäs	1	1	1
Telge Brandalsund	-106	-105	-103
Södertälje Hamn	-174	-173	-175
Luna	-592	-591	-596
Maren	-519	-516	-520
Telge Bostäder	-2 290	-2 471	-2 434
Telge Energi	91	51	-33
Telge Fastigheter	-3 678	-4 069	-4 109
Telge Hamn	-156	-156	-154
Telge Hovsjö	-451	-456	-451
Telge Inköp	7	8	5
Telge Kraft	-38	-51	33
Telge Krafthandel	20	21	
Telge AB	-771	-892	-852
Telge Nät	-1 816	-1 846	-1 896
Telge Rådgivaren	0	0	0
Telge Tillväxt i Södertälje	-9	-7	-3
Tom Tits	9	4	9
Telge Återvinning	-35	-38	-49
Telge Miljöteknik	10	10	
Södertälje Förvaltnings	-392	-391	-386
Total	-10 887	-11 667	-11 714



KOMMUNKONCERNENS BETALNINGSBEREDSKAP [Mkr]

	Avtalsbelopp	Utnyttjat	Kvar att utn.	Ratingkrav uppfyllt
Checkkrediter	600	0	600	Ja
Kreditlöften	2 500	0	2 500	Ja
Totalt	3 100	0	3 100	

KAPITALMARKNADSPROGRAM [Mkr]

	Avtalsbelopp	Emitterat	Kvar att utn.
Certifikat	4 000	1 850	2 150
MTN-obligationer	5 000	2 989	2 011
Totalt	9 000	4 839	4 161

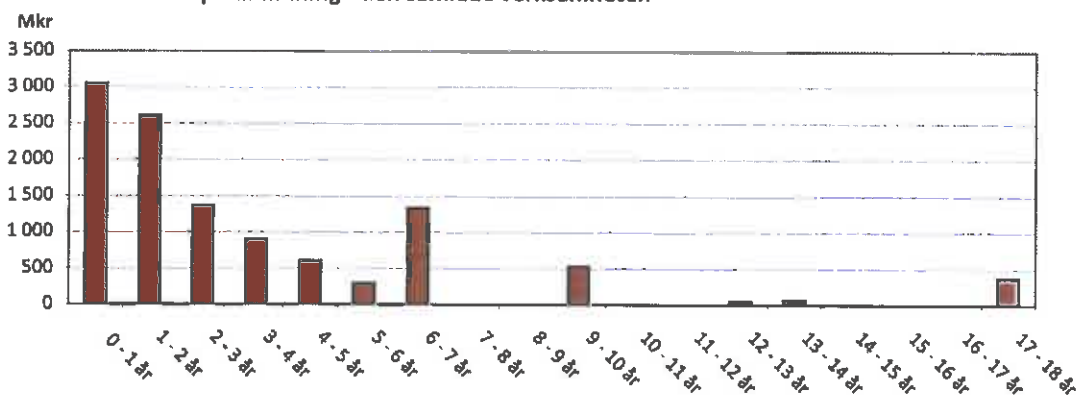
FINANSIERINGSRISK

- den samlade verksamheten

Kontrollpunkter mot finanspolicy	Norm	Tillåtet intervall	Verkligt	Inom intervall?
Genomsnittlig kapitalbindningstid	4 år	3 - 5 år	3,5 år	Ja
LCR*	≥80%	-	130%	Ja
Bet.kapacitet/Utestående Certvolym	≥50%	-	214%	Ja
Bet.kapacitet/Certförfall inom 30 dgr	≥100%	-	528%	Ja
Kapitalbindningstid per lån	≤20 år	-	18 år	Ja

* LCR = Betalningsberedskap/Kapital som förfaller inom 12 månader

Kapitalbindning - den samlade verksamheten



MARKNADSVÄRDEN, DERIVAT [Mkr]

Portfölj	MV	MV, föreg mån	Nom. Belopp
Telge	-314,6	-369,5	13 746
SÖEN	-223,0	-252,9	2 385
Totalt	-537,6	-622,5	16 131

Motpartsrisk - totalt i kommunens namn

Exponeringen för motpartsrisk på samtliga ingångna derivat i Södertälje kommuns namn följer de riktlinjer som anges i kommunens "Finansiella Instruktioner".

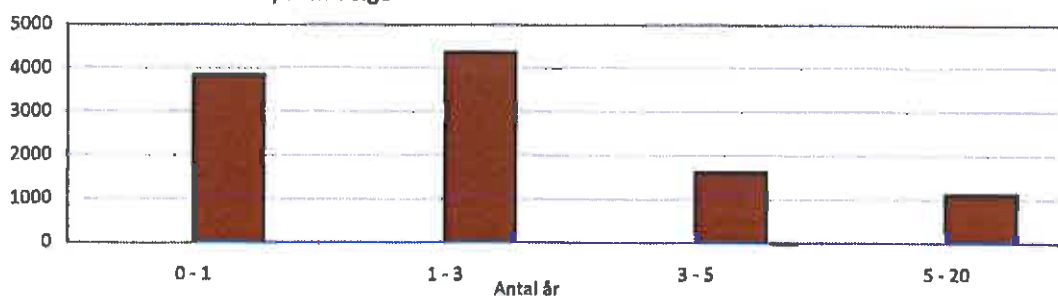
RÄNTERISK

Telge

[skuldräntor som kommer att ändras under resp. period]

Ränte-bindning	%andel		Norm	Tillåtet intervall	Inom tillåtet intervall?
Antal år	Mkr	av total skuld			
0 - 1	3 841	35%	45%	35% - 55%	Ja
1 - 3	4 350	40%	45%	35% - 55%	Ja
3 - 5	1 600	15%	10%	0% - 20%	Ja
5 - 20	1 096	10%	0%	0 - 15%	Ja
Totalt	10 887	100%	100%		

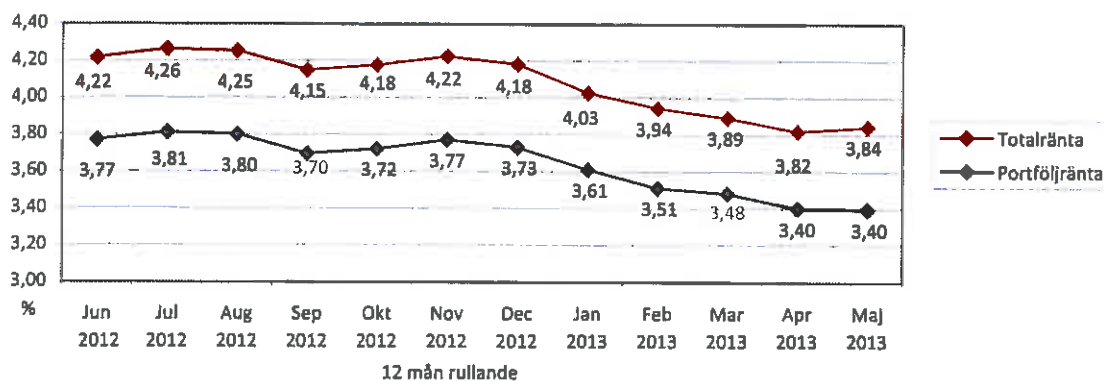
Mkr Ränterisk förfalloprofil Telge



FINANSIELLA KOSTNADER [Mkr]

Telge	2013-05-31	Ack. 2013	Prognos 2013
Portföljränta	33,8	163,2	411,8
Finansiella administrativa kostnader	0,5	2,5	6,4
Borgensavgift	3,5	17,7	42,6
Totalt	37,8	183,4	460,8

Preliminära värden



FINANSIELLA INTÄKTER [Mkr]

Kommunens intäkter	2013-05-31	Ack. 2013
Borgensintäkter	3,8	19,4
Ränteintäkter på lån enl. särskilda beslut	0,3	4,3
Ränteintäkter för utlånad egen likviditet till Telge och SÖEN	1,0	13,8
Totalt	5,1	37,5

Kommunens kostnader	2013-05-31	Ack. 2013
Alternativkostnad för räntefria lån enl. särsk. beslut	-0,2	-0,7

UPPFÖLJNING AV LÅNE- OCH BORGENS RAMAR [Mkr]

Kommunkoncernen	Ram	Utnyttjat	Bokföringsdatum
			Kvar att utnyttja
Södertälje kommun	2 500,0	1 583,3	916,7
varav Syvab	124,6	115,2	9,4
varav Söderenergi AB	1 596,0	1 277,0	319,0
varav Fotbollsarenan AB	84,6	84,6	0,0
varav SSK Arena AB	83,0	66,0	17,0
varav Täljehallen AB	33,2	29,2	4,0
varav övrig kommunal borgen	15,7	15,2	0,4
Telgekoncernen hel- och delägda bolag	13 300,0	12 537,2	762,8
varav lån via koncernkonto Nordea		10 397,0	
varav lån via Internbanken		490,0	
varav borgen Telge Kraft		748,7	
varav borgen Telge Återvinning		75,0	
varav pensionsutfästelser		45,8	
Totalt	15 800,0	14 120,5	1 679,5

LEASING [Mkr]

Leasingavtal	Beslutat belopp	Utnyttjat belopp
Finansiell billeasing	50	31,2

Preliminära värden

MARKNADSNOTERINGAR

Marknadsränta	- 1 år	- 1 mån	aktuell	Prognos 1 år
	12-05-31	13-04-30	13-05-31	14-05-31
Stibor 3M	2,13	1,23	1,20	1,26
Swap 2 år	1,78	1,24	1,31	1,59
Swap 5 år	1,89	1,59	1,77	2,06
Swap 10 år	2,15	2,08	2,33	2,53

