

FINANSIELL RISKRAPPORT 2013-08-31

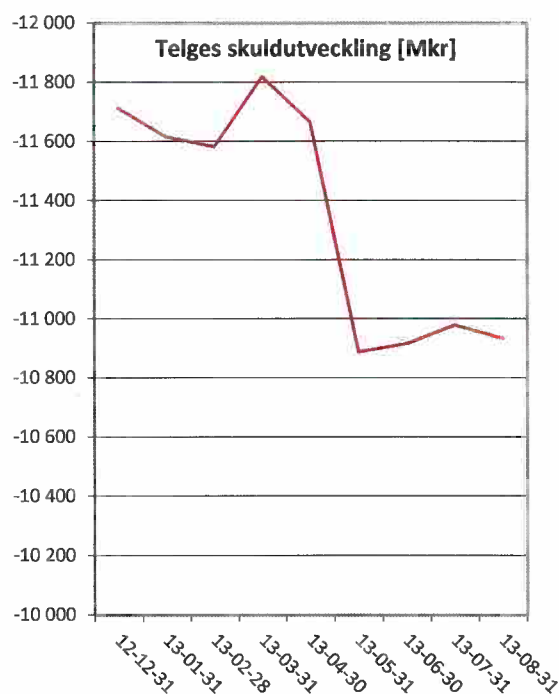
Till kommunstyrelsens sammanträde den 2013-09-27

INTERNBANKENS TILLGÅNGAR OCH SKULDER [Mkr]

Tillgångar (utlåning)	Bokföringsdatum			Skulder (finansiering)	Bokföringsdatum		
	13-08-31	13-07-31	12-12-31		13-08-31	13-07-31	12-12-31
Placering Telge	10 933	10 979	11 714	Certifikat, KC-programmet	1 500	1 500	2 200
Reverser Söderenergi	630	630	723	Obligationer, MTN-progr.	2 938	2 688	3 189
Reverser Fotbollsarenan	84	84	85	Övriga obligationer	3 637	3 637	3 637
Reverser SSK Arena	71	69	65	Lån från Kommuninvest	600	600	200
Reverser Täljehallen	29	25	29	Banklån	2 240	2 240	2 488
Reverser andra komm.	150	0	0	Lån från andra kommuner	0	70	0
Övriga kortfr plac.	0	0	0	Kreditfaciliteter	0	0	0
Tillf. Överskottslikviditet	0	0	0	Återplac. Söderenergi	0	0	0
				Lån från kommunens likv.	982	1 055	904
Summa IBs tillgångar	11 896	11 790	12 616	Summa IBs skulder	11 896	11 790	12 616

PLACERING TELGE - PER BOLAG [Mkr]

Bolag	13-08-31	13-07-31	12-12-31
Telge Fastigheter	-3 679	-3 670	-4 109
Telge Bostäder	-2 310	-2 312	-2 434
Telge Hovsjö	-448	-447	-451
Telge Brandalsund	-103	-103	-103
Luna	-513	-511	-596
Maren	-516	-516	-520
Södertälje Hamn	-185	-185	-175
Telge Almnäs	1	1	1
Telge Energi	64	68	-33
Telge Hamn	-152	-152	-154
Telge Inköp	4	4	5
Telge Kraft	-46	-112	33
Telge Krafthandel	16	16	
Telge AB	-754	-737	-852
Telge Nät	-1 902	-1 904	-1 896
Telge Rådgivaren	0	0	0
Telge Tillväxt i S-tälje	-2	-2	-3
Tom Tits	7	7	9
Telge Återvinning	-43	-56	-49
Telge Miljöteknik	10	10	
Södertälje Förvaltnings	-380	-379	-386
Total	-10 933	-10 979	-11 714



KOMMUNKONCERNENS BETALNINGSBEREDSKAP [Mkr]

	Avtalsbelopp	Saldo	Kvar att utn.	Ratingkrav uppfyllt
Checkkrediter	600	109,8	710	Ja
Kreditlöften	2 500	0	2 500	Ja
Totalt	3 100	0	3 210	

KAPITALMARKNADSPROGRAM [Mkr]

	Avtalsbelopp	Emitterat	Kvar att utn.
Certifikat	4 000	1 500	2 500
MTN-obligationer	5 000	2 938	2 062
Totalt	9 000	4 438	4 562

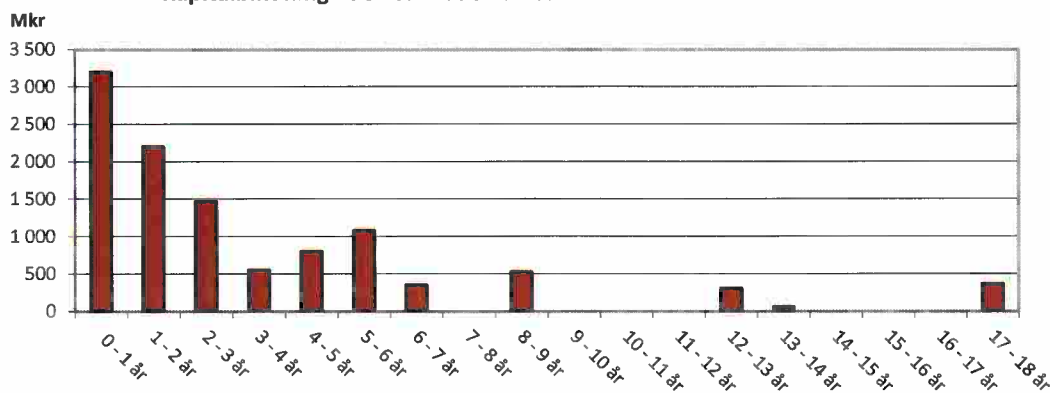
FINANSIERINGSRISK

- den samlade verksamheten

Kontrollpunkter mot finanspolicy	Norm	Tillåtet intervall	Verkligt	Inom intervall?
Genomsnittlig kapitalbindningstid	4 år	3 - 5 år	3,5 år	Ja
LCR*	≥80%	-	105%	Ja
Bet.kapacitet/Utestående Certvolym	≥50%	-	224%	Ja
Bet.kapacitet/Certförfall inom 30 dgr	≥100%	-	480%	Ja
Kapitalbindningstid per lån	≤20 år	-	18 år	Ja

* LCR = Betalningsberedskap/Kapital som förfaller inom 12 månader

Kapitalbindning - den samlade verksamheten



MARKNADSVÄRDEN, DERIVAT [Mkr]

Portfölj	MV	MV, föreg mån	Nom. Belopp
Telge	-332,6	-311,2	15 146
SÖEN	-184,2	-199,7	2 798
Totalt	-516,8	-510,9	17 944

Motpartsrisk - totalt i kommunens namn

Exponeringen för motpartsrisk på samtliga ingångna derivat i Södertälje kommuns namn följer de riktlinjer som anges i kommunens "Finansiella instruktioner".

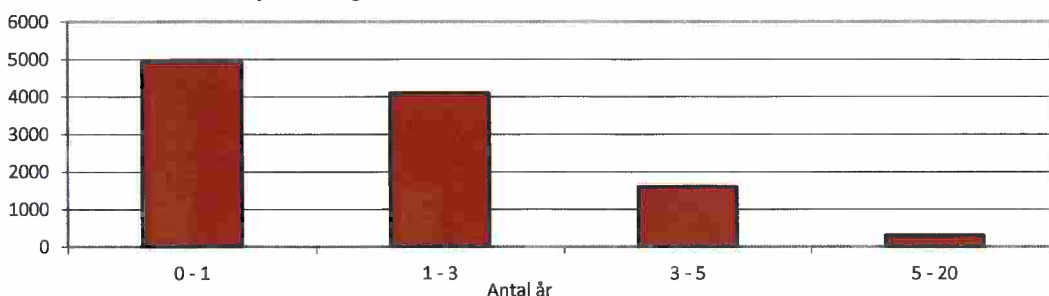
RÄNTERISK

Telge

[skuldräntor som kommer att ändras under resp. period]

Ränte-bindning		%andel		Inom tillåtet intervall?	
Antal år	Mkr	av total skuld	Norm	Tillåtet intervall	
0 - 1	4 937	45%	45%	35% - 55%	Ja
1 - 3	4 100	38%	45%	35% - 55%	Ja
3 - 5	1 600	15%	10%	0% - 20%	Ja
5 - 20	296	3%	0%	0 - 15%	Ja
Totalt	10 933	100%	100%		

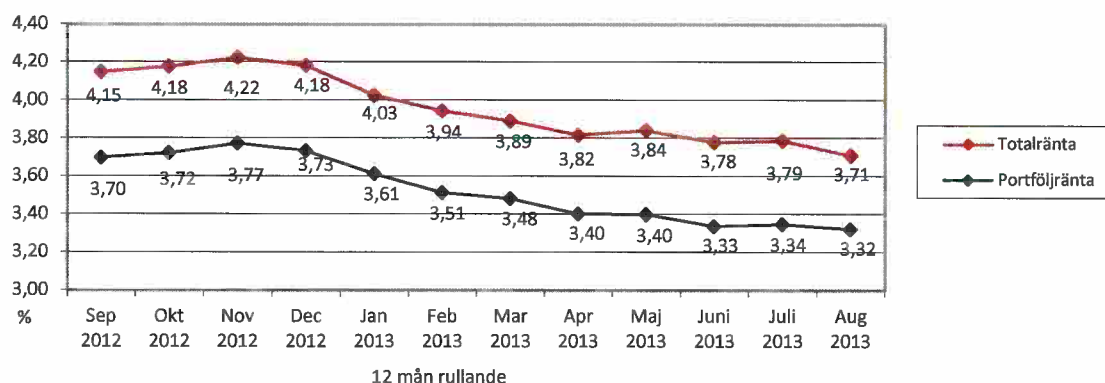
Mkr Ränterisk förfalloprofil Telge



FINANSIELLA KOSTNADER [Mkr]

Telge	2013-08-31	Ack. 2013	Prognos 2013
Portföljränta	30,8	256,6	390,0
Finansiella administrativa kostnader	0,6	4,1	6,4
Borgensavgift	3,5	28,2	42,6
Totalt	34,9	288,9	439,0

Preliminära värden



FINANSIELLA INTÄKTER [Mkr]

Kommunens intäkter	2013-08-31	Ack. 2013
Borgensintäkter	3,9	31,3
Ränteutäkter på lån enl. särskilda beslut	0,5	2,6
Ränteutäkter för utlånad egen likviditet till Telge och SÖEN	1,4	16,8
Totalt	5,8	50,7

Kommunens kostnader	2013-08-31	Ack. 2013
Alternativkostnad för räntefria lån enl. särsk. beslut	-0,2	-1,8

UPPFÖLJNING AV LÅNE- OCH BORGENSRAMAR [Mkr]

Kommunkoncernen	Ram	Utnyttjat	Bokföringsdatum
			Kvar att utnyttja
Södertälje kommun	2 500,0	1 619,0	881,0
varav Syvab	124,6	115,2	9,4
varav Söderenergi AB	1 596,0	1 306,7	289,3
varav Fotbollsarenan AB	83,9	83,9	0,0
varav SSK Arena AB	83,0	70,5	12,5
varav Täljehallen AB	33,2	29,2	4,0
varav övrig kommunal borgen	15,3	13,5	1,7
Telgekoncernen hel- och delägda bolag	13 300,0	11 816,1	1 483,9
varav lån via koncernkonto Nordea		10 442,6	
varav lån via Internbanken		490,0	
varav borgen Telge Kraft		761,4	
varav borgen Telge Återvinning		75,0	
varav pensionsutfästelser		45,8	
Totalt	15 800,0	13 435,1	2 364,9

LEASING [Mkr]

Leasingavtal	Beslutat belopp	Utnyttjat belopp
Finansiell billeasing	50	28,4

Preliminära värden

MARKNADSNOTERINGAR

Marknadsränta	- 1 år	- 1 mån	aktuell	Prognos 1 år
	12-08-31	13-07-31	13-08-31	14-08-31
Stibor 3M	1,93	1,19	1,22	1,75
Swap 2 år	1,68	1,45	1,68	2,31
Swap 5 år	1,84	2,10	2,38	2,87
Swap 10 år	2,23	2,67	2,88	3,22

Källa: Nasdaq/OMX och Nordea e-markets

