



752013/1025

FINANSIELL RISKRAPPORT 2013-09-30

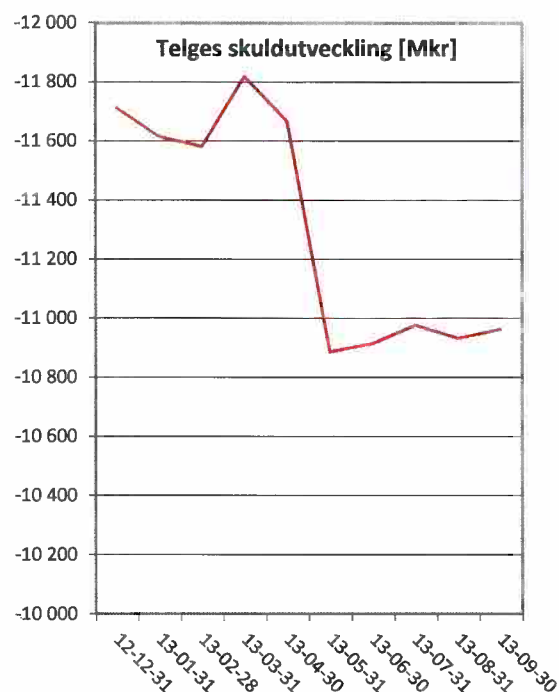
Till kommunstyrelsens sammanträde den 2013-10-25

INTERNBANKENS TILLGÅNGAR OCH SKULDER [Mkr]

Tillgångar (utlåning)	Bokföringsdatum			Skulder (finansiering)	Bokföringsdatum		
	13-09-30	13-08-31	12-12-31		13-09-30	13-08-31	12-12-31
Placering Telge	10 964	10 933	11 714	Certifikat, KC-programmet	1 200	1 500	2 200
Reverser Söderenergi	630	630	723	Obligationer, MTN-progr.	2 937	2 938	3 189
Reverser Fotbollsarenan	83	84	85	Övriga obligationer	3 637	3 637	3 637
Reverser SSK Arena	71	71	65	Lån från Kommuninvest	600	600	200
Reverser Täljehallen	29	29	29	Banklån	2 239	2 240	2 488
Reverser andra komm.	150	150	0	Lån från andra kommuner	0	0	0
Övriga kortfr plac.	0	0	0	Kreditfaciliteter	0	0	0
Tillf. Överskottslikviditet	0	0	0	Återplac. Söderenergi	0	0	0
				Lån från kommunens likv.	1 314	982	904
Summa IBs tillgångar	11 926	11 896	12 616	Summa IBs skulder	11 926	11 896	12 616

PLACERING TELGE - PER BOLAG [Mkr]

Bolag	13-09-30	13-08-31	12-12-31
Telge Fastigheter	-3 702	-3 679	-4 109
Telge Bostäder	-2 277	-2 310	-2 434
Telge Hovsjö	-448	-448	-451
Telge Brandalsund	-104	-103	-103
Luna	-508	-513	-596
Maren	-514	-516	-520
Södertälje Hamn	-185	-185	-175
Telge Almnäs	1	1	1
Telge Energi	61	64	-33
Telge Hamn	-153	-152	-154
Telge Inköp	4	4	5
Telge Kraft	-87	-46	33
Telge Krafthandel	17	16	
Telge AB	-761	-754	-852
Telge Nät	-1 898	-1 902	-1 896
Telge Rådgivaren	0	0	0
Telge Tillväxt i S-tälje	-3	-2	-3
Tom Tits	5	7	9
Telge Återvinning	-43	-43	-49
Telge Miljöteknik	10	10	
Södertälje Förvaltnings	-381	-380	-386
Total	-10 964	-10 933	-11 714



KOMMUNKONCERNENS BETALNINGSBEREDSKAP [Mkr]

	Avtalsbelopp	Saldo	Kvar att utn.	Ratingkrav uppfyllt
Checkkrediter	600	-32,9	567	Ja
Kreditlöften	2 500	0	2 500	Ja
Totalt	3 100	0	3 067	

KAPITALMARKNADSPROGRAM [Mkr]

	Avtalsbelopp	Emitterat	Kvar att utn.
Certifikat	4 000	1 200	2 800
MTN-obligationer	5 000	2 937	2 063
Totalt	9 000	4 137	4 863

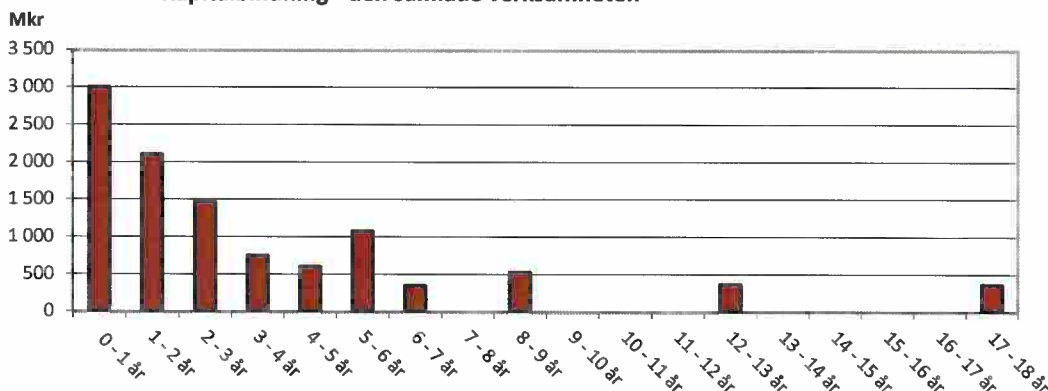
FINANSIERINGSRISK

- den samlade verksamheten

Kontrollpunkter mot finanspolicy	Norm	Tillåtet intervall	Verkligt	Inom intervall?
Genomsnittlig kapitalbindningstid	4 år	3 - 5 år	3,5 år	Ja
LCR*	≥80%	-	95%	Ja
Bet.kapacitet/Utestående Certvolym	≥50%	-	256%	Ja
Bet.kapacitet/Certiförfall inom 30 dgr	≥100%	-	1022%	Ja
Kapitalbindningstid per lån	≤20 år	-	18 år	Ja

* LCR = Betalningsberedskap/(Kapital som förfaller inom 12 månader+nettonyupplåning inom 6 mån)

Kapitalbindning - den samlade verksamheten



MARKNADSVÄRDEN, DERIVAT [Mkr]

Portfölj	MV	MV, föreg mån
Telge	-362,8	-332,6
SÖEN	-187,8	-184,2
Totalt	-550,7	-516,8

Motpartsrisk - totalt i kommunens namn

Exponeringen för motpartsrisk på samtliga ingångna derivat i Södertälje kommuns namn följer de riktlinjer som anges i kommunens "Finansiella instruktioner".

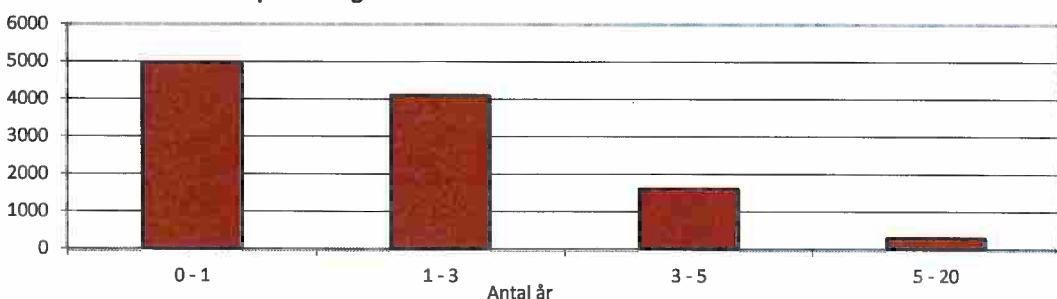
RÄNTERISK

Telge

[skuldräntor som kommer att ändras under resp. period]

Ränte-bindning	Mkr	%-andel av total skuld	Norm	Tillåtet intervall	Inom tillåtet intervall?
Antal år					
0 - 1	4 968	45%	45%	35% - 55%	Ja
1 - 3	4 100	37%	45%	35% - 55%	Ja
3 - 5	1 600	15%	10%	0% - 20%	Ja
5 - 20	296	3%	0%	0 - 15%	Ja
Totalt	10 964	100%	100%		

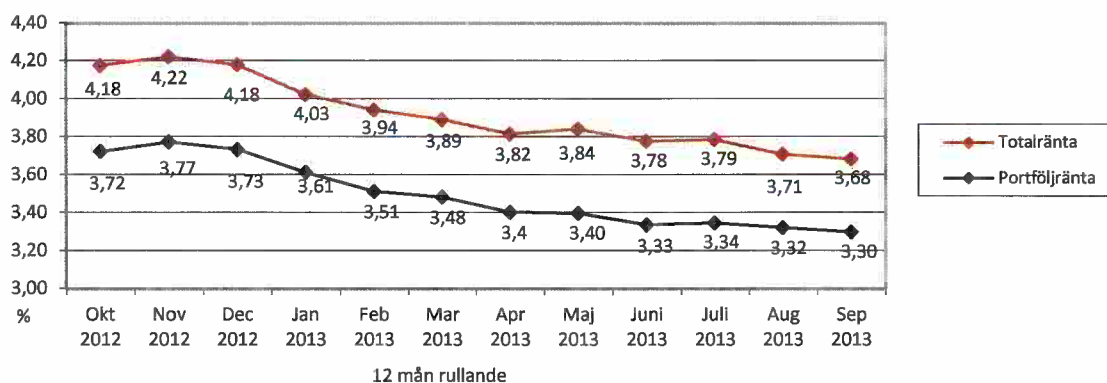
Ränterisk förfalloprofil Telge



FINANSIELLA KOSTNADER [Mkr]

Telge	2013-09-30	Ack. 2013	Prognos 2013
Portföljränta	28,6	285,2	390,0
Finansiella administrativa kostnader	0,5	4,6	6,4
Borgensavgift	3,5	31,9	42,6
Totalt	32,6	321,7	439,0

Preliminära värden



FINANSIELLA INTÄKTER [Mkr]

Kommunens intäkter	2013-09-30	Ack. 2013
Borgensintäkter	3,9	35,2
Ränteutäkter på lån enl. särskilda beslut	0,5	2,9
Ränteutäkter för utlånad egen likviditet till Telge och SÖEN	1,0	17,8
Totalt	5,4	55,9

Kommunens kostnader	2013-09-30	Ack. 2013
Alternativkostnad för räntefria lån enl. särsk. beslut	-0,2	-2,0

UPPFÖLJNING AV LÅNE- OCH BORGENSRAMAR [Mkr]

Kommunkoncernen	Ram	Utnyttjat	Bokföringsdatum
			Kvar att utnyttja
Södertälje kommun	2 500,0	1 603,7	896,3
varav Syvab	124,6	115,2	9,4
varav Söderenergi AB	1 596,0	1 292,3	303,7
varav Fotbollsarenan AB	83,2	83,2	0,0
varav SSK Arena AB	83,0	70,5	12,5
varav Täljehallen AB	33,2	29,1	4,1
varav övrig kommunal borgen	15,3	13,4	1,9
Telgekoncernen hel- och delägda bolag	13 300,0	11 842,8	1 457,2
varav lån via koncernkonto Nordea		10 473,8	
varav lån via Internbanken		490,0	
varav borgen Telge Kraft		756,9	
varav borgen Telge Återvinning		75,0	
varav pensionsutfästelser		45,8	
Totalt	15 800,0	13 446,6	2 353,4

LEASING [Mkr]

Leasingavtal	Beslutat belopp	Utnyttjat belopp
Finansiell billeasing	50	28,9

Preliminära värden

3 av 4

Rapportansvarig: Monika Engqvist

MARKNADSNOTERINGAR

Marknadsränta	- 1 år	- 1 mån	aktuell	Prognos 1 år
	12-09-30	13-08-31	13-09-30	14-10-02
Stibor 3M	1,59	1,22	1,21	1,62
Swap 2 år	1,43	1,68	1,56	2,14
Swap 5 år	1,66	2,38	2,25	2,71
Swap 10 år	2,14	2,88	2,79	3,08

Källa: Nasdaq/OMX och Nordea e-markets

