

KS 2013/1122

FINANSIELL RISKRAPPORT 2013-10-31

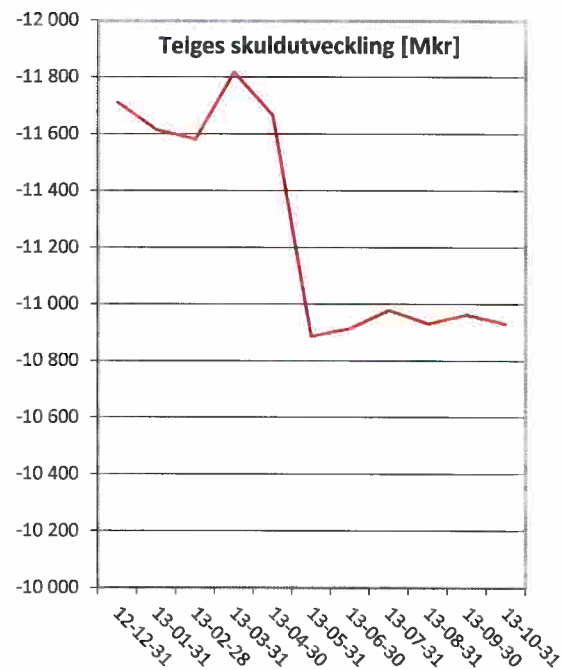
Till kommunstyrelsens sammanträde den 2013-11-22

INTERNBANKENS TILLGÅNGAR OCH SKULDER [Mkr]

Tillgångar (utlåning)	Bokföringsdatum			Skulder (finansiering)	Bokföringsdatum		
	13-10-31	13-09-30	12-12-31		13-10-31	13-09-30	12-12-31
Placering Telge	10 932	10 964	11 714	Certifikat, KC-programmet	1 550	1 200	2 200
Reverser Söderenergi	644	630	723	Obligationer, MTN-progr.	2 937	2 937	3 189
Reverser Fotbollsarenan	83	83	85	Övriga obligationer	3 637	3 637	3 637
Reverser SSK Arena	71	71	65	Lån från Kommuninvest	600	600	200
Reverser Täljehallen	29	29	29	Banklån	2 239	2 239	2 488
Reverser andra komm.	160	150	0	Lån från andra kommuner	0	0	0
Övriga kortfr plac.	0	0	0	Kreditfaciliteter	0	0	0
Tillf. Överskottslikviditet	0	0	0	Återplac. Söderenergi	0	0	0
				Lån från kommunens likv.	956	1 314	904
Summa IBs tillgångar	11 919	11 926	12 616	Summa IBs skulder	11 919	11 926	12 616

PLACERING TELGE - PER BOLAG [Mkr]

Bolag	13-10-31	13-09-30	12-12-31
Telge Fastigheter	-3 667	-3 702	-4 109
Telge Bostäder	-2 289	-2 277	-2 434
Telge Hovsjö	-447	-448	-451
Telge Brandalsund	-104	-104	-103
Luna	-508	-508	-596
Maren	-513	-514	-520
Södertälje Hamn	-185	-185	-175
Telge Almnäs	1	1	1
Telge Energi	62	61	-33
Telge Hamn	-153	-153	-154
Telge Inköp	6	4	5
Telge Kraft	-103	-87	33
Telge Krafthandel	18	17	
Telge AB	-761	-761	-852
Telge Nät	-1 901	-1 898	-1 896
Telge Tillväxt i S-tälje	-3	-3	-3
Tom Tits	5	5	9
Telge Återvinning	-17	-43	-49
Telge Miljöteknik	10	10	
Södertälje Förvaltnings	-382	-381	-386
Total	-10 932	-10 964	-11 714



KOMMUNKONCERNENS BETALNINGSBEREDSKAP [Mkr]

	Avtalsbelopp	Saldo	Kvar att utn.	Ratingkrav uppfyllt
Checkkrediter	600	85,5	685	Ja
Kreditlöften	2 500	0	2 500	Ja
Totalt	3 100	0	3 185	

KAPITALMARKNADSPROGRAM [Mkr]

	Avtalsbelopp	Emitterat	Kvar att utn.
Certifikat	4 000	1 550	2 450
MTN-obligationer	5 000	2 937	2 063
Totalt	9 000	4 487	4 513

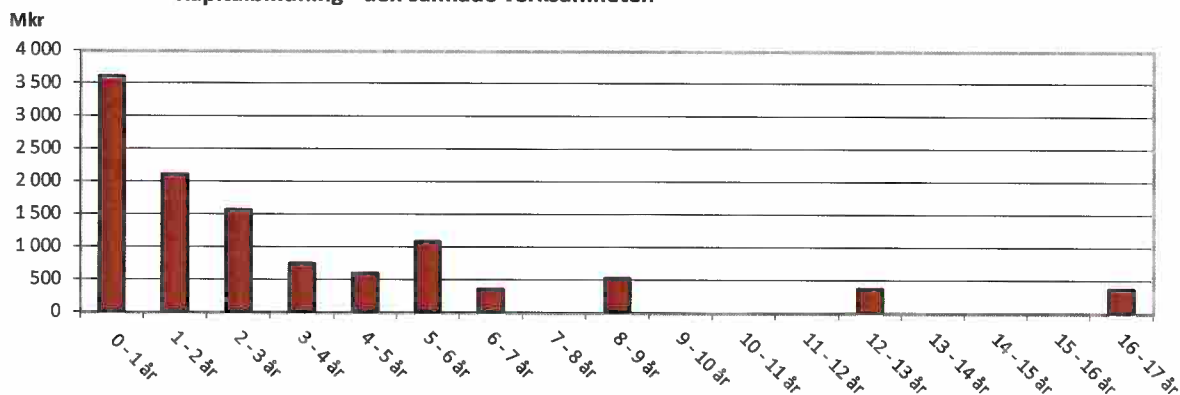
FINANSIERINGSRISK

- den samlade verksamheten

Kontrollpunkter mot finanspolicy	Norm	Tillåtet intervall	Verkligt	Inom intervall?
Genomsnittlig kapitalbindningstid	4 år	3 - 5 år	3,3 år	Ja
LCR*	≥80%	-	84%	Ja
Bet.kapacitet/Utestående Certvolym	≥50%	-	216%	Ja
Bet.kapacitet/Certförfall inom 30 dgr	≥100%	-	669%	Ja
Kapitalbindningstid per lån	≤20 år	-	17 år	Ja

* LCR = Betalningsberedskap/(Kapital som förfaller inom 12 månader+nettonyupplåning inom 6 mån)

Kapitalbindning - den samlade verksamheten



MARKNADSVÄRDEN, DERIVAT [Mkr]

Portfölj	MV	MV, föreg mån
Telge	-292,4	-362,8
SÖEN	-195,6	-187,8
Totalt	-487,9	-550,7

Motpartsrisk - totalt i kommunens namn

Exponeringen för motpartsrisk på samtliga ingångna derivat i Södertälje kommuns namn följer de riktlinjer som anges i kommunens "Finansiella instruktioner".

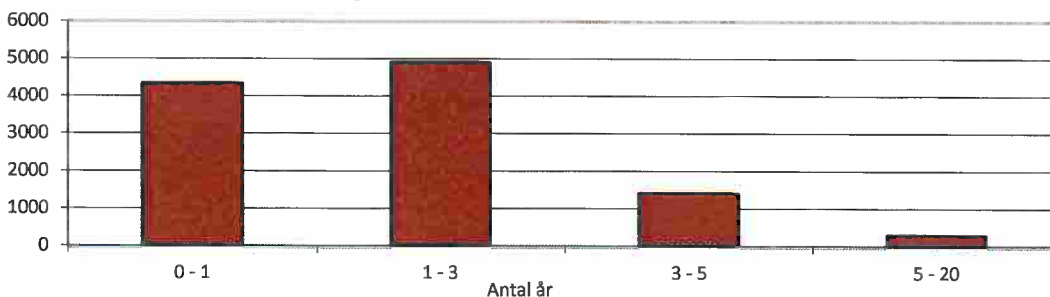
RÄNTERISK

Telge

[skuldräntor som kommer att ändras under resp. period]

Ränte-bindning		%andel		Inom tillåtet intervall?	
Antal år	Mkr	av total skuld	Norm	Tillåtet intervall	
0 - 1	4 336	40%	45%	35% - 55%	Ja
1 - 3	4 900	45%	45%	35% - 55%	Ja
3 - 5	1 400	13%	10%	0% - 20%	Ja
5 - 20	296	3%	0%	0 - 15%	Ja
Totalt	10 932	100%	100%		

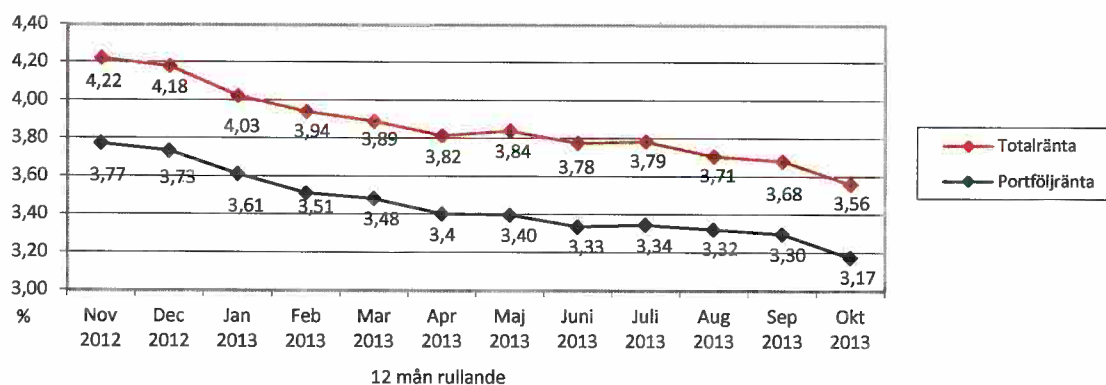
Mkr Ränterisk förfalloprofil Telge



FINANSIELLA KOSTNADER [Mkr]

Telge	2013-10-31	Ack. 2013	Prognos 2013
Portföljränta	29,7	314,9	390,0
Finansiella administrativa kostnader	0,5	5,2	6,4
Borgensavgift	3,5	35,5	42,6
Totalt	33,7	355,6	439,0

Preliminära värden



FINANSIELLA INTÄKTER [Mkr]

Kommunens intäkter	2013-10-31	Ack. 2013
Borgensintäkter	3,9	39,1
Ränteutäkter på lån enl. särskilda beslut	0,3	3,2
Ränteutäkter för utlånad egen likviditet till Telge och SÖEN	1,0	18,8
Totalt	5,2	61,1

Kommunens kostnader	2013-10-31	Ack. 2013
Alternativkostnad för räntefria lån enl. särsk. beslut	-0,2	-2,2

UPPFÖLJNING AV LÅNE- OCH BORGENSRAMAR [Mkr]

Kommunkoncernen	Ram	Utnyttjat	Bokföringsdatum
			Kvar att utnyttja
Södertälje kommun	2 500,0	1 618,4	881,6
varav Syvab	124,6	115,2	9,4
varav Söderenergi AB	1 596,0	1 307,0	289,0
varav Fotbollsarenan AB	83,2	83,2	0,0
varav SSK Arena AB	83,0	70,5	12,5
varav Täljehallen AB	33,2	29,1	4,1
varav övrig kommunal borgen	15,3	13,4	1,9
Telgekoncernen hel- och delägda bolag	13 300,0	11 733,7	1 566,3
varav lån via koncernkonto Nordea		10 441,9	
varav lån via Internbanken		490,0	
varav borgen Telge Kraft		679,7	
varav borgen Telge Återvinning		75,0	
varav pensionsutfästelser		45,8	
Totalt	15 800,0	13 352,2	2 447,8

LEASING [Mkr]

Leasingavtal	Beslutat belopp	Utnyttjat belopp
Finansiell billeasing	50	28,9

Preliminära värden

MARKNADSNOTERINGAR

Marknadsränta	- 1 år	- 1 mån	aktuell	Prognos 1 år
	12-10-31	13-09-30	13-10-31	14-10-31
Stibor 3M	1,49	1,21	1,21	1,41
Swap 2 år	1,37	1,56	1,45	1,86
Swap 5 år	1,63	2,25	2,09	2,40
Swap 10 år	2,09	2,79	2,65	2,83

Källa: Nasdaq/OMX och Nordea e-markets

