

KS 2013/1213

## FINANSIELL RISKRAPPORT 2013-11-30

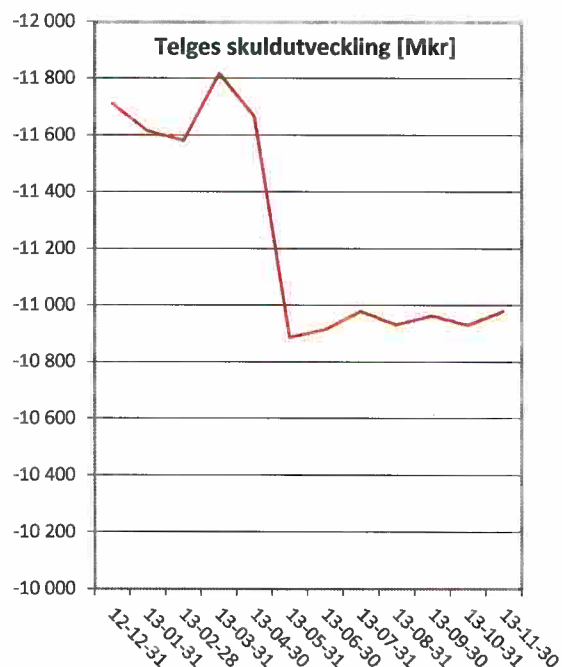
Till kommunstyrelsens sammanträde den 2013-12-13

### INTERNBANKENS TILLGÅNGAR OCH SKULDER [Mkr]

Tillgångar (utlåning)	Bokföringsdatum			Skulder (finansiering)	Bokföringsdatum		
	13-11-30	13-10-31	12-12-31		13-11-30	13-10-31	12-12-31
Placering Telge	10 979	10 932	11 714	Certifikat, KC-programmet	1 400	1 550	2 200
Reverser Söderenergi	657	644	723	Obligationer, MTN-progr.	3 789	2 937	3 189
Reverser Fotbollsarenan	83	33	85	Övriga obligationer	3 387	3 637	3 637
Reverser SSK Arena	71	71	65	Lån från Kommuninvest	600	600	200
Reverser Täljehallen	29	29	29	Banklån	1 839	2 239	2 488
Reverser andra komm.	0	160	0	Lån från andra kommuner	0	0	0
Övriga kortfr plac.	0	0	0	Kreditfaciliteter	0	0	0
Tillf. Överskottslikviditet	0	0	0	Återplac. Söderenergi	0	0	0
				Lån från kommunens likv.	804	956	904
<b>Summa IBs tillgångar</b>	<b>11 819</b>	<b>11 919</b>	<b>12 616</b>	<b>Summa IBs skulder</b>	<b>11 819</b>	<b>11 919</b>	<b>12 616</b>

### PLACERING TELGE - PER BOLAG [Mkr]

Bolag	13-11-30	13-10-31	12-12-31
Telge Fastigheter	-3 655	-3 667	-4 109
Telge Bostäder	-2 292	2 289	-2 434
Telge Hovsjö	-442	-447	-451
Telge Brandalsund	-104	-104	-103
Luna	-511	-508	-596
Maren	-515	-513	-520
Södertälje Hamn	-185	-185	-175
Telge Almnäs	1	1	1
Telge Energi	70	62	-33
Telge Hamn	-153	-153	-154
Telge Inköp	5	6	5
Telge Kraft	-137	-103	33
Telge Krafthandel	17	18	
Telge AB	-804	-761	-852
Telge Nät	-1 888	-1 901	-1 896
Telge Tillväxt i S-tälje	0	-3	-3
Tom Tits	5	5	9
Telge Återvinning	-19	-17	-49
Telge Miljöteknik	10	10	
Södertälje Förvaltnings	-383	-382	-386
<b>Total</b>	<b>-10 979</b>	<b>-10 932</b>	<b>-11 714</b>



### KOMMUNKONCERNENS BETALNINGSBEREDSKAP [Mkr]

	Avtalsbelopp	Saldo	Kvar att utn.	Ratingkrav uppfyllt
Checkkrediter	600	304,5	904	Ja
Kreditlöften	2 500	0	2 500	Ja
<b>Totalt</b>	<b>3 100</b>	<b>0</b>	<b>3 404</b>	

### KAPITALMARKNADSPROGRAM [Mkr]

	Avtalsbelopp	Emitterat	Kvar att utn.
Certifikat	4 000	1 400	2 600
MTN-obligationer	5 000	3 789	1 211
<b>Totalt</b>	<b>9 000</b>	<b>5 189</b>	<b>3 811</b>

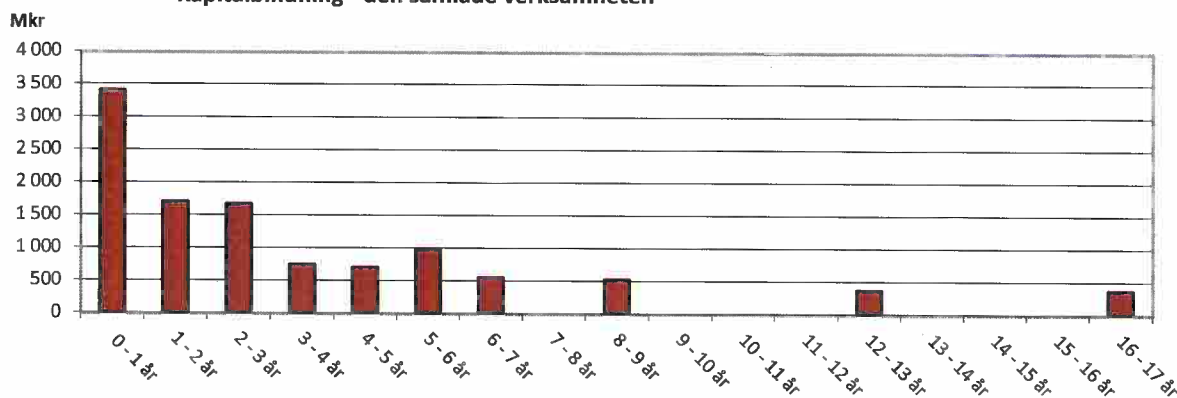
## FINANSIERINGSRISK

- den samlade verksamheten

Kontrollpunkter mot finanspolicy	Norm	Tillåtet intervall	Verkligt	Inom intervall?
Genomsnittlig kapitalbindningstid	4 år	3 - 5 år	3,5 år	Ja
LCR*	≥80%	-	97%	Ja
Bet.kapacitet/Utestående Certvolym	≥50%	-	243%	Ja
Bet.kapacitet/Certförfall inom 30 dgr	≥100%	-	851%	Ja
Kapitalbindningstid per lån	≤20 år	-	17 år	Ja

\* LCR = Betalningsberedskap/(Kapital som förfaller inom 12 månader+nettonyupplåning inom 6 mån)

Kapitalbindning - den samlade verksamheten



## MARKNADSVÄRDEN, DERIVAT [Mkr]

Portfölj	MV	MV, föreg mån
Telge	-303,7	-292,4
SÖEN	-194,5	-195,6
<b>Totalt</b>	<b>-498,2</b>	<b>-487,9</b>

Motpartsrisk - totalt i kommunens namn:

Exponeringen för motpartsrisk på samtliga ingångna derivat i Södertälje kommuns namn följer de riktlinjer som anges i kommunens "Finansiella instruktioner".

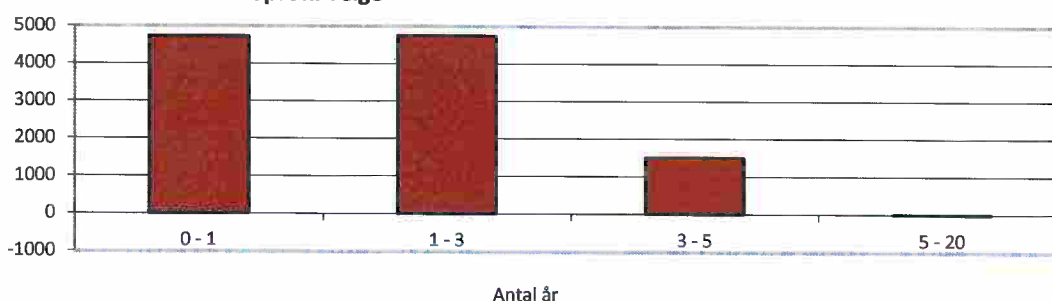
## RÄNTERISK

Telge

[skuldräntor som kommer att ändras under resp. period]

Ränte-bindning		%andel		Inom tillåtet intervall?	
Antal år	Mkr	av total skuld	Norm	Tillåtet intervall	Inom tillåtet intervall?
0 - 1	4 733	43%	45%	35% - 55%	Ja
1 - 3	4 750	43%	45%	35% - 55%	Ja
3 - 5	1 500	14%	10%	0% - 20%	Ja
5 - 20	-4	0%	0%	0 - 15%	Ja
<b>Totalt</b>	<b>10 979</b>	<b>100%</b>	<b>100%</b>		

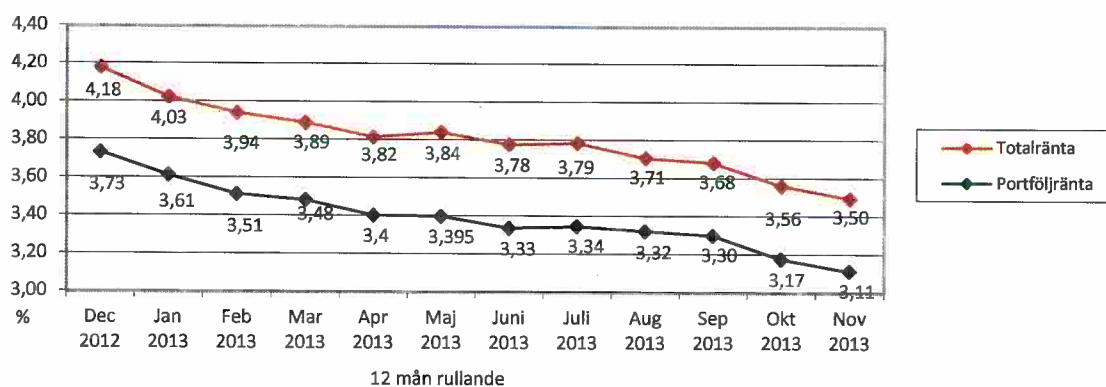
Ränterisk förfalloprofil Telge



## FINANSIELLA KOSTNADER [Mkr]

Telge	2013-11-30	Ack. 2013	Prognos 2013
Portföljränta	27,4	342,3	375,0
Finansiella administrativa kostnader	0,7	5,9	6,4
Borgensavgift	3,5	39,0	42,6
<b>Totalt</b>	<b>31,6</b>	<b>387,2</b>	<b>424,0</b>

Preliminära värden



## FINANSIELLA INTÄKTER [Mkr]

Kommunens intäkter	2013-11-30	Ack. 2013
Borgensintäkter	3,7	42,8
Ränteutäkter på lån enl. särskilda beslut	0,3	3,5
Ränteutäkter för utlånad egen likviditet till Telge och SÖEN	1,0	19,8
<b>Totalt</b>	<b>5,0</b>	<b>66,1</b>

Kommunens kostnader	2013-11-30	Ack. 2013
Alternativkostnad för räntefria lån enl. särsk. beslut	-0,2	-2,4

## UPPFÖLJNING AV LÅNE- OCH BORGESRAMAR [Mkr]

Kommunkoncernen	Ram	Utnyttjat	Bokföringsdatum
			Kvar att utnyttja
<b>Södertälje kommun</b>	<b>2 500,0</b>	<b>1 631,6</b>	<b>868,4</b>
varav Syvab	124,6	115,2	9,4
varav Söderenergi AB	1 596,0	1 319,6	276,4
varav Fotbollsarenan AB	83,2	83,2	0,0
varav SSK Arena AB	83,0	71,2	11,8
varav Täljehallen AB	33,2	29,1	4,1
varav övrig kommunal borgen	15,3	13,3	2,0
<b>Telgekoncernen hel- och delägda bolag</b>	<b>13 300,0</b>	<b>11 780,5</b>	<b>1 519,5</b>
varav lån via koncernkonto Nordea		10 488,7	
varav lån via Internbanken		490,0	
varav borgen Telge Kraft		679,7	
varav borgen Telge Återvinning		75,0	
varav pensionsutfästelser		45,8	
<b>Totalt</b>	<b>15 800,0</b>	<b>13 412,2</b>	<b>2 387,8</b>

## LEASING [Mkr]

Leasingavtal	Beslutat belopp	Utnyttjat belopp
Finansiell billeasing	50	28,9

Preliminära värden

## MARKNADSNOTERINGAR

Marknadsränta	- 1 år	- 1 mån	aktuell	Prognos 1 år
	12-11-30	13-10-31	13-11-29	14-11-30
Stibor 3M	1,43	1,21	1,08	1,27
Swap 2 år	1,30	1,45	1,29	1,74
Swap 5 år	1,57	2,09	1,98	2,38
Swap 10 år	2,07	2,65	2,64	2,88

Källa: Nasdaq/OMX och Nordea e-markets

