



KS2014/0131

FINANSIELL RISKRAPPORT 2013-12-31

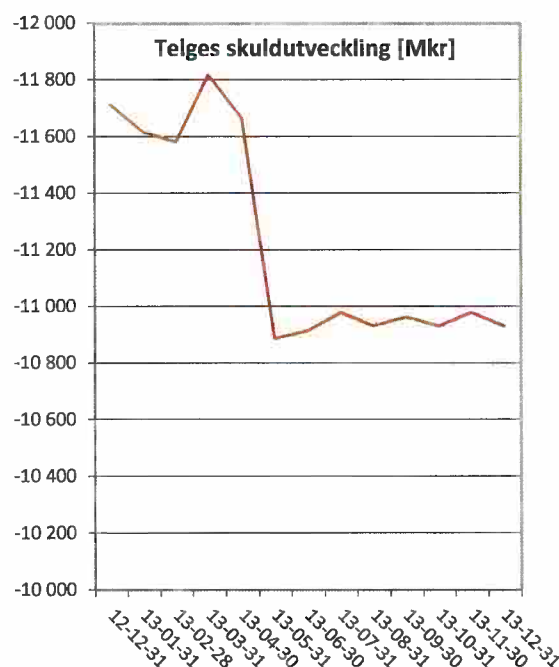
Till kommunstyrelsens sammanträde den 2014-01-31

INTERNBANKENS TILLGÅNGAR OCH SKULDER [Mkr]

Tillgångar (utlåning)	Bokföringsdatum			Skulder (finansiering)	Bokföringsdatum		
	13-12-31	13-11-30	12-12-31		13-12-31	13-11-30	12-12-31
Placering Telge	10 932	10 979	11 714	Certifikat, KC-programmet	1 400	1 400	2 200
Reverser Söderenergi	674	657	723	Obligationer, MTN-progr.	3 788	3 789	3 189
Reverser Fotbollsarenan	82	83	85	Övriga obligationer	3 387	3 387	3 637
Reverser SSK Arena	71	71	65	Lån från Kommuninvest	600	600	200
Reverser Täljehallen	29	29	29	Banklån	1 838	1 839	2 488
Reverser andra komm.	150	0	0	Lån från andra kommuner	0	0	0
Övriga kortfr plac.	0	0	0	Kreditfaciliteter	0	0	0
Tillf. Överskottslikviditet	0	0	0	Återplac. Söderenergi	0	0	0
				Lån från kommunens likv.	924	804	904
Summa IBs tillgångar	11 938	11 819	12 616	Summa IBs skulder	11 938	11 819	12 616

PLACERING TELGE - PER BOLAG [Mkr]

Bolag	13-12-31	13-11-30	12-12-31
Telge Fastigheter	-3 638	-3 655	-4 109
Telge Bostäder	-2 313	-2 292	-2 434
Telge Hovsjö	-451	-442	-451
Telge Brandalsund	-105	-104	-103
Luna	-508	-511	-596
Maren	-513	-515	520
Södertälje Hamn	-185	-185	-175
Telge Almnäs	1	1	1
Telge Energi	44	70	-33
Telge Hamn	-154	-153	-154
Telge Inköp	6	5	5
Telge Kraft	-59	-137	33
Telge Krafthandel	18	17	
Telge AB	-787	-804	-852
Telge Nät	-1 896	-1 888	-1 896
Telge Tillväxt i S-tälje	-1	0	-3
Tom Tits	4	5	9
Telge Återvinning	-23	-19	-49
Telge Miljöteknik	10	10	
Södertälje Förvaltnings	-384	-383	-386
Total	-10 932	-10 979	-11 714



KOMMUNKONCERNENS BETALNINGSBEREDSKAP [Mkr]

	Avtalsbelopp	Saldo	Kvar att utn.	Ratingkrav uppfyllt
Checkkrediter	600	161,9	762	Ja
Kreditlöften	2 500	0	2 500	Ja
Totalt	3 100	0	3 262	

KAPITALMARKNADSPROGRAM [Mkr]

	Avtalsbelopp	Emitterat	Kvar att utn.
Certifikat	4 000	1 400	2 600
MTN-obligationer	5 000	3 788	1 212
Totalt	9 000	5 188	3 812

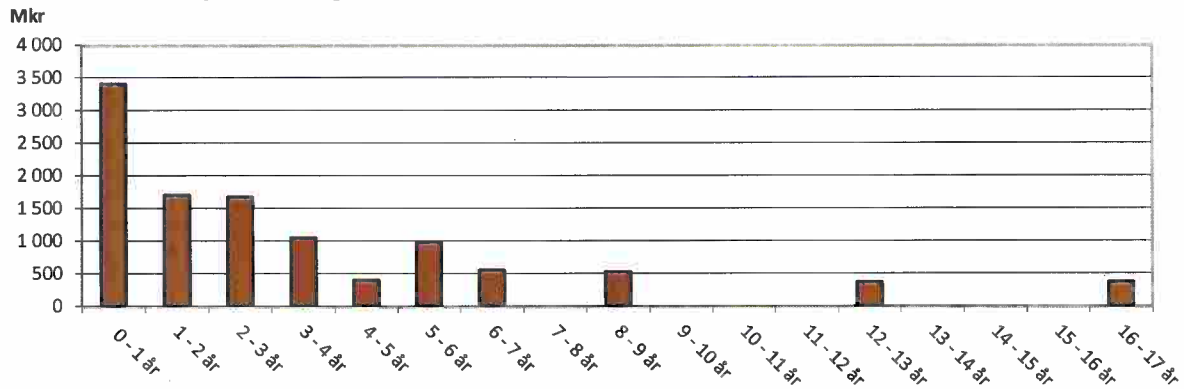
FINANSIERINGSRISK

- den samlade verksamheten

Kontrollpunkter mot finanspolicy	Norm	Tillåtet intervall	Verkligt	Inom intervall?
Genomsnittlig kapitalbindningstid	4 år	3 - 5 år	3,4 år	Ja
LCR*	≥80%	-	96%	Ja
Bet.kapacitet/Utestående Certvolym	≥50%	-	233%	Ja
Bet.kapacitet/Certifall inom 30 dgr	≥100%	-	502%	Ja
Kapitalbindningstid per lån	≤20 år	-	17 år	Ja

* LCR = Betalningsberedskap/(Kapital som förfaller inom 12 månader+nettonyupplåning inom 6 mån)

Kapitalbindning - den samlade verksamheten



MARKNADSVÄRDEN, DERIVAT [Mkr]

Portfölj	MV	MV, föreg mån
Telge	-347,8	-303,7
SÖEN	-179,9	-194,5
Totalt	-527,6	-498,2

Motpartsrisk - totalt i kommunens namn

Exponeringen för motpartsrisk på samtliga ingångna derivat i Södertälje kommuns namn följer de riktlinjer som anges i kommunens "Finansiella instruktioner".

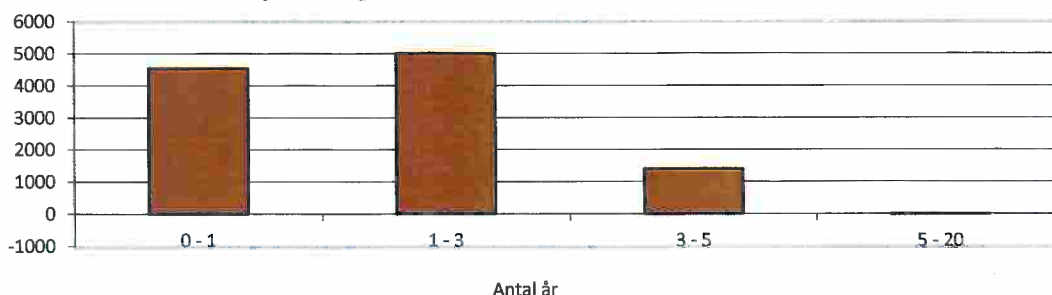
RÄNTERISK

Telge

[skuldräntor som kommer att ändras under resp. period]

Ränte-bindning	%andel		Inom tillåtet intervall?		
Antal år	Mkr	av total skuld	Norm	Tillåtet intervall	Inom tillåtet intervall?
0 - 1	4 536	41%	45%	35% - 55%	Ja
1 - 3	5 000	46%	45%	35% - 55%	Ja
3 - 5	1 400	13%	10%	0% - 20%	Ja
5 - 20	-4	0%	0%	0 - 15%	Ja
Totalt	10 932	100%	100%		

Mkr Ränterisk förfalloprofil Telge

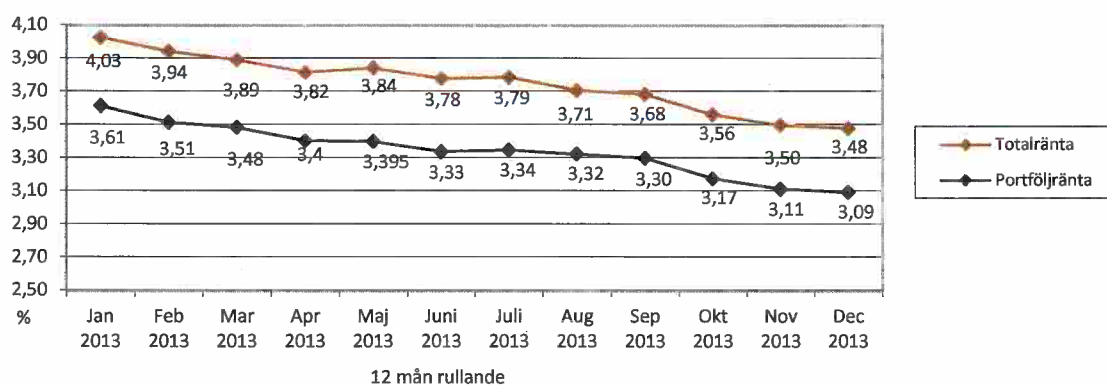


Antal år

FINANSIELLA KOSTNADER [Mkr]

Teige	2013-12-31	Ack. 2013
Portföljränta	28,9	371,9
Finansiella administrativa kostnader	0,9	6,8
Borgensavgift	3,5	42,6
Totalt	33,3	421,3

Preliminära värden



FINANSIELLA INTÄKTER [Mkr]

Kommunens intäkter	2013-12-31	Ack. 2013
Borgensintäkter	3,9	47,0
Ränteintäkter på lån enl. särskilda beslut	0,3	3,8
Ränteintäkter för utlånad egen likviditet till Telge och SÖEN	1,0	20,8
Totalt	5,2	71,6

Kommunens kostnader	2013-12-31	Ack. 2013
Alternativkostnad för räntefria lån enl. särsk. beslut	-0,2	-2,6

UPPFÖLJNING AV LÅNE- OCH BORGENSRAMAR [Mkr]

Kommunkoncernen	Ram	Bokföringsdatum	
		Utnyttjat	Kvar att utnyttja
Södertälje kommun	2 500,0	1 642,7	857,3
varav Syvab	124,6	115,2	9,4
varav Söderenergi AB	1 596,0	1 331,3	264,7
varav Fotbollsarenan AB	82,5	82,5	0,0
varav SSK Arena AB	83,0	71,2	11,8
varav Täljehallen AB	33,2	28,5	4,7
varav övrig kommunal borgen	15,3	14,0	1,3
Telgekoncernen hel- och delägda bolag	13 300,0	11 736,7	1 563,3
varav lån via koncernkonto Nordea		10 441,6	
varav lån via Internbanken		490,0	
varav borgen Telge Kraft		682,5	
varav borgen Telge Återvinning		75,0	
varav pensionsutfästelser		46,3	
Totalt	15 800,0	13 379,4	2 420,6

LEASING [Mkr]

Leasingavtal	Beslutat belopp	Utnyttjat belopp
Finansiell billeasing	50	26,9

Preliminära värden

3 av 4

Rapportansvarig: Monika Engqvist

MARKNADSNOTERINGAR

Marknadsränta	- 1 år	- 1 mån	aktuell	Prognos 1 år
	12-12-28	13-11-29	13-12-30	14-12-30
Stibor 3M	1,29	1,08	0,94	1,26
Swap 2 år	1,22	1,29	1,27	1,87
Swap 5 år	1,52	1,98	2,18	2,52
Swap 10 år	2,03	2,64	2,87	3,16

Källa: Nasdaq/OMX och Nordea e-markets

