

## FINANSIELL RISKRAPPORT 2017-09-30

Rapporten avser allt engagemang i kommunens namn och inkluderar därmed finansiering av Telgekoncernen och Söderenergi AB.

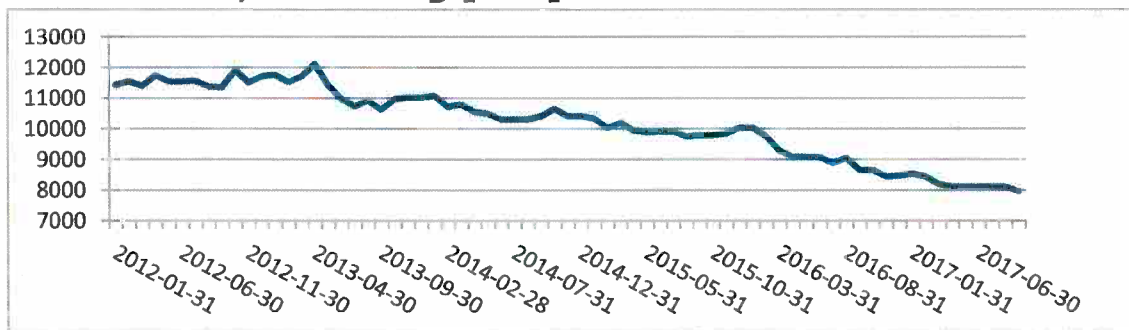
### SAMMANFATTNING

Kontroll mot Finansiella föreskrifter angående:	Tillåtet intervall	Verkligt	
Kort upplåning (0-12 mån)	Max 50%	37%	☑
Kapitalbindningstid (genomsnitt)	2 - 5 år	3,1 år	☑
LCR	Min 80%	99%	☑
Räntebindningstid (genomsnitt, nom skuld)	2 - 5 år	2,5 år	☑
Ränteförfall inom 12 månader (nom skuid)	Max 60%	57%	☑
Andel real skuld	Max 20%	17%	☑
♦ Valutarisk i finansverksamheten har säkrats enligt regler i Finanspolicy.			☑
♦ Kreditrisker vid placering av eventuell överskottslikviditet och vid derivataffärer har hanterats enligt regler i Finanspolicy.			☑

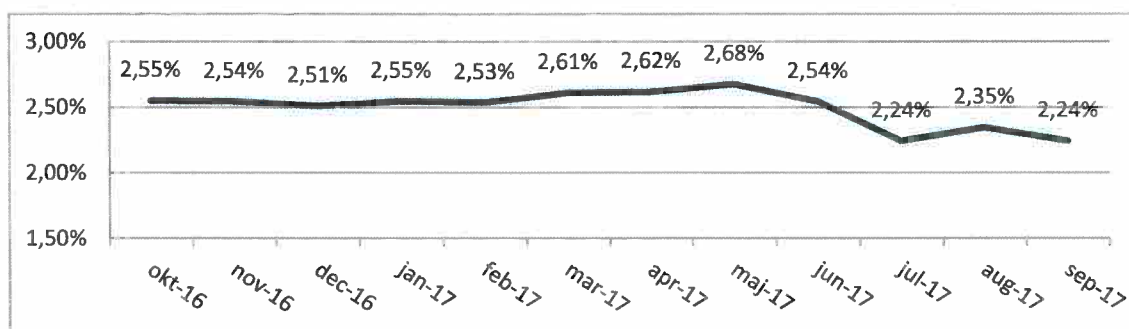
### INTERNBANKENS TILLGÅNGAR OCH SKULDER [Mkr]

Tillgångar (utlåning)	17-09-30	17-08-31	16-12-31	Skulder (finansiering)	17-09-30	17-08-31	16-12-31
Placering Telge	9 427	9 393	9 535	Obligationer, MTN-progr.	3 116	3 116	3 135
Reverser Söderenergi	539	523	586	Certifikat, KC-programmet	1 650	1 500	1 050
Reverser Täljehallen	30	30	30	Övr. extern finansiering	3 187	3 487	4 279
Reverser andra komm.	0	0	0	Kommunens egen likviditet	2 068	2 028	1 779
Övriga kortfr plac.	0	0	0	Nyttjad checkkredit	0	0	0
Saldo koncernkonto	24	185	92				
<b>Summa IBs tillgångar</b>	<b>10 021</b>	<b>10 131</b>	<b>10 243</b>	<b>Summa IBs skulder</b>	<b>10 021</b>	<b>10 131</b>	<b>10 243</b>

### Extern skuld, utveckling [Mkr]



### Genomsnittsränta på extern skuld [act/360]



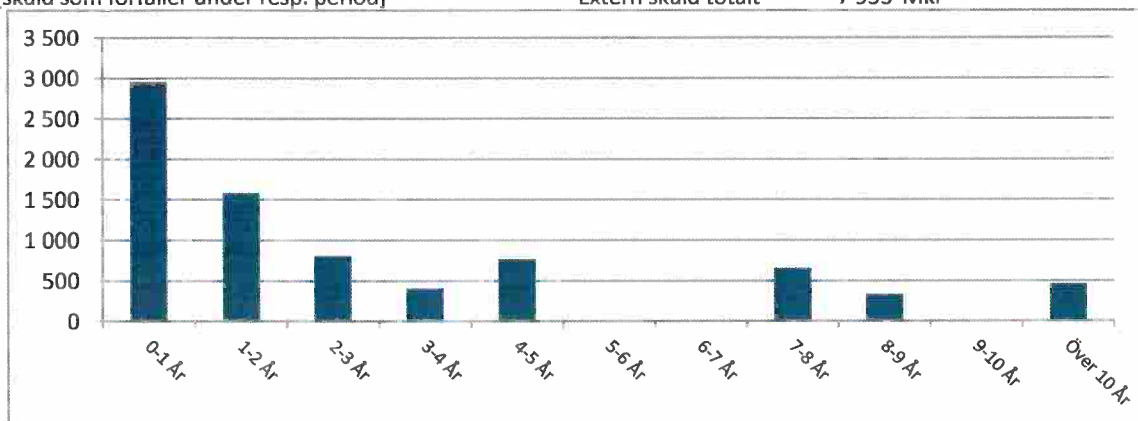
## UPPLÅNINGSRISK

### Förfalloprofil kapitalbindning [Mkr]

[skuld som förfaller under resp. period]

Extern skuld totalt

7 953 Mkr



## LIKVIDITETSRIK

### Kommunkoncernens betalningsberedskap [Mkr]

	Avtalsbelopp	Saldo	Kvar att utn.	Ratingkrav uppfyllt?
Checkkrediter	600	24,2	624,2	Ja
Kreditlöften	2 500	0,0	2 500,0	Ja
Placering		0,0		
<b>Totalt</b>	<b>3 100</b>	<b>24,2</b>	<b>3 124,2</b>	

## RÄNTERISK

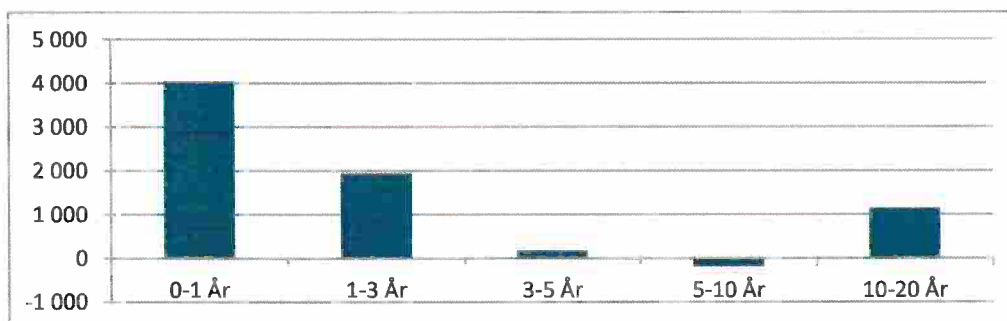
### Förfalloprofil räntebindning [Mkr]

[skuldräntor som kommer att ändras under resp. period]

Nominell skuld inkl. 42% av Söderenergi AB:s leasingaffär, totalt

7 083

Mkr



Mätningen av finansieringsrisken och ränterisken sker på olika belopp på grund av att den reala skulden exkluderas vid mätning av ränterisk samt att leasingaffärerna påverkar ränterisken men inte finansieringsrisken och räntesäkras.



## KREDITRISK

### Marknadsvärden, derivat [Mkr]

- netto per motpart, negativt värde medför ingen kreditrisk

Motpart	17-09-30	17-08-31
Bank 1	-82,7	-85,7
Bank 2	3,2	8,6
Bank 3	-66,9	-71,4
Bank 4	-86,9	-105,5
Bank 5	-36,6	-37,6
Bank 6	8,6	3,9
Bank 7	-161,2	-168,7
<b>Totalt</b>	<b>-422,5</b>	<b>-456,4</b>

### Extern placering av ev. tillfällig överskottslikviditet

Motpart	Tot. löptid	Belopp [Mkr]	Inom limit/tillåten rating?
<b>Totalt</b>		<b>0,0</b>	