

FINANSIELL RISKRAPPORT 2018-07-31

Rapporten avser allt engagemang i kommunens namn och inkluderar därmed finansiering av Telgekongcernen och Söderenergi AB.

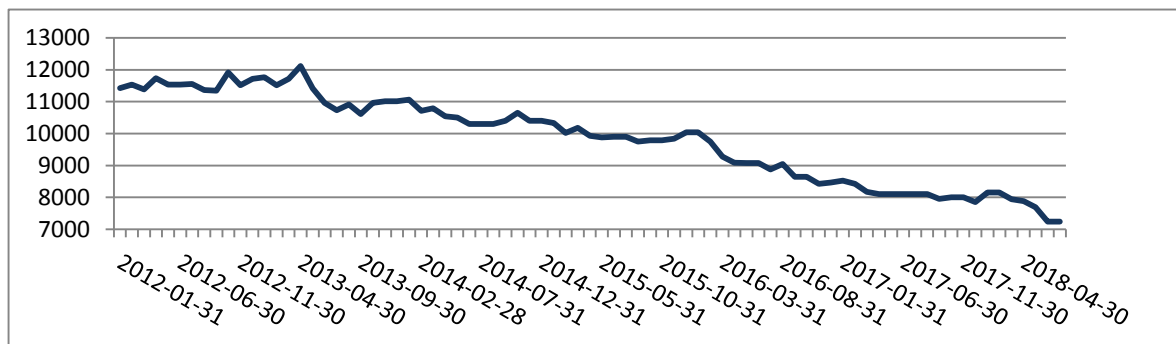
SAMMANFATTNING

Kontroll mot Finansiella föreskrifter angående:	Tillåtet intervall	Verkligt	
Kort upplåning (0-12 mån)	Max 50%	45%	✓
Kapitalbindningstid (genomsnitt)	2 - 5 år	2,8 år	✓
LCR	Min 80%	92%	✓
Räntebindningstid (genomsnitt, nom skuld)	2 - 5 år	2,5 år	✓
Ränteförfall inom 12 månader (nom skuld)	Max 60%	55%	✓
Andel real skuld	Max 20%	19%	✓
♦ Valutarisk i finansverksamheten har säkrats enligt regler i Finanspolicy.			✓
♦ Kreditrisker vid placering av eventuell överskottslikviditet och vid derivataffärer har hanterats enligt regler i Finanspolicy.			✓

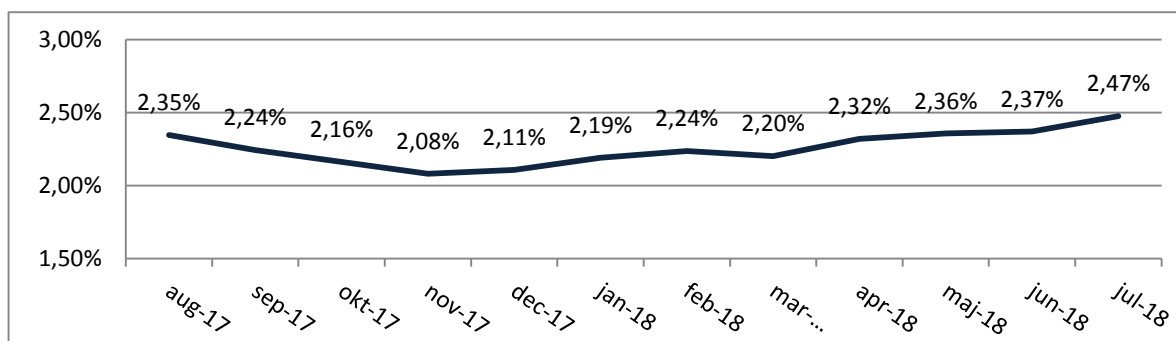
INTERNBANKENS TILLGÅNGAR OCH SKULDER [Mkr]

Tillgångar (utlåning)	18-07-31	18-06-30	17-12-31	Skulder (finansiering)	18-07-31	18-06-30	17-12-31
Placering Telge	9 102	9 043	9 490	Obligationer, MTN-progr.	2 852	2 852	2 816
Reverser Söderenergi	499	462	556	Certifikat, KC-programmet	2 200	2 200	2 100
Reverser Täljehallen	30	30	30	Övr. extern finansiering	2 185	2 185	2 936
Reverser andra komm.	0	0	0	Kommunens egen likviditet	2 483	2 431	2 228
Övriga kortfr plac.	0	0	0	Nyttjad checkkredit	0	0	0
Saldo koncernkonto	89	133	4				
Summa IBs tillgångar	9 720	9 667	10 080	Summa IBs skulder	9 720	9 667	10 080

Extern skuld, utveckling [Mkr]



Genomsnittsränta på extern skuld [act/360]



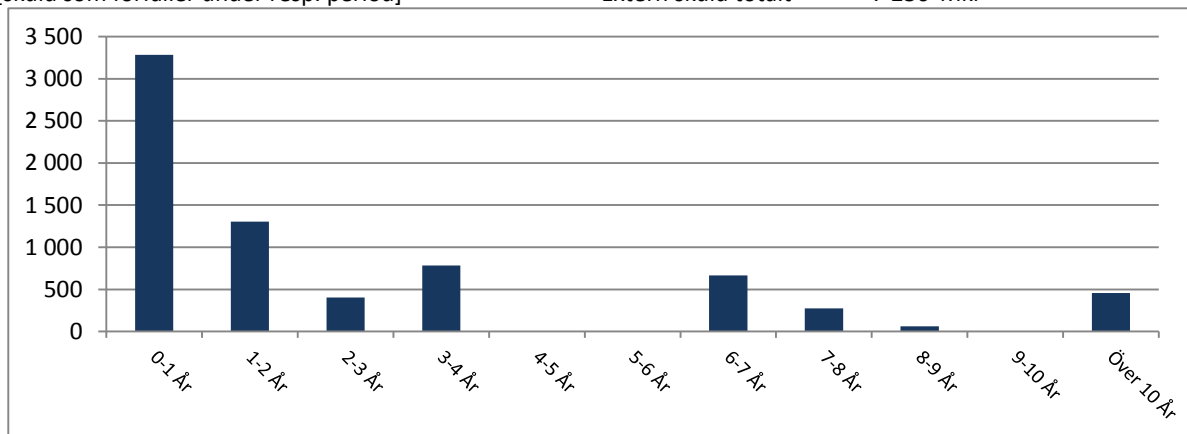
UPPLÅNINGSRISK

Förfalloprofil kapitalbindning [Mkr]

[skuld som förfaller under resp. period]

Extern skuld totalt

7 236 Mkr



LIKVIDITETSRISK

Kommunkoncernens betalningsberedskap [Mkr]

	Avtalsbelopp	Saldo	Kvar att utn.	Ratingkrav uppfyllt?
Checkkrediter	600	88,5	688,5	Ja
Kreditlöften	2 500	0,0	2 500,0	Ja
Placering		0,0		
Totalt	3 100	88,5	3 188,5	

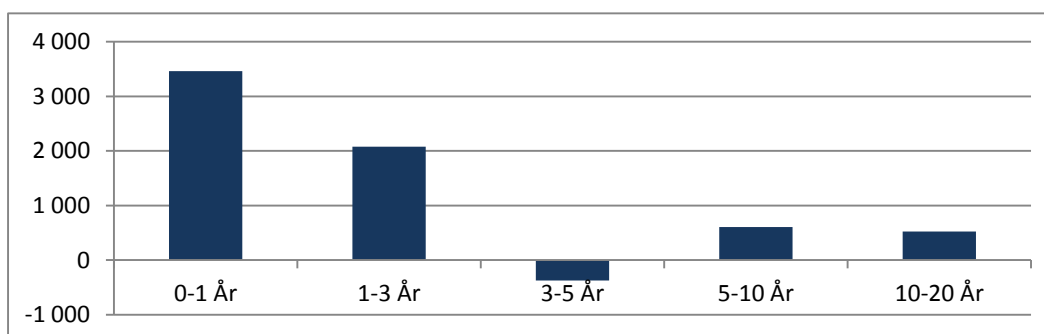
RÄNTERISK

Förfalloprofil räntebindning [Mkr]

[skuldräntor som kommer att ändras under resp. period]

Nominell skuld inkl. 42% av Söderenergi AB:s leasingaffär, totalt

6 302 Mkr



Mätningen av finansieringsrisken och ränterisken sker på olika belopp på grund av att den reala skulden exkluderas vid mätning av ränterisk samt att leasingaffärerna påverkar ränterisken men inte finansieringsrisken och räntesäkras.

KREDITRISK

Marknadsvärden, derivat [Mkr]

- netto per motpart, negativt värde medför ingen kreditrisk

Motpart	18-07-31	18-06-30	17-12-31
Bank 1	-58,9	-62,2	-75,4
Bank 2	7,3	10,5	6,8
Bank 3	-19,7	11,9	-84,3
Bank 4	-43,6	-46,2	-82,1
Bank 5	-34,3	-35,0	-36,3
Bank 6	22,1	26,5	15,6
Bank 7	-144,0	-149,9	-158,6
Totalt	-271,1	-244,4	-414,4

Extern placering av ev. tillfällig överskottslikviditet

Motpart	Tot. löptid	Belopp [Mkr]	Inom limit/tillåten rating?
Totalt		0,0	

FINANSIELL RISKRAPPORT 2018-06-30

Rapporten avser allt engagemang i kommunens namn och inkluderar därmed finansiering av Telgekongcernen och Söderenergi AB.

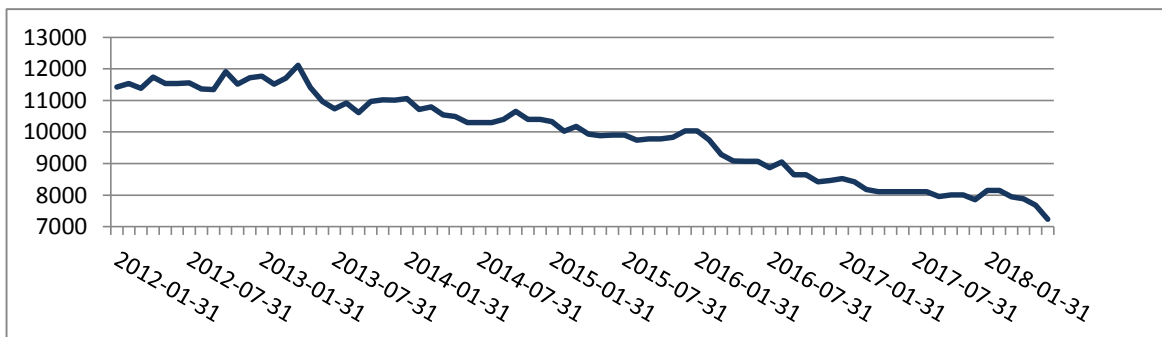
SAMMANFATTNING

Kontroll mot Finansiella föreskrifter angående:	Tillåtet intervall	Verkligt	
Kort upplåning (0-12 mån)	Max 50%	32%	✓
Kapitalbindningstid (genomsnitt)	2 - 5 år	2,9 år	✓
LCR	Min 80%	129%	✓
Räntebindningstid (genomsnitt, nom skuld)	2 - 5 år	2,8 år	✓
Ränteförfall inom 12 månader (nom skuld)	Max 60%	50%	✓
Andel real skuld	Max 20%	19%	✓
♦ Valutarisk i finansverksamheten har säkrats enligt regler i Finanspolicy.			✓
♦ Kreditrisk vid placering av eventuell överskottslikviditet och vid derivataffärer har hanterats enligt regler i Finanspolicy.			✓

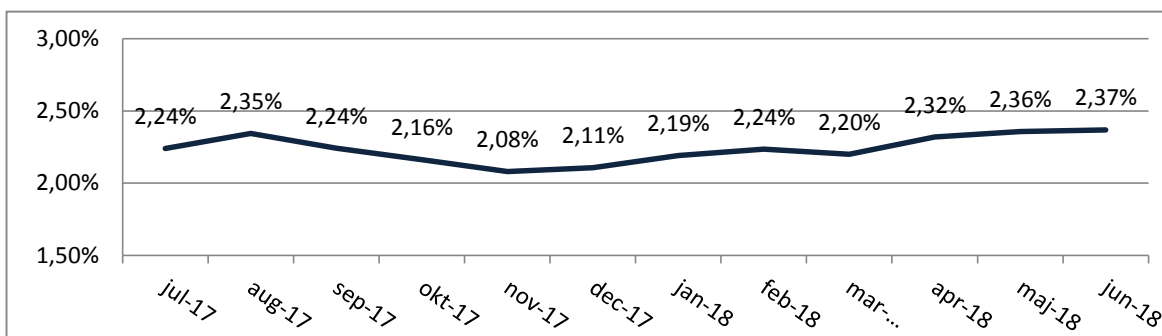
INTERNBANKENS TILLGÅNGAR OCH SKULDER [Mkr]

Tillgångar (utlåning)	18-06-30	18-05-31	17-12-31	Skulder (finansiering)	18-06-30	18-05-31	17-12-31
Placering Telge	9 043	9 547	9 490	Obligationer, MTN-progr.	2 852	2 852	2 816
Reverser Söderenergi	462	462	556	Certifikat, KC-programmet	2 200	2 450	2 100
Reverser Täljehallen	30	30	30	Övr. extern finansiering	2 185	2 385	2 936
Reverser andra komm.	0	0	0	Kommunens egen likviditet	2 431	2 388	2 228
Övriga kortfr plac.	0	0	0	Nyttjad checkkredit	0	0	0
Saldo koncernkonto	133	37	4				
Summa IBs tillgångar	9 667	10 075	10 080	Summa IBs skulder	9 667	10 075	10 080

Extern skuld, utveckling [Mkr]



Genomsnittsränta på extern skuld [act/360]



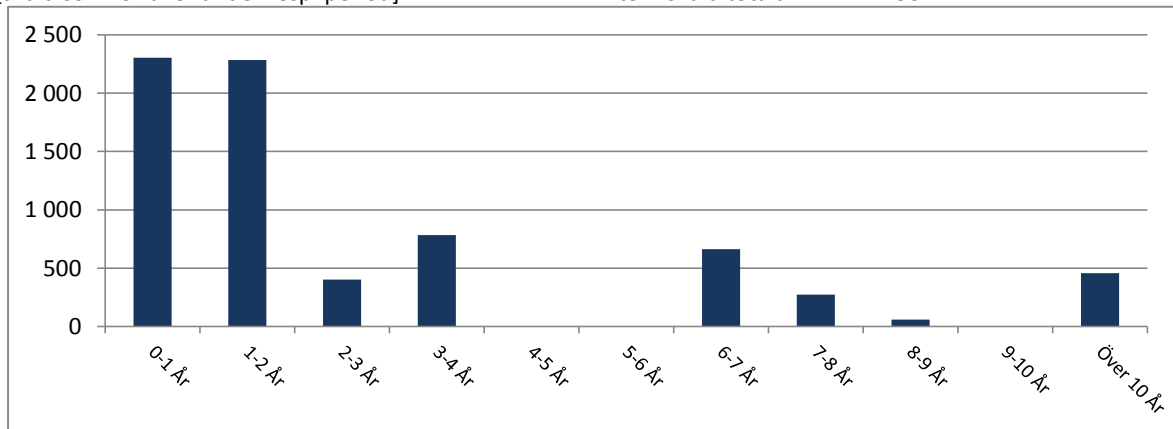
UPPLÅNINGSRISK

Förfalloprofil kapitalbindning [Mkr]

[skuld som förfaller under resp. period]

Extern skuld totalt

7 236 Mkr



LIKVIDITETSRISK

Kommunkoncernens betalningsberedskap [Mkr]

	Avtalsbelopp	Saldo	Kvar att utn.	Ratingkrav uppfyllt?
Checkkrediter	600	133,3	733,3	Ja
Kreditlöften	2 500	0,0	2 500,0	Ja
Placering		0,0		
Totalt	3 100	133,3	3 233,3	

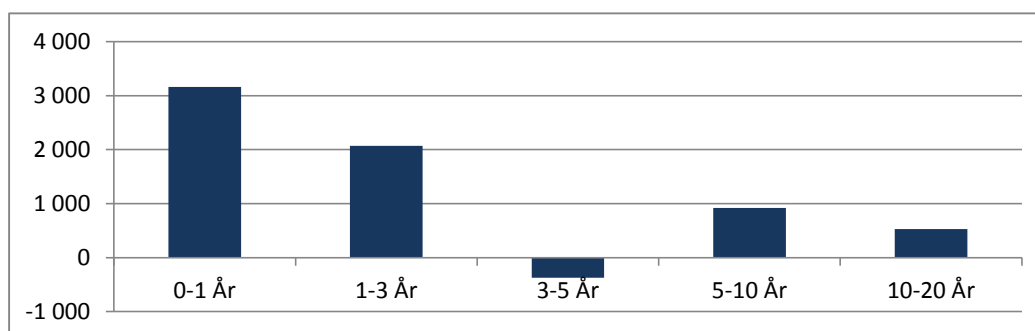
RÄNTERISK

Förfalloprofil räntebindning [Mkr]

[skuldräntor som kommer att ändras under resp. period]

Nominell skuld inkl. 42% av Söderenergi AB:s leasingaffär, totalt

6 302 Mkr



Mätningen av finansieringsrisken och ränterisken sker på olika belopp på grund av att den reala skulden exkluderas vid mätning av ränterisk samt att leasingaffärerna påverkar ränterisken men inte finansieringsrisken och räntesäkras.

KREDITRISK

Marknadsvärden, derivat [Mkr]

- netto per motpart, negativt värde medför ingen kreditrisk

Motpart	18-06-30	18-05-31	17-12-31
Bank 1	-62,2	-63,5	-75,4
Bank 2	10,5	9,3	6,8
Bank 3	11,9	-13,3	-84,3
Bank 4	-46,2	-59,0	-82,1
Bank 5	-35,0	-35,3	-36,3
Bank 6	26,5	20,6	15,6
Bank 7	-149,9	-151,1	-158,6
Totalt	-244,4	-292,3	-414,4

Extern placering av ev. tillfällig överskottslikviditet

Motpart	Tot. löptid	Belopp [Mkr]	Inom limit/tillåten rating?
Totalt		0,0	