

Ärende 5

TJÄNSTESKRIVELSE

Datum

2017-01-31

Samhällsbyggnadskontoret

Stadsbyggnadsnämnden

Yttrande över Remiss: Medborgarförslag "Skapa Tälje Ström"

Diarienummer: SBN-2015-02892

Sammanfattning av ärendet

I medborgarförslaget föreslås att Blindtarmen ska få mer liv genom att skapa en porlande grusbottnad strömsträcka med några ståndstenar för havsöring. Även att en ny bro ska byggas över Blindtarmen istället för befintlig bro.

Beskriven plats finns med i kommunens utvecklingsprojekt för Marenområdet som just nu är i utredningsfas. I projektet ingår att se över Slussholmen inklusive Blindtarmen och där ingår dagens bro samt den nämnda vattenspegeln. Vad som är möjligt att göra på platsen måste samordnas med två andra stora projekt som berör Mälaren och dessa är Reglering av Mälaren och Mälarprojektet. Dessa projekt kan påverka vad vi kan göra och hur kommunens projekt fortskrider.

Tankarna i medborgarförslaget är bra och liknande synpunkter har kommit in under medborgardialogerna som har hållits kring Slussholmen och efter genom både motioner och medborgarförslag. Detta måste dock vägas mot övriga synpunkter som har kommit in samt mot vad de undersökningar som pågår kommer att visa samt hur det påverkar kulturmiljön. Det vi vet nu är att nuvarande dämmningskonstruktion måste bytas ut eller få ett tillägg men inte exakt lösning.

Kontoret tackar för förslaget och tar med det som en möjlighet i framtida arbete.

Beslutsunderlag

Medborgarförslaget

Ekonomiska konsekvenser och finansiering

De ekonomiska förutsättningarna måste utredas ytterligare och beror på vilken lösning som kommer att väljas.

Kontorets/Förvaltningens förslag till nämnden

Nämnden lämnar kontorets skrivelse som svar på motionen.

Diarienummer
SBN-2015-02892

Beslutet ska skickas till

Akten

Handläggaren

Björn Rabenius
Stadsmiljöchef

Johan Hagland
Samhällsbyggnadsdirektör

Handläggare:
Annelie Johnson
Landskapsarkitekt
Telefon (direkt): 08-523 030 68
E-post: annelie.johnson@sodertalje.se

MEDBORGARFÖRSLAG

Åtgärder för en attraktivare stad – skapa "Tälje Ström"

Medborgarförslag

Dnr KS 15/337

Bedömning

Kommunfullmäktiges presidium har bedömt medborgarförslaget från 1.....

Presidiets beslut

Medborgarförslaget överlämnas till stadsbyggnadsnämnden för beredning och beslut.

Beslutet expedieras till:

SBN

R Nilsson

Akten

§ 245 "Skapa Tälje Ström" - medborgarförslag



Bil A.; Dnr: KS 15/337

Sammanfattning av ärendet

har inlämnat ett medborgarförslag, där han föreslår åtgärder för en attraktivare stad genom att skapa "Tälje Ström", en porlande grusbottnad strömsträcka mellan kanalen och Inre Maren.

Kommunfullmäktiges beslut

Medborgarförslaget överlämnas till **stadsbyggnadsnämnden för beredning och beslut.**

Beslutet skickas till

SBN

R Nilsson

Akten

Justerandes signum

BK A

BA

Anslagsdatum

2015-12-08

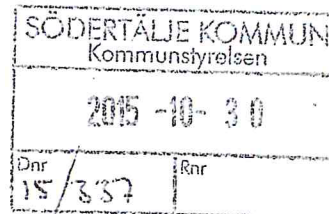
Utdragsbestyrkande

Annika Jell



MEDBORGARFÖRSLAG

MEDBORGARFRÅGA



Ankomststämpel

Personuppgifter i ansökan behandlas i enlighet med PUL. Du medger att informationen du lämnar får lagras och bearbetas i register av förvaltning/nämnd. Du har rätt att begära utdrag och rättelser.

Medborgarförslaget/Medborgarfrågan skickas till adressen längst ner på blanketten.

Förslag/Fråga

Åtgärder för en attraktivare stad "Skapa Tälje Ström"

Det vackraste området enligt många i Södertälje tätort är vattenområdena inre och yttre Maren inklusive landområdena intill. Det saknas dock en visuell kontakt mellan sött och salt vatten, som kan åtgärdas genom att ge liv åt "Bindtarmen". Skapa en porlande grusbottnad strömsträcka och ett antal "ståndstenar" för havsöring mellan kanalen och inre Maren. En ny vacker smäcker bro, som ersätter nuvarande bro som idag ger känslan av mur.

"Tälje ström" ger då liv i den gamla kanalsträckningen "Bindtarmen" som idag upplevs som en tråkig damm och skräpsamlare med ett kulverterat utlopp som inte ger betraktaren någon större upplevelse.

Vattenfall och Fritid Stockholms årliga utsättningar av Havsöring i Maren kommer ett få en ny dimension, då strömsträckan som kan bli ca 1000 kvm ger möjlighet för öringen att varje höst leka mitt i staden. Tänk att stå vid Strandgatan och kunna blicka över inre Maren och se strömsträckans början vid kanalen intill Hebbevillan och Kusens backe i bakgrunden.

En strömsträcka ger även höga vattenflöden från Mälaren möjlighet ett evakueras snabbare ut i Östersjön. Nuvarande reglering genom kulvertering är en propp i sammanhanget. En strömsträcka bör vara intressant för samtliga markägare i Mälardalen, då ett bättre fungerande utlopp i Södertälje utöver slussen och strömmen i Stockholm med Södertälje sluss kan ge en större trygghet vid analkade höga vattenstånd.

Personuppgifter

Namn	
]	
Adress	Postadress 1 Södertälje
Telefon (även riktnummer)	Telefon mobil (även riktnummer)
(
E-postadress	

Namnteckning

Ort och datum Södertälje 2015-10-27	
Namnteckning	Namnförtydligande

Postadress
Södertälje kommun
Stadskansliet
151 89 SÖDERTÄLJE

Besöksadress
Campusgatan 26

Telefon
08-523 010 00 (vxl)

E-postadress
sodertalje.kommun@sodertalje.se
Internetadress
www.sodertalje.se

Vad söker du?

Välj i listan

Var?

Ange adress, fastighetsbeteckning eller område

Sök

Visa Sökrträffar

Barn & utbildning

Förskolor

Grundskolor

Gymnasieskolor

Kulturskolan

Naturskolan

Campus Telge

Kommun & demokrati

Näringsliv

Omsorg & socialt stöd

Parkering

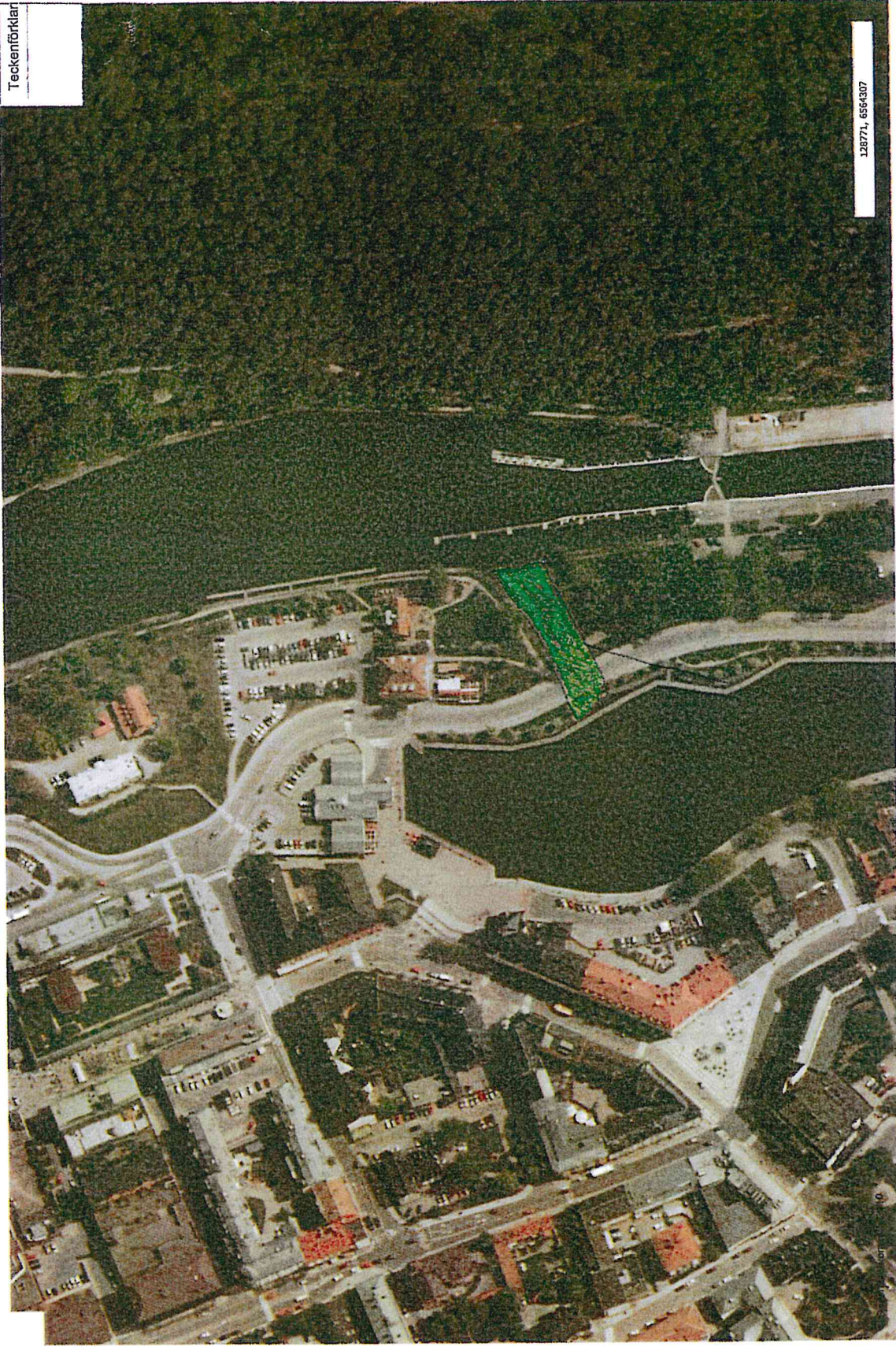
Se & göra

Stad, miljö & boende

Turistbyråntipsar

Översiktsplan - Strategier

Mer



128771, 6564307

Tälje Stora (Blindtarmen)