



## TJÄNSTESKRIVELSE

Datum

2018-05-04

Samhällsbyggnadskontoret

Stadsbyggnadsnämnden

## Planbesked för Östertälje 1:15

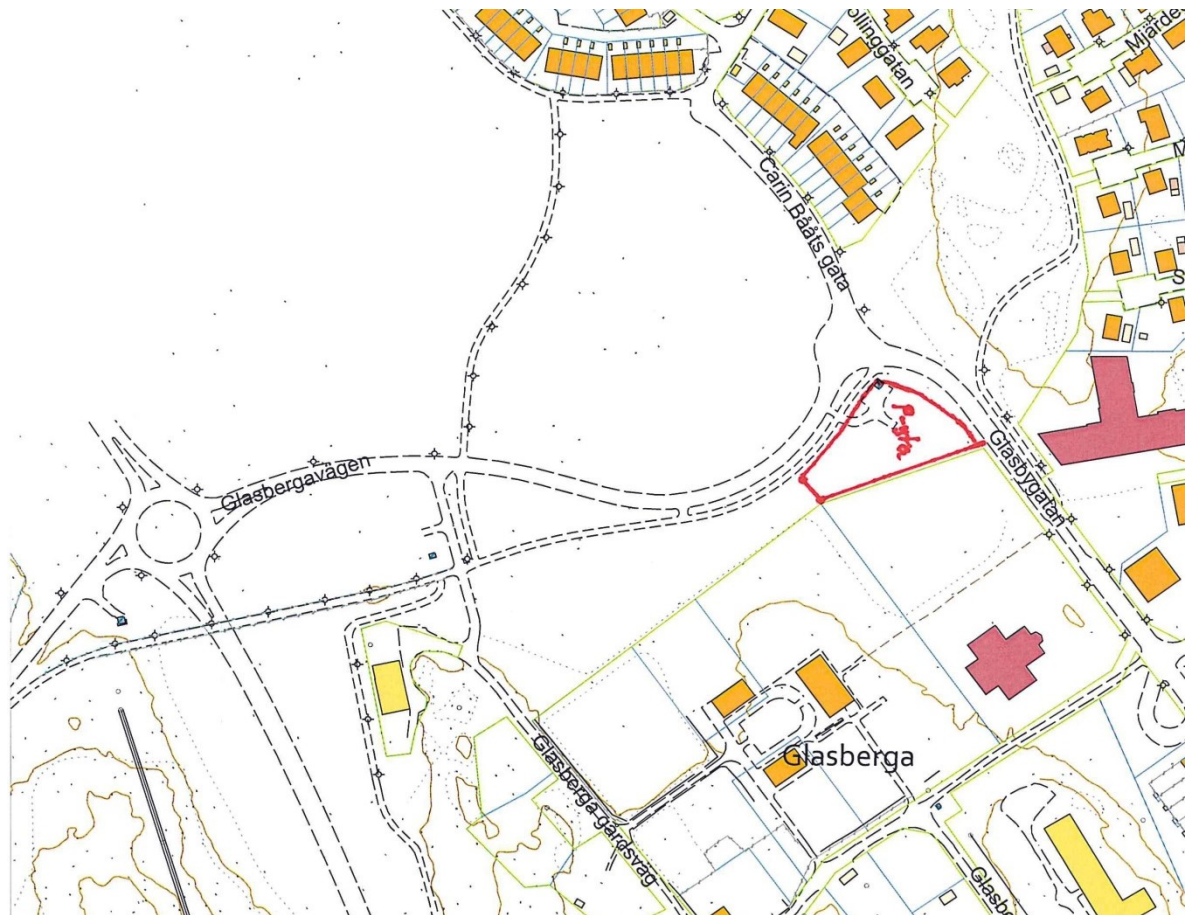
Diarienummer: SBN-2016-02151

Fastighet: Östertälje 1:15

### Sammanfattning av ärendet

Platsen är lokaliserad vid Glasbergas infart och består idag av en parkeringsyta som tillåtits via ett tillfälligt bygglov. Gällande detaljerplan medger natur. Behovet av parkeringsplatser i Glasberga är stort, vilket denna yta uppfyller vissa delar av. Det är viktigt att använda genomsläppligt material och utforma parkeringsytan med hänsyn till Glasberga gårds kulturmiljö.

Samhällsbyggnadskontoret föreslår att planläggning inleds för Östertälje 1:15. Detaljplanen beräknas vara antagen som tidigast 2021.



Diarienummer  
SBN-2016-02151

## Beslutsunderlag

Ansökan om planbesked inkommen 2016-09-09

Tjänsteskrivelse daterad 2018-05-04 (denna handling)

## Ärendet

Ansökan avser ändring av detaljplan för byggande av en infartsparkering till Glasberga sjöstad. Totalt genererar ändringen 60 nya parkeringsplatser. Gällande detaljplan är från 2004 och anger område för natur med plats för gång- och cykelväg samt pumpstation.

Ett tillfälligt bygglov har beviljats för parkering och löper till och med 2022.



Ortofoto 2016.

I en ansökan om planbesked gör kommunen en bedömning av förslaget och meddelar om man avser att inleda arbetet med att upprätta en detaljplan. Samhällsbyggnadskontoret prövar om de föreslagna åtgärderna är lämpliga enligt gällande lagar och regler, samt tar hänsyn till kända risker. Kontoret bedömer också om förslaget överensstämmer med kommunens ambitioner och riktlinjer enligt gällande översiktsplan och andra vägledande styrdokument.

## Samhällsbyggnadskontorets bedömning

Parkeringsytan är redan utbyggd (tillfälligt bygglov) och det finns ett stort behov av parkeringsplatser för boende i Glasberga vilket denna yta uppfyller vissa delar av. Det finns många ledningar över fastigheten idag, bör hanteras med försiktighet så att de inte skadas.

Diarienummer  
SBN-2016-02151

Området gränsar till Glasbergas gårds kulturmiljö och det vore positivt om utformningen av parkeringsytan kan anpassas, t.ex. med grönska, trädrader osv. Om ytan omvandlas till parkering bör även gång- och cykelbanan inkluderas. Det är också viktigt att inte hårdgöra ytan med hänsyn till bland annat dagvattenhanteringen.

### **Ekonomiska konsekvenser och finansiering**

Inför planarbetet upprättas ett plankostnadsavtal där sökande står för de kostnader som är förenliga med planläggningen.

### **Samhällsbyggnadskontorets förslag till nämnden**

Kommunen avser att inleda planläggning för Östertälje 1:15. Detaljplanen beräknas vara antagen som tidigast 2021.

### **Beslutet ska skickas till**

SBK-plan/akten

Sökande

Andreas Klingström

Planchef

Homan Gohari

Samhällsbyggnadsdirektör

Handläggare:

Tijana Janicic

Telefon (direkt): 08-523 042 21

E-post: Tijana.Janicic@sodertalje.se



**Skicka till:**

Södertälje kommun  
Samhällsbyggnadskontoret - Plan  
151 89 Södertälje

**Eller mejla:**

sbk.plan@sodertalje.se

## Ansökan om planbesked

### Berörd fastighet/fastigheter

Fastighetsbeteckning: Östertälje 1:15	Postnummer: 15259
Gatuadress: Glasbergavägen	Kommundel: Östertälje

### Sökande

Namn/företag: Södertälje kommun	Personnummer/Organisationsnummer: 212000-0159
Adress: Projekt och exploatering, Benny Karlsson, 151 89 Södertälje	
Epost: benny.karlsson@sodertalje.se	Telefonnummer: 08-5230 1697 / 0766 480 641

### Fastighetsägare (om annan än sökande)

Namn/företag:	Personnummer/Organisationsnummer:
Adress:	
Epost:	Telefonnummer:

### Beskriv er förfrågan (bifoga en karta med aktuellt område och om möjligt en skiss för planerade ändringar)

Ansökan om planändring för byggande av infartsparkering till Glasberga sjöstad. Totalt cirka 60 nya p-platser. Områdets belägenhet framgår av röd markering på bifogade översiktskarta och utformningen av parkeringen enligt bifogade situationsplan.

### Uppgifter om eventuell konsult/ombud

- Ja, vi har anlitat en konsult/ombud som kommunen behöver ha kontakt med.  
 Nej, vi har inte anlitat konsult/ombud.

Namn/företag: Södertälje kommun	
Adress: Projekt och exploatering, Benny Karlsson, 151 89 Södertälje	
Epost: benny.karlsson@sodertalje.se	Telefonnummer: 08-5230 1697 / 0766 480 641

